



**weco**

系列紧凑型冷水机



强力可靠！  
在高温环境下依然可以强力可靠地运行。

**gwk**

# 智能冷却。 高能效。 胜任各种工作条件。



改善制件质量

此系列所有的风冷式和水冷式的冷水机均可以达到一个高效运行水平，且操作安全可靠，使用寿命长。

即使在不断变化的环境温度下，此系列冷水机也能确保稳定的生产条件，从而可以在生产过程中实现切实的改进。

gwk 非常注重高能效冷水机的开发制造，使用此系列产品，生产企业的运营成本将显著降低，并且会在环境保护水平上得到提升。



提升生产产能



降低运营成本



增强环保生产

## 环境保护

作为节能技术的专业制造厂家，gwk一直秉承对环境负责的理念。多年来，我们在开发使用环保制冷剂的设备方面一直处于领先地位。

此系列冷水机产品目前使用低GWP值的R513A制冷剂。

## 质量保证

- 由行业专家开发制造
- 高度垂直整合，灵活性更高
- 使用历经验证的品牌组件
- 每台设备交付使用前均经过试运行检测
- 工艺程序符合DIN ISO EN 9001 标准



# weco

## 01 - 09 系列

### 风冷式、水冷式冷水机，制冷量至9kW

gwk出品的weco 01-09紧凑型冷水机为风冷式冷水机，其中07和09两个型号也可以选为水冷式冷水机，管道和电线连接接口已经预制在设备上。本系列01和03两个型号配备外装压缩机、总成收集器和冷凝器。此系列04和09型号配置了涡旋压缩机，独立的冷凝器和风扇，以及坚固的同轴蒸发器。

本系列冷水机制冷量小，但水箱容积较大，可适用范围广。冷水机在外型框架结构外，外板采用镀锌和涂漆钢板制成，四面均可打开，脚轮带有两个可操纵刹车装置。本系列冷水机标配gwk紧凑型控制器。

### 主要技术数据一览

型号	标准制冷量	流量 (立方米/小时) <sup>1)</sup>	压力 (巴) <sup>1)</sup>	尺寸 (长x宽x高)	重量 (公斤)
weco 01	1,3	3,6	3,8	675 x 735 x 1.000 mm	134
weco 03	2,9	3,6	3,8	675 x 735 x 1.000 mm	134
weco 04	4,2	4,2	4,9	675 x 835 x 1.250 mm	155
weco 07	7,4	4,2	4,9	675 x 835 x 1.250 mm	161
weco 09	9,1	4,2	4,9	675 x 835 x 1.250 mm	170

<sup>1)</sup> 标准泵/weco z系列可选更大的运行泵

技术规格更改恕不另行通知!



# 风冷式和水冷式冷水机

## weco 15.1 - 300.1 系列

### 精密和紧凑

本系列冷水机整体技术设计特点为，测量和控制精确，针对各种应用均可实现高稳定性的冷水水温。

本系列冷水机制冷量高，同时实现了紧凑的外形尺寸，即使在有限的空间也能顺利完成冷水机的摆放安装。

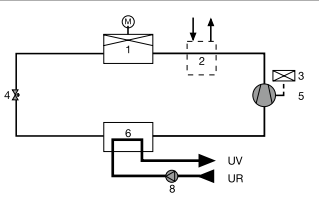
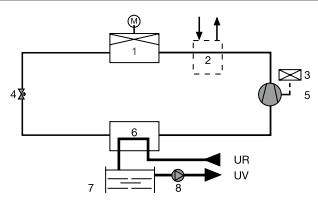
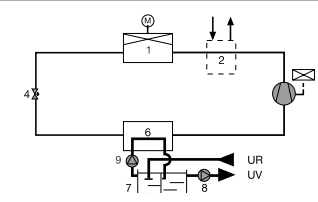
### 风扇和压缩机

从风扇的设计概念着手，降低了冷水机的噪音水平。使用高性能压缩机，可以使冷水机达到非常高的制冷效率。由此，冷水机的运行成本降低，运行可靠性增高，使用寿命增长。

### 设定，连接，准备开启

本系列gwk 紧凑型冷水机为成套产品。对于最终用户来说，设备可以直接安装和连接至生产设备。

## 可选设备型式

基础型 (G)	标准型 (B)	中央冷却型 (Z)
		
泵的型号 循环泵 (可选)	泵的型号 循环泵	泵的型号 循环泵和蒸发器泵
无水箱	水箱	双腔水箱
应用 开放式系统 (现有水箱，外部循环系统和开放式水路)	应用 直接连接至客户端的外部热源 (模具冷却、液压系统冷却和单个的机械设备)	应用 同时对系统中多个负载进行冷水供应，当负载发生变化或者回水温度升高的情况下可以正常运行。

图例： 1 = 冷凝器 / 2 = 额外的加热冷凝器\* / 3 = 温度调节 / 4 = 膨胀阀 /  
5 = 压缩机 / 6 = 蒸发器 / 7 = 水箱 / 8 = 循环泵 / 9 = 蒸发器泵 /  
UV = 去负载的出水 / UR = 负载回水 / — = 冷水循环 / — = 制冷剂循环 /  
\* = 选配件



## 精准温度控制的更多选配项

- 备用泵/变频循环泵
- 热回收用热交换器
- 与风管系统的连接
- 外部安装套件
- 接口（串行接口、Profibus、Profinet、EtherCAT和外部接口）
- 特殊工作电压
- 外部水箱的模拟液位监控
- 轴流风机与压力速度控制，与节能EC电机并联运行
- 带脚轮

## 重要技术数据一览

型号	名义冷却能力	流量（立方米/巴） <sup>1)</sup>	压力（巴） <sup>1)</sup>	尺寸（长x宽x高）	重量 风冷式（公斤）	重量 水冷式（公斤）
weco 15.1	15,5	4,2	4,7	1.000 x 1.630 x 2.000 mm	405	365
weco 24.1	24,0	6,3	4,9	1.000 x 1.630 x 2.000 mm	447	399
weco 35.1	36,0	6,3	4,9	1.000 x 1.630 x 2.000 mm	505	480
weco 48.1	48,5	15,1	5,0	1.000 x 2.450 x 2.000 mm	771	616
weco 59.1	60,5	15,1	5,0	1.000 x 2.450 x 2.000 mm	825	627
weco 71.1	72,0	15,1	5,0	1.000 x 2.450 x 2.000 mm	842	645
weco 85.1	96,0	22,0	5,4	1.220 x 3.100 x 2.150 mm	1.333	1.096
weco 100.1	118,5	22,0	5,4	1.220 x 3.100 x 2.150 mm	1.413	1.181
weco 120.1	136,5	30,0	5,5	1.220 x 3.100 x 2.150 mm	1.497	1.270
weco 145.1	146,0	53,5	4,5	1.750 x 3.825 x 2.420 mm	2.230	2.085
weco 170.1	172,0	53,5	4,5	1.750 x 3.825 x 2.420 mm	2.475	2.112
weco 190.1	197,5	53,5	4,5	1.750 x 3.825 x 2.420 mm	2.530	2.144
weco 230.1	230,0	53,5	4,5	1.750 x 4.625 x 2.420 mm	2.700	2.215
weco 250.1	257,0	84,0	4,5	1.750 x 4.625 x 2.420 mm	2.750	2.288
weco 300.1	321,0	84,0	4,5	1.750 x 4.625 x 2.420 mm	3.250	2.670

<sup>1)</sup> 标准泵/Z系列冷水机可选增强泵

规格更改，恕不通知

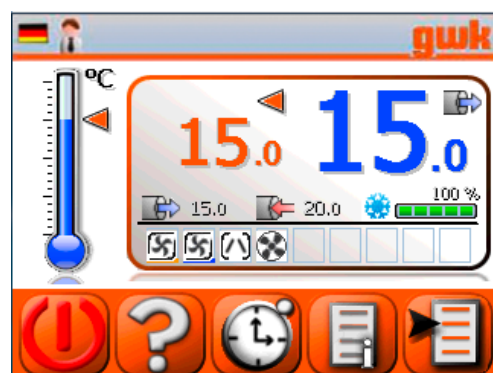
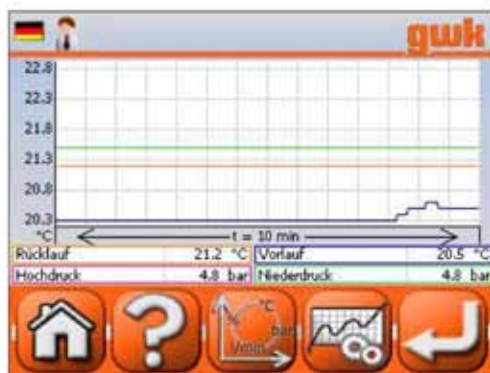
## 使用触摸屏操作更容易

此weco系列冷水机，已历经岁月之考验。触摸屏操作方便快捷，集成了最新的产品功能。通过轻轻触摸开始页上的符号，可以选择所有设备功能，如温度控制、压力控制等。由于采用模块化控制器设计，所有组件都可以采用统一的操作概念进行扩展。为了保证操作的安全性，设备的保养间隔和建议在维修页面上可以清楚地查明。

### 温度设定和温度显示

客户可以自由选择查看设备一段时间内的温度趋势，趋势曲线通过屏幕可直接显示。

实际工艺过程评估可以根据设定的温度比较值和实际温度值调整，以屏幕中温度计的符号进行显示。客户可以方便直观地检查温度是否达到了工艺设定要求。



### 压力控制

冷却水路的压力控制为可视化控制，冷水的压力可以方便的显示。通过选择“服务模块”，也可以在显示冷水的温度。

## 定制式紧凑型冷水机

不同行业的各种生产工艺、客户的定制需求、国家法规和不同行业的具体标准对冷水机的技术设计提出了大量不同的要求。在与各工业部门客户的密切合作下，在过去几十年中，gwk在模块化设计中创建了一个新的机器概念。

gwk公司的一个主要优势是我们的冷却技术专业知识和通过专业热工艺需求的建设性冷却技术方案，我们可以为客户设计量身定制的解决方案，实现高度的垂直集成。

我们的专家将很乐意根据您的专业工艺需求为您提供专业的制冷建议。



带集成式温度控制的冷水机，  
介质温度-30 ° C 至 +90 ° C

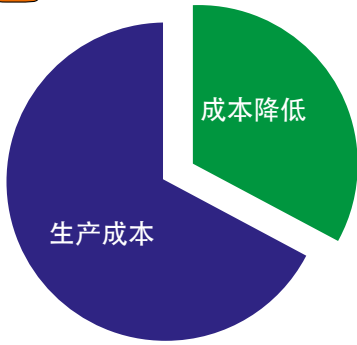
### 设计版本

- 低温冷水机
- 集成温控循环的冷水机
- 分体式冷水机
- 防爆保护式冷水机
- 紧凑型高效冷水机



定制的低温冷水机

# gwk 完美的冷却和温度控制



## 产能增加

在许多工业领域，增加产能和降低成本的巨大潜力，都可以通过优化冷却和温度控制实现。

## 提升产能的诸多因素

- 降低冷却时间，节约生产工时
- 提升产品质量
- 提升产能
- 降低运营成本
- 降低维护成本



it 40 / itd / it 80  
通过分段的温度控制提升产能。



gwk weco wd 系列  
能效高的冷水机，带自然冷却功能，并继承了温度控制循环。



gwk teco c 系列  
紧凑型设备性价比高，适用于塑胶工艺的需求。



gwk 集装箱式冷水车间  
是灵活性非常高的中央冷水系统，从计划设计，安装到移机都非常方便。



gwk protemp 系列  
高性能模温机，由于采用优质不锈钢离心泵，提高了流量，降低了能耗。



gwk 带喷淋节能的封闭式冷却塔  
创新型的冷水系统，与传统的冷水系统相比，可以有小弟减少系统运行成本和维护成本。



gwk teco 系列  
高工艺稳定性的定制温度控制解决方案，适用于高性能要求高达 400° C 的不同应用。



gwk 集装箱式冷水车间  
是灵活性非常高的中央冷水系统，从计划设计，安装到移机都非常方便。



gwk teco cw 系列  
经济型设备，应用在使用低温冷水萃取工艺过程中热能的工艺需求。



gwk 服务  
可以确保减少维修成本，为客户提供包含水处理系统在内的整套的冷水系统的专业安装和维护服务。



Member of the technotrans group

吉维克加热冷却技术公司

Scherl 10 · D-58540 Meinerzhagen

电话：+49 2354 7060-0 · 传真：+49 2354 7060-150

info@gwk.com · www.gwk.com

