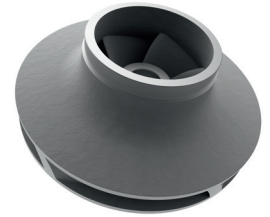
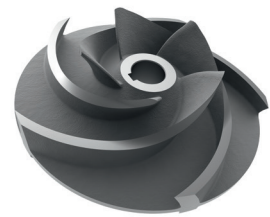


Laufrad TVG



Laufrad TVA



KREISELPUMPEN

in Edelstahlausführung –
ideal für die Anwendung in der
industriellen Teilereinigung

Die neue TVG-Reihe erreicht mit geschlossenen
Laufrädern höchstmögliche Wirkungsgrade.

In den gleichen Abmessungen bietet die TVA-Reihe
die Vorteile einer Pumpe mit halboffenen Laufrädern.

Programmergänzung

- Im Mitteldruckbereich bis 25 bar ergänzen die Edelstahlpumpen der TH-Baureihe das Produktprogramm.

Brinkmann IE3 Asynchronmotor

- erhältlich in diversen Spannungs- und Frequenzkombinationen für die weltweite Anwendung
- perfekt regelbar mit dem Anbaufrequenzumrichter FKO

Optimale Wirkungsgrade

- Die mit Hilfe neuester Entwicklungstechnik designten, geschlossenen Laufräder sorgen für einen höchstmöglichen Wirkungsgrad.

Alle Teile aus Edelstahl

- bestens geeignet für korrosive Medien
- ideal für den Einsatz in der Teilereinigung
- keine Gleitringdichtung

Vielfältige Anschlussmöglichkeiten

- Im Anschlussdeckel sind verschiedene Gewindeausführungen verfügbar.
- Die Lieferung der Pumpen ist mit oder ohne Druckstutzen/Platte möglich.