

1

2

3

4

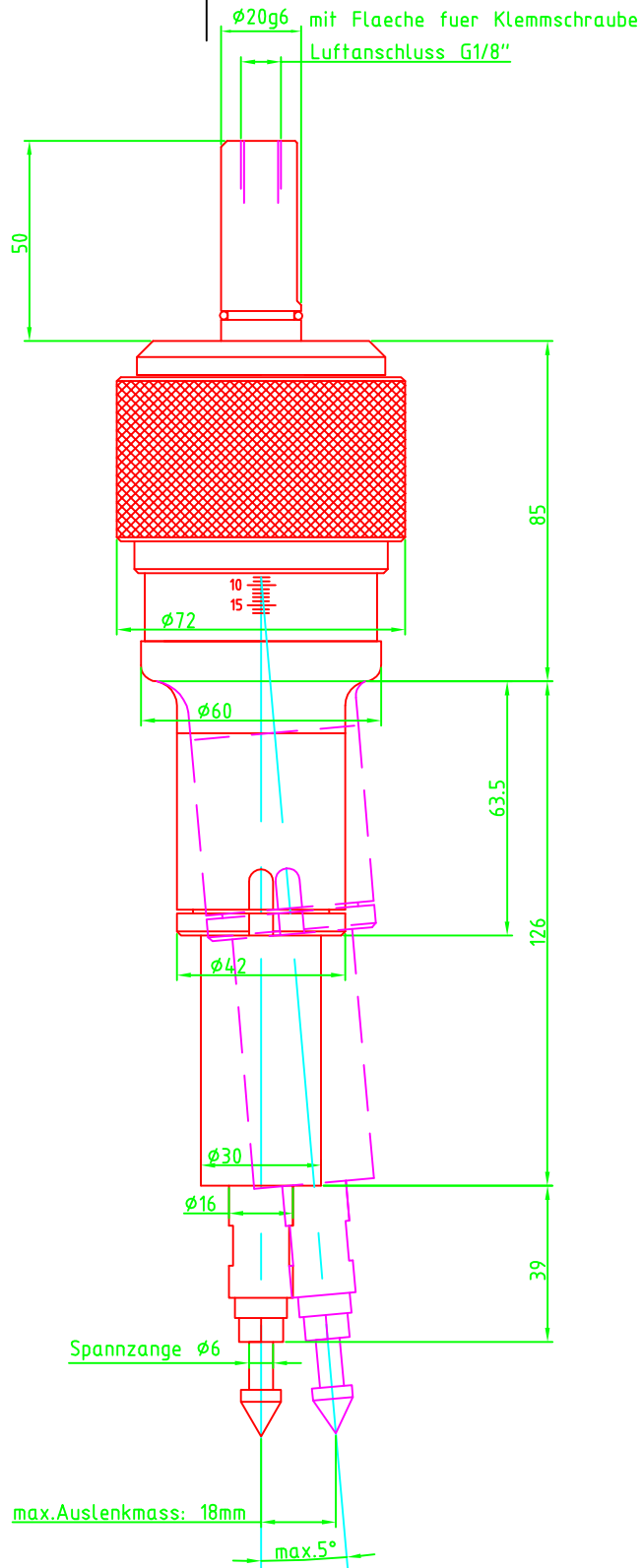
A

B

C

D

E



(Verwendungsbereich)				(Zul. Abw.)		(Oberfl.)		Maßstab %		(Gewicht)	
								(Werkstoff, Halbzeug) (Rohteil-Nr) (Modell- oder Gesenk-Nr)			
				Datum		Name		engraflexx AP / W'spindel			
				Bearb. 24.01.08		sch					
				Gepr. 07.06.10		sch					
				Norm							
				SEH Technik GmbH		CH-9242 Oberuzwil / SG		80-520-05		Blatt	
Zust.				Änderung		Datum		Name		(Ers. f.:)	
										(Ers. d.):	
										Bl.	