

# 光敏继电器16 A



外部燈光控制



駕駛室控制台



內部燈光管理





可根據環境光度自動控制照明的繼電器，具有單獨的光敏感應器

- 符合標準EN 45545-2 +A1:2016 (材料元件防火要求)，EN 61373 (抗隨機振動和沖擊能力，分類1，等級B)，EN 50155 (溫度與濕度耐受性能，T1等級)
- 靈敏度調整範圍1至100 lux
- 單模組17.5 mm寬
- 低能耗
- 提供24 V DC/AC電源版本
- 針對前3個工作週期，延遲時間 (開和關) 減至零，以協助安裝
- LED狀態指示
- 觸點和電源電路間的SELV隔離
- 電源和光敏感應器間的雙重絕緣
- 延遲時間：1秒開啟  
6秒關閉
- 35 mm導軌 (EN 60715) 安裝
- 無鎢觸點材料
- 無鎢光敏感應器 (IC光電二極體)

\* 短期 (10 分鐘) +70° C

## 11.31



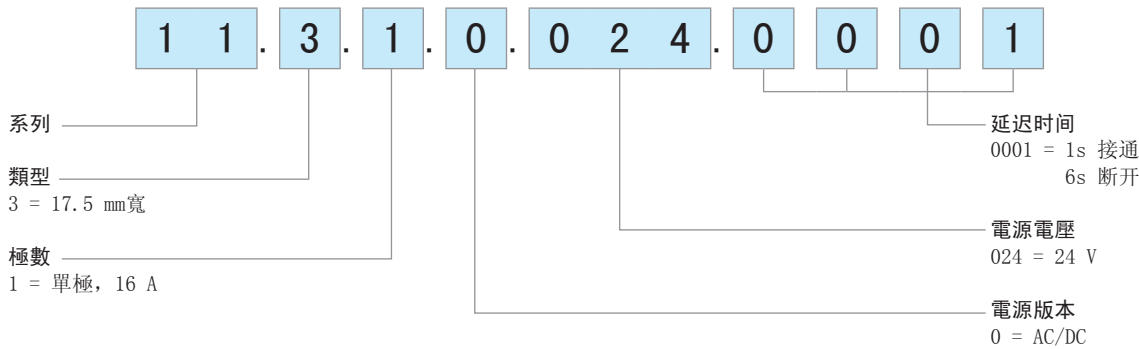
- 單極
- 17.5 mm寬

如需輪廓圖，請參閱第5頁

觸點規格		
觸點配置		1個NO (SPST-NO)
額定電流/最大峰值電流	A	16/30 (120 - 5 ms)
額定電壓/最大切換電壓	V AC	250/400
額定負載AC1	VA	4000
額定負載AC15 (230 V AC)	VA	750
標稱的燈管額定值：		
230 V白熾燈/鹵素燈 W		2000
日光燈管 (電子穩壓器) W		1000
日光燈管 (機電穩壓器) W		750
CFL螺旋式螢光省電燈泡 W		400
230 V LED W		400
LV鹵素燈或LED (電子穩壓器) W		400
LV鹵素燈或LED (機電穩壓器) W		800
最小開關負載	mW (V/mA)	1000 (10/10)
標準觸點材料		AgSnO <sub>2</sub>
電源供應規格		
標稱電壓 (U <sub>N</sub> )	V AC (50/60 Hz)	24
	DC	24
額定功率	VA (50 Hz)/W	2.5/0.9
操作範圍	V AC (50 Hz)	16.8...28.8
	DC	16.8...32
技術資料		
額定負載AC1下的電氣壽命	週期	100 • 10 <sup>3</sup>
閾值設定：	標準範圍1x	1...100
	高值範圍1x	—
磁滯 (切換開/開比)		1.25
延遲時間：切換開/關	秒	1/6
環境溫度範圍	° C	-25...+55*
防護等級： 光敏繼電器/光敏感應器		IP 20/IP 54
認證 (根據類型)		CE EAC

## 訂購資訊

示例：11系列光敏继电器，带有定时开关功能，1个常开触点（SPST-NO）16 A触点，24 V AC/DC电源。



## 技術資料

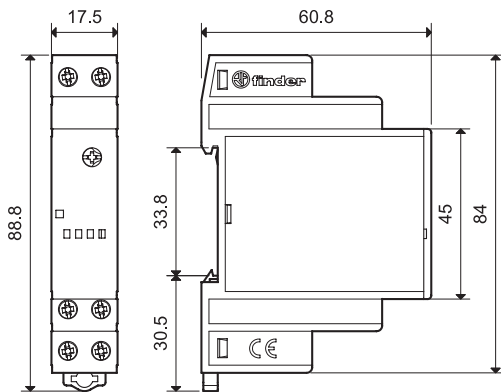
絕緣	介電強度	脈衝 (1.2/50 μs)	
電源與觸點間	4000 V AC	6 kV	
電源與光敏感應器之間	2000 V AC	4 kV	
斷路觸點之間	1000 V AC	1.5 kV	
EMC規格			
測試類型	參考標準		
靜電放電	觸點放電	EN 61000-4-2	4 kV
	空氣放電	EN 61000-4-2	8 kV
輻射電磁場 (80...1000 MHz)		EN 61000-4-3	10 V/m
快速瞬變 (脈衝串5/50 ns, 5和100 kHz)	電源終端上	EN 61000-4-4	3 kV
	光敏感應器連接上	EN 61000-4-4	3 kV
電源終端上的電壓脈衝 (電湧1.2/50 μs)	共同模式	EN 61000-4-5	4 kV
	差動模式	EN 61000-4-5	3 kV
射頻共模電壓 (0.15...80 MHz)	電源終端上	EN 61000-4-6	10 V
	光敏感應器上	EN 61000-4-6	3 V
電壓暫降	70% U <sub>N</sub> , 40% U <sub>N</sub>	EN 61000-4-11	10個週期
短時中斷		EN 61000-4-11	10個週期
射頻傳導發射	0.15...30 MHz	EN 55014	B類
輻射發射	30...1000 MHz	EN 55014	B類
終端			
⊕ 螺絲扭轉力	Nm	0.8	
最大線徑	實心電纜	1 x 6 / 2 x 4 mm <sup>2</sup>	1 x 10 / 2 x 12 AWG
	絞合電纜	1 x 4 / 2 x 2.5 mm <sup>2</sup>	1 x 12 / 2 x 14 AWG
剝線長度	mm	9	
其他資料			
光敏感應器的電纜夾	mm	7.5...9	
繼電器至光敏感應器的最大電纜長	m	50 (2 x 1.5 mm <sup>2</sup> )	
預設閾值	lx	10	
於環境損失的電力	待機時 W	0.3	
	無觸點電流 W	0.9	
	有額定電流 W	1.7	

### LED 功能

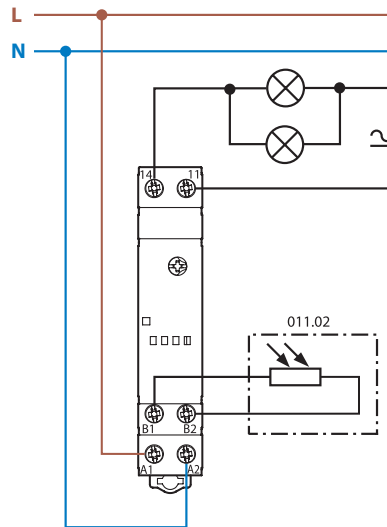
LED	電源電壓	NO輸出觸點 11. 31
	關	開放
	接通	開放
	接通	閉合

### 輪廓圖

11. 31  
螺絲終端



### 接線圖



## 配件

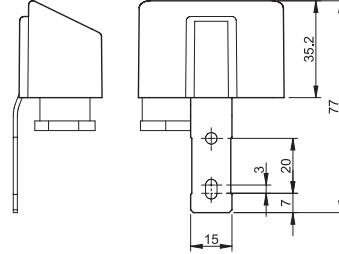
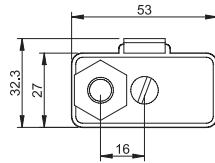


011.02

## 光感應器 (隨附於光敏式繼電器)

011.02

- 環境溫度範圍: -40...+70 °C
- 無鎘
- 非極化
- 與光敏繼電器電源相關的雙重絕緣
- 與型號11.71.0.024.1001不兼容



011.03

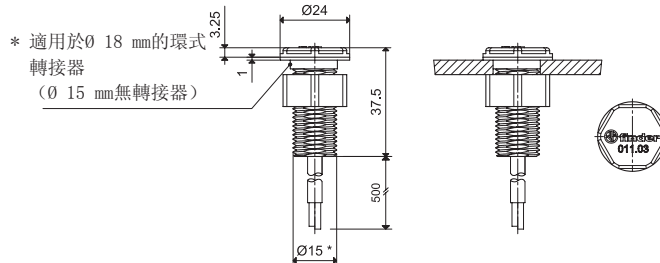
## 嵌入式安裝光感應器 (防護等級: IP66/67)

011.03

- 環境溫度範圍: -40...+70 °C
- 無鎘
- 非極化
- 與光敏繼電器電源相關的雙重絕緣
- 與型號11.71.0.024.1001不兼容
- 隨附於光敏繼電器 (包裝編碼POA)

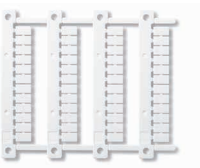
## 連接電纜

材料	PVC、阻燃劑
導體尺寸	mm <sup>2</sup> 0.5
電纜長度	mm 500
電纜直徑	mm 5.0
工作電壓	V 300/500
測試電壓, 電纜	kV 2.5
最高溫度	°C +90



## 標籤頁 (CEMBRE熱轉印打印機), 塑膠, 48個標籤, 6 x 12 mm

060.48



060.48