



## Geschäftsbau / Gebäudetechnik

Die Messung von Energie- und Medienverbrauch ganzheitlich gelöst und einfach integriert.

# Geschäftsbau / Gebäudetechnik

Von einfachen Lösungen bis zur komplexen Systemintegration verschiedenster Medien unterstützen wir die nachhaltige Senkung der Energiekosten bei allen Bauten. Je genauer die Daten erhoben werden, desto effizienter kann die Optimierung des Energieverbrauchs erfolgen.

## Ihre Systemlösung

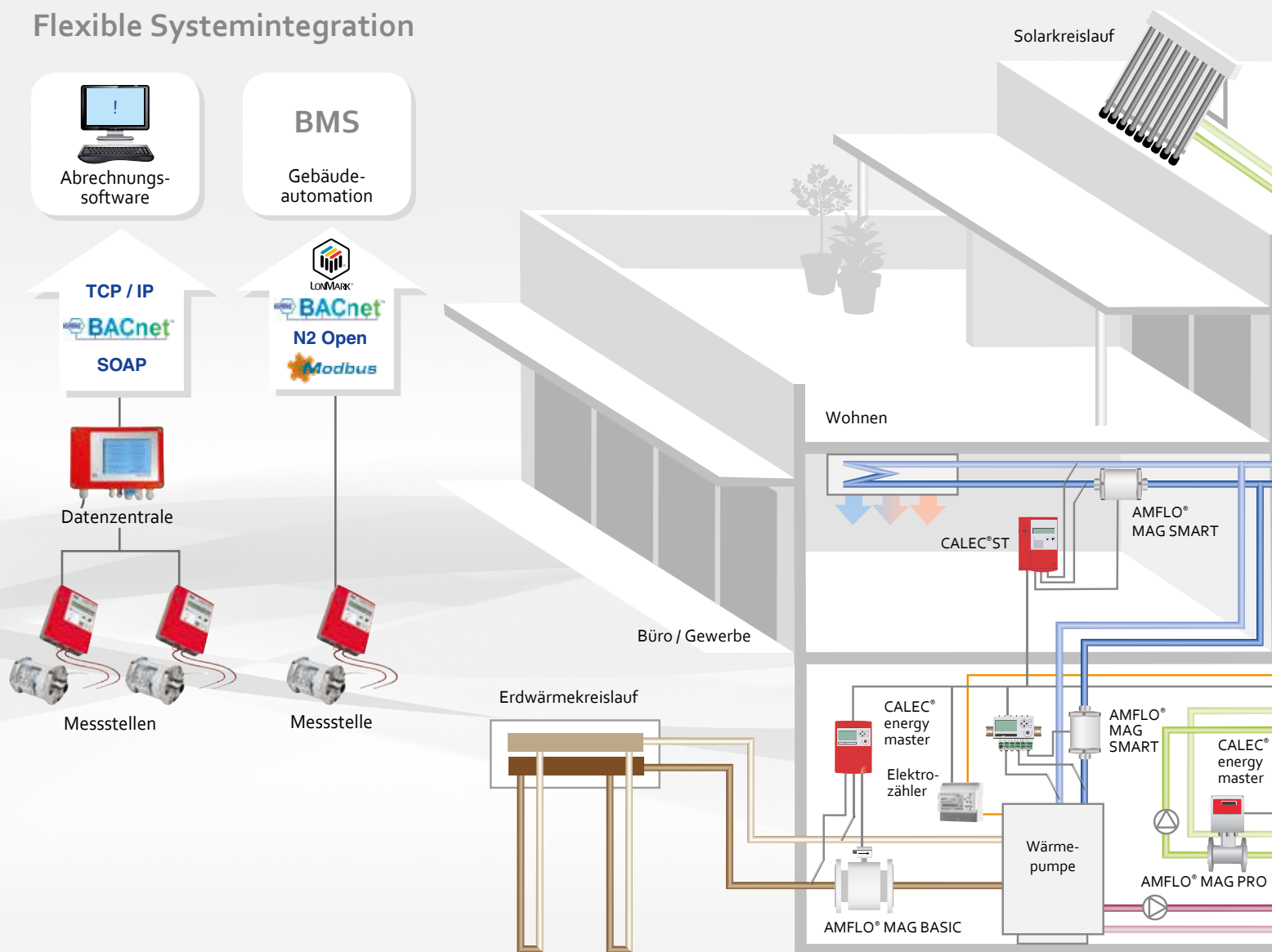
- Optimale Messtechnik für komplexe erneuerbare und konventionelle Energieerzeugungssysteme
- Komplette Systemtechnik: Messstellen, Datenübertragung, Analyse, Inbetriebsetzung und Abrechnung
- Unterstützung von M-Bus, M-Bus wireless, Modbus, LON, BACnet MS/TP, BACnet IP, etc.

## Ihr optimaler Nutzen

- Messresultate mit der für Analysen und Verrechnung erforderlichen Messgenauigkeit
- Optimale Betriebsführung und Energiemanagement
- Für Produkte und Dienstleistungen: Alles aus einer Hand
- Problemlose Integration in die Gebäudeautomation
- Energiekosten nachhaltig senken



## Flexible Systemintegration



Messen



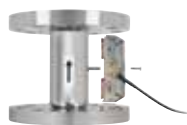
AMFLO® MAG BASIC  
Magnetisch induktive  
Durchflussgeber



AMFLO® MAG SMART  
Magnetisch induktive  
Durchflussgeber



AMFLO® MAG PRO  
Magnetisch induktive  
Durchflussgeber



AMFLO® SONIC DryX  
Ultraschall  
Durchflussgeber



AMFLO® SONIC  
UFA-113, Ultraschall  
Durchflussgeber



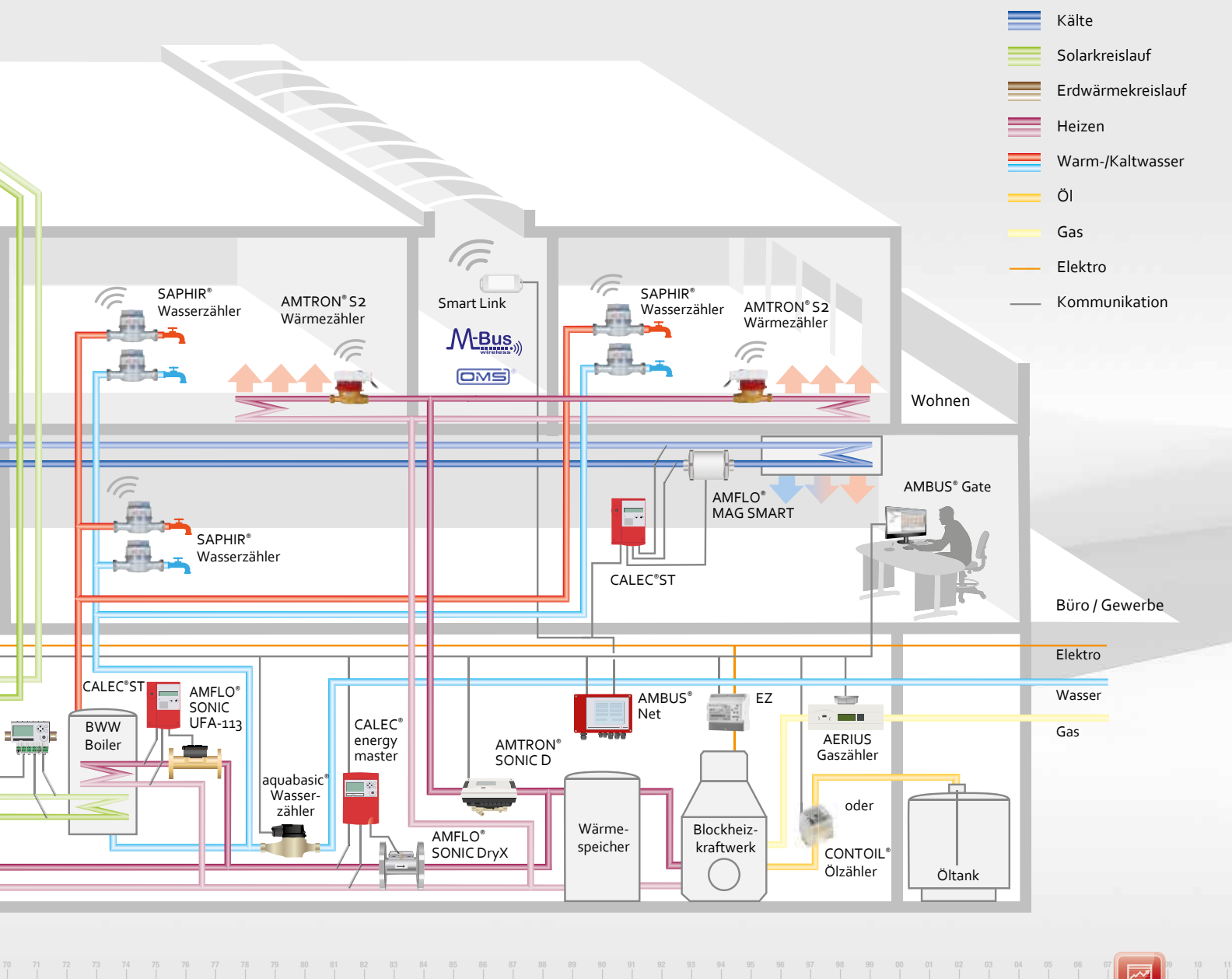
AMTRON® SONIC D  
Ultraschall  
Wärmesähler



Auslesen /  
Übertragen



Temperatur-  
fühler PLC/PLH



Verarbeiten / Auswerten



Rechenwerk  
CALEC® energy  
master

Rechenwerk  
CALEC® ST

AMBUS® Net  
M-Bus Datenzentrale  
mit Webserver

aquabasic®  
Hauswasser-  
zähler

SAPHIR®  
Wohnungs-  
wasserzähler

AMTRON® S2  
Wärmezähler

CONTOIL®  
VZO/A 4 / 8  
Ölzähler für Heizöl

AERIUS  
Gaszähler  
für Erdgas



# Dienstleistungen

## Umfangreiches Serviceangebot

Zielgerechte und effiziente Wartungsmodelle, mittels derer Sie schnelle und unkomplizierte Unterstützung erhalten. In diesen Wartungspaketen enthalten sind unter anderem die Betreuung der Software, der Handgeräte-Ersatz bei Ausfall während der Ablesung und nicht zuletzt eine Fernwartungs-Lizenz, die unnötige Aufwände und Kosten verhindern kann.

## Kalibrieren und Nachkalibrieren

Die Aquametro AG ist eine ermächtigte und anerkannte Eichstelle für die Schweiz sowie Deutschland und unterhält eine eigenständige, europaweit akkreditierte Kalibrierstelle für Wärme, Wasser und Ölmengen nach ISO / IEC 17025.

Aquametro AG ist im Besitz einer der wenigen Kaltwasser-Prüfstände, welche in der Lage sind, Volumenmessteile bis zu einem Nenndurchmesser von 250 mm und einem Maximaldurchfluss von 1200 m<sup>3</sup>/h zu prüfen. Der Leistungsumfang umfasst folgende Bereiche:

- Kalibrierstelle SCS077 (Swiss Calibration Service)
- Eichstelle T02

Die Vorteile des Kalibrierlabors liegen auf der Hand:

- Kompetent
- Flexibel
- Kurze Lieferzeiten



Eichungen, Kalibrierungen



Software Wartung



Messstellenüberwachung  
Mobiler Messservice



Unsere Tochterfirma für Heiz-  
und Nebenkostenabrechnung