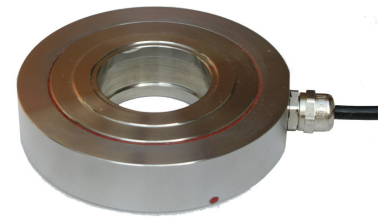


Dimensioni in mm
 Dimensions en mm



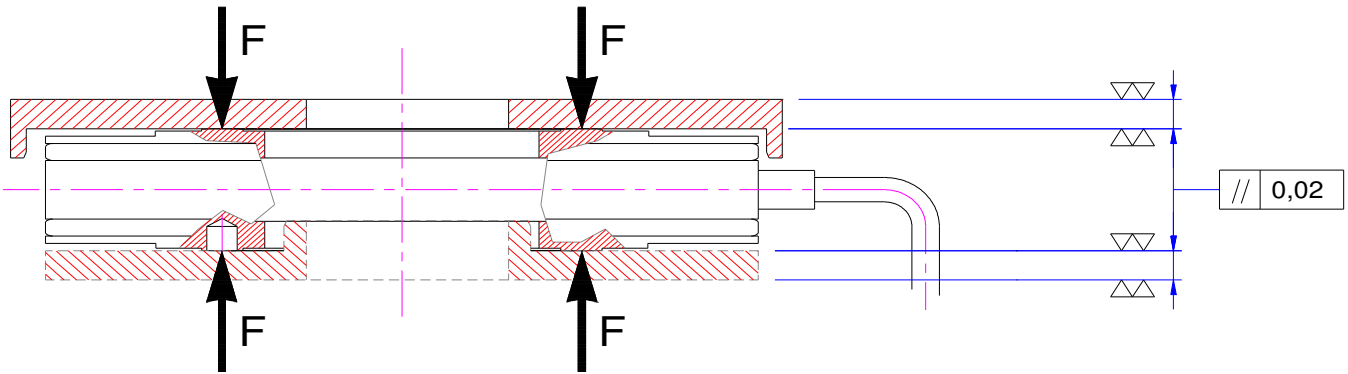
Type Typ	Forza Nominale F Force Nominal F		ØA	B	C	D	E	F	H	M	ØG	L	N	ØP
ATB-TE 30	120 KN	200 KN	72	37	38	48	56,2	61,7	22	21,5	4	14	12,5	13
ATB-TE 33B	115 KN		69 ⁺⁰ -0,2	33	33	43	56,2	62	22	21	4	14	10	13
ATB-TE 33	100 KN		70	33,1	35,1	49	57,2	63	20	21	4	14	10	13
	170 KN				34,1	50								
ATB-TE 37B	260 KN		76	37	42	52	65	67,7	25	23,5	4	14	12,5	13
ATB-TE 37C			85				5				17			
ATB-TE 37			90				5				17			
ATB-TE 40	410 KN		105	40	48	60	80	79,5	25	27	5	17	12,5	16
ATB-TE 50	100 KN		130	50	67,4	73,6	93	89,7	25	33,5	5	17	12,5	16
	614 KN				54,4	75,8				32,8				
	700 KN				51	82								
	1000 KN													
ATB-TE 60	1500 KN		160	60	70	120	132,5	137,5	30	47,5	5	17	15	16

Caratteristiche Tecniche

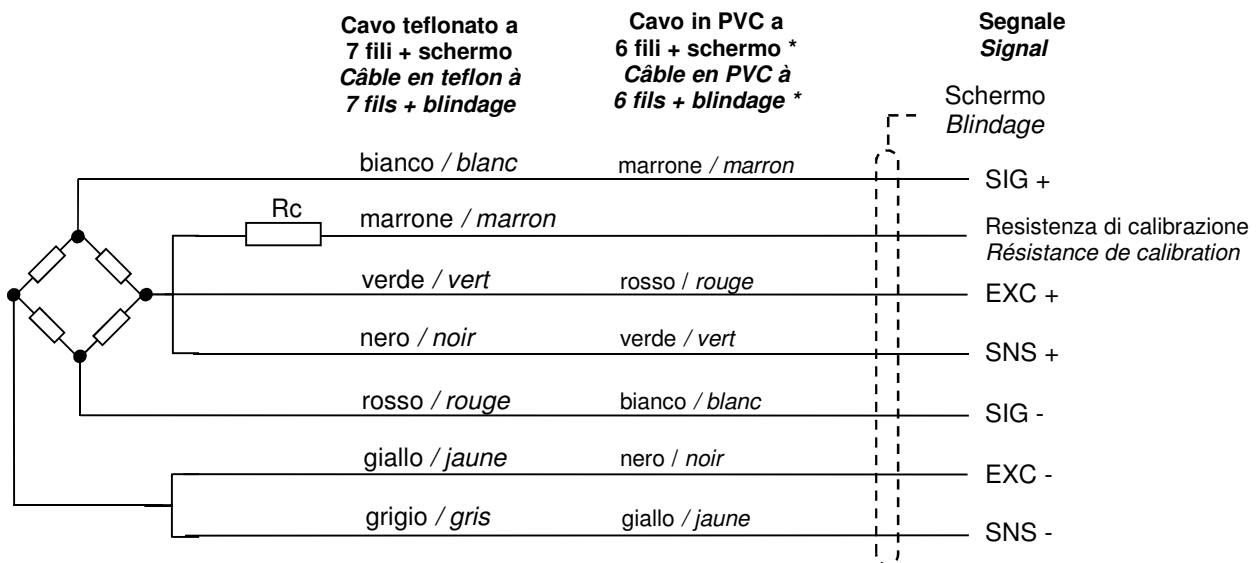
Caractéristiques Techniques

- Carico operativo	130 % F	- Charge de travail
- Carico limite	150 % F	- Charge limite
- Capacità di sovraccarico	> 300 % F	- Capacité de surcharge
- Sensibilità	1 ± 2 mV / V	- Sensibilité
- Precisione	< 1 % F	- Précision
- Ripetibilità	< 1 % F	- Répétabilité
- Errore combinato	< 1 % F	- Erreur totale
- Sbilanciamento di zero	± 1% F	- Déséquilibre du zéro du pont
- Effetto della temperatura sullo zero	± 0.1% F / 10 °C	- Effet de la température su le zéro
- Temperatura nominale	+10 ... +60 °C	- Température nominale
- Temperatura di lavoro	-10 ... +80 °C	- Température de travail
- Resistenza del ponte	700 ohm (8 strain gauges)	- Résistance du pont
- Tensione di alimentazione massima	12 Vdc	- Valeur maximale d'alimentation
- Livello di protezione	IP54 IP66	- Niveau de protection
- Materiale	Acciaio inossidabile Acier inoxydable	- Matériau
	in olio / en huile	

ESEMPIO DI MONTAGGIO
EXEMPLE DE MONTAGE



COLLEGAMENTO ELETTRICO
CONNEXION ÉLECTRIQUE



CODICE ORDINE
CODIFICATION POUR LA COMMANDE

