

经济系列

Economy Series

适用于替代气缸

Model: **VLAST**

轻量滑座型

VLACT

轻量缸体型



适用
控制设备



CONTENTS

特 长 P.23

型号构成 P.25

VLAST45 P.27

VLAST60 P.28

VLACT35 P.29

VLACT45 P.30

VLACT55 P.31

任选购件 P.32

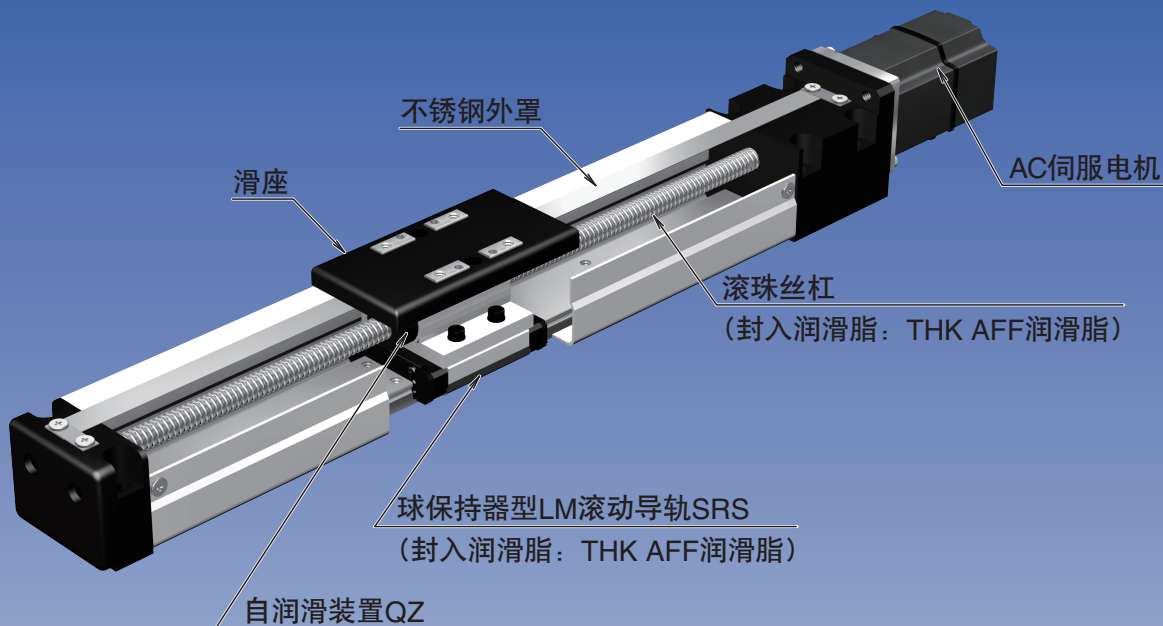
经济系列

VLA

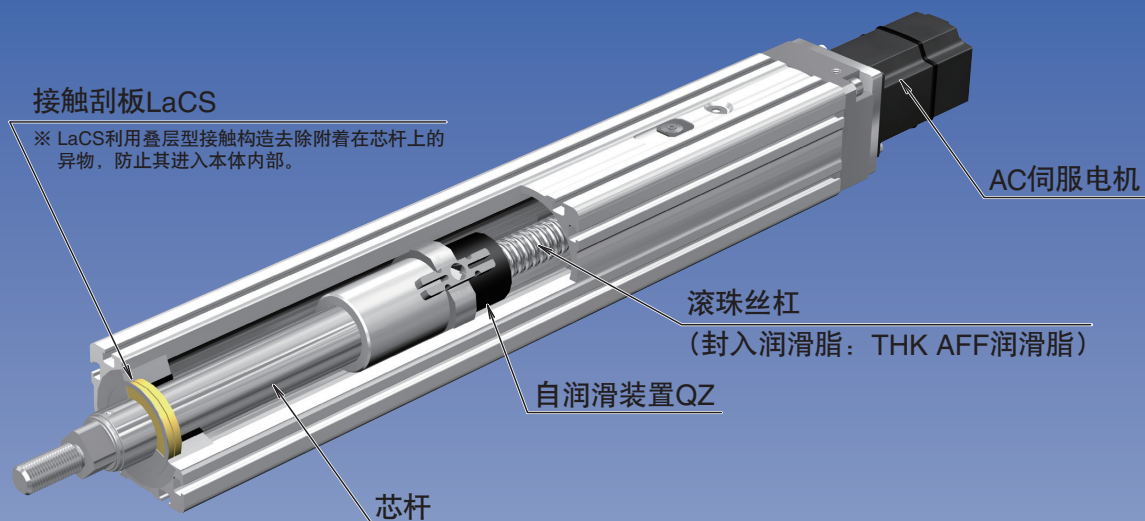
适用于替代气缸



重量轻、价格低的引动器。



VLAST 构造



VLACT 构造

可提供两种类型的引动器

用户可根据使用条件, 选择滑座型或气缸型。

引动器部符合RoHS指令*的要求。

※欧盟RoHS指令。有关《电子信息产品污染控制管理办法》, 请咨询THK。

特长

1 高生产率

采用高性能AC伺服电机,可进行高节拍(最高速度1000mm/s、最大加速度1G^{*})的动作,实现高生产率。

※ 随使用条件而变化。

2 可变更电机

可根据贵公司的规格选择AC伺服电机,以前的控制系统可直接使用。

3 环保、高效

通过将气缸更换为电动引动器VLA,不会因润滑油雾而污染环境,并且无排气声,非常安静。另外,能效高,可进行节能的运行。

4 长期免维护

直线运动导向部使用球保持器型LM滚动导轨SRS。另外,采用可使滚珠丝杠达到最佳润滑状态的自润滑装置QZ,实现了长期免维护。

5 构造简单、价格低

引动器本体将LM滚动导轨直接作为底座使用,减少了零部件数量。由于引动器构造简单、重量轻、设计紧凑,实现了低价格。

型号构成

经济系列(VLA)

型号		滚珠丝杠导程	行程	有无电机/ 控制设备种类	传感器	任选购件
VLA	ST45	06	0150	H	0	N
①		②	③	④	⑤	⑥
VLA	ST45	06:6mm	0050:50mm	0:无电机	0:无	N:无
	ST60	12:12mm	∟	1:带电机	1	A:支架座
	CT35		0700:700mm	H:HS-LXM控制器	6	B:法兰
	CT45			L:LXA控制器	7	
	CT55			LS:LXA-S控制器	B	
					E	
					H	
					L	
					J	
					M	

选择“0”时，VLA-CT不附带联轴器。需要联轴器时请在订购时注明。
※VLA-CT出厂时标准安装联轴器。
“1”表示安装用户指定的电机。
联轴器、驱动器、控制器由贵公司选定。
※VLA-CT45，VLA-CT35只能选择“0”或“1”。

选择“H”、“L”、“LS”时，安装对应各控制器的电机。
H：J3系列(三菱电机(株)制) 50～750W
L：J3系列(三菱电机(株)制 LXA专用) 50～400W
LS：J3系列(三菱电机(株)制 LXA-S专用) 50～400W

可安装各公司电机。详细内容请咨询THK。

ST45、ST60不可使用任选购件“A”、“B”。

详细内容页码

④控制设备种类	HS-LXM → P.261	LXA → P.279
⑤传感器		P.34
⑥CT任选购件		P.35
⑨电机电缆方向		P.252
⑩原点方式		P.253

若在“有无电机控制设备种类”中选择了“H”，则需要对⑦～⑬进行指定。

若选择了“L”、“LS”，则需要对⑦～⑩、⑫进行指定。

HS-LXM、LXA、LXA-S通用属性

HS-LXM
专用属性

HS-LXM、LXA、LXA-S
通用属性

HS-LXM
专用属性

电机额定功率

电机安装方法

电机电缆方向

原点方式

放大器电压

电缆种类、长度

轴编号

M05B

S

R

D00

D1

S3

4

⑦

⑧

⑨

⑩

⑪

⑫

⑬

M03:30W

S:直连

R:右侧

D00

D1:100V

S3:标准3m

1:第1轴

M05:50W

U:上侧

D01

D2:200V

S5:标准5m

2:第2轴

M10:100W

L:左侧

D10

无记号:无放大器

SA:标准10m

3:第3轴

M03B:
30W
带制动器

D:下侧

D11

H3:高挠曲3m

4:第4轴

M05B:
50W
带制动器

R00

H5:高挠曲5m

5:第5轴

M10B:
100W
带制动器

R01

HA:高挠曲10m

6:第6轴

R10

7:第7轴

R11

8:第8轴

“D1”、“D2”为选择HS-LXM控制器时的专用属性。选择LXA、LXA-S控制器时，为“无记号”。

VLA仅进行接触原点复位。

选择了“D00”、“R00”时，应选择传感器记号“0”

选择了“D01”、“D10”、“D11”、“R01”、“R10”、“R11”时，应选择传感器记号“1”

注) VLACT仅可选择“D00”、“R00”。

电机电缆、电机电磁制动器电缆(仅当用户指定带电磁制动器电机时)、编码器电缆的种类和长度。

“H*”仅可在选择了HS-LXM控制器时指定。

型号构成例

仅本体(无电机)

VLAST45-06-0150-0-6N

仅本体(带电机)

VLAST45-06-0150-1-6N

选择了HS-LXM控制器时

VLAST60-06-0150-H-6N/M05BSRD00D1S32

选择了LXA、LXA-S控制器时

VLACT45-12-0300-Q-6A/M03SRD00S3

经济系列
紧凑型系列
通用系列
超级FA系列
无尘系列
控制器系列
直线电机系列
精密工作台系列
行程
[mm]
300
1000
2000
2000
额定速度
[mm/s]
600
1500
1500
水平可搬送质量
[kg]
25
60
100
100

特长 型号 规格・尺寸图 任选购件

Economy series

VLAST45

经济系列 滑座型

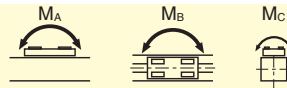
高度：45mm 行程：50～500mm



规格

滚珠丝杠轴径[mm]	$\phi 8$	
滚珠丝杠导程[mm]	6	12
额定速度 ^{※1} [mm/s]	300	600
静态容许力矩 ^{※2} [N·m]	$M_A=M_B=12$ $M_C=31$	

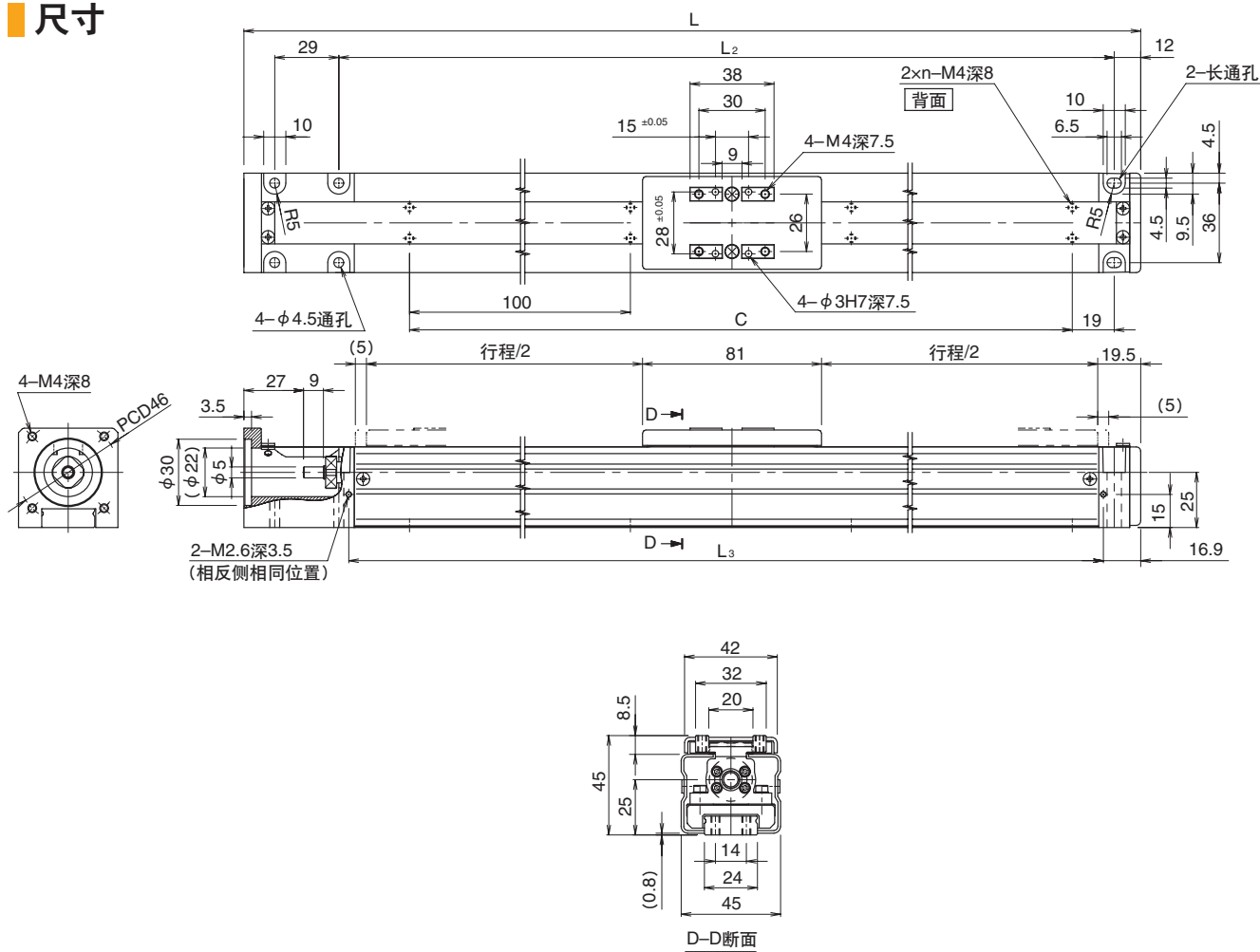
反复定位精度[mm]	± 0.020
无效行程[mm]	0.1



※1 额定速度为电机额定转速(3000min⁻¹)时的速度,或由滚珠丝杠的容许转速限制的速度。

※2 静止时可承载的静态最大容许力矩。

尺寸



行程[mm] (机械挡块间行程)		50(60)	100(110)	150(160)	200(210)	250(260)	300(310)	350(360)	400(410)	450(460)	500(510)
尺寸 [mm]	L	206	256	306	356	406	456	506	556	606	656
	L ₂	151	201	251	301	351	401	451	501	551	601
	L ₃	141.6	191.6	241.6	291.6	341.6	391.6	441.6	491.6	541.6	591.6
	C	100	200	200	300	300	400	400	500	500	600
	n	2	3	3	4	4	5	5	6	6	7
质量[kg]		0.9	1	1.1	1.2	1.3	1.4	1.5	1.6	1.7	1.9

VLA60

经济系列 滑座型

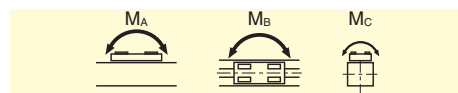
高度：60mm 行程：50~700mm 电机额定功率：50/100W



规格

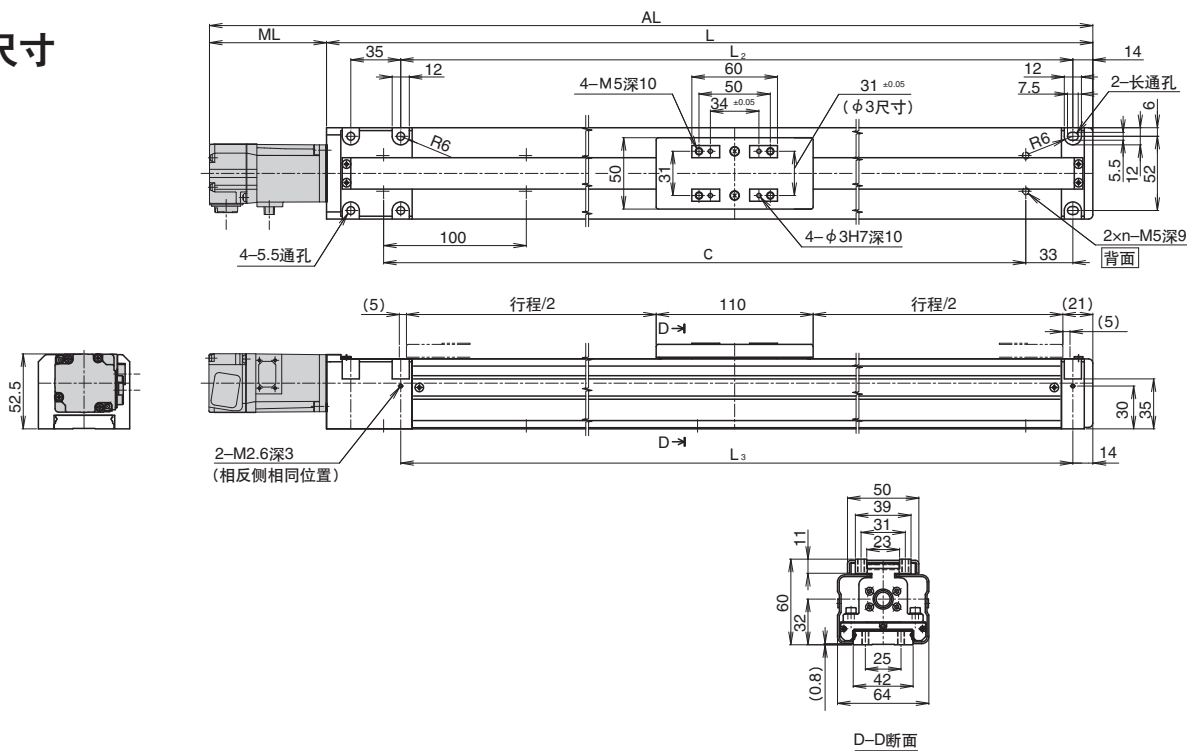
电机额定功率[W]		50		100	
滚珠丝杠轴径[mm]		φ 12			
滚珠丝杠导程[mm]		6	12	6	12
额定速度※1[mm/s]		300	600	300	600
水平可搬送质量[kg]	加减速速度 0.3G	16	8	30	16
垂直可搬送质量[kg]		5	2.5	10	5
额定推力※2[N]		133	67	267	134
最大推力※3[N]		402	201	796	398
电磁制动器保持力[N]		268	134	268	134
静态容许力矩※4[N・m]		MA=MB=25.7 MC=58			
行走寿命※5[km]		5000			

反复定位精度[mm]	±0.020
无效行程[mm]	0.1



- ※1 额定速度为电机额定转速(3000min⁻¹)时的速度,或由滚珠丝杠的容许转速限制的速度。
 ※2 额定推力为电机额定扭矩时的推力。
 ※3 最大推力为电机瞬时最大扭矩时的推力。
 ※4 静止时可承载的静态最大容许力矩。
 ※5 承载水平可搬送质量、额定速度、加速度0.3G时。

尺寸



行程[mm] (机械挡块间行程)		50(60)	100(110)	150(160)	200(210)	250(260)	300(310)	350(360)	400(410)	450(460)	500(510)	550(560)	600(610)	700(710)
最高速度 ^{※1} [mm/s]	滚珠丝杠导程：6mm	500						400						250
	滚珠丝杠导程：12mm	1000						800						500
尺寸 [mm]	AL ^{※2} ：50W	303.4(344.5)	353.4(394.5)	403.4(444.5)	453.4(494.5)	503.4(544.5)	553.4(594.5)	603(644.5)	653.4(694.5)	703.4(744.5)	753.4(794.5)	803.4(844.5)	853.4(894.5)	953.4(994.5)
	AL ^{※2} ：100W	319.4(360.5)	369.4(410.5)	419.1(460.5)	469.4(510.5)	519.4(560.5)	569.4(610.5)	619.4(660.5)	669.4(710.5)	719.4(760.5)	769.4(810.5)	819.4(860.5)	869.4(910.5)	969.4(1010.5)
	ML ^{※2} ：50W	66.4(107.5)												
	ML ^{※2} ：100W	82.4(123.5)												
	L	237	287	337	387	437	487	537	587	637	687	737	787	887
	L ₂	171	221	271	321	371	421	471	521	571	621	671	721	821
	L ₃	171	221	271	321	371	421	471	521	571	621	671	721	821
质量 [kg]	C	100	200	200	300	300	400	400	500	500	600	600	700	800
	n	2	3	3	4	4	5	5	6	6	7	7	8	9
	无电机	1.9	2.1	2.3	2.5	2.7	2.9	3.1	3.3	3.5	3.7	3.9	4.1	4.5
	带电机 ^{※2} ：50W	2.25(2.55)	2.45(2.75)	2.65(2.95)	2.85(3.15)	3.05(3.35)	3.25(3.55)	3.45(3.75)	3.65(3.95)	3.85(4.15)	4.05(4.35)	4.25(4.55)	4.45(4.75)	4.85(5.15)
	带电机 ^{※2} ：100W	2.46(2.76)	2.66(2.96)	2.86(3.16)	3.06(3.36)	3.26(3.56)	3.46(3.76)	3.66(3.96)	3.86(4.16)	4.06(4.36)	4.26(4.56)	4.46(4.76)	4.66(4.96)	5.06(5.36)

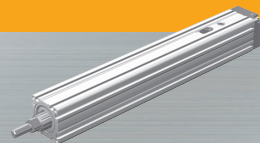
※1 最高速度为电机转速(5000min⁻¹)时的速度,或由滚珠丝杠的容许转速限制的速度。根据用户所用控制器的不同,电机转速可能会受到限制。

※2 ()内为带制动器时的数值。

VLACT35

经济系列 气缸型

宽度：35mm 行程：50~150mm



规格

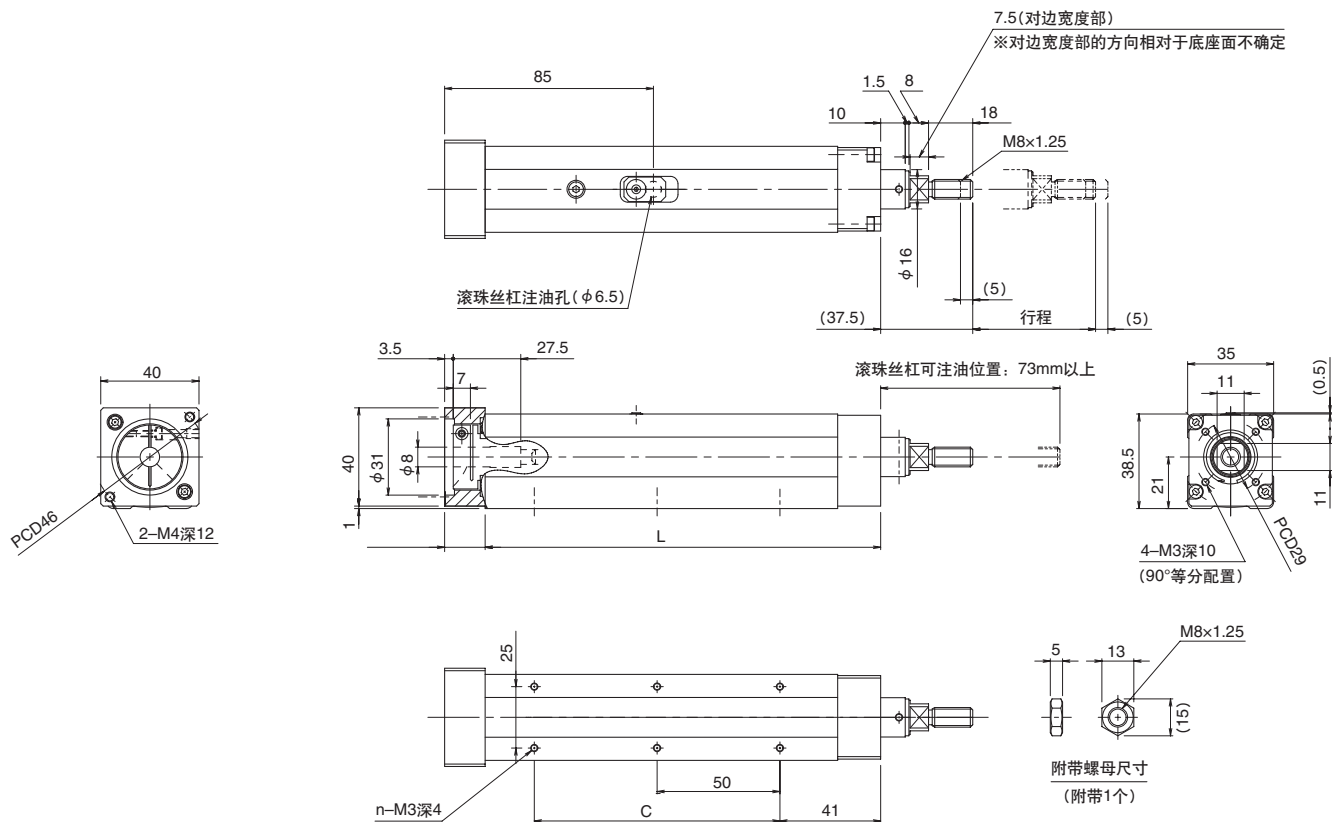
滚珠丝杠轴径 [mm]	φ8	
滚珠丝杠导程 [mm]	6	12
额定速度 ^{※1} [mm/s]	300	600
芯杆直径 [mm]	φ16	

反复定位精度 [mm]	±0.020
-------------	--------

※1 额定速度为电机额定转速(3000min⁻¹)时的速度,或由滚珠丝杠的容许转速限制的速度。

※ VLACT仅可承载轴向负荷。水平可搬送质量为使用LM滚动导轨、芯杆上不作用径向负荷时的数值。选型时,应考虑LM滚动导轨的滚动阻力

尺寸

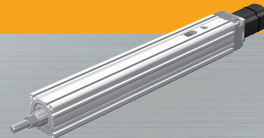


行程 [mm] (机械挡块间行程)		50(60)	100(110)	150(160)
尺寸 [mm]	L	161	211	261
	C	100	150	200
	n	6	8	10
质量 [kg]		0.7	0.9	1.0

VLACT45

经济系列 气缸型

宽度：45mm 行程：50~200mm 电机额定功率：50W



规格

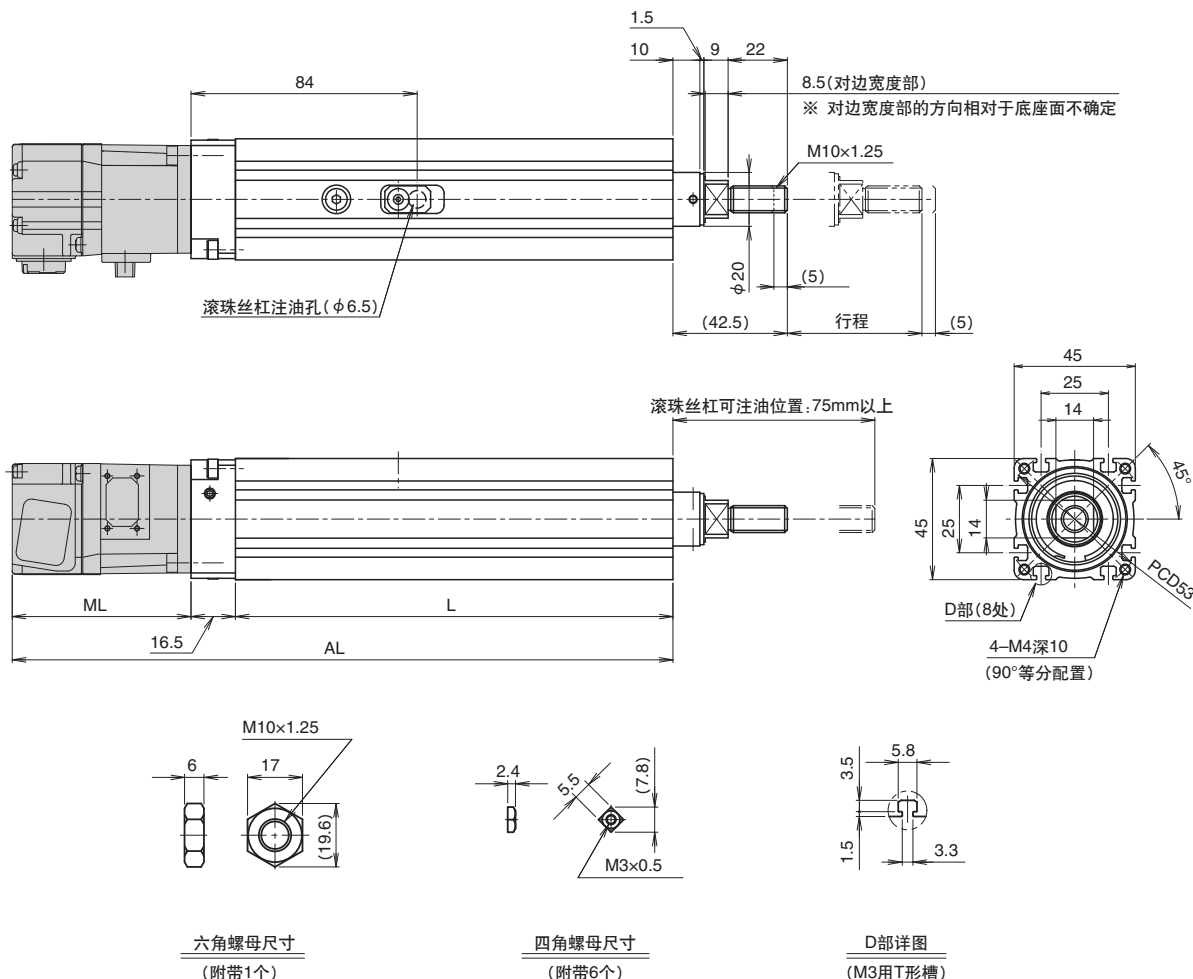
电机额定功率[W]	50
滚珠丝杠轴径 [mm]	φ8
滚珠丝杠导程[mm]	6 12
额定速度 ^{※1} [mm/s]	300 600
水平可搬运质量 ^{※2} [kg]	14 7
垂直可搬运质量 [kg]	6 3
额定推力 ^{※3} [N]	134 67
最大推力 ^{※4} [N]	402 201
电磁制动器保持力[N]	268 134
芯杆直径 [mm]	φ20
行走寿命 ^{※5} [km]	5000

反复定位精度 [mm]

±0.020

- ※1 额定速度为电机额定转速(3000min⁻¹)时的速度,或由滚珠丝杠的容许转速限制的速度。
 ※2 VLACT仅可承载轴向负荷。水平可搬运质量为使用LM滚动导轨、芯杆上不作用径向负荷时的数值。选型时,应考虑LM滚动导轨的滚动阻力。
 ※3 额定推力为电机额定扭矩时的推力。
 ※4 最大推力为电机瞬时最大扭矩时的推力。
 ※5 承载可搬运质量、额定速度、加减速度0.3G时。

尺寸



行程 [mm] (机械挡块间行程)	50(60)	100(110)	150(160)	200(210)
最高速度 ^{※1} [mm/s]	300	300	300	300
滚珠丝杠导程: 6mm	300	300	300	300
滚珠丝杠导程: 12mm	600	600	600	600
尺寸 [mm]				
AL ^{※2}	245.4(286.5)	295.4(336.5)	345.4(386.5)	395.4(436.5)
ML	66.4(107.5)	66.4(107.5)	66.4(107.5)	66.4(107.5)
L	162.5	212.5	262.5	312.5
质量 [kg]				
无电机	1.1	1.4	1.6	1.9
带电机 ^{※2}	1.45(1.75)	1.75(2.05)	1.95(2.25)	2.25(2.55)

- ※1 最高速度为电机转速(3000min⁻¹)时的速度,或由滚珠丝杠的容许转速限制的速度。
 ※2 ()内为带制动器时的数值。

经济系列

紧凑型

通用系列

超级FA系列

无尘系列

控制器系列

直线电机系列

精密工作台系列

行程 [mm]

300

1000

2000

2000

额定速度 [mm/s]

600

1500

1500

水平可搬运质量 [kg]

25

60

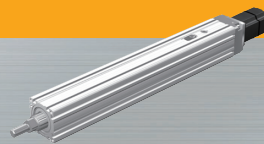
100

100

VLACT55

经济系列 气缸型

宽度：55mm 行程：50~300mm 电机额定功率：100W



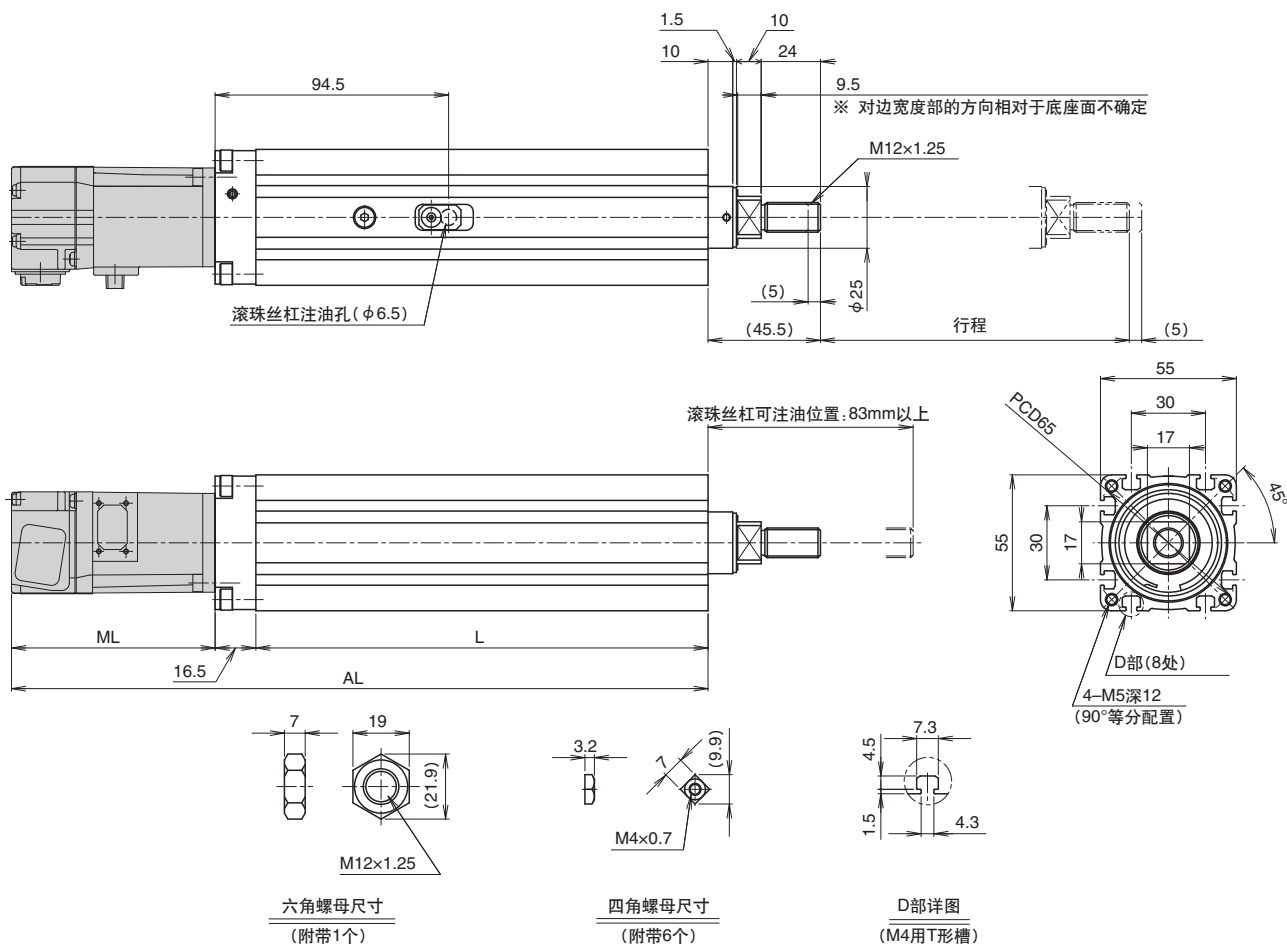
规格

电机额定功率[W]	100
滚珠丝杠轴径[mm]	φ12
滚珠丝杠导程[mm]	6 12
额定速度 ^{※1} [mm/s]	300 600
水平可搬送质量 ^{※2} [kg]	40 25
垂直可搬送质量[kg]	10 6
额定推力 ^{※3} [N]	267 134
最大推力 ^{※4} [N]	804 402
电磁制动器保持力[N]	268 134
芯杆直径[mm]	φ25
行走寿命 ^{※5} [km]	5000

反复定位精度[mm]	±0.020
------------	--------

- ※1 额定速度为电机额定转速(3000min⁻¹)时的速度,或由滚珠丝杠的容许转速限制的速度。
- ※2 VLACT仅可承载轴向负荷。水平可搬送质量为使用LM滚动导轨、芯杆上不作用径向负荷时的数值。选型时,应考虑LM滚动导轨的滚动阻力。
- ※3 额定推力为电机额定扭矩时的推力。
- ※4 最大推力为电机瞬时最大扭矩时的推力。
- ※5 承载可搬送质量、额定速度、加减速速度0.3G时。

尺寸



行程[mm] (机械挡块间行程)	50(60)	100(110)	150(160)	200(210)	250(260)	300(310)
最高速度 ^{※1} [mm/s]						
滚珠丝杠导程: 6mm			300			235
滚珠丝杠导程: 12mm			600			470
尺寸[mm]						
AL ^{※2}	281.9(323)	331.9(373)	381.9(423)	431.9(473)	481.9(523)	531.9(573)
ML ^{※2}			82.4(123.5)			
L	183	233	283	333	383	433
质量[kg]						
无电机	1.7	2.1	2.5	2.8	3.2	3.6
带电机 ^{※2}	2.26(2.56)	2.66(2.96)	3.06(3.36)	3.36(3.66)	3.76(4.06)	4.16(4.46)

※1 最高速度为电机转速(3000min⁻¹)时的速度,或由滚珠丝杠的容许转速限制的速度。

※2 ()内为带制动器时的数值。

VLAST任选购件(另售)

联轴器规格

注) 规格的详细内容请咨询各制造商。

●三木PULLEY(株)

VLAST45用(SFC-010SA2-T001-5B-*B)(*为电机轴径)										
容许扭矩 [N·m]	最高转速 [min ⁻¹]	最大容许误差			轴向弹簧常数 [N/mm]	扭转弹簧常数 ^{※1} [N·m/rad]	惯性矩 ^{※2} [kg·m ²]	质量 ^{※2} [g]	孔径	
		偏心 [mm]	偏角 [°]	轴向 [mm]					最小[mm]	最大[mm]
0.8	10000	0.02	1	±0.1	140	1400	5.9×10^{-7}	12	4	8

※1 扭转弹簧常数为元件部的数值。

※2 惯性矩及质量为孔径φ7-φ7时的数值。

注) 夹紧螺栓M2.5的紧固扭矩: 1.0N·m

联轴器孔径为φ8时, 夹紧螺栓采用M2。此时的紧固扭矩为0.4N·m。

VLAST60用(SFC-020SA2-T001-6B-*B)(*为电机轴径)										
容许扭矩 ^{※1} [N·m]	最高转速 [min ⁻¹]	最大容许误差			轴向弹簧常数 [N/mm]	扭转弹簧常数 ^{※2} [N·m/rad]	惯性矩 ^{※3} [kg·m ²]	质量 ^{※3} [g]	孔径	
		偏心 [mm]	偏角 [°]	轴向 [mm]					最小[mm]	最大[mm]
1.5	10000	0.02	1	±0.15	64	3700	2.39×10^{-6}	25	5	10

※1 孔径为φ5时: 1.2N·m

※2 扭转弹簧常数为元件部的数值。

※3 惯性矩及质量为孔径φ10-φ10时的数值。

注) 夹紧螺栓M2.5的紧固扭矩: 1.0N·m

●锅屋Bi-tech会社

VLAST45用(MWS-20C-5×*)(*为电机轴径)										
常用扭矩 [N·m]	最大扭矩 [N·m]	最高转速 [min ⁻¹]	容许偏角 [°]	容许轴端余隙 [mm]	轴向弹簧常数 [N/mm]	静态扭转弹簧常数 [N·m/rad]	惯性矩 ^{※1} [kg·m ²]	质量 ^{※1} [g]	孔径	
1	2	31000	1	±0.2	180	200	7.5×10^{-7}	13	5	8

※1 惯性矩及质量为孔径φ8×φ8时的数值。

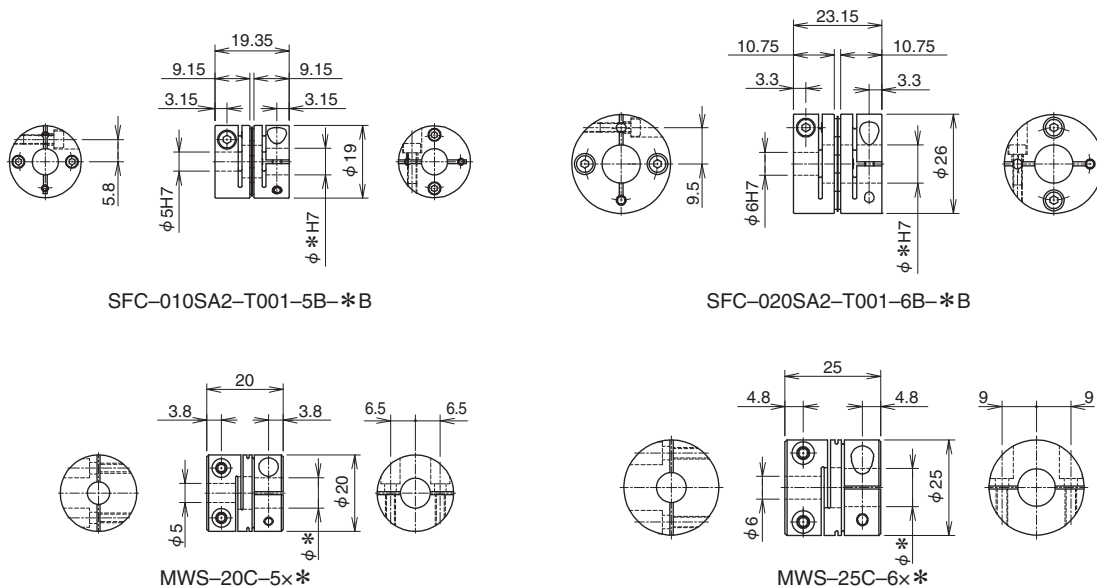
注) 夹紧螺栓M2.5的紧固扭矩: 1.0N·m

VLAST60用(MWS-25C-6×*)(*为电机轴径)										
常用扭矩 [N·m]	最大扭矩 [N·m]	最高转速 [min ⁻¹]	容许偏角 [°]	容许轴端余隙 [mm]	轴向弹簧常数 [N/mm]	静态扭转弹簧常数 [N·m/rad]	惯性矩 ^{※1} [kg·m ²]	质量 ^{※1} [g]	孔径	
2	4	25000	1	±0.2	190	780	2.3×10^{-6}	25	5	10

※1 惯性矩及质量为孔径φ10×φ10时的数值。

注) 夹紧螺栓M3的紧固扭矩: 1.5N·m

联轴器外形图

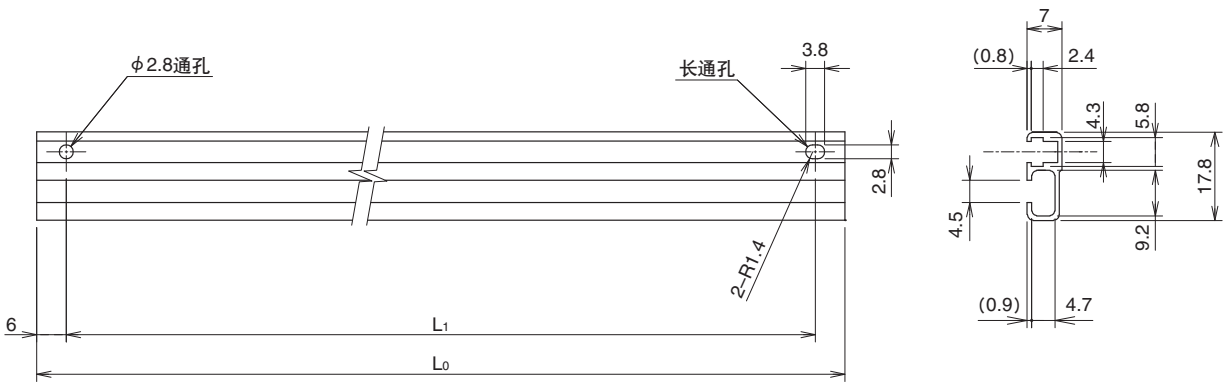


传感器轨道的型号组成

TH – VSR – 45 – 0100
① ② ③ ④

① 型号	TH
② 类别	VSR
③ 类型	45 : VLAST45用 60 : VLAST60用
④ 行程	例)0100 : 行程100mm用 0250 : 行程250mm用

传感器轨道尺寸图



TH-VSR-45

		行程									
		0050	0100	0150	0200	0250	0300	0350	0400	0450	0500
L_1	[mm]	141.6	191.6	241.6	291.6	341.6	391.6	441.6	491.6	541.6	591.6
L_0		153.6	203.6	253.6	303.6	353.6	403.6	453.6	503.6	553.6	603.6

※ 附带两颗0号盘头螺钉(M2.6×4L),作为传感器轨道固定用螺钉。

TH-VSR-60

		行程												
		0050	0100	0150	0200	0250	0300	0350	0400	0450	0500	0550	0600	0700
L ₁	[mm]	171	221	271	321	371	421	471	521	571	621	671	721	821
L ₀		183	233	283	333	383	433	483	533	583	633	683	733	833

※ 附带两颗0号盘头螺钉(M2.6×4L),作为传感器轨道固定用螺钉。

传感器

内容	形式	附件	记号
无	—	—	0
有传感器轨道	—	安装螺钉、传感器轨道	1
光电传感器* [3个]	EE-SX674(欧姆龙(株)制)	安装螺钉及螺母、传感器轨道、安装板、连接器(EE-1001)	6
接近传感器 N.O.触点 [3个]	APM-D3A1-001((株)山武制)	安装螺钉及螺母、传感器轨道	7
接近传感器 N.C.触点 [3个]	APM-D3B1-003((株)山武制)	安装螺钉及螺母、传感器轨道	B
接近传感器 N.O.触点 [1个] N.C.触点 [2个]	APM-D3A1-001((株)山武制) APM-D3B1-003	安装螺钉及螺母、传感器轨道	E
接近传感器 N.O.触点 [3个]	GX-F12A(Panasonic电工SUNX(株)制)	安装螺钉及螺母、传感器轨道	H
接近传感器 N.C.触点 [3个]	GX-F12B(Panasonic电工SUNX(株)制)	安装螺钉及螺母、传感器轨道	L
接近传感器 N.O.触点 [1个] N.C.触点 [2个]	GX-F12A GX-F12B (Panasonic电工SUNX(株)制)	安装螺钉及螺母、传感器轨道	J
接近传感器 N.O.触点 [1个] (PNP输出) N.C.触点 [2个] (PNP输出)	GX-F12A-P GX-F12B-P (Panasonic电工SUNX(株)制)	安装螺钉及螺母、传感器轨道	M

N.O.触点：常开触点

N.C.触点：常闭触点

※ 光电传感器可进行入光时ON、遮光时ON的切换。

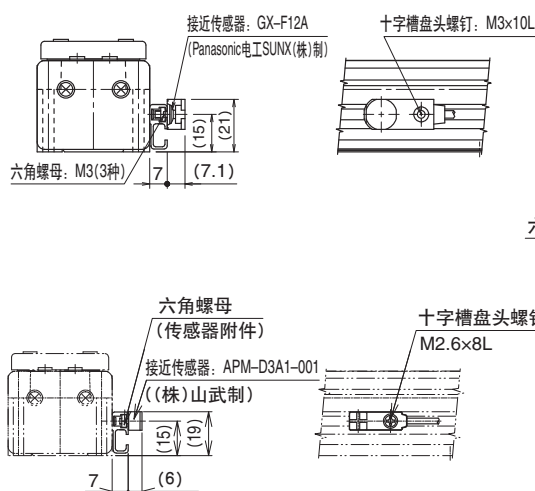
注1) 由于传感器检测片不能安装在引动器本体上, 因此请安装在工件、夹具等上面。

注2) 关于上述以外的传感器, 请咨询THK。

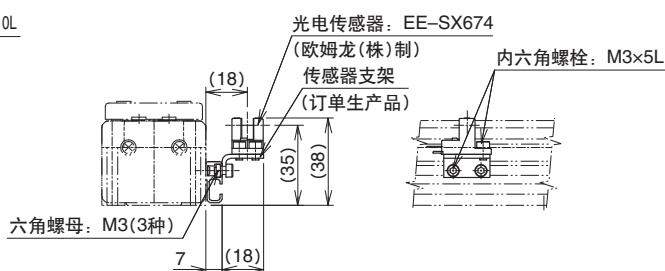
传感器安装例

VLAST45

接近传感器

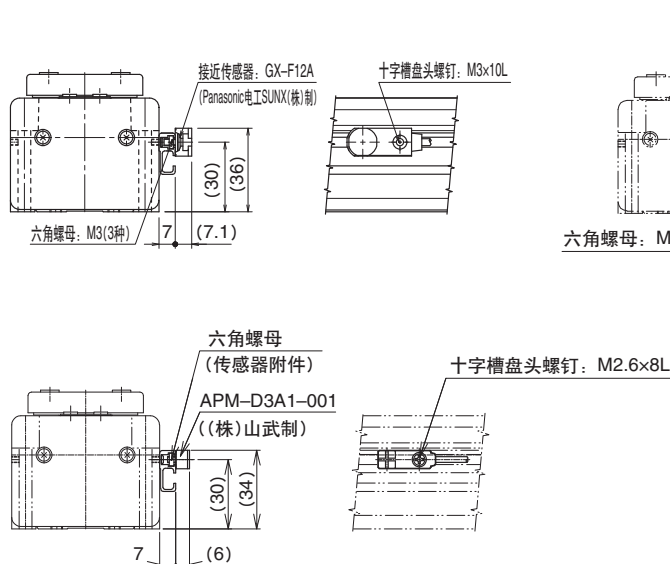


光电传感器

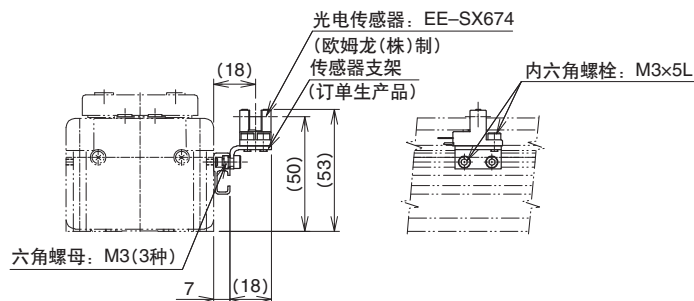


VLAST60

接近传感器



光电传感器

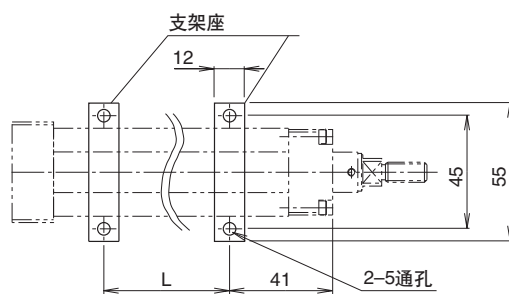


注) 各种传感器的安装用螺栓请用户自备。

VLACT任选购件

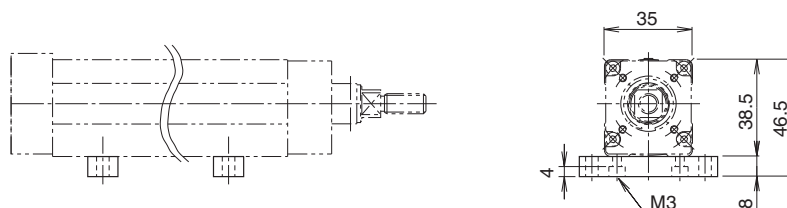
支架座“A”

VLACT35

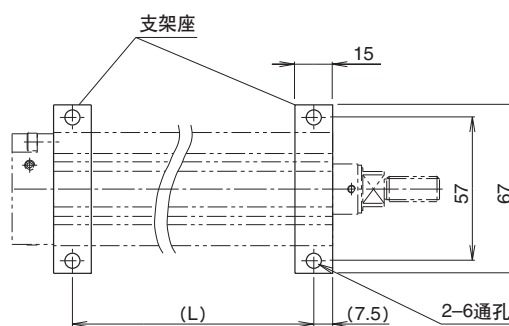


单位：mm

行程	L
50	100
100	150
150	200

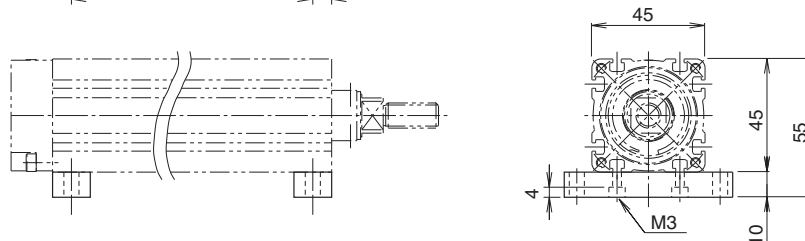


VLACT45

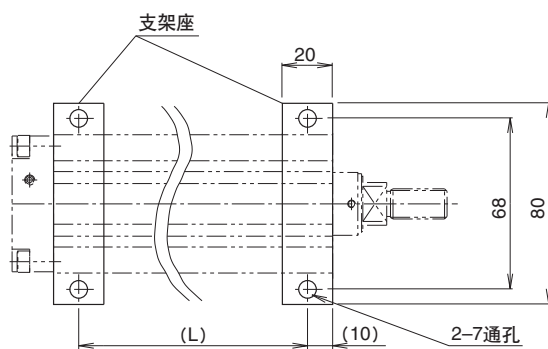


单位：mm

行程	L
50	147.5
100	197.5
150	247.5
200	297.5

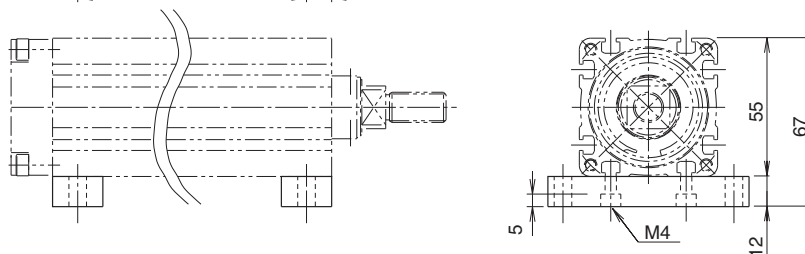


VLACT55



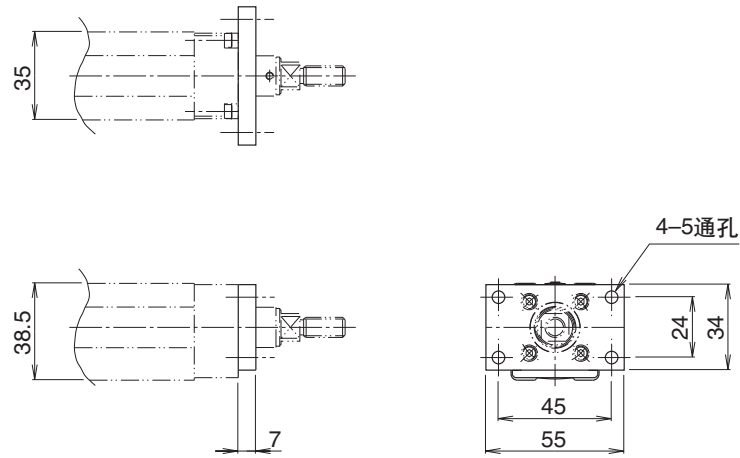
单位：mm

行程	L
50	163
100	213
150	263
200	313
250	363
300	413

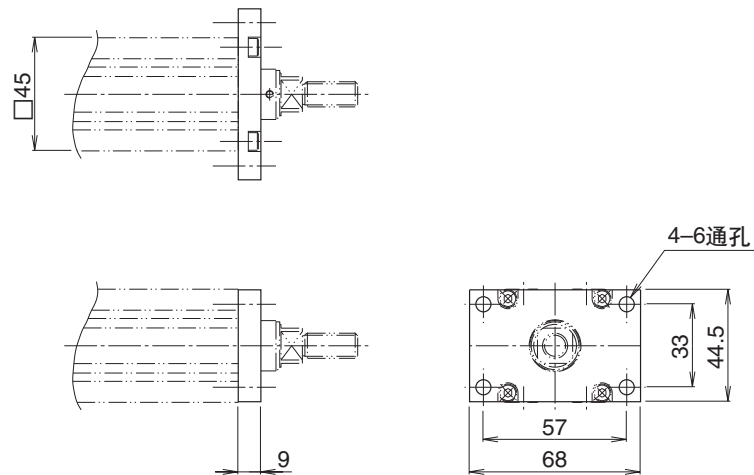


法兰“B”

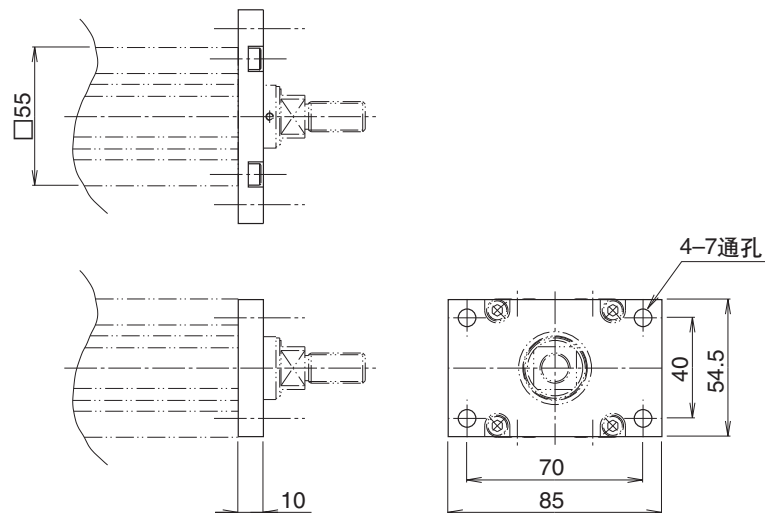
VLACT35



VLACT45



VLACT55



电机特殊规格

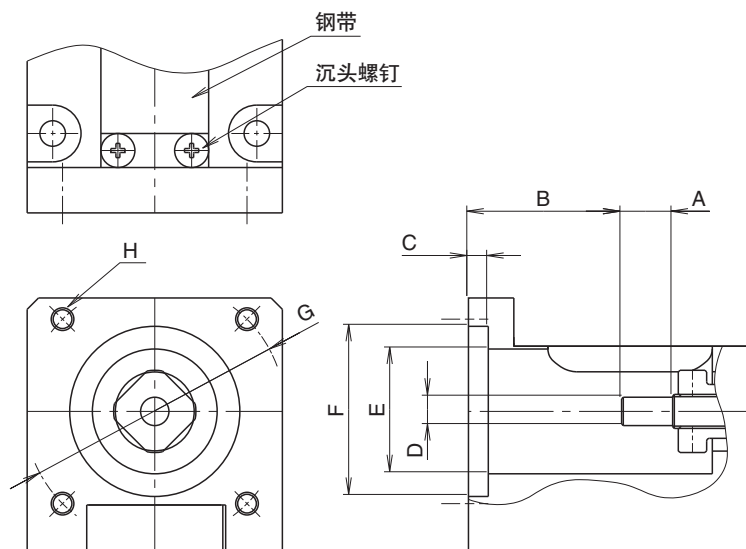
VLA的无电机规格可在无中间法兰的情况下安装下表中的电机。

制造商	电机型号			电机额定功率	适用引动器 VLA					
					ST45	ST60	CT35	CT45	CT55	
(株)安川电机	Σ-V		SGMJV-A5	50W	-	○	-	○	-	
			SGMAV-A5		-	○	-	○	-	
			SGMJV-01	100W	-	○	-	-	○	
			SGMAV-01		-	○	-	-	○	
	Σ-III		SGMAS-A5	50W	-	○	-	-	-	
			SGMAS-01	100W	-	○	-	-	○	
	Σ-II		SGMAH-A3	30W	○	-	-	-	-	
			SGMAH-A5	50W	-	○	-	-	-	
			SGMAH-01	100W	-	○	-	-	○	
三菱电机(株)	MELSERVO		J3	HF-MP053	50W	-	○	-	○	-
				HF-KP053		-	○	-	○	-
			HF-MP13	100W	-	○	-	-	○	
					HF-KP13	-	○	-	-	○
			J2 Super	HC-MFS053	50W	-	○	-	○	-
				HC-KFS053		-	○	-	○	-
				HC-MFS13	100W	-	○	-	-	○
				HC-KFS13		-	○	-	-	○
	HC-PQ033			30W	○	-	○	-	-	
	HC-PQ053			50W	-	○	-	○	-	
	HC-PQ13			100W	-	○	-	-	○	
山洋电气(株)	SANMOTION Q1		Q1AA04003D	30W	○	-	-	-	-	
			Q1AA04005D	50W	-	○	-	○	-	
			Q1AA04010D	100W	-	○	-	-	○	
欧姆龙(株)	OMNUC G5		R88M-K05030	50W	-	○	-	○	-	
			R88M-K10030	100W	-	○	-	-	○	
	OMNUC G		R88M-G05030	50W	-	○	-	○	-	
			R88M-G10030	100W	-	○	-	-	○	
FANUC(株)	β is series		βis0.2/5000	50W	-	○	-	-	-	
			βis0.3/5000	100W	-	○	-	-	-	
KEYENCE(株)	MV		MV-M05	50W	-	○	-	○	-	
			MV-M10	100W	-	○	-	-	○	

- 注1) 电机轴请选用直轴。
- 注2) 各公司的电机任选购件(制动器、编码器)由贵公司选择。电机详细规格请参见各公司产品目录。
- 注3) 电机安装由本公司进行。驱动器、电机~驱动器间的电缆等由贵公司自备。
- 注4) 变更电机后, 引动器的规格也可能会发生变化。标准电机是根据引动器的规格进行选择的, 使用时请勿超出引动器的额定条件。
- 注5) 驱动器的调整由贵公司进行。
- 注6) 采用无电机规格时, ST不附带联轴器。请使用任选购件中的联轴器(P.32)。
- 注7) 贵公司选择ST45的联轴器时, 联轴器长度请选用20mm以下。联轴器长度超过20mm时, 外径请选用18.5mm以下。
- 注8) 关于上述以外的电机安装事宜, 请咨询THK。

电机安装部尺寸

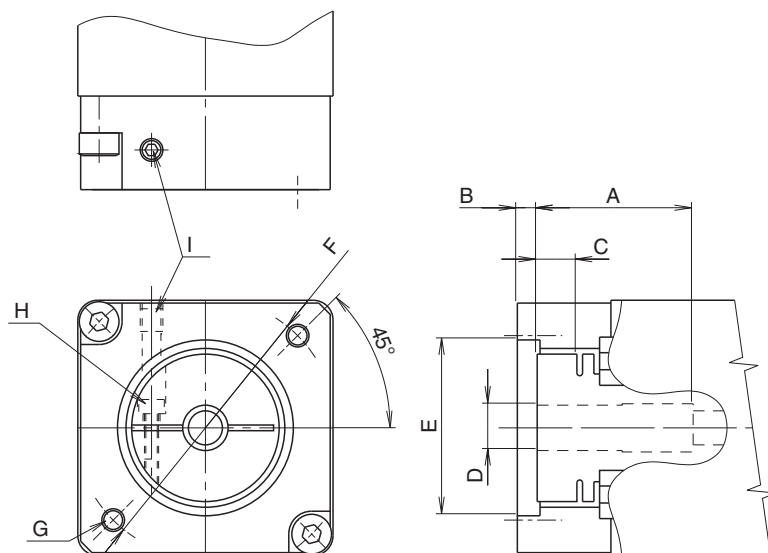
VLAST



单位：mm

型号	A	B	C	D	E	F	G	H
VLAST45	9	27	3.5	φ5	φ22	φ30	PCD46	4-M4深8
VLAST60	8	30	3.5	φ6	φ28	φ30	PCD46	4-M4深8

VLACT



单位：mm

型号	A	B	C	D	E	F	G	H	I
VLACT35	27.5	3.5	7	φ8	φ31	PCD46	2-M4深12	内六角螺栓M2.5	内六角固定螺栓M4×4L
VLACT45	27.5	3.5	7	φ8	φ31	PCD46	2-M4深12	内六角螺栓M2.5	内六角固定螺栓M4×4L
VLACT55	28.5	3.5	7	φ8	φ32	PCD46	4-M4深12	内六角螺栓M2.5	内六角固定螺栓M4×4L