

封闭式离合器, 系列 CP1

- 外螺纹
- NW 2,7 mm



工作压力范围	0 ... 16 bar
最低 / 最高环境温度	-10 ... 90 °C
介质温度范围	-10 ... 90 °C
介质	压缩空气
重量	0,008 kg
交付的产品可能与插图不同。	

技术数据

物料号	额定宽度 NW	接口 G	接口 D	流量	外壳	供货数量
				Qn		
1823376006	2,7 mm	M5	NW 2,7	210 l/min	黄铜 镀镍	2 件

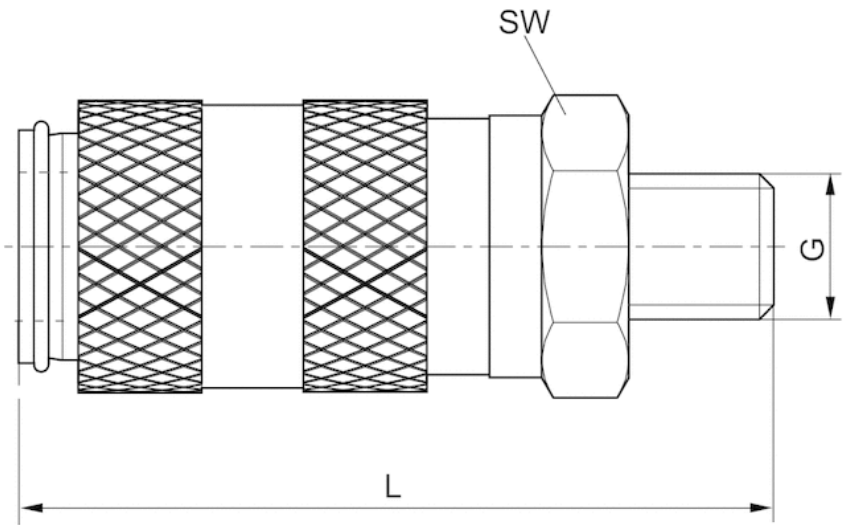
每件数的重量

技术信息

材料	
外壳	黄铜, 镀镍
去联锁套	黄铜, 镀镍
密封	丙烯树脂
接口	黄铜, 镀镍

规格

规格

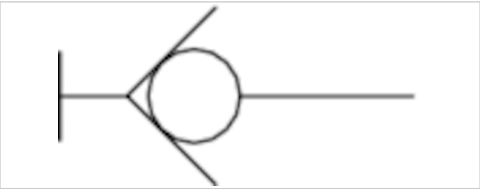


规格

物料号	接口 G	额定宽度 NW	L	SW
1823376006	M5	2,7 mm	26	9

封闭式离合器, 系列 CP1

- 内螺纹
- NW 2,7 mm



工作压力范围	0 ... 16 bar
最低 / 最高环境温度	-10 ... 90 °C
介质温度范围	-10 ... 90 °C
介质	压缩空气
重量	0,009 kg
	交付的产品可能与插图不同。

技术数据

物料号	额定宽度 NW	接口 G	接口 D	流量	外壳	供货数量
				Qn		
R412010202	2,7 mm	M5	NW 5	210 l/min	黄铜 镀镍	2 件

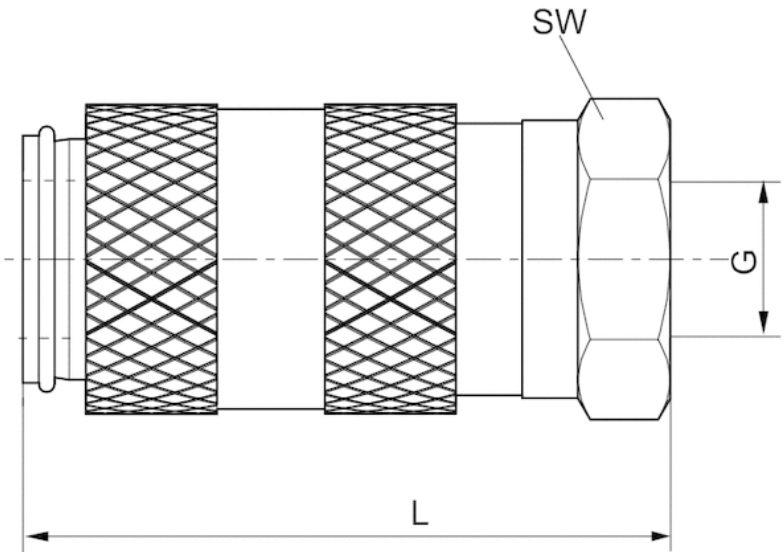
每件数的重量

技术信息

材料	
外壳	黄铜, 镀镍
去联锁套	黄铜, 镀镍
密封	丙烯树胶
接口	黄铜, 镀镍

规格

规格

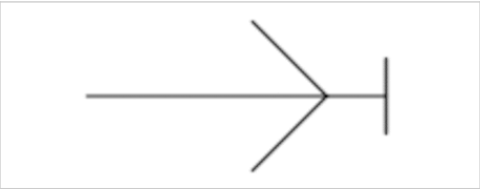


规格

物料号	接口 G	额定宽度 NW	L	SW
R412010202	M5	2,7 mm	25	9

带外螺纹的离合连接器

- 连接插头
- NW 2,7 mm



工作压力范围	0 ... 16 bar
最低 / 最高环境温度	-10 ... 90 °C
介质温度范围	-10 ... 90 °C
介质	压缩空气
重量	0,02 kg
交付的产品可能与插图不同。	

技术数据

物料号	额定宽度 NW	接口 G	接口 D	外壳	供货数量	图片
R412010059	2,7 mm	M5	NW 5	黄铜 镀镍	10 件	Fig. 1

每件数的重量

技术信息

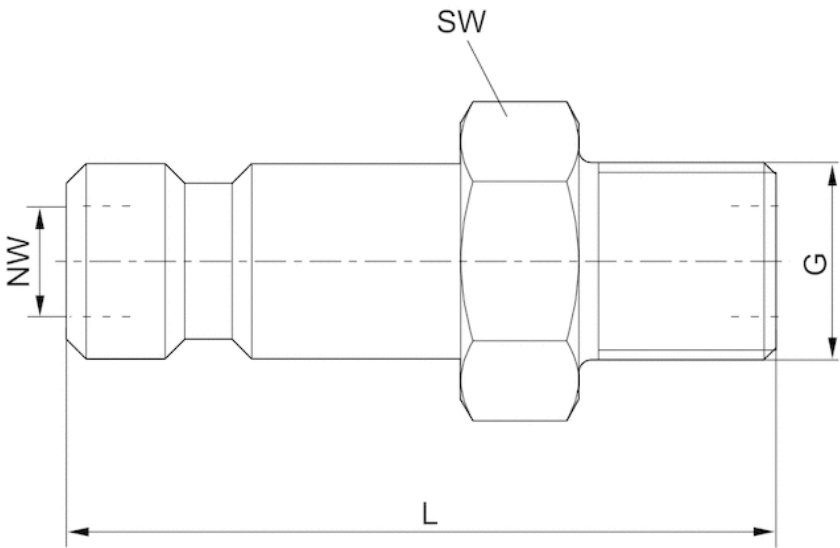
离合连接器可以分别根据额定宽度用于所有密封接头和快速接头。

技术信息

材料	
外壳	黄铜, 镀镍

规格

Fig. 1



规格

物料号	接口 G	额定宽度 NW	L	SW
R412010059	M5	2,7 mm	18	7

带内螺纹的离合连接器

- 连接插头
- NW 2,7 mm



硅	不含硅
工作压力范围	0 ... 16 bar
最低 / 最高环境温度	-10 ... 90 °C
介质温度范围	-10 ... 90 °C
介质	压缩空气
重量	0,038 kg
	交付的产品可能与插图不同。

技术数据

物料号	额定宽度 NW	接口 G	接口 D	外壳	供货数量	图片
R412010187	2,7 mm	M5	NW 2,7	黄铜 镀镍	10 件	Fig. 1

每件数的重量

技术信息

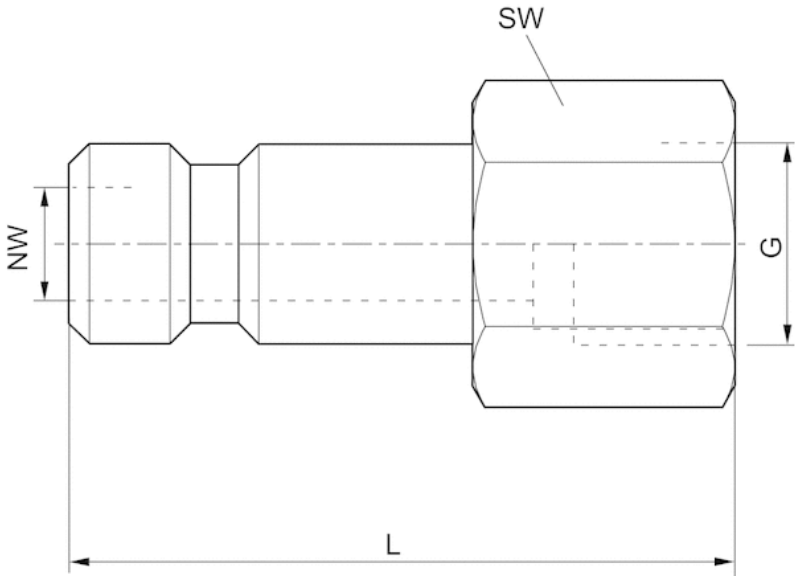
离合连接器可以分别根据额定宽度用于所有密封接头和快速接头。

技术信息

材料	
外壳	黄铜, 镀镍

规格

Fig. 1

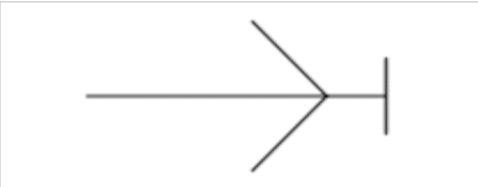


规格

物料号	接口 G	额定宽度 NW	L	SW
R412010187	M5	2,7 mm	17	7

带外加螺母的离合连接器

- 连接插头
- NW 2,7 mm



工作压力范围	0 ... 16 bar
最低 / 最高环境温度	-10 ... 90 °C
介质温度范围	-10 ... 90 °C
介质	压缩空气
重量	0,036 kg
交付的产品可能与插图不同。	

技术数据

物料号	额定宽度 NW	接口 G	接口 D	外壳	供货数量	图片
1823386021	2,7 mm	Ø 5	NW 2,7	黄铜 镀镍	10 件	Fig. 1
1823386033	2,7 mm	Ø 6	NW 2,7	黄铜 镀镍	10 件	Fig. 1

技术信息

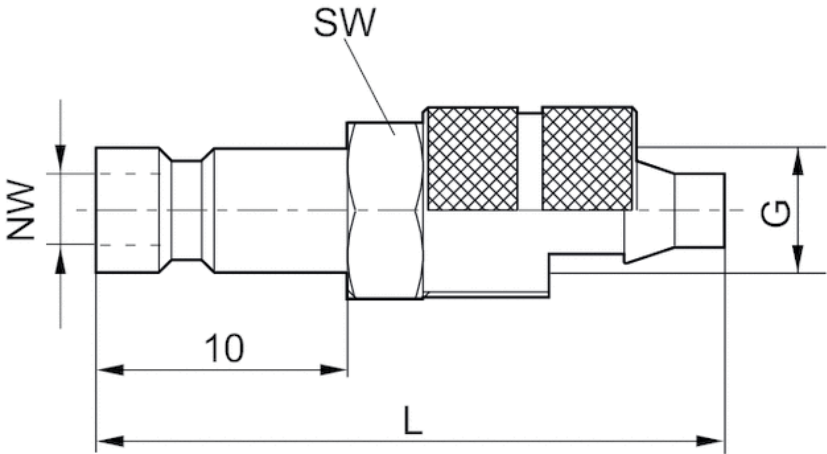
离合连接器可以分别根据额定宽度用于所有密封接头和快速接头。

技术信息

材料	
外壳	黄铜, 镀镍

规格

Fig. 1

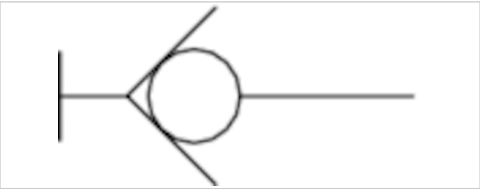


规格

物料号	接口 G	额定宽度 NW	L	SW
1823386021	Ø 5	2,7 mm	25	7
1823386033	Ø 6	2,7 mm	24	10

封闭式离合器, 系列 CP1

- 外螺纹
- NW 5 mm



工作压力范围	0 ... 16 bar
最低 / 最高环境温度	-10 ... 90 °C
介质温度范围	-10 ... 90 °C
介质	压缩空气
重量	见下表
	交付的产品可能与插图不同。

技术数据

物料号	额定宽度 NW	接口 G	接口 D	流量	外壳	供货数量	重量
				Qn			
1823376000	5 mm	G 1/8	NW 5	500 l/min	黄铜 镀镍	2 件	0,034 kg
R412010276	5 mm	G 1/4	-	500 l/min	黄铜 镀镍	2 件	0,035 kg

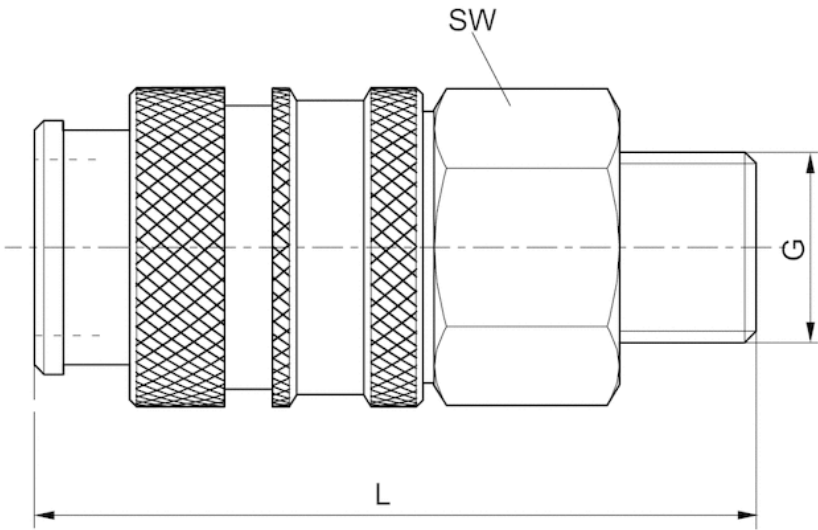
每件数的重量

技术信息

材料	
外壳	黄铜, 镀镍
去联锁套	黄铜, 镀镍
密封	丙烯树胶
接口	黄铜, 镀镍

规格

规格

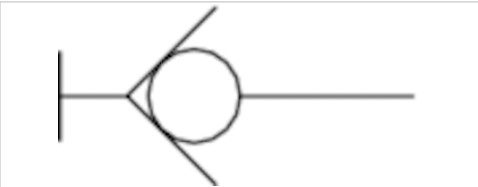


规格

物料号	接口 G	额定宽度 NW	L	SW
1823376000	G 1/8	5 mm	37	14
R412010276	G 1/4	5 mm	39	17

封闭式离合器, 系列 CP1

- 内螺纹
- NW 5 mm



工作压力范围	0 ... 16 bar
最低 / 最高环境温度	-10 ... 90 °C
介质温度范围	-10 ... 90 °C
介质	压缩空气
重量	见下表
	交付的产品可能与插图不同。

技术数据

物料号	额定宽度 NW	接口 G	接口 D	流量	外壳	供货数量	重量
				Qn			
R412010010	5 mm	G 1/8	NW 5	500 l/min	黄铜 镀镍	2 件	0,029 kg
1823376004	5 mm	G 1/4	NW 5	500 l/min	黄铜 镀镍	2 件	0,031 kg

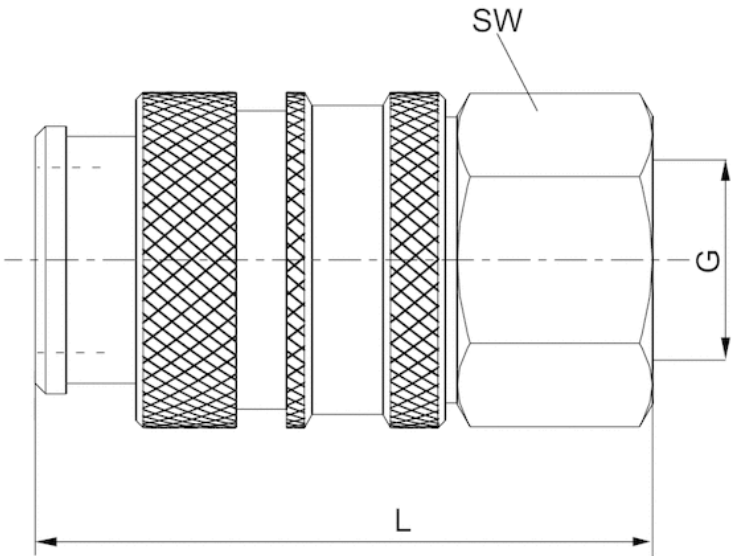
每件数的重量

技术信息

材料	
外壳	黄铜, 镀镍
去联锁套	黄铜, 镀镍
密封	丙烯酸树胶
接口	黄铜, 镀镍

规格

规格



规格

物料号	接口 G	额定宽度 NW	L	SW
R412010010	G 1/8	5 mm	36.5	14
1823376004	G 1/4	5 mm	38.5	17

封闭式离合器, 系列 CP1

- 带锁紧螺母的快速插头
- NW 5 mm



工作压力范围	0 ... 16 bar
最低 / 最高环境温度	-10 ... 90 °C
介质温度范围	-10 ... 90 °C
介质	压缩空气
重量	0,031 kg
交付的产品可能与插图不同。每件数的重量	

技术数据

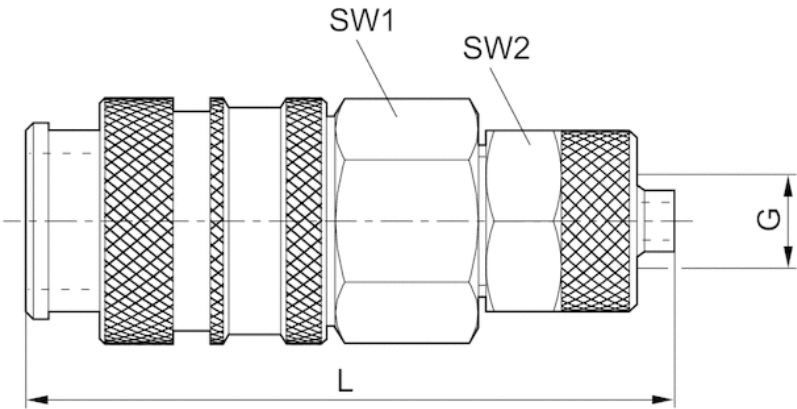
物料号	额定宽度 NW	接口 G	接口 D	流量	外壳	供货数量
				Qn		
1823376005	5 mm	Ø 6	NW 5	500 l/min	黄铜 镀镍	2 件

技术信息

材料	
外壳	黄铜, 镀镍
去联锁套	黄铜, 镀镍
密封	丙烯酸树胶
接口	黄铜, 镀镍

规格

规格



规格

物料号	接口 G	L	SW 1	SW 2
1823376005	Ø 6	43	14	12

封闭式离合器, 系列 CP1

- 套管
- NW 5 mm



工作压力范围	0 ... 16 bar
最低 / 最高环境温度	-10 ... 90 °C
介质温度范围	-10 ... 90 °C
介质	压缩空气
重量	见下表
交付的产品可能与插图不同。	

技术数据

物料号	额定宽度 NW	接口 G	接口 D	流量	外壳	供货数量	重量
				Qn			
R412010670	5 mm	Ø 4	NW 5	500 l/min	黄铜 镀镍	1 件	0,026 kg
R412010671	5 mm	Ø 6	NW 5	500 l/min	黄铜 镀镍	1 件	0,028 kg

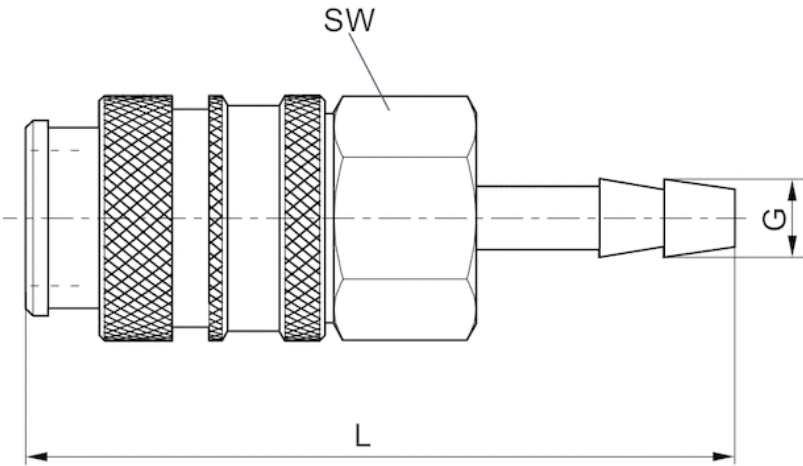
每件数的重量

技术信息

材料	
外壳	黄铜, 镀镍
去联锁套	黄铜, 镀镍
密封	丙烯酸树胶
接口	黄铜, 镀镍

规格

规格



规格

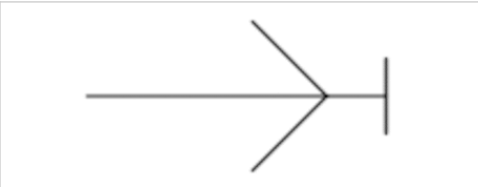
物料号	接口 G	额定宽度 NW	L	SW
R412010670	Ø 4	5 mm	47	14
R412010671	Ø 6	5 mm	47	14

带外螺纹的离合连接器

- 连接插头
- NW 5 mm



工作压力范围	0 ... 16 bar
最低 / 最高环境温度	-10 ... 90 °C
介质温度范围	-10 ... 90 °C
介质	压缩空气
重量	见下表
交付的产品可能与插图不同。	



技术数据

物料号	额定宽度 NW	接口 G	接口 D	外壳	供货数量	重量	图片
1823351015	5 mm	G 1/8	NW 5	黄铜 镀镍	10 件	0,012 kg	Fig. 2
R414000119	5 mm	G 1/4	NW 5	黄铜 镀镍	10 件	0,02 kg	Fig. 2

每件数的重量

技术信息

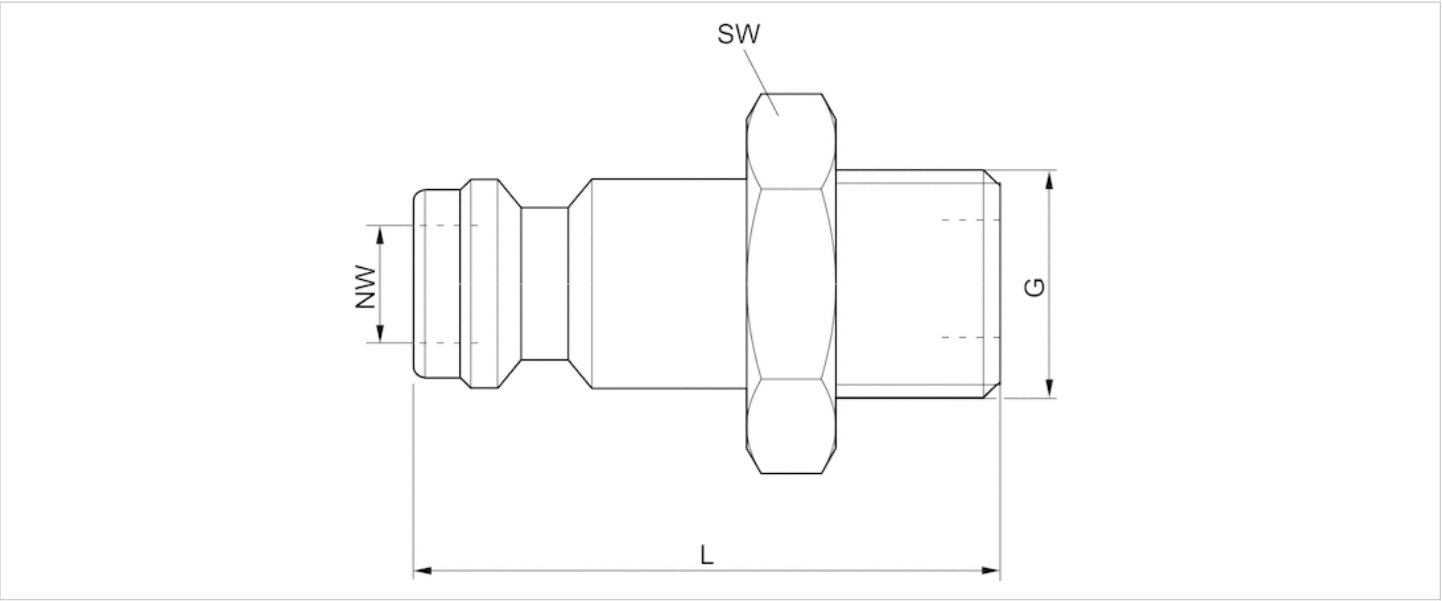
离合连接器可以分别根据额定宽度用于所有密封接头和快速接头。

技术信息

材料	
外壳	黄铜, 镀镍

规格

规格



规格

物料号	接口 G	额定宽度 NW	L	SW
1823351015	G 1/8	5 mm	28	14
R414000119	G 1/4	5 mm	28	17

带内螺纹的离合连接器

- 连接插头
- NW 5 mm



硅	不含硅
工作压力范围	0 ... 16 bar
最低 / 最高环境温度	-10 ... 90 °C
介质温度范围	-10 ... 90 °C
介质	压缩空气
重量	0,014 kg
	交付的产品可能与插图不同。

技术数据

物料号	额定宽度 NW	接口 G	接口 D	外壳	供货数量
1823373000	5 mm	G 1/8	NW 5	黄铜 镀镍	10 件

每件数的重量

技术信息

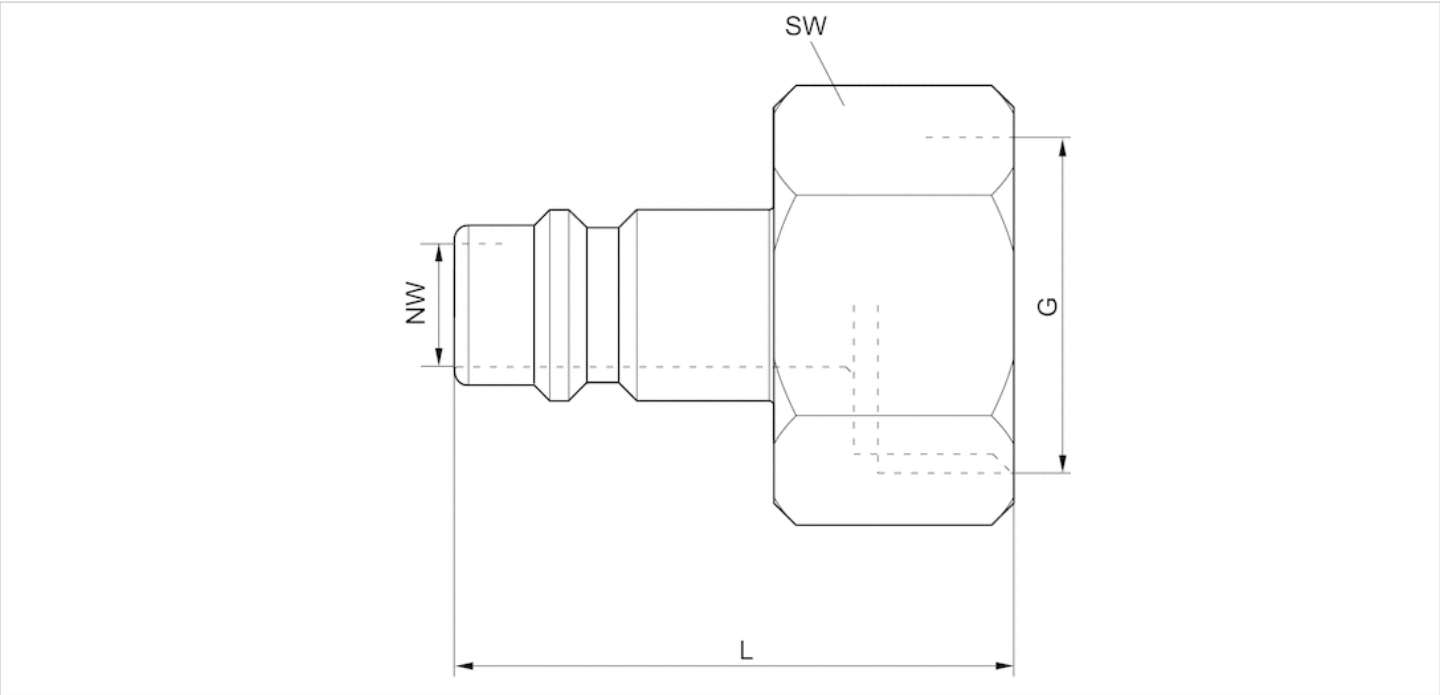
离合连接器可以分别根据额定宽度用于所有密封接头和快速接头。

技术信息

材料	
外壳	黄铜, 镀镍

规格

规格



带挡圈的离合连接器

- 连接插头
- NW 5 mm



工作压力范围	0 ... 16 bar
最低 / 最高环境温度	-10 ... 90 °C
介质温度范围	-10 ... 90 °C
介质	压缩空气
重量	见下表
	交付的产品可能与插图不同。

技术数据

物料号	额定宽度 NW	接口 G	接口 D	外壳	供货数量	重量	图片
R412010672	5 mm	Ø 4	NW 5	黄铜 镀镍	1 件	0,007 kg	Fig. 1
1823386034	5 mm	Ø 6	NW 5	黄铜 镀镍	10 件	0,006 kg	Fig. 1

每件数的重量

技术信息

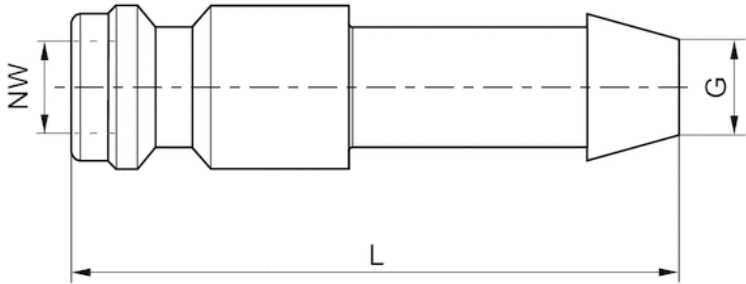
离合连接器可以分别根据额定宽度用于所有密封接头和快速接头。

技术信息

材料	
外壳	黄铜, 镀镍

规格

Fig. 1

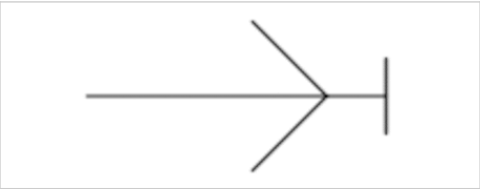


规格

物料号	接口 G	额定宽度 NW	L
R412010672	Ø 4	5 mm	33
1823386034	Ø 6	5 mm	33

带外加螺母的离合连接器

- 连接插头
- NW 5 mm



工作压力范围	0 ... 16 bar
最低 / 最高环境温度	-10 ... 90 °C
介质温度范围	-10 ... 90 °C
介质	压缩空气
重量	见下表
	交付的产品可能与插图不同。

技术数据

物料号	额定宽度 NW	接口 G	接口 D	外壳	供货数量	重量	图片
1823386015	5 mm	Ø 6	NW 5	黄铜 镀镍	10 件	0,018 kg	Fig. 2
1823386066	5 mm	Ø 8	NW 5	黄铜 镀镍	10 件	0,02 kg	Fig. 2

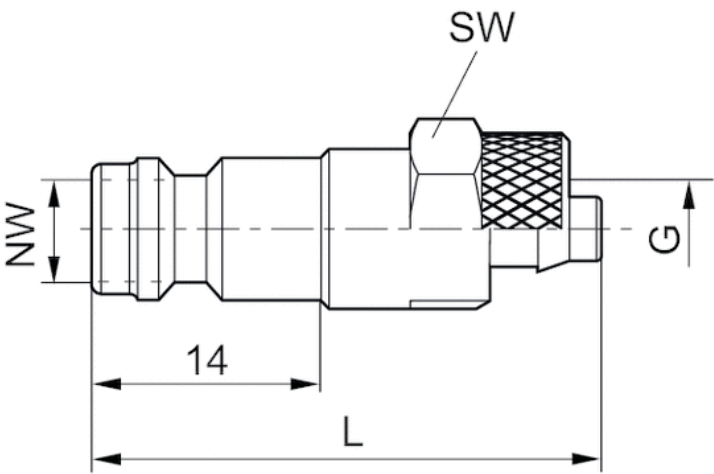
技术信息

离合连接器可以分别根据额定宽度用于所有密封接头和快速接头。

技术信息

材料	
外壳	黄铜, 镀镍

规格

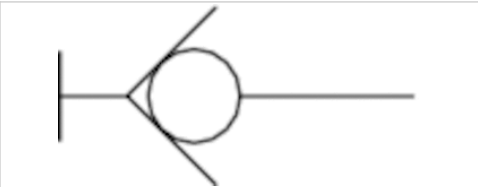


规格

物料号	接口 G	额定宽度 NW	L	SW
1823386015	Ø 6	5 mm	33	12
1823386066	Ø 8	5 mm	33	14

封闭式离合器, 系列 CP1

- 外螺纹
- NW 7,2 mm



工作压力范围	0 ... 16 bar
最低 / 最高环境温度	-10 ... 90 °C
介质温度范围	-10 ... 90 °C
介质	压缩空气
重量	见下表
交付的产品可能与插图不同。	

技术数据

物料号	额定宽度 NW	接口 G	接口 D	流量	外壳	供货数量	重量
				Qn			
1823376001	7,2 mm	G 1/4	NW 7,2	1500 l/min	黄铜 镀镍	2 件	0,068 kg
1823376002	7,2 mm	G 3/8	NW 7,2	1500 l/min	黄铜 镀镍	2 件	0,07 kg
1823376014	7,2 mm	G 1/2	NW 7,2	1500 l/min	黄铜 镀镍	2 件	0,077 kg

每件数的重量

技术信息

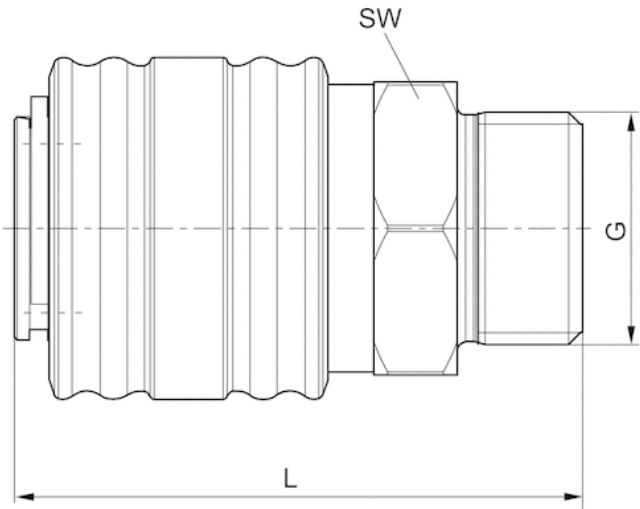
为与带 NW7.2 的连接器匹配，连接插头既可以装备 NW7.2 (黄铜) 也可以装备 NW7.8 (钢)。

技术信息

材料	
外壳	黄铜, 镀镍
去联锁套	黄铜, 镀镍
密封	丙烯树胶
接口	黄铜, 镀镍

规格

规格

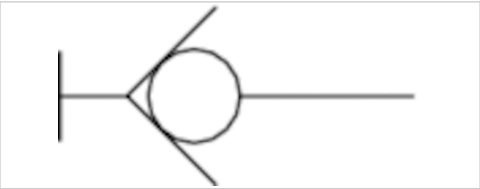


规格

物料号	接口 G	额定宽度 NW	L	SW
1823376001	G 1/4	7,2 mm	41	21
1823376002	G 3/8	7,2 mm	41	21
1823376014	G 1/2	7,2 mm	41	21

封闭式离合器, 系列 CP1

- 内螺纹
- NW 7,2 mm



工作压力范围	0 ... 16 bar
最低 / 最高环境温度	-10 ... 90 °C
介质温度范围	-10 ... 90 °C
介质	压缩空气
重量	0,081 kg
	交付的产品可能与插图不同。

技术数据

物料号	额定宽度 NW	接口 G	接口 D	流量	外壳	供货数量
				Qn		
1823376013	7,2 mm	G 1/4	NW 7,2	1500 l/min	黄铜 镀镍	2 件

每件数的重量

技术信息

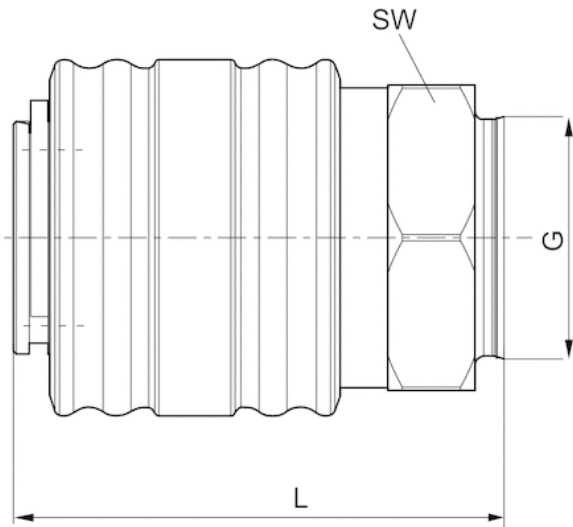
为与带 NW7.2 的连接器匹配，连接插头既可以装备 NW7.2 (黄铜) 也可以装备 NW7.8 (钢)。

技术信息

材料	
外壳	黄铜, 镀镍
去联锁套	黄铜, 镀镍
密封	丙烯树胶
接口	黄铜, 镀镍

规格

规格



规格

物料号	接口 G	额定宽度 NW	L	SW
1823376013	G 1/4	7,2 mm	41	21

封闭式离合器, 系列 CP1

- 套管
- NW 7,2 mm



工作压力范围	0 ... 16 bar
最低 / 最高环境温度	-10 ... 90 °C
介质温度范围	-10 ... 90 °C
介质	压缩空气
重量	见下表
	交付的产品可能与插图不同。

技术数据

物料号	额定宽度 NW	接口 G	接口 D	流量	外壳	供货数量	重量
				Qn			
1823376009	7,2 mm	Ø 6	NW 7,2	1500 l/min	黄铜 镀镍	2 件	0,068 kg
1823376010	7,2 mm	Ø 8	NW 7,2	1500 l/min	黄铜 镀镍	2 件	0,07 kg
1823376012	7,2 mm	Ø 10	NW 7,2	1500 l/min	黄铜 镀镍	2 件	0,073 kg

每件数的重量

技术信息

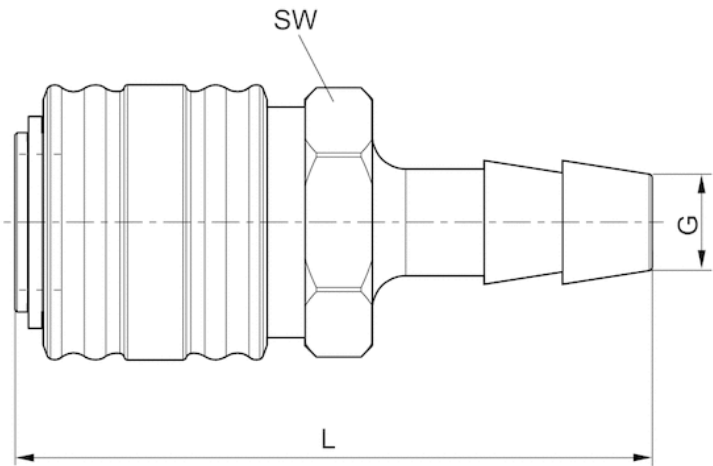
为与带 NW7.2 的连接器匹配，连接插头既可以装备 NW7.2 (黄铜) 也可以装备 NW7.8 (钢)。

技术信息

材料	
外壳	黄铜, 镀镍
去联锁套	黄铜, 镀镍
密封	丙烯树脂
接口	黄铜, 镀镍

规格

规格

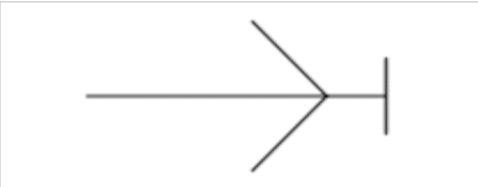


规格

物料号	接口 G	额定宽度 NW	L	SW
1823376009	Ø 6	7,2 mm	57	21
1823376010	Ø 8	7,2 mm	57	21
1823376012	Ø 10	7,2 mm	57	21

带外螺纹的离合连接器

- 连接插头
- NW 7,2 7,8 mm



工作压力范围	0 ... 16 bar
最低 / 最高环境温度	-10 ... 90 °C
介质温度范围	-10 ... 90 °C
介质	压缩空气
重量	见下表
	交付的产品可能与插图不同。

技术数据

物料号	额定宽度 NW	接口 G	接口 D	外壳	供货数量	重量
1823351016	7,2 mm	G 1/4	NW 7,2	黄铜 镀镍	10 件	0,022 kg
1823351033	7,8 mm	G 1/4	NW 7,8	钢 镀锌	10 件	0,018 kg
1823351017	7,2 mm	G 3/8	NW 7,2	黄铜 镀镍	10 件	0,029 kg
1823351034	7,8 mm	G 3/8	NW 7,8	钢 镀锌	10 件	0,027 kg
1823351035	7,8 mm	G 1/2	NW 7,8	钢 镀锌	5 件	0,043 kg
1823351027	7,2 mm	G 1/2	NW 7,2	黄铜 镀镍	5 件	0,046 kg

每件数的重量

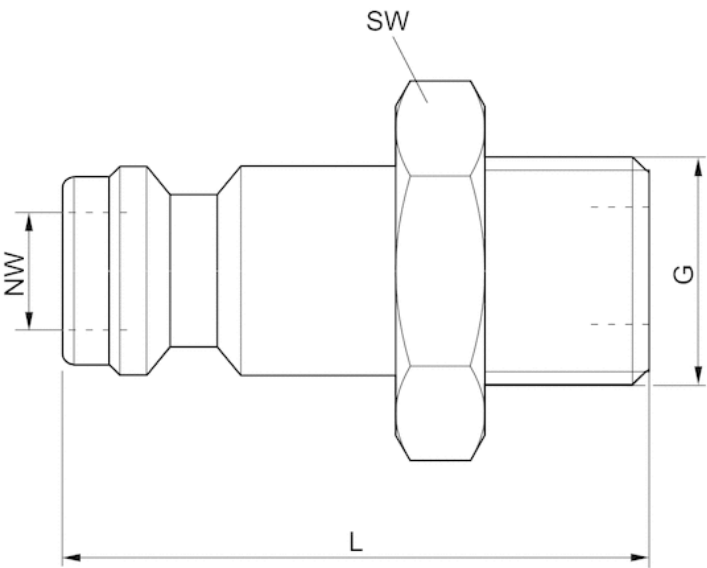
连接插头适用于额定宽度 NW 7.2, 7.4 和 7.8 的连接器。

技术信息

材料	
外壳	黄铜, 镀镍 钢, 镀锌

规格

规格

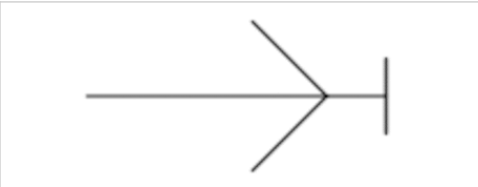


规格

物料号	接口 G	额定宽度 NW	L	SW
1823351016	G 1/4	7,2 mm	33	17
1823351033	G 1/4	7,8 mm	33	17
1823351017	G 3/8	7,2 mm	33	19
1823351034	G 3/8	7,8 mm	33	19
1823351035	G 1/2	7,8 mm	35	24
1823351027	G 1/2	7,2 mm	35	24

带内螺纹的离合连接器

- 连接插头
- NW 7,2 7,8 mm



硅	不含硅
工作压力范围	0 ... 16 bar
最低 / 最高环境温度	-10 ... 90 °C
介质温度范围	-10 ... 90 °C
介质	压缩空气
重量	见下表
交付的产品可能与插图不同。	

技术数据

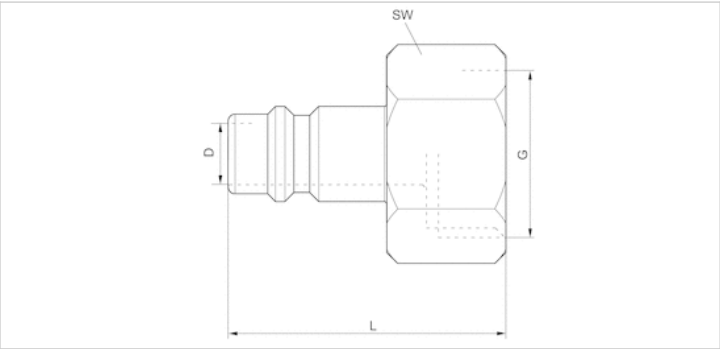
物料号	额定宽度 NW	接口 G	接口 D	外壳	供货数量	重量	图片
1823373001	7,2 mm	G 1/4	NW 7,2	黄铜 镀镍	10 件	0,025 kg	Fig. 2
1823373081	7,8 mm	G 1/4	NW 7,8	钢 镀锌	10 件	0,024 kg	Fig. 2
1823373002	7,2 mm	G 3/8	NW 7,2	黄铜 镀镍	10 件	0,025 kg	Fig. 2
1823373082	7,8 mm	G 3/8	NW 7,8	钢 镀锌	10 件	0,024 kg	Fig. 2
1823373083	7,8 mm	G 1/2	NW 7,8	钢 镀锌	5 件	0,034 kg	Fig. 2

每件数的重量, 连接插头适用于额定宽度 NW 7.2, 7.4 和 7.8 的连接器。

技术信息

材料	
外壳	黄铜, 镀镍 钢, 镀锌

规格



规格

物料号	接口 G	额定宽度 NW	L	SW
1823373001	G 1/4	7,2 mm	33	17
1823373081	G 1/4	7,8 mm	33	17
1823373002	G 3/8	7,2 mm	33	19
1823373082	G 3/8	7,8 mm	33	19
1823373083	G 1/2	7,8 mm	33	24

带挡圈的离合连接器

- 连接插头
- NW 7,2 7,8 mm



工作压力范围

最低 / 最高环境温度

介质温度范围

介质

重量

0 ... 16 bar

-10 ... 90 °C

-10 ... 90 °C

压缩空气

见下表

交付的产品可能与插图不同。

技术数据

物料号	额定宽度 NW	接口 G	接口 D	外壳	供货数量	重量	图片
1823386035	7,2 mm	Ø 6	NW 7,2	黄铜 镀镍	10 件	0,015 kg	Fig. 2
1823386085	7,8 mm	Ø 6	NW 7,8	钢 镀锌	10 件	0,014 kg	Fig. 2
1823386017	7,2 mm	Ø 8	NW 7,2	黄铜 镀镍	10 件	0,016 kg	Fig. 2
1823386086	7,8 mm	Ø 8	NW 7,8	钢 镀锌	10 件	0,015 kg	Fig. 2
1823386060	7,2 mm	Ø 10	NW 7,2	黄铜 镀镍	10 件	0,019 kg	Fig. 2
1823386087	7,8 mm	Ø 10	NW 7,8	钢 镀锌	10 件	0,018 kg	Fig. 2
1823386020	7,2 mm	Ø 13	NW 7,2	黄铜 镀镍	10 件	0,022 kg	Fig. 2
1823386088	7,8 mm	Ø 13	NW 7,8	钢 镀锌	10 件	0,022 kg	Fig. 2

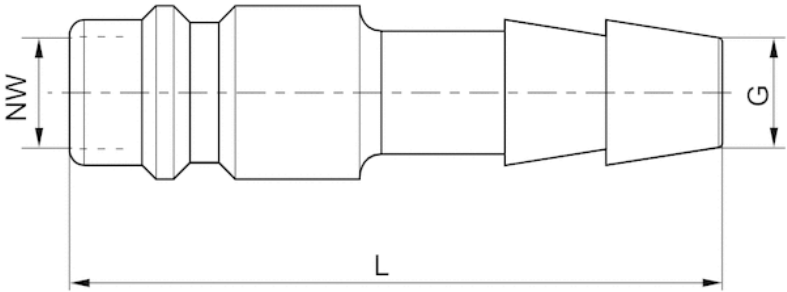
每件数的重量, 连接插头适用于额定宽度 NW 7.2, 7.4 和 7.8 的连接器。

技术信息

材料	
外壳	黄铜, 镀镍 钢, 镀锌

规格

Fig. 2

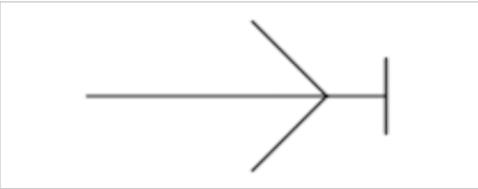


规格

物料号	接口 G	额定宽度 NW	L
1823386035	Ø 6	7,2 mm	45
1823386085	Ø 6	7,8 mm	45
1823386017	Ø 8	7,2 mm	45
1823386086	Ø 8	7,8 mm	45
1823386060	Ø 10	7,2 mm	45
1823386087	Ø 10	7,8 mm	45
1823386020	Ø 13	7,2 mm	45
1823386088	Ø 13	7,8 mm	45

带外加螺母的离合连接器

- 连接插头
- NW 7,2 mm



工作压力范围	0 ... 16 bar
最低 / 最高环境温度	-10 ... 90 °C
介质温度范围	-10 ... 90 °C
介质	压缩空气
重量	见下表
	交付的产品可能与插图不同。

技术数据

物料号	额定宽度 NW	接口 G	接口 D	外壳	供货数量	重量	图片
1823386019	7,2 mm	Ø 6	NW 7,2	黄铜 镀镍	10 件	0,024 kg	Fig. 3
1823386016	7,2 mm	Ø 8	NW 7,2	黄铜 镀镍	10 件	0,025 kg	Fig. 3

技术信息

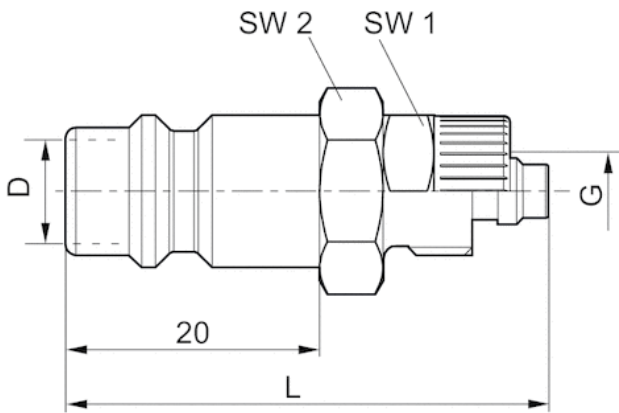
离合连接器可以分别根据额定宽度用于所有密封接头和快速接头。

技术信息

材料	
外壳	黄铜, 镀镍

规格

Fig. 3



规格

物料号	接口 G	额定宽度 NW	L	SW1	SW2
1823386019	Ø 6	7,2 mm	38	12	14
1823386016	Ø 8	7,2 mm	38	14	14

封闭式离合器, 系列 CP1

- 外螺纹
- NW 7,8 mm



工作压力范围	0 ... 16 bar
最低 / 最高环境温度	-10 ... 90 °C
介质温度范围	-10 ... 90 °C
介质	压缩空气
重量	0,095 kg
交付的产品可能与插图不同。	

技术数据

物料号	额定宽度 NW	接口 G	接口 D	流量	外壳	供货数量
				Qn		
1823376034	7,8 mm	G 1/4	NW 7,8	2300 l/min	黄铜 镀镍	1 件
1823376035	7,8 mm	G 3/8	NW 7,8	2300 l/min	黄铜 镀镍	1 件
1823376036	7,8 mm	G 1/2	NW 7,8	2300 l/min	黄铜 镀镍	1 件

每件数的重量

技术信息

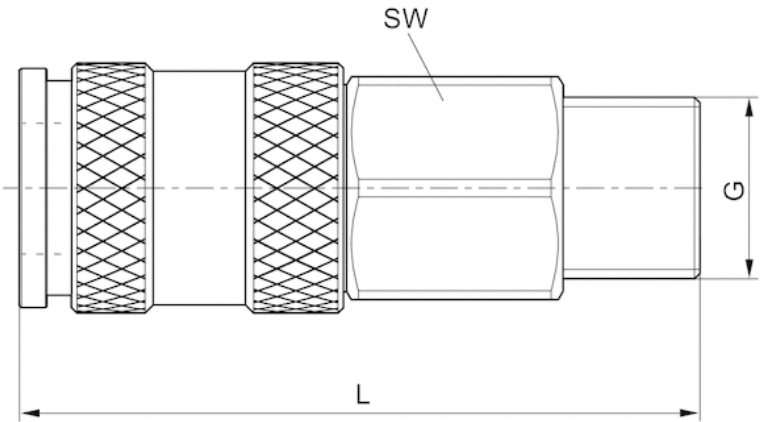
为与带 NW7.2 的连接器匹配，连接插头既可以装备 NW7.2 (黄铜) 也可以装备 NW7.8 (钢)。必要时为插头装备 ARO 型材。

技术信息

材料	
外壳	黄铜, 镀镍
去联锁套	黄铜, 镀镍
密封	丙烯树胶
接口	黄铜, 镀镍

规格

规格

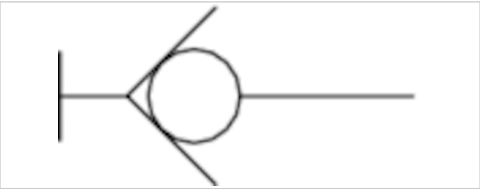


规格

物料号	接口 G	额定宽度 NW	L	SW
1823376034	G 1/4	7,8 mm	56	19
1823376035	G 3/8	7,8 mm	56	19
1823376036	G 1/2	7,8 mm	50	22

封闭式离合器, 系列 CP1

- 内螺纹
- NW 7,8 mm



工作压力范围	0 ... 16 bar
最低 / 最高环境温度	-10 ... 90 °C
介质温度范围	-10 ... 90 °C
介质	压缩空气
重量	见下表
交付的产品可能与插图不同。	

技术数据

物料号	额定宽度 NW	接口 G	接口 D	流量	外壳	供货数量	重量
				Qn			
1823376037	7,8 mm	G 1/4	NW 7,8	2300 l/min	黄铜 镀镍	1 件	0,1 kg
1823376038	7,8 mm	G 3/8	NW 7,8	2300 l/min	黄铜 镀镍	1 件	0,095 kg
1823376039	7,8 mm	G 1/2	NW 7,8	2300 l/min	黄铜 镀镍	1 件	0,12 kg

每件数的重量

技术信息

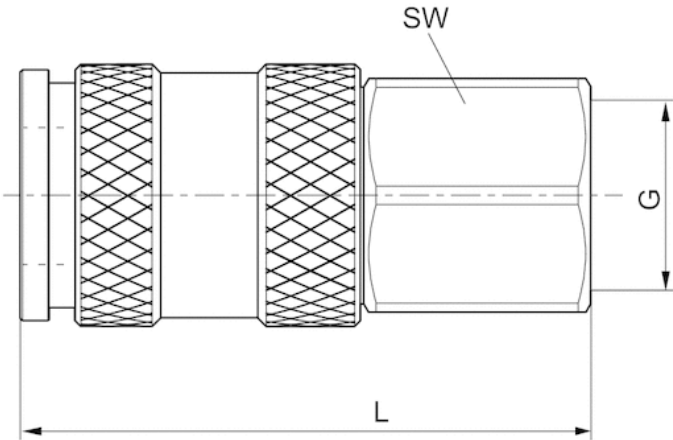
为与带 NW7.2 的连接器匹配，连接插头既可以装备 NW7.2 (黄铜) 也可以装备 NW7.8 (钢)。必要时为插头装备 ARO 型材。

技术信息

材料	
外壳	黄铜, 镀镍
去联锁套	黄铜, 镀镍
密封	丙烯树脂
接口	黄铜, 镀镍

规格

规格

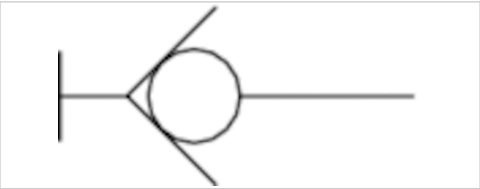


规格

物料号	接口 G	额定宽度 NW	L	SW
1823376037	G 1/4	7,8 mm	54	19
1823376038	G 3/8	7,8 mm	54	19
1823376039	G 1/2	7,8 mm	56	24

封闭式离合器, 系列 CP1

- 套管
- NW 7,8 mm



工作压力范围	0 ... 16 bar
最低 / 最高环境温度	-10 ... 90 °C
介质温度范围	-10 ... 90 °C
介质	压缩空气
重量	见下表
	交付的产品可能与插图不同。

技术数据

物料号	额定宽度 NW	接口 G	接口 D	流量	外壳	供货数量	重量
				Qn			
1823376040	7,8 mm	Ø 6	NW 7,8	2300 l/min	黄铜 镀镍	1 件	0,095 kg
1823376041	7,8 mm	Ø 8	NW 7,8	2300 l/min	黄铜 镀镍	1 件	0,095 kg
1823376042	7,8 mm	Ø 10	NW 7,8	2300 l/min	黄铜 镀镍	1 件	0,095 kg
1823376043	7,8 mm	Ø 13	NW 7,8	2300 l/min	黄铜 镀镍	1 件	0,1 kg

每件数的重量

技术信息

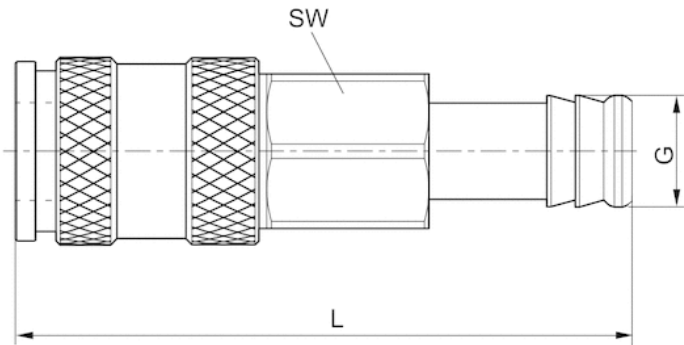
为与带 NW7.2 的连接器匹配，连接插头既可以装备 NW7.2 (黄铜) 也可以装备 NW7.8 (钢)。必要时为插头装备 ARO 型材。

技术信息

材料	
外壳	黄铜, 镀镍
去联锁套	黄铜, 镀镍
密封	丙烯树胶
接口	黄铜, 镀镍

规格

规格



规格

物料号	接口 G	额定宽度 NW	L	SW
1823376040	Ø 6	7,8 mm	70	19
1823376041	Ø 8	7,8 mm	70	19
1823376042	Ø 10	7,8 mm	70	19
1823376043	Ø 13	7,8 mm	70	19

带外螺纹的离合连接器

- 连接插头

- NW 7,2 7,8 mm



工作压力范围	0 ... 16 bar
最低 / 最高环境温度	-10 ... 90 °C
介质温度范围	-10 ... 90 °C
介质	压缩空气
重量	见下表
交付的产品可能与插图不同。	

技术数据

物料号	额定宽度 NW	接口 G	接口 D	外壳	供货数量	重量
1823351016	7,2 mm	G 1/4	NW 7,2	黄铜 镀镍	10 件	0,022 kg
1823351033	7,8 mm	G 1/4	NW 7,8	钢 镀锌	10 件	0,018 kg
1823351017	7,2 mm	G 3/8	NW 7,2	黄铜 镀镍	10 件	0,029 kg
1823351034	7,8 mm	G 3/8	NW 7,8	钢 镀锌	10 件	0,027 kg
1823351035	7,8 mm	G 1/2	NW 7,8	钢 镀锌	5 件	0,043 kg
1823351027	7,2 mm	G 1/2	NW 7,2	黄铜 镀镍	5 件	0,046 kg

每件数的重量

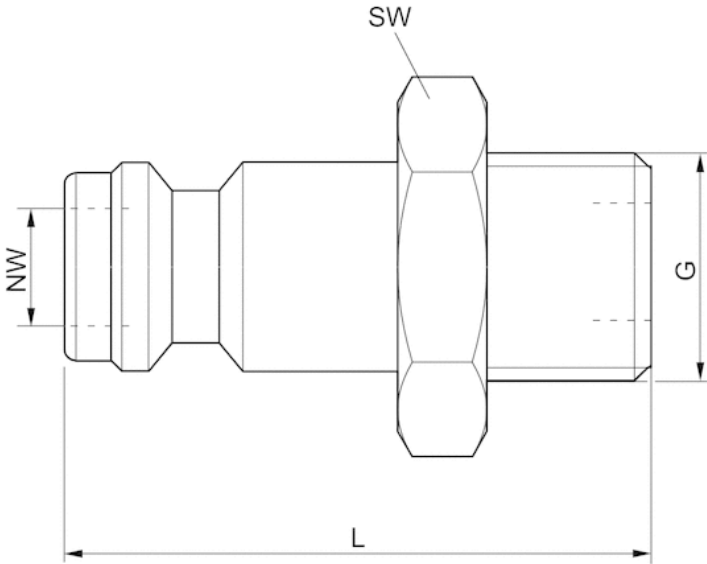
连接插头适用于额定宽度 NW 7.2, 7.4 和 7.8 的连接器。

技术信息

材料	
外壳	黄铜, 镀镍 钢, 镀锌

规格

规格

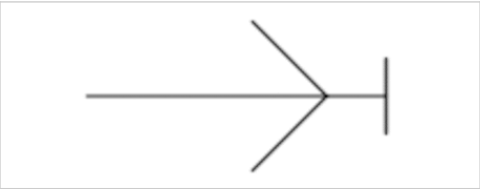


规格

物料号	接口 G	额定宽度 NW	L	SW
1823351016	G 1/4	7,2 mm	33	17
1823351033	G 1/4	7,8 mm	33	17
1823351017	G 3/8	7,2 mm	33	19
1823351034	G 3/8	7,8 mm	33	19
1823351035	G 1/2	7,8 mm	35	24
1823351027	G 1/2	7,2 mm	35	24

带内螺纹的离合连接器

- 连接插头
- NW 7,2 7,8 mm



硅	不含硅
工作压力范围	0 ... 16 bar
最低 / 最高环境温度	-10 ... 90 °C
介质温度范围	-10 ... 90 °C
介质	压缩空气
重量	见下表
交付的产品可能与插图不同。	

技术数据

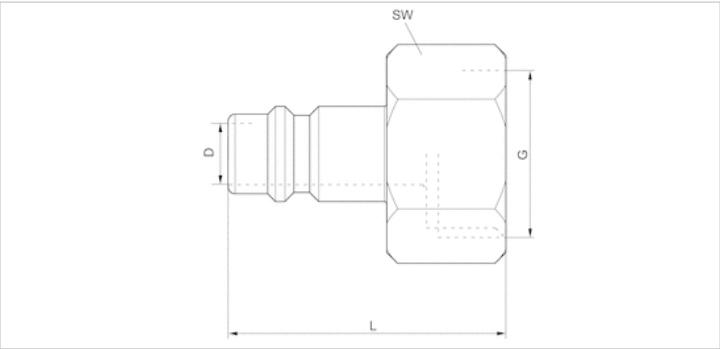
物料号	额定宽度 NW	接口 G	接口 D	外壳	供货数量	重量	图片
1823373001	7,2 mm	G 1/4	NW 7,2	黄铜 镀镍	10 件	0,025 kg	Fig. 2
1823373081	7,8 mm	G 1/4	NW 7,8	钢 镀锌	10 件	0,024 kg	Fig. 2
1823373002	7,2 mm	G 3/8	NW 7,2	黄铜 镀镍	10 件	0,025 kg	Fig. 2
1823373082	7,8 mm	G 3/8	NW 7,8	钢 镀锌	10 件	0,024 kg	Fig. 2
1823373083	7,8 mm	G 1/2	NW 7,8	钢 镀锌	5 件	0,034 kg	Fig. 2

每件数的重量, 连接插头适用于额定宽度 NW 7.2, 7.4 和 7.8 的连接器。

技术信息

材料	
外壳	黄铜, 镀镍 钢, 镀锌

规格

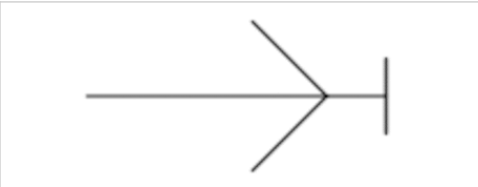


规格

物料号	接口 G	额定宽度 NW	L	SW
1823373001	G 1/4	7,2 mm	33	17
1823373081	G 1/4	7,8 mm	33	17
1823373002	G 3/8	7,2 mm	33	19
1823373082	G 3/8	7,8 mm	33	19
1823373083	G 1/2	7,8 mm	33	24

带挡圈的离合连接器

- 连接插头
- NW 7,2 7,8 mm



工作压力范围	0 ... 16 bar
最低 / 最高环境温度	-10 ... 90 °C
介质温度范围	-10 ... 90 °C
介质	压缩空气
重量	见下表
交付的产品可能与插图不同。	

技术数据

物料号	额定宽度 NW	接口 G	接口 D	外壳	供货数量	重量	图片
1823386035	7,2 mm	Ø 6	NW 7,2	黄铜 镀镍	10 件	0,015 kg	Fig. 2
1823386085	7,8 mm	Ø 6	NW 7,8	钢 镀锌	10 件	0,014 kg	Fig. 2
1823386017	7,2 mm	Ø 8	NW 7,2	黄铜 镀镍	10 件	0,016 kg	Fig. 2
1823386086	7,8 mm	Ø 8	NW 7,8	钢 镀锌	10 件	0,015 kg	Fig. 2
1823386060	7,2 mm	Ø 10	NW 7,2	黄铜 镀镍	10 件	0,019 kg	Fig. 2
1823386087	7,8 mm	Ø 10	NW 7,8	钢 镀锌	10 件	0,018 kg	Fig. 2
1823386020	7,2 mm	Ø 13	NW 7,2	黄铜 镀镍	10 件	0,022 kg	Fig. 2
1823386088	7,8 mm	Ø 13	NW 7,8	钢 镀锌	10 件	0,022 kg	Fig. 2

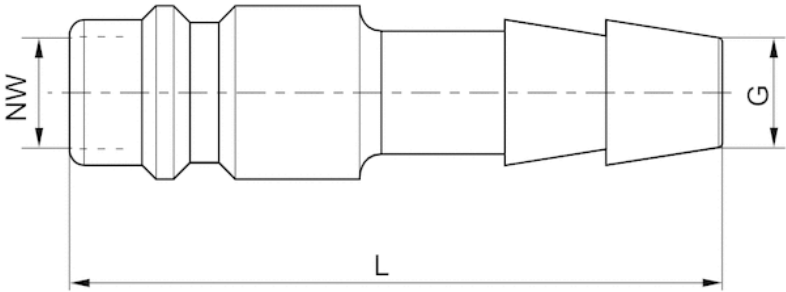
每件数的重量, 连接插头适用于额定宽度 NW 7.2, 7.4 和 7.8 的连接器。

技术信息

材料	
外壳	黄铜, 镀镍 钢, 镀锌

规格

Fig. 2

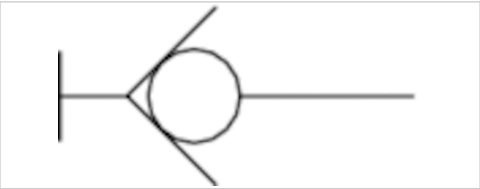


规格

物料号	接口 G	额定宽度 NW	L
1823386035	Ø 6	7,2 mm	45
1823386085	Ø 6	7,8 mm	45
1823386017	Ø 8	7,2 mm	45
1823386086	Ø 8	7,8 mm	45
1823386060	Ø 10	7,2 mm	45
1823386087	Ø 10	7,8 mm	45
1823386020	Ø 13	7,2 mm	45
1823386088	Ø 13	7,8 mm	45

封闭式离合器, 系列 CP1

- 外螺纹
- NW 10 mm



工作压力范围	0 ... 16 bar
最低 / 最高环境温度	-10 ... 90 °C
介质温度范围	-10 ... 90 °C
介质	压缩空气
重量	0,255 kg
交付的产品可能与插图不同。	

技术数据

物料号	额定宽度 NW	接口 G	接口 D	流量	外壳	供货数量
				Qn		
1823376003	10 mm	G 1/2	NW 10	3200 l/min	黄铜 镀镍	1 件

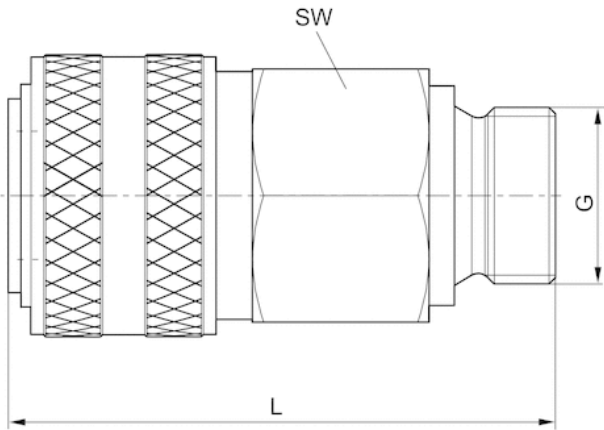
每件数的重量

技术信息

材料	
外壳	黄铜, 镀镍
去联锁套	黄铜, 镀镍
密封	丙烯树胶
接口	黄铜, 镀镍

规格

规格

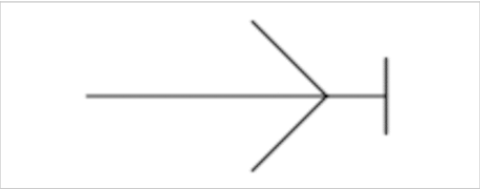


规格

物料号	接口 G	额定宽度 NW	L	SW
1823376003	G 1/2	10 mm	65	30

带外螺纹的离合连接器

- 连接插头
- NW 10 mm



工作压力范围	0 ... 16 bar
最低 / 最高环境温度	-10 ... 90 °C
介质温度范围	-10 ... 90 °C
介质	压缩空气
重量	0,076 kg
交付的产品可能与插图不同。	

技术数据

物料号	额定宽度 NW	接口 G	接口 D	外壳	供货数量	图片
1823351018	10 mm	G 1/2	NW 10	黄铜 镀镍	2 件	Fig. 2

每件数的重量

技术信息

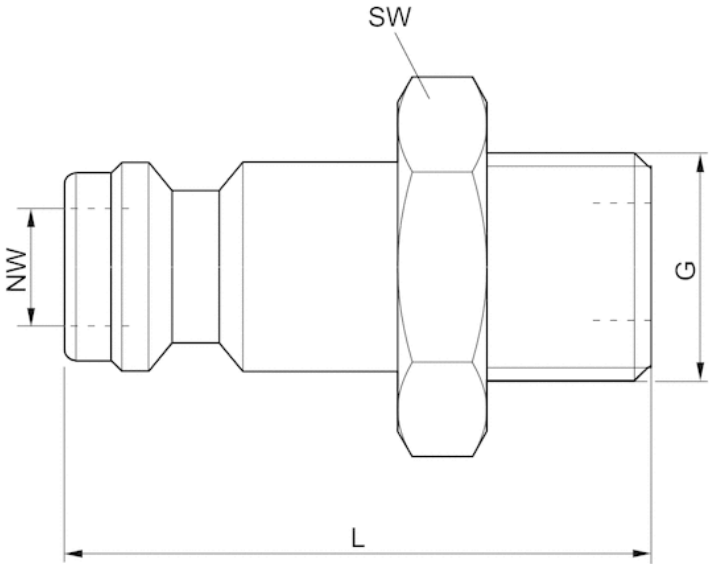
离合连接器可以分别根据额定宽度用于所有密封接头和快速接头。

技术信息

材料	
外壳	黄铜, 镀镍

规格

规格

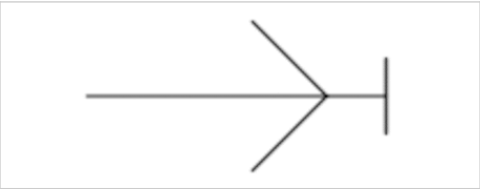


规格

物料号	接口 G	额定宽度 NW	L	SW
1823351018	G 1/2	10 mm	42	27

带内螺纹的离合连接器

- 连接插头
- NW 10 mm



硅	不含硅
工作压力范围	0 ... 16 bar
最低 / 最高环境温度	-10 ... 90 °C
介质温度范围	-10 ... 90 °C
介质	压缩空气
重量	0,076 kg
	交付的产品可能与插图不同。

技术数据

物料号	额定宽度 NW	接口 G	接口 D	外壳	供货数量	图片
1823373003	10 mm	G 1/2	NW 10	黄铜 镀镍	2 件	Fig. 1

每件数的重量

技术信息

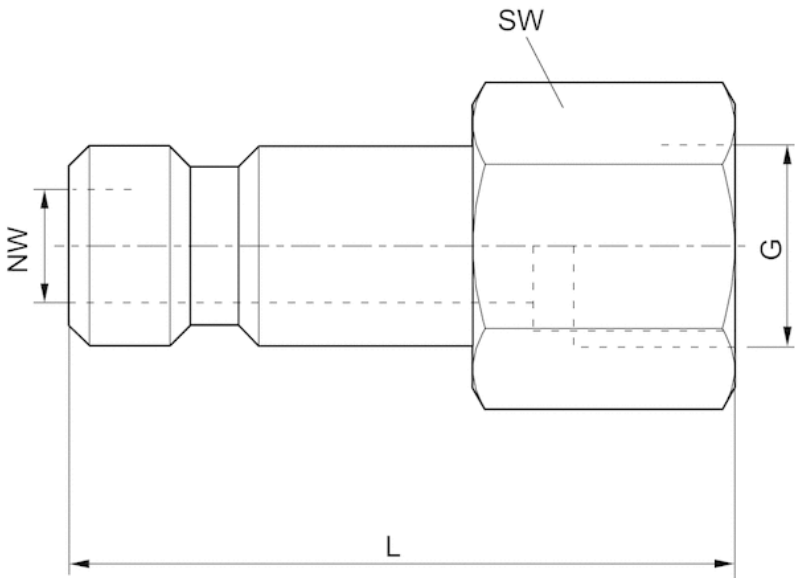
离合连接器可以分别根据额定宽度用于所有密封接头和快速接头。

技术信息

材料	
外壳	黄铜, 镀镍

规格

Fig. 1

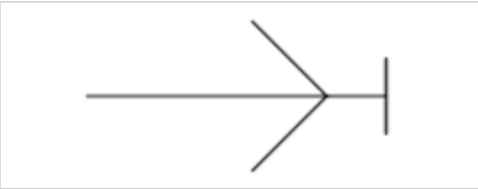


规格

物料号	接口 G	额定宽度 NW	L	SW
1823373003	G 1/2	10 mm	40	27

带挡圈的离合连接器

- 连接插头
- NW 10 mm



工作压力范围	0 ... 16 bar
最低 / 最高环境温度	-10 ... 90 °C
介质温度范围	-10 ... 90 °C
介质	压缩空气
重量	0,036 kg
交付的产品可能与插图不同。	

技术数据

物料号	额定宽度 NW	接口 G	接口 D	外壳	供货数量	图片
1823386018	10 mm	Ø 13	NW 10	黄铜 镀镍	2 件	Fig. 2

每件数的重量

技术信息

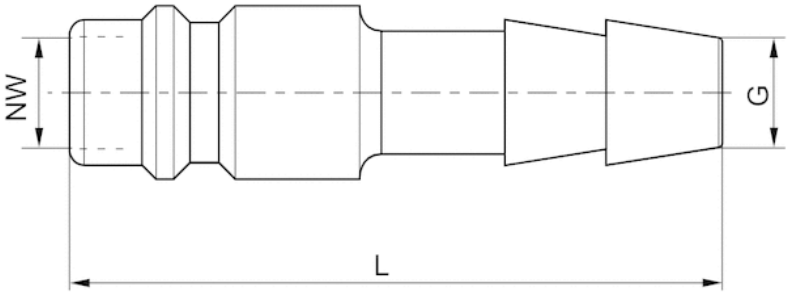
离合连接器可以分别根据额定宽度用于所有密封接头和快速接头。

技术信息

材料	
外壳	黄铜, 镀镍

规格

Fig. 2



规格

物料号	接口 G	额定宽度 NW	L
1823386018	Ø 13	10 mm	55