

FAST MOVING TECHNOLOGY

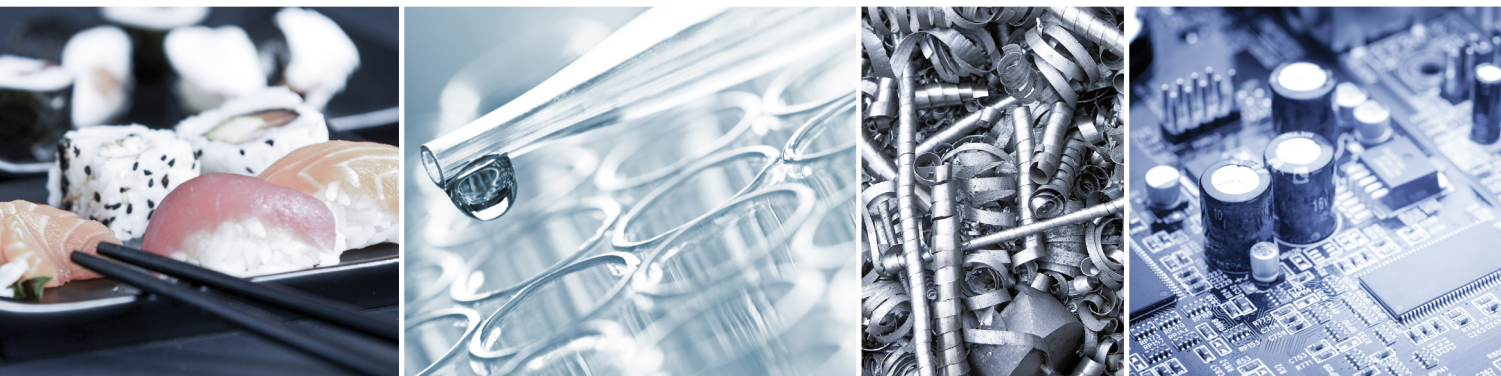
STÄUBLI

TX40

六轴工业机器人







独有的全系列 四轴和六轴机器人， 满足所有机器人应用

无论何时您的公司自动化需求速度、重复精度或可靠性，史陶比尔工业机器人为您提供最合适的解决方案。

为了满足所有的客户需求，史陶比尔工业机器人开发了特殊环境的解决方案，适用于包括电子、医疗、汽车、食品、塑料、机械及喷涂等所有行业。

史陶比尔机器人专为在最恶劣环境下工作设计，在满足最严苛的洁净等级的情况下，仍能保持高效率运作。

卓越性能，是我们的不变追求

人与机器

可靠,灵活,高效

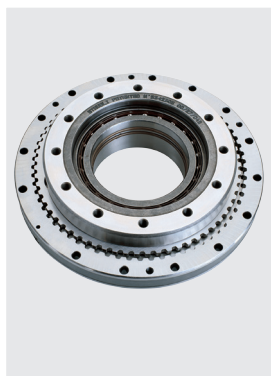


六轴工业机器人TX系列采用关节式手臂,具有非凡的柔性,能适应多个工业领域内的各种应用。手臂的紧凑结构以及广泛的工作行程有效促进单元空间利用率最大化。同时,机

器人可置地式、壁挂式或置顶式安装,易于集成。TX系列坚固的手臂,以及全封闭式结构,使其成为极端环境应用的理想选择。



TX40 机器人



精度高、使用寿命长、维护需求低
史陶比尔自主专利JCS减速器



优化工作区域
占地空间小, 大工作包络面



简化复杂线缆管理
连接接口位于机器人前臂



灵活集成到生产线
多种安装方式



极端环境下工作
垂直电缆走线, 提供完整的连接保护

史陶比尔手臂的附加价值

最佳洁净度、手臂自由运动及设备可靠性

- 所有线缆和管线都从机器人内部走线, 消除了工作区域中的障碍, 保证手臂的自由动作
- 封闭式结构

颜色及涂层可定制

- 多种表面处理可选

精准运动轨迹控制

- 提高部件加工质量
- 降低返工成本

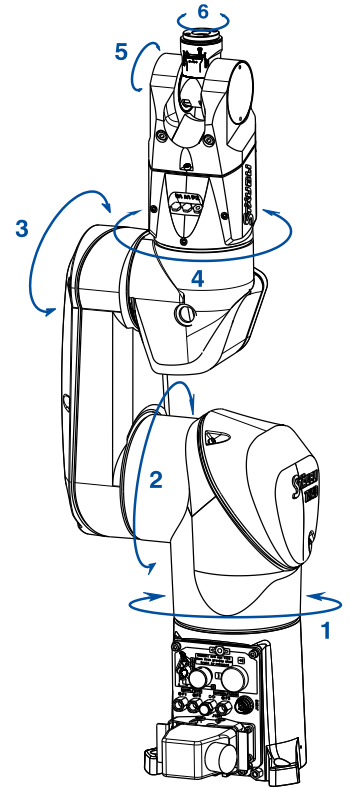
认证



参数

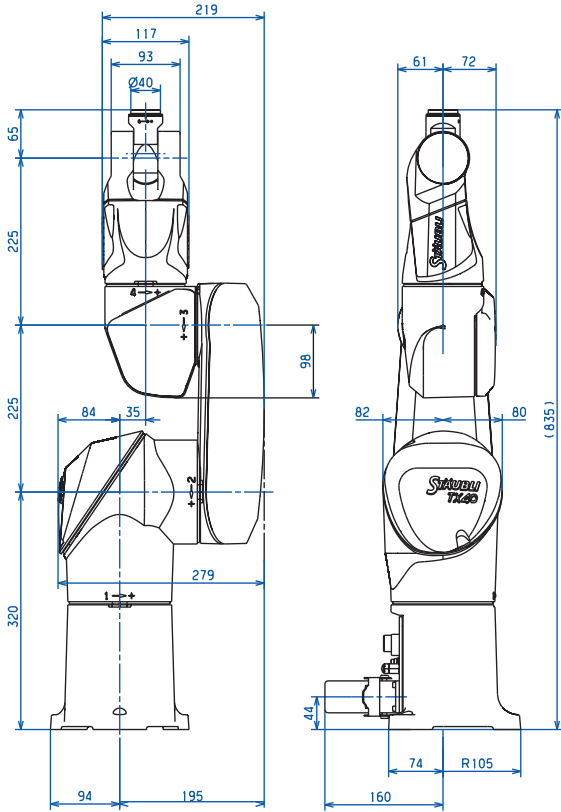
型号	TX40
最大负载	2.3 kg ⁽¹⁾
额定负载	1.7 kg
工作半径 (轴1和轴6之间)	515 mm
自由度	6
重复定位精度 - 根据标准ISO 9283	± 0.02 mm
史陶比尔系列控制器	CS8C
重量	27 kg
最大速度	
轴 1	555°/s
轴 2	475°/s
轴 3	585°/s
轴 4	1035°/s
轴 5	1135°/s
轴 6	1575°/s
负载重心处的最大速度	8.2 m/s
轴4最大惯性	0.14 kg.m ²
轴5最大惯性	0.1 kg.m ²
轴6最大惯性	0.03 kg.m ²
工作行程	
轴1和轴5之间的最大工作半径(R. M)	450 mm
轴1和轴5之间的最小工作半径(R. M)	151 mm
轴2和轴5之间的最小工作半径(R. m2)	162 mm
轴3和轴5之间的工作半径(R. b)	225 mm
运动范围	
轴 1 (A)	± 180°
轴 2 (B)	± 125°
轴 3 (C)	± 138°
轴 4 (D)	± 270°
轴 5 (E)	+133.5°/-120°
轴 6 (F)	± 270° ⁽²⁾
安装环境	
工作温度 - 根据标准NF EN 60 204-1	+5°C 至 +40°C
湿度 - 根据标准NF EN 60 204-1	30% 至 95%, 无结露
安装方式	置地式 / 壁挂式 / 置顶式
垂直电缆走线版本	•
手臂增压版本	•
前臂连接	
气动	2条底座和前臂之间的直接气路 1个可选的二位五通 电磁阀(压缩空气) 或二位三通单稳态电磁阀(真空)
电动	1个8针母头插座 (2对屏蔽双绞线, 3个电源接线点)
防护等级 - 根据标准EN 60529	IP65 / IP67
客户定制机型	
ESD防静电释放版本	•
SCR (Supercleanroom) 超洁净室 - 洁净度2级 - 符合标准 ISO 14644-1	•
CR(Cleanroom) 洁净室 - 洁净度4级 - 符合标准 ISO 14644-1	•
Stericlean无菌版本	•
塑料 - Euromap 12/67 及SPI接口版本	•
NSF H1 食品级润滑油	•

运动范围

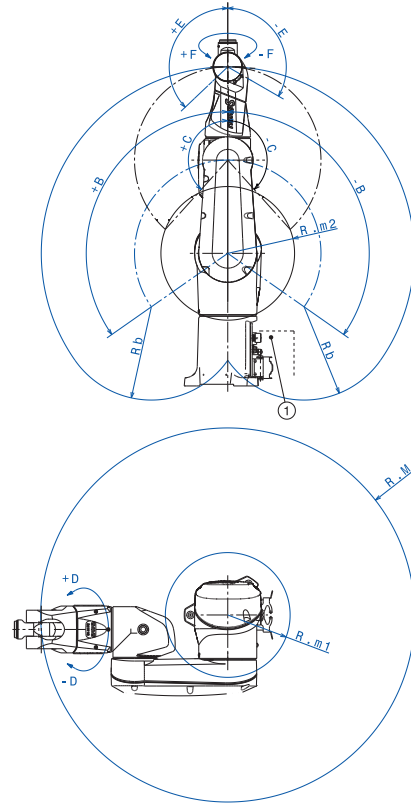


(1) 在特定条件下
(2) 使用软件进行设置, 可达 ± 18000°

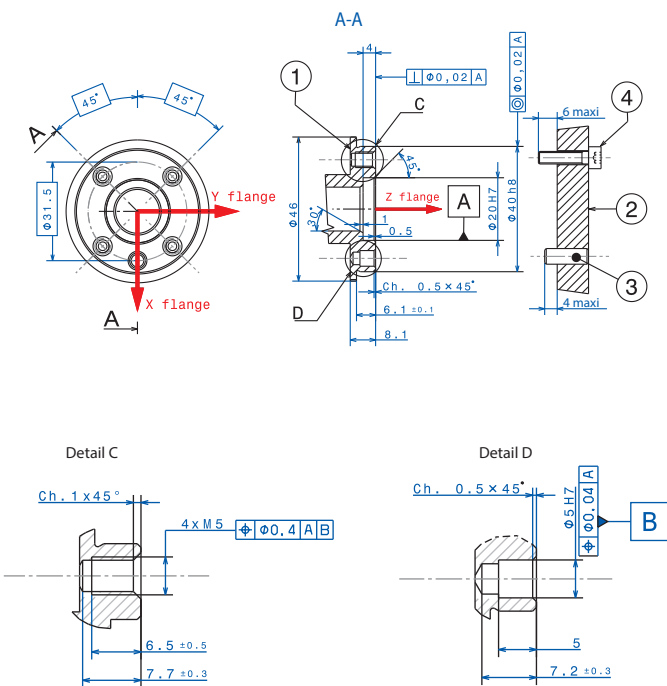
尺寸



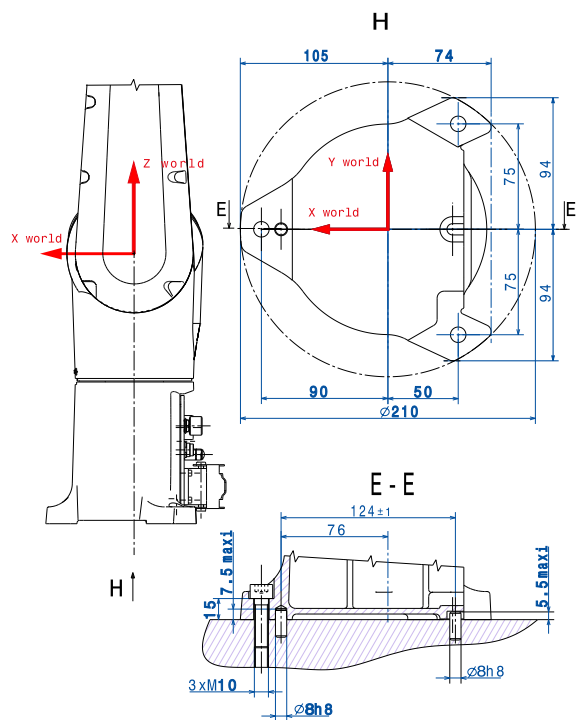
工作行程



手腕



安装 (不适用垂直电缆走线机型)





■ 史陶比尔公司 ○ 代理商

史陶比尔集团 在全球的分布

www.staubli.com