

QR1-S 标准系列

- 直接头
- 外螺纹
- M5 G 1/8 G 1/4 G 3/8 G 1/2
- 快插接头
- Ø 4 Ø 6 Ø 8 Ø 10 Ø 12 Ø 14 Ø 16
- QR1-S-RPN



工作压力范围
最低 / 最高环境温度
重量

-0,95 ... 10 bar
0 ... 60 °C
见下表

技术数据

物料号	接口 G	接口 D	供货数量	重量
2121004050	M5	Ø 4	10 件	0,007 kg
2121006050	M5	Ø 6	10 件	0,01 kg
2121004180	G 1/8	Ø 4	10 件	0,014 kg
2121006180	G 1/8	Ø 6	10 件	0,016 kg
2121008180	G 1/8	Ø 8	10 件	0,022 kg
R412005002	G 1/8	Ø 10	10 件	0,024 kg
R412005003	G 1/8	Ø 12	10 件	0,036 kg
2121004140	G 1/4	Ø 4	10 件	0,02 kg
2121006140	G 1/4	Ø 6	10 件	0,021 kg
2121008140	G 1/4	Ø 8	10 件	0,024 kg
2121010140	G 1/4	Ø 10	10 件	0,026 kg
2121012140	G 1/4	Ø 12	10 件	0,039 kg
R412005000	G 3/8	Ø 6	10 件	0,032 kg
2121008380	G 3/8	Ø 8	10 件	0,035 kg
2121010380	G 3/8	Ø 10	10 件	0,042 kg
2121012380	G 3/8	Ø 12	10 件	0,045 kg
2121014380	G 3/8	Ø 14	10 件	0,046 kg
R412005005	G 3/8	Ø 16	10 件	0,058 kg
R412005001	G 1/2	Ø 8	10 件	0,052 kg
2121010120	G 1/2	Ø 10	10 件	0,058 kg
2121012120	G 1/2	Ø 12	10 件	0,057 kg
R412005006	G 1/2	Ø 16	10 件	0,067 kg
2121014120	G 1/2	Ø 14	10 件	0,064 kg

技术信息

QR1系列 (塑料) 和QR2系列 (金属) 不能组合。

通过封闭的O形圈的螺纹密封件

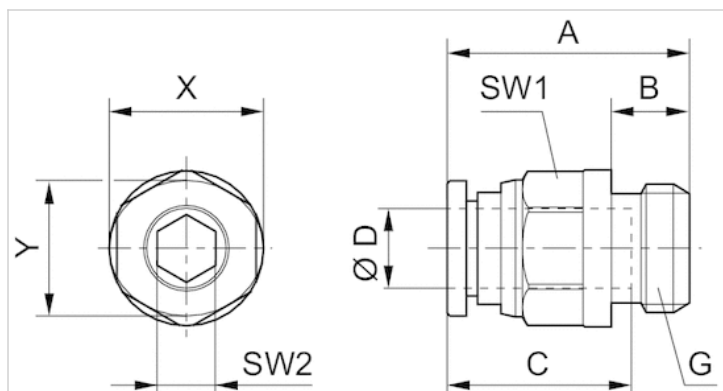
其他有关可使用的软管的设计和公差信息请参见章节“技术信息” (MediaCentre 中获取)。

技术信息

材料	
材料	镀镍
外壳	黄铜, 镀镍
密封	丙烯酸树胶
齿盘	不锈钢
释放环	聚甲醛
释放环支座	压铸锌 黄铜, 镀镍
螺纹	黄铜, 镀镍

规格

规格



规格

物料号	接口 D	接口 G	A	B	C	SW1	SW2	X	Y
2121004050	Ø 4	M5	21.5	4	16	10	—	12	10
2121006050	Ø 6	M5	24.5	4	17	12	—	14	10
2121004180	Ø 4	G 1/8	20.1	5	16	10	3	12	10
2121006180	Ø 6	G 1/8	24.6	5	17	12	4	14	12
2121008180	Ø 8	G 1/8	26.5	5	18.5	14	5	16	14
R412005002	Ø 10	G 1/8	28.9	5	21	17	4	19	17
R412005003	Ø 12	G 1/8	33.5	5	22.5	21	4	23	21
2121004140	Ø 4	G 1/4	19.1	6	16	10	3	12	10
2121006140	Ø 6	G 1/4	21.6	6	17	12	4	14	12
2121008140	Ø 8	G 1/4	22.4	6	18.5	14	6	16	14
2121010140	Ø 10	G 1/4	29.9	6	21	17	7	19	17

物料号	接口 D	接口 G	A	B	C	SW1	SW2	X	Y
2121012140	Ø 12	G 1/4	33.4	6	22.5	21	7	23	21
R412005000	Ø 6	G 3/8	21.6	7	17	12	4	14	12
2121008380	Ø 8	G 3/8	23.2	7	18.5	14	6	16	14
2121010380	Ø 10	G 3/8	25.9	7	21	17	8	19	17
2121012380	Ø 12	G 3/8	33.5	7	23	21	9	23	21
2121014380	Ø 14	G 3/8	30.1	7	24.6	22	9	25	23
R412005005	Ø16	G 3/8	35.3	7	25.5	24	8	27	24
R412005001	Ø 8	G 1/2	25.7	8.5	18.5	14	6	16	14
2121010120	Ø 10	G 1/2	27.4	8.5	21	17	8	19	17
2121012120	Ø 12	G 1/2	29.5	8.5	23	21	10	23	21
R412005006	Ø16	G 1/2	36.3	8.5	25.5	24	10	27	24
2121014120	Ø 14	G 1/2	25.6	8.5	24.6	24	11	25	23

QR1-S 标准系列

- 带螺帽的直线型管接头
- 内螺纹
- G 1/8 G 1/4 G 3/8 G 1/2
- 快插接头
- Ø 4 Ø 6 Ø 8 Ø 10 Ø 12
- QR1-S-RAI



工作压力范围

-0,95 ... 10 bar

最低 / 最高环境温度

0 ... 60 °C

重量

见下表

技术数据

物料号	接口 G	接口 D	供货数量	重量
2121904180	G 1/8	Ø 4	10 件	0,015 kg
2121906180	G 1/8	Ø 6	10 件	0,016 kg
2121908180	G 1/8	Ø 8	10 件	0,018 kg
R412005085	G 1/4	Ø 4	10 件	0,021 kg
2121906140	G 1/4	Ø 6	10 件	0,022 kg
2121908140	G 1/4	Ø 8	10 件	0,024 kg
R412005089	G 1/4	Ø 10	10 件	0,028 kg
R412005091	G 1/4	Ø 12	10 件	0,052 kg
R412005086	G 3/8	Ø 6	10 件	0,023 kg
R412005087	G 3/8	Ø 8	10 件	0,035 kg
2121910380	G 3/8	Ø 10	10 件	0,038 kg
2121912380	G 3/8	Ø 12	10 件	0,05 kg
R412005090	G 1/2	Ø 10	10 件	0,048 kg
2121912120	G 1/2	Ø 12	10 件	0,053 kg

每件数的重量

技术信息

QR1系列 (塑料) 和QR2系列 (金属) 不能组合。

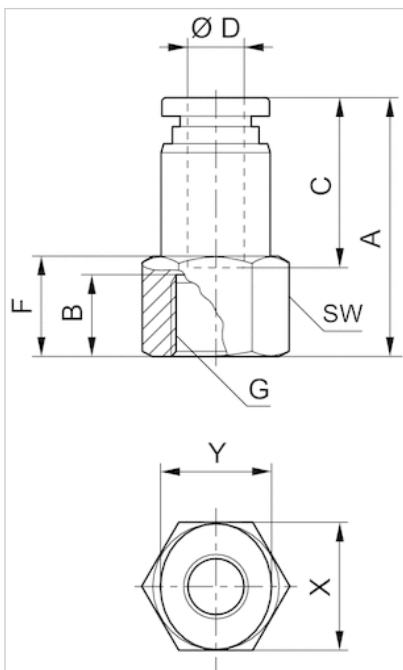
其他有关可使用的软管的安装和公差信息请参见章节“技术信息” (MediaCentre 中获取)。

技术信息

材料	
材料	镀镍
外壳	黄铜, 镀镍
密封	丙烯树脂
齿盘	不锈钢
释放环	聚甲醛
释放环支座	压铸锌 黄铜, 镀镍
螺纹	黄铜, 镀镍

规格

规格



规格

物料号	接口 D	接口 G	A	B	C	F	SW	X	Y
2121904180	Ø 4	G 1/8	26.2	9	16	11	14	12	10
2121906180	Ø 6	G 1/8	27.2	9	17	12	14	14	12
2121908180	Ø 8	G 1/8	28.5	9	18.5	12	14	16	14
R412005085	Ø 4	G 1/4	29.2	12	16	14	17	12	10
2121906140	Ø 6	G 1/4	30.2	12	17	14	17	14	12
2121908140	Ø 8	G 1/4	31.3	12	18.5	15	17	16	14
R412005089	Ø 10	G 1/4	34	12	21	13	17	19	17
R412005091	Ø 12	G 1/4	35.5	12	22.5	13	21	23	21
R412005086	Ø 6	G 3/8	31.2	13	17	15	21	14	12
R412005087	Ø 8	G 3/8	32.5	13	18.5	16	21	16	14
2121910380	Ø 10	G 3/8	35	13	21	15	21	19	17

物料号	接口 D	接口 G	A	B	C	F	SW	X	Y
2121912380	Ø 12	G 3/8	36.5	13	22.5	14	21	23	21
R412005090	Ø 10	G 1/2	38	16	21	19	24	19	17
2121912120	Ø 12	G 1/2	39.5	16	22.5	19	24	23	21

QR1-S 标准系列

- 插入式接头
- 外螺纹
- M5 G 1/8 G 1/4 G 3/8 G 1/2
- 针式衬套
- Ø 4 Ø 6 Ø 8 Ø 10 Ø 12 Ø 14 Ø 16
- QR1-S-RAS



工作压力范围

-0,95 ... 10 bar

最低 / 最高环境温度

0 ... 60 °C

重量

见下表

技术数据

物料号	接口 G	接口 D	供货数量	重量
2121604050	M5	Ø 4	10 件	0,006 kg
R412005068	M5	Ø 6	10 件	0,006 kg
2121604180	G 1/8	Ø 4	10 件	0,006 kg
2121606180	G 1/8	Ø 6	10 件	0,012 kg
R412005071	G 1/8	Ø 8	10 件	0,012 kg
2121606140	G 1/4	Ø 6	10 件	0,015 kg
2121608140	G 1/4	Ø 8	10 件	0,013 kg
R412005072	G 1/4	Ø 10	10 件	0,024 kg
R412005073	G 1/4	Ø 12	10 件	0,029 kg
2121610380	G 3/8	Ø 10	10 件	0,025 kg
R412005074	G 3/8	Ø 12	10 件	0,034 kg
2121610120	G 1/2	Ø 10	10 件	0,034 kg
2121612120	G 1/2	Ø 12	10 件	0,04 kg
R412005076	G 1/2	Ø 14	5 件	0,025 kg
R412005078	G 1/2	Ø 16	5 件	0,051 kg

每件数的重量

技术信息

QR1系列 (塑料) 和QR2系列 (金属) 不能组合。
通过封闭的O形圈的螺纹密封件

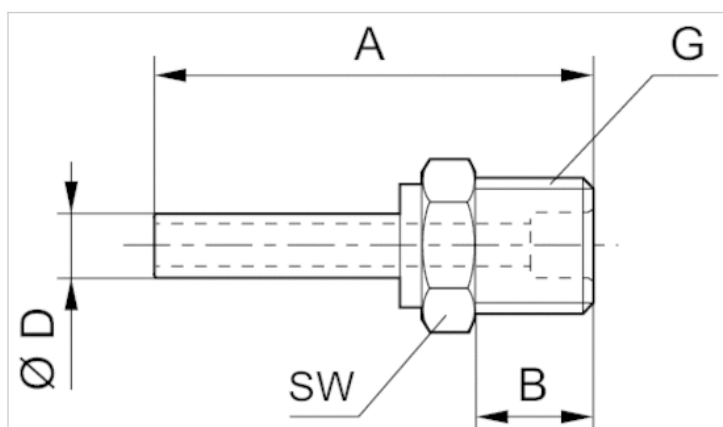
其他有关可使用的软管的设计和公差信息请参见章节“技术信息” (MediaCentre 中获取)。

技术信息

材料	
材料	镀镍
外壳	聚酯树脂
密封	丙烯树胶
螺纹	黄铜, 镀镍

规格

规格



规格

物料号	接口 D	接口 G	A	B	SW
2121604050	Ø 4	M5	36.9	4	10
R412005068	Ø 6	M5	41.9	4	10
2121604180	Ø 4	G 1/8	30	5	10
2121606180	Ø 6	G 1/8	45	5	10
R412005071	Ø 8	G 1/8	45	5	12
2121606140	Ø 6	G 1/4	36	6	14
2121608140	Ø 8	G 1/4	38	6	14
R412005072	Ø 10	G 1/4	50	6	17
R412005073	Ø 12	G 1/4	57	6	19
2121610380	Ø 10	G 3/8	44	7	17
R412005074	Ø 12	G 3/8	53	7	19
2121610120	Ø 10	G 1/2	46	8.5	21
2121612120	Ø 12	G 1/2	51	8.5	21
R412005076	Ø 14	G 1/2	52.5	8.5	24
R412005078	Ø 16	G 1/2	61	8.5	21

QR1-S 标准系列

- 隔板式管接头
- 内螺纹
- G 1/8 G 1/4 G 3/8 G 1/2
- 快插接头
- Ø 4 Ø 6 Ø 8 Ø 10 Ø 12
- QR1-S-RSI



工作压力范围

-0,95 ... 10 bar

最低 / 最高环境温度

0 ... 60 °C

重量

见下表

技术数据

物料号	接口 G	接口 D	供货数量	重量
2122604180	G 1/8	Ø 4	10 件	0,018 kg
2122606180	G 1/8	Ø 6	10 件	0,026 kg
R412005232	G 1/8	Ø 8	10 件	0,078 kg
2122606140	G 1/4	Ø 6	10 件	0,028 kg
2122608140	G 1/4	Ø 8	10 件	0,044 kg
R412005233	G 1/4	Ø 10	10 件	0,066 kg
R412005231	G 3/8	Ø 8	10 件	0,036 kg
2122610380	G 3/8	Ø 10	10 件	0,069 kg
R412005235	G 3/8	Ø 12	10 件	0,078 kg
2122612120	G 1/2	Ø 12	10 件	0,08 kg

每件数的重量

技术信息

QR1系列 (塑料) 和QR2系列 (金属) 不能组合。

其他有关可使用的软管的安装和公差信息请参见章节“技术信息” (MediaCentre 中获取)。

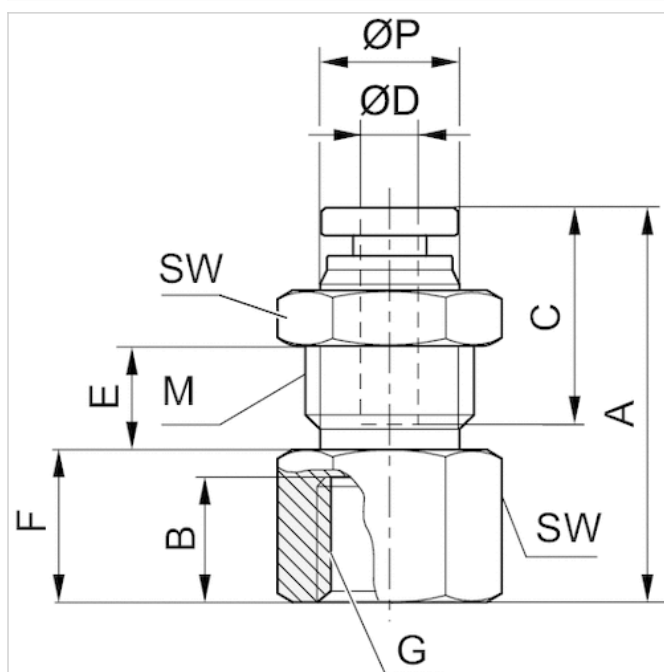
技术信息

材料	
材料	镀镍
外壳	黄铜, 镀镍

材料	
密封	丙烯树脂
齿盘	不锈钢
释放环	聚甲醛
释放环支座	压铸锌 黄铜, 镀镍
螺纹	黄铜, 镀镍

规格

规格



规格

物料号	接口 D	接口 G	M	A	B	C	E	F	Ø P	SW
2122604180	Ø 4	G 1/8	M12	26.2	9	16	5	11	10	14
2122606180	Ø 6	G 1/8	M14	27.1	9	17	7.5	9	12	17
R412005232	Ø 8	G 1/8	M16	31.5	9	18.5	9.2	10	14	19
2122606140	Ø 6	G 1/4	M14	31.7	12	17	7.5	13.5	12	17
2122608140	Ø 8	G 1/4	M16	35.5	12	18.5	9.2	14	14	19
R412005233	Ø 10	G 1/4	M20	34	12	21	7	14	17	24
R412005231	Ø 8	G 3/8	M16	36.5	13	18.5	9.2	15	14	19
2122610380	Ø 10	G 3/8	M20	35	13	21	7	15	17	24
R412005235	Ø 12	G 3/8	M22	37.5	13	22.5	9.9	15	20	24
2122612120	Ø 12	G 1/2	M22	41.5	16	22.5	9.9	19	20	24

QR1-S 标准系列

- 弯头
- 外螺纹
- M5 G 1/8 G 1/4 G 3/8 G 1/2
- 快插接头
- Ø 4 Ø 6 Ø 8 Ø 10 Ø 12 Ø 14 Ø 16
- QR1-S-RVT



工作压力范围
最低 / 最高环境温度
重量

-0,95 ... 10 bar
0 ... 60 °C
见下表

技术数据

物料号	接口 G	接口 D	供货数量	重量
2122004050	M5	Ø 4	10 件	0,006 kg
2122006050	M5	Ø 6	10 件	0,006 kg
2122004180	G 1/8	Ø 4	10 件	0,012 kg
2122006180	G 1/8	Ø 6	10 件	0,013 kg
2122008180	G 1/8	Ø 8	10 件	0,015 kg
R412005094	G 1/8	Ø 10	10 件	0,028 kg
R412005095	G 1/8	Ø 12	10 件	0,039 kg
2122004140	G 1/4	Ø 4	10 件	0,017 kg
2122006140	G 1/4	Ø 6	10 件	0,019 kg
2122008140	G 1/4	Ø 8	10 件	0,023 kg
2122010140	G 1/4	Ø 10	10 件	0,029 kg
2122012140	G 1/4	Ø 12	10 件	0,042 kg
R412005092	G 3/8	Ø 6	10 件	0,031 kg
2122008380	G 3/8	Ø 8	10 件	0,033 kg
2122010380	G 3/8	Ø 10	10 件	0,04 kg
2122012380	G 3/8	Ø 12	10 件	0,044 kg
2122014380	G 3/8	Ø 14	5 件	0,048 kg
R412005097	G 3/8	Ø 16	5 件	0,061 kg
R412005093	G 1/2	Ø 8	10 件	0,049 kg
2122010120	G 1/2	Ø 10	10 件	0,05 kg
2122012120	G 1/2	Ø 12	10 件	0,056 kg
2122014120	G 1/2	Ø 14	5 件	0,066 kg
R412005098	G 1/2	Ø 16	5 件	0,076 kg

每件数的重量

技术信息

QR1系列 (塑料) 和QR2系列 (金属) 不能组合。

通过封闭的O形圈的螺纹密封件

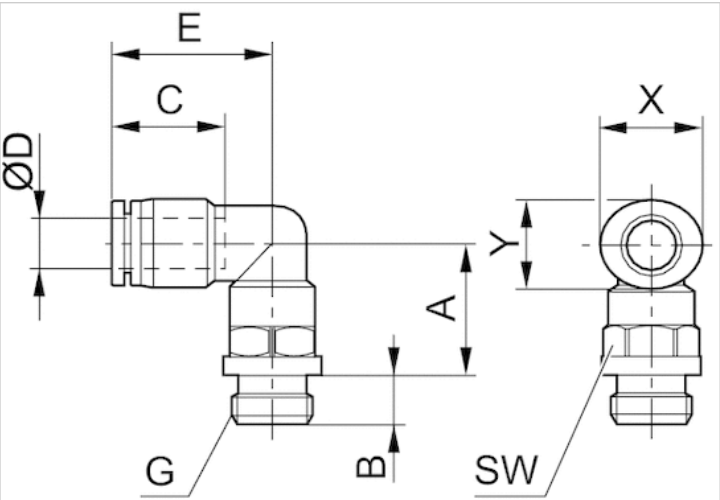
其他有关可使用的软管的安装和公差信息请参见章节“技术信息” (MediaCentre 中获取)。

技术信息

材料	
材料	镀镍
外壳	聚酯树脂
密封	丙烯树脂胶
齿盘	不锈钢
释放环	聚甲醛
释放环支座	压铸锌 黄铜, 镀镍
螺纹	黄铜, 镀镍

规格

规格



规格

物料号	接口 D	接口 G	A	B	C	E	SW	X	Y
2122004050	Ø 4	M5	11.2	4	16	18.7	8	10	12
2122006050	Ø 6	M5	12.2	4	16	20	8	14	12
2122004180	Ø 4	G 1/8	9.5	5	16	18.5	13	12	10
2122006180	Ø 6	G 1/8	10.7	5	17	20.3	13	14	12
2122008180	Ø 8	G 1/8	14.4	5	18.5	22.6	13	16	14
R412005094	Ø 10	G 1/8	16.5	5	21	27	16	19	17
R412005095	Ø 12	G 1/8	18.2	5	22.5	29.2	16	23	21

物料号	接口 D	接口 G	A	B	C	E	SW	X	Y
2122004140	Ø 4	G 1/4	9.5	6	16	18.5	16	12	10
2122006140	Ø 6	G 1/4	10.7	6	17	20.3	16	14	12
2122008140	Ø 8	G 1/4	11.5	6	18.5	22.6	16	16	14
2122010140	Ø 10	G 1/4	16.5	6	21	27	16	19	17
2122012140	Ø 12	G 1/4	18.3	6	22.5	29.2	16	23	21
R412005092	Ø 6	G 3/8	11.2	7	17	20.3	20	14	12
2122008380	Ø 8	G 3/8	11.5	7	18.5	22.6	20	16	14
2122010380	Ø 10	G 3/8	13.6	7	21	27	20	19	16
2122012380	Ø 12	G 3/8	15.3	7	22.5	29.2	20	23	21
2122014380	Ø 14	G 3/8	23.1	7	24.6	32.1	20	25	23
R412005097	Ø16	G 3/8	24.2	7	24.8	33.3	20	27	24
R412005093	Ø 8	G 1/2	12.5	8.5	18.5	22.6	24	16	14
2122010120	Ø 10	G 1/2	14.1	8.5	21	27	24	19	14
2122012120	Ø 12	G 1/2	15.8	8.5	22.5	29.2	24	23	21
2122014120	Ø 14	G 1/2	17.1	8.5	24.6	32.1	24	25	23
R412005098	Ø16	G 1/2	18.2	8.5	24.8	33.3	24	27	24

QR1-S 标准系列

- 长弯头
- 外螺纹
- M5 G 1/8 G 1/4 G 3/8 G 1/2
- 快插接头
- Ø 4 Ø 6 Ø 8 Ø 10 Ø 12
- QR1-S-RVL



工作压力范围

-0,95 ... 10 bar

最低 / 最高环境温度

0 ... 60 °C

重量

见下表

技术数据

物料号	接口 G	接口 D	供货数量	重量
2122104050	M5	Ø 4	10 件	0,011 kg
R412005099	M5	Ø 6	10 件	0,012 kg
2122104180	G 1/8	Ø 4	10 件	0,027 kg
2122106180	G 1/8	Ø 6	10 件	0,031 kg
2122108180	G 1/8	Ø 8	10 件	0,034 kg
2122104140	G 1/4	Ø 4	10 件	0,037 kg
2122106140	G 1/4	Ø 6	10 件	0,044 kg
2122108140	G 1/4	Ø 8	10 件	0,051 kg
2122110140	G 1/4	Ø 10	10 件	0,078 kg
R412005103	G 1/4	Ø 12	10 件	0,099 kg
2122108380	G 3/8	Ø 8	10 件	0,068 kg
2122110380	G 3/8	Ø 10	10 件	0,088 kg
R412005104	G 3/8	Ø 12	10 件	0,101 kg
R412005105	G 1/2	Ø 12	10 件	0,106 kg

每件数的重量

技术信息

QR1系列 (塑料) 和QR2系列 (金属) 不能组合。

通过封闭的O形圈的螺纹密封件

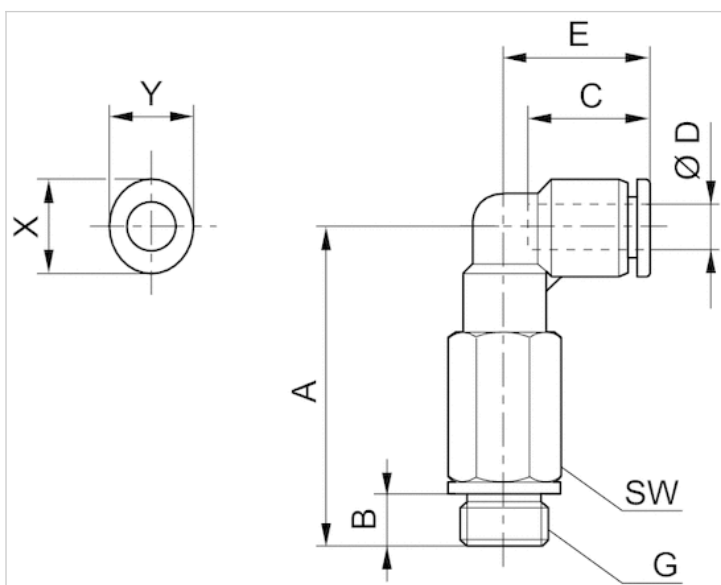
其他有关可使用的软管的设计和公差信息请参见章节“技术信息” (MediaCentre 中获取)。

技术信息

材料	
材料	镀镍
外壳	聚酯树脂
密封	丙烯树胶
齿盘	不锈钢
释放环	聚甲醛
释放环支座	压铸锌 黄铜, 镀镍
螺纹	黄铜, 镀镍

规格

规格



规格

物料号	接口 D	接口 G	A	B	C	E	SW	X	Y
2122104050	Ø 4	M5	30.2	4	16	18.3	8	12	10
R412005099	Ø 6	M5	31.4	4	17	19.5	8	14	12
2122104180	Ø 4	G 1/8	29.5	5	16	18.3	13	12	10
2122106180	Ø 6	G 1/8	30.7	5	17	19.5	13	14	12
2122108180	Ø 8	G 1/8	37	5	18.5	22.7	13	16	14
2122104140	Ø 4	G 1/4	31.5	6	16	18.3	16	12	10
2122106140	Ø 6	G 1/4	31.7	6	17	19.5	16	14	12
2122108140	Ø 8	G 1/4	35	6	18.5	22.7	16	16	14
2122110140	Ø 10	G 1/4	54.6	6	21	26.5	16	19	17
R412005103	Ø 12	G 1/4	47.3	6	22.5	28.3	16	23	21
2122108380	Ø 8	G 3/8	36	7	18.5	22.7	20	16	14
2122110380	Ø 10	G 3/8	43.6	7	21	26.5	20	19	17
R412005104	Ø 12	G 3/8	45.3	7	22.5	28.3	20	23	21

物料号	接口 D	接口 G	A	B	C	E	SW	X	Y
R412005105	Ø 12	G 1/2	47.3	8.5	22.5	28.3	24	23	21

QR1-S 标准系列

- 母螺纹直角接头
- 内螺纹
- G 1/8 G 1/4
- 快插接头
- Ø 4 Ø 6 Ø 8 Ø 10
- QR1-S-RVI



工作压力范围

-0,95 ... 10 bar

最低 / 最高环境温度

0 ... 60 °C

重量

见下表

技术数据

物料号	接口 G	接口 D	供货数量	重量
R412005129	G 1/8	Ø 4	10 件	0,016 kg
R412005130	G 1/8	Ø 6	10 件	0,016 kg
R412005131	G 1/8	Ø 8	10 件	0,023 kg
R412005132	G 1/4	Ø 4	10 件	0,019 kg
R412005133	G 1/4	Ø 6	10 件	0,022 kg
R412005134	G 1/4	Ø 8	10 件	0,025 kg
R412005135	G 1/4	Ø 10	10 件	0,036 kg

每件数的重量

技术信息

QR1系列 (塑料) 和QR2系列 (金属) 不能组合。

其他有关可使用的软管的设计和公差信息请参见章节“技术信息” (MediaCentre 中获取)。

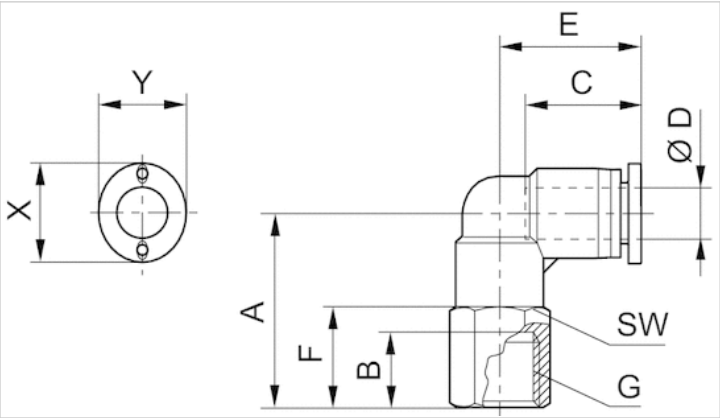
技术信息

材料	
材料	镀镍
外壳	聚酯树脂
密封	丙烯树胶
齿盘	不锈钢

材料	
释放环	聚甲醛
释放环支座	压铸锌 黄铜, 镀镍
螺纹	黄铜, 镀镍

规格

规格



规格

物料号	接口 D	接口 G	A	B	C	E	F	SW	X	Y
R412005129	Ø 4	G 1/8	26	9	16	18.5	11	14	12	10
R412005130	Ø 6	G 1/8	26	9	17	20.3	12	14	14	12
R412005131	Ø 8	G 1/8	26	9	18.5	22.6	12	14	16	14
R412005132	Ø 4	G 1/4	29	12	16	18.5	14	17	12	10
R412005133	Ø 6	G 1/4	29	12	17	20.3	14	17	14	12
R412005134	Ø 8	G 1/4	29	12	18.5	22.6	15	17	16	14
R412005135	Ø 10	G 1/4	33	12	21	27	13	17	19	17

QR1-S 标准系列

- 角度回转接头 1倍
- 外螺纹
- M5 G 1/8 G 1/4 G 3/8
- 快插接头
- Ø 4 Ø 6 Ø 8 Ø 10 Ø 12
- QR1-S-RW1



工作压力范围

-0,95 ... 10 bar

最低 / 最高环境温度

0 ... 60 °C

重量

见下表

技术数据

物料号	接口 G	接口 D	供货数量	重量
R412005236	M5	Ø 4	10 件	0,007 kg
R412005238	M5	Ø 6	10 件	0,008 kg
R412005237	G 1/8	Ø 4	10 件	0,015 kg
R412005239	G 1/8	Ø 6	10 件	0,016 kg
R412005240	G 1/8	Ø 8	10 件	0,016 kg
R412005241	G 1/4	Ø 6	10 件	0,028 kg
R412005242	G 1/4	Ø 8	10 件	0,03 kg
R412005243	G 1/4	Ø 10	10 件	0,032 kg
R412005244	G 3/8	Ø 8	5 件	0,053 kg
R412005245	G 3/8	Ø 10	5 件	0,055 kg
R412005246	G 3/8	Ø 12	5 件	0,058 kg

每件数的重量

技术信息

QR1系列 (塑料) 和QR2系列 (金属) 不能组合。
通过封闭的O形圈的螺纹密封件

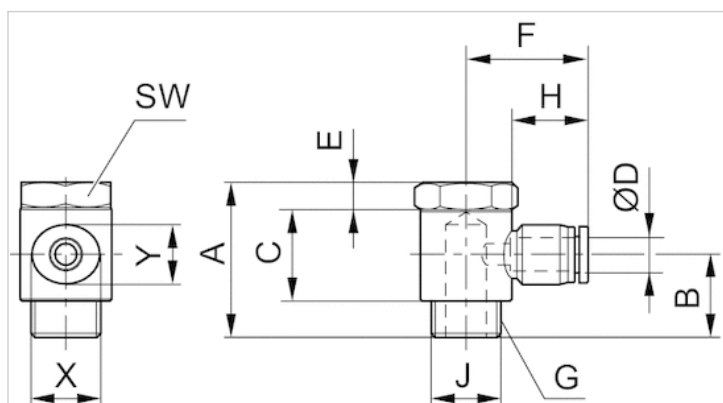
其他有关可使用的软管的安装和公差信息请参见章节“技术信息” (MediaCentre 中获取)。

技术信息

材料	
材料	镀镍
外壳	聚酯树脂
密封	丙烯树胶
齿盘	不锈钢
释放环	聚甲醛
释放环支座	压铸锌 黄铜, 镀镍
螺纹	黄铜, 镀镍

规格

规格



规格

物料号	接口 D	接口 G	A	B	C	E	F	H	Ø J	SW	X	Y
R412005236	Ø 4	M5	17	11	9	3	20.7	16	10	8	12	10
R412005238	Ø 6	M5	17	11	9	3	23.2	17	10	8	14	12
R412005237	Ø 4	G 1/8	26.5	14	17	4	23.3	16	15	14	12	10
R412005239	Ø 6	G 1/8	26.5	14	17	4	24.8	17	15	14	14	12
R412005240	Ø 8	G 1/8	26.5	14	17	4	26.3	18.5	15	14	16	14
R412005241	Ø 6	G 1/4	32	17.5	19	5	25.9	17	18	17	14	12
R412005242	Ø 8	G 1/4	32	17.5	19	5	26.3	18.5	18	17	16	14
R412005243	Ø 10	G 1/4	32	17.5	19	5	29.8	21	17	17	19	17
R412005244	Ø 8	G 3/8	36.5	19.5	22	6	26.3	18.5	21.5	21	16	14
R412005245	Ø 10	G 3/8	36.5	19.5	22	6	29.8	21	21.5	21	19	17
R412005246	Ø 12	G 3/8	36.5	19.5	22	6	33.3	22.5	21.5	21	23	21

QR1-S 标准系列

- 角度回转接头 2倍
- 外螺纹
- G 1/8 G 1/4 G 3/8 G 1/2
- 快插接头
- Ø 4 Ø 6 Ø 8 Ø 10 Ø 12
- QR1-S-RW2



工作压力范围

-0,95 ... 10 bar

最低 / 最高环境温度

0 ... 60 °C

重量

见下表

技术数据

物料号	接口 G	接口 D	供货数量	重量
R412005141	G 1/8	Ø 4	10 件	0,028 kg
R412005144	G 1/8	Ø 6	10 件	0,03 kg
R412005147	G 1/8	Ø 8	10 件	0,044 kg
R412005145	G 1/4	Ø 6	10 件	0,033 kg
R412005148	G 1/4	Ø 8	10 件	0,048 kg
R412005149	G 3/8	Ø 8	10 件	0,052 kg
R412005152	G 3/8	Ø 10	5 件	0,091 kg
R412005155	G 1/2	Ø 12	5 件	0,159 kg

每件数的重量

技术信息

QR1系列 (塑料) 和QR2系列 (金属) 不能组合。

通过封闭的O形圈的螺纹密封件

其他有关可使用的软管的设计和公差信息请参见章节“技术信息” (MediaCentre 中获取)。

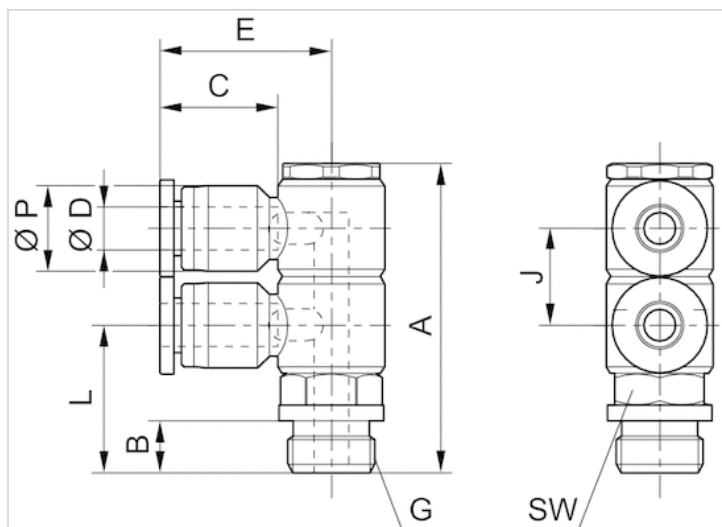
技术信息

材料	
材料	镀镍
外壳	聚酯树脂
密封	丙烯树脂

材料	
齿盘	不锈钢
释放环	聚甲醛
释放环支座	压铸锌 黄铜, 镀镍
螺纹	黄铜, 镀镍

规格

规格



规格

物料号	接口 D	接口 G	A	B	C	E	J	L	SW	Ø P
R412005141	Ø 4	G 1/8	43.2	5	16	22.3	14	13	14	10.4
R412005144	Ø 6	G 1/8	43.2	5	17	26.5	14	13	14	12.4
R412005147	Ø 8	G 1/8	43.2	5	18.5	29.1	15	16	17	14.4
R412005145	Ø 6	G 1/4	43.2	6	17	26.5	14	15	17	12.4
R412005148	Ø 8	G 1/4	45.2	6	18.5	29.1	15	15	17	14.4
R412005149	Ø 8	G 3/8	46.2	7	18.5	29.1	15	18	21	14.4
R412005152	Ø 10	G 3/8	54.6	7	21	34.3	18	18	21	17.6
R412005155	Ø 12	G 1/2	66.3	8.5	22.5	38.3	21.8	23.5	27	21.2

QR1-S 标准系列

- 角度回转接头 3倍, 双面
- 外螺纹
- G 1/8 G 1/4 G 3/8
- 快插接头
- Ø 4 Ø 6 Ø 8 Ø 10
- QR1-S-RW6



工作压力范围

-0,95 ... 10 bar

最低 / 最高环境温度

0 ... 60 °C

重量

见下表

技术数据

物料号	接口 G	接口 D	供货数量	重量
R412005186	G 1/8	Ø 4	10 件	0,044 kg
R412005187	G 1/8	Ø 6	10 件	0,05 kg
R412005189	G 1/4	Ø 4	10 件	0,046 kg
R412005190	G 1/4	Ø 6	10 件	0,052 kg
R412005191	G 1/4	Ø 8	10 件	0,074 kg
R412005194	G 3/8	Ø 6	10 件	0,062 kg
R412005195	G 3/8	Ø 8	10 件	0,079 kg
R412005196	G 3/8	Ø 10	5 件	0,134 kg

每件数的重量

技术信息

QR1系列 (塑料) 和QR2系列 (金属) 不能组合。

通过封闭的O形圈的螺纹密封件

其他有关可使用的软管的设计和公差信息请参见章节“技术信息” (MediaCentre 中获取)。

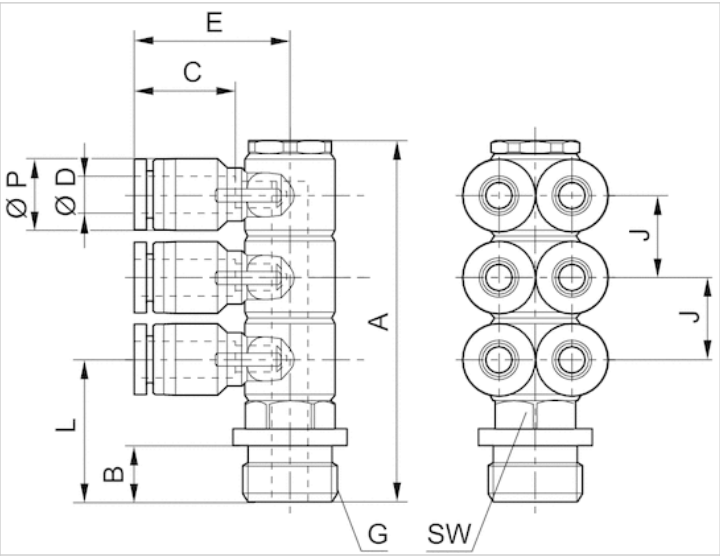
技术信息

材料	
材料	镀镍
外壳	聚酯树脂
密封	丙烯树脂

材料	
齿盘	不锈钢
释放环	聚甲醛
释放环支座	压铸锌 黄铜, 镀镍
螺纹	黄铜, 镀镍

规格

规格



规格

物料号	接口 D	接口 G	A	B	C	E	J	L	Ø P	SW
R412005186	Ø 4	G 1/8	55.2	5	16	22.3	14	15.6	10.4	14
R412005187	Ø 6	G 1/8	55.2	5	17	26.5	14	15.6	12.4	14
R412005189	Ø 4	G 1/4	57.2	6	16	22.3	14	16	10.4	17
R412005190	Ø 6	G 1/4	57.2	6	17	26.5	14	16	12.4	17
R412005191	Ø 8	G 1/4	60.3	6	18.5	29.1	15	16.5	14.4	17
R412005194	Ø 6	G 3/8	58.2	7	17	26.5	14	15.5	12.4	21
R412005195	Ø 8	G 3/8	61.3	7	18.5	29.1	15	16	14.4	21
R412005196	Ø 10	G 3/8	72.2	7	21	34.3	18	20.8	17.6	21

QR1-S 标准系列

- 角度回转接头 2倍，配有内螺纹结构
- 外螺纹
- M5 R 1/8 R 1/4 R 3/8
- 快插接头
- Ø 4 Ø 6 Ø 8 Ø 10
- 内螺纹
- M5 G 1/8 G 1/4 G 3/8
- QR1-S-RID



工作压力范围
最低 / 最高环境温度
重量

-0,95 ... 10 bar
0 ... 60 °C
见下表

技术数据

物料号	接口 G	接口 D	供货数量	重量
R412005259	M5	Ø 4	10 件	0,009 kg
R412005260	R 1/8	Ø 6	10 件	0,028 kg
R412005261	R 1/4	Ø 8	10 件	0,047 kg
R412005262	R 3/8	Ø 10	5 件	0,081 kg

每件数的重量

技术信息

QR1系列 (塑料) 和QR2系列 (金属) 不能组合。
通过封闭的O形圈的螺纹密封件

其他有关可使用的软管的安装和公差信息请参见章节“技术信息” (MediaCentre 中获取)。

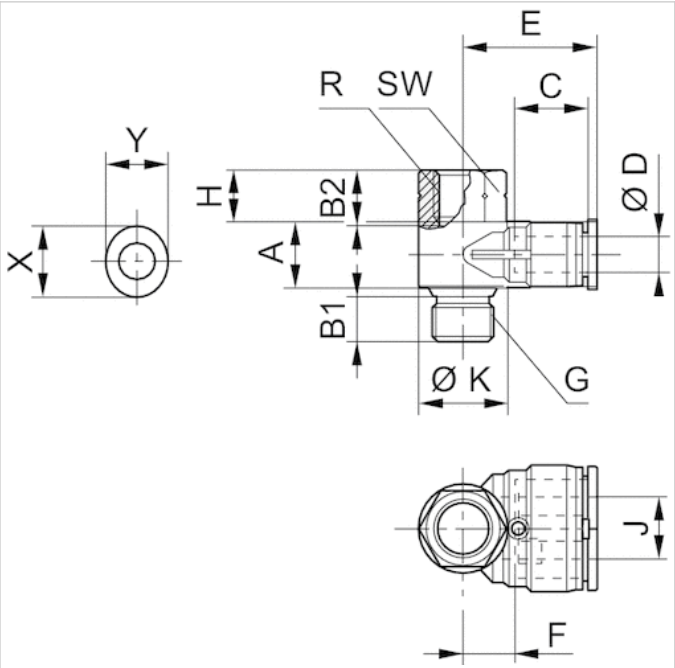
技术信息

材料	
材料	镀镍
外壳	聚酯树脂
密封	丙烯树脂
齿盘	不锈钢

材料	
释放环	聚甲醛
释放环支座	压铸锌 黄铜, 镀镍
螺纹	黄铜, 镀镍

规格

规格



规格

物料号	接口 R	接口 D	接口 G	A	B1	B2	C	E	H	J	Ø K	SW	X	Y
R412005259	M5	Ø 4	M5	8.9	5.5	5	16	20.9	6.5	10	10	8	12	10
R412005260	G 1/8	Ø 6	R 1/8	14	8	9	17	26.7	9.5	12	15.5	14	14	12
R412005261	G 1/4	Ø 8	R 1/4	15	11	12	18.5	30.2	11.5	14	20	17	16	14
R412005262	G 3/8	Ø 10	R 3/8	18	12	13	21	34.3	13.5	17	23	22	19	17

QR1-S 标准系列

- 空心螺钉，1格
- 外螺纹
- G 1/8 G 1/4
- 未收集
- QR1-S-RH1



工作压力范围

-0,95 ... 10 bar

最低 / 最高环境温度

0 ... 60 °C

重量

见下表

技术数据

物料号	接口 G	供货数量	重量
R412005313	G 1/8	10 件	0,016 kg
R412005314	G 1/4	10 件	0,027 kg

每件数的重量, 供货范围内每个空心螺钉包括2个O型环

技术信息

QR1系列 (塑料) 和QR2系列 (金属) 不能组合。

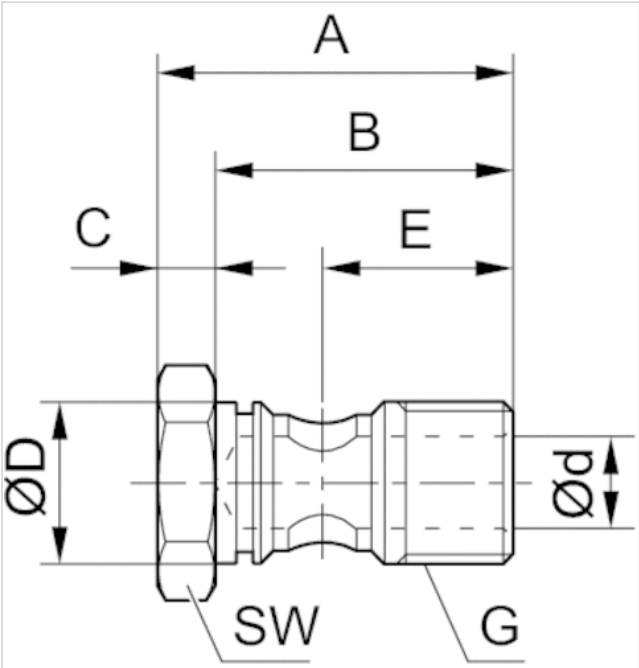
其他有关可使用的软管的安装和公差信息请参见章节“技术信息” (MediaCentre 中获取)。

技术信息

材料	
材料	镀镍
外壳	黄铜, 镀镍
密封	丙烯树胶
螺纹	黄铜, 镀镍

规格

规格



规格

物料号	接口 G	Ø D	A	B	C	Ø d	E	SW
R412005313	G 1/8	9.7	25.5	21.5	4	5	13	14
R412005314	G 1/4	13.1	30	25	5	7	15.5	17

QR1-S 标准系列

- 空心螺钉，2格
- 外螺纹
- G 1/8 G 1/4
- 未收集
- QR1-S-RH2



工作压力范围

-0,95 ... 10 bar

最低 / 最高环境温度

0 ... 60 °C

重量

见下表

技术数据

物料号	接口 G	供货数量	重量
R412000613	G 1/8	10 件	0,034 kg
R412000614	G 1/4	10 件	0,036 kg

每件数的重量, 供货范围中每个空心螺钉包括3个O形圈

技术信息

QR1系列 (塑料) 和QR2系列 (金属) 不能组合。

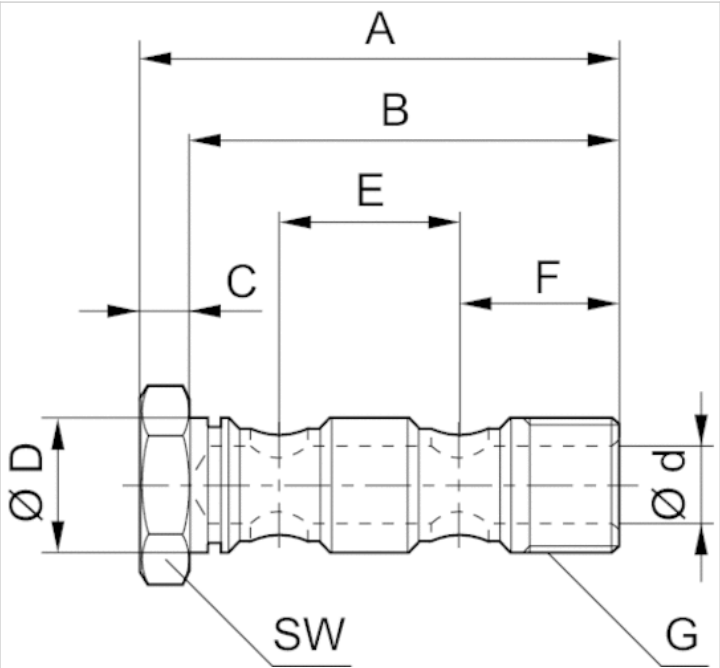
其他有关可使用的软管的安装和公差信息请参见章节“技术信息” (MediaCentre 中获取) 。

技术信息

材料	
材料	镀镍
外壳	黄铜, 镀镍
密封	丙烯树胶
螺纹	黄铜, 镀镍

规格

规格



规格

物料号	接口 G	Ø D	A	B	C	Ø d	E	F	SW
R412000613	G 1/8	9.7	42.5	38.5	4	5	17	14	14
R412000614	G 1/4	13.1	51	46	5	7	19	17.5	17

QR1-S 标准系列

- 空心螺钉，3格
- 外螺纹
- G 1/8 G 1/4
- 未收集
- QR1-S-RH3



工作压力范围

-0,95 ... 10 bar

最低 / 最高环境温度

0 ... 60 °C

重量

见下表

技术数据

物料号	接口 G	供货数量	重量
R412005319	G 1/8	10 件	0,036 kg
R412000615	G 1/4	10 件	0,039 kg

每件数的重量, 供货范围中每个空心螺钉包括4个O形圈

技术信息

QR1系列 (塑料) 和QR2系列 (金属) 不能组合。

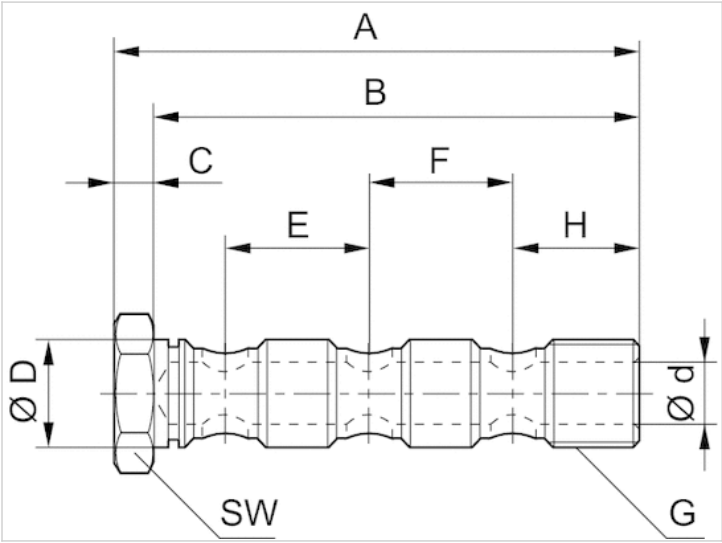
其他有关可使用的软管的安装和公差信息请参见章节“技术信息” (MediaCentre 中获取) 。

技术信息

材料	
材料	镀镍
外壳	黄铜, 镀镍
密封	丙烯树胶
螺纹	黄铜, 镀镍

规格

规格



规格

物料号	接口 G	Ø D	A	B	C	Ø d	E	F	H	SW
R412005319	G 1/8	9.7	59.5	55.5	4	5	17	17	13	14
R412000615	G 1/4	13.1	68	63	5	7	19	19	15.5	17

QR1-S 标准系列

- 1格型环形支撑件
- 未收集
- G 1/8 G 1/4
- 快插接头
- Ø 4 Ø 6 Ø 8 Ø 10
- QR1-S-RV1



工作压力范围

-0,95 ... 10 bar

最低 / 最高环境温度

0 ... 60 °C

重量

见下表

技术数据

物料号	接口 G	接口 D	供货数量	重量
R412000617	G 1/8	Ø 4	10 件	0,002 kg
R412000623	G 1/8	Ø 6	10 件	0,003 kg
R412000618	G 1/8	Ø 8	10 件	0,004 kg
R412000624	G 1/4	Ø 6	10 件	0,004 kg
R412000619	G 1/4	Ø 8	10 件	0,004 kg
R412005303	G 1/4	Ø 10	10 件	0,007 kg

每件数的重量

技术信息

QR1系列 (塑料) 和QR2系列 (金属) 不能组合。

其他有关可使用的软管的设计和公差信息请参见章节“技术信息” (MediaCentre 中获取)。

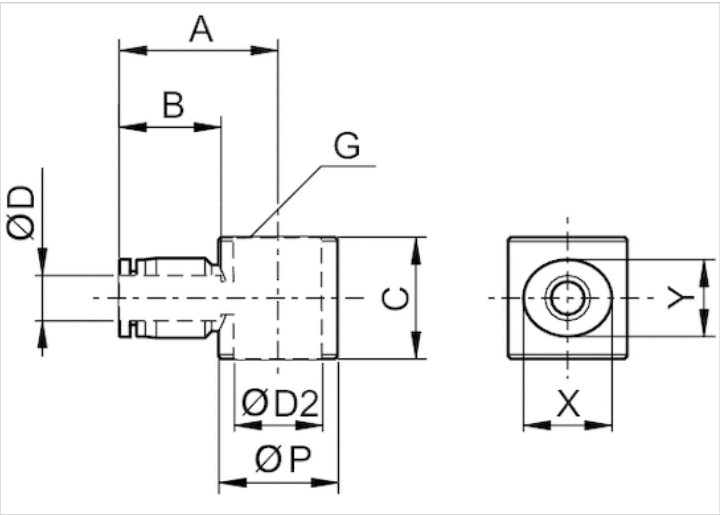
技术信息

材料	
材料	镀镍
外壳	聚酯树脂
密封	丙烯树脂
齿盘	不锈钢
释放环	聚甲醛

材料	
释放环支座	压铸锌 黄铜, 镀镍

规格

规格



规格

物料号	接口 D	接口 G	Ø D2	A	B	C	Ø P	X	Y
R412000617	Ø 4	G 1/8	9.8	19	16	17	15	12	10
R412000623	Ø 6	G 1/8	9.8	24.8	17	17	15	14	12
R412000618	Ø 8	G 1/8	9.8	21.6	18.5	19	15	16	14
R412000624	Ø 6	G 1/4	13.2	20.9	17	17	18	14	12
R412000619	Ø 8	G 1/4	13.2	21.6	18.5	19	18	16	14
R412005303	Ø 10	G 1/4	13.2	24	21	22	18	19	17

QR1-S 标准系列

- 2格型环形支撑件
- 未收集
- G 1/8 G 1/4
- 快插接头
- Ø 6 Ø 8 Ø 10
- QR1-S-RT1



工作压力范围
 最低 / 最高环境温度
 重量

-0,95 ... 10 bar
 0 ... 60 °C
 见下表

技术数据

物料号	接口 G	接口 D	供货数量	重量
R412000625	G 1/8	Ø 6	10 件	0,006 kg
R412005306	G 1/8	Ø 8	10 件	0,008 kg
R412000626	G 1/4	Ø 6	10 件	0,006 kg
R412000622	G 1/4	Ø 8	10 件	0,009 kg
R412005308	G 1/4	Ø 10	10 件	0,013 kg

每件数的重量

技术信息

QR1系列 (塑料) 和QR2系列 (金属) 不能组合。

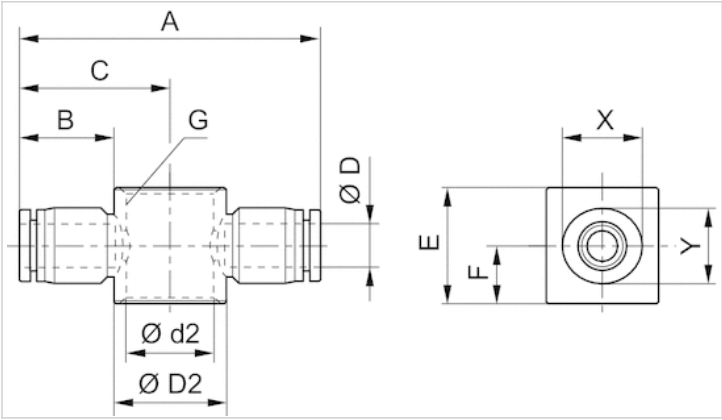
其他有关可使用的软管的安装和公差信息请参见章节“技术信息” (MediaCentre 中获取) 。

技术信息

材料	
材料	镀镍
外壳	聚酯树脂
密封	丙烯树胶
齿盘	不锈钢
释放环	聚甲醛
释放环支座	压铸锌 黄铜, 镀镍

规格

规格



规格

物料号	接口 D	接口 G	A	B	C	Ø D2	Ø d2	E	F	X	Y
R412000625	Ø 6	G 1/8	39.9	17	19.8	15	9.8	17	8.5	14	12
R412005306	Ø 8	G 1/8	43.2	18.5	21.6	15	9.8	17	8.5	16	14
R412000626	Ø 6	G 1/4	41.8	19	20.9	18	13.2	19	9.5	14	12
R412000622	Ø 8	G 1/4	43.2	18.5	21.9	18	13.2	19	9.5	16	14
R412005308	Ø 10	G 1/4	48	21	24	18	13.2	19	9.5	19	17

QR1-S 标准系列

- T-接头
- 外螺纹
- M5 G 1/8 G 1/4 G 3/8 G 1/2
- 快插接头
- Ø 4 Ø 6 Ø 8 Ø 10 Ø 12 Ø 14 Ø 16
- QR1-S-RTT



工作压力范围
最低 / 最高环境温度
重量

-0,95 ... 10 bar
0 ... 60 °C
见下表

技术数据

物料号	接口 G	接口 D	供货数量	重量
2122204050	M5	Ø 4	10 件	0,011 kg
R412005201	M5	Ø 6	10 件	0,014 kg
2122204180	G 1/8	Ø 4	10 件	0,014 kg
2122206180	G 1/8	Ø 6	10 件	0,015 kg
2122208180	G 1/8	Ø 8	10 件	0,019 kg
R412005205	G 1/8	Ø 10	10 件	0,035 kg
2122204140	G 1/4	Ø 4	10 件	0,019 kg
2122206140	G 1/4	Ø 6	10 件	0,022 kg
2122208140	G 1/4	Ø 8	10 件	0,027 kg
2122210140	G 1/4	Ø 10	10 件	0,035 kg
R412005206	G 1/4	Ø 12	10 件	0,05 kg
R412005203	G 3/8	Ø 6	10 件	0,034 kg
2122208380	G 3/8	Ø 8	10 件	0,034 kg
2122210380	G 3/8	Ø 10	10 件	0,036 kg
2122212380	G 3/8	Ø 12	10 件	0,052 kg
2122214380	G 3/8	Ø 14	10 件	0,051 kg
2122210120	G 1/2	Ø 10	10 件	0,057 kg
2122212120	G 1/2	Ø 12	5 件	0,052 kg
2122214120	G 1/2	Ø 14	5 件	0,05 kg
R412005209	G 1/2	Ø 16	5 件	0,114 kg

每件数的重量

技术信息

QR1系列 (塑料) 和QR2系列 (金属) 不能组合。

通过封闭的O形圈的螺纹密封件

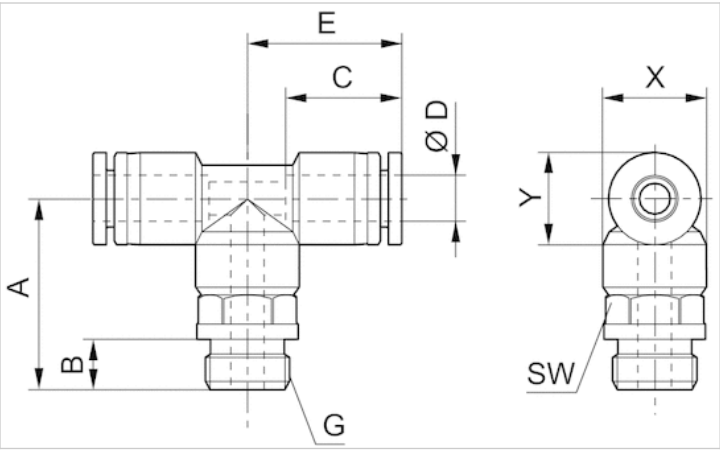
其他有关可使用的软管 的安装和公差信息请参见章节“技术信息” (MediaCentre 中获取) 。

技术信息

材料	
材料	镀镍
外壳	聚酯树脂
密封	丙烯树胶
齿盘	不锈钢
释放环	聚甲醛
释放环支座	压铸锌 黄铜, 镀镍
螺纹	黄铜, 镀镍

规格

规格



规格

物料号	接口 D	接口 G	A	B	C	E	SW	X	Y
2122204050	Ø 4	M5	20.5	4	16	18.3	10	12	10
R412005201	Ø 6	M5	21.5	5	17	20.4	12	14	12
2122204180	Ø 4	G 1/8	21.6	5	16	18.1	10	12	10
2122206180	Ø 6	G 1/8	21.9	5	17	20.4	12	14	12
2122208180	Ø 8	G 1/8	22.5	5	18.5	22.7	14	16	14
R412005205	Ø 10	G 1/8	29	5	21	26.1	17	19	17
2122204140	Ø 4	G 1/4	22.6	6	16	18.1	17	12	10
2122206140	Ø 6	G 1/4	23.9	6	17	20.4	17	14	12
2122208140	Ø 8	G 1/4	24.5	6	18.5	22.7	17	16	14
2122210140	Ø 10	G 1/4	30	6	21	26.1	17	19	17

物料号	接口 D	接口 G	A	B	C	E	SW	X	Y
R412005206	Ø 12	G 1/4	32	6	22.5	29.3	21	23	21
R412005203	Ø 6	G 3/8	25.9	7	17	20.4	20	14	12
2122208380	Ø 8	G 3/8	25.8	7	18.5	22.7	20	16	14
2122210380	Ø 10	G 3/8	31	7	21	26.1	20	19	17
2122212380	Ø 12	G 3/8	33	7	22.5	29.3	21	23	21
2122214380	Ø 14	G 3/8	30.1	7	24.6	32.1	20	25	23
2122210120	Ø 10	G 1/2	32.5	8.5	21	26.1	24	19	17
2122212120	Ø 12	G 1/2	34.5	8.5	22.5	29.3	24	23	21
2122214120	Ø 14	G 1/2	25.6	8.5	24.6	32.1	24	25	23
R412005209	Ø16	G 1/2	40.8	8.5	24.8	33.3	24	27	24

QR1-S 标准系列

- T-旋转接头
- 外螺纹
- G 1/8 G 1/4
- 快插接头
- Ø 6 Ø 8
- QR1-S-RTS



工作压力范围

-0,95 ... 10 bar

最低 / 最高环境温度

0 ... 60 °C

重量

见下表

技术数据

物料号	接口 G	接口 D	供货数量	重量
R412005292	G 1/8	Ø 6	10 件	0,03 kg
R412005293	G 1/8	Ø 8	10 件	0,042 kg
R412005294	G 1/4	Ø 6	10 件	0,031 kg
R412005295	G 1/4	Ø 8	10 件	0,046 kg

每件数的重量

技术信息

QR1系列 (塑料) 和QR2系列 (金属) 不能组合。

通过封闭的O形圈的螺纹密封件

其他有关可使用的软管的设计和公差信息请参见章节“技术信息” (MediaCentre 中获取)。

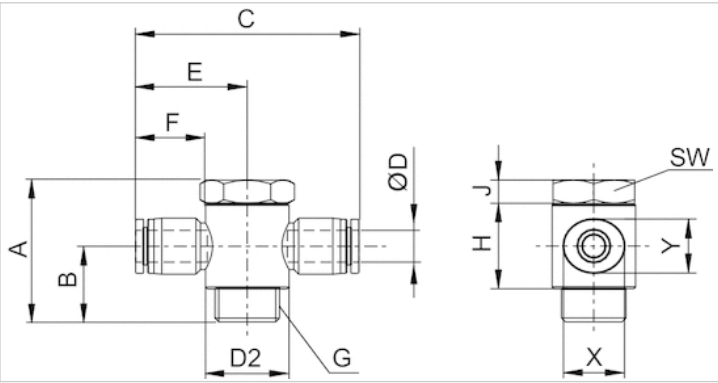
技术信息

材料	
材料	镀镍
外壳	聚酯树脂
密封	丙烯树脂
齿盘	不锈钢
释放环	聚甲醛
释放环支座	压铸锌 黄铜, 镀镍

材料	
螺纹	黄铜, 镀镍

规格

规格



规格

物料号	接口 D	接口 G	Ø D2	A	B	C	E	F	H	J	SW	X	Y
R412005292	Ø 6	G 1/8	15	26.5	14	49.6	24.8	17	17	4	14	14	12
R412005293	Ø 8	G 1/8	15	26.5	14	52.6	26.3	18.5	17	4	14	16	14
R412005294	Ø 6	G 1/4	18	32	17.5	51.8	25.9	17	19	5	17	14	12
R412005295	Ø 8	G 1/4	18	32	17.5	52.6	26.3	18.5	19	5	17	16	14

QR1-S 标准系列

- 弯形螺纹管接头
- 外螺纹
- M5 G 1/8 G 1/4 G 3/8 G 1/2
- 快插接头
- Ø 4 Ø 6 Ø 8 Ø 10 Ø 12
- QR1-S-RLT



工作压力范围

-0,95 ... 10 bar

最低 / 最高环境温度

0 ... 60 °C

重量

见下表

技术数据

物料号	接口 G	接口 D	供货数量	重量
2122304050	M5	Ø 4	10 件	0,011 kg
R412005212	M5	Ø 6	10 件	0,014 kg
2122304180	G 1/8	Ø 4	10 件	0,014 kg
2122306180	G 1/8	Ø 6	10 件	0,015 kg
R412005214	G 1/8	Ø 8	10 件	0,018 kg
R412005211	G 1/4	Ø 4	10 件	0,019 kg
2122306140	G 1/4	Ø 6	10 件	0,022 kg
2122308140	G 1/4	Ø 8	10 件	0,027 kg
R412005215	G 1/4	Ø 10	10 件	0,035 kg
R412005216	G 1/4	Ø 12	5 件	0,05 kg
2122308380	G 3/8	Ø 8	10 件	0,034 kg
2122310380	G 3/8	Ø 10	10 件	0,046 kg
2122312380	G 3/8	Ø 12	5 件	0,052 kg
2122310120	G 1/2	Ø 10	10 件	0,057 kg
2122312120	G 1/2	Ø 12	5 件	0,064 kg

每件数的重量

技术信息

QR1系列 (塑料) 和QR2系列 (金属) 不能组合。
通过封闭的O形圈的螺纹密封件

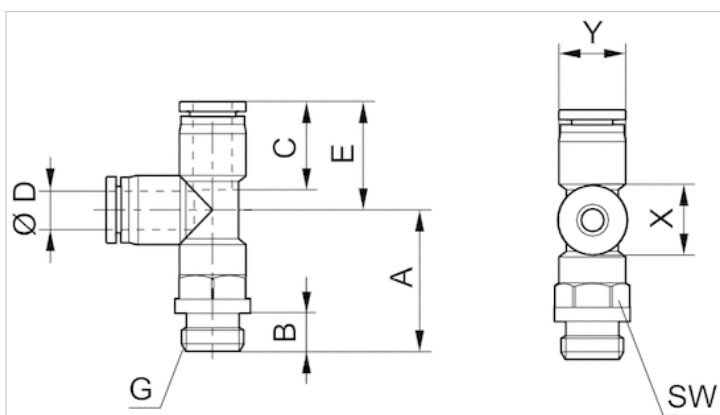
其他有关可使用的软管的安装和公差信息请参见章节“技术信息” (MediaCentre 中获取)。

技术信息

材料	
材料	镀镍
外壳	聚酯树脂
密封	丙烯树胶
齿盘	不锈钢
释放环	聚甲醛
释放环支座	压铸锌 黄铜, 镀镍
螺纹	黄铜, 镀镍

规格

规格



规格

物料号	接口 D	接口 G	A	B	C	E	SW	X	Y
2122304050	Ø 4	M5	22.1	4	16	18.5	10	12	10
R412005212	Ø 6	M5	23	4	17	20.4	12	14	12
2122304180	Ø 4	G 1/8	21.6	5	16	18.1	14	12	10
2122306180	Ø 6	G 1/8	21.9	5	17	20.4	14	14	12
R412005214	Ø 8	G 1/8	22.5	5	18.5	22.7	14	16	14
R412005211	Ø 4	G 1/4	22.6	6	16	18.1	17	12	10
2122306140	Ø 6	G 1/4	23.9	6	17	20.4	17	14	12
2122308140	Ø 8	G 1/4	24.5	6	18.5	22.7	17	16	14
R412005215	Ø 10	G 1/4	30	6	21	26.1	17	19	17
R412005216	Ø 12	G 1/4	32	6	22.5	29.3	21	23	21
2122308380	Ø 8	G 3/8	25.5	7	18.5	22.7	20	16	14
2122310380	Ø 10	G 3/8	31	7	21	26.1	20	19	17
2122312380	Ø 12	G 3/8	33	7	22.5	29.3	21	23	21
2122310120	Ø 10	G 1/2	32.5	8.5	21	26.1	24	19	17
2122312120	Ø 12	G 1/2	34.5	8.5	22.5	29.3	24	23	21

QR1-S 标准系列

- Y型接头
- 外螺纹
- G 1/8 G 1/4 G 3/8 G 1/2
- 快插接头
- Ø 4 Ø 6 Ø 8 Ø 10 Ø 12
- QR1-S-RAY



工作压力范围

-0,95 ... 10 bar

最低 / 最高环境温度

0 ... 60 °C

重量

见下表

技术数据

物料号	接口 G	接口 D	供货数量	重量
2122404180	G 1/8	Ø 4	10 件	0,015 kg
2122406180	G 1/8	Ø 6	10 件	0,016 kg
2122408180	G 1/8	Ø 8	10 件	0,02 kg
2122404140	G 1/4	Ø 4	10 件	0,02 kg
2122406140	G 1/4	Ø 6	10 件	0,022 kg
2122408140	G 1/4	Ø 8	10 件	0,028 kg
2122410140	G 1/4	Ø 10	10 件	0,036 kg
R412005221	G 3/8	Ø 8	10 件	0,035 kg
2122410380	G 3/8	Ø 10	10 件	0,048 kg
2122412380	G 3/8	Ø 12	10 件	0,053 kg
2122410120	G 1/2	Ø 10	10 件	0,058 kg
2122412120	G 1/2	Ø 12	10 件	0,066 kg

每件数的重量

技术信息

QR1系列 (塑料) 和QR2系列 (金属) 不能组合。

通过封闭的O形圈的螺纹密封件

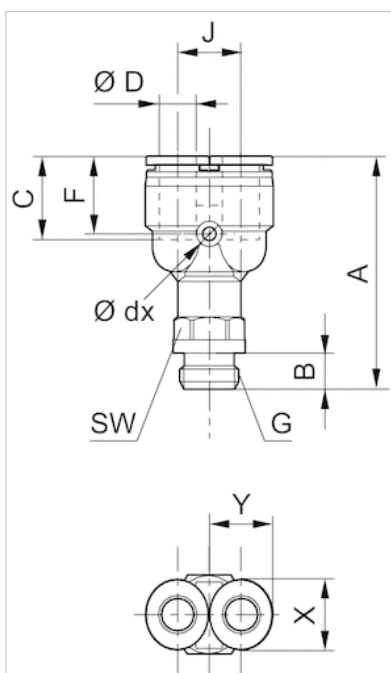
其他有关可使用的软管的设计和公差信息请参见章节“技术信息” (MediaCentre 中获取)。

技术信息

材料	
材料	镀镍
外壳	聚酯树脂
密封	丙烯树脂
齿盘	不锈钢
释放环	聚甲醛
释放环支座	压铸锌 黄铜, 镀镍
螺纹	黄铜, 镀镍

规格

规格



规格

物料号	接口 D	接口 G	Ø dx	A	B	C	J	SW	F	X	Y
2122404180	Ø 4	G 1/8	2.2	42.2	5	15.2	9.6	10	15.2	12	10
2122406180	Ø 6	G 1/8	3.2	43.7	5	17	12	12	17	14	12
2122408180	Ø 8	G 1/8	3.2	47.7	5	17.3	14	14	17.3	16	14
2122404140	Ø 4	G 1/4	2.2	43.2	6	15.2	9.6	12	15.2	12	10
2122406140	Ø 6	G 1/4	3.2	45.7	6	17	12	14	17	14	12
2122408140	Ø 8	G 1/4	3.2	49.7	6	17.3	14	14	17.3	16	14
2122410140	Ø 10	G 1/4	4.2	56.2	6	21.5	18	17	21.5	19	17
R412005221	Ø 8	G 3/8	3.2	51.7	7	17.3	14	17	17.3	16	14
2122410380	Ø 10	G 3/8	4.2	58.2	7	21.5	18	17	21.5	19	17
2122412380	Ø 12	G 3/8	4.2	59.7	7	21	20	21	21	23	21
2122410120	Ø 10	G 1/2	4.2	59.7	8.5	21.5	18	19	21.5	19	17

物料号	接口 D	接口 G	Ø dx	A	B	C	J	SW	F	X	Y
2122412120	Ø 12	G 1/2	4.2	62.2	8.5	21	20	21	21	23	21

QR1-S 标准系列

- Y型接头
- 外螺纹
- M5 G 1/2
- 快插接头
- Ø 4 Ø 6 Ø 8
- QR1-S-RAY



工作压力范围

 最低 / 最高环境温度

 重量

-0,95 ... 10 bar

 0 ... 60 °C

 见下表

技术数据

物料号	接口 G	接口 D	供货数量	重量
2122404050	M5	Ø 4	10 件	0,011 kg
R412005219	M5	Ø 6	10 件	0,014 kg
R412005222	G 1/2	Ø 8	10 件	0,041 kg

每件数的重量

技术信息

QR1系列 (塑料) 和QR2系列 (金属) 不能组合。

通过封闭的O形圈的螺纹密封件

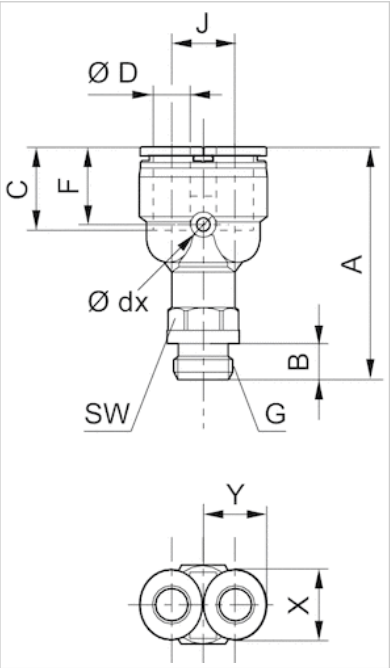
其他有关可使用的软管的安装和公差信息请参见章节“技术信息” (MediaCentre 中获取) 。

技术信息

材料	
材料	镀镍
外壳	聚酯树脂
密封	丙烯树胶
齿盘	不锈钢
释放环	聚甲醛
释放环支座	压铸锌 黄铜, 镀镍
螺纹	黄铜, 镀镍

规格

规格



规格

物料号	接口 D	接口 G	Ø dx	A	B	C	J	SW	F	X	Y
2122404050	Ø 4	M5	2.2	39	4	15.2	9.6	10	15.2	12	10
R412005219	Ø 6	M5	3.2	40.2	4	17	12	12	17	14	12
R412005222	Ø 8	G 1/2	3.2	53.2	8.5	17.3	14	17	17.3	16	14

QR1-S 标准系列

- 锁母式直接头
- 快插接头
- Ø 4 Ø 6 Ø 8 Ø 10 Ø 12 Ø 14 Ø 16
- 快插接头
- Ø 4 Ø 6 Ø 8 Ø 10 Ø 12 Ø 14 Ø 16
- QR1-S-RSK



工作压力范围

-0,95 ... 10 bar

最低 / 最高环境温度

0 ... 60 °C

重量

见下表

技术数据

物料号	接口 G	接口 D	供货数量	重量
2121504000	Ø 4	Ø 4	10 件	0,004 kg
2121506000	Ø 6	Ø 6	10 件	0,006 kg
2121508000	Ø 8	Ø 8	10 件	0,008 kg
2121510000	Ø 10	Ø 10	10 件	0,013 kg
2121512000	Ø 12	Ø 12	10 件	0,019 kg
2121514000	Ø 14	Ø 14	5 件	0,025 kg
R412005059	Ø 16	Ø 16	5 件	0,035 kg

每件数的重量

技术信息

QR1系列 (塑料) 和QR2系列 (金属) 不能组合。

其他有关可使用的软管的安装和公差信息请参见章节“技术信息” (MediaCentre 中获取)。

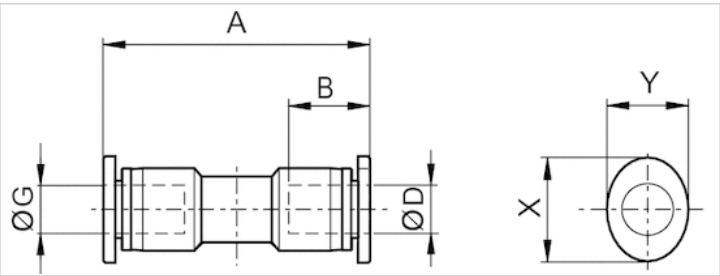
技术信息

材料	
材料	镀镍
外壳	聚酯树脂
密封	丙烯树胶
齿盘	不锈钢

材料	
释放环	聚甲醛
释放环支座	压铸锌 黄铜, 镀镍

规格

规格



规格

物料号	接口 D	接口 G	A	B	X	Y
2121504000	Ø 4	Ø 4	33.4	16	12	10
2121506000	Ø 6	Ø 6	35.4	17	14	12
2121508000	Ø 8	Ø 8	39	18.5	16	14
2121510000	Ø 10	Ø 10	43	21	19	17
2121512000	Ø 12	Ø 12	47	22.5	23	21
2121514000	Ø 14	Ø 14	51.2	24.6	25	23
R412005059	Ø16	Ø16	62.2	24.8	27	24

QR1-S 标准系列

- 直接头，缩径
- 快插接头
- Ø 6 Ø 8 Ø 10 Ø 12 Ø 16
- 快插接头
- Ø 4 Ø 6 Ø 8 Ø 10 Ø 12
- QR1-S-RSR



工作压力范围

-0,95 ... 10 bar

最低 / 最高环境温度

0 ... 60 °C

重量

见下表

技术数据

物料号	接口 G	接口 D	供货数量	重量
R412005060	Ø 6	Ø 4	10 件	0,005 kg
R412005061	Ø 8	Ø 4	10 件	0,013 kg
R412005062	Ø 8	Ø 6	10 件	0,007 kg
R412005063	Ø 10	Ø 6	10 件	0,02 kg
R412005064	Ø 10	Ø 8	10 件	0,011 kg
R412005065	Ø 12	Ø 8	10 件	0,029 kg
R412005066	Ø 12	Ø 10	10 件	0,016 kg
R412005067	Ø 16	Ø 12	5 件	0,027 kg

每件数的重量

技术信息

QR1系列 (塑料) 和QR2系列 (金属) 不能组合。

其他有关可使用的软管的设计和公差信息请参见章节“技术信息” (MediaCentre 中获取)。

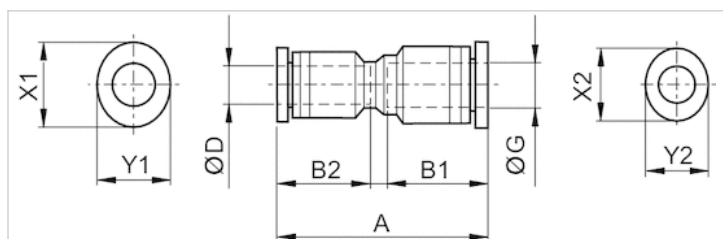
技术信息

材料	
材料	镀镍
外壳	聚酯树脂
密封	丙烯树脂

材料	
齿盘	不锈钢
释放环	聚甲醛
释放环支座	压铸锌 黄铜, 镀镍

规格

规格



规格

物料号	接口 D	接口 G	A	B1	B2	X1	X2	Y1	Y2
R412005060	Ø 4	Ø 6	34.9	17	16	14	12	12	10
R412005061	Ø 4	Ø 8	37.2	18.5	17	16	12	14	10
R412005062	Ø 6	Ø 8	38.5	18.5	17	16	14	14	12
R412005063	Ø 6	Ø 10	41	21	18.5	19	14	17	12
R412005064	Ø 8	Ø 10	41	21	18.5	19	16	17	14
R412005065	Ø 8	Ø 12	45	22.5	21	23	16	21	14
R412005066	Ø 10	Ø 12	45	22.5	21	23	19	21	17
R412005067	Ø 12	Ø 16	51.8	24.8	22.5	27	23	24	21

QR1-S 标准系列

- 隔板插接接口，金属
- 快插接头
- Ø 4 Ø 6 Ø 8 Ø 10 Ø 12
- 快插接头
- Ø 4 Ø 6 Ø 8 Ø 10 Ø 12
- QR1-S-RSM



工作压力范围

-0,95 ... 10 bar

最低 / 最高环境温度

0 ... 60 °C

重量

见下表

技术数据

物料号	接口 G	接口 D	供货数量	重量
2121404000	Ø 4	Ø 4	10 件	0,018 kg
2121406000	Ø 6	Ø 6	10 件	0,025 kg
2121408000	Ø 8	Ø 8	10 件	0,034 kg
2121410000	Ø 10	Ø 10	10 件	0,059 kg
2121412000	Ø 12	Ø 12	10 件	0,078 kg

每件数的重量

技术信息

QR1系列 (塑料) 和QR2系列 (金属) 不能组合。

其他有关可使用的软管的安装和公差信息请参见章节“技术信息” (MediaCentre 中获取)。

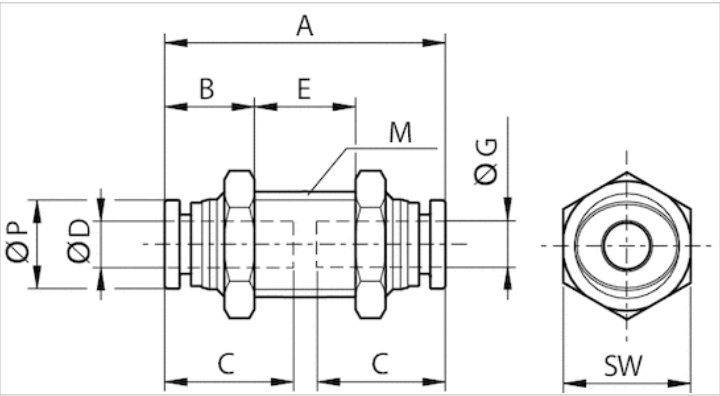
技术信息

材料	
材料	镀镍
外壳	黄铜, 镀镍
密封	丙烯树脂
齿盘	不锈钢
释放环	聚甲醛
释放环支座	压铸锌 黄铜, 镀镍

材料	
螺纹	黄铜, 镀镍

规格

规格



规格

物料号	接口 D	接口 G	M	A	B	C	E 1)	Ø P	SW
2121404000	Ø 4	Ø 4	M12x1,0	33.4	10.2	16	13	10	14
2121406000	Ø 6	Ø 6	M14x1,0	35.9	10.7	17	14.5	12	17
2121408000	Ø 8	Ø 8	M16x1,0	38.5	12.3	18.5	13.9	14	19
2121410000	Ø 10	Ø 10	M20x1,0	43.5	13	21	17.5	17	24
2121412000	Ø 12	Ø 12	M22x1,0	46.2	12.6	22	21	20	26

1) 最大值.

QR1-S 标准系列

- 隔墙连接插头，塑料材质
- 快插接头
- Ø 4 Ø 6 Ø 8 Ø 10 Ø 12
- 快插接头
- Ø 4 Ø 6 Ø 8 Ø 10 Ø 12
- QR1-S-RSC



工作压力范围

-0,95 ... 10 bar

最低 / 最高环境温度

0 ... 60 °C

重量

见下表

技术数据

物料号	接口 G	接口 D	供货数量	重量
R412005051	Ø 4	Ø 4	10 件	0,007 kg
R412005052	Ø 6	Ø 6	10 件	0,01 kg
R412005053	Ø 8	Ø 8	10 件	0,014 kg
R412005054	Ø 10	Ø 10	10 件	0,023 kg
R412005055	Ø 12	Ø 12	10 件	0,031 kg

每件数的重量

技术信息

QR1系列 (塑料) 和QR2系列 (金属) 不能组合。

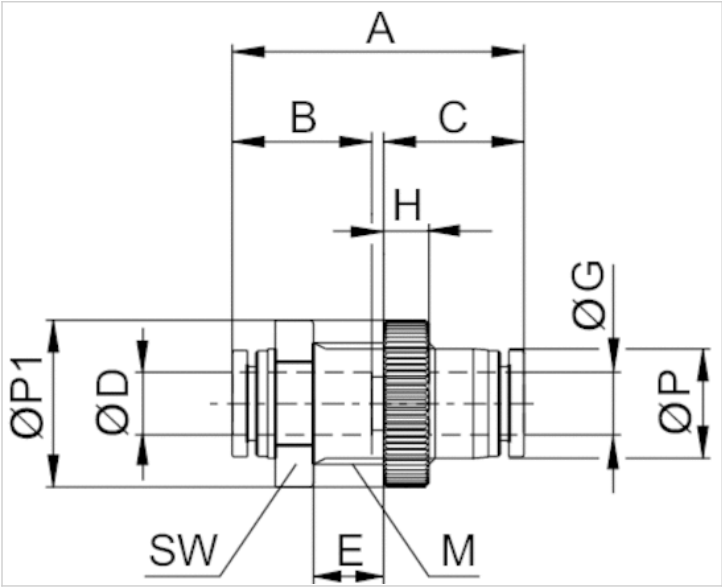
其他有关可使用的软管的安装和公差信息请参见章节“技术信息” (MediaCentre 中获取)。

技术信息

材料	
材料	镀镍
外壳	聚酯树脂
密封	丙烯树脂
齿盘	不锈钢
释放环	聚甲醛
释放环支座	压铸锌 黄铜, 镀镍

规格

规格



规格

物料号	接口 D	接口 G	M	A	B	C	E 1)	H	Ø P	Ø P1	SW
R412005051	Ø 4	Ø 4	M12x1,5	32.2	15.6	16	7.8	5	10.4	16	14
R412005052	Ø 6	Ø 6	M14x1,5	36	17.2	17	9.2	5	12.4	18	17
R412005053	Ø 8	Ø 8	M16x1,5	38.5	18.4	18.5	9.2	6	14.4	22	19
R412005054	Ø 10	Ø 10	M20x2,0	43.6	21	21	10.8	6	17.6	28	24
R412005055	Ø 12	Ø 12	M24x2,0	47.6	22.5	22.5	16.2	6	21.2	31	27

1) 最大值.

QR1-S 标准系列

- 弯角插头连接器
- 快插接头
- Ø 4 Ø 6 Ø 8 Ø 10 Ø 12 Ø 14 Ø 16
- 快插接头
- Ø 4 Ø 6 Ø 8 Ø 10 Ø 12 Ø 14 Ø 16
- QR1-S-RVK



工作压力范围

-0,95 ... 10 bar

最低 / 最高环境温度

0 ... 60 °C

重量

见下表

技术数据

物料号	接口 G	接口 D	供货数量	重量
2121204000	Ø 4	Ø 4	10 件	0,005 kg
2121206000	Ø 6	Ø 6	10 件	0,006 kg
2121208000	Ø 8	Ø 8	10 件	0,009 kg
2121210000	Ø 10	Ø 10	10 件	0,015 kg
2121212000	Ø 12	Ø 12	10 件	0,021 kg
2121214000	Ø 14	Ø 14	5 件	0,037 kg
R412005033	Ø 16	Ø 16	5 件	0,036 kg

每件数的重量

技术信息

QR1系列 (塑料) 和QR2系列 (金属) 不能组合。

其他有关可使用的软管的安装和公差信息请参见章节“技术信息” (MediaCentre 中获取)。

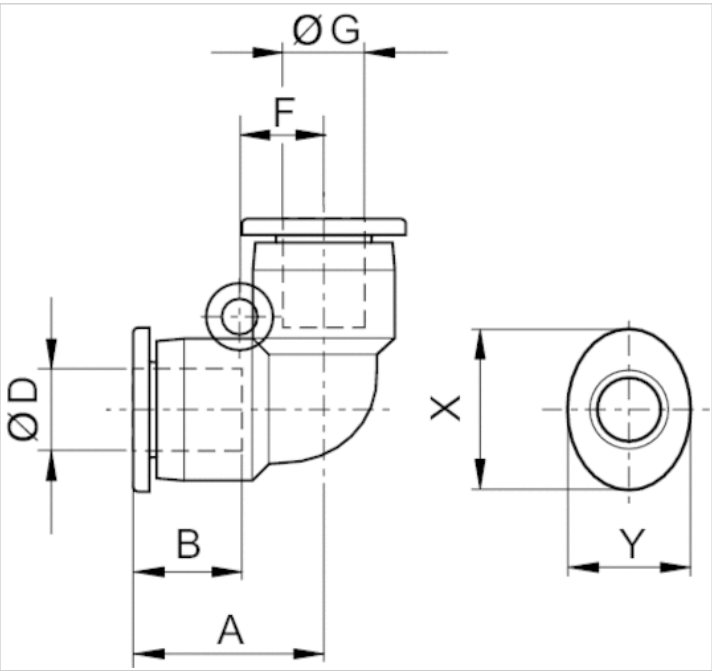
技术信息

材料	
材料	镀镍
外壳	聚酯树脂
密封	丙烯树胶
齿盘	不锈钢

材料	
释放环	聚甲醛
释放环支座	压铸锌 黄铜, 镀镍

规格

规格



规格

物料号	接口 D	接口 G	Ø dx	A	B*	F	X	Y
2121204000	Ø 4	Ø 4	2.2	18.7	16	6	12	10
2121206000	Ø 6	Ø 6	3.2	20.4	17	8	14	12
2121208000	Ø 8	Ø 8	4.2	22.8	18.5	10	16	14
2121210000	Ø 10	Ø 10	4.2	26.1	21	12	19	17
2121212000	Ø 12	Ø 12	4.2	29	22.5	14	23	21
2121214000	Ø 14	Ø 14	–	32.1	24.6	13.5	25	23
R412005033	Ø16	Ø16	5.3	31.1	24.8	16.3	27	24

* 插入深度

QR1-S 标准系列

- 弯角隔壁接头
- 快插接头
- Ø 4 Ø 6 Ø 8 Ø 10
- 快插接头
- Ø 4 Ø 6 Ø 8 Ø 10
- QR1-S-RVS



工作压力范围

-0,95 ... 10 bar

最低 / 最高环境温度

0 ... 60 °C

重量

见下表

技术数据

物料号	接口 G	接口 D	供货数量	重量
R412005056	Ø 4	Ø 4	10 件	0,011 kg
R412005057	Ø 6	Ø 6	10 件	0,012 kg
R412005375	Ø 8	Ø 8	10 件	0,018 kg
R412005376	Ø 10	Ø 10	10 件	0,029 kg

每件数的重量

技术信息

QR1系列 (塑料) 和QR2系列 (金属) 不能组合。

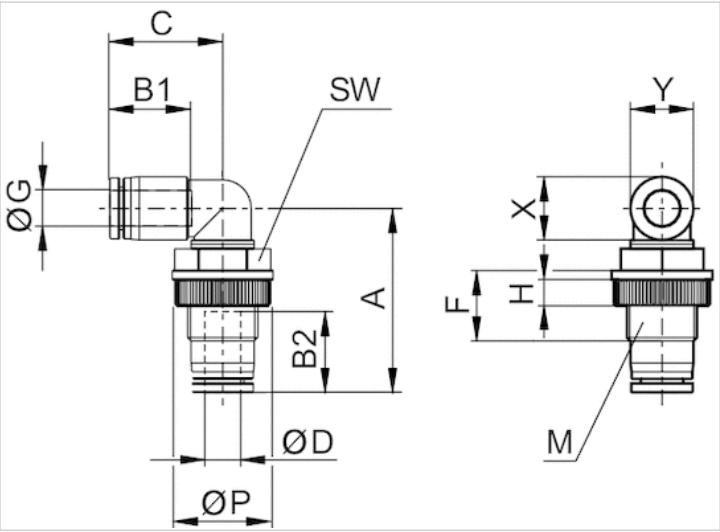
其他有关可使用的软管的安装和公差信息请参见章节“技术信息” (MediaCentre 中获取)。

技术信息

材料	
材料	镀镍
外壳	聚酯树脂
密封	丙烯树脂
齿盘	不锈钢
释放环	聚甲醛
释放环支座	压铸锌 黄铜, 镀镍

规格

规格



规格

物料号	接口 D	接口 G	M	A	B1	B2	C	F	H	P	SW	X	Y
R412005056	Ø 4	Ø 4	M12x1,5	33.6	15.6	16	19.8	16.6	5	17	14	12	10
R412005057	Ø 6	Ø 6	M14x1,5	37.9	23	17	17.2	15	5	20.5	17	14	12
R412005375	Ø 8	Ø 8	M16x1,5	41.9	18.6	18.5	25.7	16	6	23	19	16	14
R412005376	Ø 10	Ø 10	M20x2,0	47.6	21.4	21	30.3	18	6	29	24	19	17

QR1-S 标准系列

- 3X 插头, 减径
- 快插接头
- Ø 6 Ø 8 Ø 10
- 快插接头
- Ø 4 Ø 6 Ø 8
- QR1-S-RMT



工作压力范围

-0,95 ... 10 bar

最低 / 最高环境温度

0 ... 60 °C

重量

见下表

技术数据

物料号	接口 G	接口 D	供货数量	重量
R412005346	Ø 6	Ø 4	10 件	0,014 kg
R412005347	Ø 8	Ø 4	10 件	0,017 kg
R412005348	Ø 8	Ø 6	10 件	0,019 kg
R412005349	Ø 10	Ø 6	10 件	0,028 kg
R412005350	Ø 10	Ø 8	10 件	0,031 kg

每件数的重量

技术信息

QR1系列 (塑料) 和QR2系列 (金属) 不能组合。

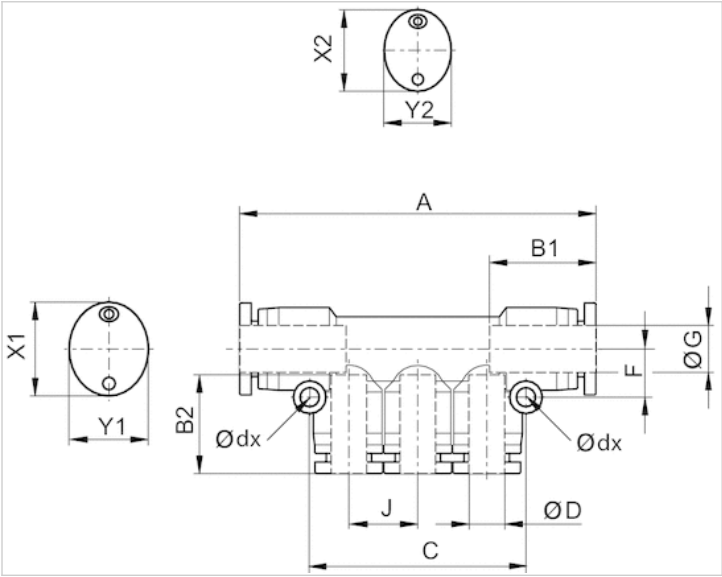
其他有关可使用的软管的安装和公差信息请参见章节“技术信息” (MediaCentre 中获取)。

技术信息

材料	
材料	镀镍
外壳	聚酯树脂
密封	丙烯树脂
齿盘	不锈钢
释放环	聚甲醛
释放环支座	压铸锌 黄铜, 镀镍

规格

规格



规格

物料号	接口 D	接口 G	Ødx	A	B1	B2	C	J	F	X1	X2	Y1	Y2
R412005346	Ø 4	Ø 6	3.2	59.4	17	16	34	10	8	14	12	12	10
R412005347	Ø 4	Ø 8	3.2	61.8	18.5	16	34	10	9	16	12	14	10
R412005348	Ø 6	Ø 8	3.2	61.8	18.5	17	40	12	9	16	14	14	12
R412005349	Ø 6	Ø 10	4.2	85.4	21	17	42	12	10.5	19	14	17	12
R412005350	Ø 8	Ø 10	4.2	85.4	21	18.5	48	14	10.5	19	16	17	14

QR1-S 标准系列

- T-插塞连接
- 快插接头
- Ø 4 Ø 6 Ø 8 Ø 10 Ø 12 Ø 14 Ø 16
- 快插接头
- Ø 4 Ø 6 Ø 8 Ø 10 Ø 12 Ø 14 Ø 16
- QR1-S-RTK



工作压力范围

-0,95 ... 10 bar

最低 / 最高环境温度

0 ... 60 °C

重量

见下表

技术数据

物料号	接口 G	接口 D	供货数量	重量
2121104000	Ø 4	Ø 4	10 件	0,007 kg
2121106000	Ø 6	Ø 6	10 件	0,009 kg
2121108000	Ø 8	Ø 8	10 件	0,013 kg
2121110000	Ø 10	Ø 10	10 件	0,022 kg
2121112000	Ø 12	Ø 12	10 件	0,031 kg
2121114000	Ø 14	Ø 14	5 件	0,041 kg
R412005025	Ø 16	Ø 16	5 件	0,052 kg

每件数的重量

技术信息

QR1系列 (塑料) 和QR2系列 (金属) 不能组合。

其他有关可使用的软管的安装和公差信息请参见章节“技术信息” (MediaCentre 中获取)。

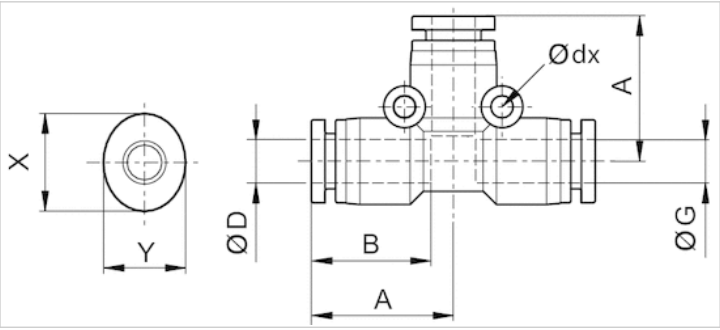
技术信息

材料	
材料	镀镍
外壳	聚酯树脂
密封	丙烯树胶
齿盘	不锈钢

材料	
释放环	聚甲醛
释放环支座	压铸锌 黄铜, 镀镍

规格

规格



规格

物料号	接口 D	接口 G	Ø dx	A	B	X	Y
2121104000	Ø 4	Ø 4	2.2	18.1	15.6	12	10
2121106000	Ø 6	Ø 6	3.2	20.4	17.2	14	12
2121108000	Ø 8	Ø 8	4.2	22.7	18.4	16	14
2121110000	Ø 10	Ø 10	4.2	26.1	21	19	17
2121112000	Ø 12	Ø 12	5.2	29.3	22.2	23	21
2121114000	Ø 14	Ø 14	4.2	31.7	24.3	25	23
R412005025	Ø16	Ø16	4.2	33.3	25.8	27	24

QR1-S 标准系列

- T型连接接头，减径
- 快插接头
- Ø 6 Ø 8 Ø 10 Ø 12
- 快插接头
- Ø 4 Ø 6 Ø 8 Ø 10
- QR1-S-RTR



工作压力范围

-0,95 ... 10 bar

最低 / 最高环境温度

0 ... 60 °C

重量

见下表

技术数据

物料号	接口 G	接口 D	供货数量	重量
R412005026	Ø 6	Ø 4	10 件	0,009 kg
R412005027	Ø 8	Ø 4	10 件	0,015 kg
R412005028	Ø 8	Ø 6	10 件	0,012 kg
R412005029	Ø 10	Ø 6	10 件	0,024 kg
R412005030	Ø 10	Ø 8	10 件	0,02 kg
R412005031	Ø 12	Ø 8	10 件	0,034 kg
R412005032	Ø 12	Ø 10	10 件	0,028 kg

每件数的重量

技术信息

QR1系列 (塑料) 和QR2系列 (金属) 不能组合。

其他有关可使用的软管的安装和公差信息请参见章节“技术信息” (MediaCentre 中获取)。

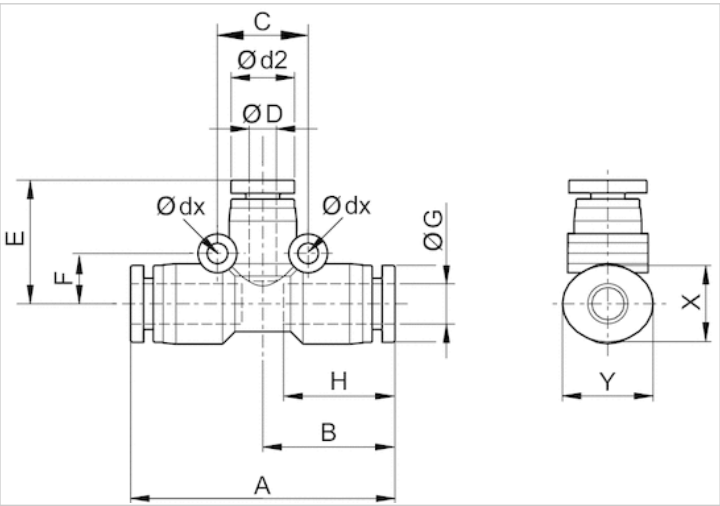
技术信息

材料	
材料	镀镍
外壳	聚酯树脂
密封	丙烯树胶
齿盘	不锈钢

材料	
释放环	聚甲醛
释放环支座	压铸锌 黄铜, 镀镍

规格

规格



规格

物料号	接口 D	接口 G	Ø dx	d2	A	B	C	E	F	H	X	Y
R412005026	Ø 4	Ø 6	3.2	10.4	40.8	20.4	14	19.1	7.8	17	14	12
R412005027	Ø 4	Ø 8	4.2	12.4	45.4	22.7	16.4	21	8.6	18.5	16	12
R412005028	Ø 6	Ø 8	4.2	12.4	45.4	22.7	16.4	21.7	8.6	18.5	16	14
R412005029	Ø 6	Ø 10	4.2	14.4	52.2	26.1	18.8	23.7	10.8	21	19	14
R412005030	Ø 8	Ø 10	4.2	14.4	52.2	26.1	18.8	23.4	10.8	21	19	17
R412005031	Ø 8	Ø 12	4.2	17.4	58.6	29.3	23	26	13	22.5	23	17
R412005032	Ø 10	Ø 12	4.2	17.4	58.6	29.3	23	27.1	13	22.5	23	21

QR1-S 标准系列

- Y-插头
- 快插接头
- Ø 4 Ø 6 Ø 8 Ø 10 Ø 12
- 快插接头
- Ø 4 Ø 6 Ø 8 Ø 10 Ø 12
- QR1-S-RYK



工作压力范围
 最低 / 最高环境温度
 重量

-0,95 ... 10 bar
 0 ... 60 °C
 见下表

技术数据

物料号	接口 G	接口 D	供货数量	重量
2121804000	Ø 4	Ø 4	10 件	0,007 kg
2121806000	Ø 6	Ø 6	10 件	0,009 kg
2121808000	Ø 8	Ø 8	10 件	0,013 kg
2121810000	Ø 10	Ø 10	10 件	0,023 kg
2121812000	Ø 12	Ø 12	10 件	0,03 kg

每件数的重量

技术信息

QR1系列 (塑料) 和QR2系列 (金属) 不能组合。

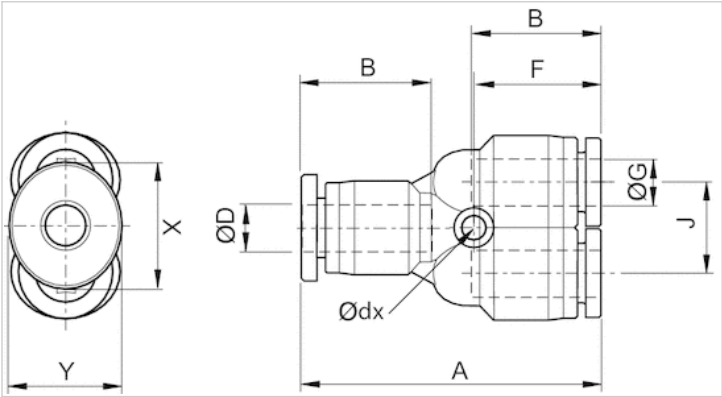
其他有关可使用的软管 的安装和公差信息请参见章节“技术信息” (MediaCentre 中获取) 。

技术信息

材料	
材料	镀镍
外壳	聚酯树脂
密封	丙烯树胶
齿盘	不锈钢
释放环	聚甲醛
释放环支座	压铸锌 黄铜, 镀镍

规格

规格



规格

物料号	接口 D	接口 G	Ø dx	A	B	J	F	X	Y
2121804000	Ø 4	Ø 4	2.2	35.9	16	9.6	15.2	12	10
2121806000	Ø 6	Ø 6	3.2	39.4	17	12	17	14	12
2121808000	Ø 8	Ø 8	3.2	43.5	18.5	14	17.3	16	14
2121810000	Ø 10	Ø 10	4.2	50	21	18	21.5	19	17
2121812000	Ø 12	Ø 12	4.2	53	22.5	20.8	21	23	21

QR1-S 标准系列

- Y型快插接头，减径
- 快插接头
- Ø 6 Ø 8 Ø 10 Ø 12
- 快插接头
- Ø 4 Ø 6 Ø 8 Ø 10
- QR1-S-RYR



工作压力范围

-0,95 ... 10 bar

最低 / 最高环境温度

0 ... 60 °C

重量

见下表

技术数据

物料号	接口 G	接口 D	供货数量	重量
2121806040	Ø 6	Ø 4	10 件	0,008 kg
R412005081	Ø 8	Ø 4	10 件	0,014 kg
2121808060	Ø 8	Ø 6	10 件	0,01 kg
2121810080	Ø 10	Ø 8	10 件	0,016 kg
R412005082	Ø 10	Ø 6	10 件	0,023 kg
R412005080	Ø 12	Ø 10	10 件	0,026 kg
R412005083	Ø 12	Ø 8	10 件	0,033 kg

每件数的重量

技术信息

QR1系列 (塑料) 和QR2系列 (金属) 不能组合。

其他有关可使用的软管的安装和公差信息请参见章节“技术信息” (MediaCentre 中获取)。

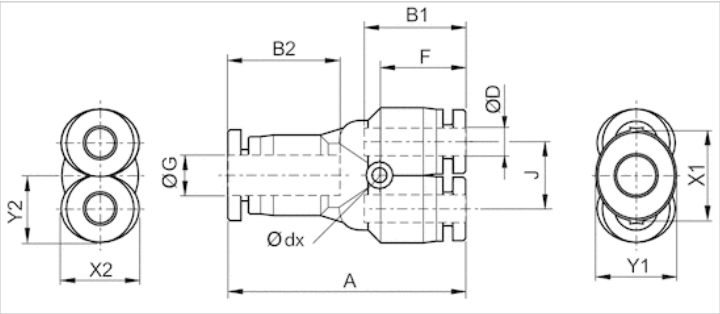
技术信息

材料	
材料	镀镍
外壳	聚酯树脂
密封	丙烯树胶
齿盘	不锈钢

材料	
释放环	聚甲醛
释放环支座	压铸锌 黄铜, 镀镍

规格

规格



规格

物料号	接口 D	接口 G	Ø dx	A	B1	B2	J	F	X1	X2	Y1	Y2
2121806040	Ø 4	Ø 6	2.2	36.9	16	17	9.3	15.2	14	12	12	10
R412005081	Ø 4	Ø 8	3.2	40.7	17	18.5	12	16.2	16	12	14	10
2121808060	Ø 6	Ø 8	3.2	40.7	17	18.5	12	16.9	16	14	14	12
2121810080	Ø 8	Ø 10	4.2	49.5	18.5	21	14	20	19	16	17	14
R412005082	Ø 6	Ø 10	4.2	49.5	18.5	21	14	19.4	19	14	17	12
R412005080	Ø 10	Ø 12	4.2	53.5	21	22.5	16	21.5	23	19	21	17
R412005083	Ø 8	Ø 12	4.2	53.5	21	22.5	16	20.2	23	16	17	14

QR1-S 标准系列

- Y型快插接头，减径，双重
- 快插接头
- Ø 6 Ø 8
- 快插接头
- Ø 4 Ø 6
- QR1-S-RYD



工作压力范围

-0,95 ... 10 bar

最低 / 最高环境温度

0 ... 60 °C

重量

见下表

技术数据

物料号	接口 G	接口 D	供货数量	重量
R412005344	Ø 6	Ø 4	10 件	0,013 kg
R412005345	Ø 8	Ø 6	10 件	0,018 kg

每件数的重量

技术信息

QR1系列 (塑料) 和QR2系列 (金属) 不能组合。

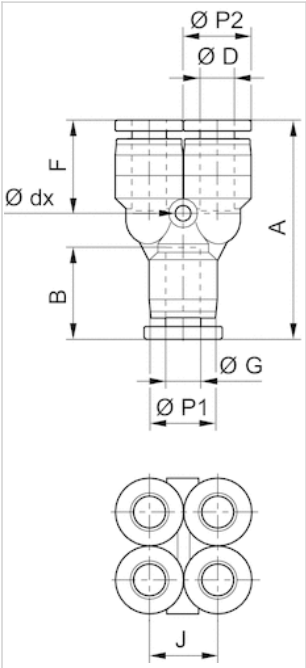
其他有关可使用的软管的设计和公差信息请参见章节“技术信息” (MediaCentre 中获取)。

技术信息

材料	
材料	镀镍
外壳	聚酯树脂
密封	丙烯树脂
齿盘	不锈钢
释放环	聚甲醛
释放环支座	压铸锌 黄铜, 镀镍

规格

规格



规格

物料号	接口 D	接口 G	Ø dx	A	B	F	J	Ø P1	Ø P2
R412005344	Ø 4	Ø 6	3.2	37.2	17	14.2	10.4	13	10.4
R412005345	Ø 6	Ø 8	3.5	40.6	18.5	16.9	13	14.4	13

QR1-S 标准系列

- X-插头
- 快插接头
- Ø 4 Ø 6 Ø 8 Ø 10
- 快插接头
- Ø 4 Ø 6 Ø 8 Ø 10
- QR1-S-RXS



工作压力范围

-0,95 ... 10 bar

最低 / 最高环境温度

0 ... 60 °C

重量

见下表

技术数据

物料号	接口 G	接口 D	供货数量	重量
R412005361	Ø 4	Ø 4	10 件	0,009 kg
R412005362	Ø 6	Ø 6	10 件	0,012 kg
R412005363	Ø 8	Ø 8	10 件	0,016 kg
R412005364	Ø 10	Ø 10	10 件	0,029 kg

每件数的重量

技术信息

QR1系列 (塑料) 和QR2系列 (金属) 不能组合。

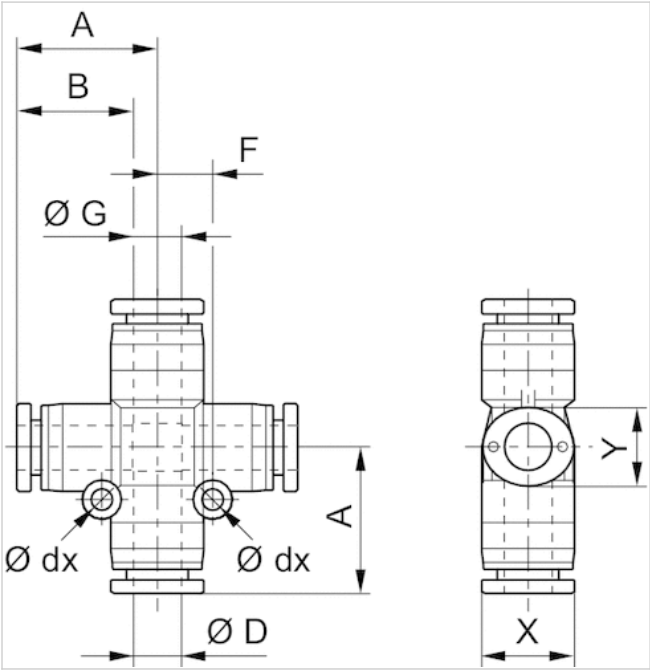
其他有关可使用的软管的设计和公差信息请参见章节“技术信息” (MediaCentre 中获取)。

技术信息

材料	
材料	镀镍
外壳	聚酯树脂
密封	丙烯树脂
齿盘	不锈钢
释放环	聚甲醛
释放环支座	压铸锌 黄铜, 镀镍

规格

规格



规格

物料号	接口 D	接口 G	Ø dx	A	B	F	X	Y
R412005361	Ø 4	Ø 4	2.2	18.7	16	6	12	10
R412005362	Ø 6	Ø 6	3.2	20.4	17	8	14	12
R412005363	Ø 8	Ø 8	4.2	22.8	18.5	9	16	14
R412005364	Ø 10	Ø 10	4.2	26.1	21	12	19	17

QR1-S 标准系列

- 快插直接头，缩径
- 快插接头
- Ø 4 Ø 6 Ø 8 Ø 10 Ø 12
- 针式衬套
- Ø 6 Ø 8 Ø 10 Ø 12 Ø 14
- QR1-S-RED



工作压力范围

-0,95 ... 10 bar

最低 / 最高环境温度

0 ... 60 °C

重量

见下表

技术数据

物料号	接口 G	接口 D	供货数量	重量
2121706040	Ø 4	Ø 6	10 件	0,003 kg
2121708040	Ø 4	Ø 8	10 件	0,004 kg
2121708060	Ø 6	Ø 8	10 件	0,004 kg
2121710040	Ø 4	Ø 10	10 件	0,004 kg
2121710060	Ø 6	Ø 10	10 件	0,005 kg
2121710080	Ø 8	Ø 10	10 件	0,006 kg
2121712060	Ø 6	Ø 12	10 件	0,006 kg
2121712080	Ø 8	Ø 12	10 件	0,007 kg
2121712100	Ø 10	Ø 12	10 件	0,01 kg
2121714080	Ø 8	Ø 14	10 件	0,008 kg
2121714100	Ø 10	Ø 14	10 件	0,013 kg
2121714120	Ø 12	Ø 14	10 件	0,015 kg

每件数的重量

技术信息

QR1系列 (塑料) 和QR2系列 (金属) 不能组合。

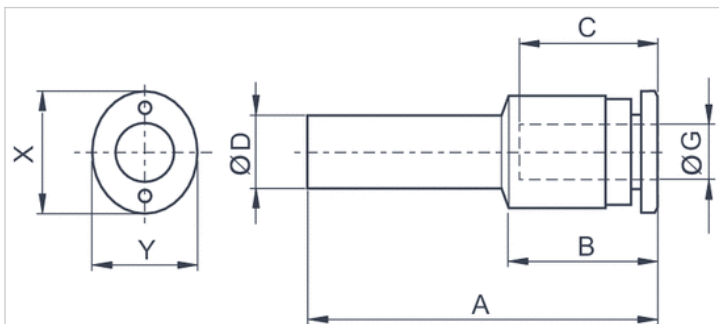
其他有关可使用的软管的设计和公差信息请参见章节“技术信息” (MediaCentre 中获取)。

技术信息

材料	
材料	镀镍
外壳	聚酯树脂
密封	丙烯树胶
齿盘	不锈钢
释放环	聚甲醛
释放环支座	压铸锌 黄铜, 镀镍

规格

规格



规格

物料号	接口 D	接口 G	A	B	C*	X	Y
2121706040	Ø 6	Ø 4	40.6	18.2	16	12	10
2121708040	Ø 8	Ø 4	42.6	18.2	16	12	10
2121708060	Ø 8	Ø 6	43.3	19.2	17	14	12
2121710040	Ø 10	Ø 4	41.3	17.6	16	12	10
2121710060	Ø 10	Ø 6	45.3	19.2	17	14	12
2121710080	Ø 10	Ø 8	47.4	20.5	18.5	16	14
2121712060	Ø 12	Ø 6	48.2	19.2	17	14	12
2121712080	Ø 12	Ø 8	49.4	20.5	18.5	16	14
2121712100	Ø 12	Ø 10	52	23	21	19	17
2121714080	Ø 14	Ø 8	55.4	20.4	18.5	16	14
2121714100	Ø 14	Ø 10	58	23	21	19	17
2121714120	Ø 14	Ø 12	60.3	25.3	22.5	23	21

* 插入深度

QR1-S 标准系列

- 弯角连接插口
- 针式衬套
- Ø 4 Ø 6 Ø 8 Ø 10 Ø 12
- 快插接头
- Ø 4 Ø 6 Ø 8 Ø 10 Ø 12
- QR1-S-RVA



工作压力范围

 最低 / 最高环境温度

 重量

-0,95 ... 10 bar

 0 ... 60 °C

 见下表

技术数据

物料号	接口 G	接口 D	供货数量	重量
2121304040	Ø 4	Ø 4	10 件	0,005 kg
2121306060	Ø 6	Ø 6	10 件	0,005 kg
2121308080	Ø 8	Ø 8	10 件	0,008 kg
2121310100	Ø 10	Ø 10	10 件	0,015 kg
R412005036	Ø 12	Ø 12	10 件	0,021 kg

每件数的重量

技术信息

QR1系列 (塑料) 和QR2系列 (金属) 不能组合。

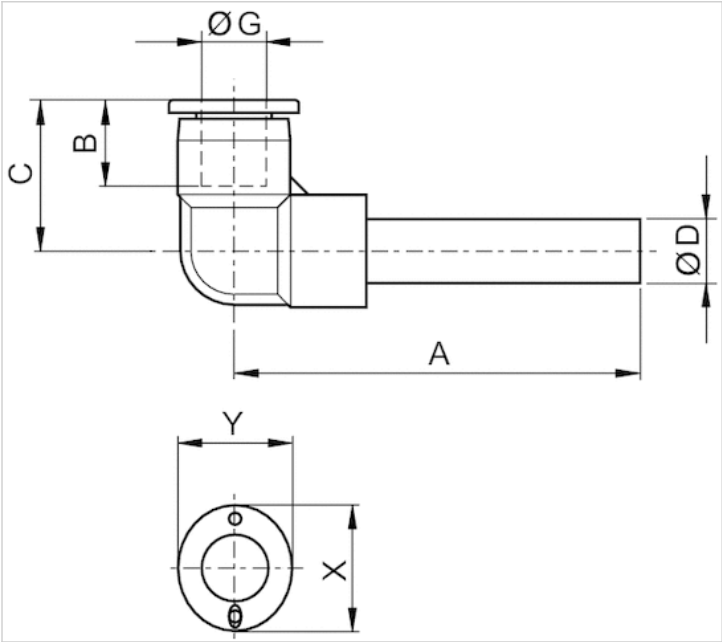
其他有关可使用的软管 的安装和公差信息请参见章节“技术信息” (MediaCentre 中获取) 。

技术信息

材料	
材料	镀镍
外壳	聚酯树脂
密封	丙烯树脂胶
齿盘	不锈钢
释放环	聚甲醛
释放环支座	压铸锌 黄铜, 镀镍

规格

规格



规格

物料号	接口 D	接口 G	A	B*	C	X	Y
2121304040	Ø 4	Ø 4	32.6	16	18.7	12	10
2121306060	Ø 6	Ø 6	37	17	21.1	14	12
2121308080	Ø 8	Ø 8	42	18.5	22.8	16	14
2121310100	Ø 10	Ø 10	48	21	26.1	19	17
R412005036	Ø 12	Ø 12	53.9	22.5	24.3	23	21

* 插入深度

QR1-S 标准系列

- 弯角连接插口
- 长针式衬套
- Ø 4 Ø 6 Ø 8 Ø 10 Ø 12
- 快插接头
- Ø 4 Ø 6 Ø 8 Ø 10 Ø 12
- QR1-S-RLL



工作压力范围

 最低 / 最高环境温度

 重量

-0,95 ... 10 bar

 0 ... 60 °C

 见下表

技术数据

物料号	接口 G	接口 D	供货数量	重量
R412005039	Ø 4	Ø 4	10 件	0,004 kg
R412005040	Ø 6	Ø 6	10 件	0,006 kg
R412005041	Ø 8	Ø 8	10 件	0,008 kg
R412005042	Ø 10	Ø 10	10 件	0,014 kg
R412005043	Ø 12	Ø 12	10 件	0,019 kg

每件数的重量

技术信息

QR1系列 (塑料) 和QR2系列 (金属) 不能组合。

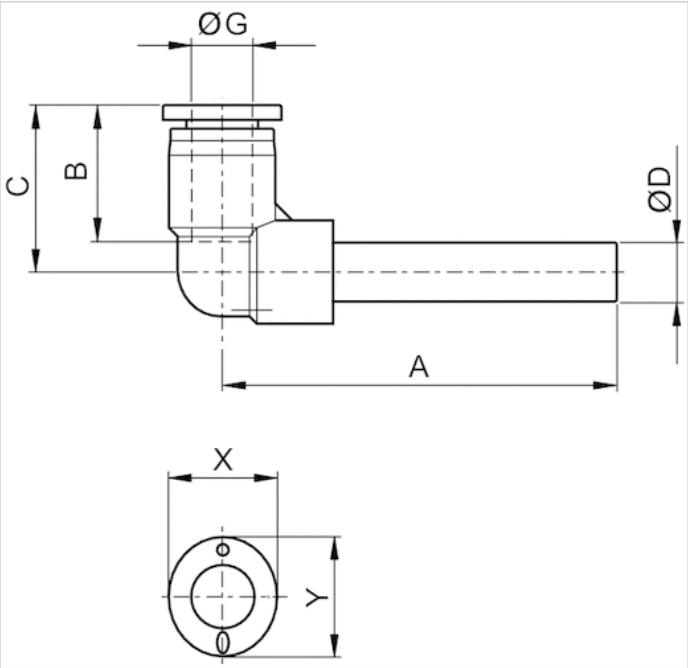
其他有关可使用的软管 的安装和公差信息请参见章节“技术信息” (MediaCentre 中获取) 。

技术信息

材料	
材料	镀镍
外壳	聚酯树脂
密封	丙烯树胶
齿盘	不锈钢
释放环	聚甲醛
释放环支座	压铸锌 黄铜, 镀镍

规格

规格



规格

物料号	接口 D	接口 G	A	B	C	X	Y
R412005039	Ø 4	Ø 4	43.6	16	18.7	12	10
R412005040	Ø 6	Ø 6	47.5	17	21.1	14	12
R412005041	Ø 8	Ø 8	54.5	18.5	22.8	16	14
R412005042	Ø 10	Ø 10	62	21	26.1	19	17
R412005043	Ø 12	Ø 12	69.9	22.5	29.3	23	21

QR1-S 标准系列

- 弯角连接插口
- 快插接头，减径
- Ø 4 Ø 6 Ø 8
- 针式衬套
- Ø 6 Ø 8 Ø 10
- QR1-S-RVR



工作压力范围

-0,95 ... 10 bar

最低 / 最高环境温度

0 ... 60 °C

重量

见下表

技术数据

物料号	接口 G	接口 D	供货数量	重量
2121304060	Ø 4	Ø 6	10 件	0,005 kg
2121306080	Ø 6	Ø 8	10 件	0,007 kg
R412005034	Ø 8	Ø 10	10 件	0,011 kg

每件数的重量

技术信息

QR1系列 (塑料) 和QR2系列 (金属) 不能组合。

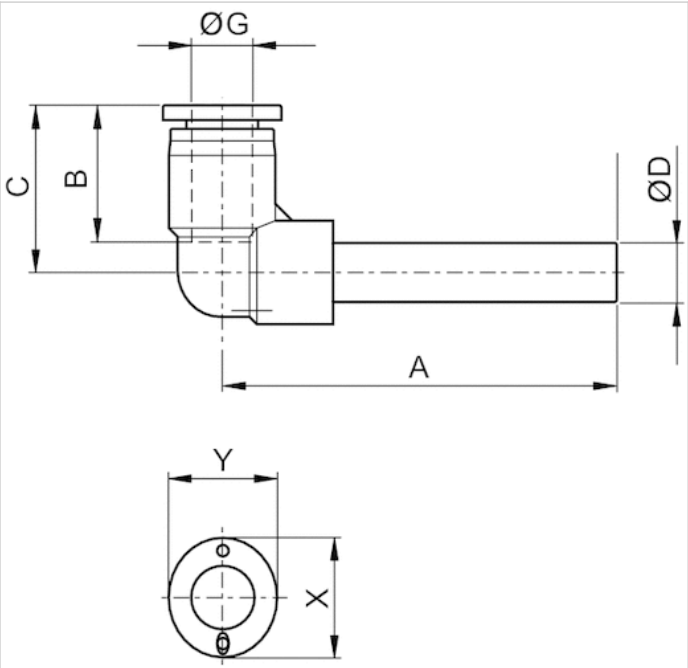
其他有关可使用的软管的安装和公差信息请参见章节“技术信息” (MediaCentre 中获取) 。

技术信息

材料	
材料	镀镍
外壳	聚酯树脂
密封	丙烯树胶
齿盘	不锈钢
释放环	聚甲醛
释放环支座	压铸锌 黄铜, 镀镍

规格

规格



规格

物料号	接口 D	接口 G	A	B	C	X	Y
2121304060	Ø 6	Ø 4	33.3	17	18.7	12	10
2121306080	Ø 8	Ø 6	41.3	18.5	21.1	14	12
R412005034	Ø 10	Ø 8	43.6	21	22.8	16	14

QR1-S 标准系列

- T-快插接头
- 针式衬套
- Ø 6 Ø 8 Ø 12
- 快插接头
- Ø 6 Ø 8 Ø 12
- QR1-S-RTC



工作压力范围

-0,95 ... 10 bar

最低 / 最高环境温度

0 ... 60 °C

重量

见下表

技术数据

物料号	接口 G	接口 D	供货数量	重量
2122706000	Ø 6	Ø 6	10 件	0,008 kg
2122708000	Ø 8	Ø 8	10 件	0,013 kg
R412010596	Ø 12	Ø 12	10 件	0,032 kg

每件数的重量

技术信息

QR1系列 (塑料) 和QR2系列 (金属) 不能组合。

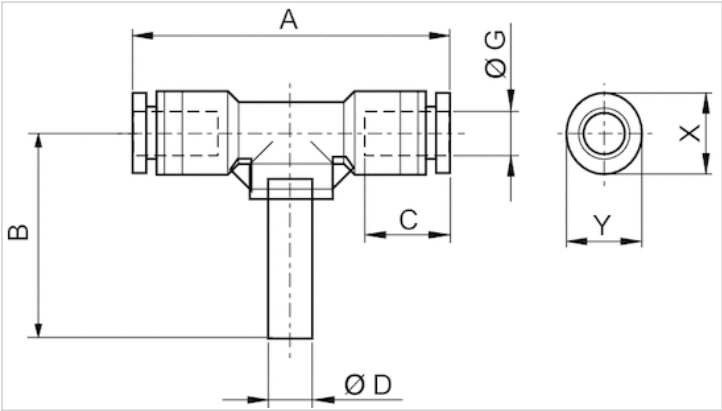
其他有关可使用的软管的安装和公差信息请参见章节“技术信息” (MediaCentre 中获取)。

技术信息

材料	
材料	镀镍
外壳	聚酯树脂
密封	丙烯树胶
齿盘	不锈钢
释放环	聚甲醛
释放环支座	压铸锌 黄铜, 镀镍

规格

规格



规格

物料号	接口 D	接口 G	A	B	C	X	Y
2122706000	Ø 6	Ø 6	40.6	42.6	17	14	12
2122708000	Ø 8	Ø 8	45.7	45.2	18.5	16	14
R412010596	Ø 12	Ø 12	58	53	22.5	23	21

QR1-S 标准系列

- Y-快插接头
- 针式衬套
- Ø 4 Ø 6 Ø 8 Ø 10 Ø 12
- 快插接头
- Ø 4 Ø 6 Ø 8 Ø 10 Ø 12
- QR1-S-RY2



工作压力范围

 最低 / 最高环境温度

 重量

-0,95 ... 10 bar

 0 ... 60 °C

 见下表

技术数据

物料号	接口 G	接口 D	供货数量	重量
R412005332	Ø 4	Ø 4	10 件	0,007 kg
R412005333	Ø 6	Ø 6	10 件	0,008 kg
R412005334	Ø 8	Ø 8	10 件	0,012 kg
R412005335	Ø 10	Ø 10	10 件	0,023 kg
R412005336	Ø 12	Ø 12	10 件	0,031 kg

每件数的重量

技术信息

QR1系列 (塑料) 和QR2系列 (金属) 不能组合。

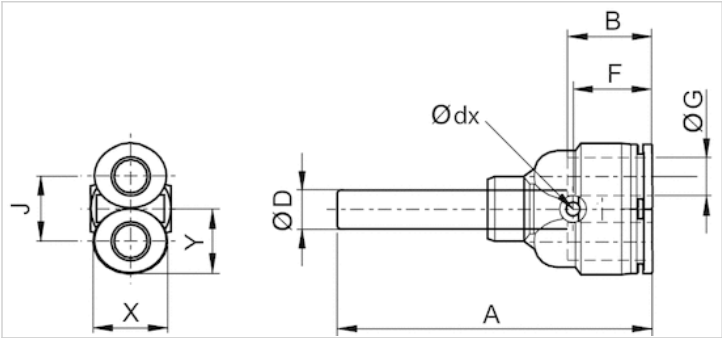
其他有关可使用的软管 的安装和公差信息请参见章节“技术信息” (MediaCentre 中获取) 。

技术信息

材料	
材料	镀镍
外壳	聚酯树脂
密封	丙烯树胶
齿盘	不锈钢
释放环	聚甲醛
释放环支座	压铸锌 黄铜, 镀镍

规格

规格



规格

物料号	接口 D	接口 G	Ø dx	A	B	J	F	X	Y
R412005332	Ø 4	Ø 4	2.2	48.8	16	9.6	15.2	12	10
R412005333	Ø 6	Ø 6	3.2	54.7	17	12	16.9	14	12
R412005334	Ø 8	Ø 8	3.2	62.7	18.5	14	20.2	16	14
R412005335	Ø 10	Ø 10	4.2	71.2	21	18	21.5	19	17
R412005336	Ø 12	Ø 12	4.2	77.7	22.5	20.8	21.5	23	21

QR1-S 标准系列

- Y型快插接头,减径
- 快插接头
- Ø 4 Ø 6 Ø 8 Ø 10
- 针式衬套
- Ø 6 Ø 8 Ø 10 Ø 12
- QR1-S-R2R



工作压力范围

-0,95 ... 10 bar

最低 / 最高环境温度

0 ... 60 °C

重量

见下表

技术数据

物料号	接口 G	接口 D	供货数量	重量
R412005337	Ø 4	Ø 6	10 件	0,007 kg
R412005338	Ø 6	Ø 8	10 件	0,009 kg
R412005339	Ø 8	Ø 10	10 件	0,013 kg
R412005340	Ø 10	Ø 12	10 件	0,024 kg

每件数的重量

技术信息

QR1系列 (塑料) 和QR2系列 (金属) 不能组合。

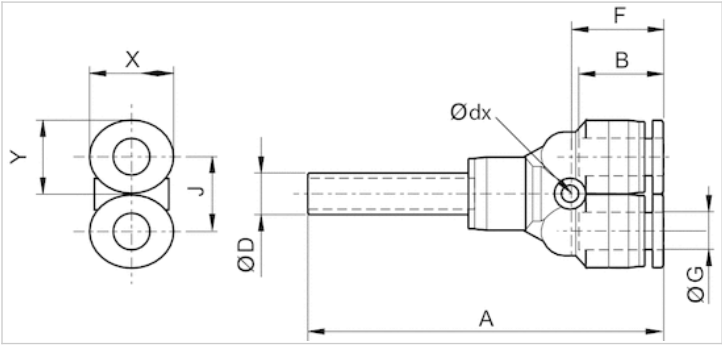
其他有关可使用的软管的设计和公差信息请参见章节“技术信息” (MediaCentre 中获取)。

技术信息

材料	
材料	镀镍
外壳	聚酯树脂
密封	丙烯树脂
齿盘	不锈钢
释放环	聚甲醛
释放环支座	压铸锌 黄铜, 镀镍

规格

规格



规格

物料号	接口 D	接口 G	Ø dx	A	B	J	F	X	Y
R412005337	Ø 6	Ø 4	2.2	55.2	17	9.6	14	12	10
R412005338	Ø 8	Ø 6	3.2	58.7	18.5	12	16.9	14	12
R412005339	Ø 10	Ø 8	3.2	64.7	21	14	17.2	16	14
R412005340	Ø 12	Ø 10	4.2	75.2	22.5	18	21.6	19	17

QR1-S 标准系列

- Y型快插接头,减径
- 针式衬套
- Ø 4 Ø 5
- 快插接头
- Ø 6 Ø 4
- QR1-S-RY4



工作压力范围

-0,95 ... 10 bar

最低 / 最高环境温度

0 ... 60 °C

重量

见下表

技术数据

物料号	接口 G	接口 D	供货数量	重量
R412005341	Ø 4	Ø 6	10 件	0,013 kg
R412005342	Ø 5	Ø 4	10 件	0,014 kg

每件数的重量

技术信息

QR1系列 (塑料) 和QR2系列 (金属) 不能组合。

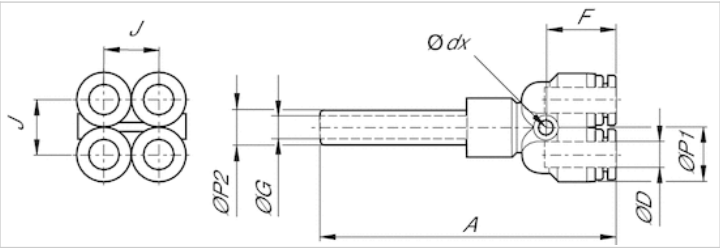
其他有关可使用的软管的设计和公差信息请参见章节“技术信息” (MediaCentre 中获取)。

技术信息

材料	
材料	镀镍
外壳	聚酯树脂
密封	丙烯树脂
齿盘	不锈钢
释放环	聚甲醛
释放环支座	压铸锌 黄铜, 镀镍

规格

规格



规格

物料号	接口 D	接口 G	Ødx	A	B	F	J	ØP1	ØP2
R412005341	Ø 6	Ø 4	3.2	55.2	16	14.2	10.4	10.4	13
R412005342	Ø 4	Ø 5	3.3	60	16	14.7	10.4	10.8	8

QR1-S 标准系列

- 密封盖
- 快插接头
- Ø 4 Ø 6 Ø 8 Ø 10 Ø 12
- QR1-S-RCA



工作压力范围
 最低 / 最高环境温度
 重量

-0,95 ... 10 bar
 0 ... 60 °C
 见下表

技术数据

物料号	接口 G	供货数量	重量
R412005111	Ø 4	20 件	0,002 kg
R412005112	Ø 6	20 件	0,003 kg
R412005113	Ø 8	20 件	0,004 kg
R412005114	Ø 10	20 件	0,007 kg
R412005115	Ø 12	20 件	0,01 kg

技术信息

QR1系列 (塑料) 和QR2系列 (金属) 不能组合。

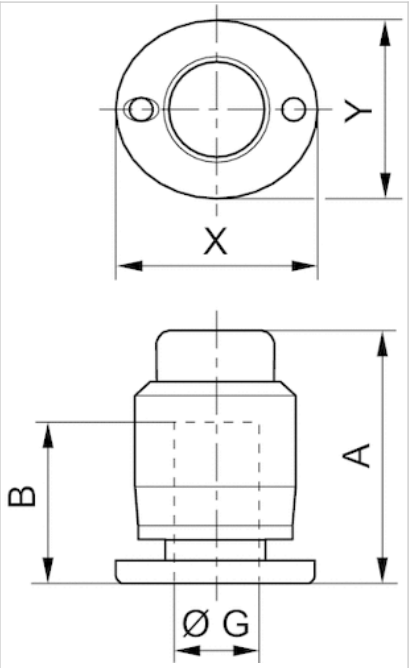
其他有关可使用的软管的安装和公差信息请参见章节“技术信息” (MediaCentre 中获取) 。

技术信息

材料	
材料	镀镍
外壳	聚酯树脂
密封	丙烯树胶
齿盘	不锈钢
释放环	聚甲醛
释放环支座	压铸锌 黄铜, 镀镍

规格

规格



规格

物料号	接口 G	A	B	X	Y
R412005111	Ø 4	17.7	16	12	10
R412005112	Ø 6	18.7	17	14	12
R412005113	Ø 8	20.5	18.5	16	14
R412005114	Ø 10	23.5	21	19	17
R412005115	Ø 12	25.5	22.5	23	21

QR1-S 标准系列

- 堵头
- 针式衬套
- Ø 4 Ø 6 Ø 8 Ø 10 Ø 12 Ø 14 Ø 16
- QR1-S-RBS



工作压力范围

最低 / 最高环境温度

重量

-0,95 ... 10 bar

0 ... 60 °C

见下表

技术数据

物料号	接口 G	供货数量	重量
2123204000	Ø 4	20 件	0,001 kg
2123206000	Ø 6	20 件	0,001 kg
2123208000	Ø 8	20 件	0,001 kg
2123210000	Ø 10	20 件	0,002 kg
2123212000	Ø 12	20 件	0,004 kg
2123214000	Ø 14	10 件	0,005 kg
R412005331	Ø 16	10 件	0,004 kg

每件数的重量

技术信息

QR1系列 (塑料) 和QR2系列 (金属) 不能组合。

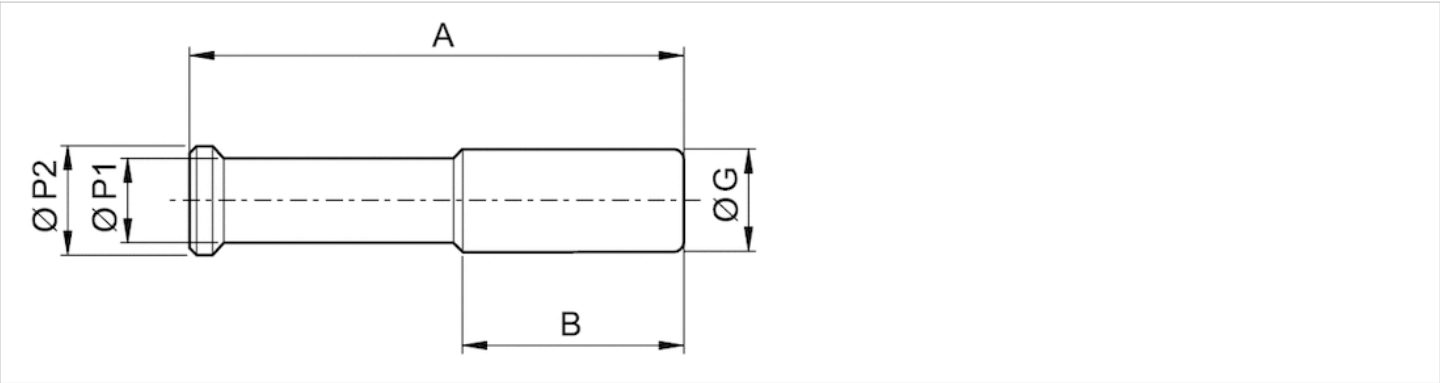
其他有关可使用的软管的设计和公差信息请参见章节“技术信息” (MediaCentre 中获取) 。

技术信息

材料	
材料	镀镍
外壳	聚酯树脂

规格

规格



规格

物料号	接口 G	A	B	Ø P1	Ø P2
2123204000	Ø 4	28	16	3	4
2123206000	Ø 6	32	17	4	6
2123208000	Ø 8	39	21,5	5	9
2123210000	Ø 10	42	21	8	10
2123212000	Ø 12	44	30	8	12
2123214000	Ø 14	45	24.6	8	14
R412005331	Ø16	46	24.8	10	16

QR1-S 标准系列

- 连接块
- 针式衬套
- Ø 4 Ø 6 Ø 8 Ø 10 Ø 12
- 针式衬套
- Ø 4 Ø 6 Ø 8 Ø 10 Ø 12
- QR1-S-RDS



工作压力范围

-0,95 ... 10 bar

最低 / 最高环境温度

0 ... 60 °C

重量

见下表

技术数据

物料号	接口 G	接口 D	供货数量	重量
2123104000	Ø 4	Ø 4	10 件	0,001 kg
2123106000	Ø 6	Ø 6	10 件	0,001 kg
2123108000	Ø 8	Ø 8	10 件	0,002 kg
2123110000	Ø 10	Ø 10	10 件	0,003 kg
2123112000	Ø 12	Ø 12	10 件	0,004 kg

每件数的重量

技术信息

QR1系列 (塑料) 和QR2系列 (金属) 不能组合。

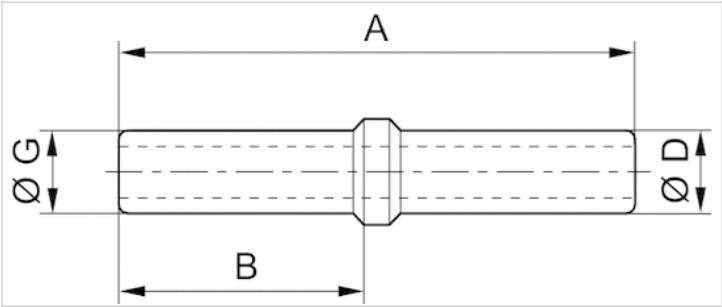
其他有关可使用的软管的设计和公差信息请参见章节“技术信息” (MediaCentre 中获取)。

技术信息

材料	
材料	镀镍
外壳	聚酯树脂

规格

规格



规格

物料号	接口 D	接口 G	A	B
2123104000	Ø 4	Ø 4	37,5	17,8
2123106000	Ø 6	Ø 6	39,7	18,7
2123108000	Ø 8	Ø 8	43,4	20.7
2123110000	Ø 10	Ø 10	47,2	22.6
2123112000	Ø 12	Ø 12	53	25.5

QR1-S 标准系列

- "减径连接件"

- 针式衬套

- Ø 6 Ø 8 Ø 10 Ø 12

- 针式衬套

- Ø 4 Ø 6 Ø 8 Ø 10

- QR1-S-RDR



工作压力范围

-0,95 ... 10 bar

最低 / 最高环境温度

0 ... 60 °C

重量

见下表

技术数据

物料号	接口 G	接口 D	供货数量	重量
R412005323	Ø 6	Ø 4	10 件	0,001 kg
R412005324	Ø 8	Ø 4	10 件	0,001 kg
R412005325	Ø 8	Ø 6	10 件	0,002 kg
R412005326	Ø 10	Ø 6	10 件	0,002 kg
R412005327	Ø 10	Ø 8	10 件	0,003 kg
R412005328	Ø 12	Ø 8	10 件	0,003 kg
R412005329	Ø 12	Ø 10	10 件	0,005 kg

每件数的重量

技术信息

QR1系列 (塑料) 和QR2系列 (金属) 不能组合。

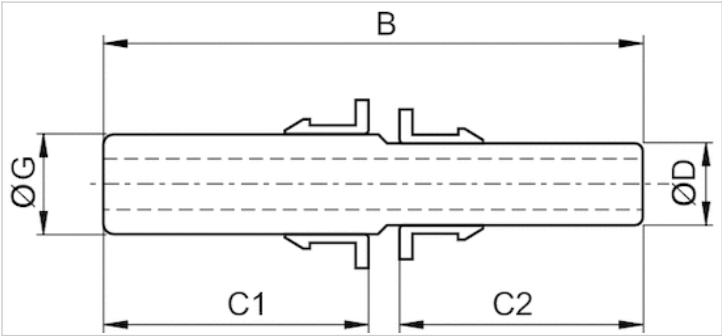
其他有关可使用的软管的安装和公差信息请参见章节“技术信息” (MediaCentre 中获取)。

技术信息

材料	
材料	镀镍
外壳	聚酯树脂

规格

规格



规格

物料号	接口 D	接口 G	B	C1	C2
R412005323	Ø 4	Ø 6	36	17	16
R412005324	Ø 4	Ø 8	38	18.9	18
R412005325	Ø 6	Ø 8	39	18.5	17
R412005326	Ø 6	Ø 10	42	21.9	19
R412005327	Ø 8	Ø 10	43	21	18.5
R412005328	Ø 8	Ø 12	45	23.9	20
R412005329	Ø 10	Ø 12	48	22.5	21