

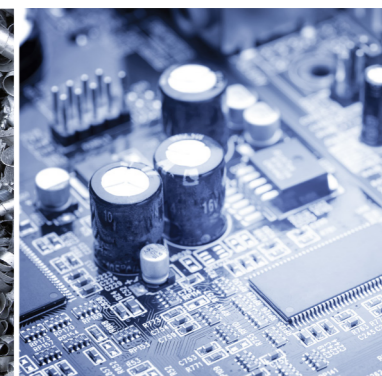
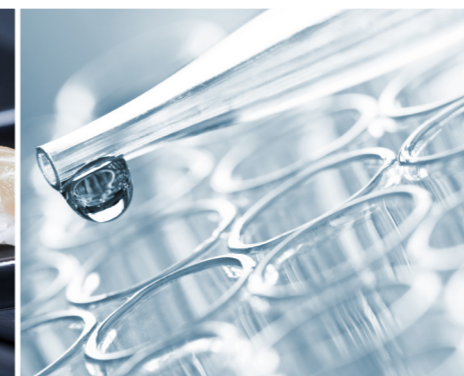
FAST MOVING TECHNOLOGY

STÄUBLI

RX160 系列

六轴工业机器人





独有的全系列 四轴和六轴机器人， 满足所有机器人应用

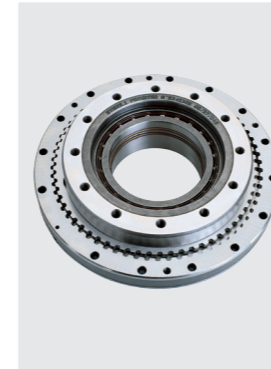
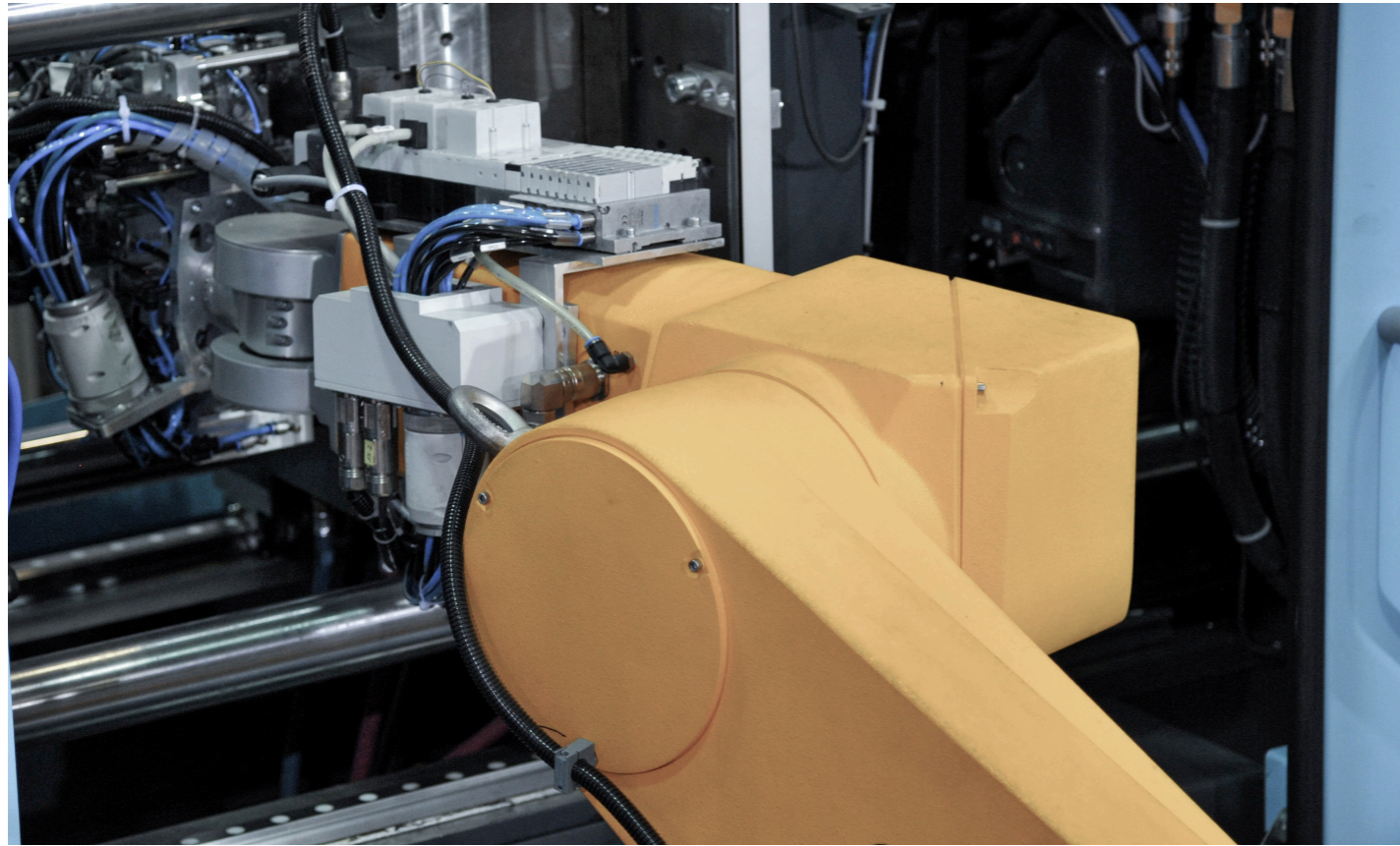
无论何时您的公司自动化需求速度、重复精度或可靠性，史陶比尔工业机器人为您提供最合适解决方案。

为了满足所有的客户需求，史陶比尔工业机器人开发了特殊环境的解决方案，适用于包括电子、医疗、汽车、食品、塑料、机械及喷涂等所有行业。

史陶比尔机器人专为在最恶劣环境下工作设计，在满足最严苛的洁净等级的情况下，仍能保持高效率运作。

卓越性能, 是我们的不变追求

可靠, 灵活, 高效



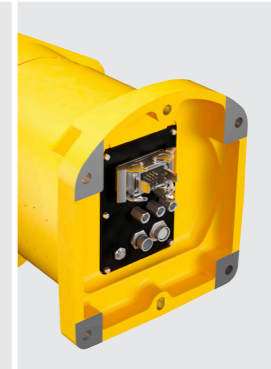
精度高、使用寿命长、维护需求低
史陶比尔自主专利JCS减速器



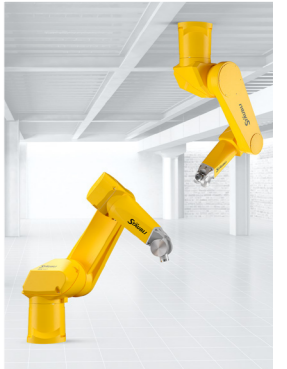
精准轨迹精度
牢固机身



优化工作区域
占地空间小, 大工作包络面



极端环境下工作
垂直电缆走线, 提供完整的连接保护



灵活集成到生产线
多种安装方式

史陶比尔手臂的附加价值

六轴机器人RX160采用关节式手臂, 具有非凡的柔性。独特的球形工作包络面可以最大限度地利用系统工作空间。同时, 机器人可置顶式或置地式安装, 易于集成。RX160坚固的

手臂, 以及全封闭式结构 (防护等级IP65), 使其成为各种应用的理想选择, 即使在严苛环境下亦能满足。



RX160 HD 机器人

最佳洁净度、手臂自由运动及设备可靠性

- 所有线缆和管线都从机器人内部走线, 消除了工作区域中的障碍, 保证手臂的自由动作
- 封闭式结构

颜色及涂层可定制

- 多种表面处理可选

简化复杂线缆管理

- 接口位于机器人前臂, 包括电气I/O及Ethernet线缆

认证



参数

型号	RX160	RX160L	RX160 HD
最大负载	34kg ⁽¹⁾	28 kg ⁽¹⁾	34 kg ⁽¹⁾
额定负载	20 kg	14 kg	20 kg
工作半径(轴1和轴6之间)	1710 mm	2010 mm	1710 mm
自由度	6	6	6
重复定位精度 - 根据标准ISO 9283	± 0.05 mm	± 0.05 mm	± 0.05 mm
史陶比尔系列控制器	CS8C	CS8C	CS8C
重量	248 kg	250 kg	248 kg

最大速度			
轴 1	200°/s	200°/s	200°/s
轴 2	200°/s	200°/s	200°/s
轴 3	255°/s	255°/s	255°/s
轴 4	315°/s	315°/s	315°/s
轴 5	360°/s	360°/s	360°/s
轴 6	870°/s	870°/s	870°/s
负载重心处的最大速度	10.3 m/s	12.3 m/s	10.3 m/s
轴5最大惯性	4 kg.m ²	2.8 kg.m ²	4 kg.m ²
轴6最大惯性	1 kg.m ²	0.7 kg.m ²	1 kg.m ²
刹车	所有轴		

工作行程			
轴1和轴5之间的最大工作半径 (R. M)	1600 mm	1900 mm	1600 mm
轴1和轴5之间的最小工作半径 (R.m1)	312 mm	462 mm	312 mm
轴2和轴5之间的最小工作半径 (R. m2)	422 mm	463 mm	422 mm
轴3和轴5之间的工作半径(R. b)	625 mm	925 mm	625 mm

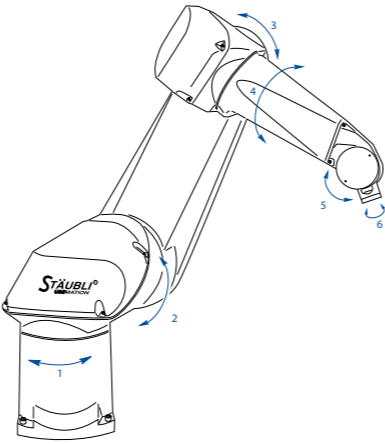
运动范围	
轴 1 (A)	± 160°
轴 2 (B)	± 137.5°
轴 3 (C)	± 150°
轴 4 (D)	± 270°
轴 5 (E)	+120°/-105°
轴 6 (F)	± 270° ⁽²⁾

安装环境	
工作温度 - 根据标准NF EN 60 204-1	+5°C 至 +40°C
湿度 - 根据标准NF EN 60 204-1	30% 至 95%, 无结露
安装方式	置地式 / 置顶式
垂直电缆走线版本	.
手臂增压版本	.

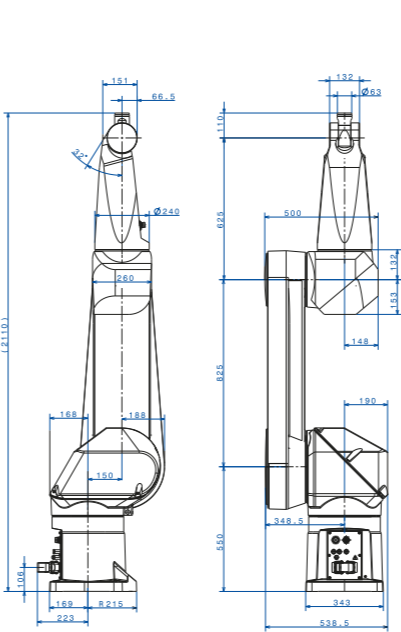
前臂连接	
气动	2个二位五通(压缩空气)单稳态电磁阀 1条底座和手臂之间的直接气路 或 2个二位三通(真空)电磁阀 1条底座和手臂之间的直接气路
电动	1个19针母头插座(7对双绞线, 其中2对屏蔽双绞线, 3个电源接线点)
净室等级 - 符合标准ISO 14644-1	5
防护等级 - 根据标准EN 60529	IP65 / IP67

客户定制机型			
ESD防静电释放版本	.	.	.
HE(Humid Environment) 潮湿环境版本	.	.	.
CR(Cleanroom)洁净室 - 洁净度4级 - 根据标准ISO 14644-1	.	.	.
Stericlean无菌版本	.	.	.
塑料 - Euromap 12/67 及SPI接口版本	.	.	.
喷涂 - ATEX (Europe), Factory Mutual 或 cCSAus (USA) 认证	.	.	.
NSF H1 食品级润滑油	.	.	.

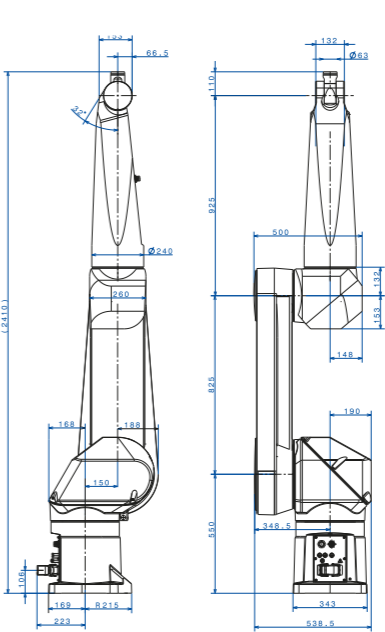
运动范围



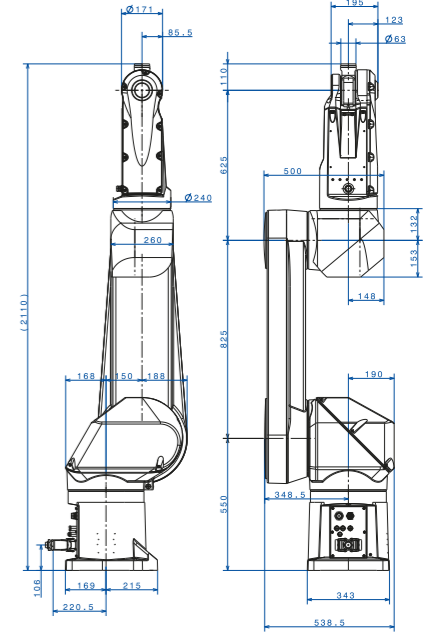
RX160 尺寸



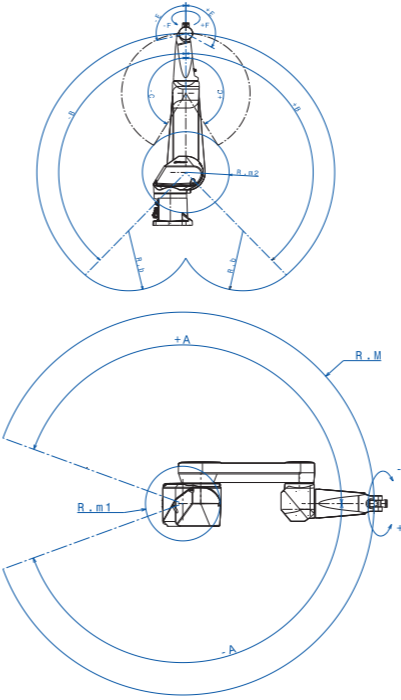
RX160L 尺寸



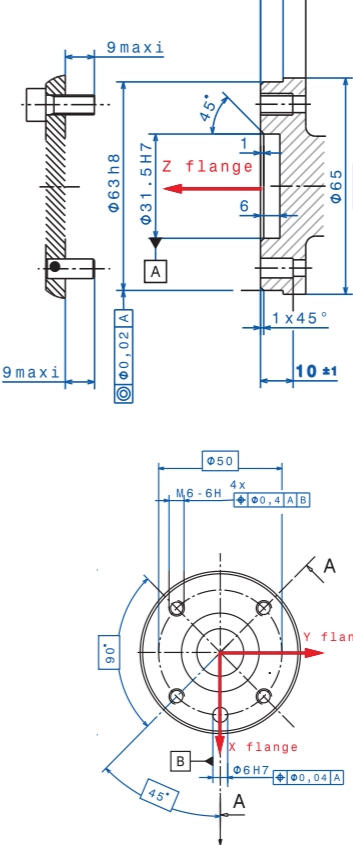
RX160 HD 尺寸



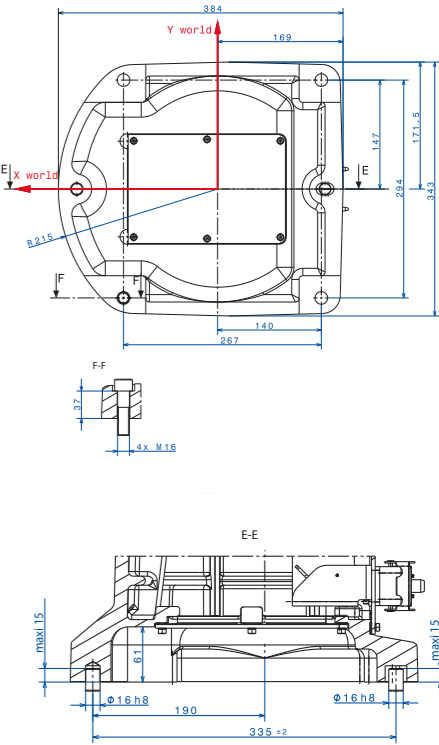
工作行程



手腕



安装 (不适用垂直电缆走线机型)



(1) 在特定条件下
(2) 使用软件进行设置, 可达 ± 18000°



■ 史陶比尔公司 ○ 代理商

史陶比尔集团 在全球的分布

www.staubli.com