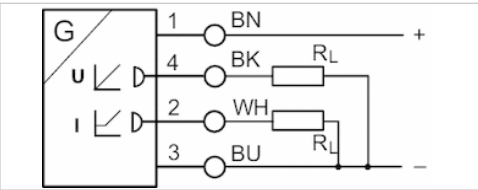


# 传感器, 系列 SM6

- 6 mm 沟槽
- 带电缆
- 线芯外露部分镀锡, 4-针
- 带位移测量传感器, 测量范围为 32 ... 256 mm
- 模拟量
- 直接安装用于系列 PRA, PRE, CCI, KPZ, SSI, GPC, CVI
- 间接安装用于系列 TRB, ITS, 167, MNI, ICM, TRR



合格证书	cULus
最低 / 最高环境温度	-20 ... 70 °C
防护等级	IP67
输出信号	0 - 10 V DC, 4 - 20 mA
静态电流 ( 无负荷 )	25 mA
负载电阻 max.	500 Ω
周期和随机偏差	≤ 10 %
扫描间隔	1 ms
分辨率 最大测量范围	0,05 mm
重复精度 最大测量范围	0,1 mm
线性偏差	0,3 mm
扫描速度	3 m/s
显示	发光二极管
发光二极管状态显示	黄色
振动阻力	10 - 55 Hz, 1 mm
冲击阻力	30 g / 11 ms
电缆长度 L	2 m

## 技术数据

物料号	适用于	连接方式型	电缆长度 L	最大测量范围	全长传感器 A
R412010141	PRA, PRE, CCI, KPZ, SSI, GPC, CVI	模拟量	2 m	32 mm	45 mm
R412010143	PRA, PRE, CCI, KPZ, SSI, GPC, CVI	模拟量	2 m	64 mm	77 mm
R412010262	PRA, PRE, CCI, KPZ, SSI, GPC, CVI	模拟量	2 m	96 mm	109 mm
R412010264	PRA, PRE, CCI, KPZ, SSI, GPC, CVI	模拟量	2 m	128 mm	141 mm
R412010411	PRA, PRE, CCI, KPZ, SSI, GPC, CVI	模拟量	2 m	160 mm	173 mm
R412010413	PRA, PRE, CCI, KPZ, SSI, GPC, CVI	模拟量	2 m	192 mm	205 mm
R412010415	PRA, PRE, CCI, KPZ, SSI, GPC, CVI	模拟量	2 m	224 mm	237 mm
R412010417	PRA, PRE, CCI, KPZ, SSI, GPC, CVI	模拟量	2 m	256 mm	269 mm

物料号	结构
R412010141	短路保护 反极性保护 过载保护
R412010143	短路保护 反极性保护 过载保护
R412010262	短路保护 反极性保护 过载保护
R412010264	短路保护 反极性保护 过载保护
R412010411	短路保护 反极性保护 过载保护
R412010413	短路保护 反极性保护 过载保护

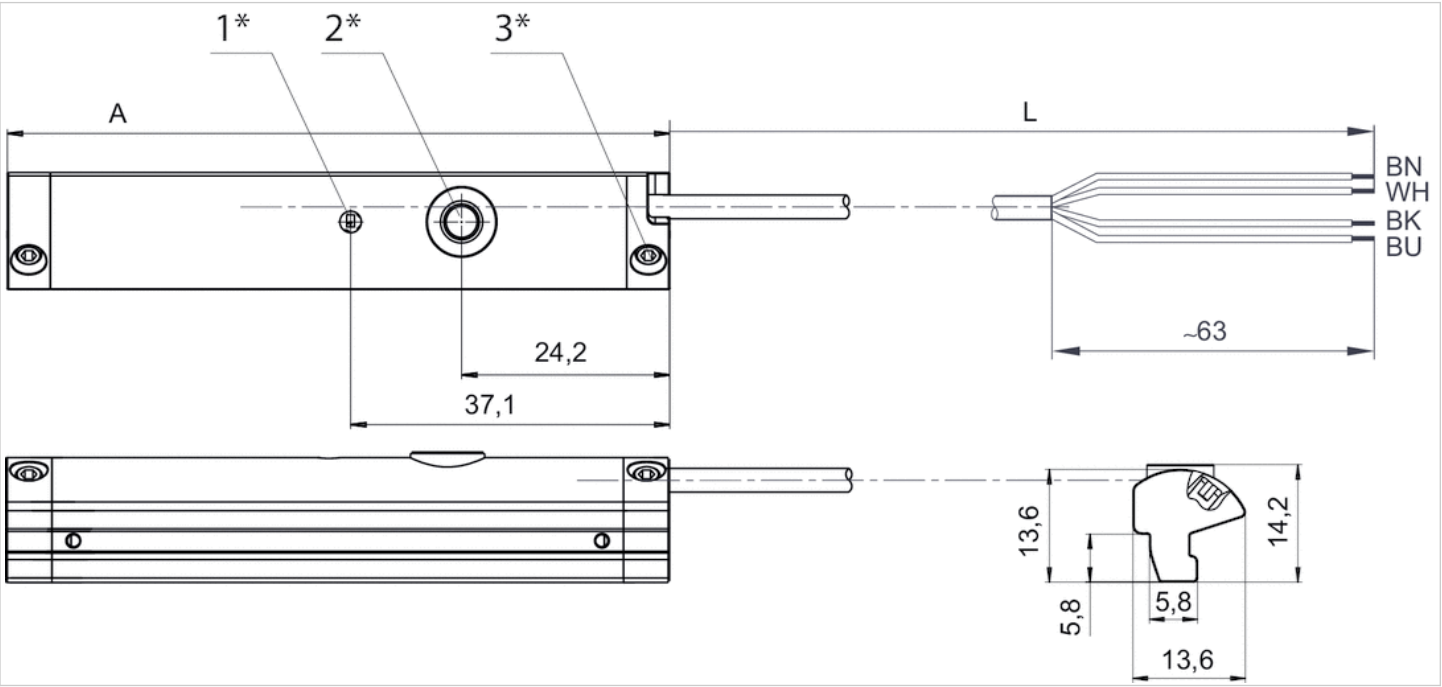
物料号	结构
R412010415	短路保护 反极性保护 过载保护
R412010417	短路保护 反极性保护 过载保护

技术信息

材料	
外壳	聚酰胺(尼龙), 增强型玻璃纤维
电缆外皮	聚氨酯

规格

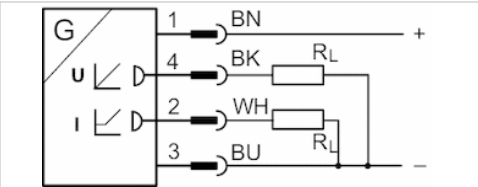
规格



1\* = LED 灯 2\* = 示教按键 3\* = 螺纹销钉 M3x11  
 L = 电缆长度  
 (1) BN=棕色  
 (2) WH=白色  
 (3) BU=蓝色  
 (4) BK=黑色  
 A = 传感器长度

# 传感器, 系列 SM6

- 6 mm 沟槽
- 带电缆
- 多芯插头, M8x1, 4-针, 带滚花螺钉
- 带位移测量传感器 , 测量范围为 32 ... 256 mm
- 模拟量
- 直接安装用于系列 PRA, PRE, CCI, KPZ, SSI, GPC, CVI
- 间接安装用于系列 TRB, ITS, 167, MNI, ICM, TRR



合格证书	cULus
最低 / 最高环境温度	-20 ... 70 °C
防护等级	IP67
输出信号	0 - 10 V DC, 4 - 20 mA
静态电流 ( 无负荷 )	25 mA
最小 / 最大运行电压 DC	15 ... 30 V DC
扫描间隔	1 ms
分辨率 最大测量范围	0,05 mm
重复精度 最大测量范围	0,1 mm
线性偏差	0,3 mm
扫描速度	3 m/s
显示	发光二极管
发光二极管状态显示	黄色
振动阻力	10 - 55 Hz, 1 mm
冲击阻力	30 g / 11 ms
电缆长度 L	0,3 m

## 技术数据

物料号	适用于	连接方式型	电缆长度 L	最大测量范围	全长 传感器 A
R412010142	PRA, PRE, CCI, KPZ, SSI, GPC, CVI	模拟量	0,3 m	32 mm	45 mm
R412010144	PRA, PRE, CCI, KPZ, SSI, GPC, CVI	模拟量	0,3 m	64 mm	77 mm
R412010263	PRA, PRE, CCI, KPZ, SSI, GPC, CVI	模拟量	0,3 m	96 mm	109 mm
R412010265	PRA, PRE, CCI, KPZ, SSI, GPC, CVI	模拟量	0,3 m	128 mm	141 mm
R412010410	PRA, PRE, CCI, KPZ, SSI, GPC, CVI	模拟量	0,3 m	160 mm	173 mm
R412010412	PRA, PRE, CCI, KPZ, SSI, GPC, CVI	模拟量	0,3 m	192 mm	205 mm
R412010414	PRA, PRE, CCI, KPZ, SSI, GPC, CVI	模拟量	0,3 m	224 mm	237 mm
R412010416	PRA, PRE, CCI, KPZ, SSI, GPC, CVI	模拟量	0,3 m	256 mm	269 mm

物料号	结构
R412010142	短路保护 反极性保护 过载保护
R412010144	短路保护 反极性保护 过载保护
R412010263	短路保护 反极性保护 过载保护
R412010265	短路保护 反极性保护 过载保护
R412010410	短路保护 反极性保护 过载保护
R412010412	短路保护 反极性保护 过载保护

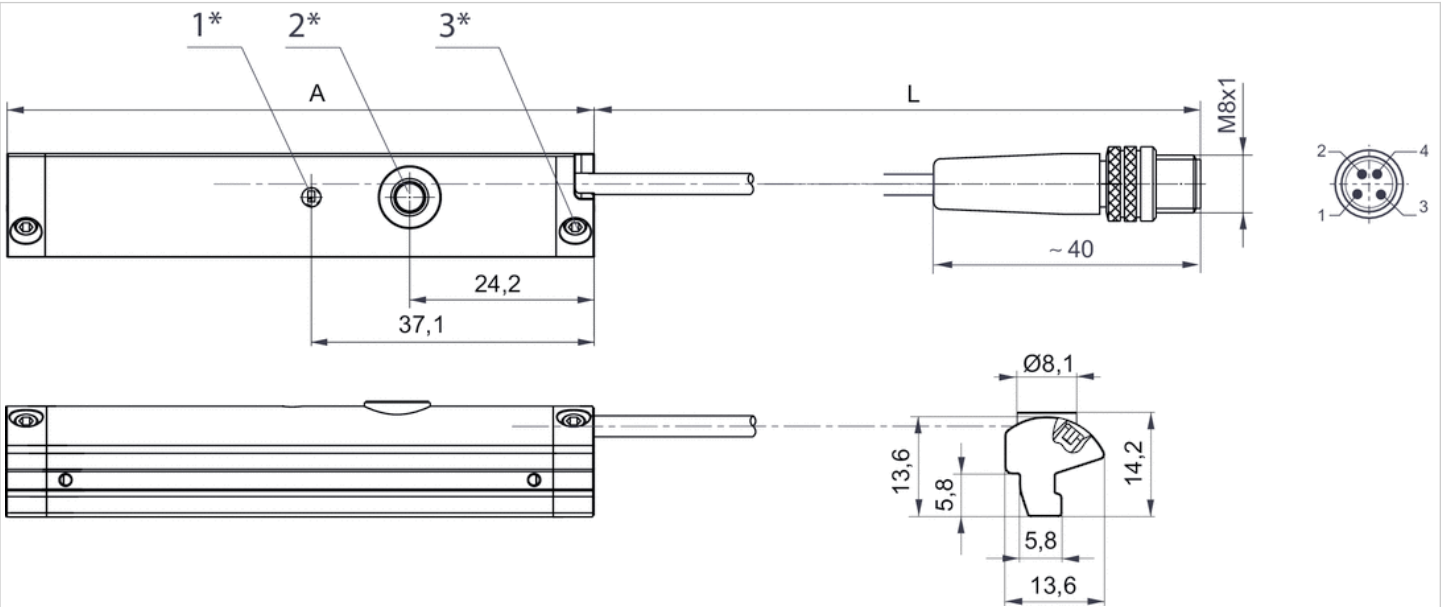
物料号	结构
R412010414	短路保护 反极性保护 过载保护
R412010416	短路保护 反极性保护 过载保护

技术信息

材料	
外壳	聚酰胺(尼龙), 增强型玻璃纤维
电缆外皮	聚氨酯

规格

规格



1\* = LED 灯 2\* = 示教按键 3\* = 螺纹销钉 M3x11  
 L = 电缆长度  
 引脚设置 : 1 = (+), 2 = (OUT 1) 3 = (GND), 4 = (OUT 2), EN 60947-5-7  
 A = 传感器长度

# 传感器固定设备, 系列 CB1

- 用于系列 ST6, SN2, SN6, SN1, SM6, SM6-AL
- 用于安装在气缸上 C12P, ITS



重量
 见下表

## 技术数据

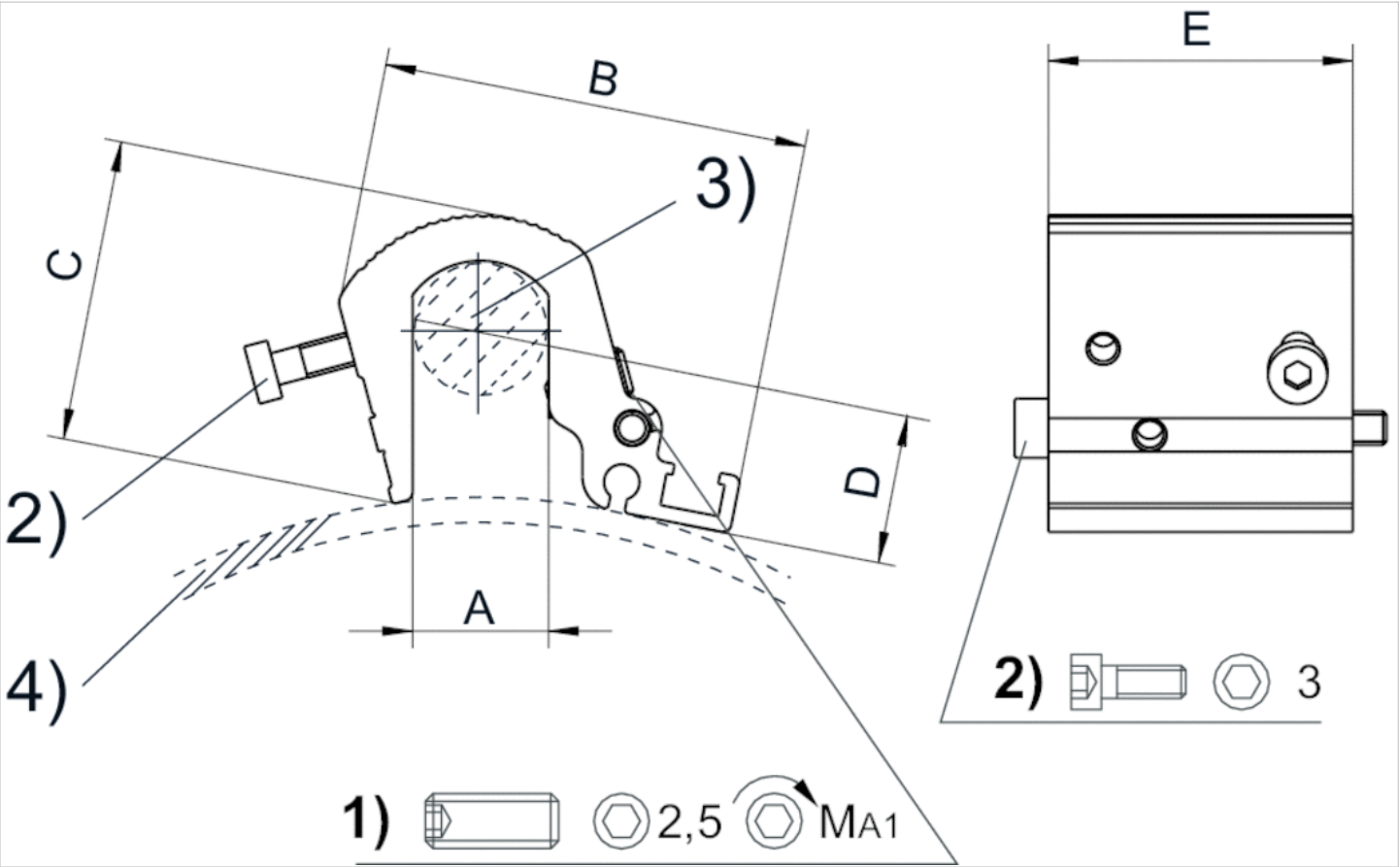
物料号	气缸 Ø	气缸 Ø	用于系列	重量
	最小	最大		
R412017979	160 mm	200 mm	ST6, SN2, SN6, SN1, SM6, SM6-AL	0,058 kg
R412017980	250 mm	320 mm	ST6, SN2, SN6, SN1, SM6, SM6-AL	0,073 kg

供货内容范围：包括固定螺栓

## 技术信息

材料	
	铝材

规格



1) 夹紧螺销 2) 传感器固定螺钉 3) 拉杆 4) 气缸外形

规格

物料号	气缸 Ø	A	B	C	D	E	MA1 [Nm]
R412017979	200 mm	16	51	36	6.8	36	2
R412017980	320 mm	24	56	44.5	6.8	36	2

供货内容范围：包括固定螺栓

# 传感器固定设备, 系列 CB1

- 用于系列 ST6, SM6
- 用于安装在气缸上 MNI, ICM



重量
 见下表

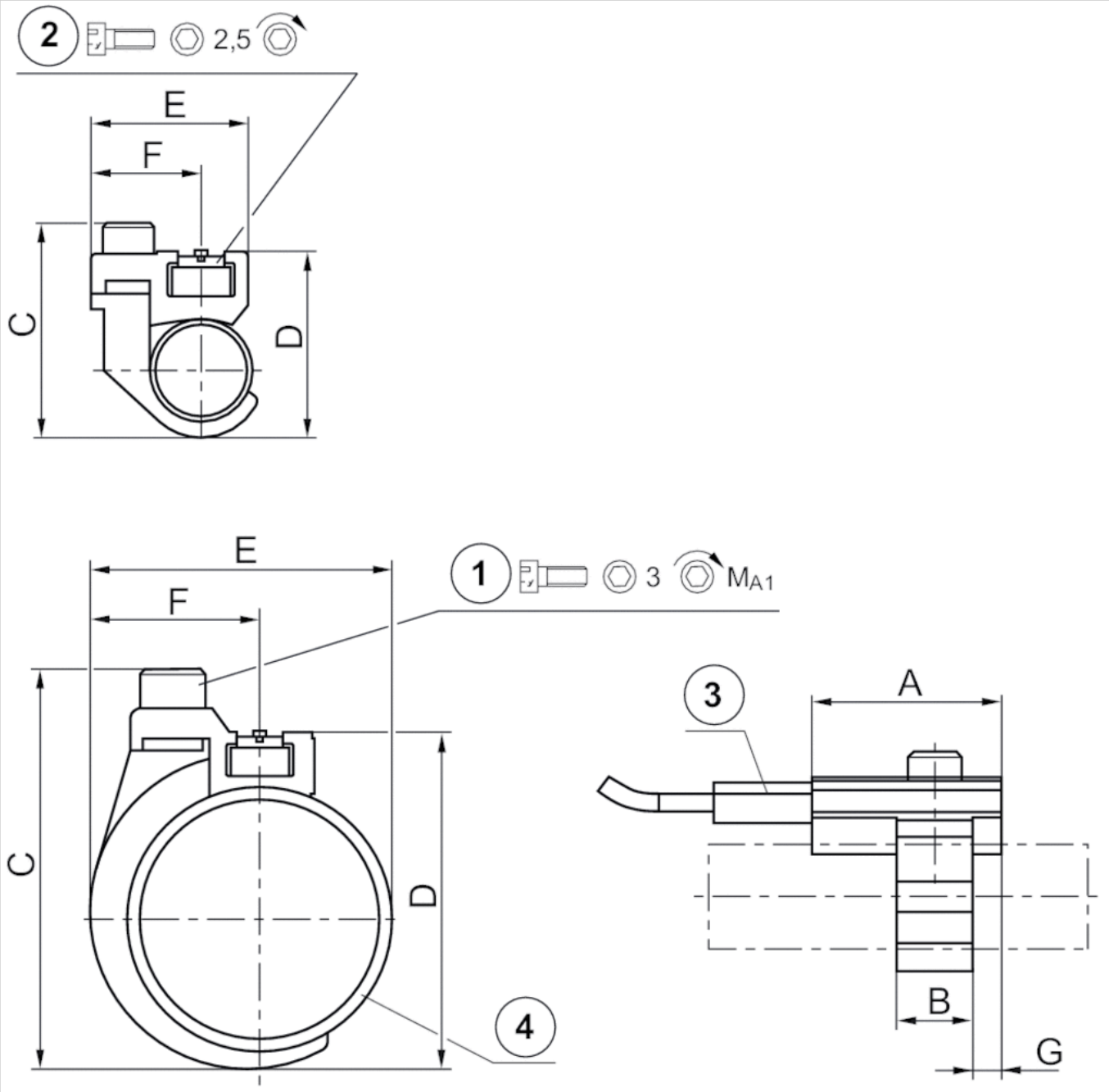
## 技术数据

物料号	气缸 Ø	用于系列	重量
	最小		
1827020296	10 mm	ST6, SM6	0,009 kg
1827020297	12 mm	ST6, SM6	0,01 kg
1827020298	16 mm	ST6, SM6	0,014 kg
1827020299	20 mm	ST6, SM6	0,014 kg
1827020300	25 mm	ST6, SM6	0,015 kg

## 技术信息

材料	
	铝材

规格



1 ) 固定螺钉 2 ) 传感器固定螺钉 3 ) 传感器 4 ) 气缸外形

规格

物料号	A	B	C	D	E	F	G	1)	MA1 [Nm]
1827020296	20	8	24	19	17.5	11.8	3	M3x8	1 +0,2
1827020297	20	8	26	22	19	11.8	3	M3x8	1 +0,2
1827020298	20	12	34	30	23	13.8	4	M4x10	2 +0,3
1827020299	20	12	38	32	26	13.8	4	M4x10	2 +0,3
1827020300	20	12	43	37	31	13.8	4	M4x10	2 +0,3



# 传感器固定设备, 系列 CB1

- 用于系列 ST6, SM6, SN1, SN2
- 用于安装在气缸上 TRB, C12P, CVI, 523



重量

0,031 kg

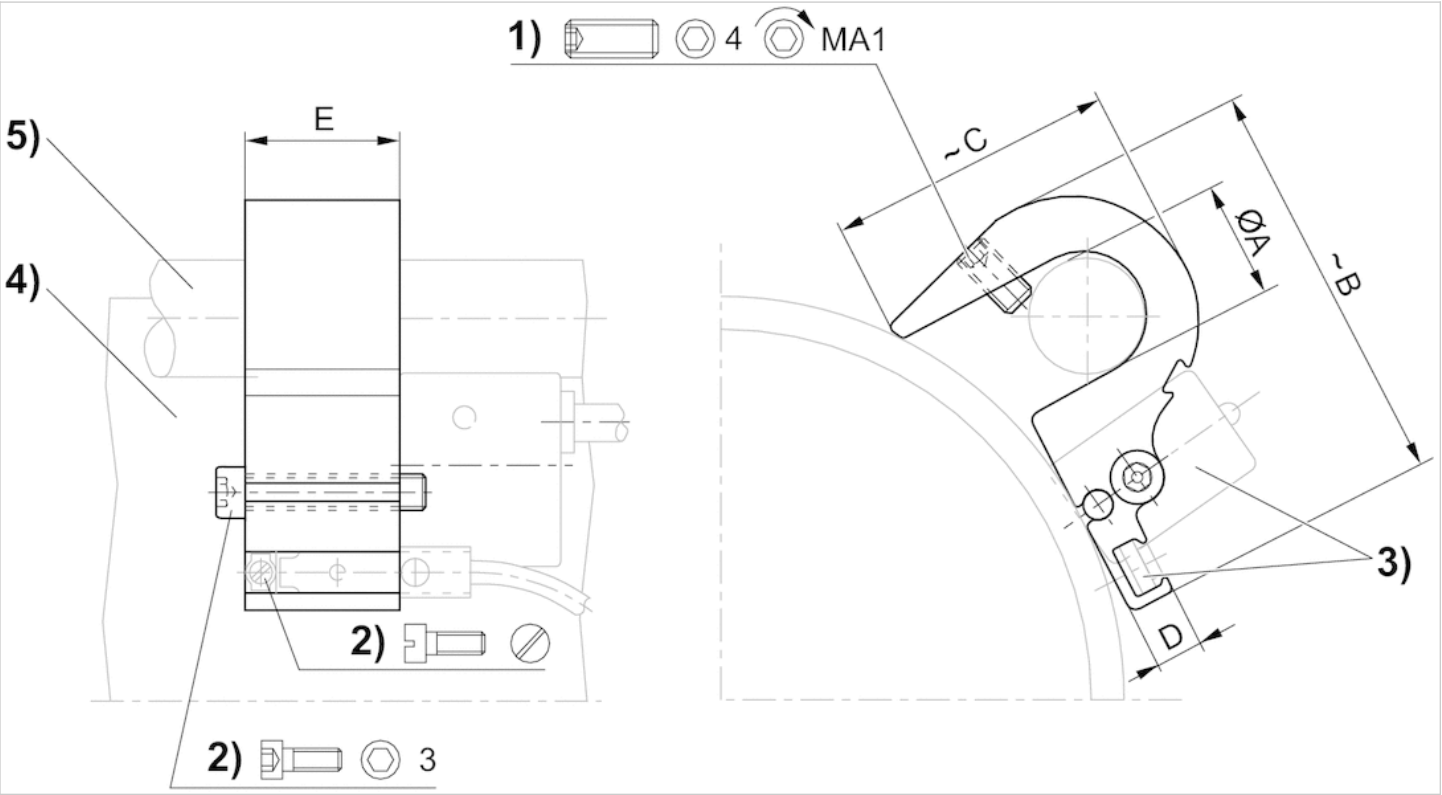
## 技术数据

物料号	气缸 Ø	气缸 Ø	用于系列
	最小	最大	
1827020292	125 mm	125 mm	ST6, SM6, SN1, SN2

## 技术信息

材料	
	铝材

规格



1 ) 螺纹夹紧销 2 ) 传感器固定螺钉 3 ) 传感器 4 ) 气缸 外形 5 ) 拉杆

规格

物料号	Ø A	B	C	D	E	1)	MA1 [Nm]
1827020292	12	45	29	6.5	21	M5x10	2

# 传感器固定设备, 系列 CB1

- 用于系列 ST6, SM6
- 用于安装在气缸上 TRB, C12P, 167, CVI, TRR, 523



重量

见下表

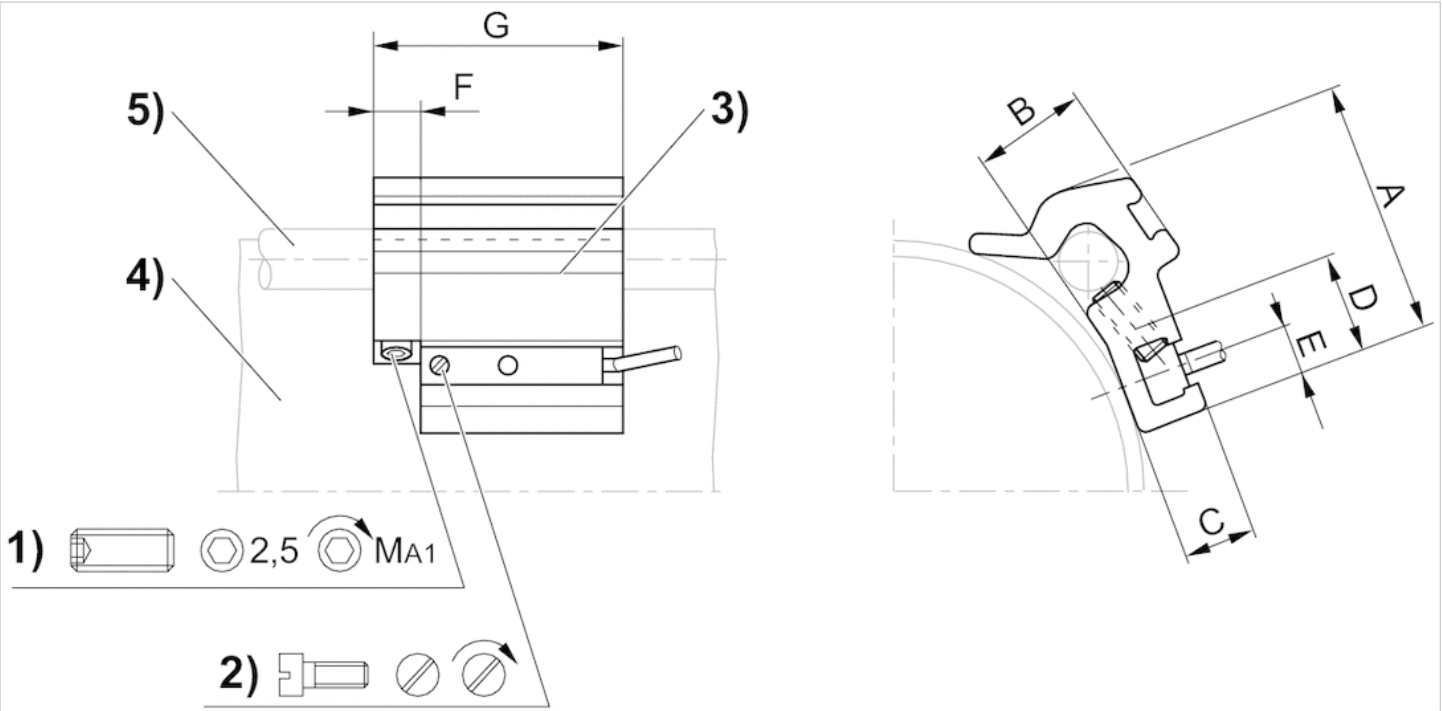
## 技术数据

物料号	气缸 Ø	气缸 Ø	用于系列	重量
	最小	最大		
1827020282	32 mm	40 mm	ST6, SM6	0,016 kg
1827020283	50 mm	63 mm	ST6, SM6	0,029 kg
1827020284	80 mm	100 mm	ST6, SM6	0,042 kg

## 技术信息

材料	
	铝材

规格



1 ) 螺纹夹紧销 2 ) 传感器固定螺钉 3 ) 传感器 4 ) 气缸 外形 5 ) 拉杆

规格

物料号	A	B	C	D	E	F	G	1)	MA1 [Nm]
1827020282	26	10	7	14	5	8	40	M5x8	2 ±0,2
1827020283	32.5	15.5	7	14	5	8	40	M5x10	2 ±0,2
1827020284	43	17	6.9	14	5	8	40	M5x16	2 ±0,2

# 传感器固定设备, 系列 CB1

- 用于系列 ST6, SM6
- 用于安装在气缸上 167



重量

0,01 kg

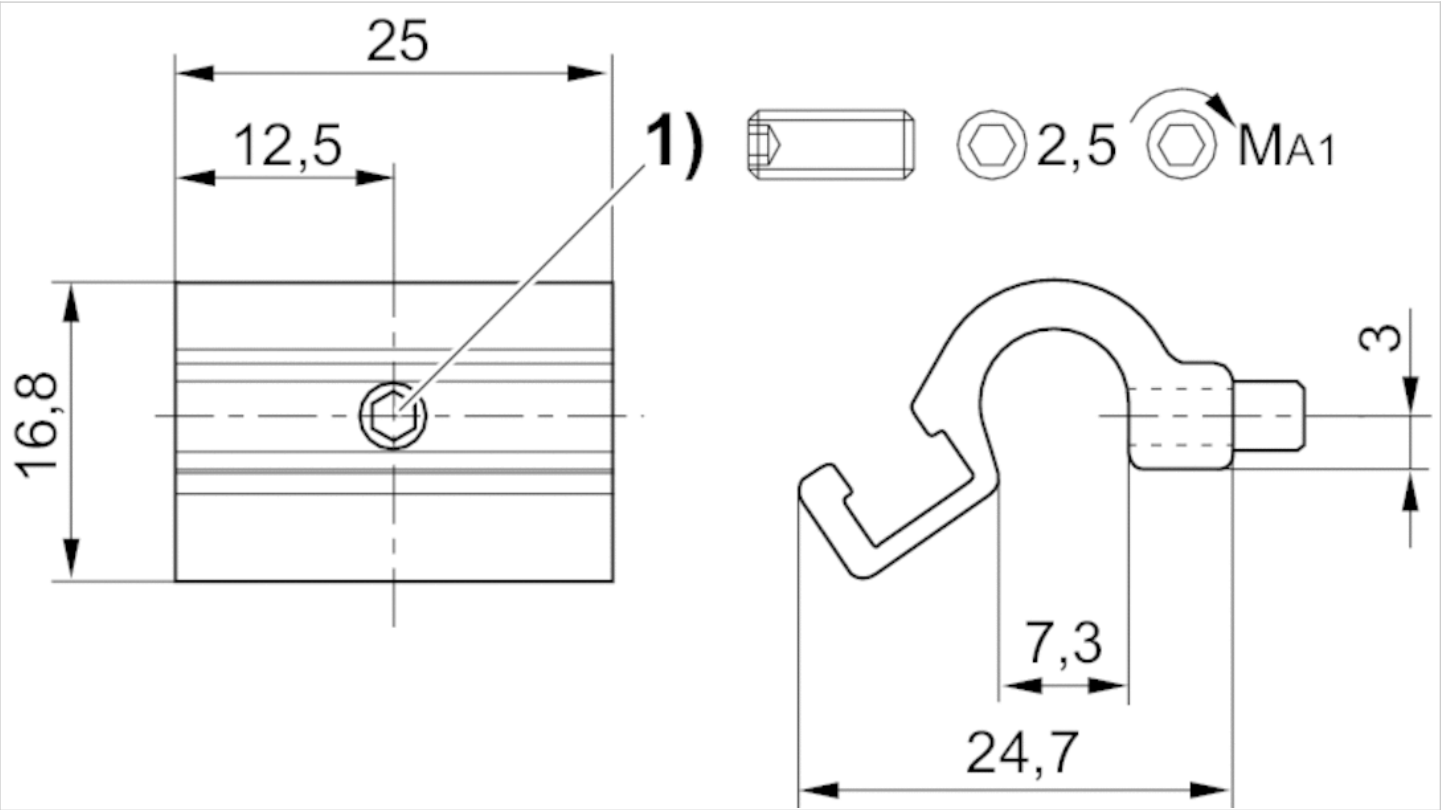
## 技术数据

物料号	气缸 Ø	用于系列	供货范围
	最大		
R412022357	25 mm	ST6, SM6	1 件

## 技术信息

材料	
	铝材

规格



1) 安装螺钉

规格

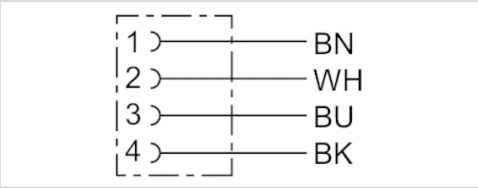
物料号	MA1 [Nm]
R412022357	1 + 0,3

# 圆形插头, 系列 CON-RD

- 多针插头 M8x1 4-针 A-编码 直的 180°
- 开放式电缆终端
- 带电缆
- UL (Underwriters Laboratories)
- 未屏蔽



最低 / 最高环境温度	-40 ... 85 °C
额定电压	48 V AC/DC
防护等级	IP67
导线截面	0,25 mm²
重量	见下表



## 技术数据

物料号	电流，最大值	芯数	电缆直径-Ø	电缆长度	认证	重量
1834484144	4 A	4	4,5 mm	3 m	UL (Underwriters Laboratories)	0,087 kg
1834484146	4 A	4	4,5 mm	5 m	UL (Underwriters Laboratories)	0,14 kg

## 技术信息

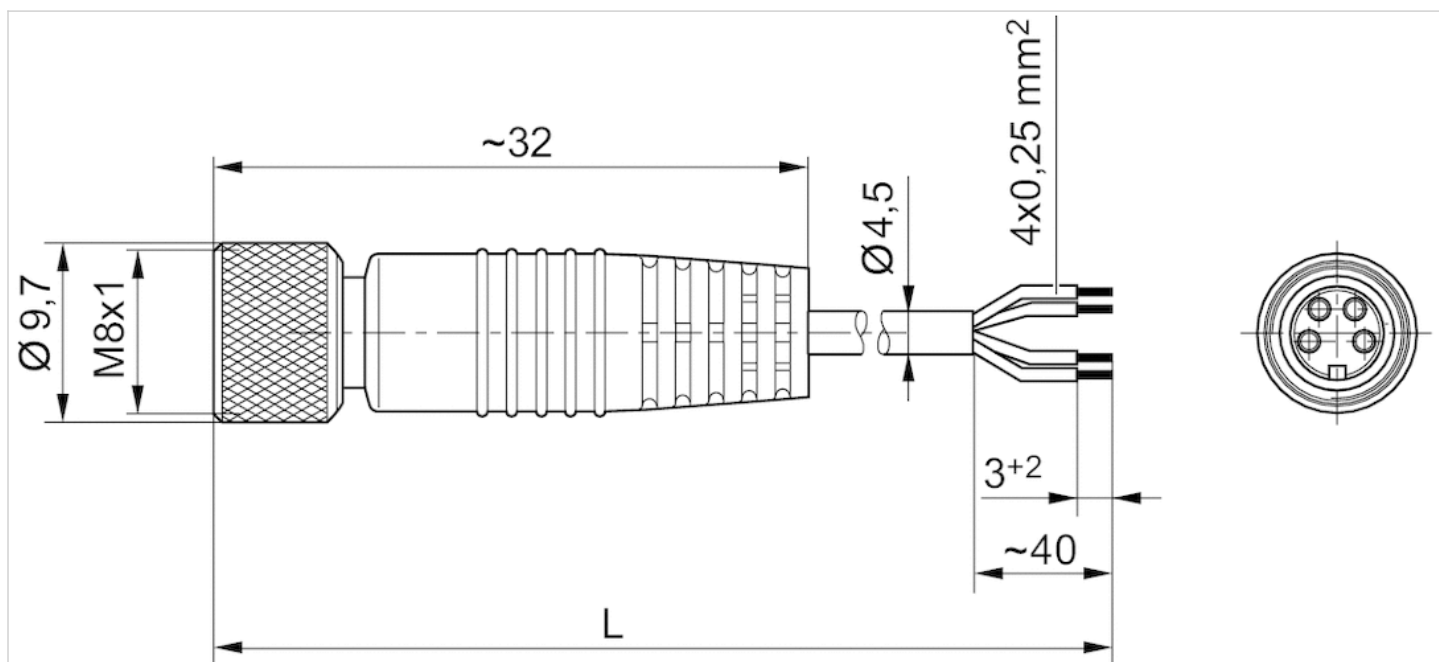
规定的保护等级只适用于已安装和检查的状态。

## 技术信息

材料	
外壳	聚氨酯
电缆外皮	聚氨酯

## 规格

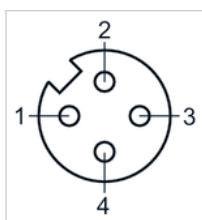
## 规格



L = 长度

## 线脚设置

## 极点图插座



- (1) BN=棕色
- (2) WH=白色
- (3) BU=蓝色
- (4) BK=黑色

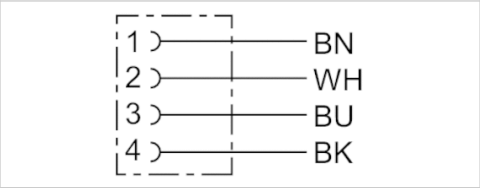


# 圆形插头, 系列 CON-RD

- 多针插头 M8x1 4-针 A-编码 呈 弯角 90°
- 开放式电缆终端
- 带电缆
- 未屏蔽



最低 / 最高环境温度	-25 ... 85 °C
额定电压	48 V AC/DC
防护等级	IP67
导线截面	0,25 mm²
重量	见下表



## 技术数据

物料号	电流，最大值	芯数	电缆直径-Ø	电缆长度	重量
1834484145	4 A	4	4,5 mm	3 m	0,086 kg
1834484147	4 A	4	4,5 mm	5 m	0,141 kg

## 技术信息

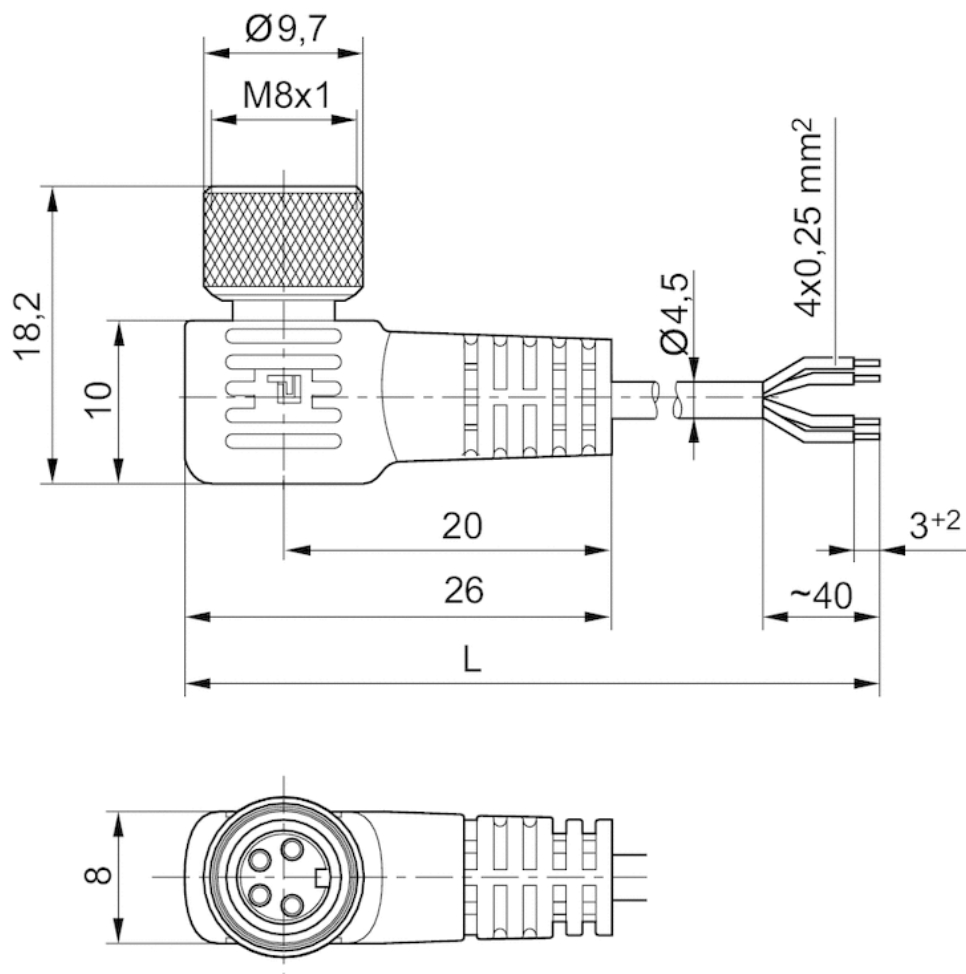
规定的保护等级只适用于已安装和检查的状态。

## 技术信息

材料	
外壳	聚氨酯
电缆外皮	聚氨酯

## 规格

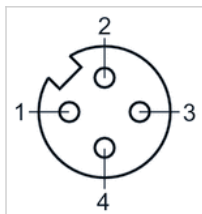
## 规格



L = 长度

## 线脚设置

## 极点图插座



- (1) BN=棕色
- (2) WH=白色
- (3) BU=蓝色
- (4) BK=黑色