

适配器, 系列 ACP

- 吸盘附件



重量

见下表

技术数据

物料号	接口 G	重量
2738405050	M5	0,009 kg
2738418040	G 1/8	0,028 kg
2738418060	G 1/8	0,032 kg
2738418080	G 1/8	0,03 kg
2738414100	G 1/4	0,045 kg

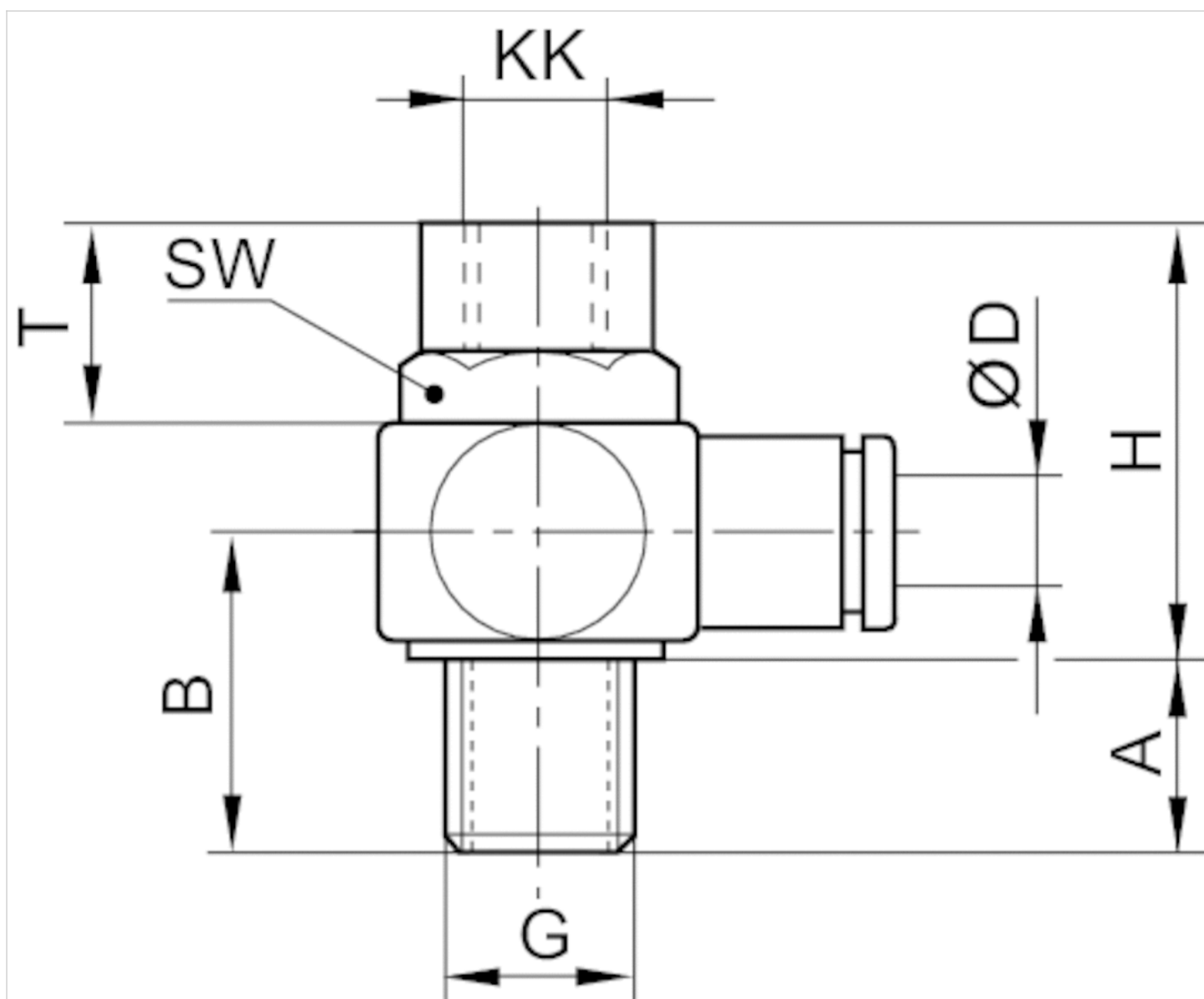
技术信息

适配器用于连接活塞杆与吸盘。侧面的D接口用于连接气管

技术信息

材料	
外壳	聚酰胺

规格



KK = 活塞杆螺纹
G = 吸盘连接螺纹

规格

物料号	G	KK	Ø D	A	B	H	T	SW	材料
2738405050	M5	M5	4	4,5	10,5	21	5,5	8	聚酰胺
2738418040	G 1/8	M4	6	5,5	14,5	30	8	14	聚酰胺
2738418060	G 1/8	M6	6	5,5	14,5	30	8	14	聚酰胺
2738418080	G 1/8	M8	6	5,5	14,5	30	8	14	聚酰胺
2738414100	G 1/4	M10x1,25	8	8,5	17,5	31	10	17	聚酰胺

KK = 活塞杆螺纹
G = 吸盘连接螺纹

真空-在线过滤器, 系列 VFI

- G 1/8 G 1/4 G 3/8 G 1/2



结构特点

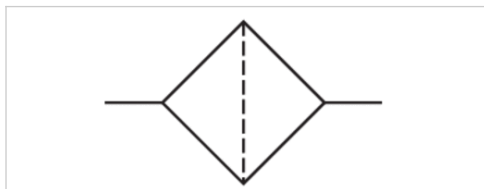
介质

重量

真空过滤器

压缩空气

见下表



技术数据

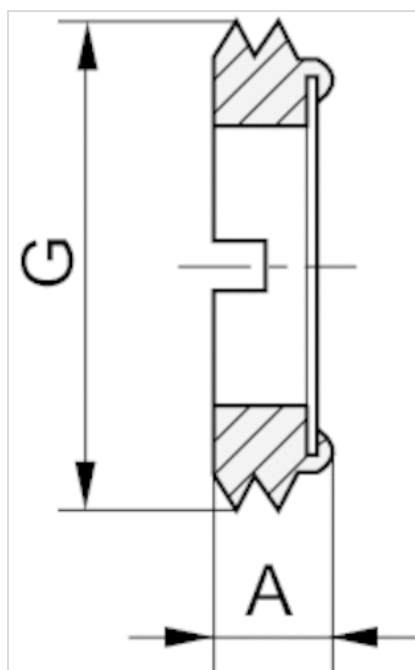
物料号	接口	重量
2737000180	G 1/8	0,002 kg
2737000140	G 1/4	0,005 kg
2737000380	G 3/8	0,009 kg
2737000120	G 1/2	0,009 kg

技术信息

材料	
外壳	黄铜
滤芯	锡青铜

规格

规格



规格

物料号	接口 G	A
2737000180	G 1/8	3.5
2737000140	G 1/4	5
2737000380	G 3/8	5
2737000120	G 1/2	5

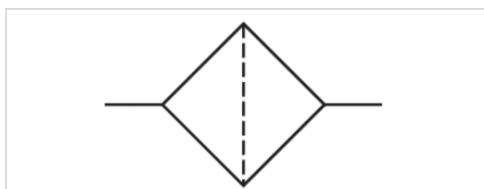
真空-在线过滤器, 系列 VFI

- 过滤器气孔直径 50 µm



结构特点
 最低 / 最高环境温度
 介质
 滤清器滤芯
 过滤器气孔直径
 固定方式
 25° C时最大过压
 50° C时最大过压
 每次操作时的最大真空度
 重量

真空过滤器
 0 ... 50 °C
 压缩空气
 可替换
 50 µm
 线路安装
 7 bar
 5 bar
 99 %
 见下表



技术数据

物料号	类型	外部-Ø	内部-Ø	流量 Qn	重量
R412010112	VFI-6/4	6 mm	4 mm	32 l/min	0,007 kg
R412010113	VFI-8/6	8 mm	6 mm	66 l/min	0,012 kg

额定流量 ($\Delta p = 40 \text{ mbar}$)

技术信息

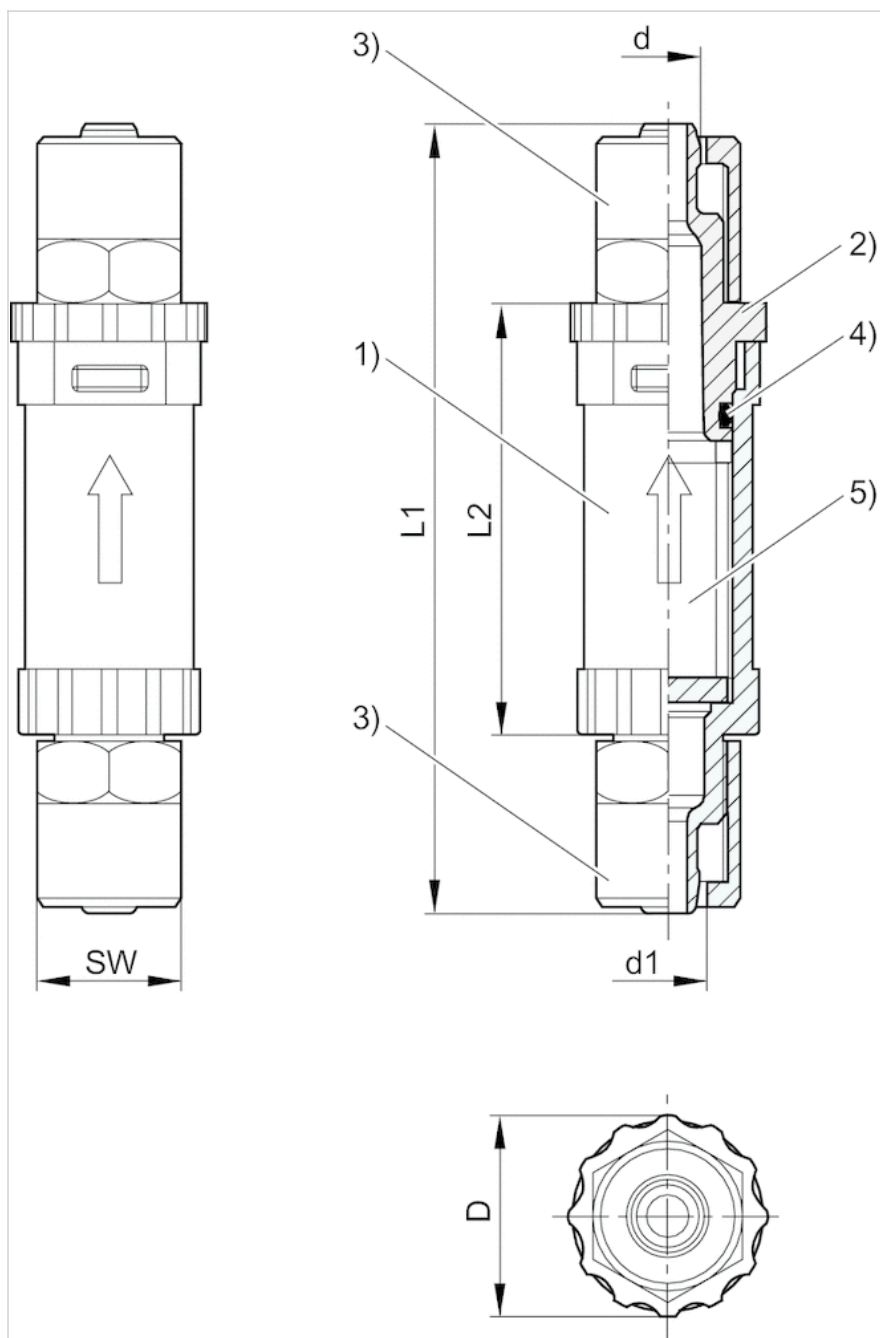
合适的连接：聚氨酯和聚乙烯塑料软管

技术信息

材料	
外壳	聚酰胺
密封	丙烯树脂
滤芯	聚丙烯 聚酰胺

规格

规格



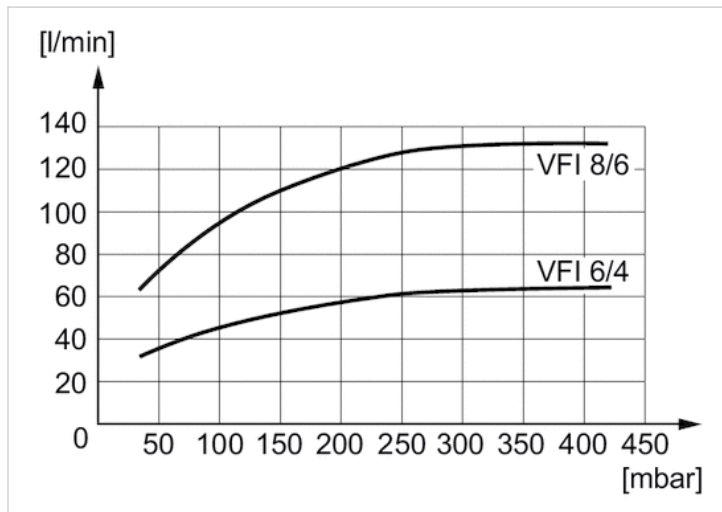
- 1) 线形过滤器壳，透明
- 2) 过滤器盖，配有卡口式连接
- 3) 锁紧螺母
- 4) O-环
- 5) 过滤器

规格

物料号	类型	外部-Ø	内部-Ø	d	d1	D	L1	L2	SW
R412010112	VFI-6/4	6 mm	4 mm	4	6.2	16	62	34	12
R412010113	VFI-8/6	8 mm	6 mm	6	8.2	23	70	41	14

配图

特性 (流量)



备用过滤器, 系列 VFI

- 适用于 真空-在线过滤器

- 过滤器气孔直径 50 µm



结构特点

最低 / 最高环境温度

介质

过滤器气孔直径

重量

真空过滤器

0 ... 50 °C

压缩空气

50 µm

见下表

技术数据

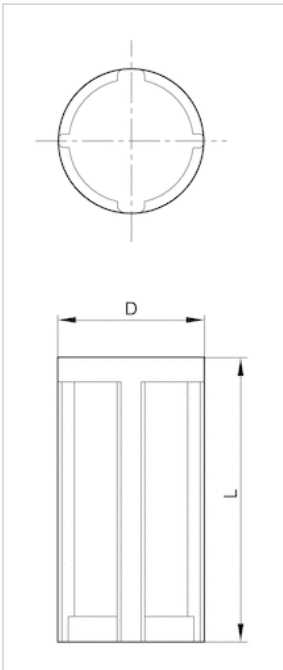
物料号	类型	重量
R412010114	VFI-6/4	0,004 kg
R412010115	VFI-8/6	0,005 kg

技术信息

材料	
滤芯	聚丙烯 聚酰胺

规格

规格

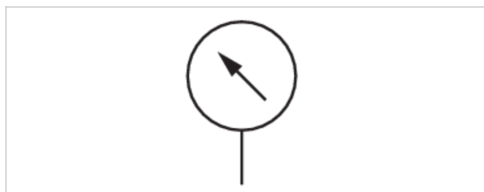


规格

物料号	类型	D	L
R412010114	VFI-6/4	10.4	20.5
R412010115	VFI-8/6	16.2	22.5

压力表, 系列 PG1-SNL

- 接口 后侧
- 背景颜色 黑色
- 刻度颜色 绿色, 白色
- 观察玻璃窗 聚苯乙烯
- 单位 bar
- 单位 psi
- 适合ATEX



结构特点

- 密封
- 标准化
- 质量等级
- 最低 / 最高环境温度
- 介质
- 主刻度单位 (外部)
- 主刻度颜色 (外部)
- 辅助刻度单位 (内部)
- 辅助刻度颜色 (内部)
- 背景颜色
- 指针颜色
- 重量

波登管式压力表

- 轴向
- EN 837-1
- 1,6
- 40 ... 60 °C
- 压缩空气
- bar
- 绿色
- psi
- 白色
- 黑色
- 白色
- 0,06 kg

技术数据

物料号	压缩空气连接	额定直径	应用	显示范围	进气压力	刻度数值
1827231053	G 1/8	40 mm	-0,8 ... 0	-1 ... 0	-1 ... 0 bar	0,1

单独订购密封 1829202004。

技术信息

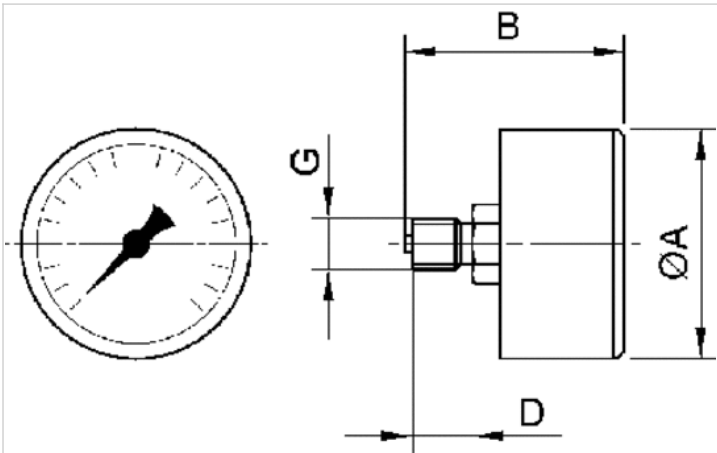
单独订购轴向密封件

技术信息

材料	
外壳	丙烯腈合成材料
螺纹	黄铜
观察玻璃窗	聚苯乙烯

规格

规格



尺寸按mm

G	额定直径	Ø A	B	D
G 1/8	40 mm	39	44	10

压力传感器, 系列 PE5

- 开关压力范围 -1 ... 0 bar
- 电子的
- 输出信号 相似的 4 ... 20 mA
- 输出信号 数字化 2 个输出端 1 个输出端
- IO-Link
- 电子连接 多芯插头 M12x1 4-针
- 压缩空气连接 内螺纹 G 1/4 快插接头 Ø 4



类型	电子的
合格证书	CE认证, cULus, RoHS, 符合 REACH 标准, 不含LABS
最低 / 最高环境温度	0 ... 60 °C
介质温度范围	0 ... 60 °C
介质	压缩空气 (最大 40 µm)
压缩空气中的最大含油量	40 mg/m ³
测量尺寸	相对压力
显示	LCD 显示器, 4位, 颜色可调 : 绿色或红色
显示可设置为	bar psi kPa MPa inHg
开关逻辑电路	常开/常闭(可调节)
超压保险	5 bar
冲击阻力 max.	30 g
振动阻力	5 g (10 - 150 Hz)
精度 (100%满量程)	±1,5% 10 - 30°C的温度范围 ± 2 % 包括温度波动
重复精度按% (相对于终值)	± 0,2 %
转换时间	5 ms
开关点	调节范围0 ... 100%
返回连接点	调节范围0 ... 100%
滞环	可调节的
磁滞现象缓冲	可调节的
窗口功能	可调节的
工作电压DC 最小/最大	17 ... 30 V DC
模拟式输出端	0 - 10 V DC, 4 - 20 mA
静态电流 接收	40 mA
模拟输出端线性	终值误差±0,5%
负载电阻 max.	600 Ω
防短路能力	最大 600 欧姆 (电流输出端) 最小 3 k 欧姆 (电压输出端)
固定方式	直接安装到 DIN 导轨或壁挂式安装 用于通过安装组件进行配电盘装配 通过电极双接头
防护等级	IP65 IP67 与 安装 接线
电子连接	多芯插头 M12x1 4-针
重量	0,04 kg

技术数据

物料号		开关压力范围	输出信号
		最小/最大	模拟量
R412010761		-1 ... 0 bar	-
R412010760		-1 ... 0 bar	-
R412010769		-1 ... 0 bar	1 个输出端-0 - 10 V DC-4 ... 20 mA
R412010768		-1 ... 0 bar	1 个输出端-0 - 10 V DC-4 ... 20 mA
R412010775		-1 ... 0 bar	-
R412010774		-1 ... 0 bar	-

物料号	输出信号	压缩空气连接	图片
	数字化		
R412010761	2 个输出端-PNP, NPN, Push-pull	内螺纹, G 1/4	Fig. 1
R412010760	2 个输出端-PNP, NPN, Push-pull	快插接头, Ø 4	Fig. 2
R412010769	1 个输出端-PNP, NPN, Push-pull	内螺纹, G 1/4	Fig. 1
R412010768	1 个输出端-PNP, NPN, Push-pull	快插接头, Ø 4	Fig. 2
R412010775	1 个输出端-PNP, NPN, 推-拉, 1 x IO-Link	内螺纹, G 1/4	Fig. 1
R412010774	1 个输出端-PNP, NPN, 推-拉, 1 x IO-Link	快插接头, Ø 4	Fig. 2

技术信息

背面可替换的压力连接管 (G1/4) (用栓塞密封)

显示屏的颜色可调成红色或绿色

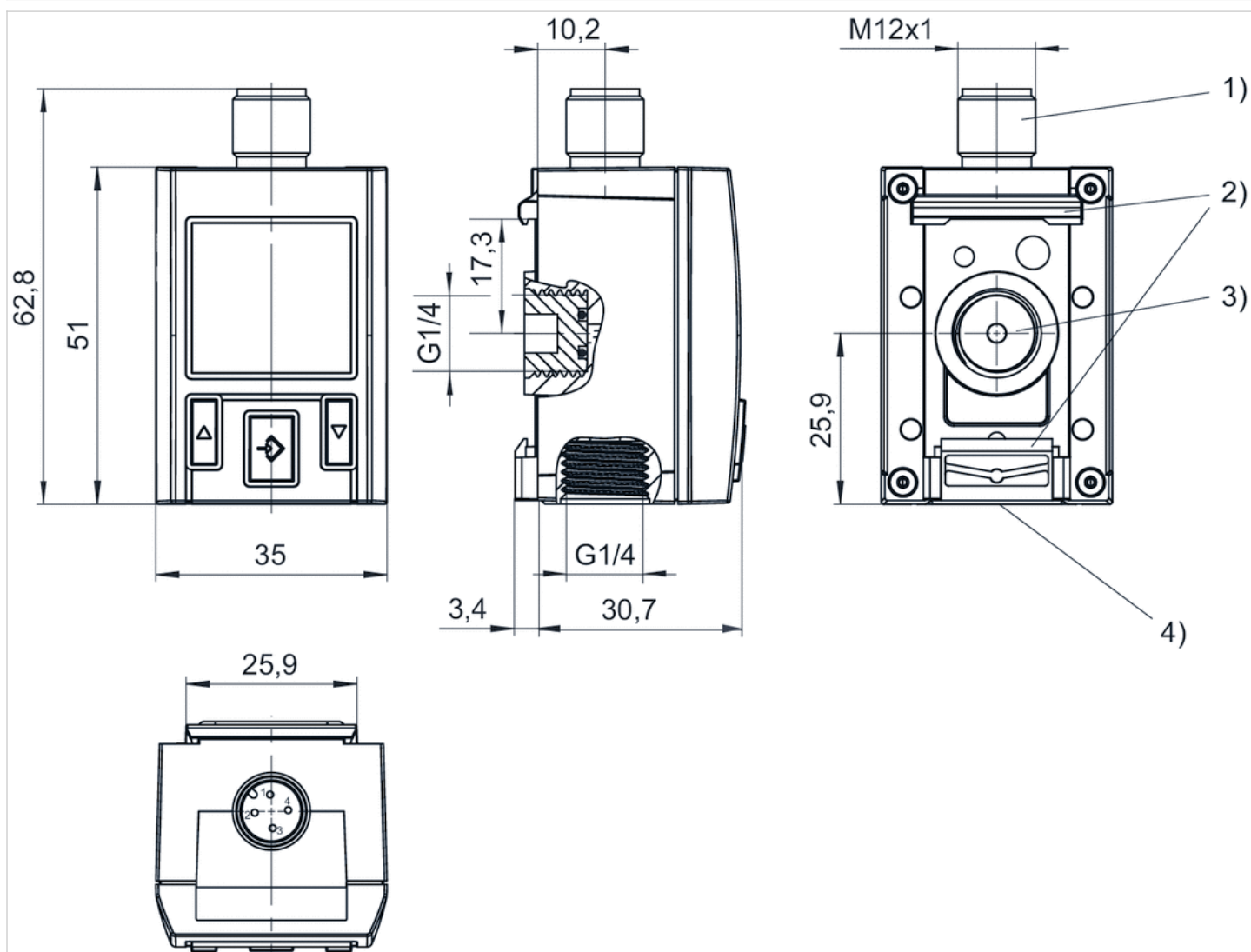
可在媒体中心下载压力传感器的 PE5 的 IO-Link 设备描述 (IODD)。

技术信息

材料	
外壳	聚碳酸酯
密封	丙烯酸树脂
封闭塞	聚甲醛
电子连接	铝材, 铝阳极氧化处理, 发黑

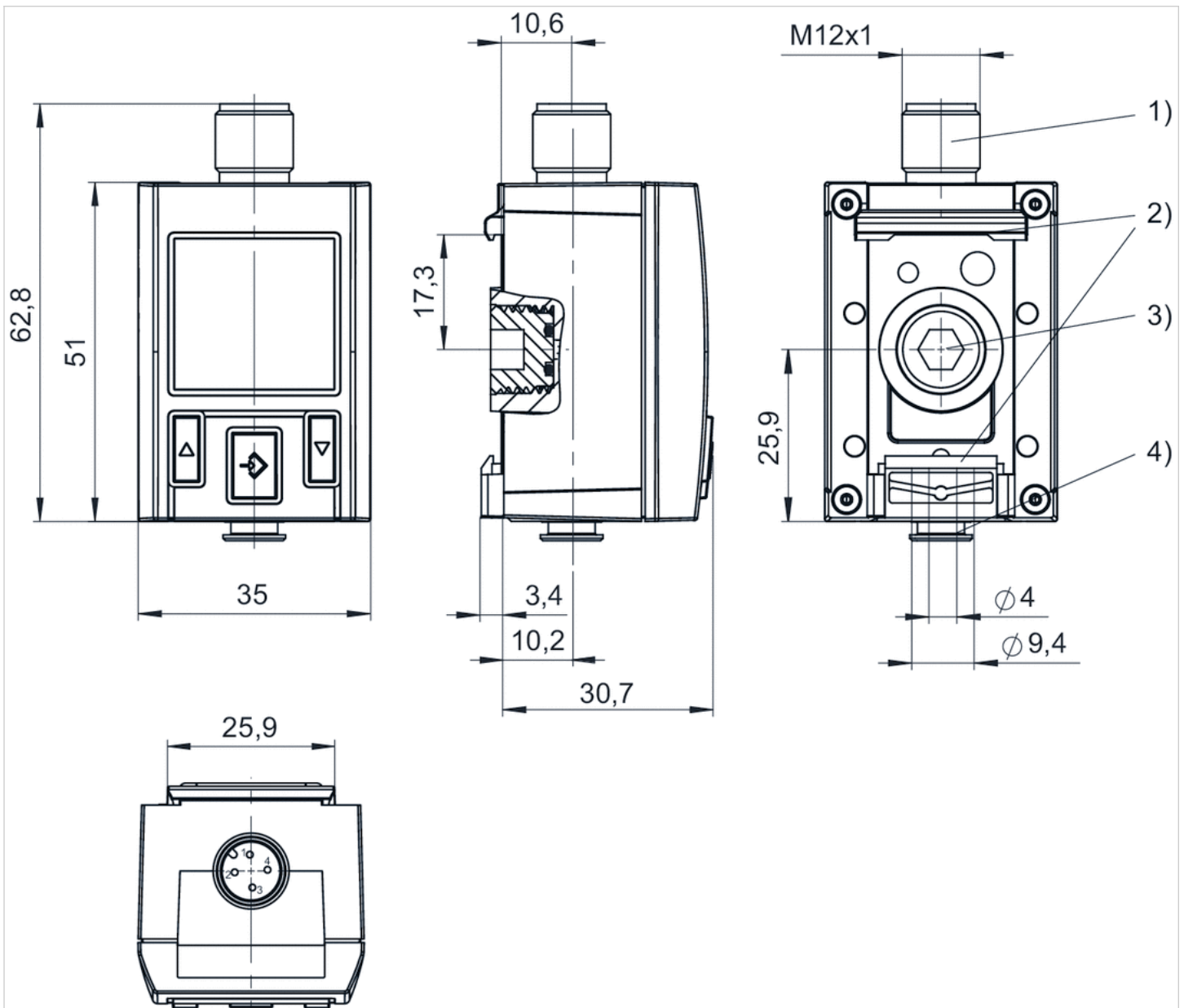
规格

Fig. 1



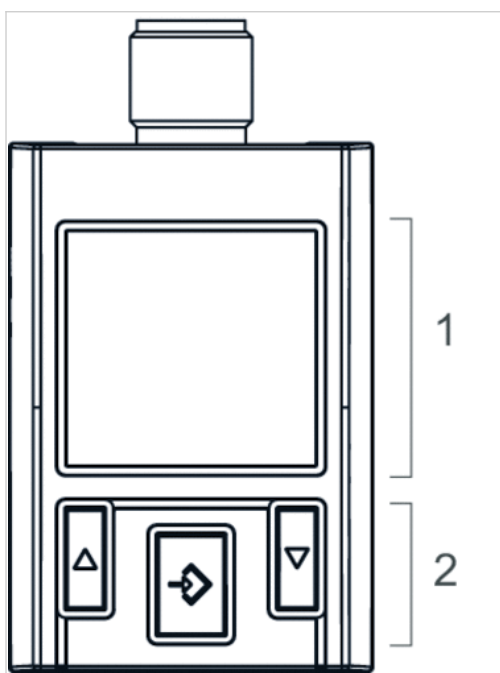
- 1) 电气连接 M12x1
- 2) 用于 DIN 导轨安装或壁挂式安装的安装件
- 3) 用柱塞密封可替换的压力连接管 (G1/4)
- 4) 压力连接管 G1/4

Fig. 2



- 1) 电气连接 M12x1
- 2) 用于 DIN 导轨安装或壁挂式安装的安装件
- 3) 用柱塞密封可替换的压力接管 (G1/4)
- 4) 软管压力接口直径 $\varnothing 4$ mm

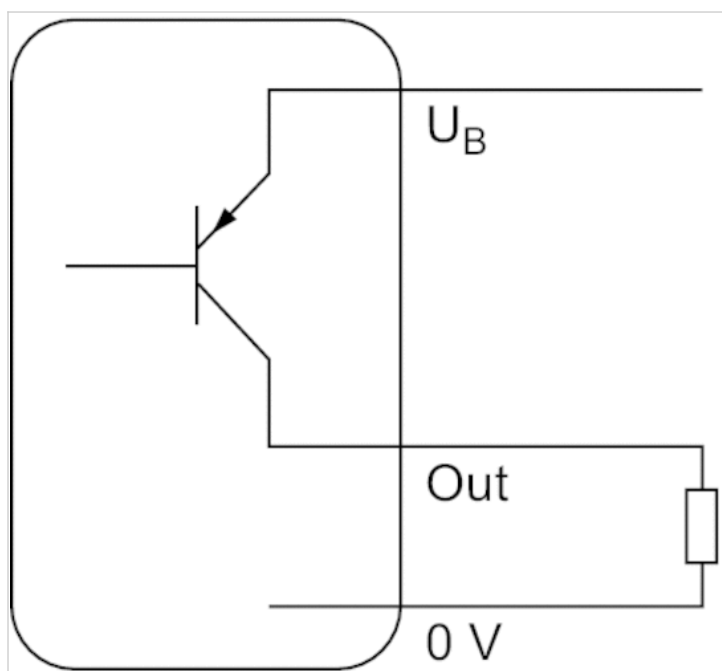
现实区域和操作区域



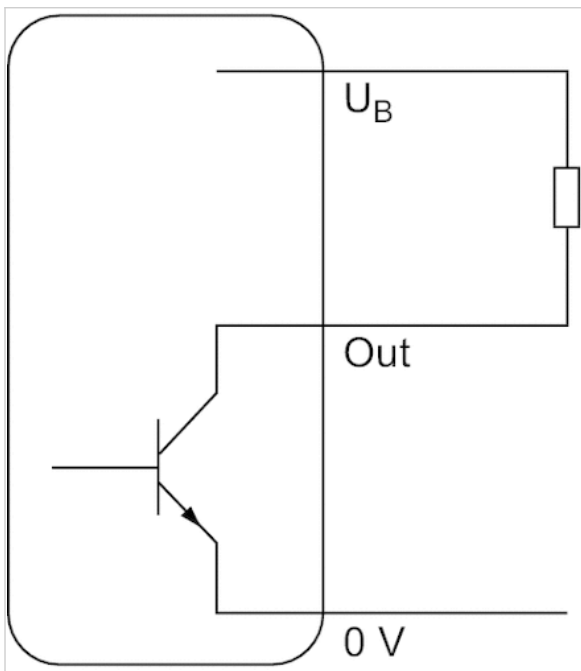
- 1) 液晶显示器
- 2) 配有3个按钮的操作区

配图

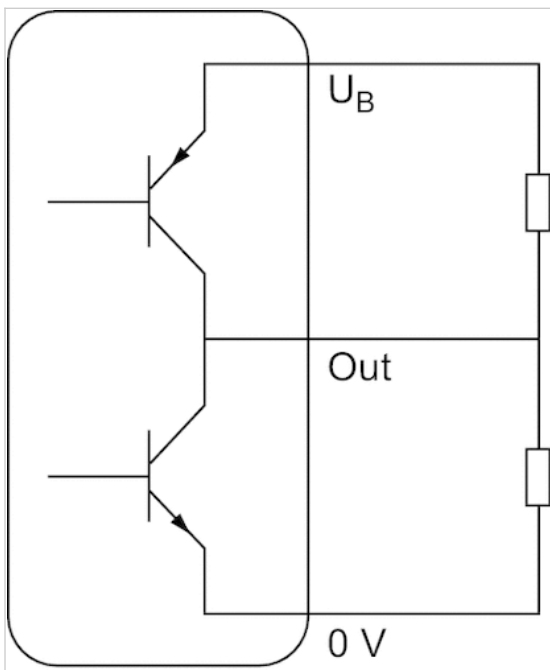
操作模式 PNP



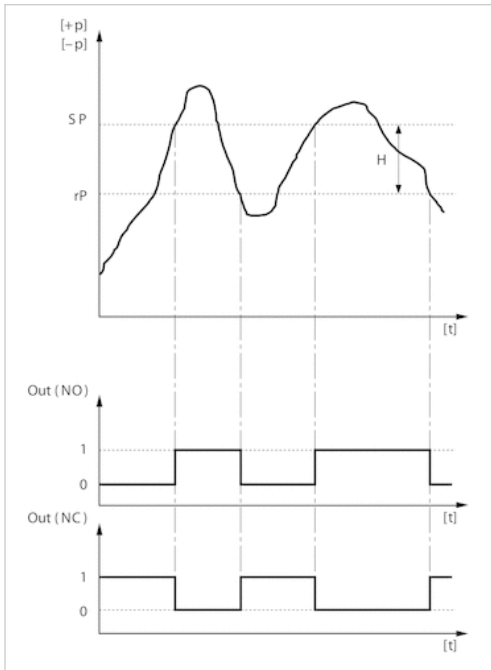
操作模式 NPN



操作模式 Push-pull

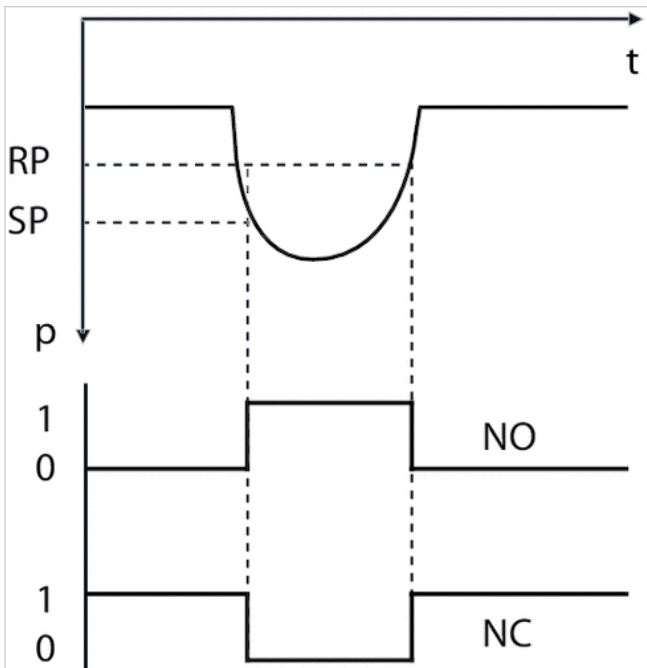


磁滞功能：取决于压强p和时间t的开关特性和回转开关特性 超压时

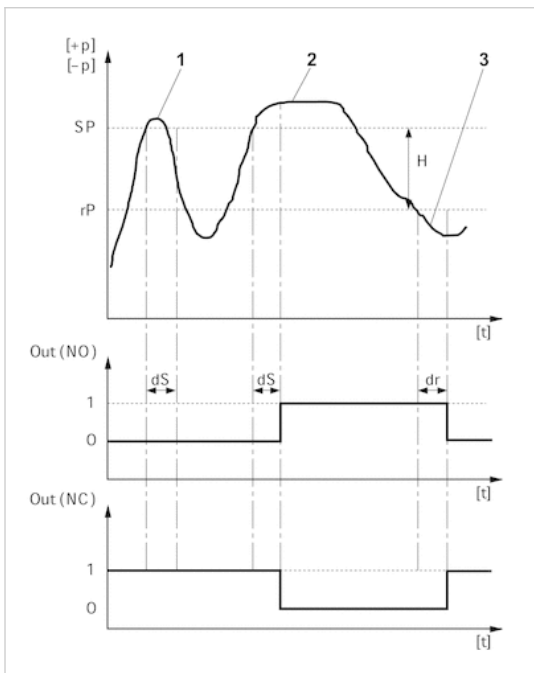


H: 滞环
 SP = 开关点, RP = 回转开关点
 Out (NC) : 开关出口, 开启工具 / Out (NO) : 开关出口, 闭锁工具

磁滞功能：取决于压强p和时间t的开关特性和回转开关特性 低压时



延迟的磁滞功能：取决于压强p和时间t的开关特性和回转开关特性



H: 滞环

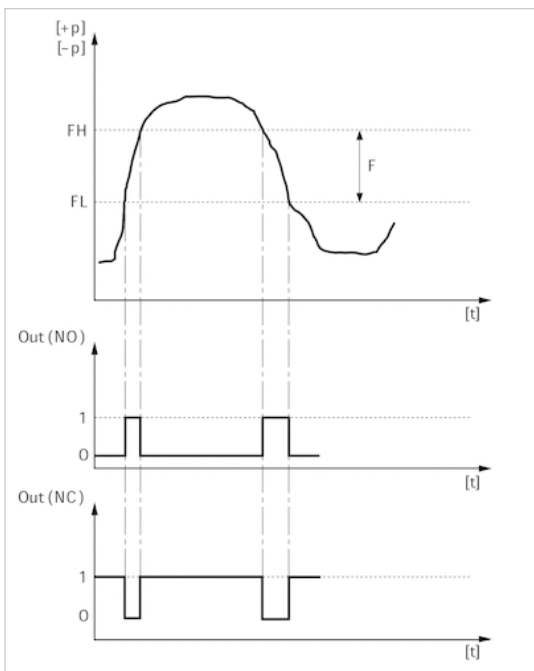
SP = 开关点, RP = 回转开关点

Out (NC) : 开关出口, 开启工具 / Out (NO) : 开关出口, 闭锁工具

ds = 接通缓冲时间, dr = 回档缓冲时间

1) 在开关上的压力时间 dS : 压力传感器无须开启 2) 在开关点上的压力时间 $> dS$: 压力传感器需开启 3) 在反向开关点上的压力时间 $> dr$: 压力传感器需开启

窗口功能：取决于压强p和时间t的开关特性和回转开关特性



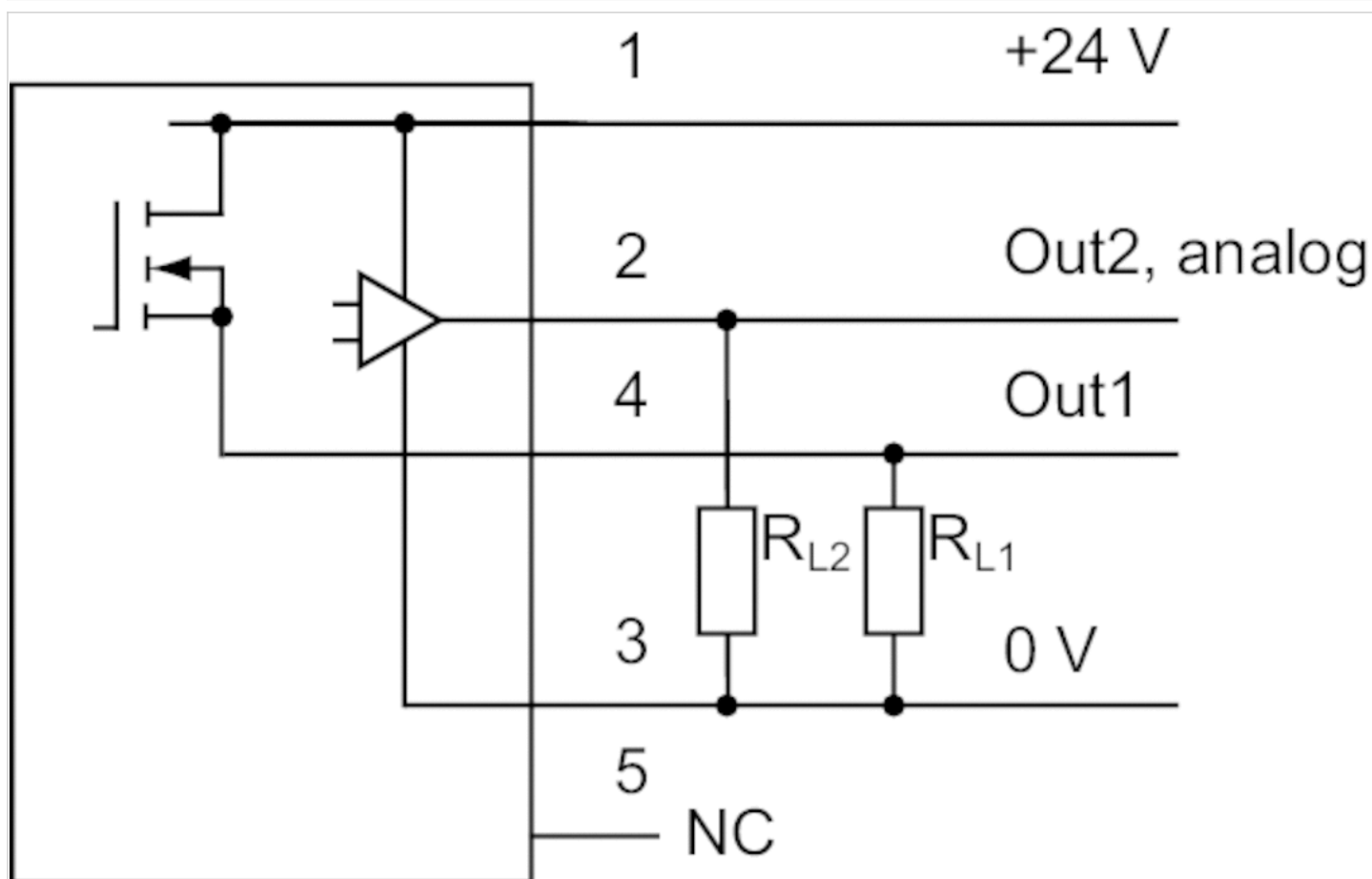
FH : 压力带, 上部值

FL : 压力带, 下部值

Out (NC) : 开关出口, 开启工具 / Out (NO) : 开关出口, 闭锁工具

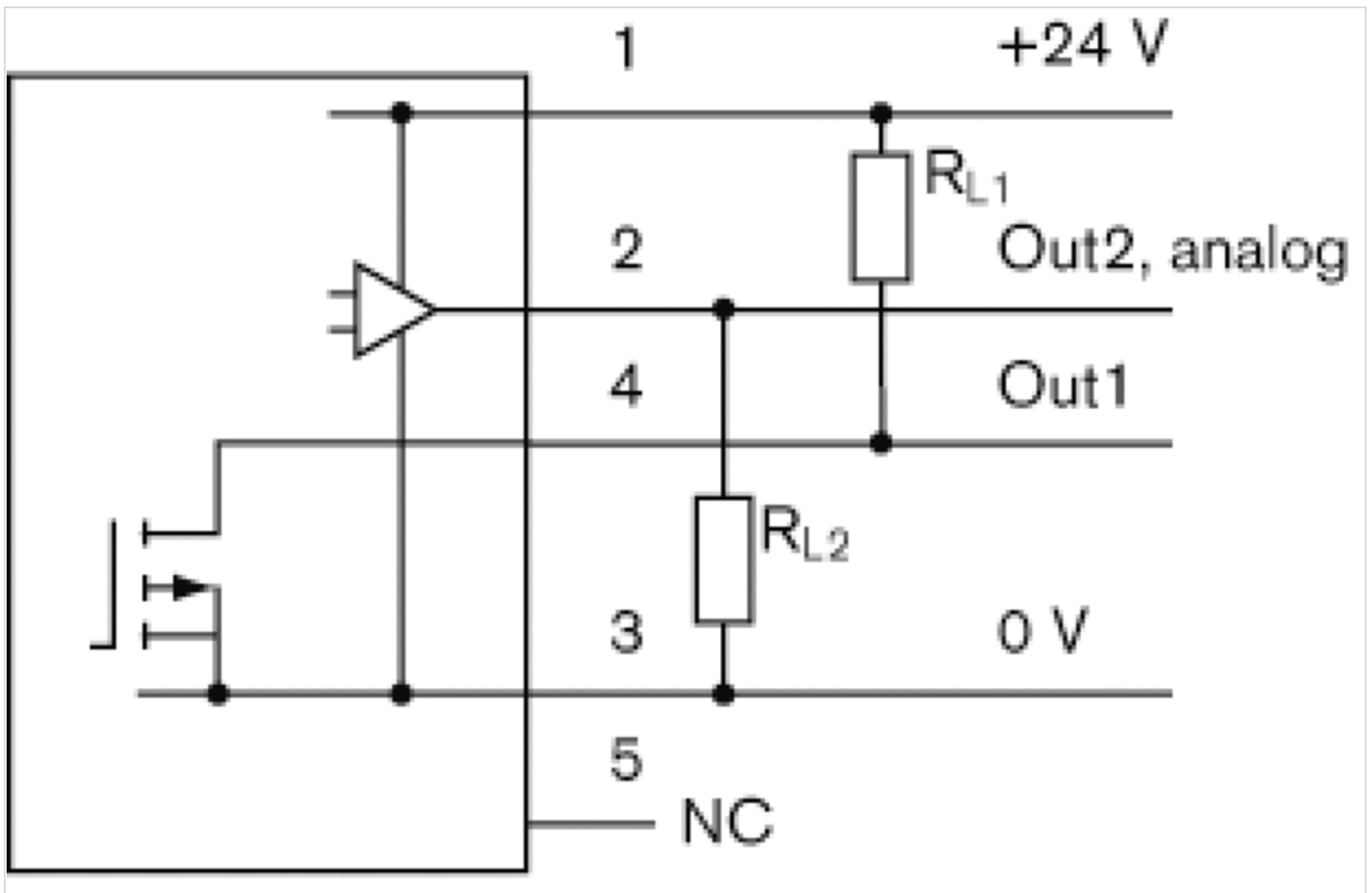
回路图

框图 (机组连接图) 1 x PNP 以及 1 x 模拟



RL = 负载电阻

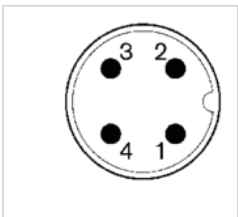
框图 (机组连接图) 1 x NPN 以及 1 x 模拟



R_L = 负载电阻

线脚设置

线脚设置 M12x1



工作电压 + UB

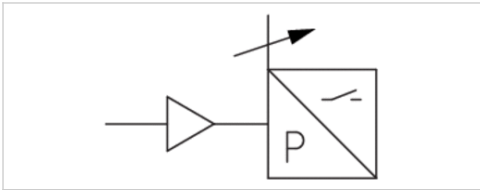
插针 (或称接线端子) 2 : 开关出口 Out2 , 模拟 : A 或 V , 数字 : PNP、NPN、Push-pull (推挽式)

3针: 0 V

插针 (或称接线端子) 4 : 开关出口 Out1 , 数字 : PNP、NPN、Push-pull (推挽式)

压力传感器, 系列 PE6

- 开关压力范围 -1 ... 0 bar
- 电子的
- 输出信号 数字化 2 x PNP
- 压电晶体式传感器
- 电子连接 多芯插头 M8x1 4-针
- 压缩空气连接 带O形环的法兰 Ø 1,2x1



类型	电子的
功能	2 x PNP
压缩空气连接	带O形环的法兰 Ø 1,2x1
工作压力范围	-1 ... 0 bar
最低 / 最高环境温度	0 ... 60 °C
介质温度范围	0 ... 50 °C
介质	压缩空气
压缩空气中的最大含油量	1 mg/m ³
测量尺寸	相对压力
显示	发光二极管
开关逻辑电路	常开
压力切换指示灯	2 发光二极管
超压保险	5 bar
冲击阻力 max.	10 g
振动阻力	10 - 55 Hz, 0,1 mm
重复精度按% (相对于终值)	± 1 %
转换时间	2 ms
开关点	调节范围0 ... 100%
返回连接点	调节范围0 ... 100%
静态电流 接收	20 mA
防短路能力	定时
固定方式	通过法兰
防护等级	IP40
电子连接	多芯插头 M8x1 4-针
重量	0,006 kg

技术数据

物料号	类型	开关压力范围	输出信号	精度 (100%满量程)	滞环
		最小/最大	数字化		
R412007880	PE6-P2-L HYST. FEST	-1 ... 0 bar	2 x PNP	± 3 %	终值的2%, 固定
R412007881	PE6-P2-L HYST EINST	-1 ... 0 bar	2 x PNP	± 3 %	可调节的
R412007882	PE6-P2-S HYST FEST	-1 ... 0 bar	2 x PNP	± 3 %	终值的2%, 固定
R412007883	PE6-P2-S HYST EINST	-1 ... 0 bar	2 x PNP	± 3 %	可调节的

物料号	安装位置
R412007880	L (横向)
R412007881	L (横向)
R412007882	S (纵向)
R412007883	S (纵向)

技术信息

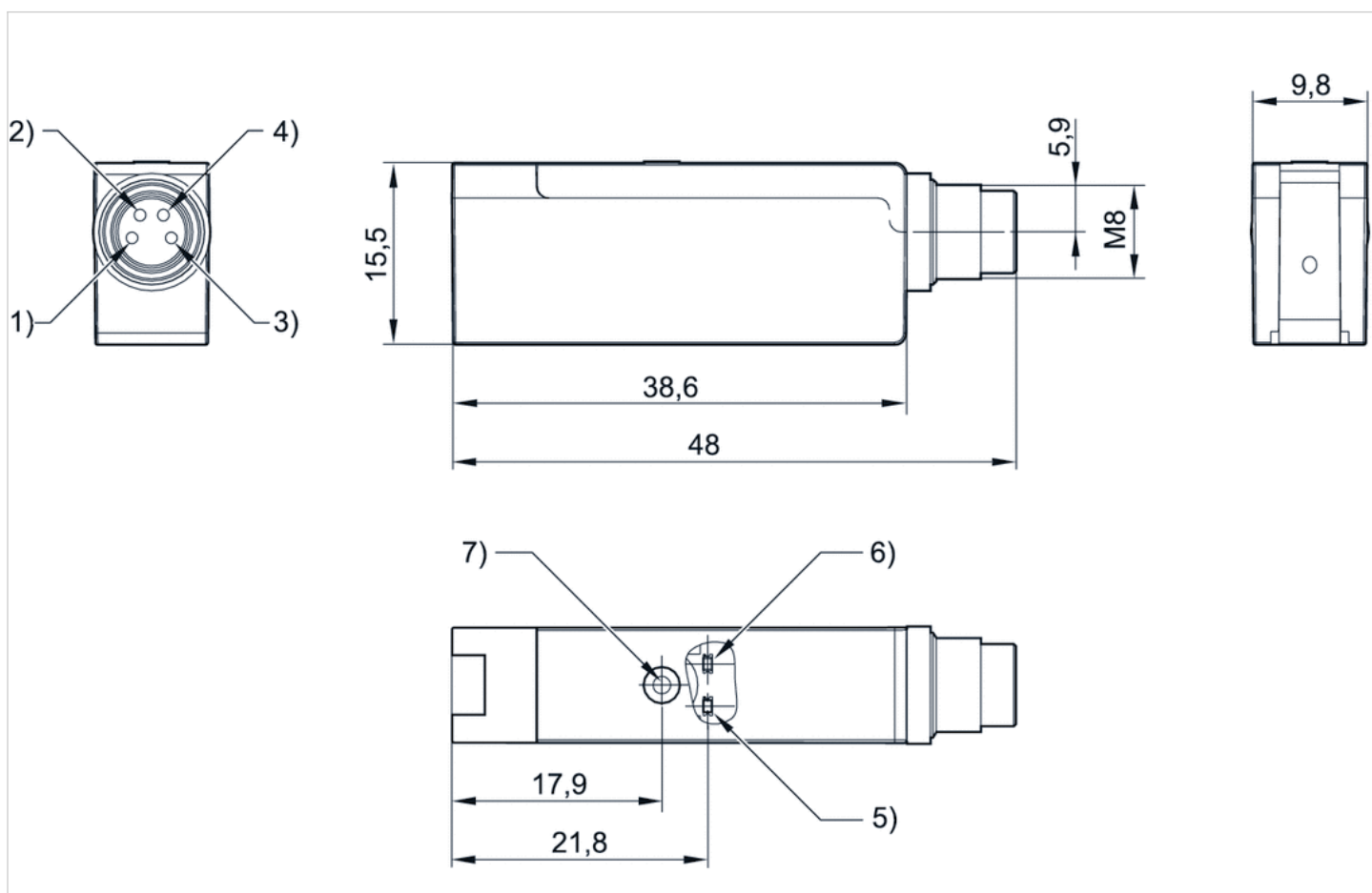
说明：本产品只可用不含油的、经过干燥的压缩空气运行。
带螺钉和密封件的法兰板包括在供货范围之内

技术信息

材料	
外壳	聚碳酸酯
密封	丙烯树脂
电子连接	黄铜, 镀镍

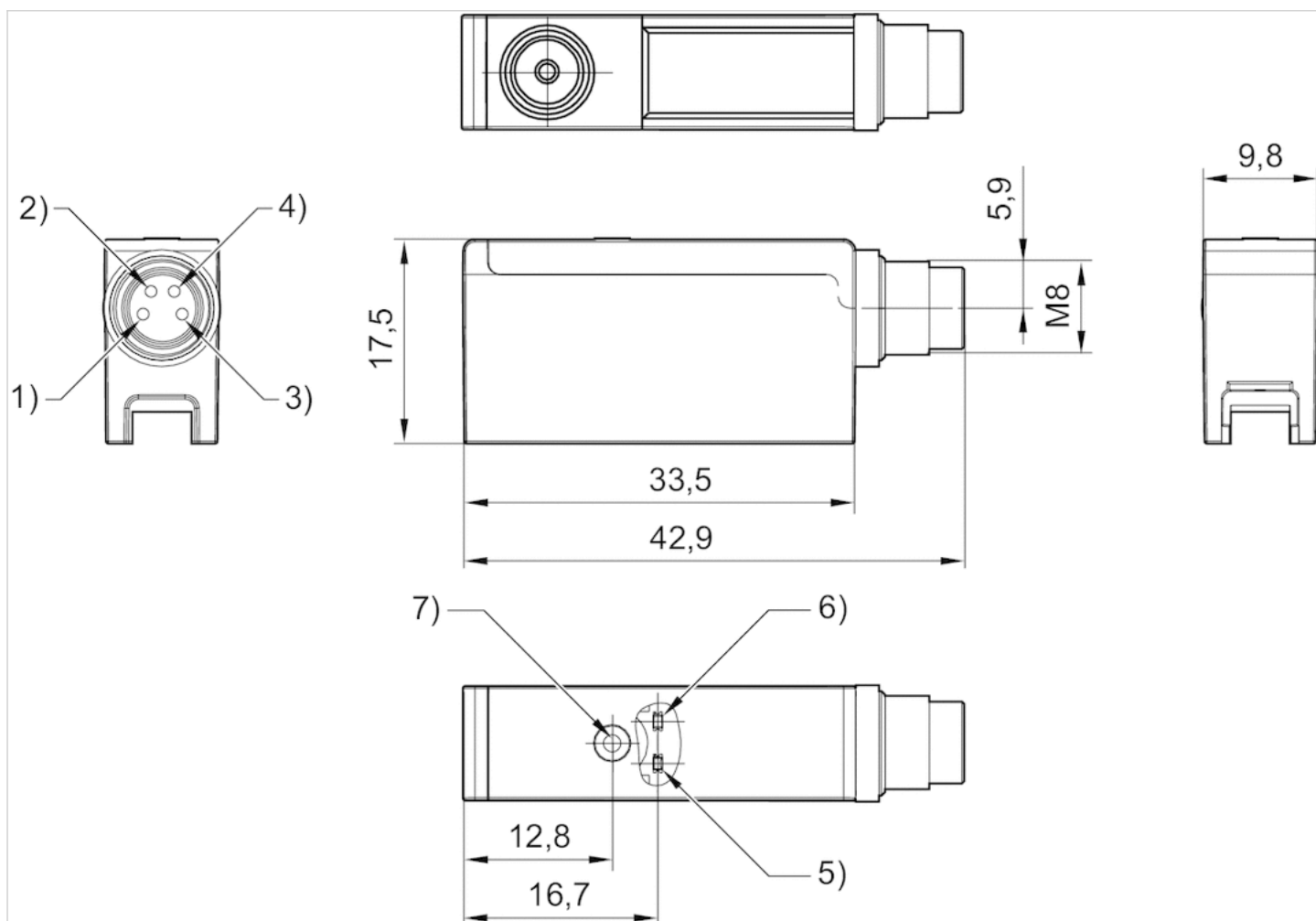
规格

PE6...-S



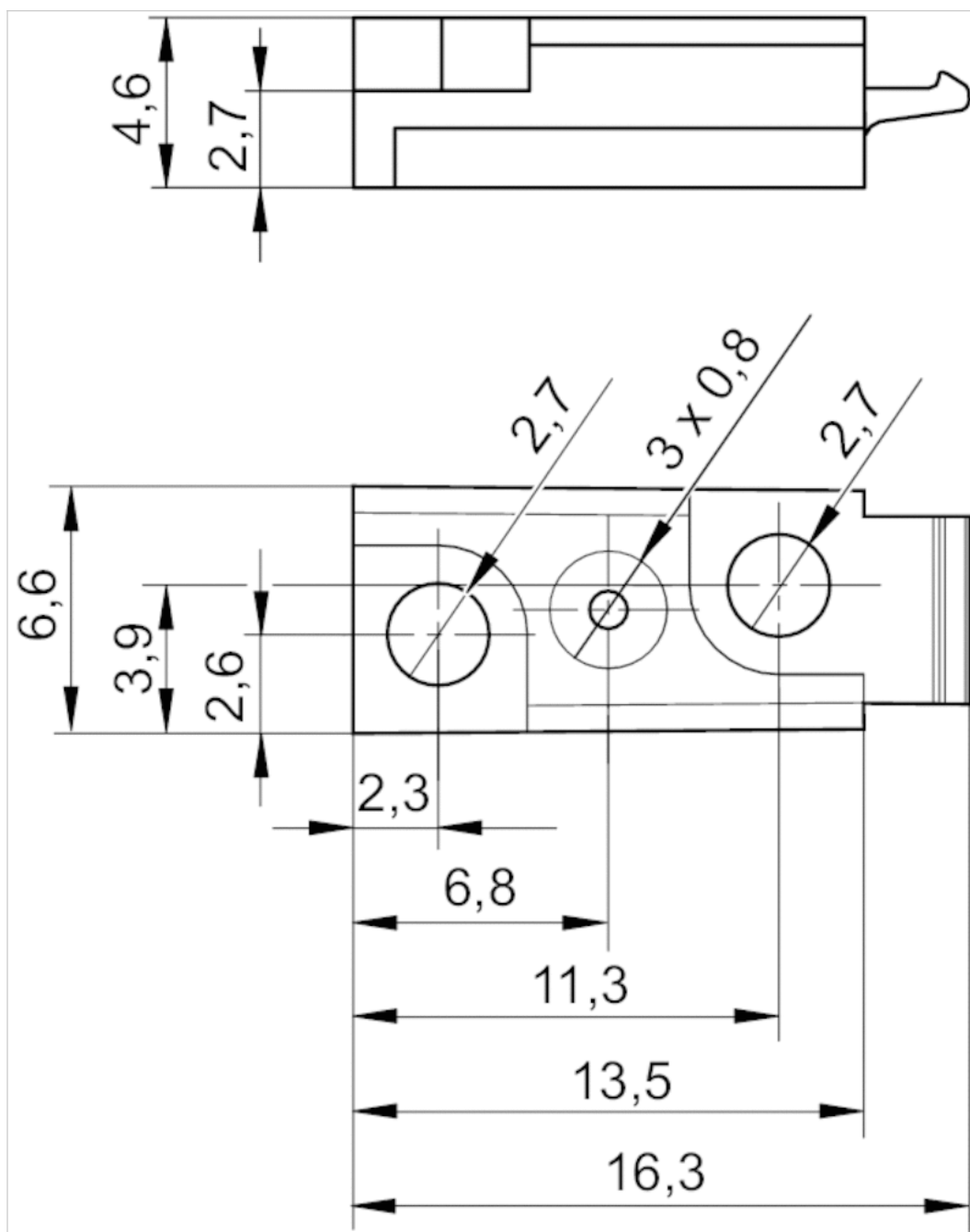
- 1) +UB
 2) 输出开关 2
 3) GND
 4) 输出开关 1
 5) 输出开关2上的发光二极管； 6) 输出开关1上的发光二极管 7) 调节钮

PE6...-L

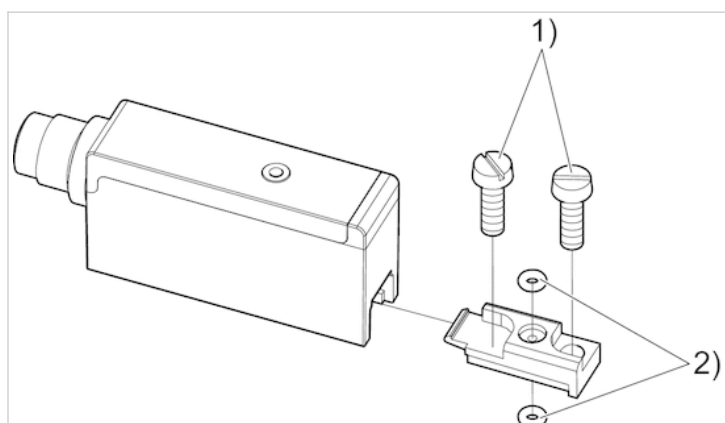


- 1) +UB
- 2) 输出开关 2
- 3) GND
- 4) 输出开关 1
- 5) 输出开关2上的发光二极管 ; 6) 输出开关1上的发光二极管 7) 调节钮

法兰板 PE6



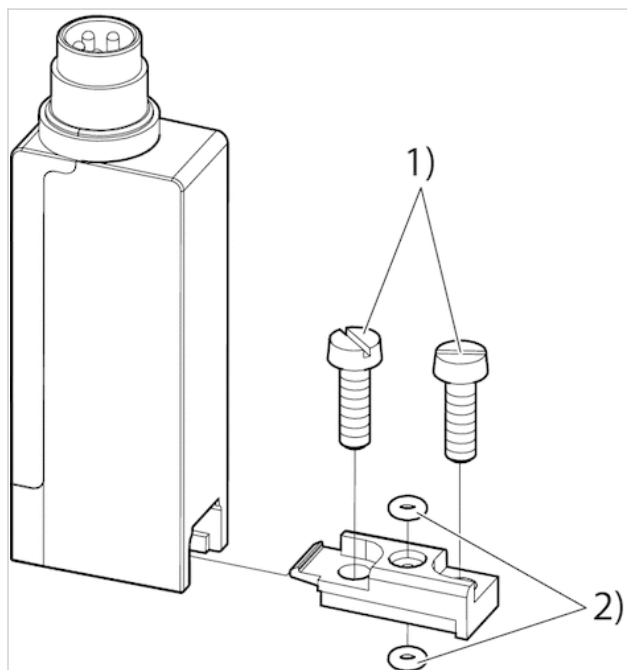
压力传感器 PE6...-L



1) M2,5x8气缸螺钉

2) O形环 $\varnothing 1.2 \times 1$ (包括在供货范围内)

压力传感器 PE6...-S

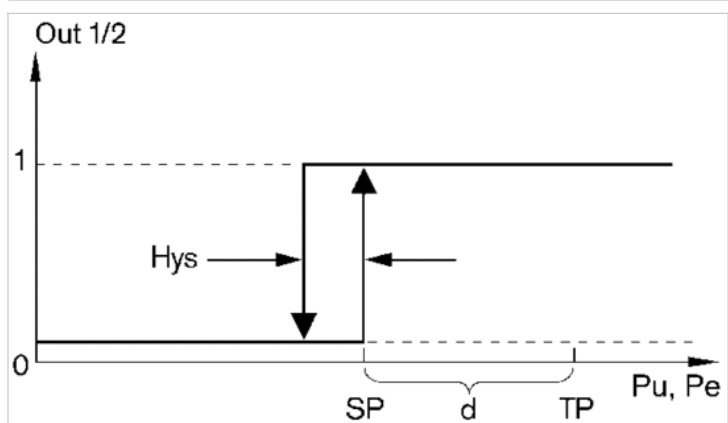


1) M2,5x8气缸螺钉

2) O形环 $\varnothing 1.2 \times 1$ (包括在供货范围内)

配图

开关功能 (固定滞后)



真空开关: $d=20\%$

压力开关: $d=5\%$

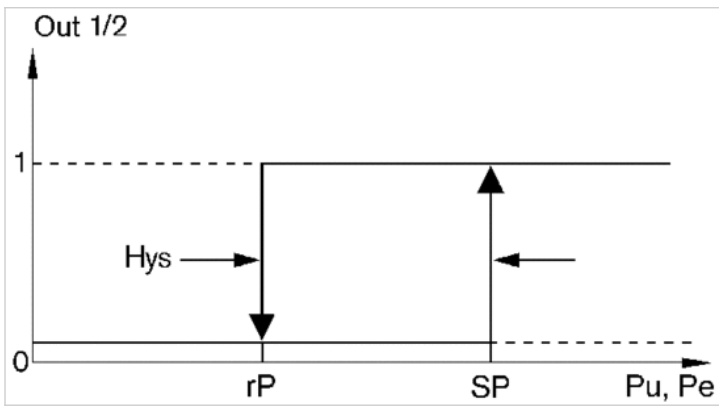
SP = 开关点, TP = 示教点

OUT: 开关输出端

Pu = 压力 0 - 真空传感器

Pe = 压力 > 0 - 压力传感器

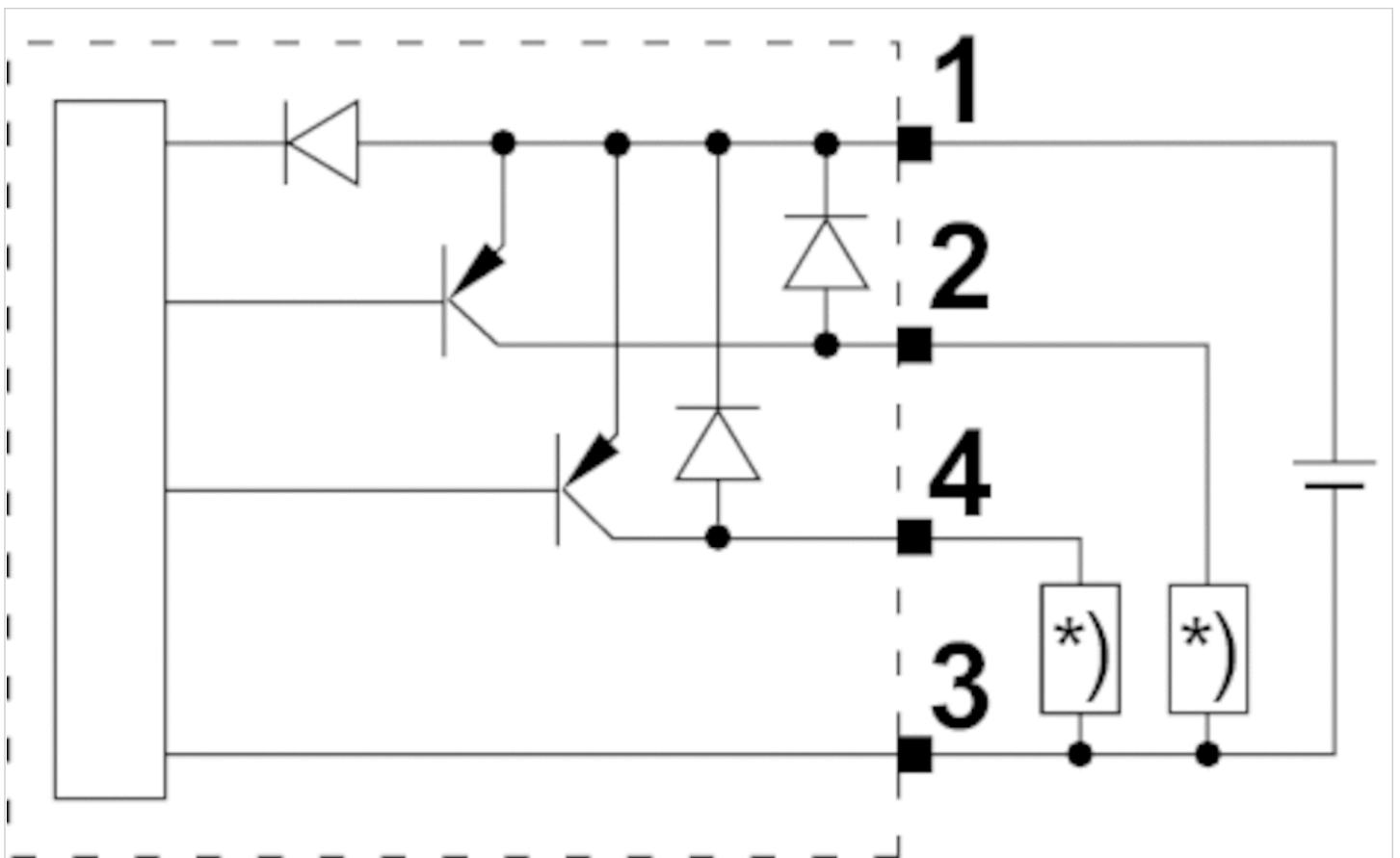
开关功能 (可调滞后)



SP = 开关点, rP = 回转开关点
 OUT: 开关输出端
 Pu = 压力 0 - 真空传感器
 Pe = 压力 > 0 - 压力传感器

回路图

框图 (机组连接图)

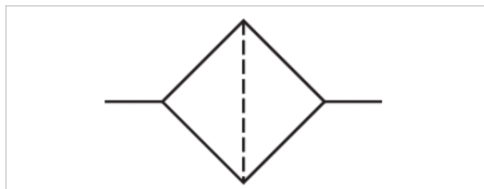


* 负载电阻

真空-碟式过滤器, 系列 VFC

- G 1/8 G 1/4 G 3/8 G 1/2 G 3/4

- 过滤器气孔直径 80 µm



结构特点

安装位置

最低 / 最高环境温度

介质

滤清器滤芯

过滤器气孔直径

重量

真空过滤器

任意

5 ... 52 °C

压缩空气

可替换

80 µm

见下表

技术数据

物料号	接口	流量 Qn	重量
0821305181	G 1/8	45 l/min	0,049 kg
0821305182	G 1/4	110 l/min	0,047 kg
0821305183	G 3/8	245 l/min	0,079 kg
0821305184	G 1/2	300 l/min	0,076 kg
0821305185	G 3/4	600 l/min	0,164 kg

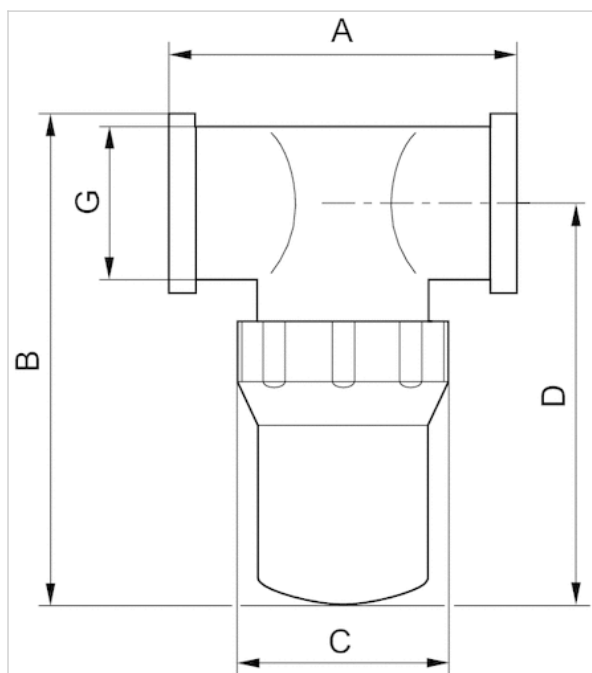
额定流量 ($\Delta p = 40 \text{ mbar}$)

技术信息

材料	
外壳	聚丙烯
密封	丙烯树脂
气杯	聚酰胺
滤芯	聚乙烯

规格

规格

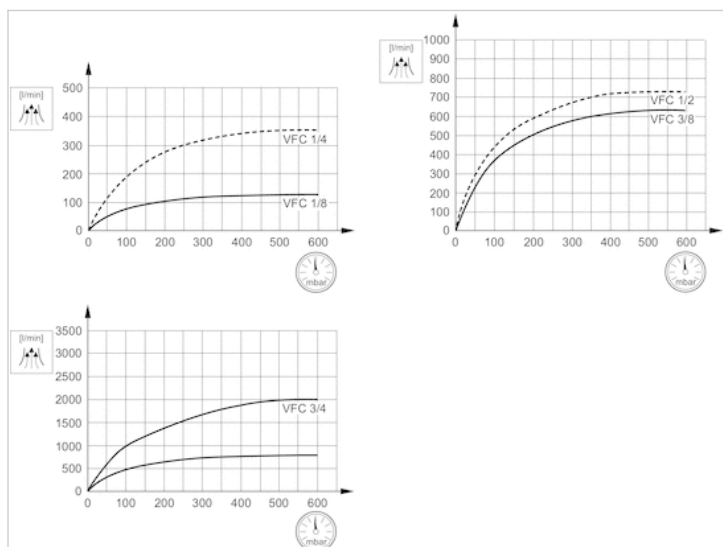


规格

物料号	G	A	B	C	D
0821305181	G 1/8	76	60	48	50
0821305182	G 1/4	76	60	48	50
0821305183	G 3/8	76	102	48	88
0821305184	G 1/2	76	102	48	88
0821305185	G 3/4	90.5	136.5	74.2	118

配图

特性 (流量)



气杯, 系列 VFC

- 材料 聚酰胺



结构特点

结构

介质

重量

气杯

PA材质的容器，没有保护篮

压缩空气

见下表

技术数据

物料号	重量
R961400171	0,024 kg
R961400172	0,036 kg
R961400173	0,085 kg

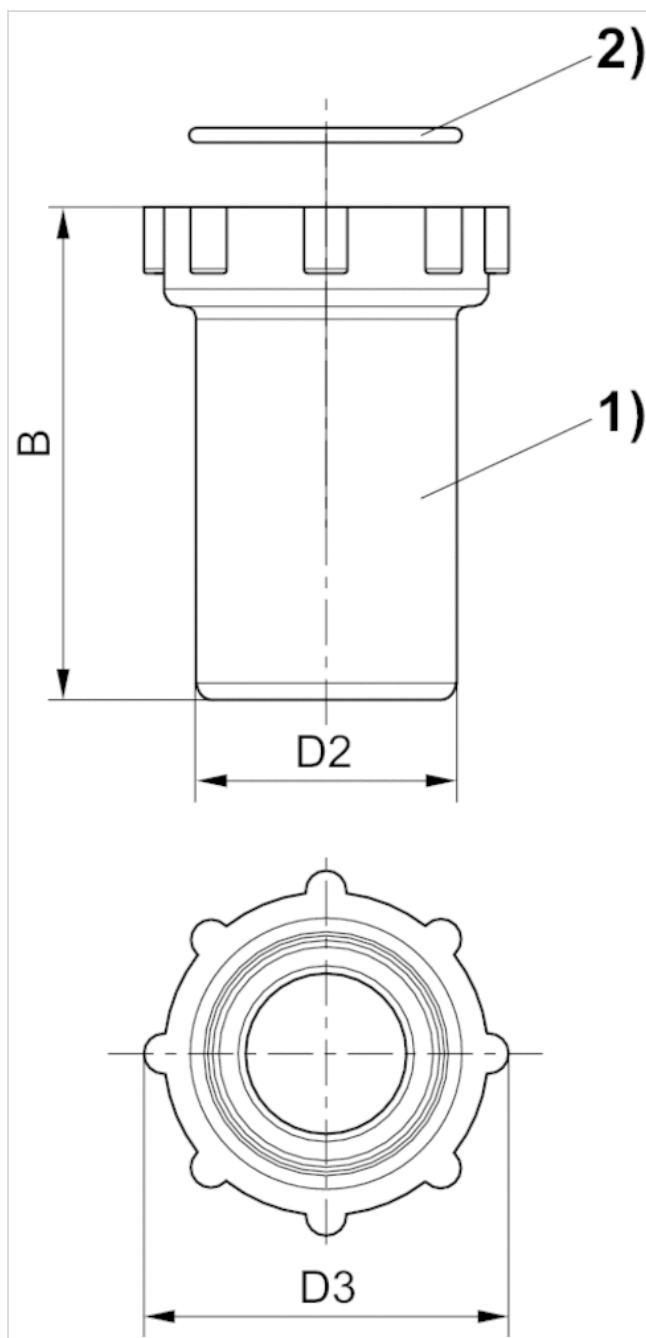
供货范围：容器、密封件

技术信息

材料	
气杯	聚酰胺
密封	丙烯酸树胶

规格

规格



- 1) 集水杯
2) 密封

规格

物料号	类型	B	D2	D3
R961400171	VFC-1/8 VFC-1/4	33.7	37	48
R961400172	VFC-3/8 VFC-1/2	67.3	35.2	48
R961400173	VFC-3/4	91.4	55.1	74.2

备用过滤器, 系列 VFC

- G 1/8 G 3/8 G 3/4

- 过滤器气孔直径 80 µm



结构特点

最低 / 最高环境温度

介质

过滤器气孔直径

重量

真空过滤器

5 ... 52 °C

压缩空气

80 µm

见下表

技术数据

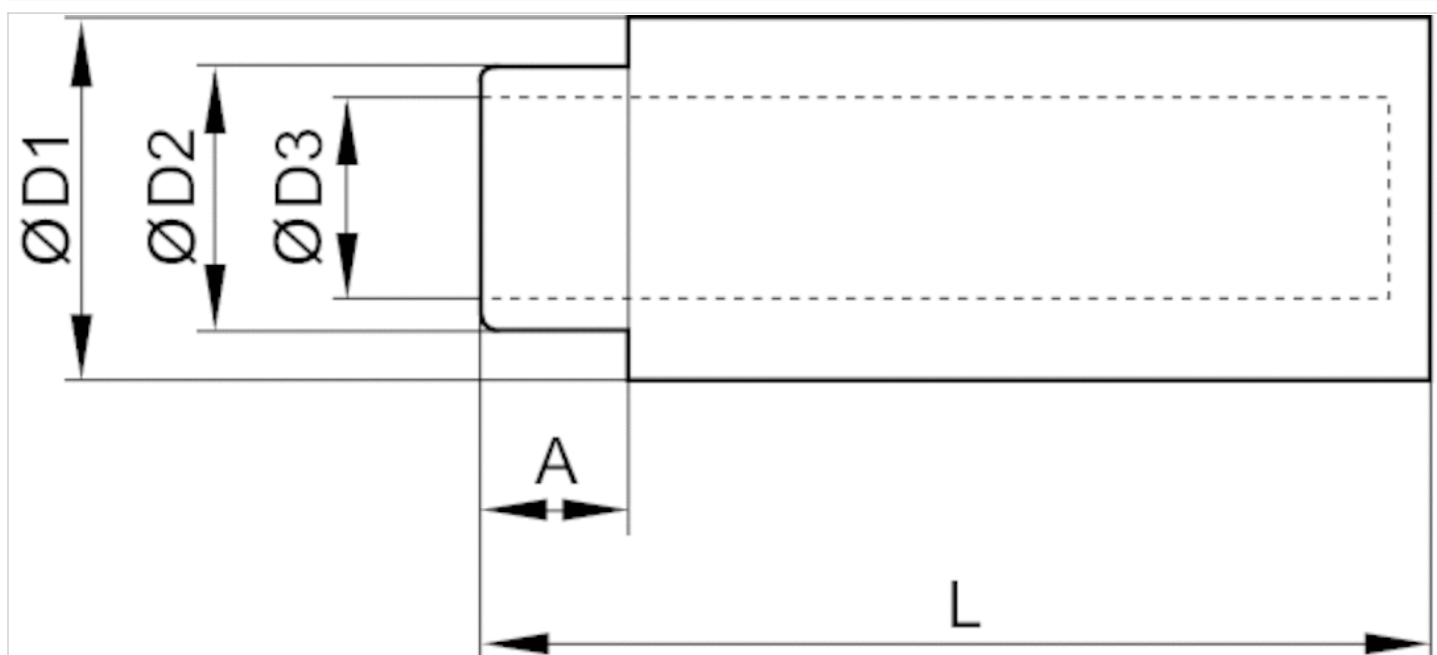
物料号	类型	接口	重量
1827010689	VFC-1/8 VFC-1/4	G 1/8	0,005 kg
1827010690	VFC-3/8 VFC-1/2	G 3/8	0,014 kg
1827010691	VFC-3/4	G 3/4	0,025 kg

技术信息

材料	
滤芯	聚乙烯

规格

规格



规格

物料号	接口 G	类型	A	Ø D1	Ø D2	Ø D3	L
1827010689	G 1/8	VFC-1/8 VFC-1/4	11	25	19.5	15	37
1827010690	G 3/8	VFC-3/8 VFC-1/2	11	25	19.5	15	71
1827010691	G 3/4	VFC-3/4	10	39	33	27.5	88.5

角接头, 系列 AJT



重量

见下表

技术数据

物料号	最大垂直负载 (静止)	弯矩	重量
0821305168	500 N	8 Nm	0,026 kg
0821305169	750 N	10 Nm	0,03 kg
0821305170	3000 N	50 Nm	0,1 kg

技术信息

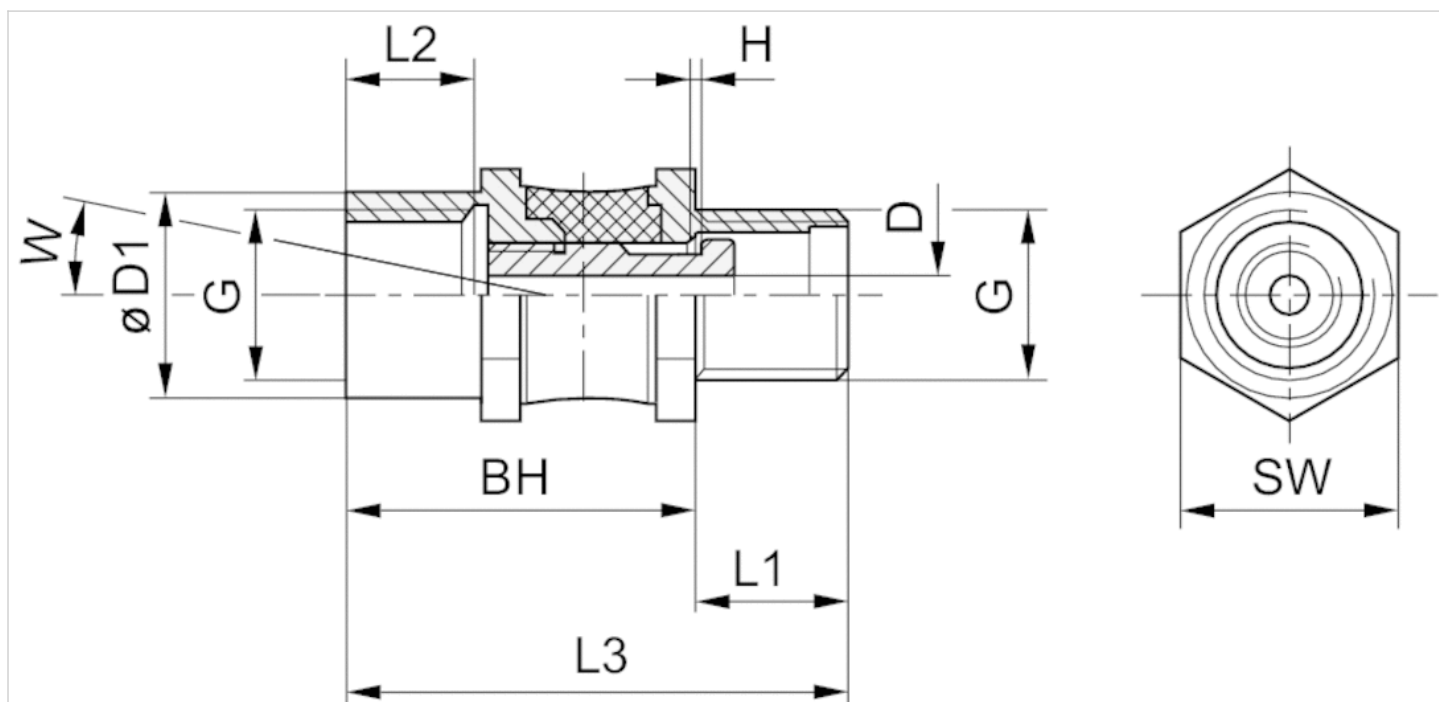
说明：高承载力橡胶金属连接件用作旋转节。

技术信息

材料	
外壳	钢
橡胶垫	天然树胶

规格

规格



规格

物料号	G1	G	Ø D1	D	L1	L2	L3	BH	H	SW	W
0821305168	G 1/4	M10x1,25	16	2.8	8	10.5	35	27	1.5	17	12°
0821305169	G 1/4	G 1/4	16	3	12	12	39	27	1.5	17	12°
0821305170	G 1/2	G 1/2	26	6	14	14	47.5	33.5	1.3	27	12°

流量阀, 系列 VCK

- M5 G 1/8 G 1/4 G 3/8 G 1/2

- M5 G 1/8 G 1/4 G 3/8 G 1/2



最低 / 最高环境温度

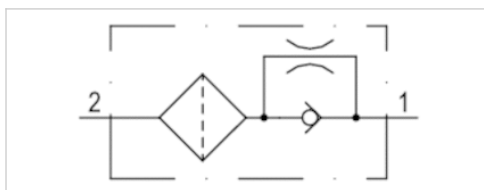
介质

重量

0 ... 60 °C

压缩空气

见下表



技术数据

物料号	接口1	接口2	最小所需吸气量	最小所需吸气量	排气时最大流量	重量
			Pu = - 0.3 bar	Pu = - 0.6 bar	排气压力: 5 bar	
0821305043	M5	M5	1,2 l/min	1,3 l/min	80 l/min	0,002 kg
0821305044	G 1/8	G 1/8	2,3 l/min	2,5 l/min	310 l/min	0,011 kg
0821305045	G 1/4	G 1/4	2,9 l/min	3,4 l/min	340 l/min	0,018 kg
0821305046	G 3/8	G 3/8	7,3 l/min	8 l/min	590 l/min	0,03 kg
0821305047	G 1/2	G 1/2	8,1 l/min	9 l/min	790 l/min	0,047 kg

技术信息

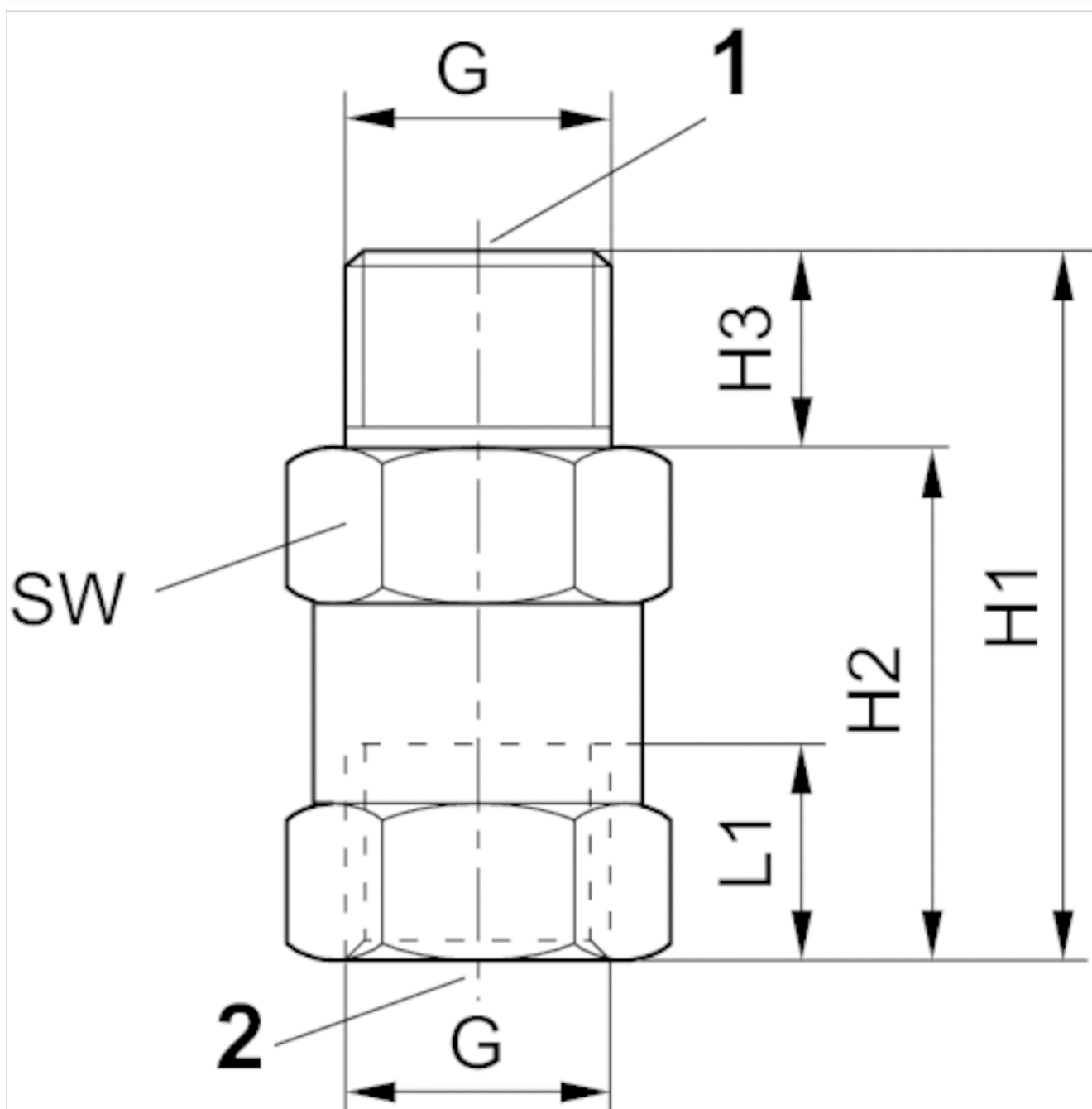
带球座圈的止回阀：在出现泄露空气时使用未（完全）贴在工件上的抓手来关闭抽吸管道。操作扁平工件时不必调整吸持抓手。内置过滤器可以防止阀门被污染。

技术信息

材料	
外壳	铝材, 阳极氧化处理

规格

规格



接口1：连接真空喷射甬
接口2：连接吸气抓手的接口

规格

物料号	G	H1	H2	H3	L1	SW
0821305043	M5	20	15.5	4.5	4.5	8
0821305044	G 1/8	34	26	8	8.5	14
0821305045	G 1/4	36	26	10	11	17
0821305046	G 3/8	39	29	10	12	22
0821305047	G 1/2	41	29	12	14	27

弹簧推杆, 系列 PSL



结构特点

没有防扭转

最低 / 最高环境温度

0 ... 80 °C

重量

见下表

技术数据

物料号	结构特点	弹性率	弹簧预紧力	最大垂直负载 (静止)	最大水平负载 (静止)
0821305171	没有防扭转	0,596 N/mm	1,49 N	550 N	47 N
0821305172	没有防扭转	0,323 N/mm	2,75 N	1500 N	97 N
0821305173	没有防扭转	0,221 N/mm	3,53 N	3700 N	385 N
0821305174	没有防扭转	0,143 N/mm	3,57 N	3700 N	283 N
0821305175	没有防扭转	0,097 N/mm	2,92 N	3700 N	173 N
0821305176	没有防扭转	0,711 N/mm	6,47 N	2400 N	747 N
0821305177	没有防扭转	0,452 N/mm	1,4 N	2400 N	466 N
0821305178	没有防扭转	0,262 N/mm	5,38 N	2400 N	340 N
0821305179	没有防扭转	3,829 N/mm	25,64 N	4900 N	1870 N
0821305180	没有防扭转	1,072 N/mm	37,2 N	4900 N	800 N

物料号	弯矩	重量	图片
0821305171	0,7 Nm	0,009 kg	Fig. 1
0821305172	2,2 Nm	0,019 kg	Fig. 1
0821305173	13,9 Nm	0,08 kg	Fig. 2
0821305174	13,9 Nm	0,09 kg	Fig. 2
0821305175	13,9 Nm	0,11 kg	Fig. 2
0821305176	36,6 Nm	0,145 kg	Fig. 2
0821305177	36,6 Nm	0,175 kg	Fig. 2
0821305178	36,6 Nm	0,19 kg	Fig. 2
0821305179	99,1 Nm	0,4 kg	Fig. 2
0821305180	99,1 Nm	0,53 kg	Fig. 2

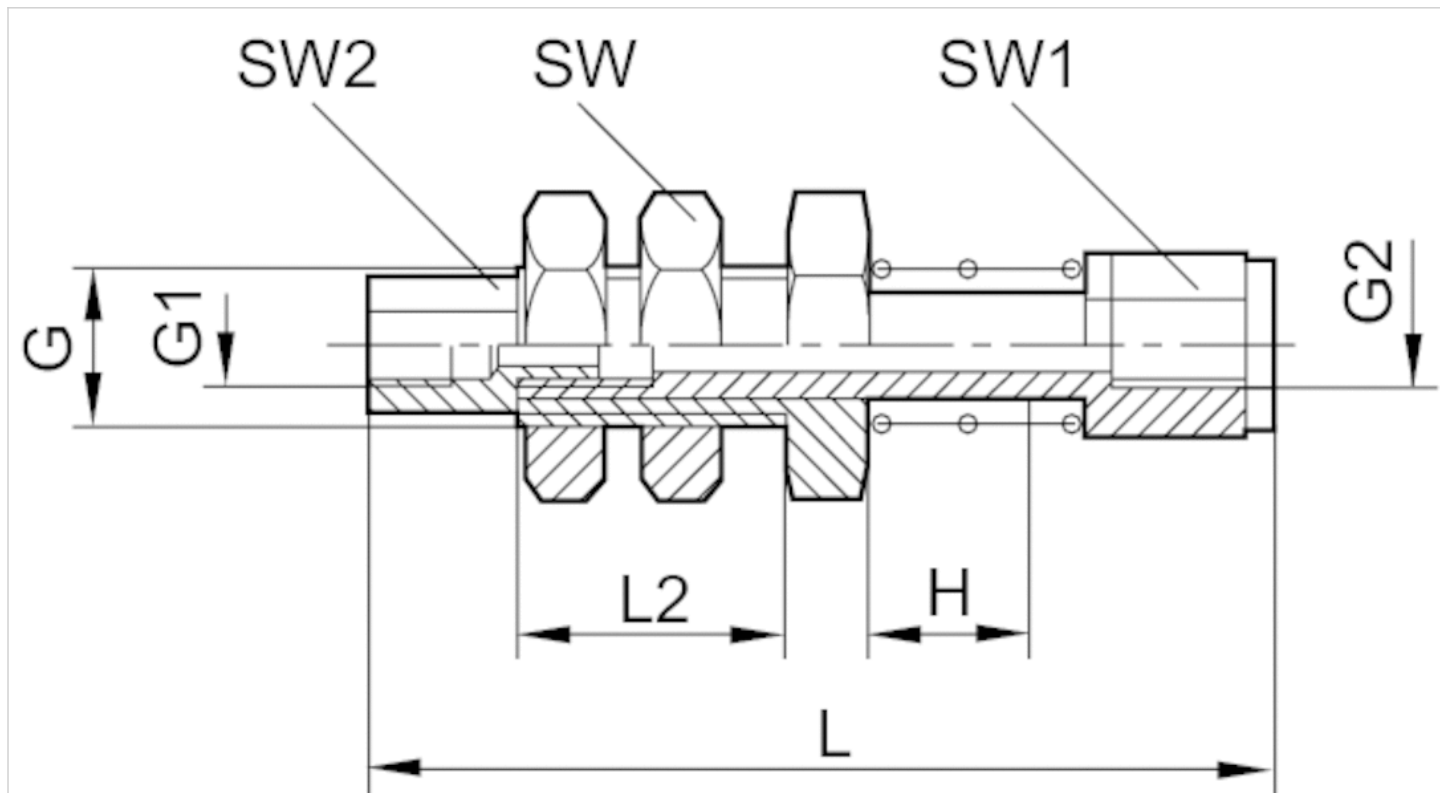
技术信息

材料	
外壳	钢, 镀锌
导向衬套	黄铜
弹簧	弹簧钢

材料	
螺母	钢, 镀锌

规格

Fig. 1



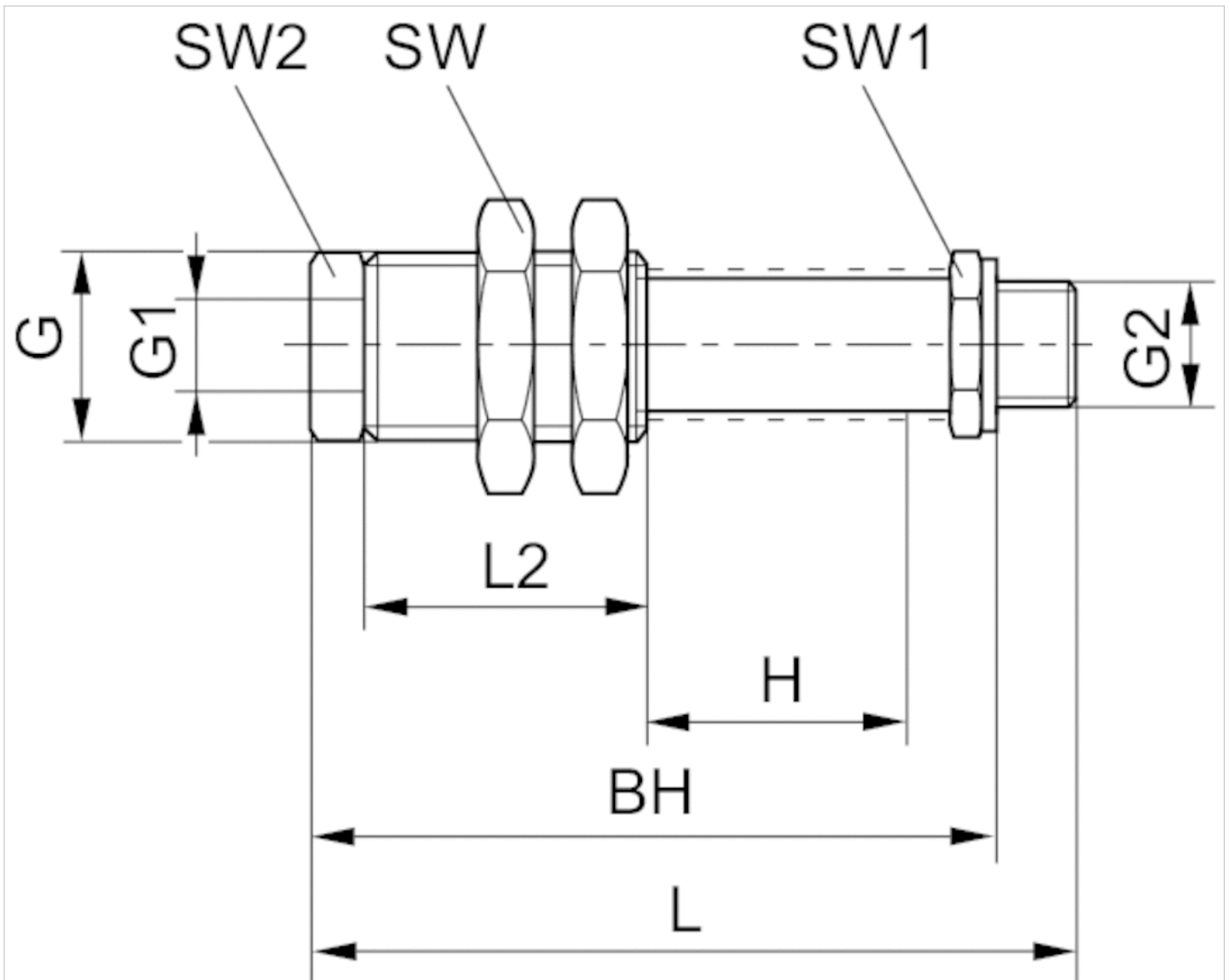
H = 行程

规格

物料号	G	G1	G2	H	L	L2	SW	SW1	SW2
0821305171	M6x0,75	M3	M3	5	33.5	10	10	7	4.5
0821305172	G 1/8	M5	M5	10	47.2	15	14	7	7

规格

Fig. 2



H = 行程

规格

物料号	G	G1	G2	H	L	L2	SW	SW1	SW2	BH
0821305173	M16x1	G 1/8	G 1/8	15	80	30	22	14	12	73.5
0821305174	M16x1	G 1/8	G 1/8	25	93	30	22	14	12	86.5
0821305175	M16x1	G 1/8	G 1/8	50	124	30	22	14	12	117.5
0821305176	M20x1,5	G 1/8	G 1/4	25	94.5	40	24	17	17	86
0821305177	M20x1,5	G 1/8	G 1/4	50	124	40	24	17	17	115.5
0821305178	M20x1,5	G 1/8	G 1/4	75	153.5	40	24	17	17	145
0821305179	M30x1,5	G 3/8	G 1/2	25	116	55	36	24	24	105.3
0821305180	M30x1,5	G 3/8	G 1/2	75	187	55	36	24	24	176.5

消音器，系列 SI1

- 聚乙烯



工作压力范围

0 ... 10 bar

最低 / 最高环境温度

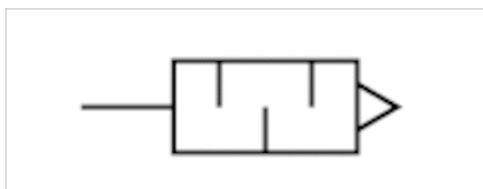
-25 ... 80 °C

介质

压缩空气

重量

0,383 kg



技术数据

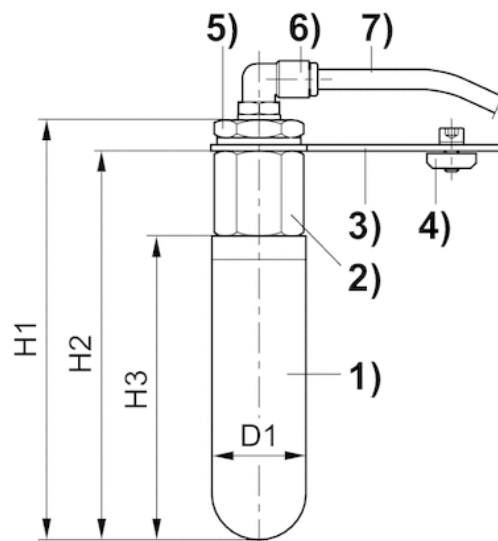
物料号	压缩空气连接	供货数量
1827010513	G 3/4	1 件

技术信息

材料	
消音器	聚乙烯
螺纹	聚乙烯

规格

规格



- 1) 消音器 (多孔烧结聚乙烯)
- 2) 连接套头 G 3/4
- 3) 支撑板 (120x40x2,5)
- 4) 2 x M6x12 包含槽接板
- 5) 减径接管 G 3/4 - G 1/4
- 6) 弯角旋入接口 \varnothing 8 mm
- 7) PU 软管 \varnothing 8 mm , 长 250 mm

规格

物料号	接口	H1	H2	H3	D1
1827010513	G 3/4	174	161	126	38.5

真空-控制设备, 系列 VCU



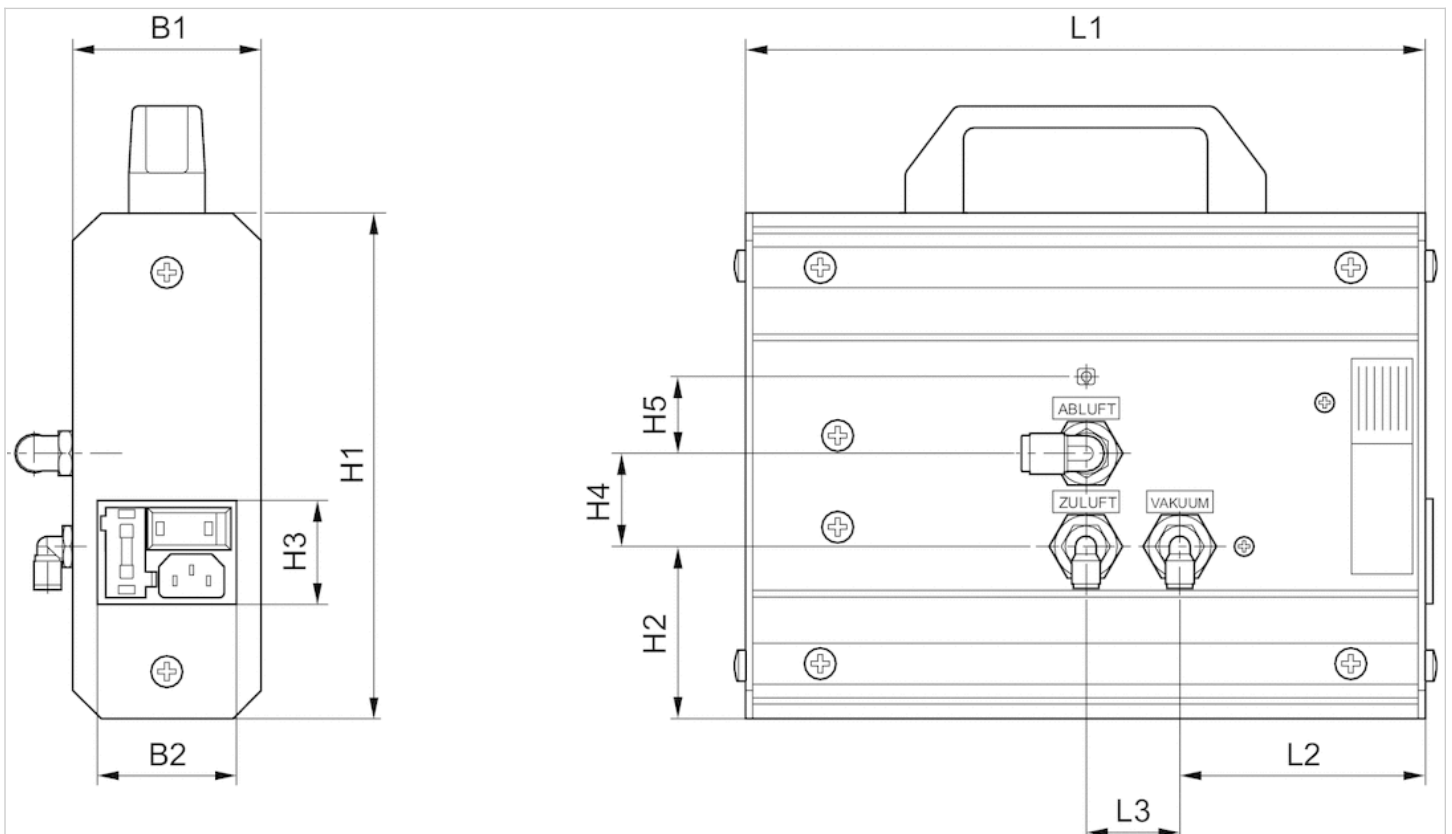
工作压力范围	4 ... 7 bar
最低 / 最高环境温度	-15 ... 50 °C
介质温度范围	-15 ... 50 °C
颗粒大小 max.	5 µm
压缩空气中的含油量	0 ... 1 mg/m ³
功率 消耗	30 W
重量	见下表

技术数据

物料号	结构特点	耗气量	每次操作时的最大真空度	重量	图片
0821305060	控制单元	60 l/min	90 %	3,3 kg	Fig. 1
0821305062	钳子和污垢过滤器	60 l/min	90 %	0,2 kg	Fig. 2, Fig. 3
1827010512	吸入部件	60 l/min	90 %	0,005 kg	Fig. 4

规格

Fig. 1 控制单元



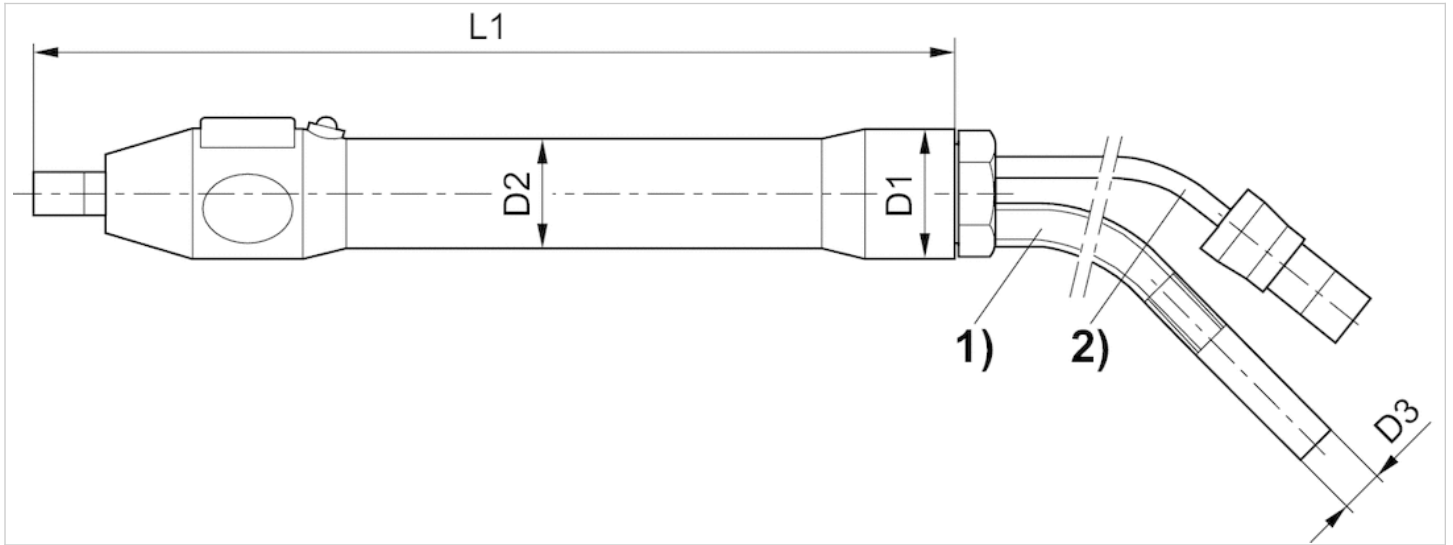
接口：进气Ø 6、排气Ø 8、真空Ø 6、电源线2m

规格

物料号	B1	B2	H1	H2	H3	H4	H5	L1	L2	L3
0821305060	70	52	190	65	40	35	30	255	92.5	35

规格

Fig. 2 镊子



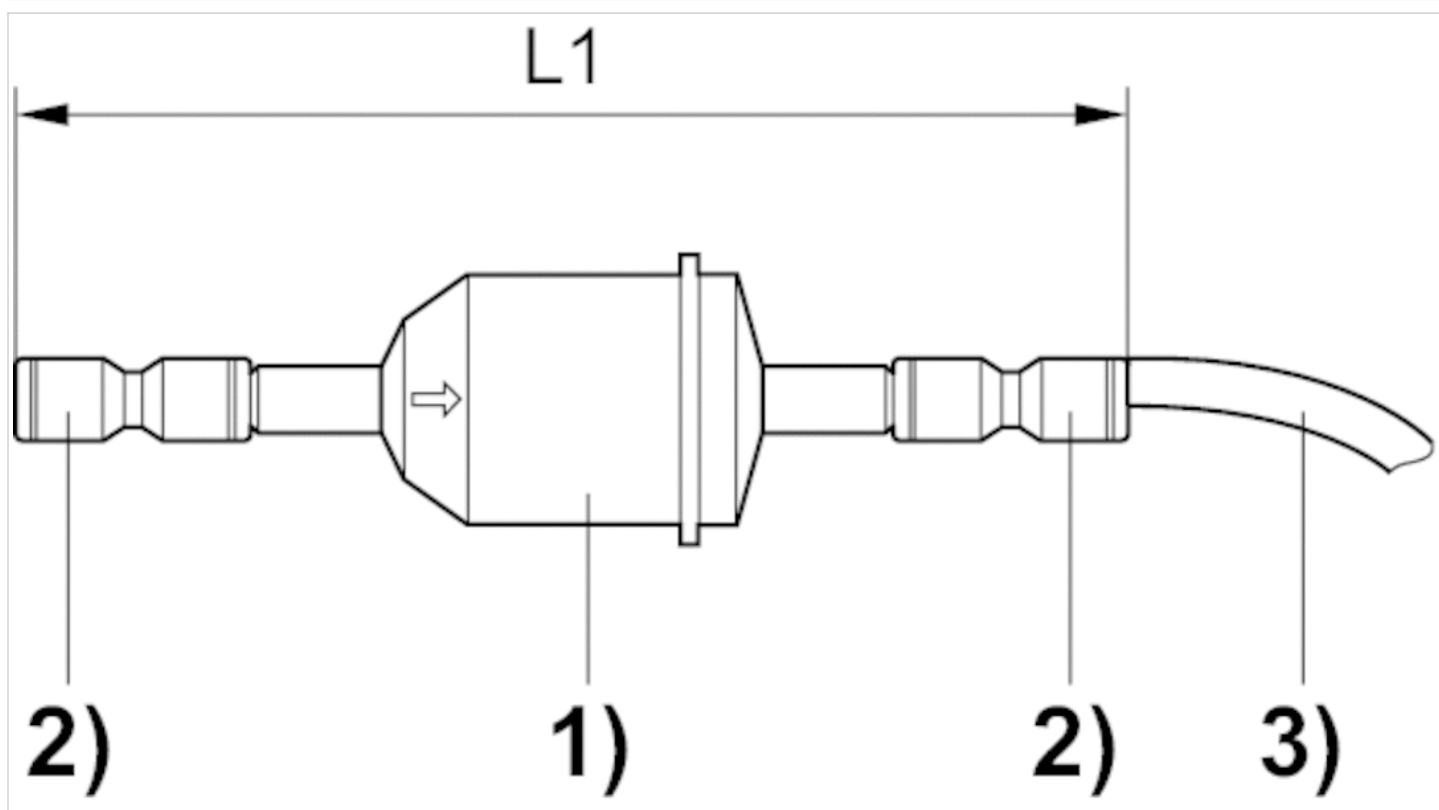
- 1) PVC 软管Ø 4x1, 透明的
- 2) 电缆/软管长度 : 2 m , ± 0.15 m

规格

物料号	D1	D2	D3	L1
0821305062	18	15	6	126

规格

Fig. 3 灰尘过滤器



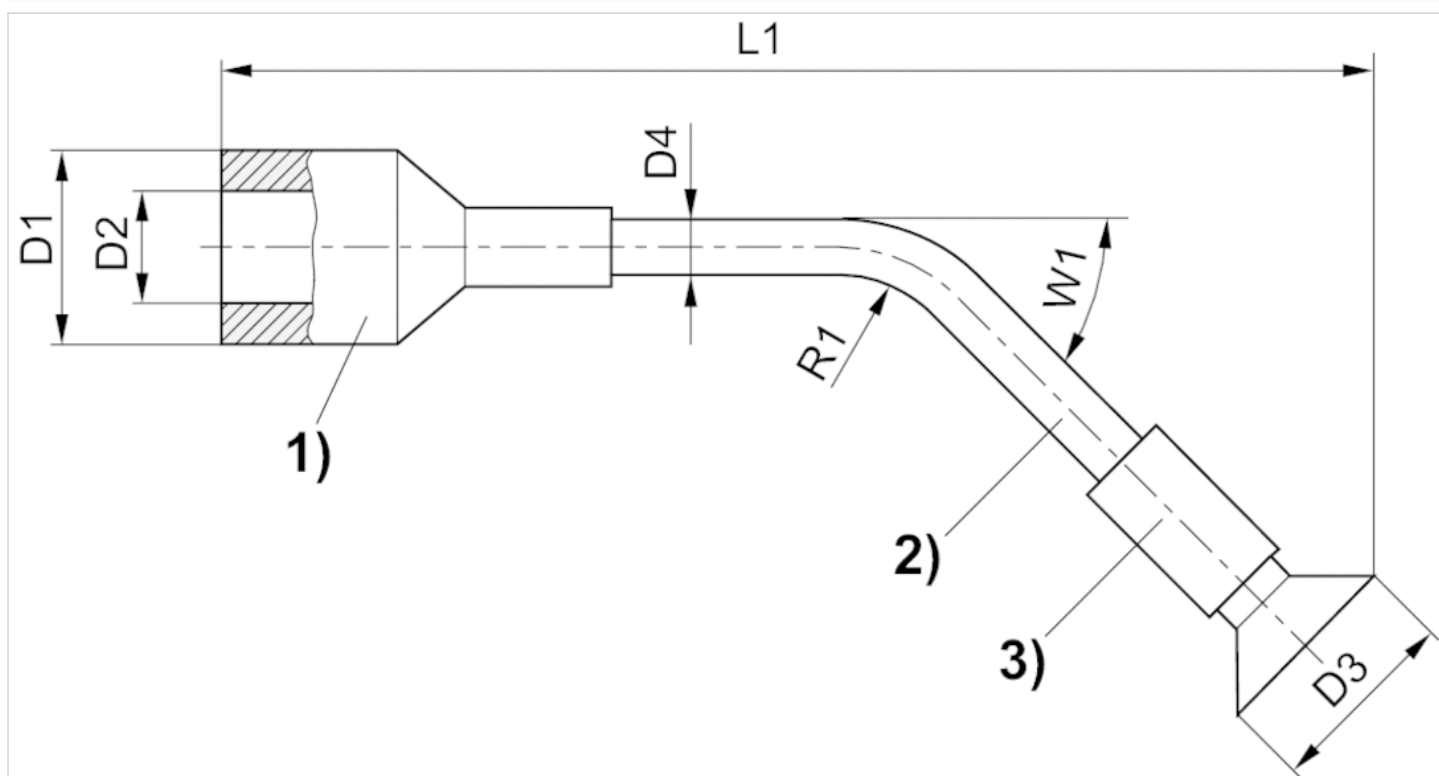
- 1) 过滤器
- 2) 插接接口 $\varnothing 6$ mm, 直型
- 3) PU 软管 $\varnothing 6$ mm, 长 60 mm

规格

物料号	L1
0821305062	135

规格

Fig. 4 吸入部件



1) 接头 2) 吸管 3) 吸盘

规格

物料号	D1	D2	D3	D4	L1	R1	W1
1827010512	10	5.5	10	3	60	8.5	45°