

调压阀, 系列 AS1-RGS

- G 1/4
- 进气 右
- Qn = 1000 l/min
- 标准型压力调节器
- 操作 手动



组成部分	调压阀
安装位置	任意
工作压力范围	见下表
最低 / 最高环境温度	-10 ... 50 °C
介质温度范围	-10 ... 50 °C
介质	压缩空气 中性气体
调节器型号	隔膜式调压阀 可以组装成块
调整功能	带二次排气
调节范围 最小/最大	见下表
操作	手动
重量	见下表

技术数据

物料号			接口	流量	工作压力范围	调节范围 最小/最大
				Qn		
R412014705			G 1/4	1000 l/min	0,2 ... 12 bar	0,2 ... 4 bar
R412014706			G 1/4	1000 l/min	0,5 ... 12 bar	0,5 ... 8 bar
R412014707			G 1/4	1000 l/min	0,5 ... 12 bar	0,5 ... 10 bar
R412014711		—	G 1/4	1000 l/min	0,2 ... 12 bar	0,2 ... 4 bar
R412014712		—	G 1/4	1000 l/min	0,5 ... 12 bar	0,5 ... 8 bar
R412014713		—	G 1/4	1000 l/min	0,5 ... 12 bar	0,5 ... 10 bar

物料号	处于集成块状态的最大压力表-Ø	压力表	重量	图片
R412014705	40 mm	带内置压力计	0,209 kg	Fig. 1
R412014706	40 mm	带内置压力计	0,209 kg	Fig. 1
R412014707	40 mm	带内置压力计	0,209 kg	Fig. 1
R412014711	40 mm	-	0,206 kg	Fig. 2
R412014712	40 mm	-	0,206 kg	Fig. 2
R412014713	40 mm	-	0,206 kg	Fig. 2

二次压力为 p2 = 6 bar 、 Δp = 1 bar 时的额定流量 Qn

技术信息

压力露点必须至少低于环境和介质温度 15 °C ，并且允许 的最高温度为 3 °C 。

次级排气 (超过设定压力 ≤ 0.3 bar)

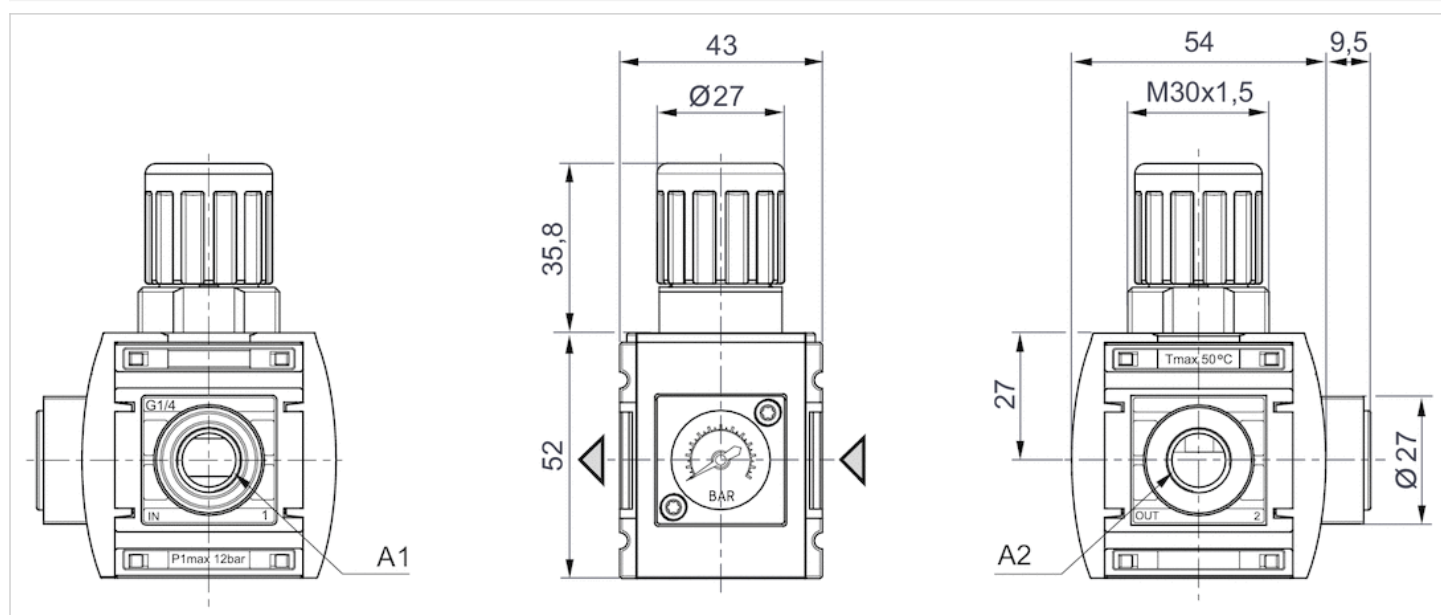
带背部排气 (> 3 bar)

技术信息

材料	
外壳	聚酰胺
正面板	丙烯腈合成材料
密封	丙烯树脂

规格

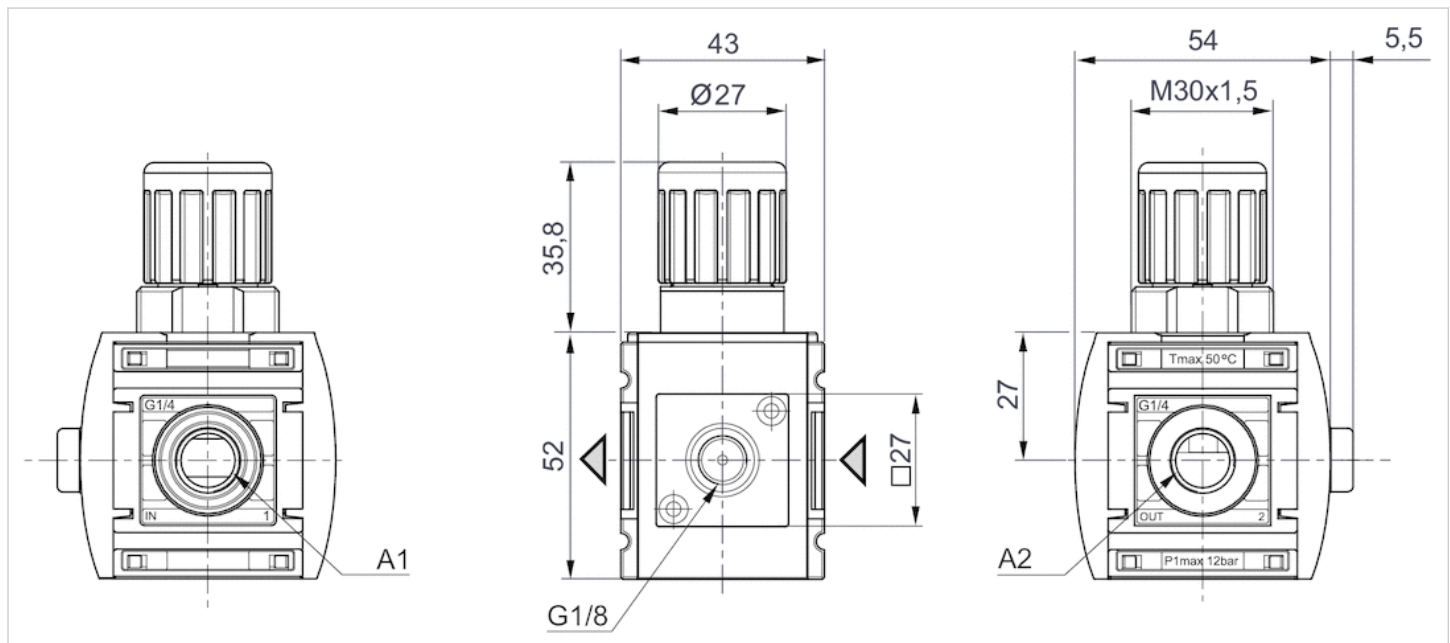
规格 Fig. 1



A1 = 输入端

A2 = 输出端

规格 Fig. 2

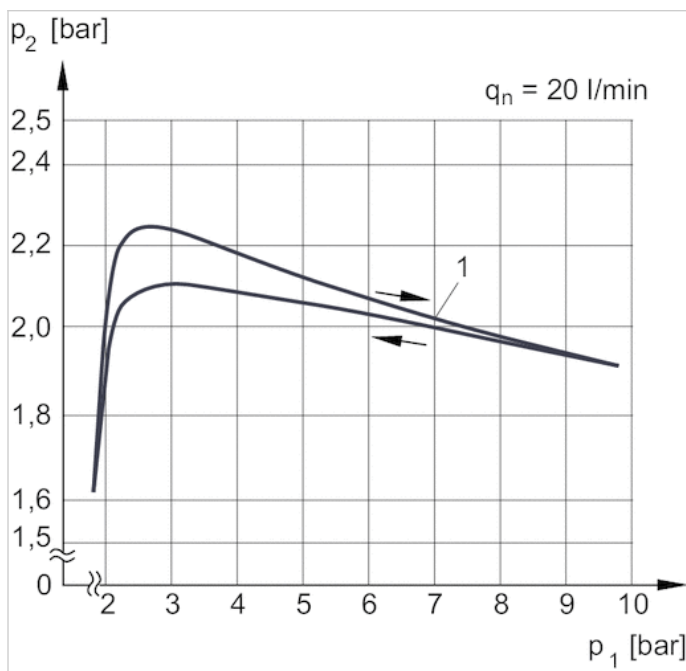


A1 = 输入端

A2 = 输出端

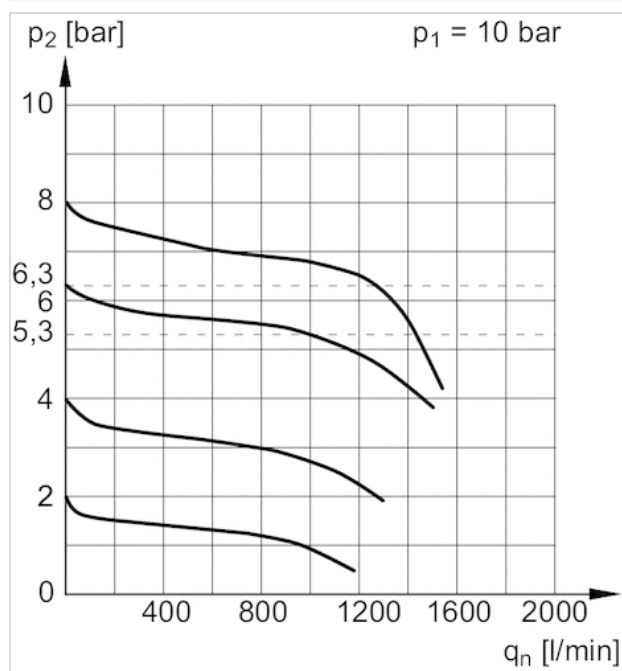
配图

压力特性曲线

 p_1 = 运行压力 p_2 = 二级压力 q_n = 额定流量

1) = 开始点

流量特性

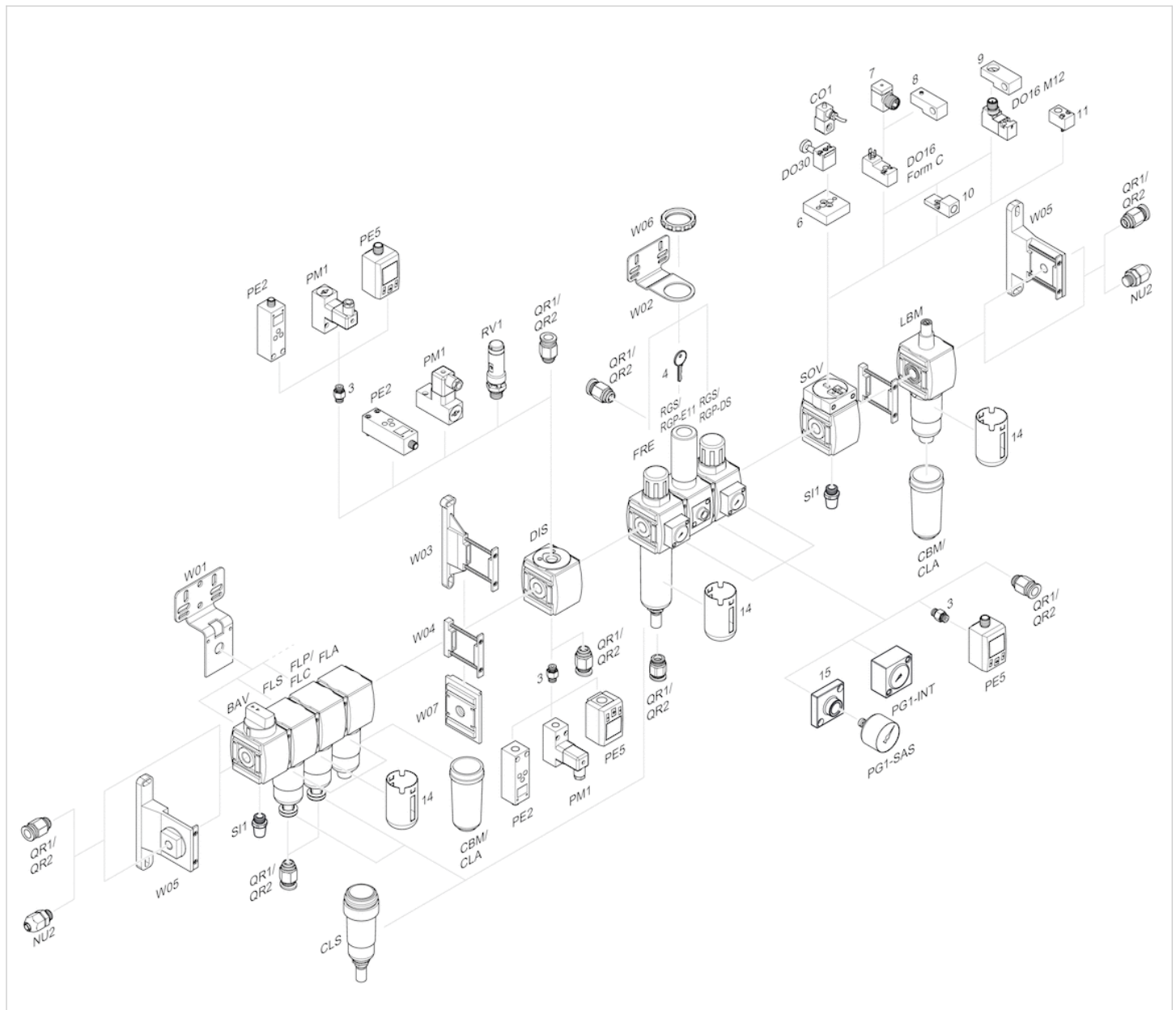


p_1 = 运行压力

p_2 = 二级压力

q_n = 额定流量

附件概览



- 3 = 双极内接头
- 4 = 锁定 E11 的电键
- 6 = 转接板 DO30
- 7 = 适配器, 系列 CON-VP
- 8 = 安装辅助 DO16, C 型
- 9 = 安装辅助 DO16, M12
- 10 = 外部控制气流适配器
- 11 = 适配器 气动操作
- 14 = 防护罩
- 15 = 用于安装具有接口螺纹 G 1/8 的压力表的转接板