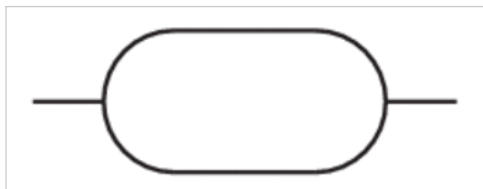


Serie AR1

- G 1/2 G 1 G 2

- 1 3,2 5 10 20 40 90 L



Betriebsdruck min./max.

Umgebungstemperatur min./max.

Mediumstemperatur min./max.

Medium

Volumen Luftbehälter

Siehe Tabelle unten

-40 ... 100 °C

-40 ... 100 °C

Druckluft

Siehe Tabelle unten

Technische Daten

Materialnummer	Anschluss 1	Anschluss 2	Betriebsdruck min./max.	Volumen Luftbehälter	Behälter-Ø	Abb.
3513000000	G 1/2	-	0 ... 11 bar	1 L	105 mm	Fig. 1
3513000010	G 1	G 1/2	0 ... 11 bar	3,2 L	101,6 mm	Fig. 2
3513000020	G 1	G 1/2	0 ... 10 bar	5 L	154 mm	Fig. 3
3513000030	G 1	G 1/2	0 ... 11 bar	10 L	206 mm	Fig. 4
3513000040	G 1	G 1/2	0 ... 10 bar	20 L	246 mm	Fig. 5
3513000050	G 1	G 1/2	0 ... 11 bar	40 L	276 mm	Fig. 6
3513000060	G 2	G 1/2	0 ... 11 bar	90 L	350 mm	Fig. 7

Behälter mit einem Durchmesser bis 206 mm werden mit Spannbändern fixiert., Montagesätze für größere Durchmesser ohne Standfuß finden Sie im Zubehör.

Technische Informationen

Der Drucktaupunkt muss mindestens 15 °C unter der Umgebungs- und Mediumstemperatur liegen und darf max. 3 °C betragen.
 Der Ölgehalt der Druckluft muss über die gesamte Lebensdauer konstant bleiben.
 Verwenden Sie ausschließlich von AVENTICS zugelassene Öle. Weitere Informationen finden Sie im Dokument „Technische Informationen“ (erhältlich im MediaCentre).

Technische Informationen

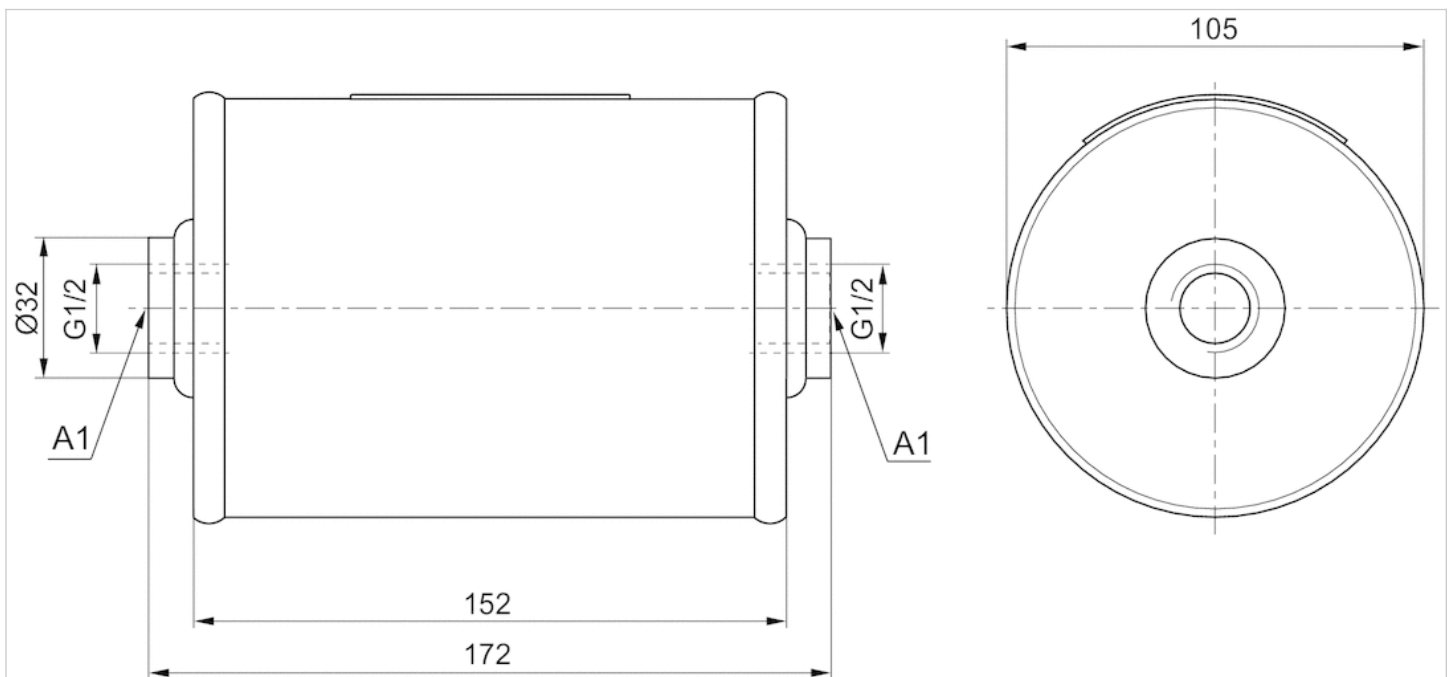
Werkstoff

Gehäuse

Stahl, schwarz lackiert

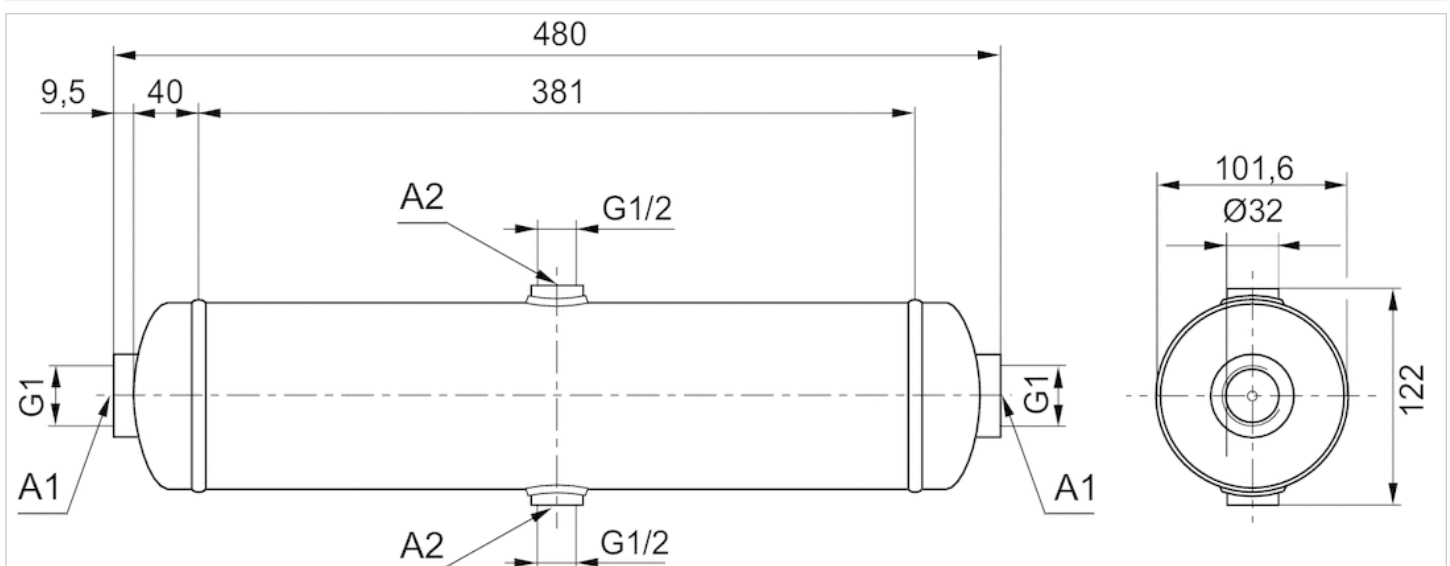
Abmessungen

Abmessungen Fig. 1



A1 = Horizontaler Anschluss

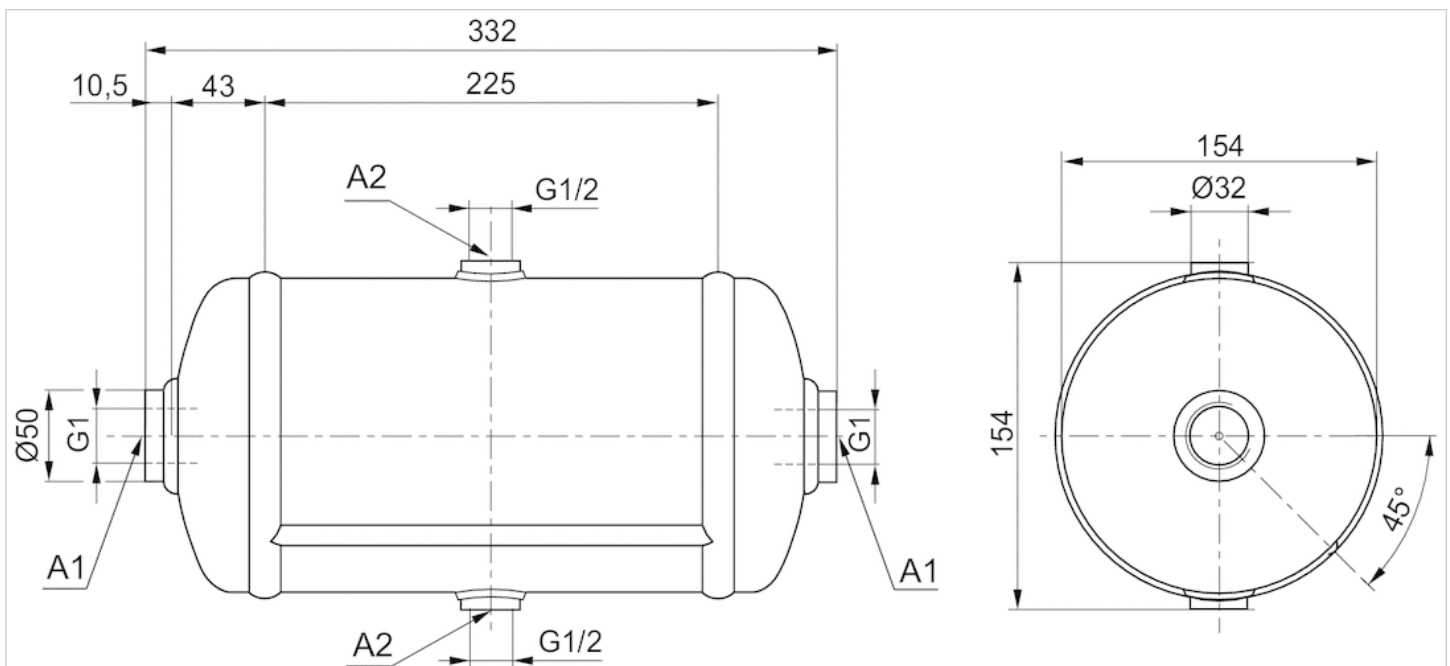
Abmessungen Fig. 2



A1 = Horizontaler Anschluss

A2 = Radialer Anschluss

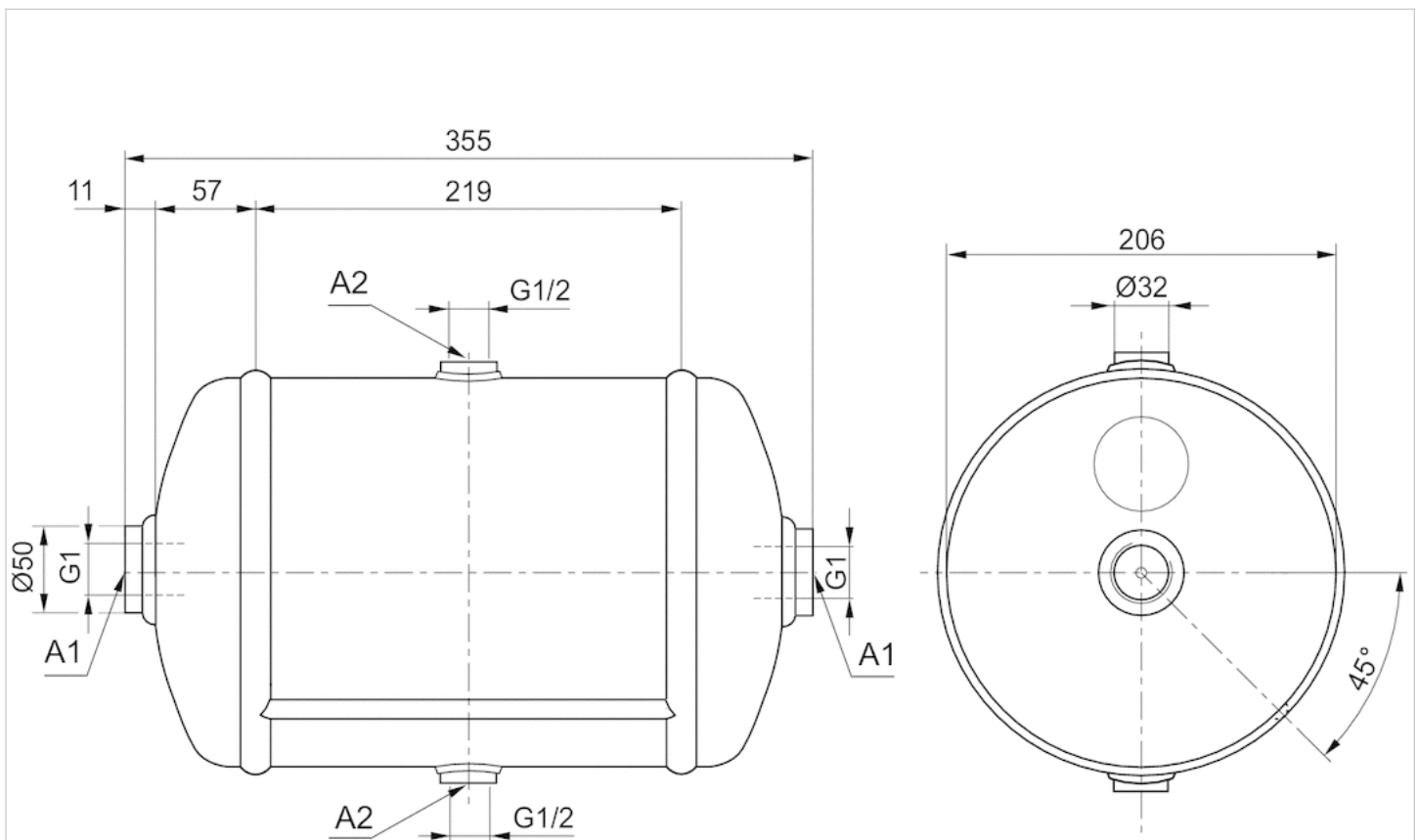
Abmessungen Fig. 3



A1 = Horizontaler Anschluss

A2 = Radialer Anschluss

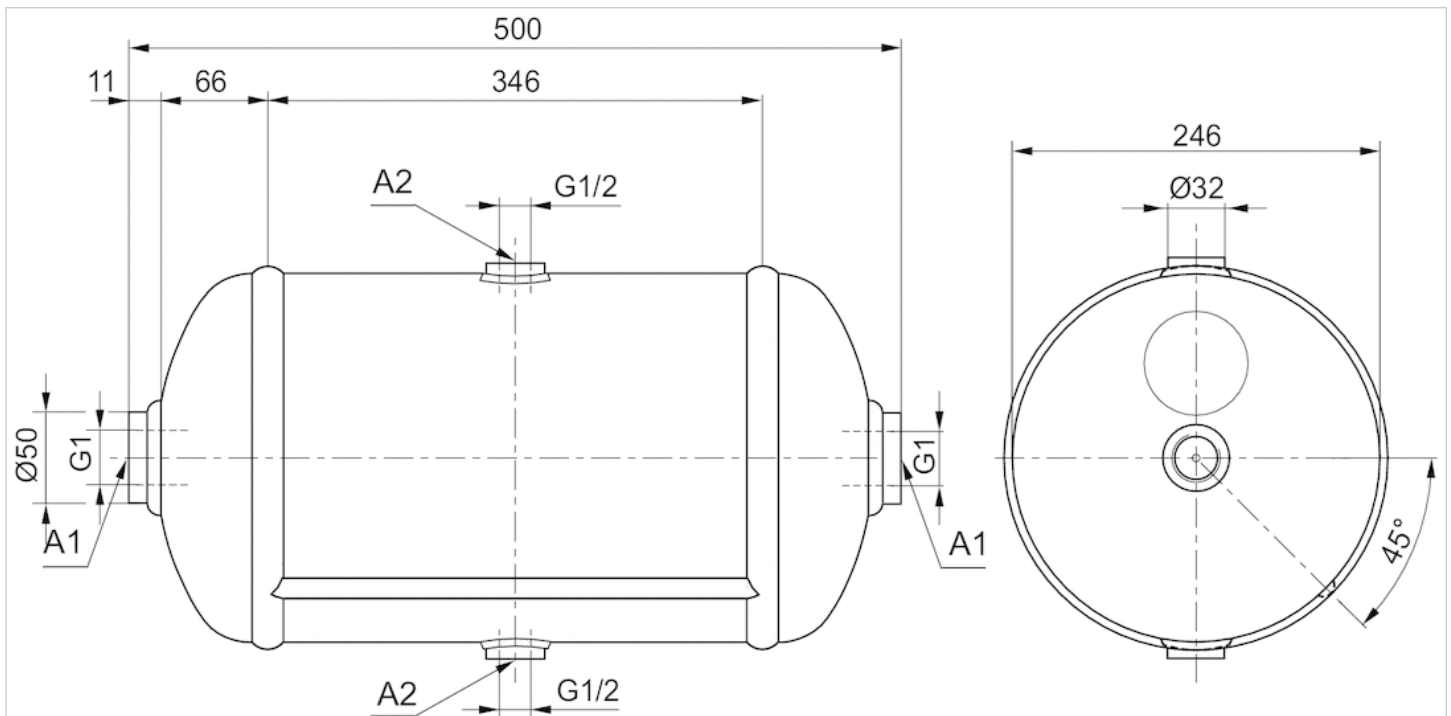
Abmessungen Fig. 4



A1 = Horizontaler Anschluss

A2 = Radialer Anschluss

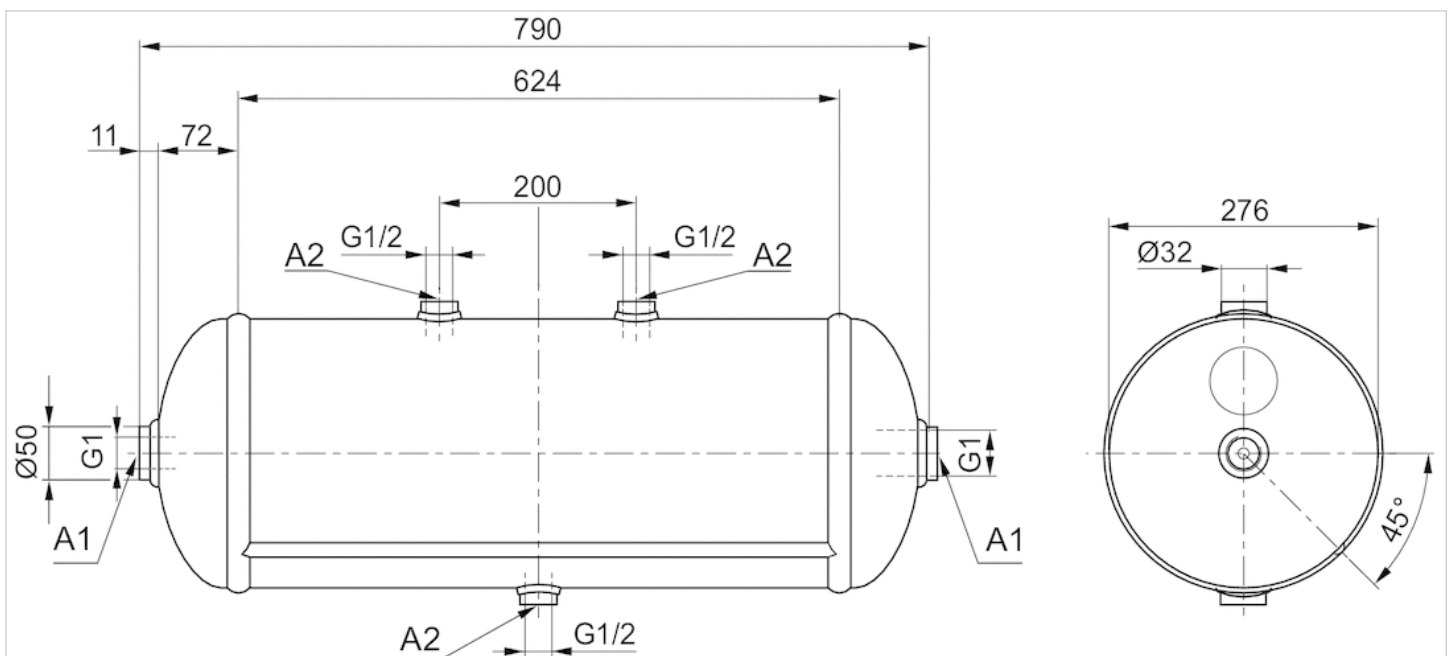
Abmessungen Fig. 5



A1 = Horizontaler Anschluss

A2 = Radialer Anschluss

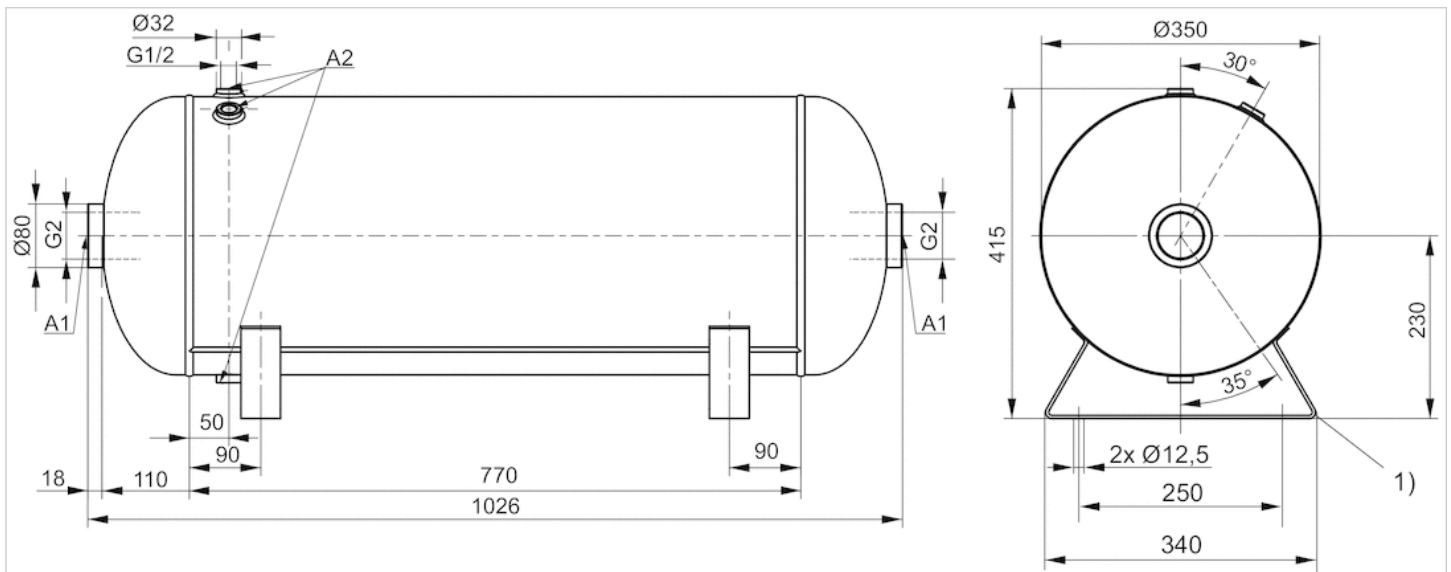
Abmessungen Fig. 6



A1 = Horizontaler Anschluss

A2 = Radialer Anschluss

Abmessungen Fig. 7



A1 = Horizontaler Anschluss

A2 = Radialer Anschluss

1) Standfuß

Montagesatz

- AR1



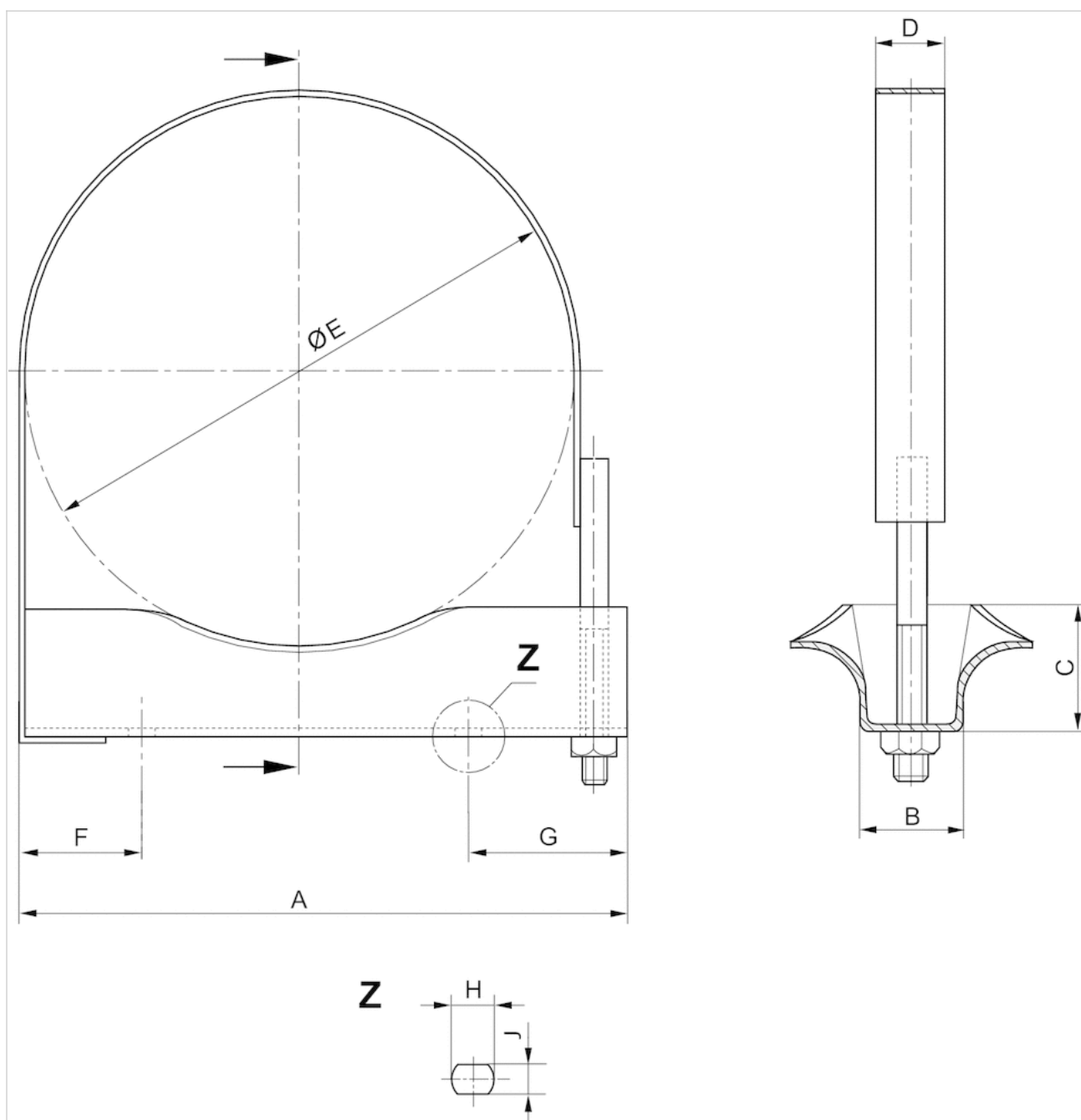
Gewicht

Siehe Tabelle unten

Technische Daten

Materialnummer	Liefereinheit	Gewicht
4519011002	1 Stück	0,763 kg
4519011012	1 Stück	0,886 kg
4519011022	1 Stück	1,13 kg

Abmessungen



Abmessungen

Materialnummer	A	B	C	D	$\varnothing E$	F	G	H	J
4519011002	225	36	45	30	206	45	56	16	11
4519011012	265	36	45	30	246	45	56	16	11
4519011022	295	36	45	30	276	45	56	16	11