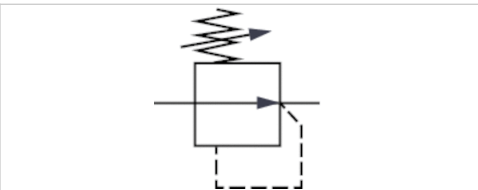


调压阀涡形装置, 系列 CR1-OX

- 适用于氧气和医疗气体
- Qn = 250 l/min
- 隔膜阀
- 涡形装置 带铝材基体的涡形装置



结构特点	隔膜阀
压力输送	涡形装置 带铝材基体的涡形装置
调整功能	无二级排放
安装位置	任意
合格证书	ASTM G-93 RoHS 符合 REACH 标准
工作压力范围	0.2 ... 10 bar
调节范围 最小/最大	0.2 ... 2 bar
最低 / 最高环境温度	-5 ... 50 °C
介质温度范围	-5 ... 50 °C
介质	氧 压缩空气 中性气体
额定流量Qn	250 l/min
重量	见下表



技术数据

物料号	结构特点	重量	图片
R414010005	涡形装置	0.05 kg	Fig. 1
R414010006	带铝材基体的涡形装置	0.1 kg	Fig. 2

二次压力为 p2 = 2 bar 、 Δp = 0.5 bar 时的额定流量 Qn

技术信息

压力露点必须至少低于环境和介质温度 15 °C ，并且允许 的最高温度为 3 °C 。
压缩空气的油含量必须在整个使用寿命中保持不变。
只可使用经过 AVENTICS 公司许可的油。详细信息请参见文档“技术信息” (MediaCentre 中获取) 。

清洁度 无油脂、不挥发的剩余杂质 33mg/m3

技术信息

基体	铝材, 阳极氧化处理
导管部件	聚苯硫醚
涡形装置	聚酰胺
气门导管	聚苯硫醚

膜片	氟（石炭）橡胶（FKM）
密封	氟（石炭）橡胶（FKM）

规格

Fig. 1 涡形装置

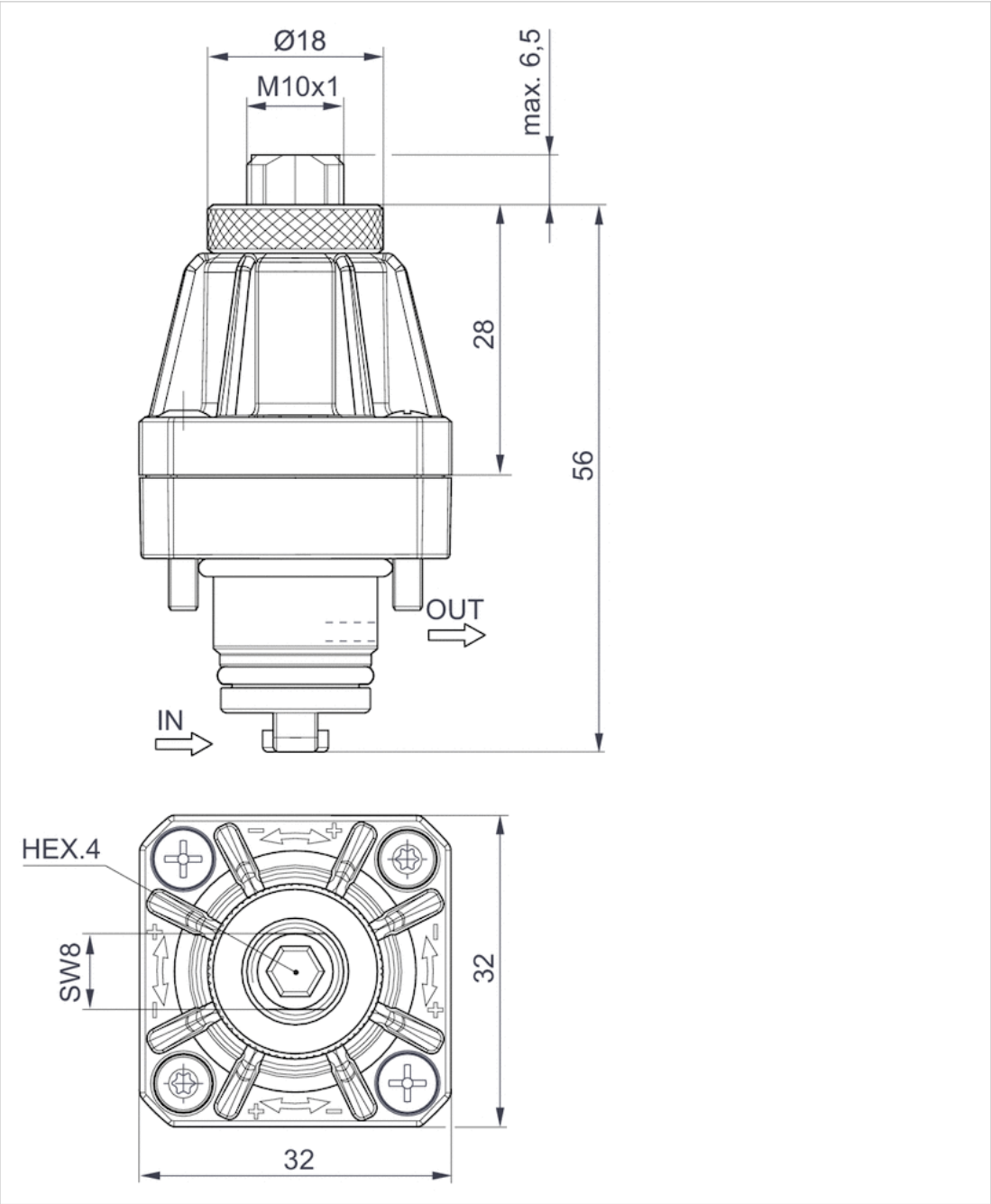
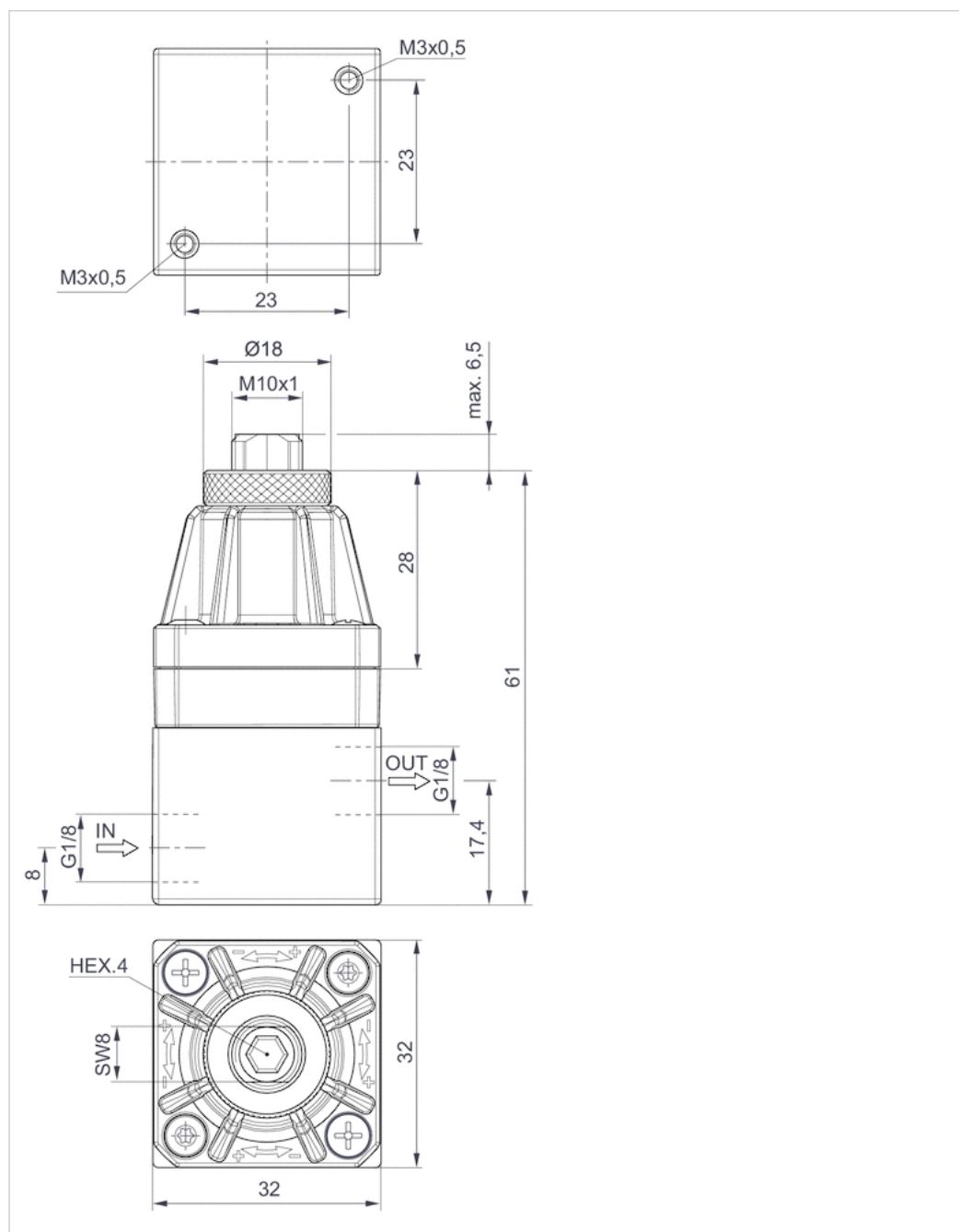
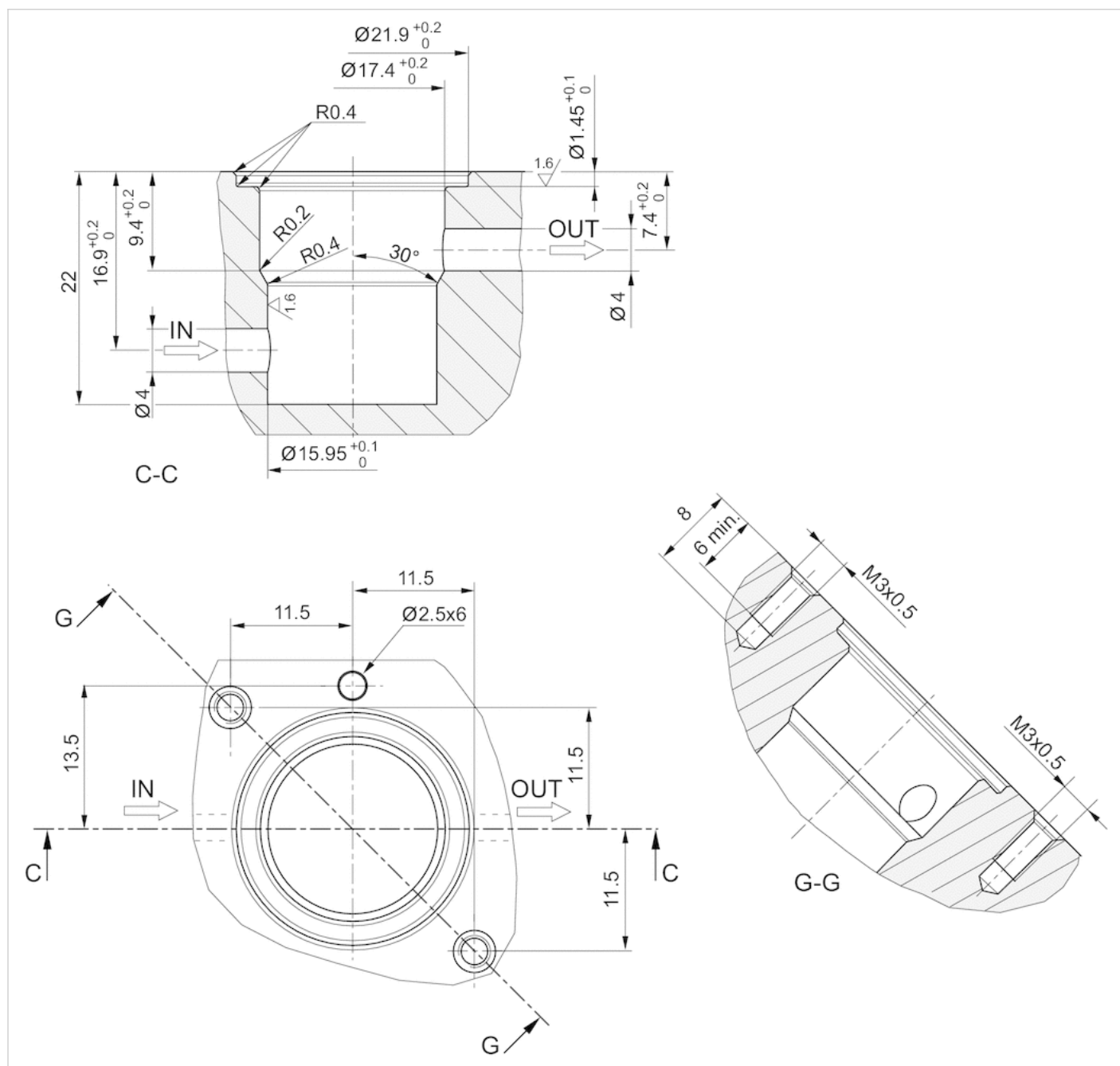


Fig. 2 带铝材基体的涡形装置

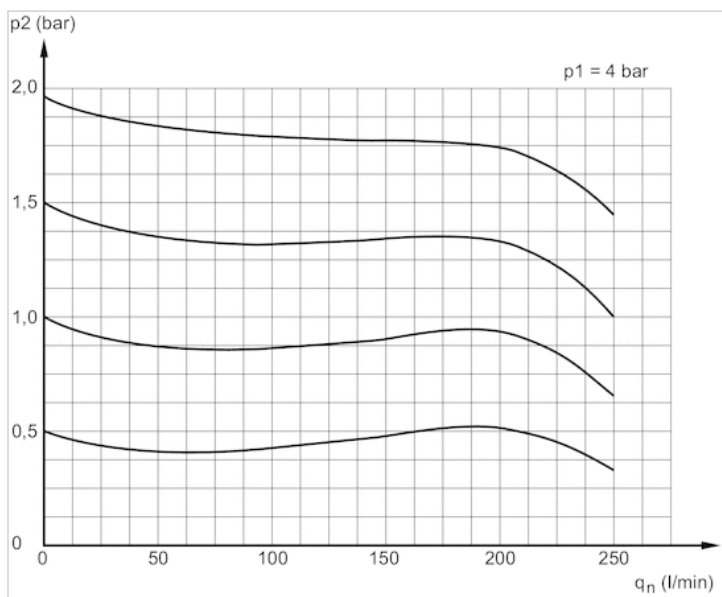


连接尺寸



配图

流量特性

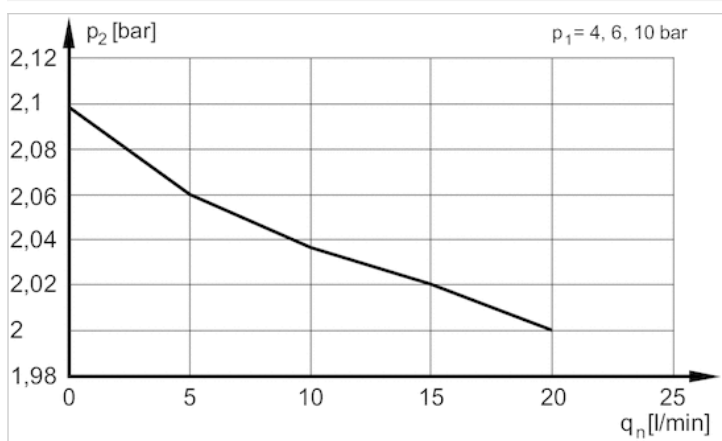


p1 = 运行压力

p2 = 二级压力

qn = 额定流量

压力特性曲线



p1 = 运行压力

p2 = 二级压力

qn = 额定流量