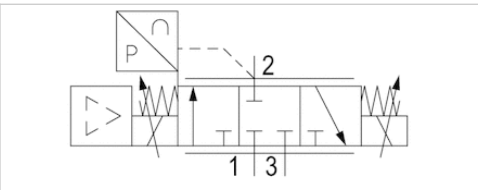


E/P压力调节阀, 系列 ED02

- Qn = 120 l/min
- 压缩空气 接口 出口 G 1/8, 1/8 NPT
- 电子连接 通过信号接口
- 信号连接 (输入和输出比特), 多芯插头, M12, 5-针



结构特点	提动阀
安装位置	$\pm\alpha = 0 \dots 90^\circ \pm\beta = 0 \dots 90^\circ$
合格证书	CE认证
最大运行压力	见下表
最低 / 最高环境温度	0 ... 50 °C
介质温度范围	0 ... 50 °C
压缩空气 接口 入口	G 1/8 1/8 NPT
压缩空气 接口 出口	G 1/8, 1/8 NPT
介质	压缩空气
颗粒大小 max.	50 µm
压缩空气中的含油量	1 mg/m³
额定流量Qn	120 l/min
控制方式	模拟量
工作电压DC	24 V
电压偏差 DC	-20% / +20%
允许的脉动	5%
功率消耗 max.	300 mA
防护等级	IP65
重量	0.32 kg
额定流量Qn , 当工作压力为 7 bar 、二次压力为 6 bar 及Δp = 0.2 bar 时	

技术数据

物料号	最大运行压力	压力调节范围 最小值/最大值	设定值输入端	实际值输出端	控制方式
			最小 / 最大	最小 / 最大	
R414001197	-	0 ... -1 bar	0 ... 10 V	0 ... 10 V	模拟量
R414001198	2 bar	-1 ... 1 bar	0 ... 20 mA	0 ... 20 mA	模拟量
R414001199	2 bar	-1 ... 1 bar	4 ... 20 mA	4 ... 20 mA	模拟量
R414001200	2 bar	-1 ... 1 bar	0 ... 10 V	0 ... 10 V	模拟量
R414002405	0.7 bar	0 ... 0.3 bar	0 ... 20 mA	0 ... 20 mA	模拟量
R414002406	0.7 bar	0 ... 0.3 bar	4 ... 20 mA	4 ... 20 mA	模拟量
R414002407	0.7 bar	0 ... 0.3 bar	0 ... 10 V	0 ... 10 V	模拟量
R414002408	0.7 bar	0 ... 0.3 bar	0 ... 10 V	0 ... 10 V	模拟量
R414003364	3 bar	0 ... 1 bar	0 ... 20 mA	0 ... 20 mA	模拟量
R414003365	3 bar	0 ... 1 bar	4 ... 20 mA	4 ... 20 mA	模拟量
R414004660	3 bar	0 ... 1 bar	0 ... 10 V	0 ... 10 V	模拟量
R414003879	3 bar	0 ... 1 bar	0 ... 10 V	0 ... 10 V	模拟量
R414003370	7 bar	0 ... 2 bar	0 ... 20 mA	0 ... 20 mA	模拟量
R414003371	7 bar	0 ... 2 bar	4 ... 20 mA	4 ... 20 mA	模拟量
R414003372	7 bar	0 ... 2 bar	0 ... 10 V	0 ... 10 V	模拟量
R414003373	7 bar	0 ... 2 bar	0 ... 10 V	0 ... 10 V	模拟量
R414002400	8 bar	0 ... 6 bar	0 ... 20 mA	0 ... 20 mA	模拟量

物料号	最大运行压力	压力调节范围 最小值/最大值	设定值输入端	实际值输出端	控制方式
			最小 / 最大	最小 / 最大	
R414002401	8 bar	0 ... 6 bar	4 ... 20 mA	4 ... 20 mA	模拟量
R414002402	8 bar	0 ... 6 bar	0 ... 10 V	-	模拟量
R414002403	8 bar	0 ... 6 bar	0 ... 10 V	0 ... 10 V	模拟量
R414002410	12 bar	0 ... 10 bar	0 ... 20 mA	0 ... 20 mA	模拟量
R414002411	12 bar	0 ... 10 bar	4 ... 20 mA	4 ... 20 mA	模拟量
R414002412	12 bar	0 ... 10 bar	0 ... 10 V	-	模拟量
R414002413	12 bar	0 ... 10 bar	0 ... 10 V	0 ... 10 V	模拟量

物料号	滞环	图片	
R414001197	0.01 bar	Fig. 2	-
R414001198	0.02 bar	Fig. 1	-
R414001199	0.02 bar	Fig. 1	-
R414001200	0.02 bar	Fig. 2	-
R414002405	0.003 bar	Fig. 1	-
R414002406	0.003 bar	Fig. 1	-
R414002407	0.003 bar	Fig. 3	1)
R414002408	0.003 bar	Fig. 2	-
R414003364	0.01 bar	Fig. 1	-
R414003365	0.01 bar	Fig. 1	-
R414004660	0.01 bar	Fig. 3	1)
R414003879	0.01 bar	Fig. 2	-
R414003370	0.025 bar	Fig. 1	-
R414003371	0.025 bar	Fig. 1	-
R414003372	0.025 bar	Fig. 3	1)
R414003373	0.025 bar	Fig. 2	-
R414002400	0.05 bar	Fig. 1	-
R414002401	0.05 bar	Fig. 1	-
R414002402	0.05 bar	Fig. 3	1)
R414002403	0.05 bar	Fig. 2	-
R414002410	0.05 bar	Fig. 1	-
R414002411	0.05 bar	Fig. 1	-
R414002412	0.05 bar	Fig. 3	1)
R414002413	0.05 bar	Fig. 2	-

最小工作压力 = 0.5 bar + 最大所需的二级压力, 可查询其他压力调节范围

1) 输出端 10V 持续供给额定值电位计。

技术信息

不可超过最小控制压力, 否则会导致故障电路和可能发生阀故障!

压力露点必须至少低于环境和介质温度 15 °C, 并且允许的最高温度为 3 °C。

压缩空气的油含量必须在整个使用寿命中保持不变。

只可使用经过 AVENTICS 公司许可的油。详细信息请参见文档“技术信息”(MediaCentre 中获取)。

不含机油、干燥的空气可以询问安装在其它的位置。

ED02 系列的阀门可通过拉杆锁闭(见附件)。

只有按规定安装了插头, 才达到了保护等级。详细信息请参阅操作说明书。

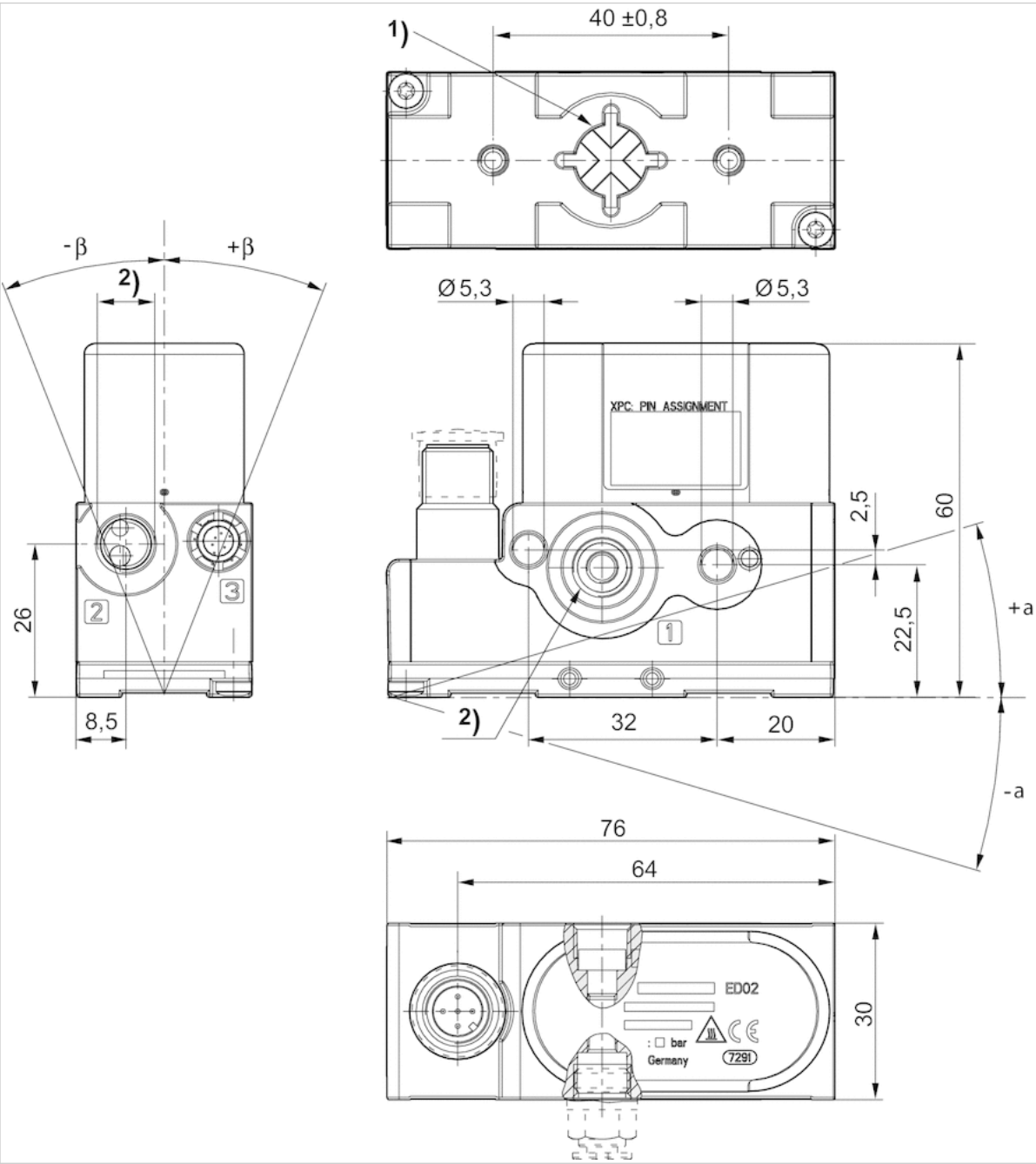
压缩空气接头的螺纹分别适合采用 G1/8 和 1/8 NPTF。

技术信息

材料	
外壳	铝材-压铸件 钢
密封	氢化-丙烯腈-树胶

规格

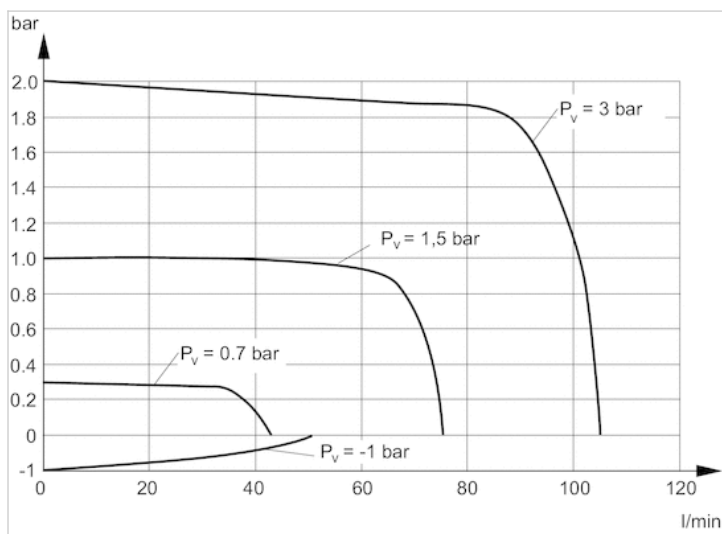
规格



- 1) 外壳排气口
- 2) 根据2000年颁布的国际标准ISO 228/1:2000以及1/8-27NPTF，普通情况下均适合G1/8安装的螺纹

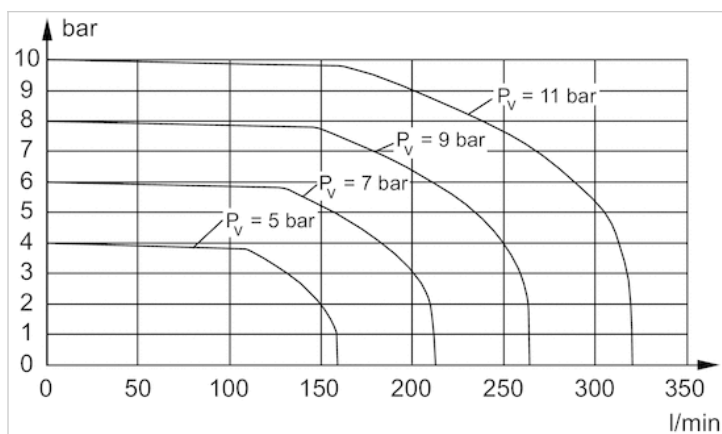
配图

用于压力范围至 2 bar 的流程图



P_v = 供给压力

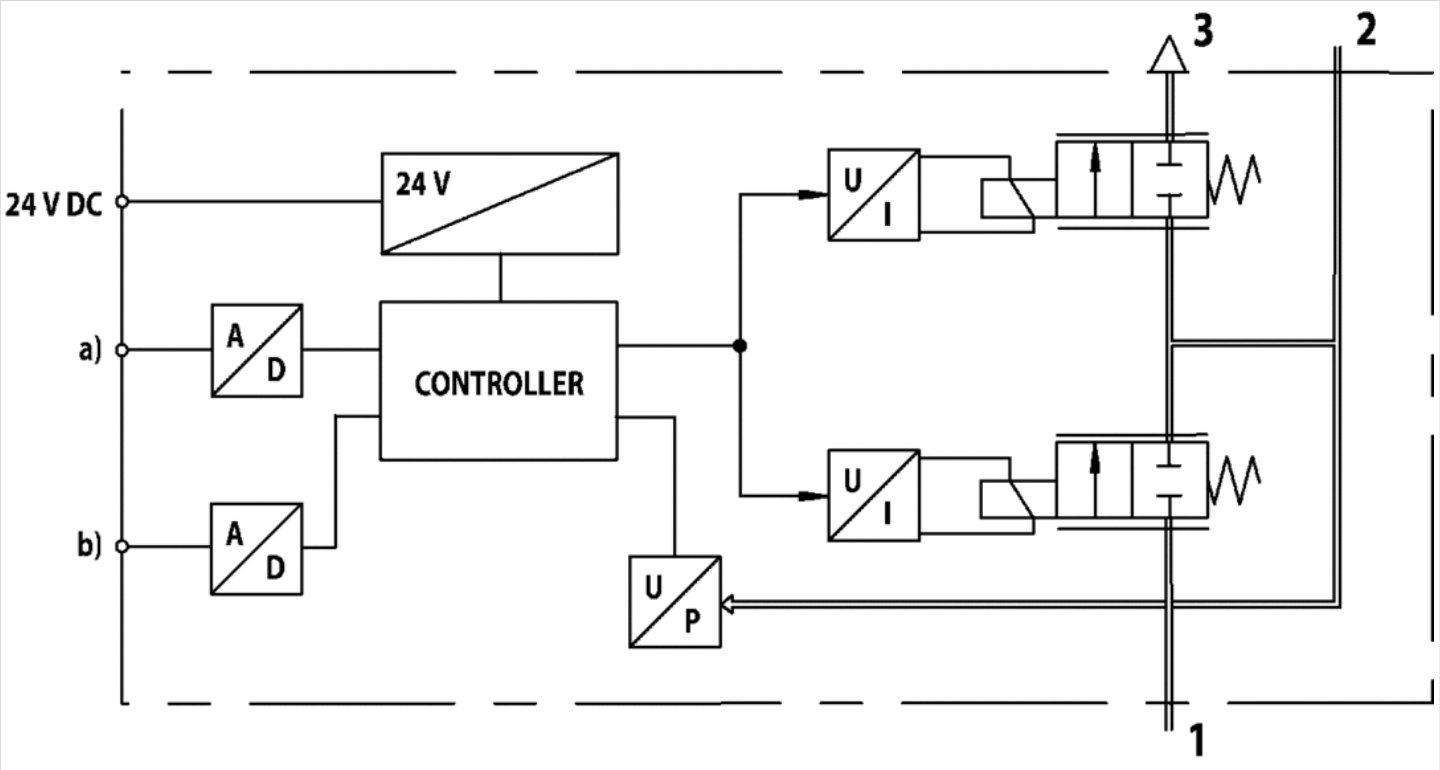
Durchflussdiagramm für Druckbereich bis 10 bar



P_v = 供给压力

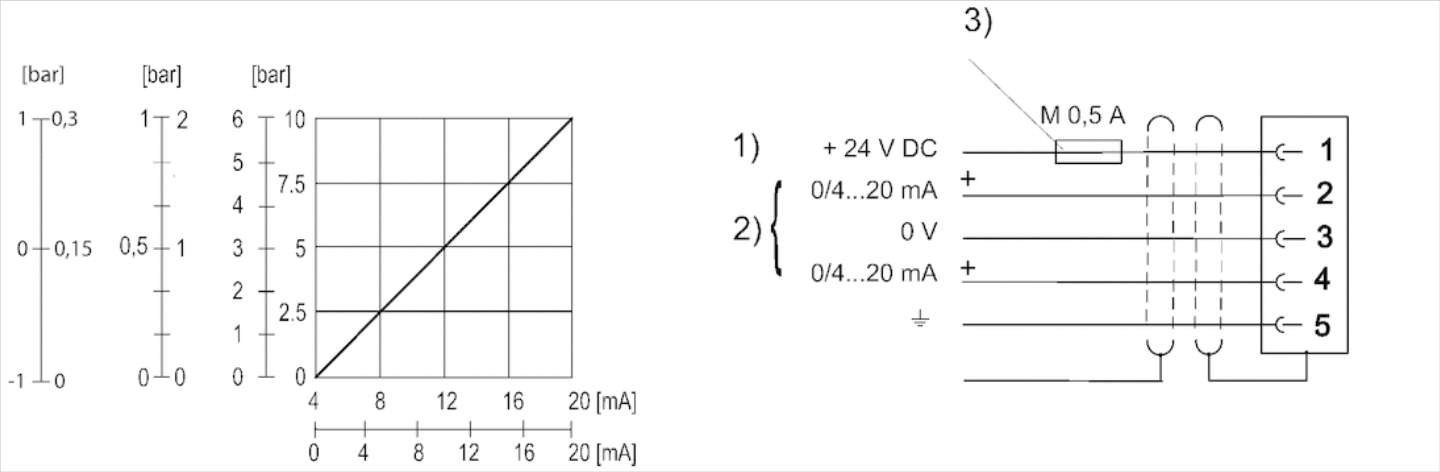
回路图

功能图



- a) 额定值输入端
b) 实际值输出端
E/P-压力调节阀的控制符合数据化电子标准值，关闭压力。
1) 进气压力
2) 工作压力
3) 排气

Fig. 1 带实际输出值的电流控制特性和引脚分配



- 1) 电压
2) 实际值 (Pin 4) 和额定值 (Pin 2) 置于零位。
电流控制 (负荷 100 Ω)。实际值输出端 (启动设备的最大电阻 500 Ω)。
3) 工作电压必须用外部的 M 0.5 A 保险装置保障。
为了保护 EMC，插头要与屏蔽电缆连接。

Fig. 2 带实际输出值的电压控制特性和引脚分配

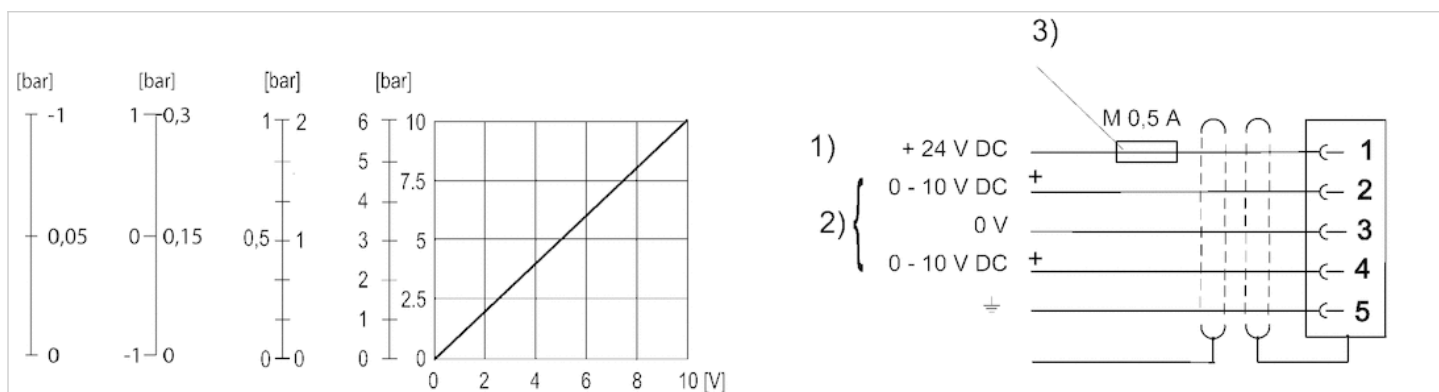
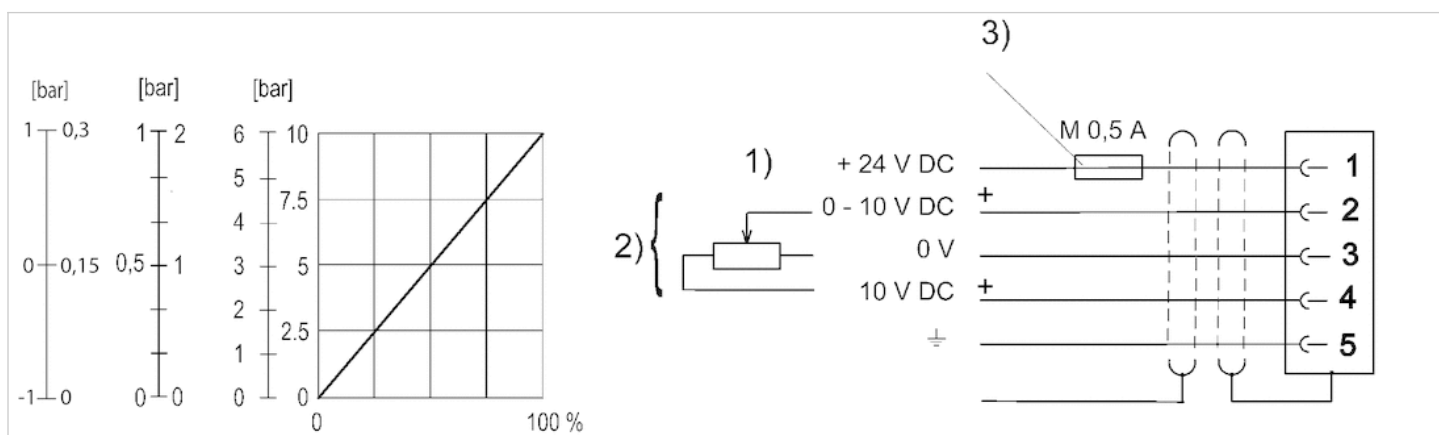


Fig. 3 带实际输出值的电位计控制特性和插脚分配



圆形插头, 系列 CON-RD

- 多针插头 M12x1 5-针 A-编码 呈 弯角 90°
- 开放式电缆终端
- 带电缆
- 有屏蔽功能



最低 / 最高环境温度	-25 ... 80 °C
额定电压	48 V AC/DC
防护等级	IP67
导线截面	0.34 mm²
重量	见下表

技术数据

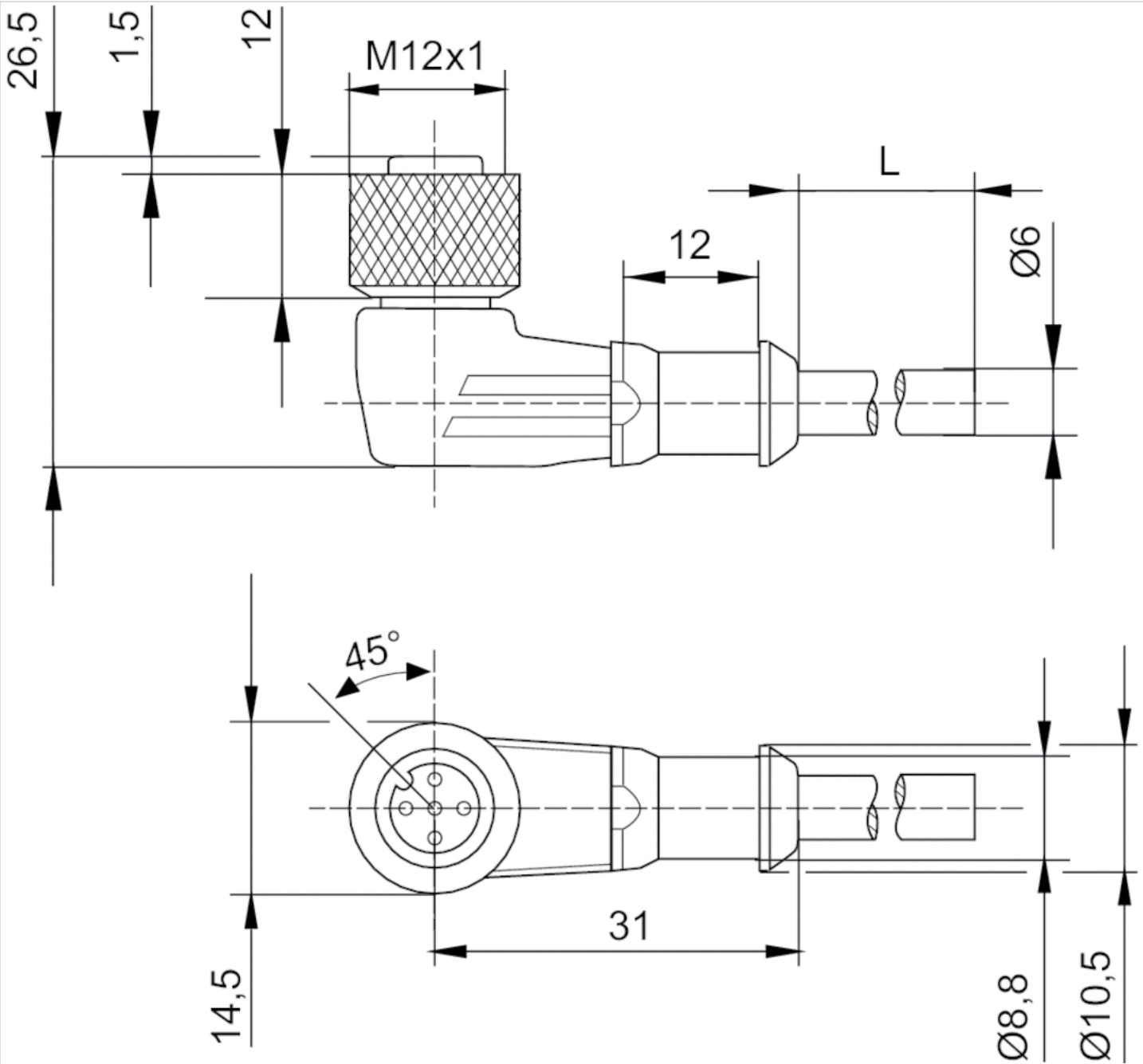
物料号	电流，最大值	芯数	电缆直径-Ø	电缆长度	重量
R419800109	4 A	5	6 mm	2.5 m	0.145 kg
R419800110	4 A	5	6 mm	5 m	0.27 kg
R419800546	4 A	5	6 mm	10 m	0.514 kg

技术信息

材料	
外壳	热塑性橡胶
电缆外皮	聚氨酯

规格

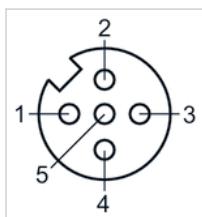
规格



L = 长度

线脚设置

极点图插座



- (1) BN=棕色
- (2) WH=白色
- (3) BU=蓝色
- (4) BK=黑色
- (5) GRN-Y=绿黄色

圆形插头, 系列 CON-RD

- 多针插头, M12x1, 5-针, A-编码, 呈 弯角, 90°
- 适用于 CANopen
- UL (Underwriters Laboratories)
- 有屏蔽功能



连接类型	螺钉
最低 / 最高环境温度	-40 ... 85 °C
额定电压	48 V AC/DC
防护等级	IP67
重量	0.072 kg

技术数据

物料号	电流，最大值	可连接的电缆的最小/最大直径
1824484029	4 A	6 / 8 mm

技术信息

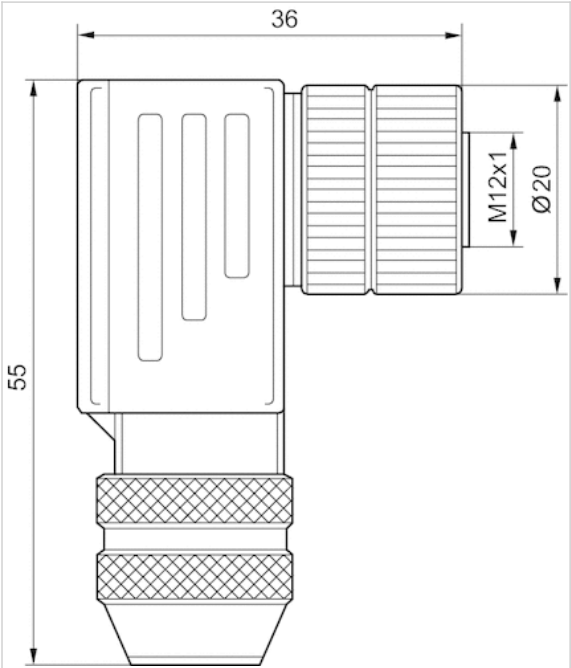
规定的保护等级只适用于已安装和检查的状态。

技术信息

材料	
外壳	压铸锌

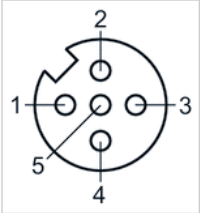
规格

规格



线脚设置

极点图插座



用于联结的结点

- 适用于 ED02



重量

见下表

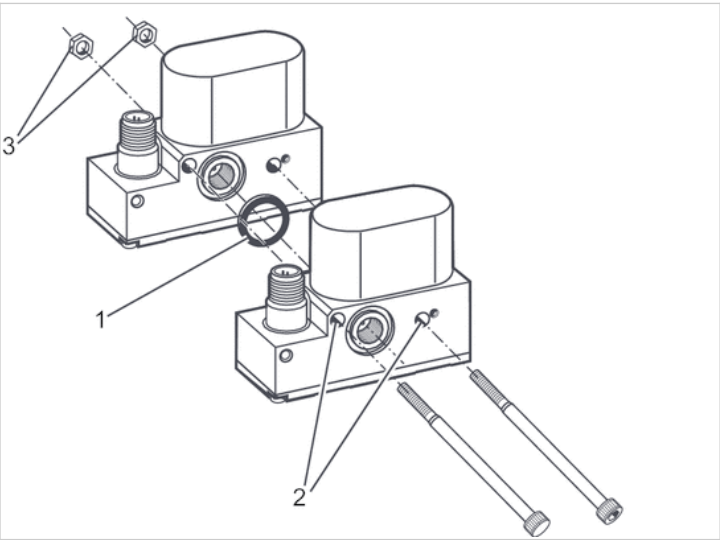
技术数据

物料号	类型	重量
R414002579	用于联结2个设备的组件	0.027 kg
R414002580	用于联结3个设备的组件	0.036 kg
R414002581	用于联结4个设备的组件	0.045 kg

供货范围：2 个圆柱头螺栓 M5，2 个螺母 M5 DIN 934，O 型圈（数量根据不同组件而定）

规格

规格



- 1) 密封
- 2) 穿孔
- 3) 螺母

支承轨固定装置 TH35-7,5

- 适用于 ED02



重量

0.008 kg

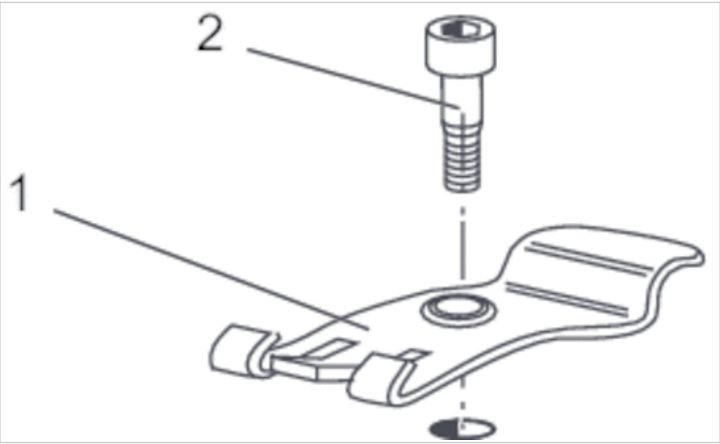
技术数据

物料号	类型	供货数量
R414002583	用于DIN-导轨的安装件	1 件

供货范围：1x 固定板和1x 固定螺栓

规格

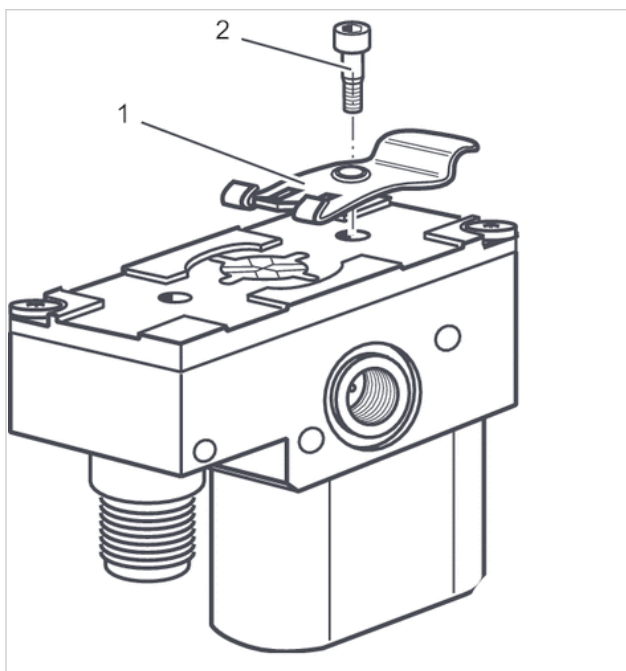
规格



供货范围

- 1) 安装板
- 2) 安装螺栓 启动力矩: 1 Nm

应用举例



安装组件, 用于安装板

- 适用于 ED02, EV03



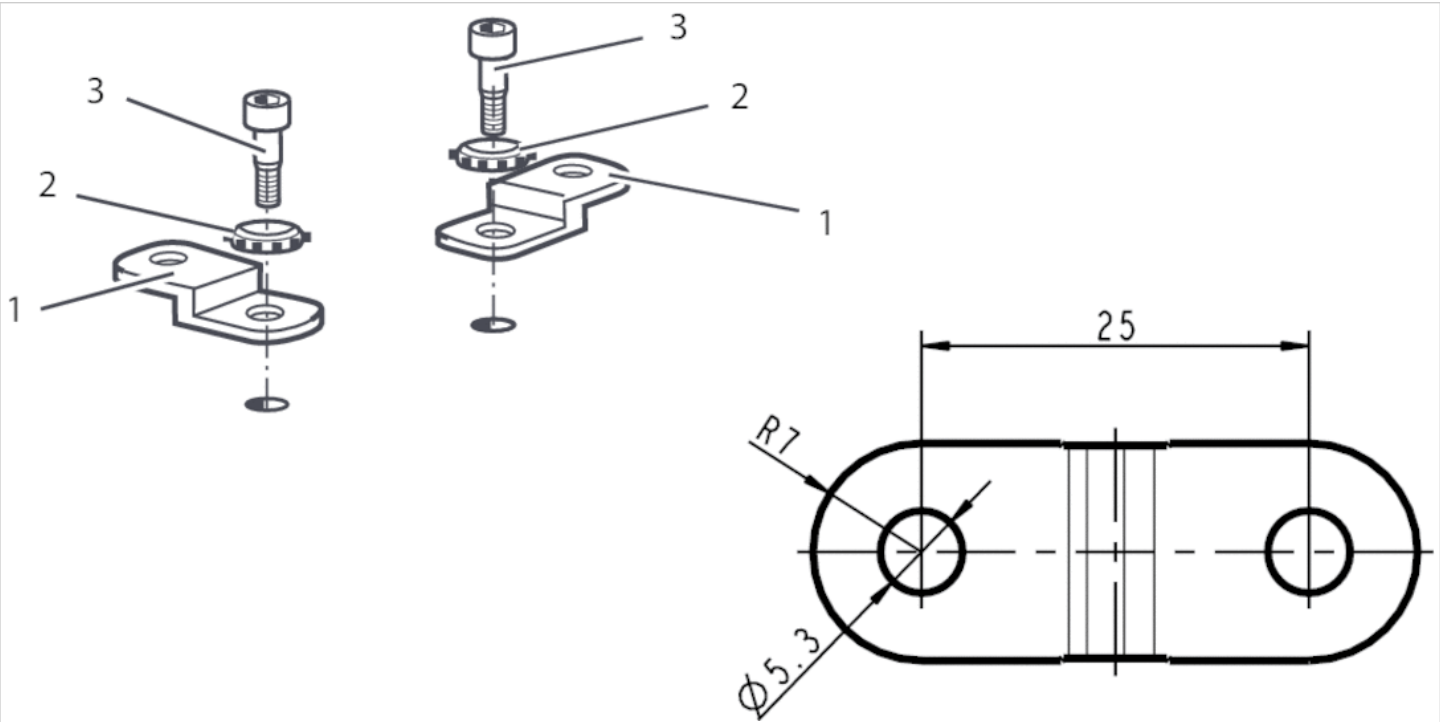
重量

0.02 kg

技术数据

物料号	类型	供货数量
R414002582	安装组件	1 件

规格



- 1) 安装板
 - 2) 对中环
 - 3) 安装螺栓
- 启动力矩: 6 Nm