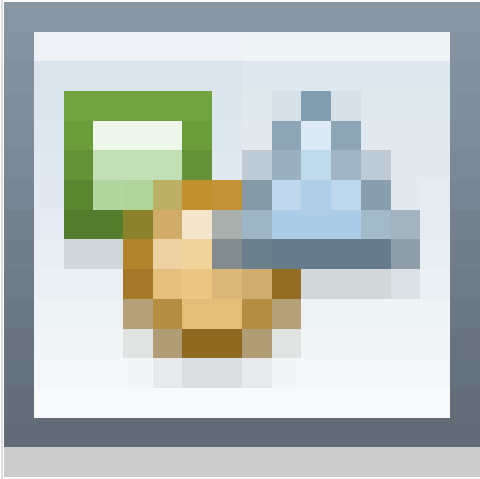


# 带有 I/O-功能的现场总线连接

- 可独立使用的, 可以配置的阀系统
- 独立总线耦合器
- 现场总线协议 EtherNET/IP PROFIBUS DP CANopen POWERLINK DeviceNet PROFINET IO EtherCAT



结构	独立总线耦合器
最低 / 最高环境温度	-10 ... 60 °C
电子装置的工作电压	24 V DC
电子装置的电压公差	-25% / +25%
电子装置的电流消耗	0,1 A
驱动器工作电压	24 V DC
电压供应接口	M12, A-编码, 4-芯
驱动器总电流	4 A
防护等级	IP65
256 位时的循环时间	1 ms
逻辑/致动器电压	电位隔离
诊断	短路 欠压
故障传送符合标准	EN 61000-6-4
抗干扰性符合标准	EN 61000-6-2
	这仅是一个配置例子，实际供货产品可能与图片有所不同

## 技术信息

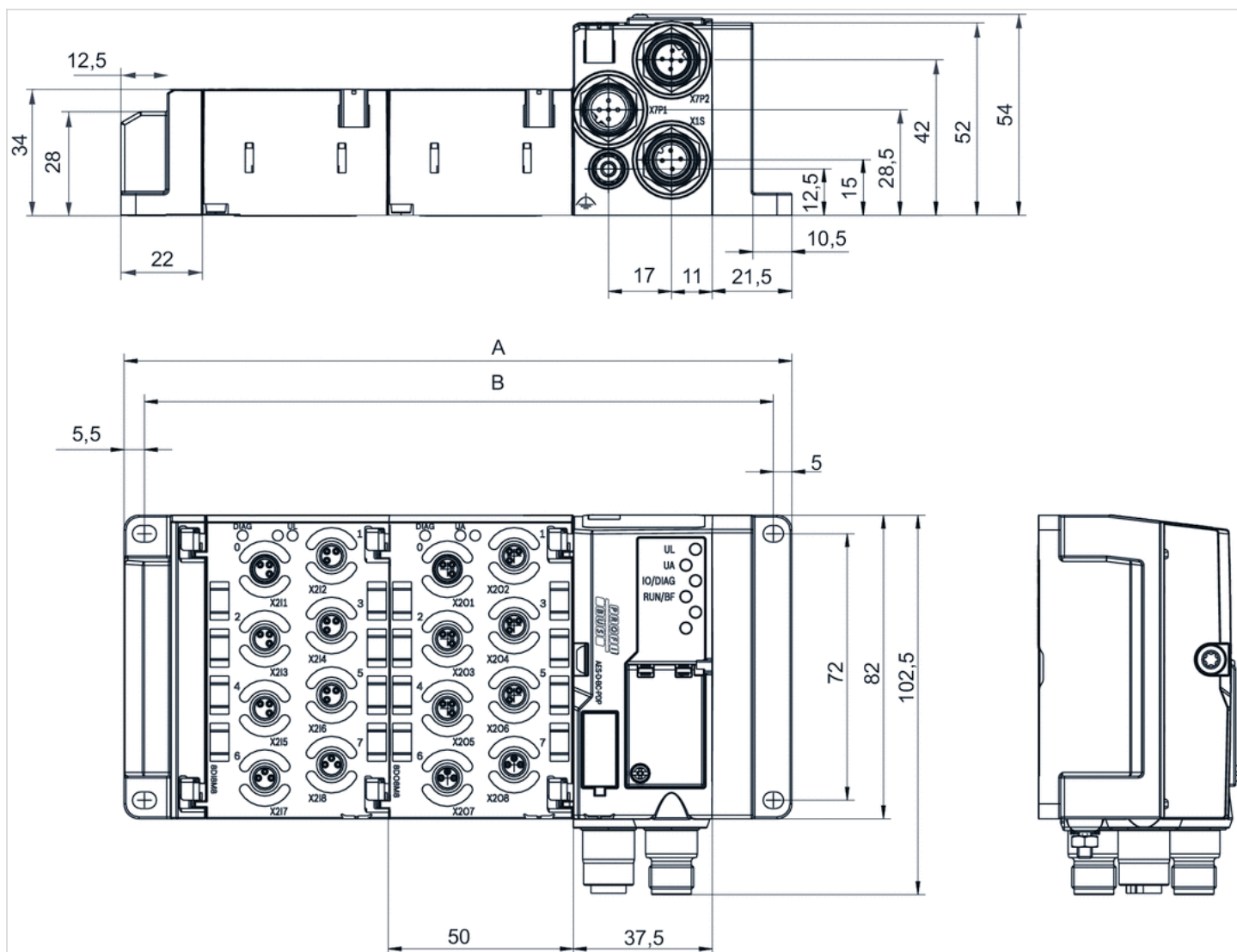
E/A 模块的最大数额为 10。  
注意：在 ATEX 应用中根据使用手册注意可能减小的温度范围。

## 技术信息

外壳	聚酰胺(尼龙)，增强型玻璃纤维
----	-----------------

## 规格

## 规格



A = E/A 模块数量 x 50 mm + 81 mm

B = E/A 模块数量 x 50 mm + 70.5 mm

## 系列 AES

- 带有 I/O-功能的现场总线连接
- D-设计
- 总线耦合器
- 现场总线协议 PROFIBUS DP CANopen DeviceNet PROFINET IO EtherCAT EtherNET/IP POWERLINK



结构	总线耦合器
最低 / 最高环境温度	-10 ... 60 °C
电子装置的工作电压	24 V DC
电子装置的电压公差	-25% / +25%
电子装置的电流消耗	0,1 A
驱动器工作电压	24 V DC
驱动器总电流	4 A
防护等级	IP65
256 位时的循环时间	1 ms
电磁线圈的数量 最大	128
最大电磁线圈数 最大	64
逻辑/致动器电压	电位隔离
诊断	短路 欠压
最多能扩展的I/O模块数 最大	10
故障传送符合标准	EN 61000-6-4
抗干扰性符合标准	EN 61000-6-2
重量	见下表

## 技术数据

物料号	现场总线协议	接口	接口
		1	2
R412018218	PROFIBUS DP	插头 (公头), M12, 5-针, B-编码	插座 (母头), M12, 5-针, B-编码
R412018220	CANopen	插头 (公头), M12, 5-针, A-编码	插座 (母头), M12, 5-针, A-编码
R412018221	DeviceNet	插头 (公头), M12, 5-针, A-编码	插座 (母头), M12, 5-针, A-编码
R412018223	PROFINET IO	插座 (母头), M12, 4-针, D-编码	插座 (母头), M12, 4-针, D-编码
R412018225	EtherCAT	插座 (母头), M12, 4-针, D-编码	插座 (母头), M12, 4-针, D-编码
R412018222	EtherNET/IP	插座 (母头), M12, 4-针, D-编码	插座 (母头), M12, 4-针, D-编码
R412018226	POWERLINK	插座 (母头), M12, 4-针, D-编码	插座 (母头), M12, 4-针, D-编码

物料号	电源	重量
R412018218	插头 (公头), M12, 4-针, A-编码	0,16 kg
R412018220	插头 (公头), M12, 4-针, A-编码	0,16 kg
R412018221	插头 (公头), M12, 4-针, A-编码	0,16 kg
R412018223	插头 (公头), M12, 4-针, A-编码	0,175 kg
R412018225	插头 (公头), M12, 4-针, A-编码	0,175 kg
R412018222	插头 (公头), M12, 4-针, A-编码	0,175 kg
R412018226	插头 (公头), M12, 4-针, A-编码	0,175 kg

供货内容范围：包括固定螺栓 3x

技术信息

您可在操作手册中查阅该产品的线路布局图，或联系附近的AVENTICS 销售中心。  
 通过 LED 监控电压和短路。  
 循环数据传输时，总线耦合器可以将 512 位的输入数据发送到控制器，并从控制器接收 512 位的输出数据。  
 可在媒体中心下载 AES 系列现场总线连接的 IO-Link 设备描述 (IODD)。

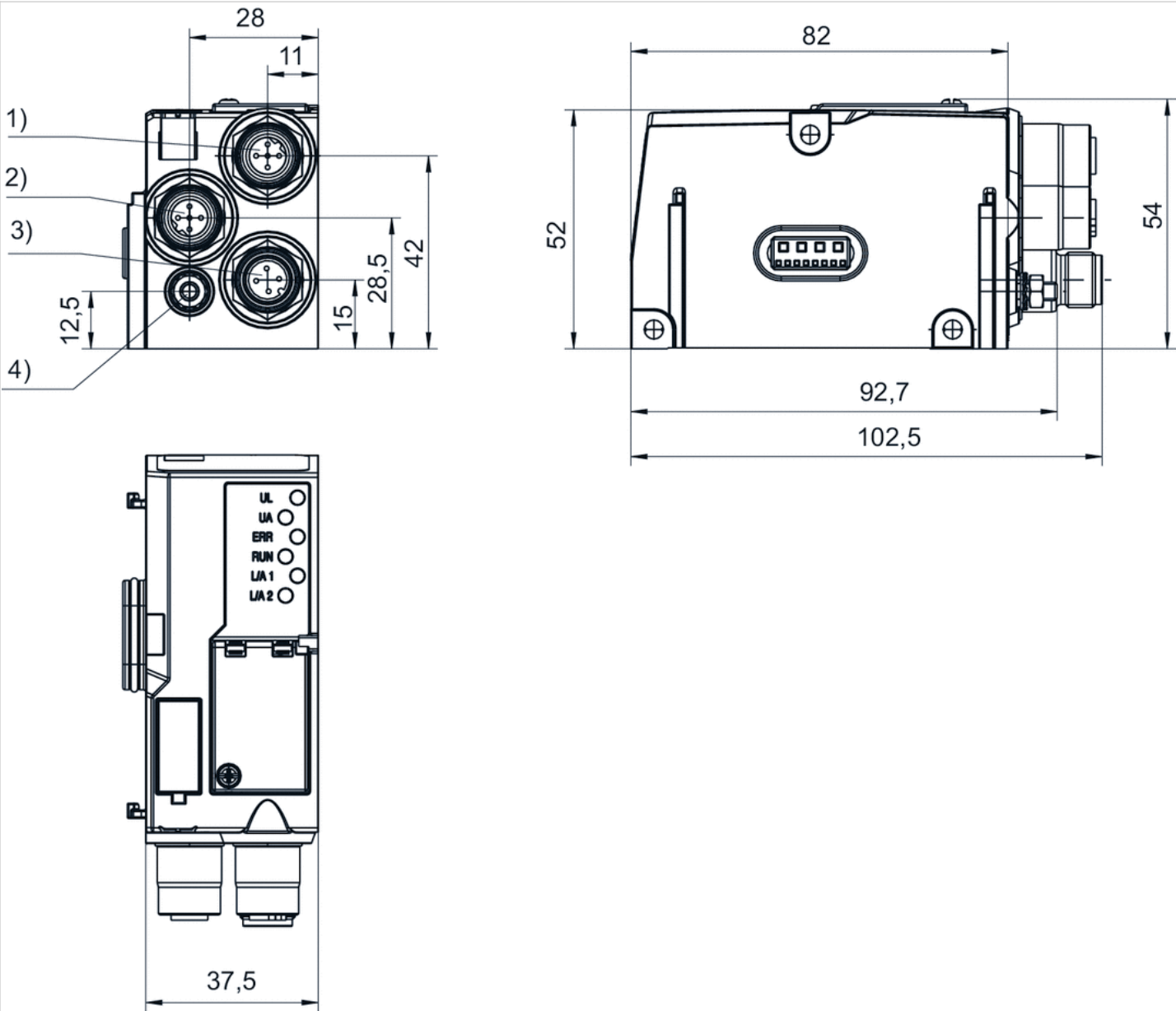
技术信息

材料

外壳	聚酰胺(尼龙)，增强型玻璃纤维
----	-----------------

规格

规格



1) 现场总线接口 2) 现场总线接口 3) 电源电压 4) 功能性接地

# 系列 AES

- 数字输入/输出, 插座 (母头), M8x1



最低 / 最高环境温度	-10 ... 60 °C
电子装置的工作电压	24 V DC
电子装置的电压公差	-25% / +25%
每通道最大电流	0,5 A
驱动器总电流	4 A
防护等级	IP65
传感器总电流 最大	1 A
过滤时间	3 ms
逻辑/致动器电压	电位隔离
诊断	短路 欠压
故障传送符合标准	EN 61000-6-4
抗干扰性符合标准	EN 61000-6-2
重量	0,11 kg

## 技术数据

物料号	类型	接口	电源	输入端数目	输出端数目
		1			
R412018269	8DIDO8M8	插座 (母头), 3-针	内部	8	8
R412018233	8DI8M8	插座 (母头), 3-针	内部	8	-
R412018248	8DO8M8	插座 (母头), 3-针	内部	-	8
R412018234	16DI8M8	插座 (母头), 4-针	内部	16	-

物料号	I/O 模块结构	图片	
R412018269	数字输入通道 数字输出通道 组合模块	Fig. 1	1)
R412018233	数字输入通道	Fig. 1	-
R412018248	数字输出通道	Fig. 1	-
R412018234	数字输入通道	Fig. 2	-

供货范围：包括 2 个弹簧夹紧件和密封件

1) 现场总线配置的功能参数。

## 技术信息

您可在操作手册中查阅该产品的线路布局图，或联系附近的AVENTICS 销售中心。

在整个系统中所有输出总电流（包括阀）不得超过 4 A

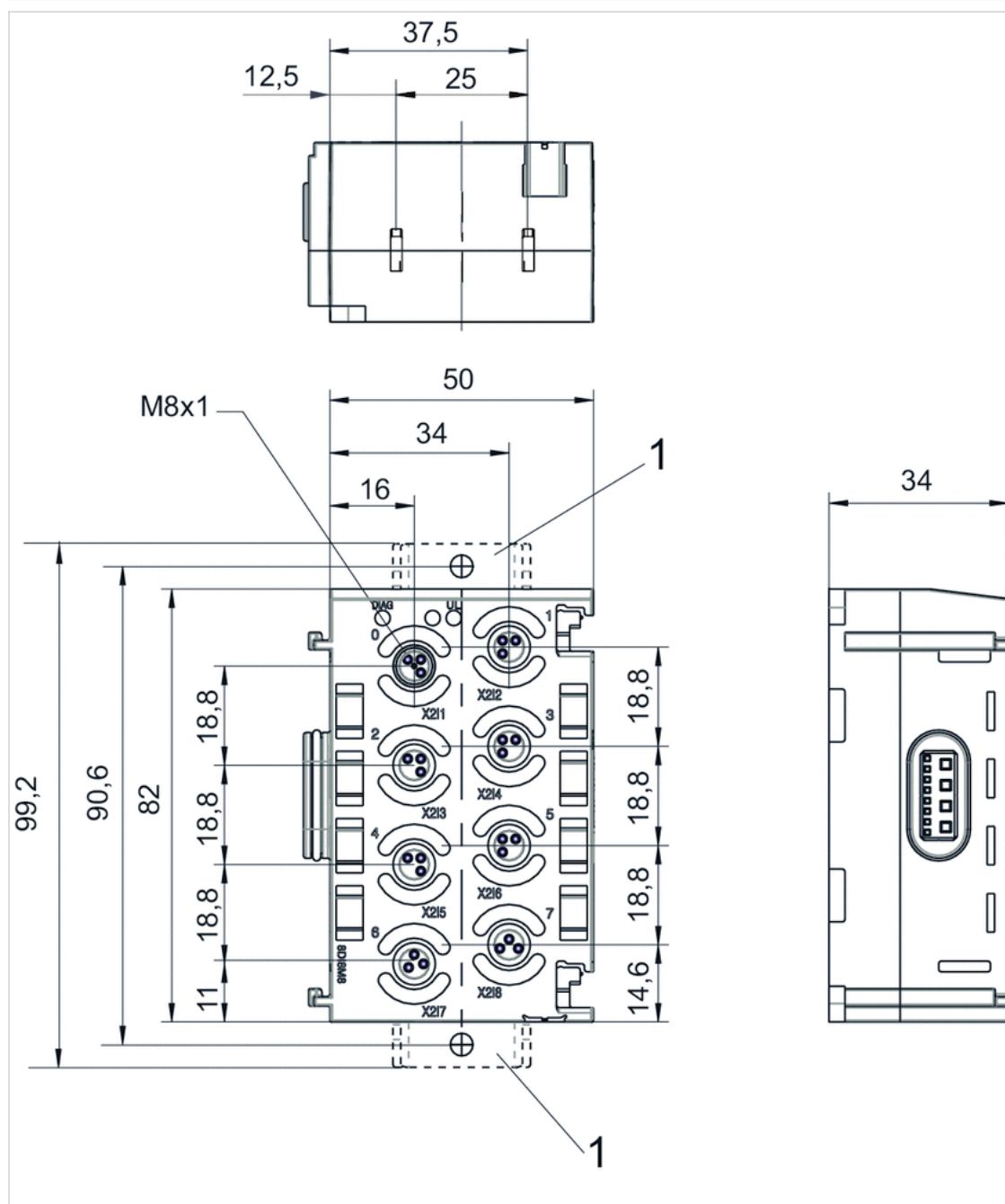
通过 LED 监控电压和短路。

## 技术信息

材料	
外壳	聚酰胺(尼龙)，增强型玻璃纤维

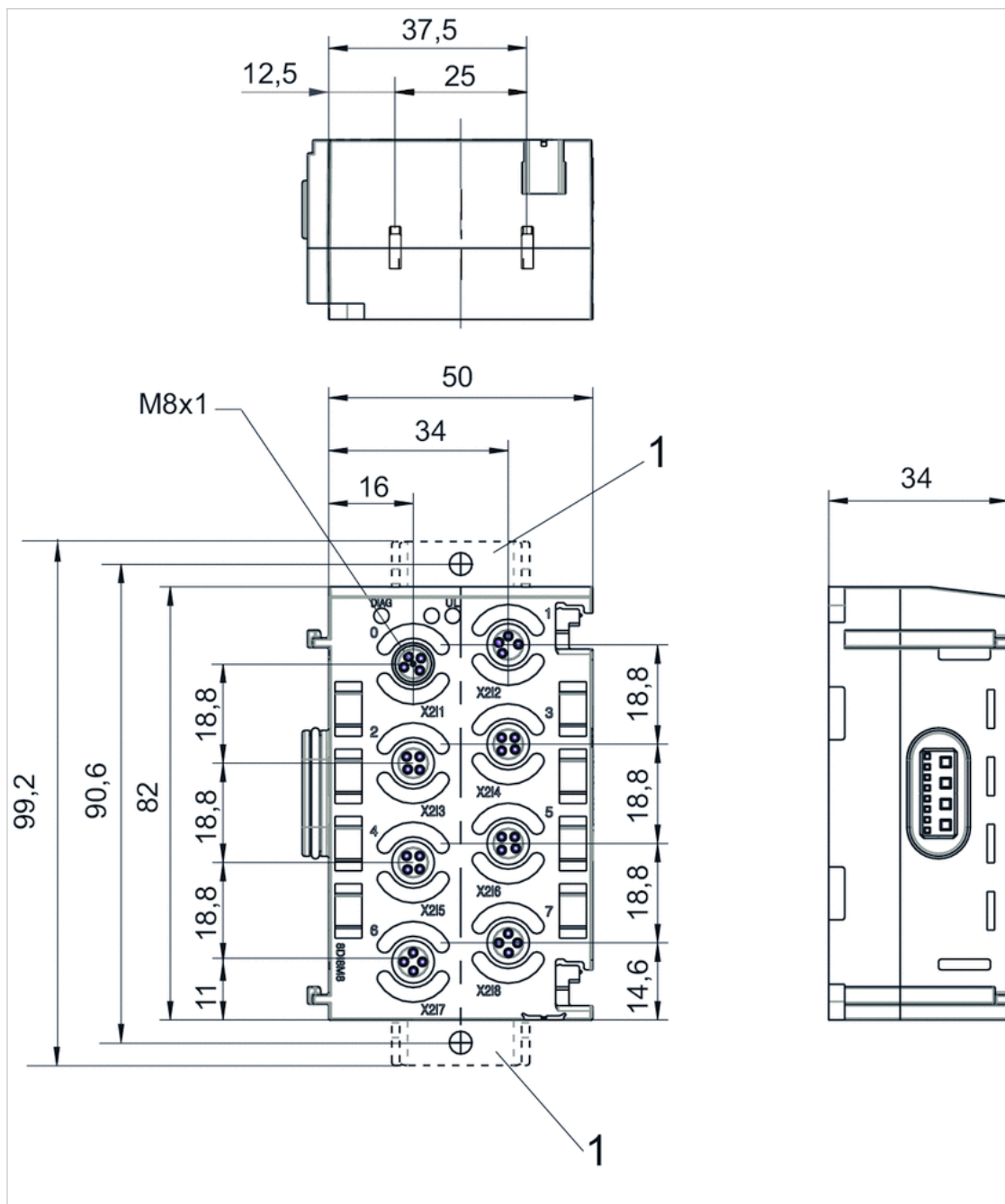
规格

规格 Fig. 1



1) 支撑角 ( 选配 )  
插脚分配 M8x1 (三极插头)

规格 Fig. 2

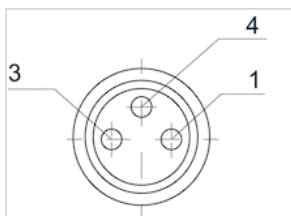


1) 支撑角 ( 选配 )

插脚分配 M8x1 (四极插头)

## 线脚设置

线脚设置 PNP 3-針

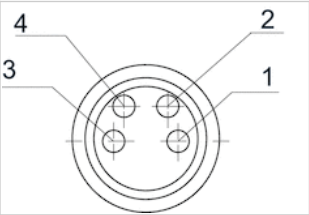




插脚	1	3	4
输入模块	24 V DC	0 V DC	输入信号
输出模块	-	0 V DC	输出信号

线脚设置

线脚设置 PNP 4-针



插脚	1	2	3
输入模块	24 V DC 传感器压力	输入信号 ( 最大值 Bit )	0 V DC 传感器压力
		4	
		输入信号 ( 最小值 Bit )	

# 系列 AES

- 数字输入/输出
- 插座 (母头), M12x1, 5-针



最低 / 最高环境温度	-10 ... 60 °C
电子装置的工作电压	24 V DC
电子装置的电压公差	-25% / +25%
每通道最大电流	0,5 A
调节器供电	8x0,5 A
驱动器总电流	4 A
防护等级	IP65
传感器总电流 最大	1 A
逻辑/致动器电压	电位隔离
诊断	短路
故障传送符合标准	EN 61000-6-4
抗干扰性符合标准	EN 61000-6-2
重量	0,11 kg

## 技术数据

物料号	类型	接口	电源	输入端数目	输出端数目
		1			
R412018235	8DI4M12	插座 (母头), M12x1, 5-针	内部	8	-
R412018250	8DO4M12	插座 (母头), M12x1, 5-针	内部	-	8
R412018270	8DIDO4M12	插座 (母头), M12x1, 5-针	内部	8	8

物料号	I/O 模块结构	
R412018235	数字输入通道	-
R412018250	数字输出通道	-
R412018270	数字输入通道 数字输出通道 组合模块	1)

供货范围：包括 2 个弹簧夹紧件和密封件

1) 现场总线配置的功能参数。

## 技术信息

您可在操作手册中查阅该产品的线路布局图，或联系附近的AVENTICS 销售中心。

在整个系统中所有输出总电流 ( 包括阀 ) 不得超过 4 A

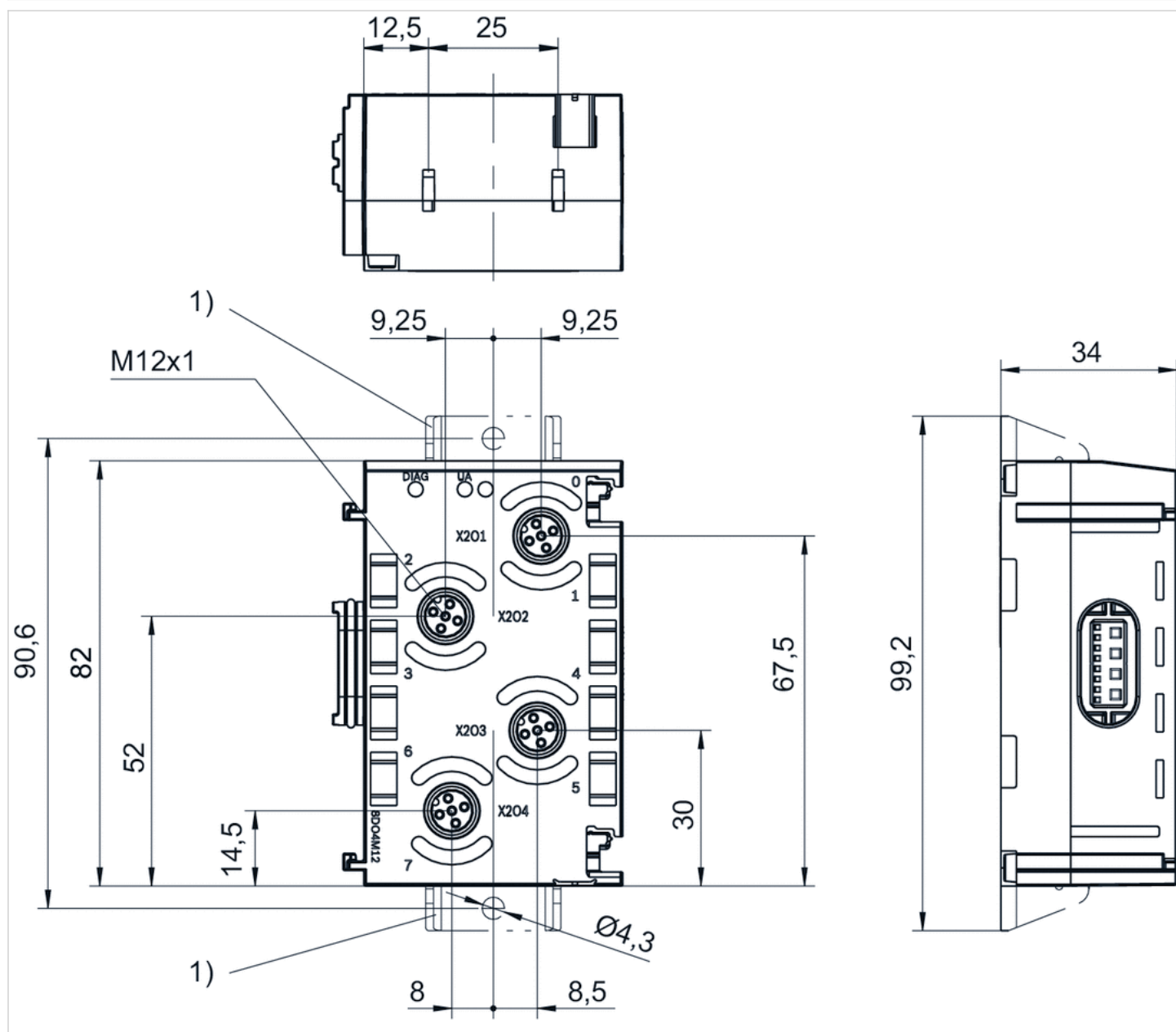
通过 LED 监控电压和短路。

## 技术信息

材料	
外壳	聚酰胺(尼龙)，增强型玻璃纤维

规格

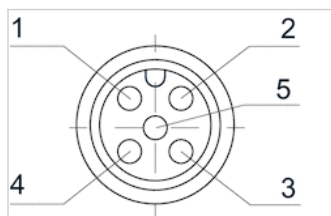
### 规格



1) 支撑角 ( 选配 )

## 线脚设置

## 线脚设置 PNP



插脚	1	2	3	4	5
输入模块	24 V DC	输入信号 [X+1]	0 V DC	输入信号 [X]	-
输出模块	-	输出信号 [X+1]	0 V DC	输出信号 [X]	-

X = Bit 数值

## 系列 AES

- 数字输入/输出

- 插座 (母头), M12, 8-针



最低 / 最高环境温度	-10 ... 60 °C
电子装置的工作电压	24 V DC
电子装置的电压公差	-10% / +10%
每通道最大电流	0,5 A
驱动器总电流	4 A
防护等级	IP65
传感器总电流 最大	1 A
过滤时间	3 ms
逻辑/致动器电压	电位隔离
诊断	短路
故障传送符合标准	EN 61000-6-4
抗干扰性符合标准	EN 61000-6-2
重量	0,11 kg

### 技术数据

物料号	类型	接口	电源	输入端数目	输出端数目	I/O 模块结构
		1				
R412018243	16DI4M12	插座 (母头), M12, 8-针	内部	16	-	数字输入通道
R412018263	16DO4M12	插座 (母头), M12, 8-针	内部	-	16	数字输出通道

供货范围：包括 2 个弹簧夹紧件和密封件

### 技术信息

您可在操作手册中查阅该产品的线路布局图，或联系附近的AVENTICS 销售中心。  
在整个系统中所有输出总电流（包括阀）不得超过 4 A  
通过 LED 监控电压和短路。

### 技术信息

材料	
外壳	聚酰胺(尼龙), 增强型玻璃纤维



插脚	1	2	3
输入模块	输入信号 [X]	输入信号 [X+1]	输入信号 [X+2]
输出模块	输出信号 24 V DC [X]	输出信号 24 V DC [X+1]	输出信号 24 V DC [X+2]

4	5	6	7	8	X = Bit 数值
输入信号 [X+3]	24 V DC	-	0 V DC	-	
输出信号 24 V DC [X+3]	-	-	0 V DC	-	

X = Bit 数值

# 系列 AES

- 数字输出端
- 多针插头, D-Sub, 25针



最低 / 最高环境温度	-10 ... 60 °C
电子装置的工作电压	24 V DC
每通道最大电流	0,5 A
驱动器总电流	4 A
防护等级	IP65
逻辑/致动器电压	电位隔离
诊断	短路 欠压
故障传送符合标准	EN 61000-6-4
抗干扰性符合标准	EN 61000-6-2
重量	0,115 kg

## 技术数据

物料号	类型	接口	电源	输入端数目	输出端数目
		1			
R412018254	24DO1DSUB25	多针插头, D-Sub, 25针	内部	24	24

供货范围：包括 2 个弹簧夹紧件和密封件

## 技术信息

您可在操作手册中查阅该产品的线路布局图，或联系附近的AVENTICS 销售中心。  
 通过 LED 监控电压和短路。

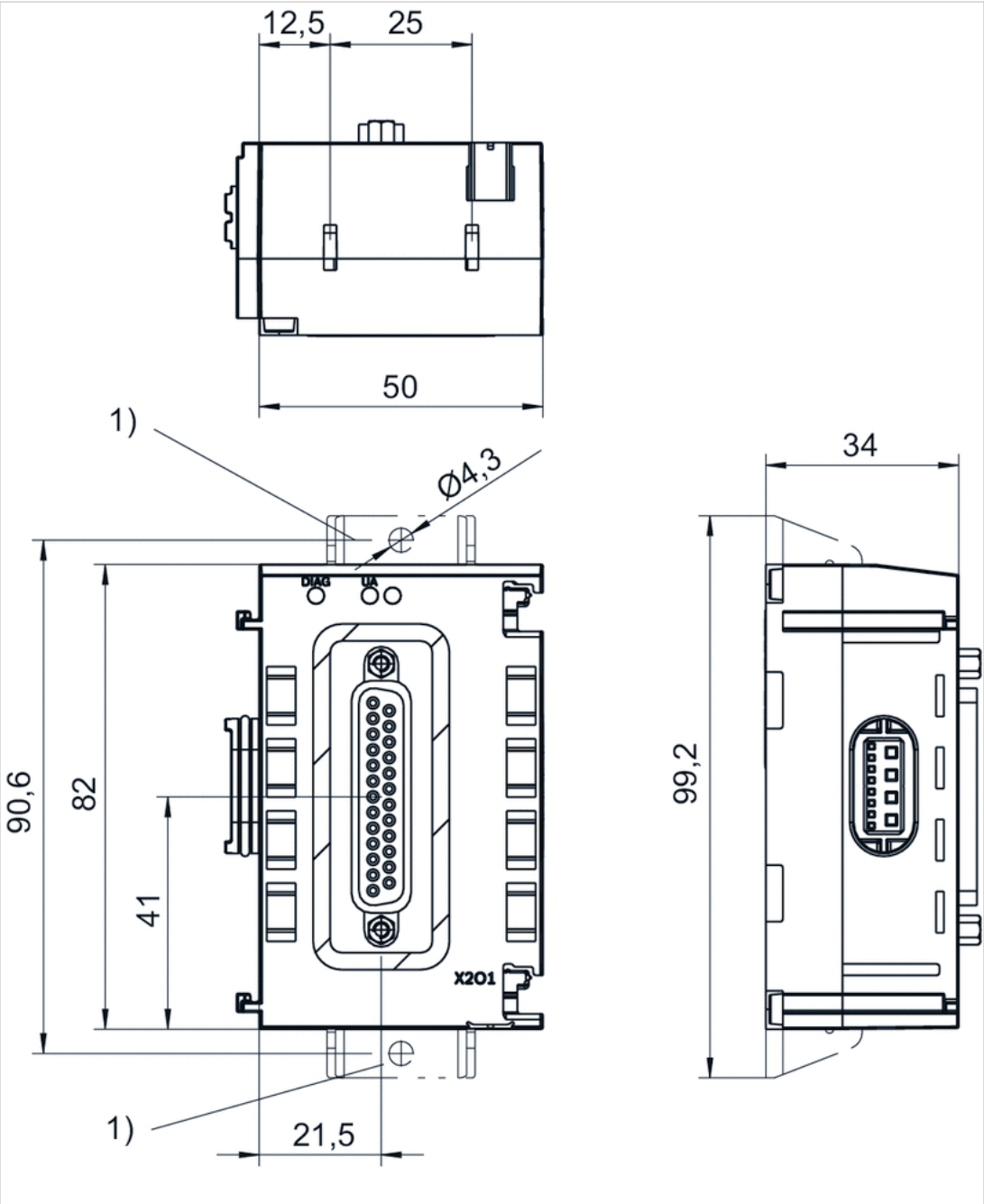
## 技术信息

材料	
外壳	聚酰胺(尼龙)，增强型玻璃纤维



规格

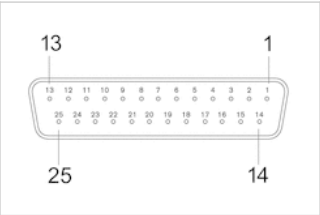
规格



1) 支撑角 ( 选配 )

线脚设置

插脚分配和电缆颜色 电缆标识按DIN47100标准



多针插头

插脚	1	2	3	4	5	6	7	8	9	10	11	12
输出模块	[X]	[X+0.1]	[X+0.2]	[X+0.3]	[X+0.4]	[X+0.5]	[X+0.6]	[X+0.7]	[X+1]	[X+1.1]	[X+1.2]	[X+1.3]

13	14	15	16	17	18	19	20	21	22	23	24
[X+1.4]	[X+1.5]	[X+1.6]	[X+1.7]	[X+2.0]	[X+2.1]	[X+2.2]	[X+2.3]	[X+2.4]	[X+2.5]	[X+2.6]	[X+2.7]

25
0 V DC

X = Bit 数值

## 系列 AES

- 数字输入端
- 弹簧式张紧夹



最低 / 最高环境温度	-10 ... 60 °C
电子装置的工作电压	24 V DC
电子装置的电压公差	-25% / +25%
每通道最大电流	0,5 A
防护等级	IP20
传感器总电流 最大	4 A
逻辑/致动器电压	电位隔离
诊断	短路
故障传送符合标准	EN 61000-6-4
抗干扰性符合标准	EN 61000-6-2
重量	0,115 kg

### 技术数据

物料号	类型	接口	电源	输入端数目
		1		
R412018242	16DI48SC	弹簧式张紧夹	内部	16

供货范围：包括 2 个弹簧夹紧件和密封件

### 技术信息

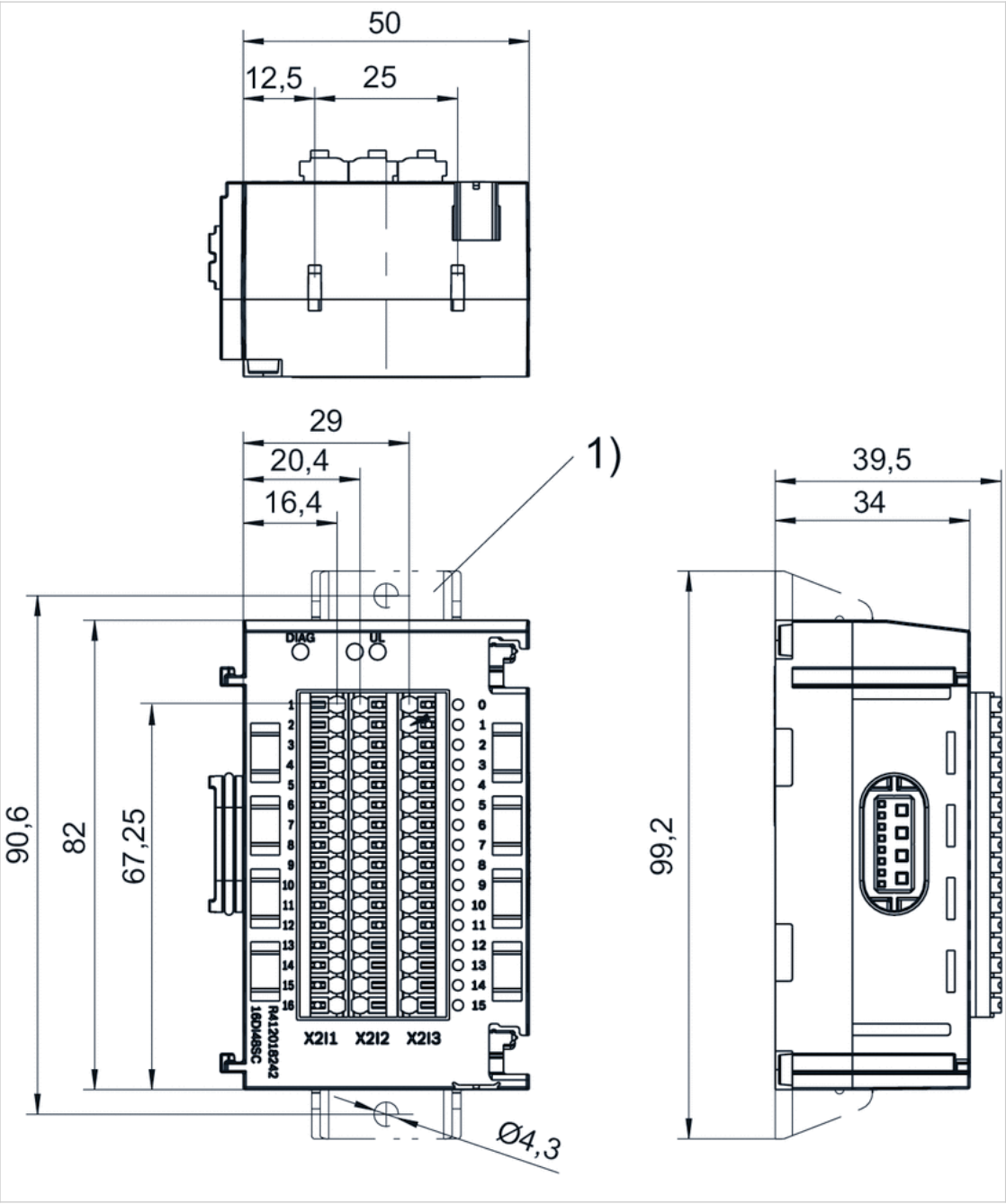
您可在操作手册中查阅该产品的线路布局图，或联系附近的AVENTICS 销售中心。  
通过 LED 监控电压和短路。  
柔性元件的夹紧区域在 0.2 和 1.5 mm<sup>2</sup> 之间。

### 技术信息

材料	
外壳	聚酰胺(尼龙)，增强型玻璃纤维

规格

规格



1) 支撑角 (选配)

## 系列 AES

- 数字输出端
- 弹簧式张紧夹



最低 / 最高环境温度	-10 ... 60 °C
电子装置的工作电压	24 V DC
电子装置的电压公差	-25% / +25%
每通道最大电流	0,5 A
驱动器总电流	4 A
防护等级	IP20
逻辑/致动器电压	电位隔离
诊断	短路
故障传送符合标准	EN 61000-6-4
抗干扰性符合标准	EN 61000-6-2
重量	0,115 kg

### 技术数据

物料号	类型	接口	电源	输出端数目	I/O 模块结构
		1			
R412018252	16DO32SC	弹簧式张紧夹	内部	16	数字输出通道

供货范围：包括 2 个弹簧夹紧件和密封件

### 技术信息

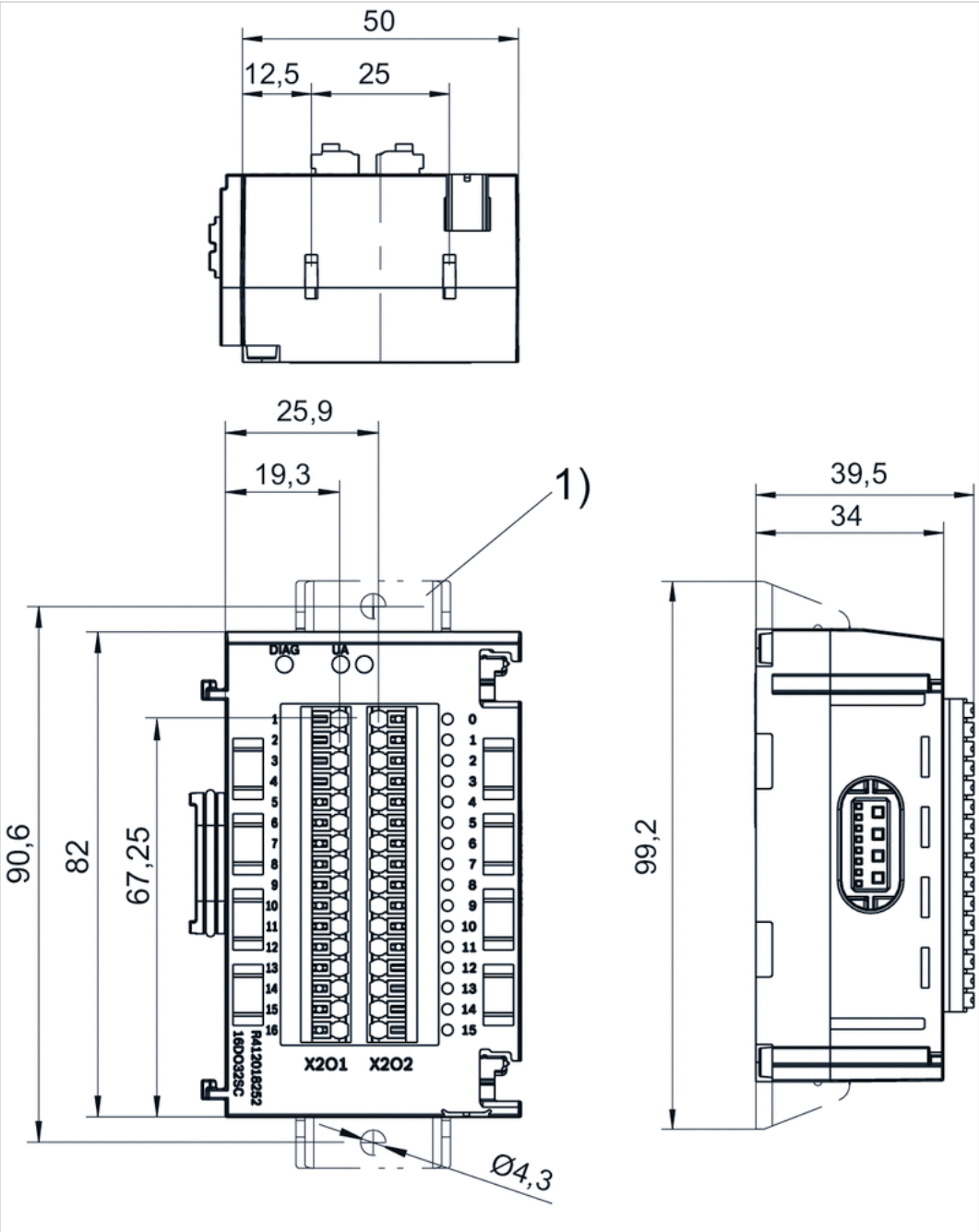
您可在操作手册中查阅该产品的线路布局图，或联系附近的AVENTICS 销售中心。  
在整个系统中所有输出总电流（包括阀）不得超过 4 A  
通过 LED 监控电压和短路。  
柔性元件的夹紧区域在 0.2 和 1.5 mm<sup>2</sup> 之间。

### 技术信息

材料	
外壳	聚酰胺(尼龙)，增强型玻璃纤维

规格

规格



1) 支撑角 ( 选配 )

规格

接口	X201	
接触	1	2
功能	输出信号 24 V DC Bit 0.0	输出信号 24 V DC Bit 0.1
3	4	5
输出信号 24 V DC Bit 0.2	输出信号 24 V DC Bit 0.3	输出信号 24 V DC Bit 0.4
6	7	8
输出信号 24 V DC Bit 0.5	输出信号 24 V DC Bit 0.6	输出信号 24 V DC Bit 0.7
9	10	11
输出信号 24 V DC Bit 1.0	输出信号 24 V DC Bit 1.1	输出信号 24 V DC Bit 1.2

# 系列 AES

- 模拟 输入/输出 M12x1, 5 极
- I/O 模块结构
- 插座 (母头), M12, 5-针



结构	I/O 模块结构
最低 / 最高环境温度	-10 ... 60 °C
电子装置的工作电压	24 V DC
每通道最大电流	0,5 A
防护等级	IP65
诊断	短路 欠压
故障传送符合标准	EN 61000-6-4
抗干扰性符合标准	EN 61000-6-2
重量	0,11 kg

## 技术数据

物料号	类型	接口	电源	输入端数目	输出端数目
		1			
R412018277	2AI2M12-E	插座 (母头), M12, 5-针	内部	2	-
R412018278	4AI4M12-E	插座 (母头), M12, 5-针	内部	4	-
R412018281	2AO2M12-E	插座 (母头), M12, 5-针	内部	-	2

物料号	模拟输入通道
R412018277	0 - 10 V / ± 10 V, 2 - 10 V / ± 10 V, 0 - 20 mA / ± 20 mA, 4 - 20 mA / ± 20 mA
R412018278	0 ... 10 V, 2 - 10 V, 0 ... 20 mA, 4 ... 20 mA
R412018281	-

物料号	模拟输出通道	
R412018277	-	1)
R412018278	-	-
R412018281	0 - 10 V / ± 10 V, 0 ... 20 mA, 4 ... 20 mA	1)

供货范围：包括 2 个弹簧夹紧件和密封件

1) 可自由选择的信号，参数化

## 技术信息

您可在操作手册中查阅该产品的线路布局图，或联系附近的AVENTICS 销售中心。

在整个系统中所有输出总电流 ( 包括阀 ) 不得超过 4 A

通过 LED 监控电压和短路。

输入管道在电流范围有一个 120 Ohm 的输入阻力并且在电压范围有一个 100 k Ohm 的输入阻力。

输出管道在电流范围能够产生最大 450 Ohm 的负荷。在电压范围最小的阻力能达到 1 k Ohm。



技术信息

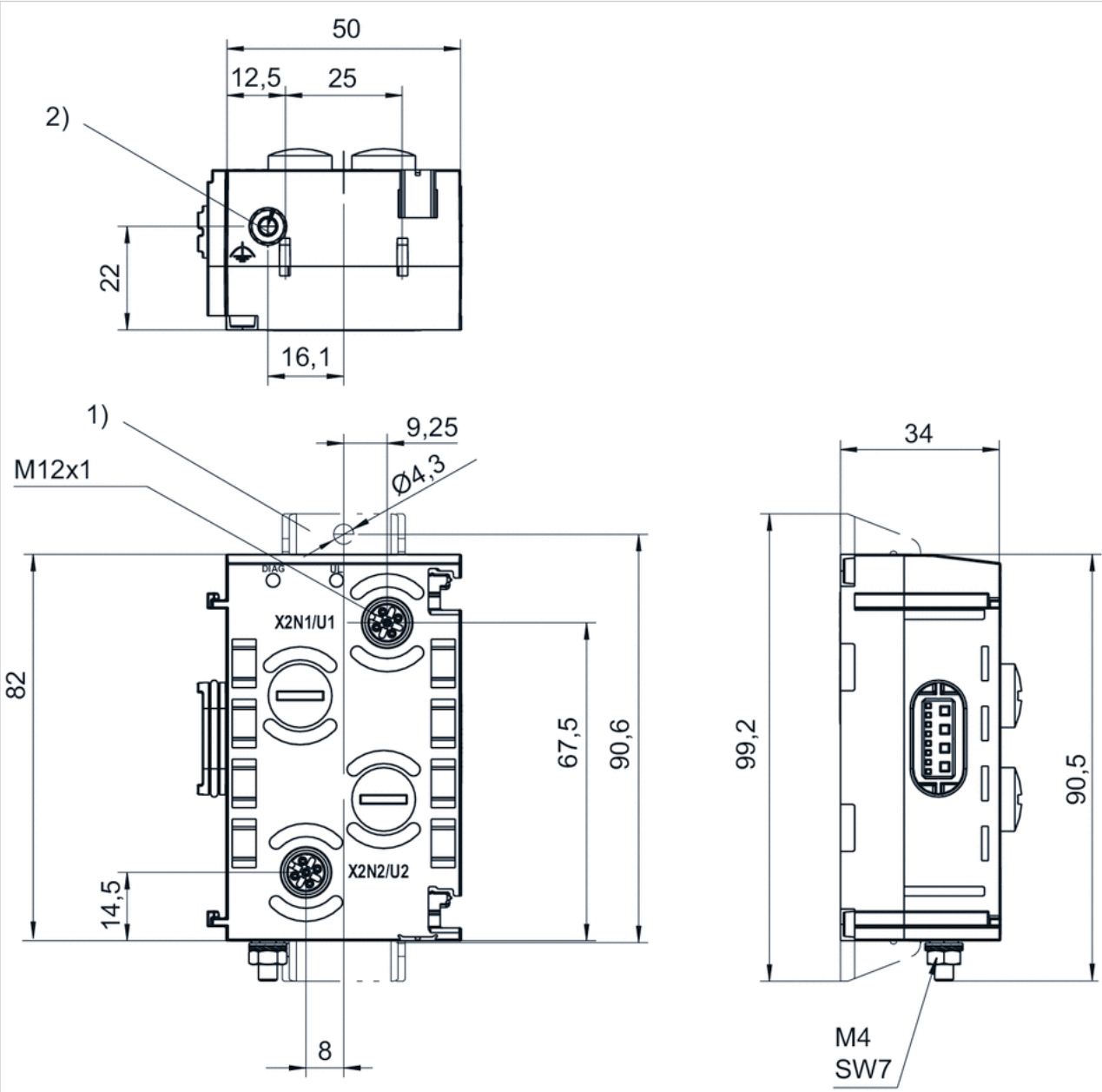
材料

外壳

聚酰胺(尼龙), 增强型玻璃纤维

规格

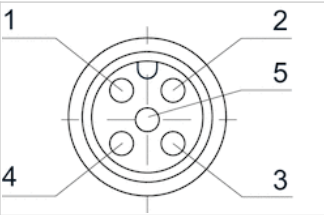
规格



- 1) 支撑角 ( 选配 )
- 2) 接地

线脚设置

线脚设置 插座 (母头)



插脚		1	2
插座 (母头) X2N1 - X2N22AI2M12-E		24 V DC	输入端信号 (公差输入端，正值信号)
插座 (母头) X2U1 - X2U44AI4M12-E		24 V DC	输入端信号 (公差输入端，正值信号)
插座 (母头) X2U1 - X2U22AO2M12-E		未设置	输出信号
3	4		
0 V DC	输入端信号 (公差输入端，负值信号，或外部连接 0 V (引脚 3))		
0 V DC	输入端信号 (0 V，内部连接引脚 3)		
0 V DC	未设置		
5			
接地			
接地			
面罩，内部连接接地螺栓 (12)			

# 系列 AES

- 模拟输入端/输出端 M12x1 , 5 极 ▶ 带外部电压馈电 ▶ 控制 E/P 压力调节阀
- 插座 (母头), M12x1, 5-针



最低 / 最高环境温度	-10 ... 60 °C
电子装置的工作电压	24 V DC
每通道最大电流	1,2 A
防护等级	IP65
诊断	短路 欠压
故障传送符合标准	EN 61000-6-4
抗干扰性符合标准	EN 61000-6-2
重量	0,11 kg

## 技术数据

物料号	类型	接口	电源	输入端数目
		1		
R412018287	2AI2AO2M12-AE	插座 (母头), M12x1, 5-针	插头 (公头), M12, 4-针, A-编码	2

物料号	输出端数目	模拟输入通道
R412018287	2	0 - 10 V / ± 10 V, 2 - 10 V / ± 10 V, 0 - 20 mA / ± 20 mA, 4 - 20 mA / ± 20 mA

物料号	模拟输出通道	I/O 模块结构
R412018287	0 - 10 V / ± 10 V, 0 ... 20 mA, 4 ... 20 mA	模拟输入通道 模拟输出通道

供货范围：包括 2 个弹簧夹紧件和密封件  
 可自由选择的信号，参数化

## 技术信息

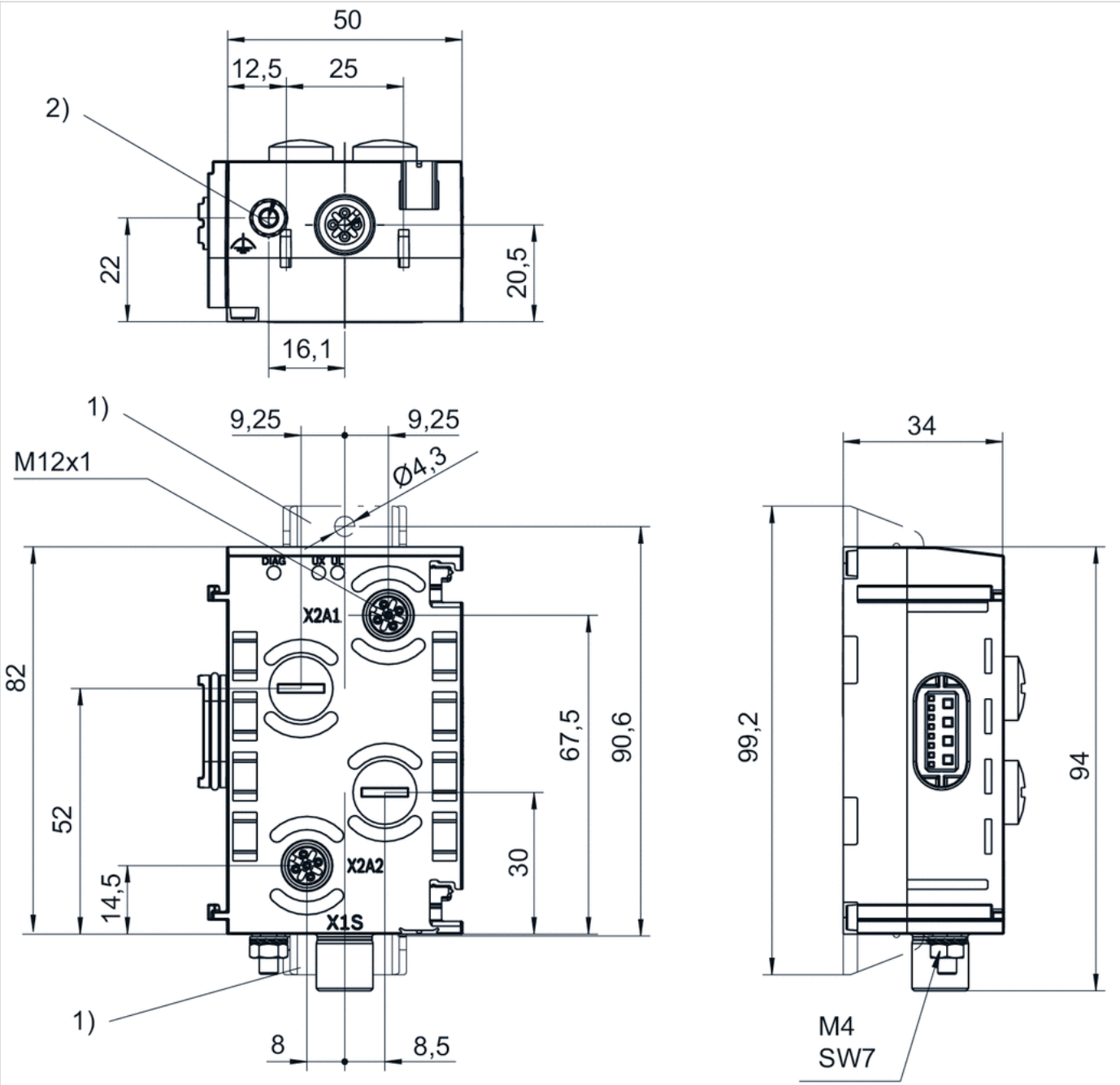
您可在操作手册中查阅该产品的线路布局图，或联系附近的AVENTICS 销售中心。  
 在整个系统中所有输出总电流（包括阀）不得超过 4 A  
 适用于与 ED 系列中的一个电气气动压力调节器直接连接。

## 技术信息

材料	
外壳	聚酰胺(尼龙)，增强型玻璃纤维

规格

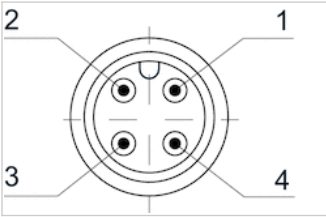
规格



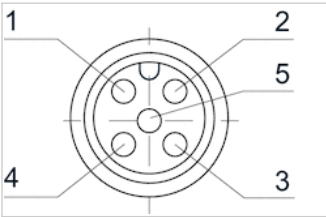
- 1) 支撑角 (选配)
- 2) 接地

线脚设置

插头 (公头)



线脚设置 插座 (母头)



插脚	1	2	3	4	5
插座 (母头) X2A1 - X2A2	24 V DC	输出信号	0 V DC	输入信号	接地
插头 (公头) X1S	-	24 V DC	-	0 V DC	-

# 系列 AES

- 调节模块 M12x1 , 5 极 ▶ 带外部电压馈电 ▶ 控制 E/P 压力调节阀 ▶ 调节位置 ▶ 重叠调节
- I/O 模块结构
- 插座 (母头), M12x1, 5-针



结构	I/O 模块结构
最低 / 最高环境温度	-10 ... 60 °C
电子装置的工作电压	24 V DC
防护等级	IP65
诊断	短路 欠压
故障传送符合标准	EN 61000-6-4
抗干扰性符合标准	EN 61000-6-2
重量	0,11 kg

## 技术数据

物料号	类型	接口	电源	输入端数目
		1		
R412018293	2AI2AO2M12-C	插座 (母头), M12x1, 5-针	插头 (公头), M12, 4-针, A-编码	2

物料号	输出端数目	模拟输入通道
R412018293	2	0 - 10 V / ± 10 V, 2 - 10 V / ± 10 V, 0 - 20 mA / ± 20 mA, 4 - 20 mA / ± 20 mA

物料号	模拟输出通道	I/O 模块结构
R412018293	0 - 10 V / ± 10 V, 0 ... 20 mA, 4 ... 20 mA	模拟输入通道 模拟输出通道

供货范围：包括 2 个弹簧夹紧件和密封件  
 可自由选择的信号，参数化

## 技术信息

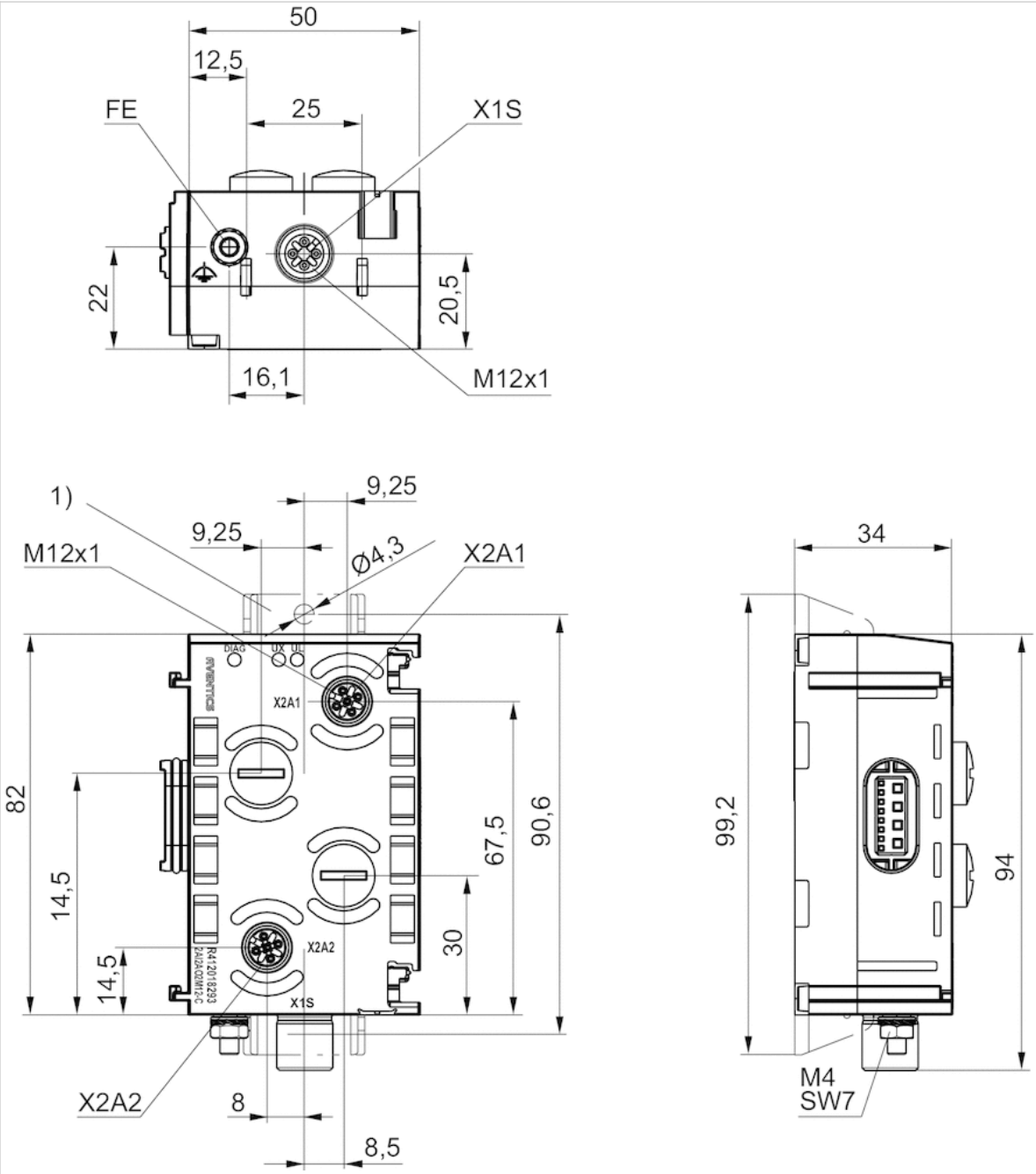
控制计划图和控制参数信息参见操作说明书或联系下方所附 AVENTICS 销售中心。  
 在整个系统中所有输出总电流 ( 包括阀 ) 不得超过 4 A  
 直接连接电气压力调节器时须与位置调节装置和二重调节回路相适。  
 适用于与 ED 系列中的一个电气气动压力调节器直接连接。

## 技术信息

材料	
外壳	聚酰胺(尼龙), 增强型玻璃纤维

规格

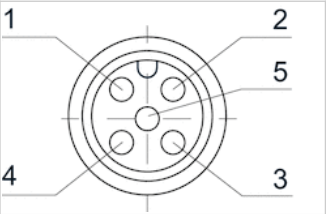
规格



1) 支撑角 ( 选配 )

线脚设置

线脚设置 插座 (母头)



插脚	1	2	3	4	5
插座 (母头) X2A1 - X2A2	24 V DC	输出信号	0 V DC	输入信号	接地
插头 (公头) X1S	-	24 V DC	-	0 V DC	-



# 系列 AES

- 带 4 个压缩空气接口的压力测量模块



最低 / 最高环境温度	-10 ... 60 °C
防护等级	IP65
故障传送符合标准	EN 61000-6-4
抗干扰性符合标准	EN 61000-6-2
重量	0,115 kg

## 技术数据

物料号	类型	接口尺寸	输入端数目	测量范围	
				最小	最大
R412018291	4P4D4	D4	4	0 bar	10 bar
R412018292	4VP4D4	D4	4	-1 bar	1 bar

## 技术信息

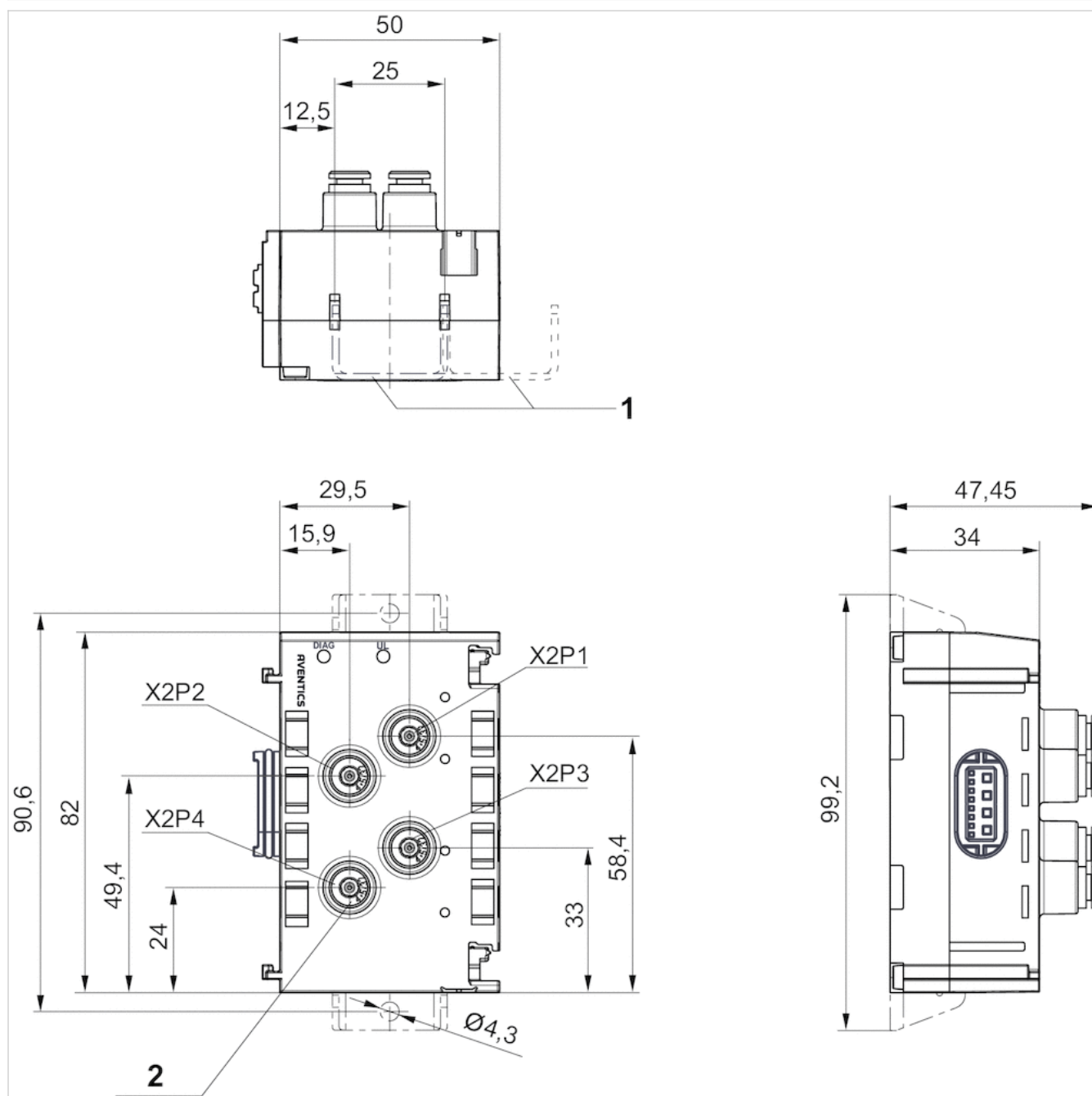
在使用聚氨酯软管时建议搭配附带的支撑套一同使用。  
 只可选择目录中的塑料插件（聚酰胺）用于插塞式连接。  
 压力露点必须至少低于环境和介质温度 15 °C ，并且允许 的最高温度为 3 °C 。

## 技术信息

材料	
外壳	聚酰胺(尼龙) ， 增强型玻璃纤维

规格

## 规格



- 1) 支撑角 ( 选配 )
- 2) 供货范围内包括密封塞

系列 AES

- 电源 7/8", 5-针
- 电源模块
- 多芯插头, 7/8"-16UNF, 5-针



结构	电源模块
最低 / 最高环境温度	-10 ... 60 °C
电子装置的工作电压	24 V DC
电子装置的电压公差	-20% / +20%
驱动器工作电压	24 V DC
执行器电压公差	-10% / +10%
驱动器总电流	4 A
防护等级	IP65
传感器总电流 最大	4 A
故障传送符合标准	EN 61000-6-4
抗干扰性符合标准	EN 61000-6-2
重量	0,15 kg

技术数据

物料号	接口	接口	电源方向	电源方向	
	1	2	UL	UA	
R412018272	多芯插头, 7/8"-16UNF, 5-针	多针插头, 7/8"-16UNF, 5-针	左, 右	左, 右	1)
R412018273	多芯插头, 7/8"-16UNF, 5-针	多针插头, 7/8"-16UNF, 5-针	-	左	2)
R412018274	多芯插头, 7/8"-16UNF, 5-针	多针插头, 7/8"-16UNF, 5-针	左	-	2)

UL: 逻辑电压 ( 电子装置和传感器电源 ), UA: 驱动电压 ( 阀门和输出端电源 ), 若接口 2 未用于传输, 则必须用密封罩 R412024838 锁闭。

- 1) 必须用密封罩 R412024837 锁闭总线耦合器中的电源插头 X1S。
- 2) 馈电供给电源与右侧模块电镀分离。

技术信息

您可在操作手册中查阅该产品的线路布局图, 或联系附近的AVENTICS 销售中心。

X1S1 的馈电电压 ( 无干扰 ) 针对 X1S2 可用

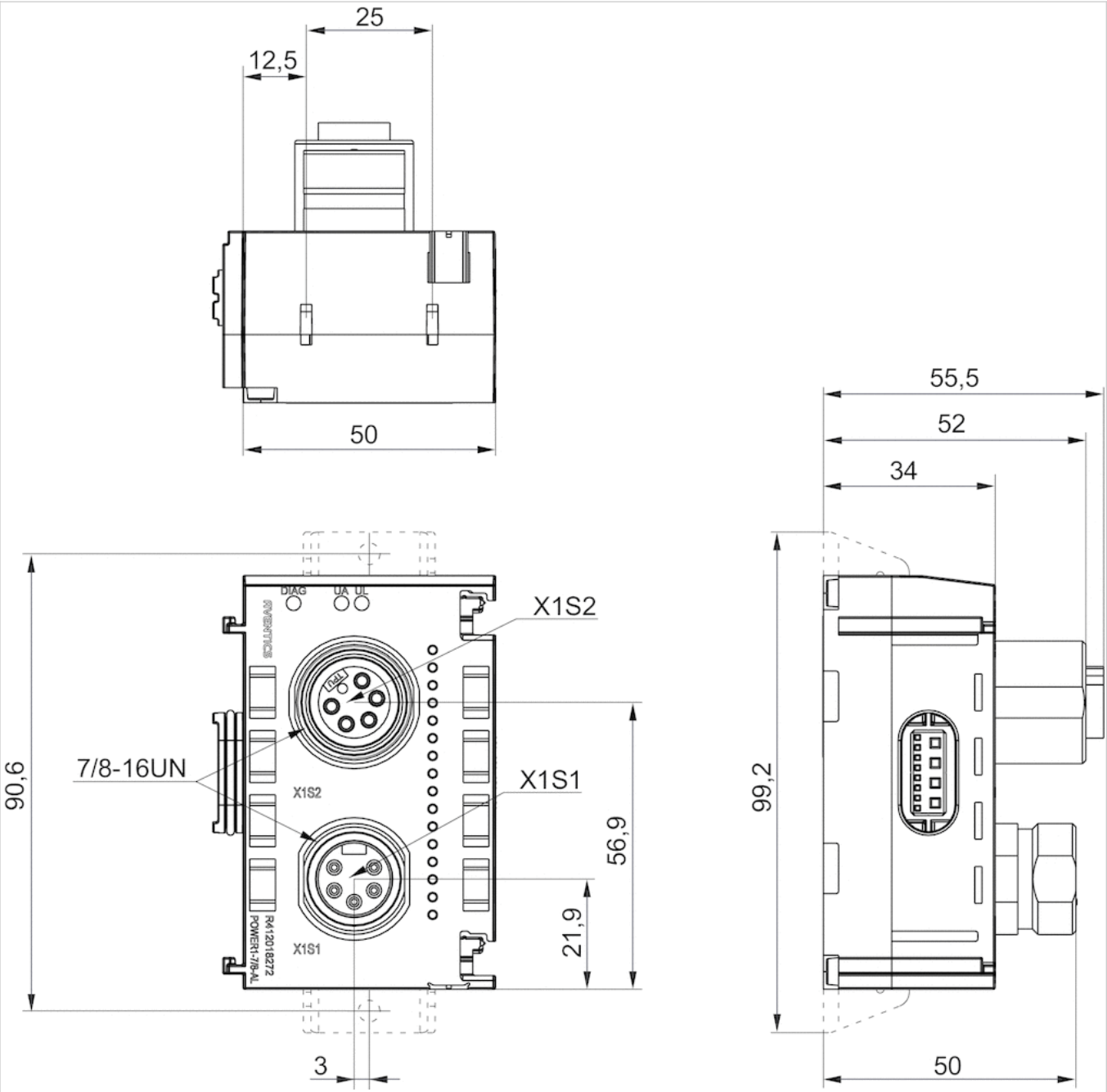
内部总电流 ( UA 或 UL ) 和 X1S2 的取出装置不得超过 X1S1 的 8A。

技术信息

材料	
外壳	聚酰胺(尼龙), 增强型玻璃纤维

规格

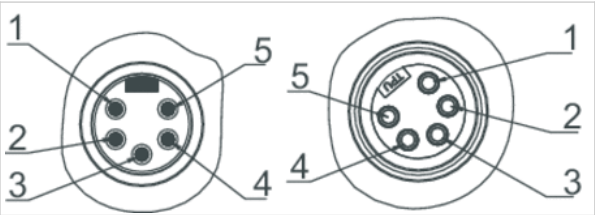
规格



接口 1, X1S1  
接口 2, X1S2

线脚设置

线脚设置 PNP



插脚	1	2	3	4
多芯插头 X1S1	0 V DC (UA)	0 V DC (UL)	FE	24 V DC 电源 (UL) 输入端
多针插头 X1S2	0 V DC (UA)	0 V DC (UL)	FE	24 V DC 电源 (UL) 输出端

5
24 V DC 电源 (UA) 输入端
24 V DC 电源 (UA) 输出端

## 系列 AES

- 电源, M12插头, 4针
- 电源模块
- 多芯插头, M12x1, 4-针



结构	电源模块
最低 / 最高环境温度	-10 ... 60 °C
电子装置的工作电压	24 V DC
电子装置的电压公差	-20% / +20%
驱动器工作电压	24 V DC
执行器电压公差	-10% / +10%
驱动器总电流	4 A
防护等级	IP65
传感器总电流 最大	4 A
故障传送符合标准	EN 61000-6-4
抗干扰性符合标准	EN 61000-6-2
重量	0,15 kg

### 技术数据

物料号	接口	电源方向	电源方向
	1	UL	UA
R412018267	多芯插头, M12x1, 4-针	-	左
R412018268	多芯插头, M12x1, 4-针	左	-

UL: 逻辑电压 ( 电子装置和传感器电源 ), UA: 驱动电压 ( 阀门和输出端电源 ), 馈电供给电源与右侧模块电镀分离。

### 技术信息

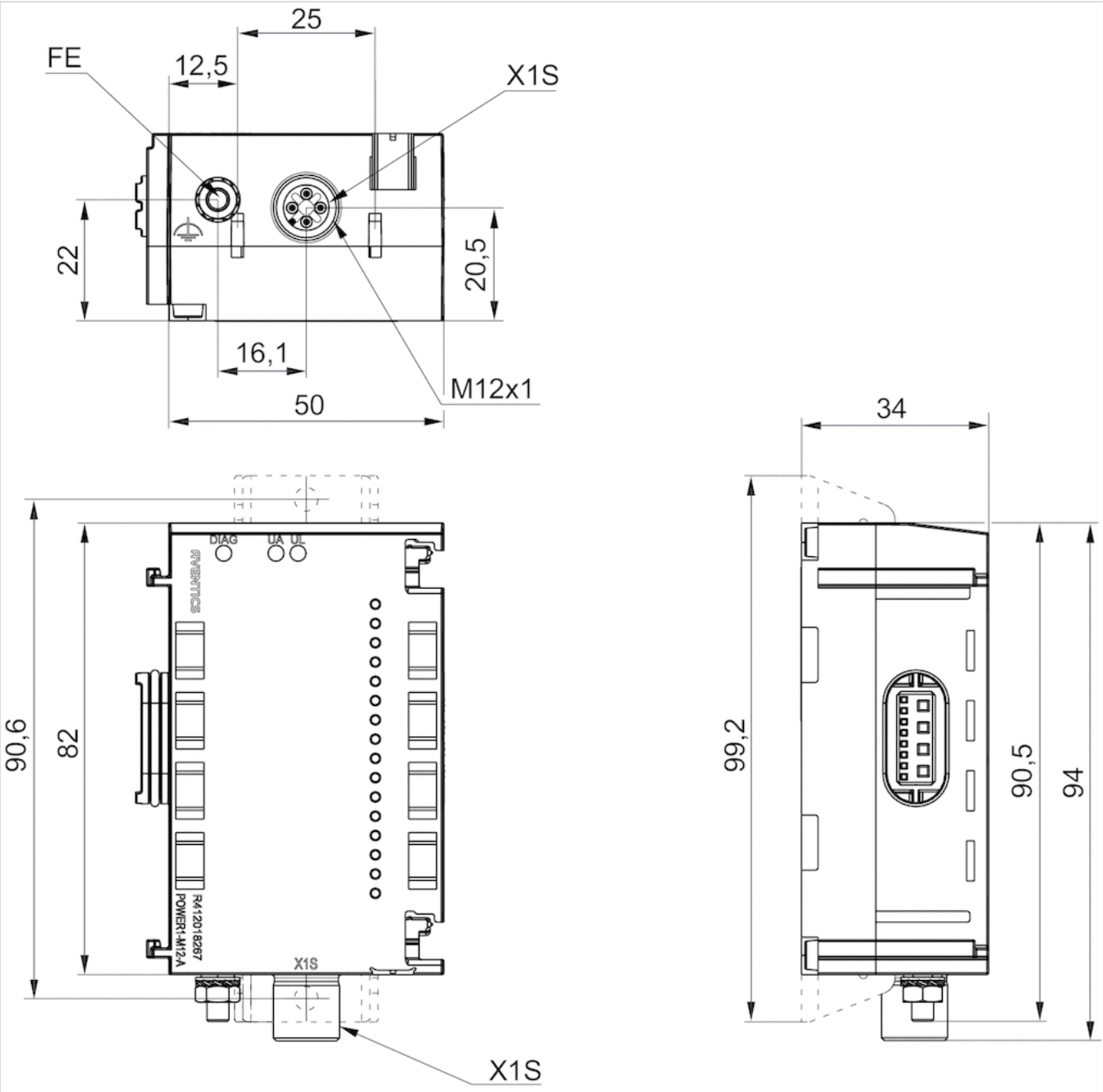
您可在操作手册中查阅该产品的线路布局图, 或联系附近的AVENTICS 销售中心。

### 技术信息

材料	
外壳	聚酰胺(尼龙), 增强型玻璃纤维

规格

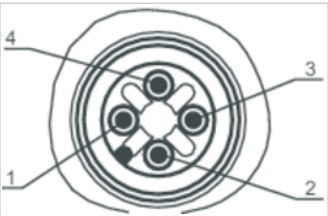
规格



接口 1, X1S

线脚设置

线脚设置 PNP

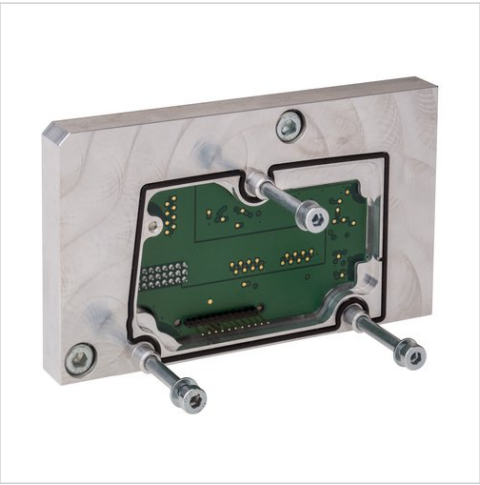


插脚	1	2
R412018267 (UA)	-	24 V DC 电源 (UA) 输入端
R412018267 (UL)	24 V DC 电源 (UL) 输入端	-
3	4	
-	0 V DC (UA)	
0 V DC (UL)	-	



# 适配器模块

- 适用于 AES 系列 B 设计型号
- 用于系列 HF02-LG, HF03-LG, HF04, CD01-PI, CD10-PI, CD20-PI



最低 / 最高环境温度

-10 ... 60 °C

重量

0,16 kg

## 技术数据

物料号	类型	供货范围	供货范围
R412023458	32 输出端	包括螺钉和密封件	1 件

## 技术信息

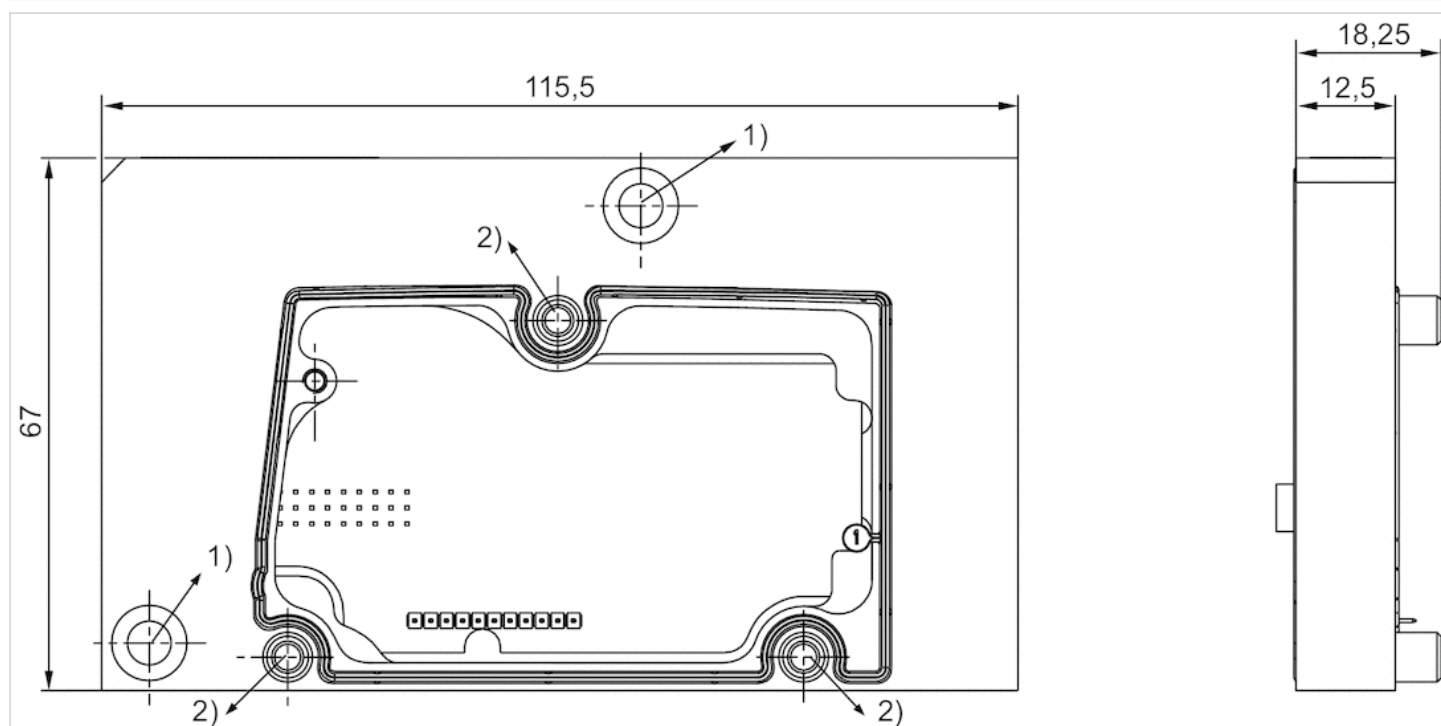
将适配器模块安装至 B 设计型号接口的阀门系统，用于与 AES 现场总线联轴器和 AES I/O 模块组合使用。详情内容可在使用手册中读取 (R412018150)

## 技术信息

材料	
外壳	铝材
密封	晴纶橡胶

## 规格

## 规格



包括螺钉和密封件

1) 扭矩 : 3 Nm +0.5 Nm

2) 扭矩 : 1.6 Nm +0.4 Nm

# 标牌

- 适用于 AV03, AV05, AES



重量

0,014 kg

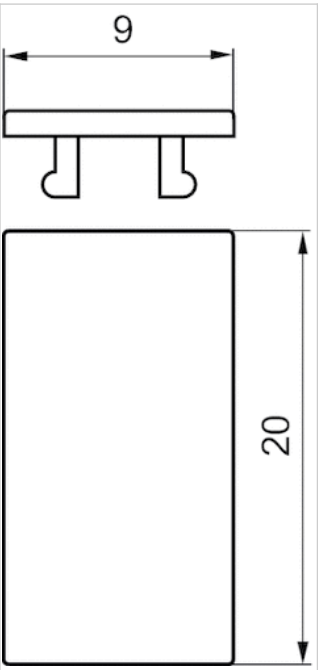
## 技术数据

物料号	类型	供货数量
R422100889	标牌	20 件

## 技术信息

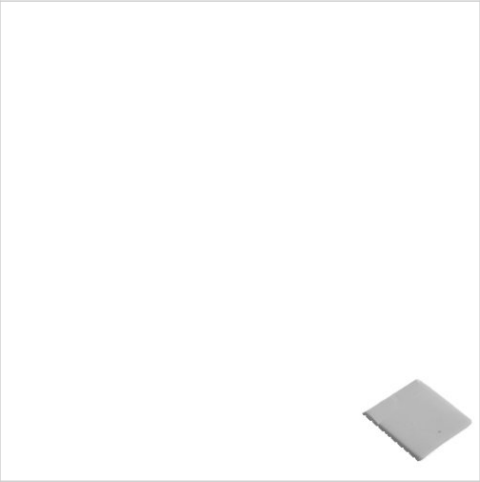
材料	
外壳	聚酰胺

规格



# 标牌，前部

- 适用于 AV03, AV05, AES



重量

0,014 kg

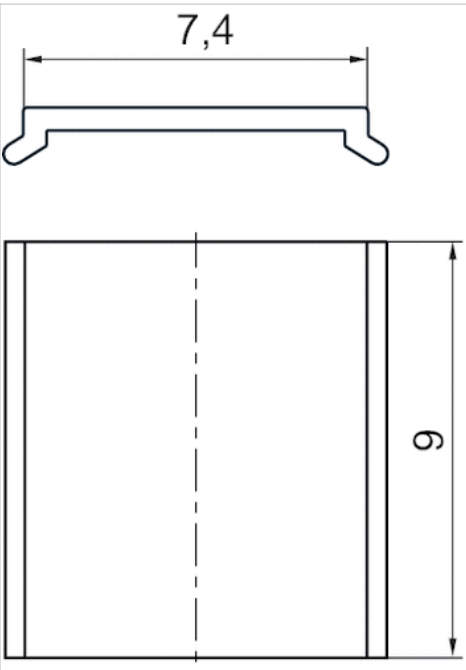
## 技术数据

物料号	类型	供货数量
R412019552	标牌	150 件

## 技术信息

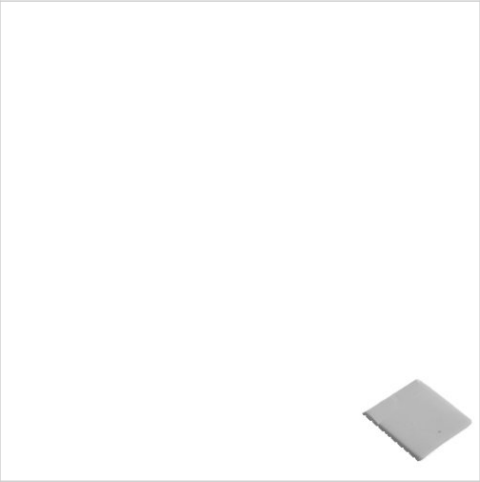
材料	
外壳	聚酰胺

规格



# 标牌

- 适用于 AES



重量

0,014 kg

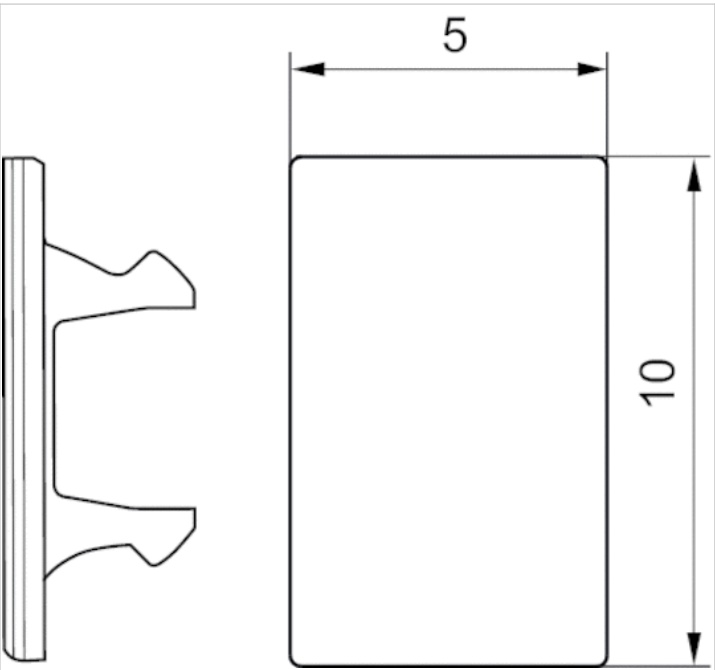
## 技术数据

物料号	类型	供货数量
R412018192	标牌	60 件

## 技术信息

材料	
外壳	聚酰胺

规格





# 防护盖，CON-RD 系列

- M8x1



最低 / 最高环境温度
  
防护等级
  
重量

-40 ... 85 °C
  
IP67
  
0,001 kg

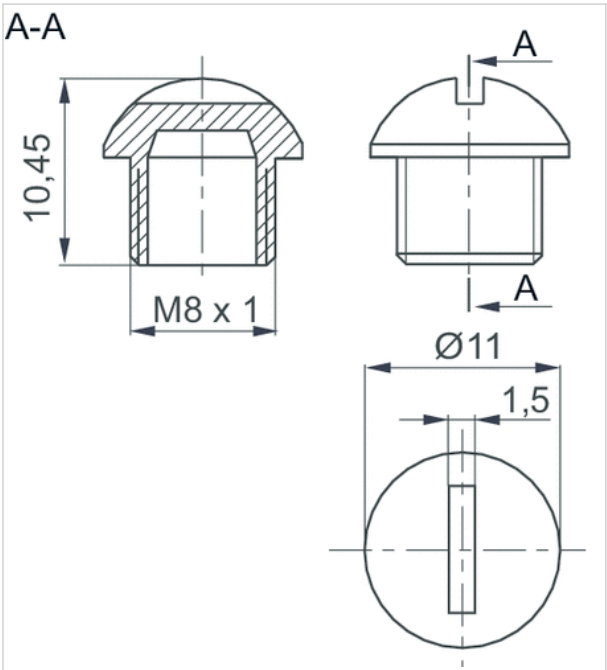
## 技术数据

物料号	类型	供货范围
R412003493	M8x1	25

## 技术信息

材料	
外壳	聚酰胺

规格



# 防护盖，CON-RD 系列

- M12x1



最低 / 最高环境温度-40 ... 85 °C

防护等级IP67

重量0,001 kg

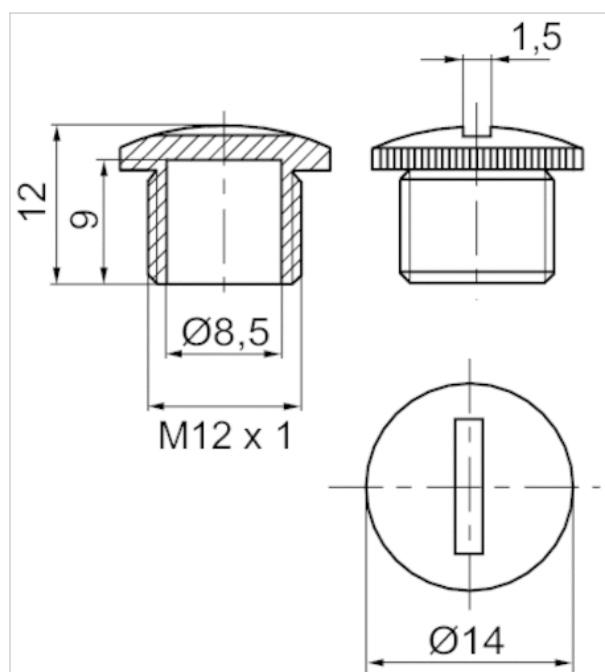
## 技术数据

物料号	类型	供货数量
1823312001	M12x1	50 件

## 技术信息

材料	
外壳	聚酰胺

## 规格



# 左端板

- 适用于 AES



最低 / 最高环境温度  
重量

-10 ... 60 °C  
0,033 kg

## 技术数据

物料号	类型
R412015398	左端板

供货范围：包括 2 个弹簧夹紧件

## 技术信息

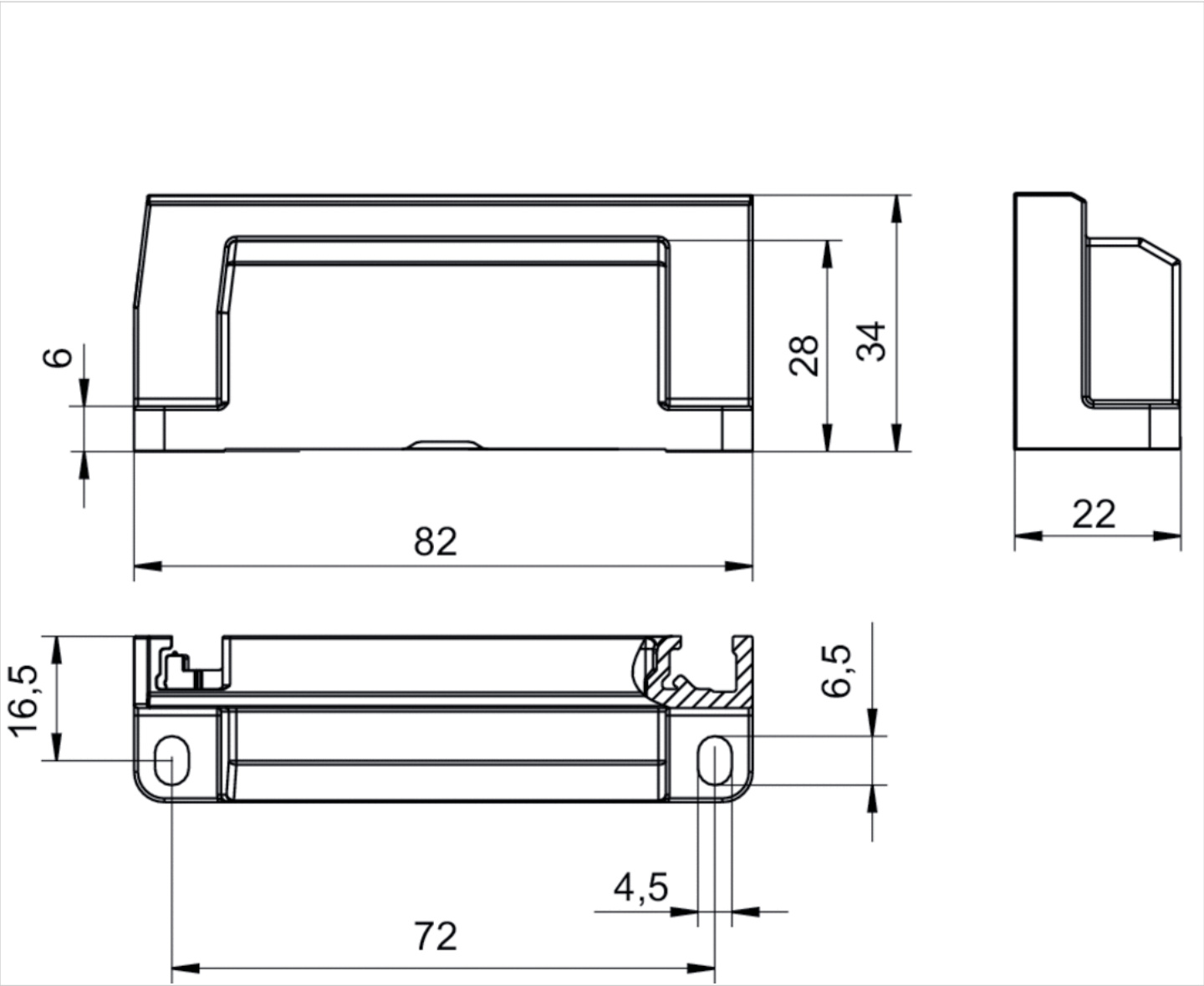
不可超过最小控制压力，否则会导致故障电路和可能发生阀故障！  
压力露点必须至少低于环境和介质温度 15 °C，并且允许的最高温度为 3 °C。  
压缩空气的油含量必须在整个使用寿命中保持不变。  
只可使用经过 AVENTICS 公司许可的油。详细信息请参见文档“技术信息”（MediaCentre 中获取）。

## 技术信息

材料	
底板	聚酰胺(尼龙)，增强型玻璃纤维

规格

规格



# 右端板，右

- 适用于 AES



最低 / 最高环境温度  
重量

-10 ... 60 °C  
0,039 kg

## 技术数据

物料号	适用于 系列
R412015741	可独立使用的AES

供货包括2安装螺栓和密封件

## 技术信息

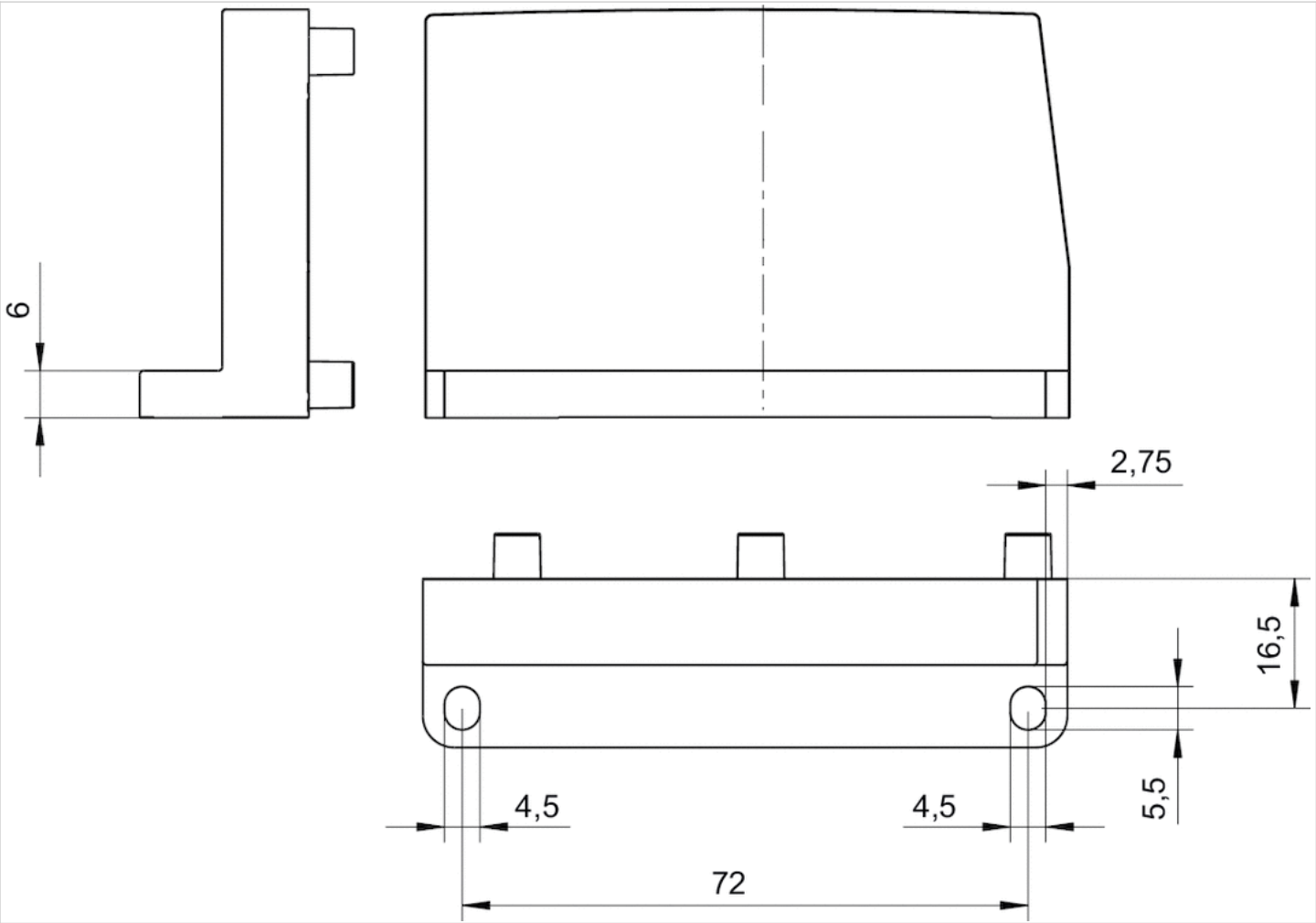
不可超过最小控制压力，否则会导致故障电路和可能发生阀故障！  
压力露点必须至少低于环境和介质温度 15 °C，并且允许的最高温度为 3 °C。  
压缩空气的油含量必须在整个使用寿命中保持不变。  
只可使用经过 AVENTICS 公司许可的油。详细信息请参见文档“技术信息”（MediaCentre 中获取）。

## 技术信息

材料	
底板	聚酰胺(尼龙)，增强型玻璃纤维

规格

规格





# 中间固定支件

- 适用于 AES, AV03, AV05



## 技术数据

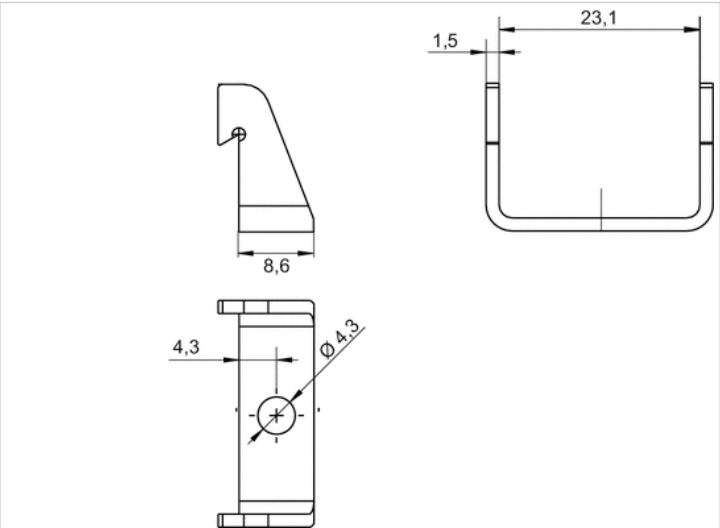
物料号	类型	供货数量
R412018339	支撑角	10 件

为了在安装面上对整个单元进行固定，应在 3 个 E/A（输入/输出）模块或 8 个阀门之后安装一个支撑角 (R412018339)。，螺丝不包含在供货范围内，允许的支撑角距离最大为 150 mm。

## 技术信息

材料	
外壳	不锈钢

## 规格



# 弹簧夹元件

- 适用于 AES



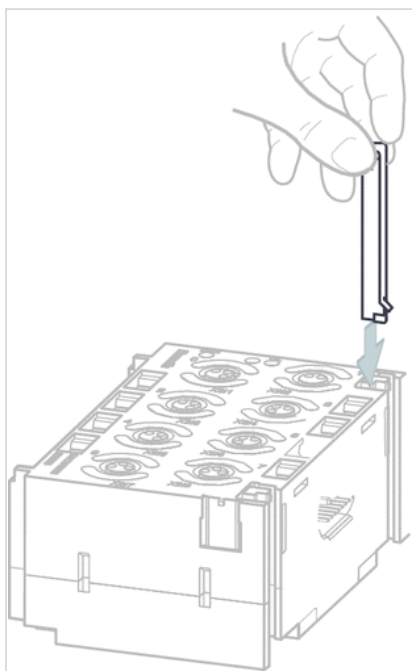
## 技术数据

物料号	类型	适用于	供货数量
R412015400	弹簧夹元件	用于连接现场总线组件	10 件

## 技术信息

材料	
外壳	钢

## 规格

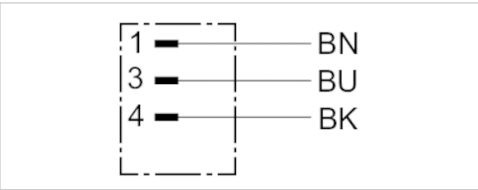


# 圆形插头, 系列 CON-RD

- 多芯插头 M8x1 3-针 A-编码 呈 弯角 90°
- 开放式电缆终端
- 带电缆
- 适用于动态引脚排列
- 未屏蔽



最低 / 最高环境温度	-25 ... 80 °C
额定电压	48 V AC/DC
防护等级	IP68
导线截面	0,25 mm²
重量	见下表



## 技术数据

物料号	电流，最大值	芯数	最小弯折半径	电缆直径-Ø	电缆长度	重量
R412021678	4 A	3	41 mm	4,1 mm	2 m	0,06 kg
R412021679	4 A	3	41 mm	4,1 mm	5 m	0,121 kg
R412021680	4 A	3	41 mm	4,1 mm	10 m	0,224 kg

适用于动态引脚排列

## 技术信息

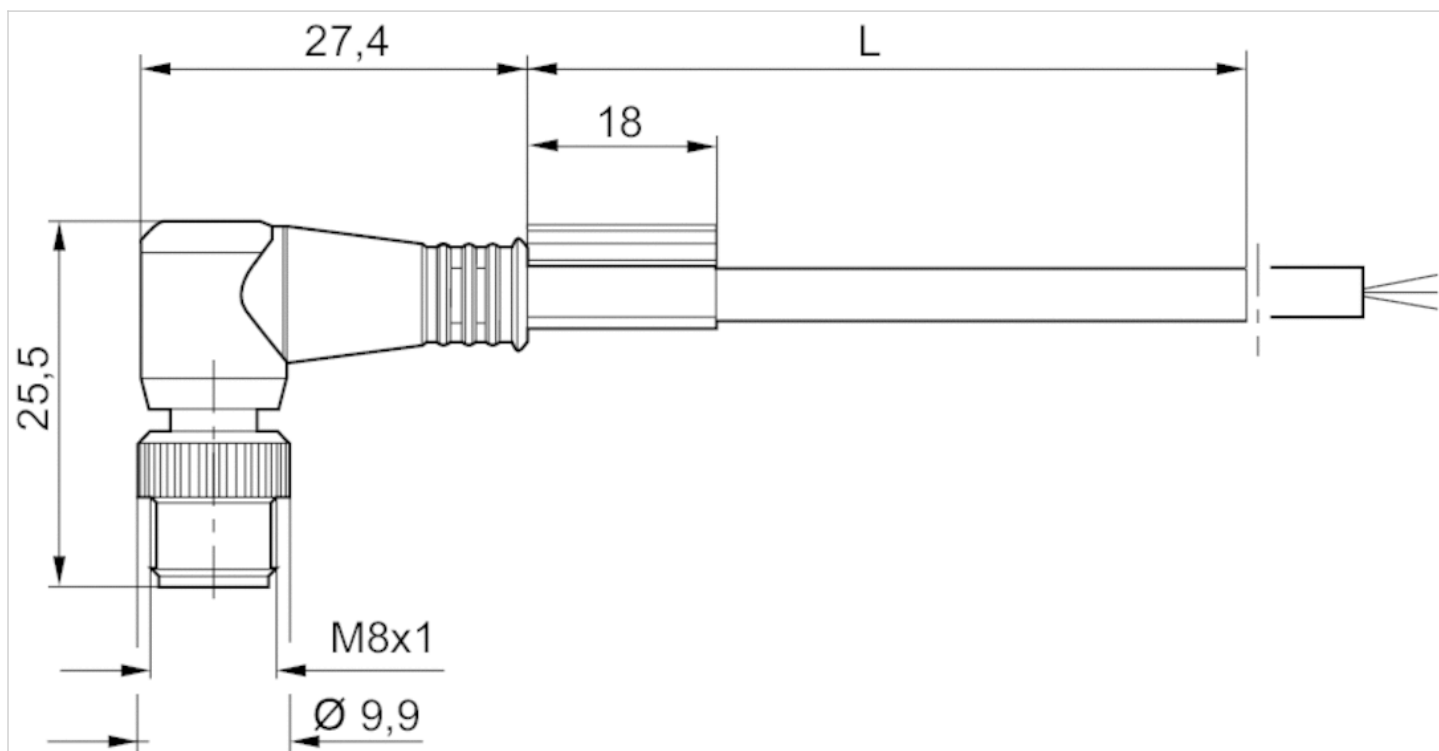
规定的保护等级只适用于已安装和检查的状态。

## 技术信息

材料	
外壳	聚氨酯
电缆外皮	聚氨酯

## 规格

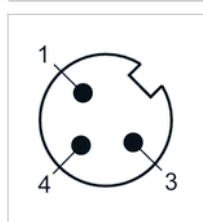
## 规格



L = 长度

## 线脚设置

## 极点图插头



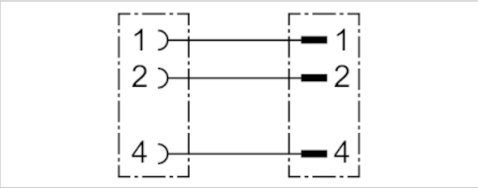
- ( 1 ) BN=棕色
- 3 ) BU=蓝色
- ( 4 ) BK=黑色

# 圆形插头, 系列 CON-RD

- 多针插头 M8x1 3-针 A-编码 直的 180°
- 多芯插头 M8x1 3-针 A-编码 呈 弯角 90°
- 带电缆
- 适用于动态引脚排列
- 未屏蔽



最低 / 最高环境温度	-25 ... 80 °C
额定电压	48 V AC/DC
防护等级	IP68
导线截面	0,25 mm²
重量	见下表



## 技术数据

物料号	电流，最大值	芯数	最小弯折半径	电缆直径-Ø	电缆长度	重量
R412021681	4 A	3	41 mm	4,1 mm	1 m	0,045 kg
R412021682	4 A	3	41 mm	4,1 mm	2 m	0,064 kg
R412021683	4 A	3	41 mm	4,1 mm	5 m	0,131 kg

适用于动态引脚排列

## 技术信息

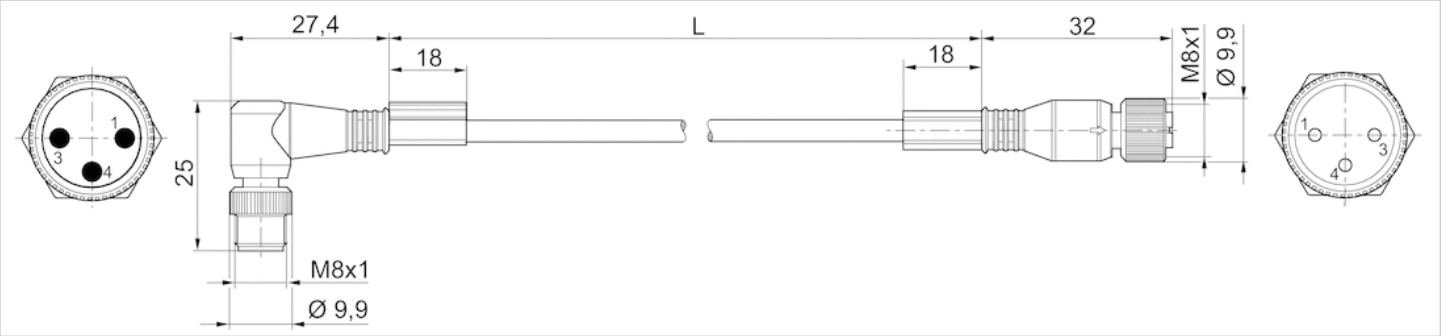
规定的保护等级只适用于已安装和检查的状态。

## 技术信息

材料	
外壳	聚氨酯
电缆外皮	聚氨酯

规格

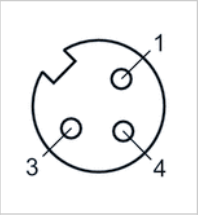
规格



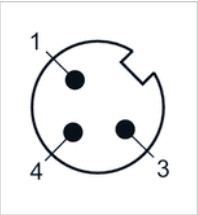
L = 长度

线脚设置

极点图插座



极点图插头



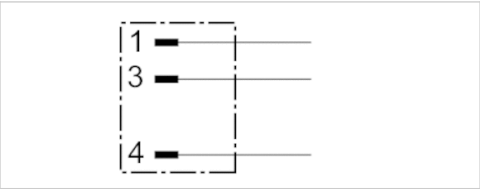
# 圆形插头, 系列 CON-RD

- 多芯插头, M8x1, 3-针, A-编码, 呈 弯角, 90°
- 未屏蔽



连接类型  
最低 / 最高环境温度  
额定电压  
防护等级  
重量

螺钉  
-25 ... 85 °C  
48 V AC/DC  
IP67  
0,01 kg  
交付的产品可能与插图不同。



## 技术数据

物料号	电流，最大值	电极数目	可连接的电缆的最小/最大直径
R412021677	4 A	3	3,5 / 6 mm

## 技术信息

规定的保护等级只适用于已安装和检查的状态。

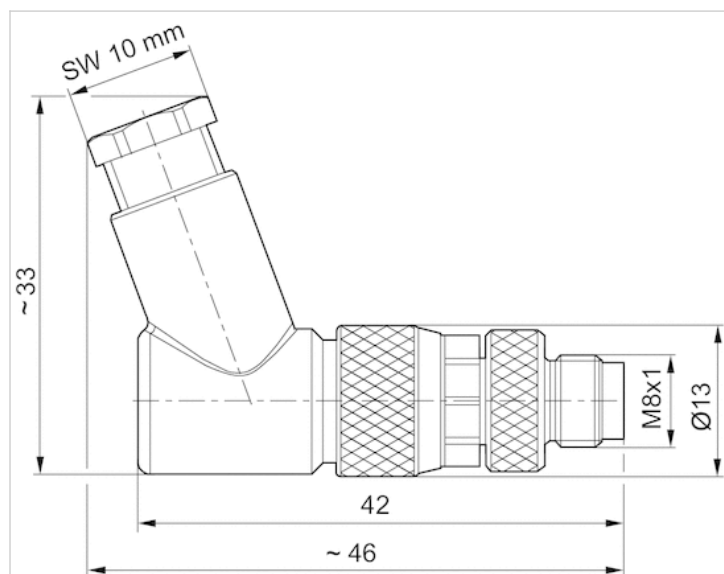
## 技术信息

材料	
外壳	聚酰胺



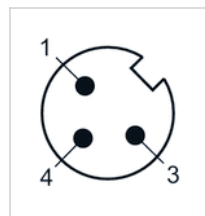
## 规格

### 规格



## 线脚设置

### 极点图插头



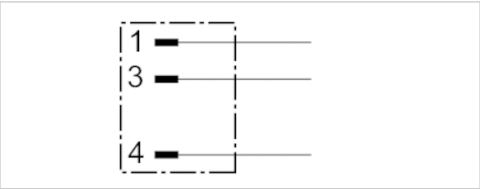
# 圆形插头, 系列 CON-RD

- 多芯插头, M8x1, 3-针, A-编码, 直的, 180°
- 未屏蔽



连接类型  
最低 / 最高环境温度  
额定电压  
防护等级  
重量

螺钉  
-40 ... 85 °C  
48 V AC/DC  
IP67  
0,01 kg



## 技术数据

物料号	电流，最大值	电极数目	可连接的电缆的最小/最大直径
R412021676	4 A	3	3,5 / 5 mm

## 技术信息

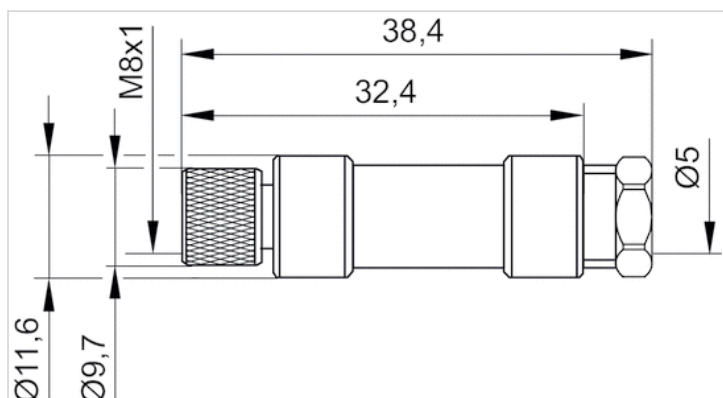
规定的保护等级只适用于已安装和检查的状态。

## 技术信息

材料	
外壳	聚酰胺

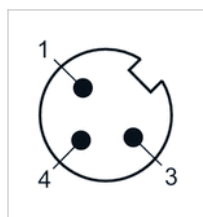
## 规格

### 规格



## 线脚设置

### 极点图插头

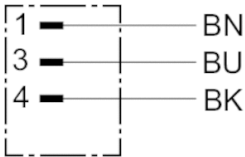


# 圆形插头, 系列 CON-RD

- 多芯插头 M8x1 3-针 A-编码 直的 180°
- 开放式电缆终端
- 带电缆
- 未屏蔽



最低 / 最高环境温度	-25 ... 80 °C
额定电压	30 V AC/DC
防护等级	IP67
导线截面	0,25 mm²
重量	见下表



## 技术数据

物料号	电流，最大值	芯数	电缆直径-Ø	电缆长度	重量
8946203602	3 A	3	4,5 mm	3 m	0,06 kg
8946203612	3 A	3	4,5 mm	5 m	0,143 kg
8946203622	3 A	3	4,5 mm	10 m	0,281 kg

## 技术信息

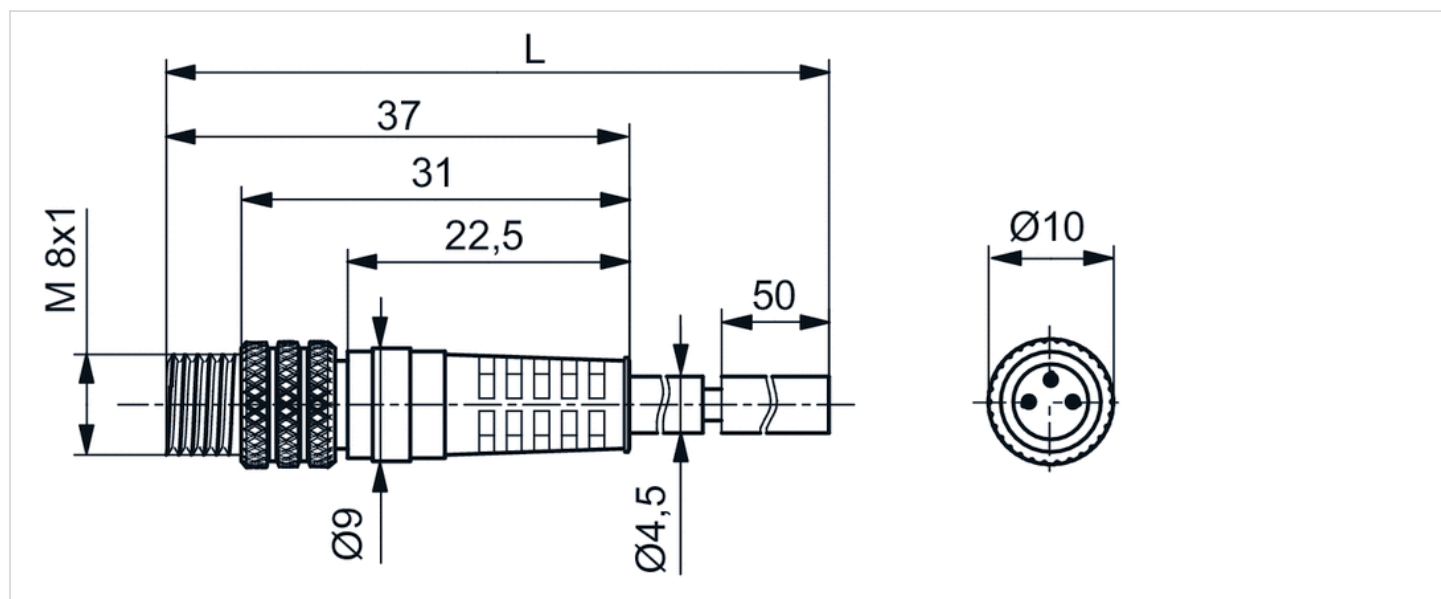
规定的保护等级只适用于已安装和检查的状态。

## 技术信息

材料	
外壳	聚氨酯
电缆外皮	聚氯乙烯

## 规格

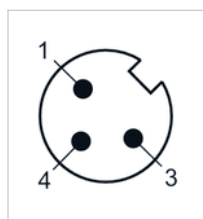
## 规格



L = 长度

## 线脚设置

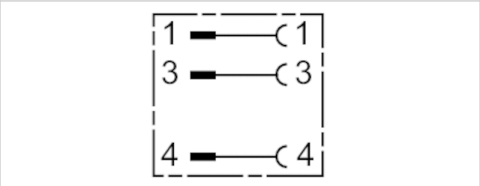
## 极点图插头



- ( 1 ) BN=棕色
- 3 ) BU=蓝色
- ( 4 ) BK=黑色

# 适配器, 系列 CON-AP

- 多针插头, M12x1, 3-针, A-编码, 直的, 180°
- 多芯插头, M8x1, 3-针, A-编码, 直的, 180°
- 未屏蔽



最低 / 最高环境温度	-25 ... 85 °C
额定电压	48 V AC/DC
防护等级	IP67
重量	0,013 kg

## 技术数据

物料号	电流，最大值	电极数目
R412021684	4 A	3

## 技术信息

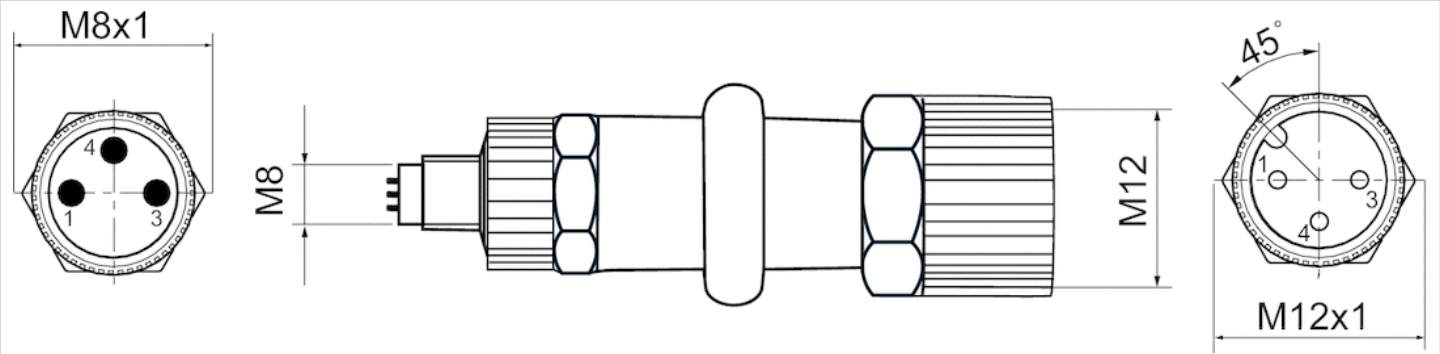
规定的保护等级只适用于已安装和检查的状态。

## 技术信息

材料	
外壳	聚氨酯

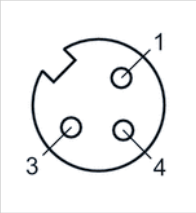
规格

规格

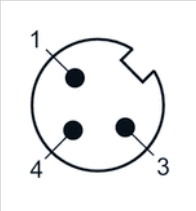


线脚设置

极点图插座



极点图插头



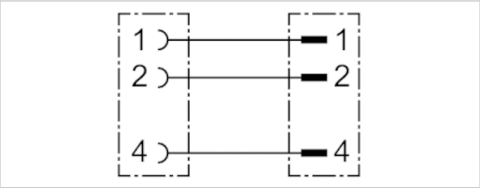
# 圆形插头, 系列 CON-RD

- 多针插头 M8x1 3-针 A-编码 直的 180°
- 多芯插头 A-编码 直的 180°
- 带电缆
- 未屏蔽



防护等级  
重量

IP68  
见下表



## 技术数据

物料号	芯数	电缆直径-Ø	电缆长度	重量
8946203702	3	4,5 mm	1 m	0,038 kg
8946203712	3	4,5 mm	2 m	0,067 kg
8946203722	3	4,5 mm	5 m	0,148 kg

## 技术信息

规定的保护等级只适用于已安装和检查的状态。

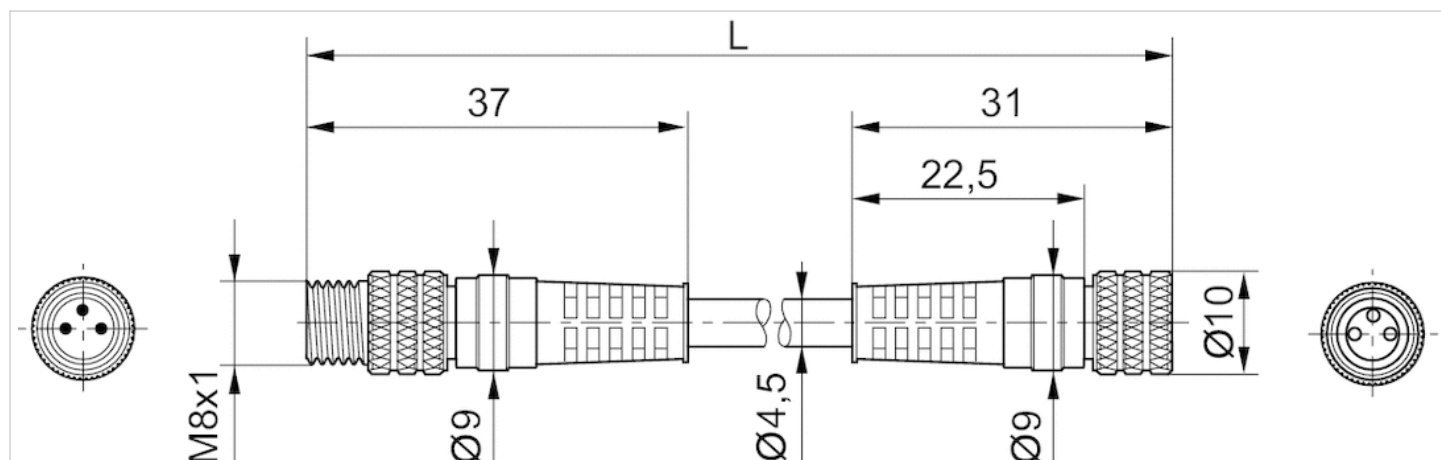
## 技术信息

材料	
电缆外皮	聚氯乙烯



## 规格

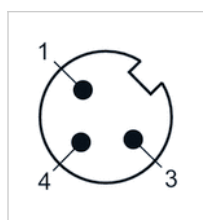
## 规格



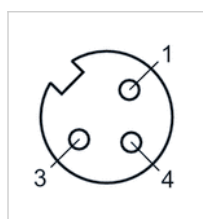
L = 长度

## 线脚设置

## 极点图插头



## 极点图插座



# 圆形插头, 系列 CON-RD

- 多针插头 M8x1 3-针 A-编码 直的 180°
- 多芯插头 M12x1 3-针 A-编码 直的 180°
- 带电缆
- 未屏蔽



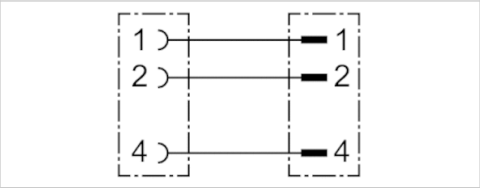
防护等级

重量

IP68

0,073 kg

交付的产品可能与插图不同。



## 技术数据

物料号	芯数	电缆长度
8946203462	3	2 m

## 技术信息

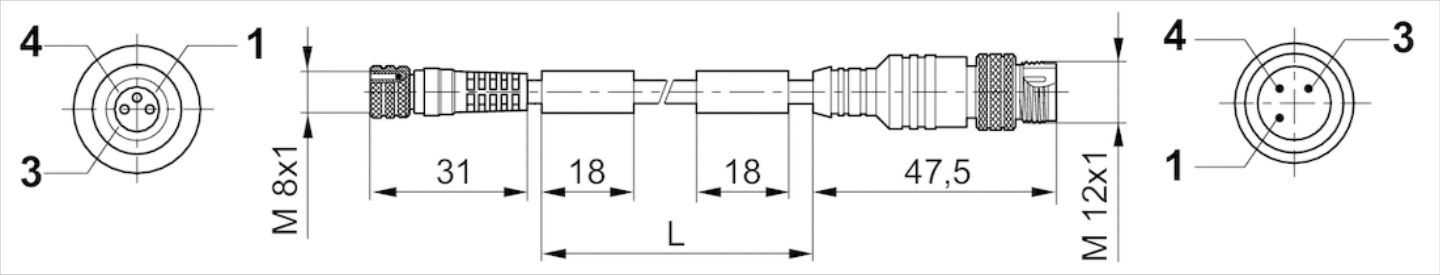
规定的保护等级只适用于已安装和检查的状态。

## 技术信息

材料	
电缆外皮	聚氯乙烯

规格

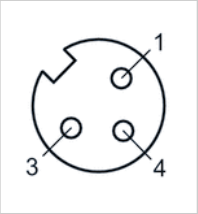
规格



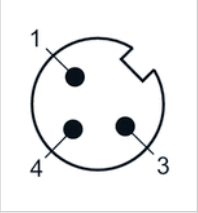
L = 长度

线脚设置

极点图插座



极点图插头

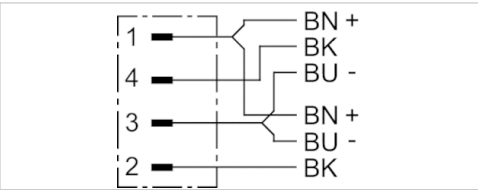


# Y 型连接器，CON-RD 系列

- 多芯插头 M12x1 4-针 A-编码 直的 180°
- 2 x 开放式电缆终端 3-针
- 3-针
- 带电缆
- 未屏蔽



最低 / 最高环境温度	-40 ... 80 °C
额定电压	48 V AC/DC
防护等级	IP67
拧紧螺栓的最小扭力	0,8 Nm
重量	0,122 kg



## 技术数据

物料号	电流，最大值	芯数	电缆直径-Ø	电缆长度
R412021688	4 A	4	4,3 mm	2 m

带有自攻螺钉

## 技术信息

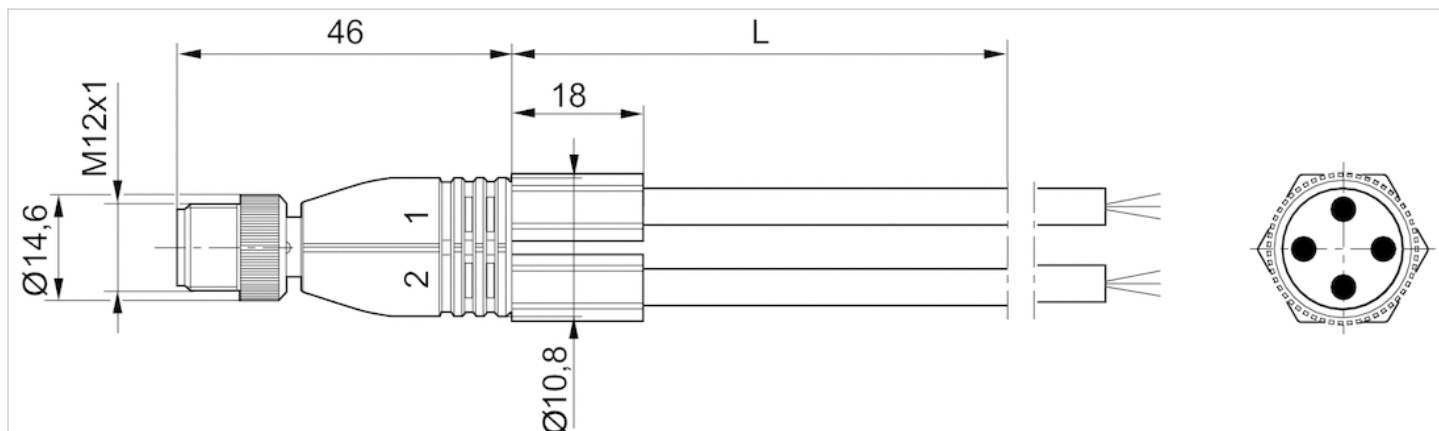
规定的保护等级只适用于已安装和检查的状态。

## 技术信息

材料	
外壳	聚氨酯
电缆外皮	聚氨酯

## 规格

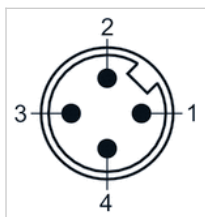
## 规格



L = 长度

## 线脚设置

## 极点图插头

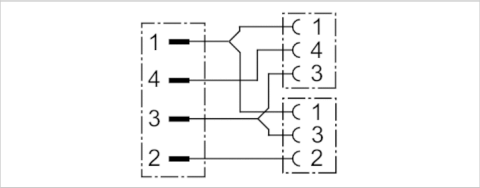


导线 1 : (1) BN= 棕色 (3) BU= 蓝色 (4) BK= 黑色

导线 2: (1) BN = 棕色, (3) BU =蓝色, (2) BK = 黑色

# Y 型连接器，CON-RD 系列

- 多芯插头 M12x1 4-针 A-编码 直的 180°
- 多针插头 M8x1 3-针 A-编码 直的 180°
- 带电缆
- 未屏蔽



最低 / 最高环境温度	-25 ... 80 °C
额定电压	48 V AC/DC
防护等级	IP67
拧紧螺栓的最小扭力	0,8 Nm
重量	见下表

## 技术数据

物料号	电流，最大值	芯数	电缆直径-Ø	电缆长度	重量
R412021685	4 A	3	4,1 mm	0,6 m	0,064 kg
R412021687	4 A	3	4,1 mm	3 m	0,167 kg

## 技术信息

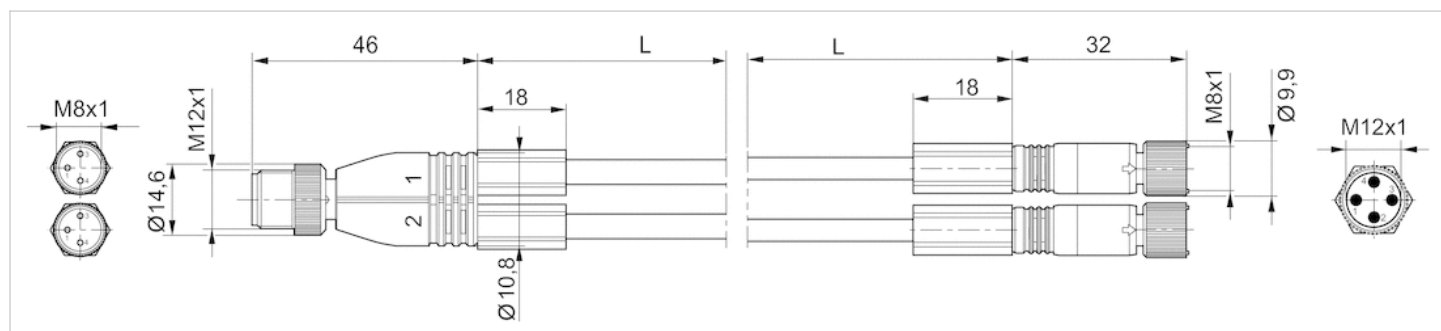
规定的保护等级只适用于已安装和检查的状态。

## 技术信息

材料	
外壳	聚氨酯
电缆外皮	聚氨酯

规格

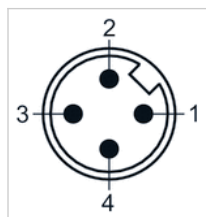
规格



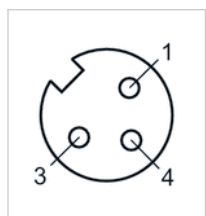
L = 长度

## 线脚设置

## 极点图插头



## 极点图插座



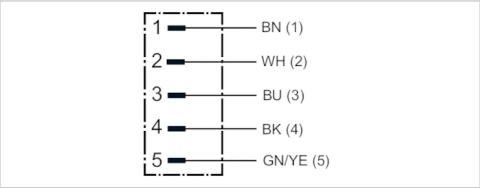
# 圆形插头, 系列 CON-RD

- 多芯插头 M12x1 5-针 A-编码 直的 180°
- 开放式电缆终端 5-针
- 带电缆
- 未屏蔽



防护等级  
重量

IP68  
见下表  
交付的产品可能与插图不同。



## 技术数据

物料号	芯数	电缆长度	重量
8946203432	5	2 m	0,102 kg
8946203442	5	5 m	0,238 kg

带有自攻螺钉

## 技术信息

规定的保护等级只适用于已安装和检查的状态。

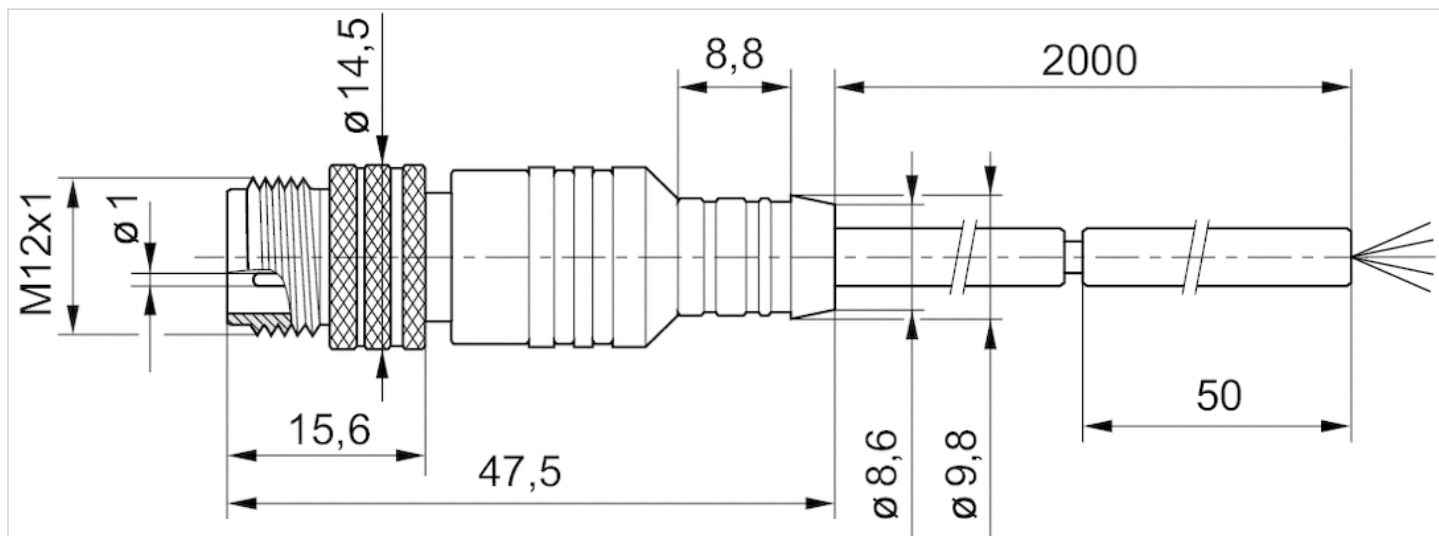
## 技术信息

材料	
电缆外皮	聚氯乙烯



## 规格

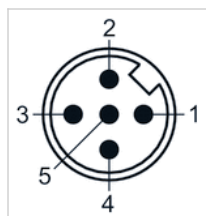
## 规格



L = 长度

## 线脚设置

## 极点图插头



- (1) BN=棕色
- (2) WH=白色
- (3) BU=蓝色
- (4) BK=黑色
- (5) GRN-Y=绿黄色

# 圆形插头, 系列 CON-RD

- 多芯插头 M12x1 5-针 A-编码 呈 弯角 90°
- 开放式电缆终端 5-针
- 带电缆
- 适用于动态引脚排列
- 未屏蔽



最低 / 最高环境温度	见下表
额定电压	48 V AC/DC
防护等级	IP68
导线截面	0,34 mm²
拧紧螺栓的最小扭力	0,8 Nm
重量	见下表

## 技术数据

物料号	最低 / 最高环境温度	电流，最大值	芯数	最小弯折半径	电缆直径-Ø	电缆长度	重量
R412021691	-40 ... 85 °C	4 A	5	50 mm	5 mm	2 m	0,093 kg
R412021692	-40 ... 85 °C	4 A	5	50 mm	5 mm	5 m	0,2 kg
R412021693	-25 ... 85 °C	4 A	5	50 mm	5 mm	10 m	0,381 kg

适用于动态引脚排列

## 技术信息

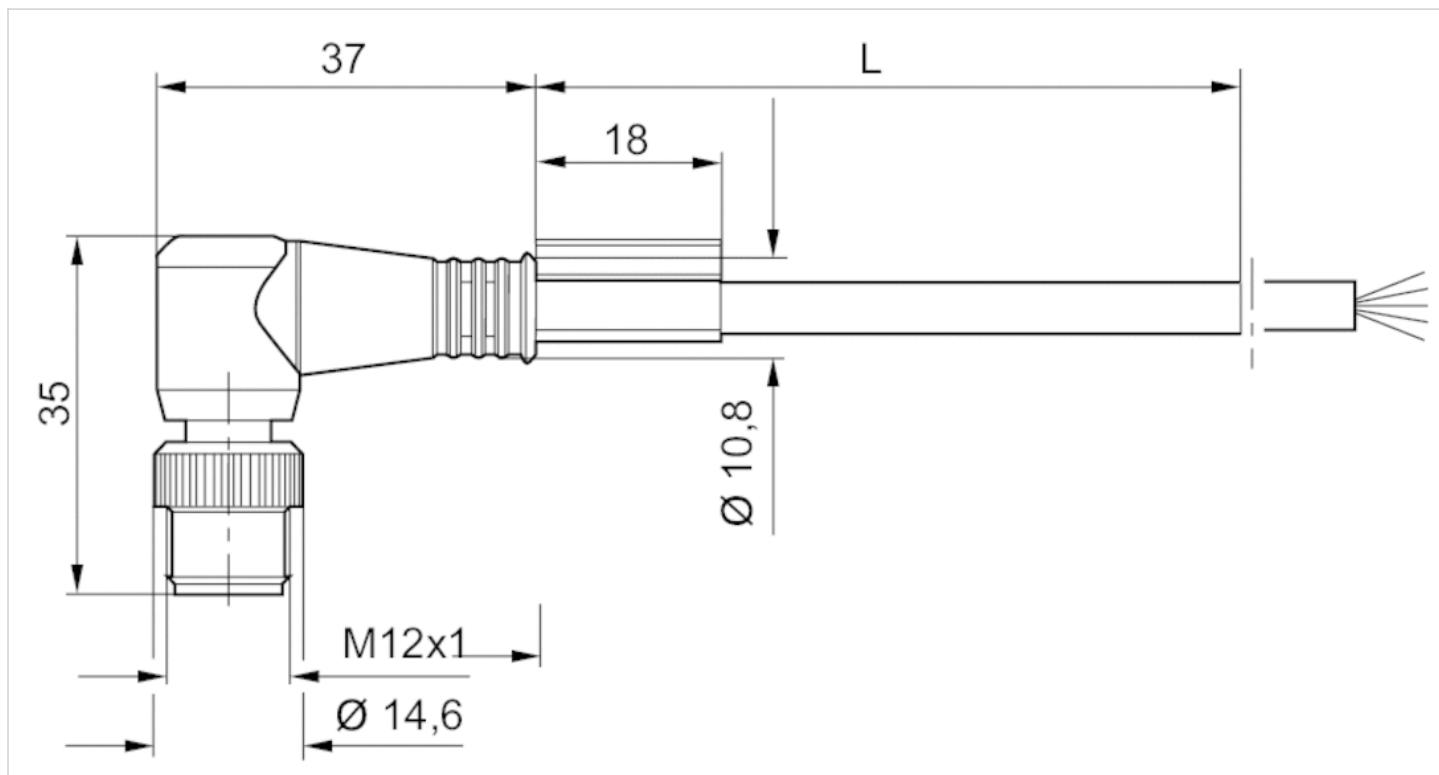
规定的保护等级只适用于已安装和检查的状态。

## 技术信息

材料	
外壳	聚氨酯
电缆外皮	聚氨酯

## 规格

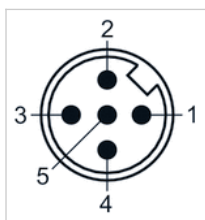
## 规格



L = 长度

## 线脚设置

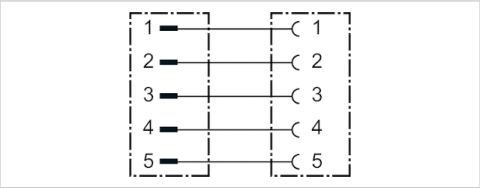
## 极点图插头



- (1) BN=棕色
- (2) WH=白色
- (3) BU=蓝色
- (4) BK=黑色
- (5) GY=灰色

# 圆形插头, 系列 CON-RD

- 多针插头 M12x1 5-针 A-编码 直的 180°
- 多芯插头 M12x1 5-针 A-编码 呈 弯角 90°
- 带电缆
- 适用于动态引脚排列
- 未屏蔽



最低 / 最高环境温度	-25 ... 85 °C
额定电压	48 V AC/DC
防护等级	IP68
导线截面	0,34 mm²
拧紧螺栓的最小扭力	0,8 Nm
重量	见下表

## 技术数据

物料号	电流，最大值	芯数	最小弯折半径	电缆直径-Ø	电缆长度	重量
R412021694	4 A	5	50 mm	5 mm	2 m	0,114 kg
R412021695	4 A	5	50 mm	5 mm	5 m	0,217 kg

适用于动态引脚排列

## 技术信息

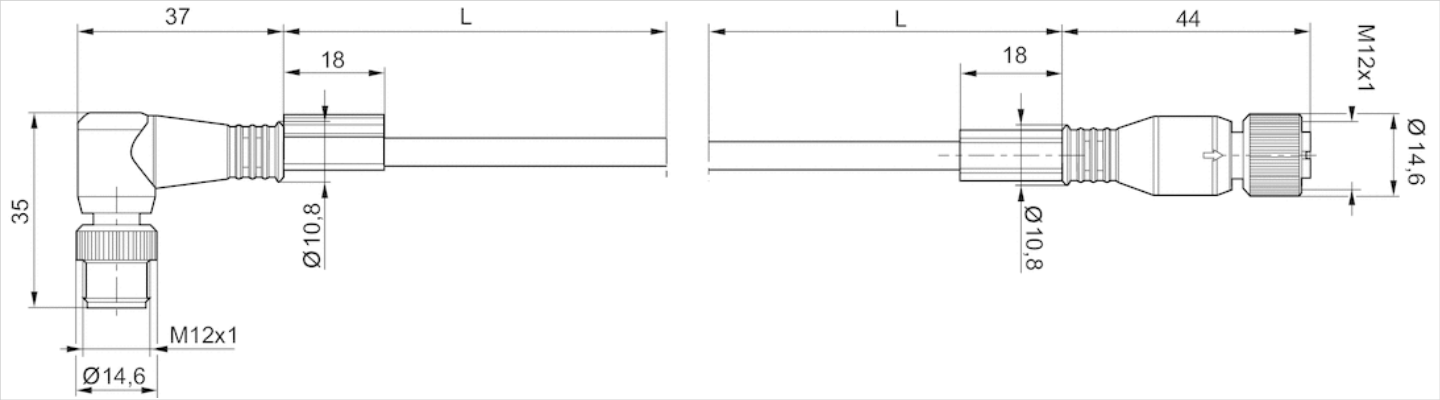
规定的保护等级只适用于已安装和检查的状态。

## 技术信息

材料	
外壳	聚氨酯
电缆外皮	聚氨酯

规格

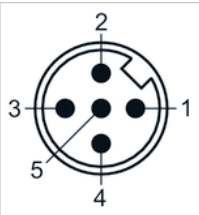
规格



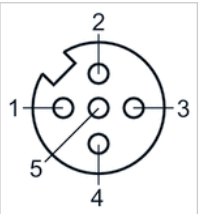
L = 长度

线脚设置

极点图插头

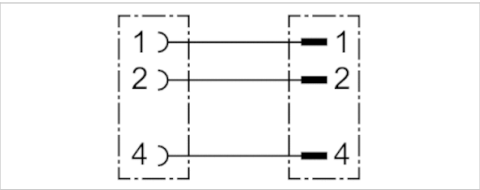


极点图插座



# 圆形插头, 系列 CON-RD

- 多针插头 M8x1 3-针 A-编码 直的 180°
- 多芯插头 M12x1 3-针 A-编码 呈 弯角 90°
- 带电缆
- 适用于动态引脚排列
- 未屏蔽



最低 / 最高环境温度

额定电压

防护等级

导线截面

拧紧螺栓的最小扭力

重量

见下表

48 V AC/DC

IP67

0,25 mm²

0,5 Nm

见下表

交付的产品可能与插图不同。

## 技术数据

物料号	最低 / 最高环境温度	电流，最大值	芯数	最小弯折半径	电缆直径-Ø	电缆长度	重量
R412021696	-25 ... 80 °C	4 A	3	41 mm	4,1 mm	2 m	0,077 kg
R412021697	-20 ... 80 °C	4 A	3	41 mm	4,1 mm	5 m	0,135 kg

适用于动态引脚排列

## 技术信息

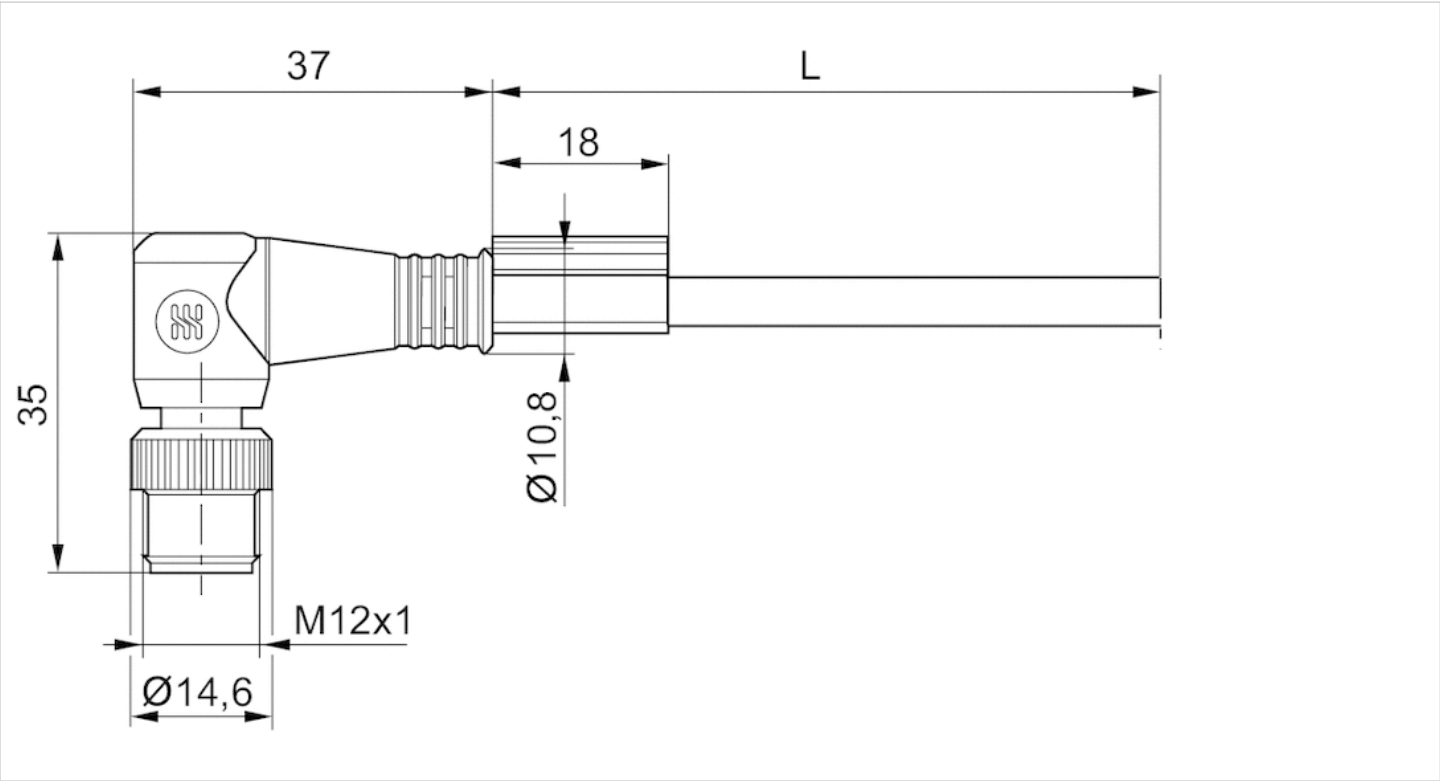
规定的保护等级只适用于已安装和检查的状态。

## 技术信息

材料	
外壳	聚氨酯
电缆外皮	聚氨酯

规格

规格



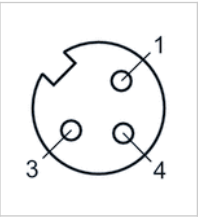
L = 长度

线脚设置

极点图插头



极点图插座

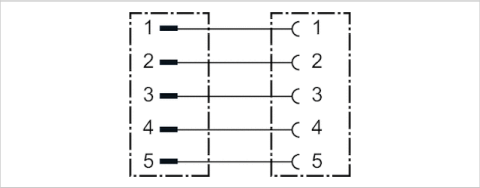


# 圆形插头, 系列 CON-RD

- 多针插头 M12x1 5-针 A-编码 直的 180°
- 多芯插头 M12x1 5-针 A-编码 呈 弯角 90°
- 带电缆
- 适用于动态引脚排列
- 有屏蔽功能



最低 / 最高环境温度	-20 ... 85 °C
额定电压	48 V AC/DC
防护等级	IP68
导线截面	0,34 mm²
拧紧螺栓的最小扭力	0,8 Nm



## 技术数据

物料号	电流，最大值	芯数	最小弯折半径	电缆直径-Ø	电缆长度
R412022193	4 A	4	54 mm	5,4 mm	2 m

适用于动态引脚排列

## 技术信息

规定的保护等级只适用于已安装和检查的状态。

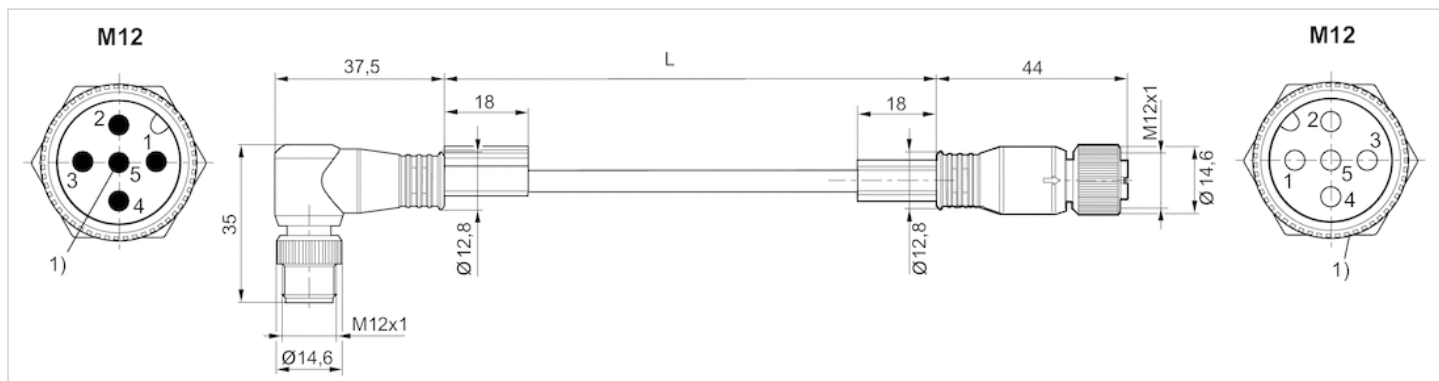
## 技术信息

材料	
外壳	聚氨酯
电缆外皮	聚氨酯



## 规格

### 规格



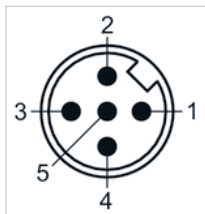
L = 长度

插脚分配 1:1

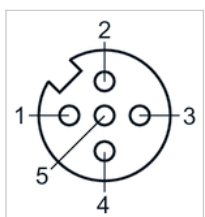
1) 保护罩放在插头的 Pin 5 和插座的滚花螺钉上。

## 线脚设置

### 极点图插头

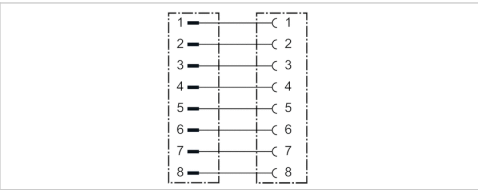


### 极点图插座



# 圆形插头, 系列 CON-RD

- 多针插头 M12x1 8-针 A-编码 直的 180°
- 多芯插头 M12x1 8-针 A-编码 直的 180°
- 带电缆
- 适用于动态引脚排列
- 有屏蔽功能



最低 / 最高环境温度	-25 ... 80 °C
额定电压	30 / 36 V AC/DC
防护等级	IP67
导线截面	0,25 mm²
重量	见下表

## 技术数据

物料号	电流，最大值	芯数	电缆直径-Ø	电缆长度	重量
8946202802	1,5 A	8	6,6 mm	0,5 m	0,067 kg
8946202812	1,5 A	8	6,6 mm	1 m	0,96 kg
8946202822	1,5 A	8	6,6 mm	2 m	0,161 kg
8946202832	1,5 A	8	6,6 mm	5 m	0,339 kg
8946202842	1,5 A	8	6,6 mm	10 m	0,65 kg

适用于动态引脚排列

## 技术信息

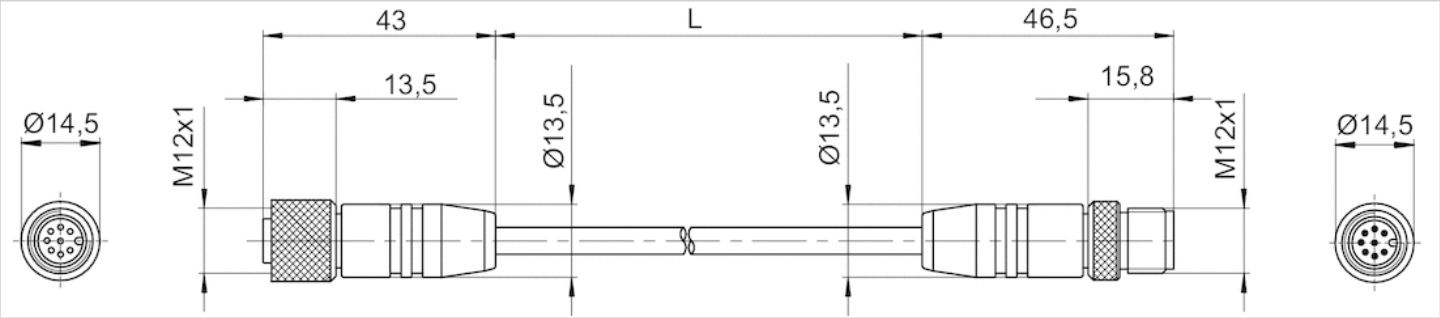
规定的保护等级只适用于已安装和检查的状态。

## 技术信息

材料	
外壳	聚氨酯
密封	氟-树胶
电缆外皮	聚氨酯

规格

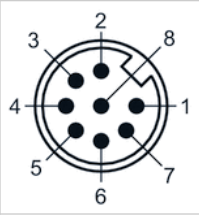
规格



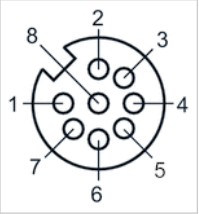
L = 长度

线脚设置

极点图插头



极点图插座



# 圆形插头, 系列 CON-RD

- 多芯插头, M12x1, 4-针, A-编码, 呈 弯角, 90° 多芯插头, M12x1, 4-针, A-编码, 直的, 180°
- UL (Underwriters Laboratories)
- 未屏蔽



连接类型	螺钉
最低 / 最高环境温度	-40 ... 85 °C
额定电压	48 V AC/DC
防护等级	IP67
重量	见下表
交付的产品可能与插图不同。	



## 技术数据

物料号	电气连接	电流，最大值	可连接的电缆的最小/最大直径
	1		
1834484223	多芯插头 M12x1 4-针 A-编码 呈 弯角 90°	4 A	4 mm
1834484246	多芯插头 M12x1 4-针 A-编码 直的 180°	4 A	2,1 / 3 mm

物料号	重量	图片
1834484223	0,02 kg	Fig. 1
1834484246	0,024 kg	Fig. 2

双插头情况下，可用的电缆直径根据所用的密封件而定，在 2.1 mm ... 3.0 mm 及 4.0 ... 5.0 mm 之间。

## 技术信息

规定的保护等级只适用于已安装和检查的状态。  
 随附：2 个密封件用于 2 条电缆，分别为 Ø 2.1 mm - 3.0 mm 和 Ø 4.0 mm - 5.0 mm 。

## 技术信息

材料	
外壳	聚酰胺

规格

Fig. 1

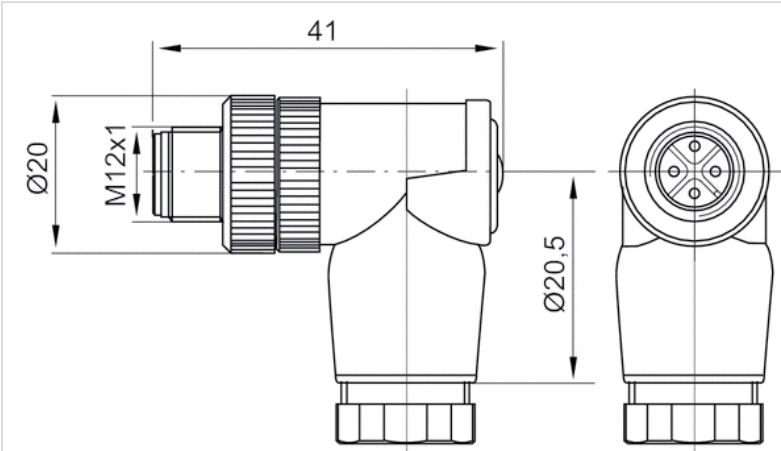
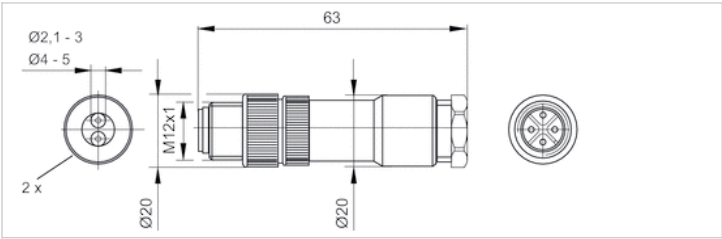


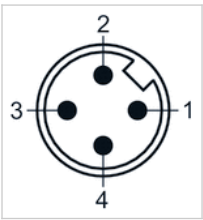
Fig. 2



双插头

线脚设置

极点图插头



圆形插头, 系列 CON-RD

- 多芯插头, M12x1, 4-针, A-编码, 直的, 180°
- UL (Underwriters Laboratories)
- 未屏蔽



连接类型	螺钉
最低 / 最高环境温度	-40 ... 85 °C
额定电压	48 V AC/DC
防护等级	IP67
重量	0,016 kg



技术数据

物料号	电流，最大值	可连接的电缆的最小/最大直径
1834484222	4 A	4 mm

技术信息

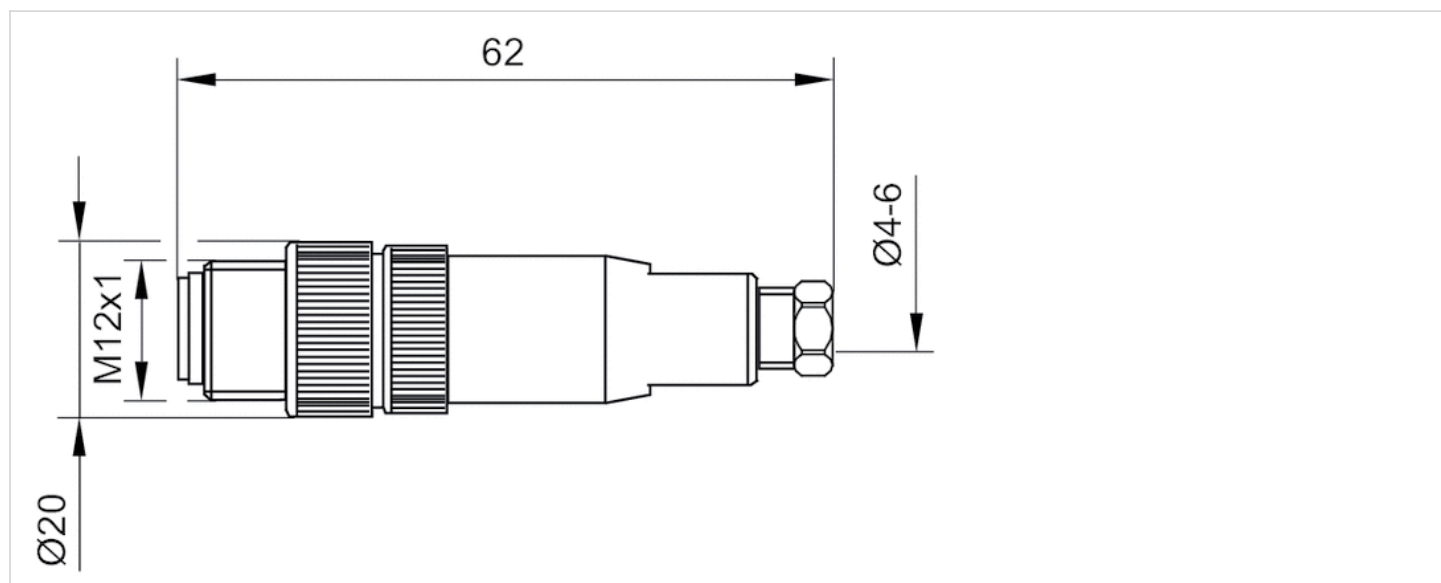
规定的保护等级只适用于已安装和检查的状态。

技术信息

材料	
外壳	聚酰胺

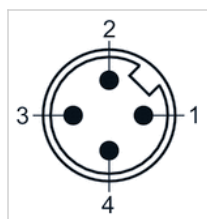
## 规格

### 规格



## 线脚设置

### 极点图插头



# 圆形插头, 系列 CON-RD

- 多芯插头, M12x1, 4-针, D-编码, 直的, 180°
- 适用于 Ethernet, EtherNET/IP, EtherCAT, POWERLINK, sercos III
- 有屏蔽功能



连接类型	车螺纹
最低 / 最高环境温度	-40 ... 85 °C
额定电压	48 V AC/DC
防护等级	IP67
重量	0,41 kg



## 技术数据

物料号	电流，最大值	可连接的电缆的最小/最大直径
R419801401	4 A	6 mm

## 技术信息

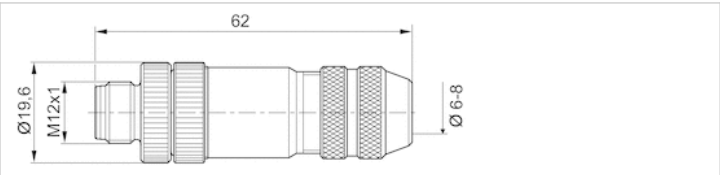
规定的保护等级只适用于已安装和检查的状态。

## 技术信息

材料	
外壳	黄铜, 镀镍

## 规格

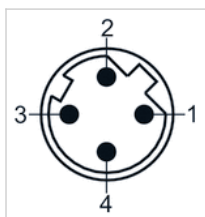
### 规格





## 线脚设置

### 极点图插头



# 圆形插头, 系列 CON-RD

- 多芯插头, M12x1, 5-针, B-编码, 直的, 180°
- 适用于 PROFIBUS DP
- UL (Underwriters Laboratories)
- 有屏蔽功能



连接类型	螺钉
最低 / 最高环境温度	-25 ... 85 °C
额定电压	48 V AC/DC
防护等级	IP67
重量	0,06 kg



## 技术数据

物料号	电流，最大值	可连接的电缆的最小/最大直径
8941054054	4 A	4 mm

## 技术信息

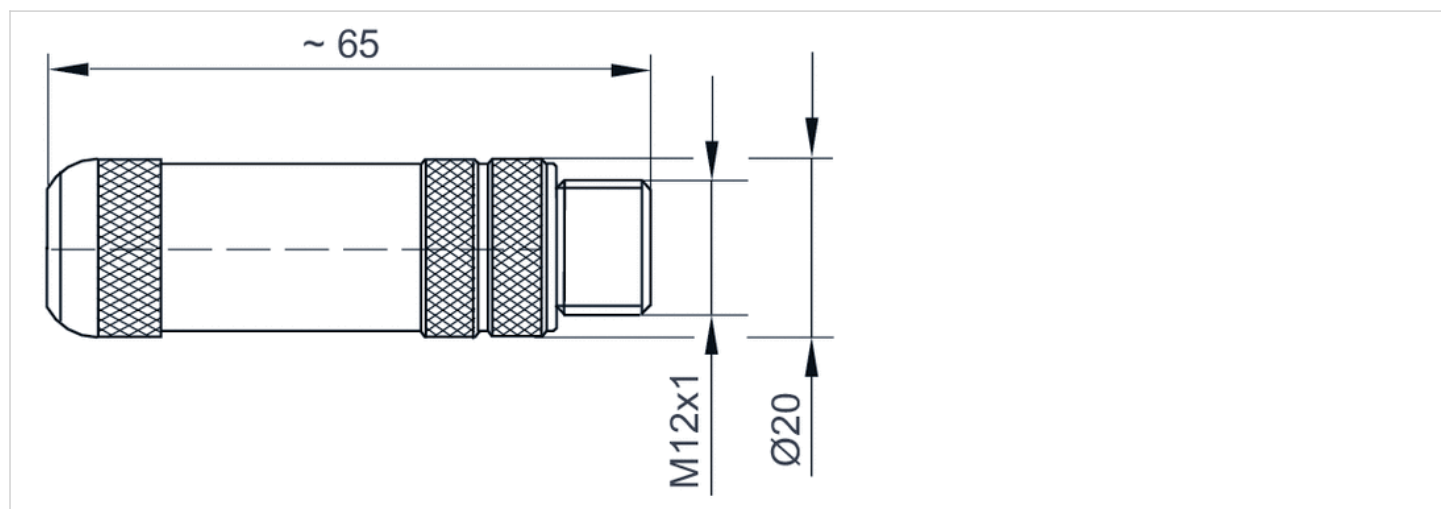
规定的保护等级只适用于已安装和检查的状态。

## 技术信息

材料	
外壳	黄铜, 镀镍
密封	氟 ( 石炭 ) 橡胶 ( FKM )

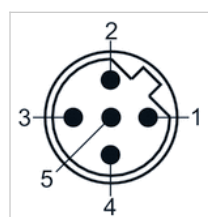
## 规格

### 规格



## 线脚设置

### 极点图插头



# 圆形插头, 系列 CON-RD

- 多芯插头, M12x1, 5-针, A-编码, 直的, 180°
- 适用于 CANopen, DeviceNet
- UL (Underwriters Laboratories)
- 有屏蔽功能



连接类型	螺钉
最低 / 最高环境温度	-40 ... 85 °C
额定电压	48 V AC/DC
防护等级	IP67
重量	0,48 kg



## 技术数据

物料号	电流，最大值	可连接的电缆的最小/最大直径
8942051612	4 A	6 mm

## 技术信息

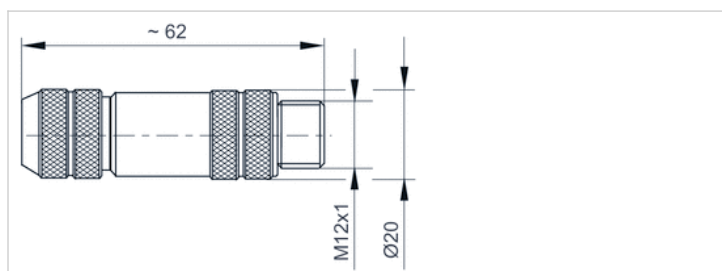
规定的保护等级只适用于已安装和检查的状态。

## 技术信息

材料	
外壳	黄铜, 镀镍

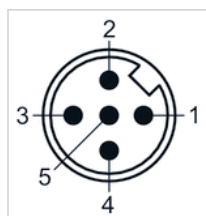
## 规格

### 规格



## 线脚设置

### 极点图插头



# 数据插头, 系列 CON-RD

- 多芯插头, M12x1, 4-针, B-编码, 直的, 180°
- 适用于 PROFIBUS DP



最低 / 最高环境温度	-25 ... 80 °C
防护等级	IP67
重量	0,013 kg



## 技术数据

物料号
8941054064

## 技术信息

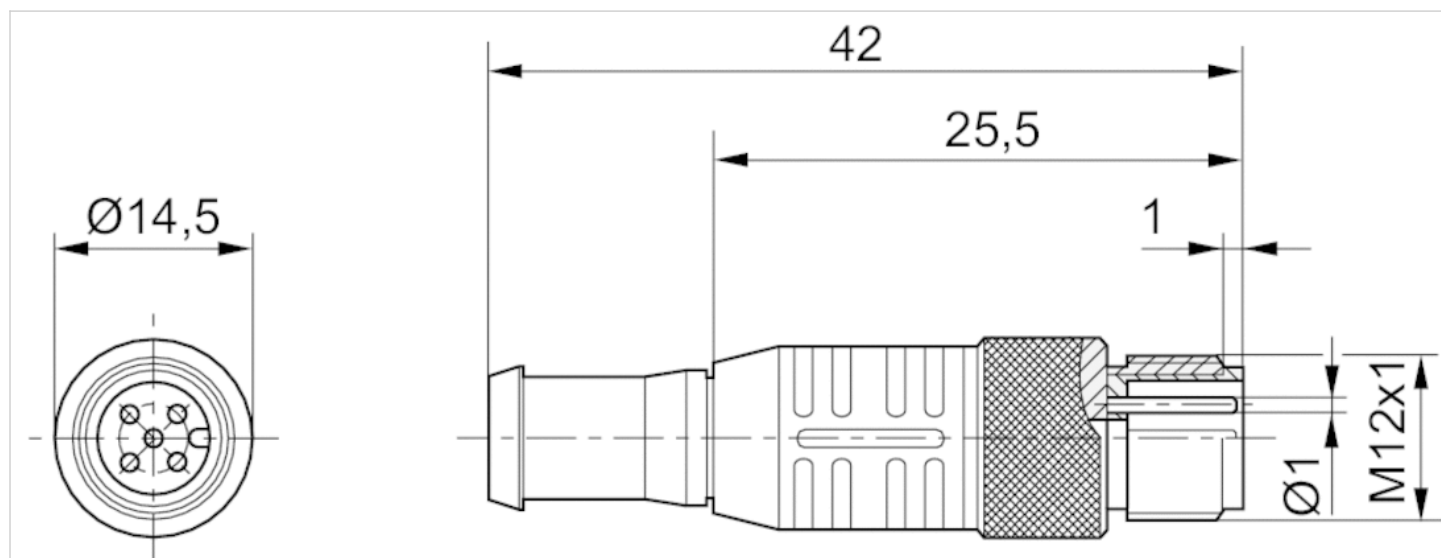
规定的保护等级只适用于已安装和检查的状态。  
 PROFIBUS 标准数据处理的总线终端

## 技术信息

材料	
外壳	热塑性橡胶

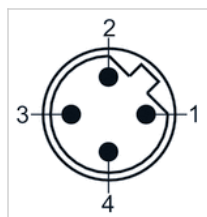
## 规格

## 规格



## 线脚设置

## 极点图插头



# 数据插头, 系列 CON-RD

- 多芯插头, M12x1, 5-针, A-编码, 直的, 180°
- 适用于 CANopen, DeviceNet



最低 / 最高环境温度	0 ... 60 °C
防护等级	IP67
重量	0,011 kg



## 技术数据

物料号
8941054264

## 技术信息

规定的保护等级只适用于已安装和检查的状态。

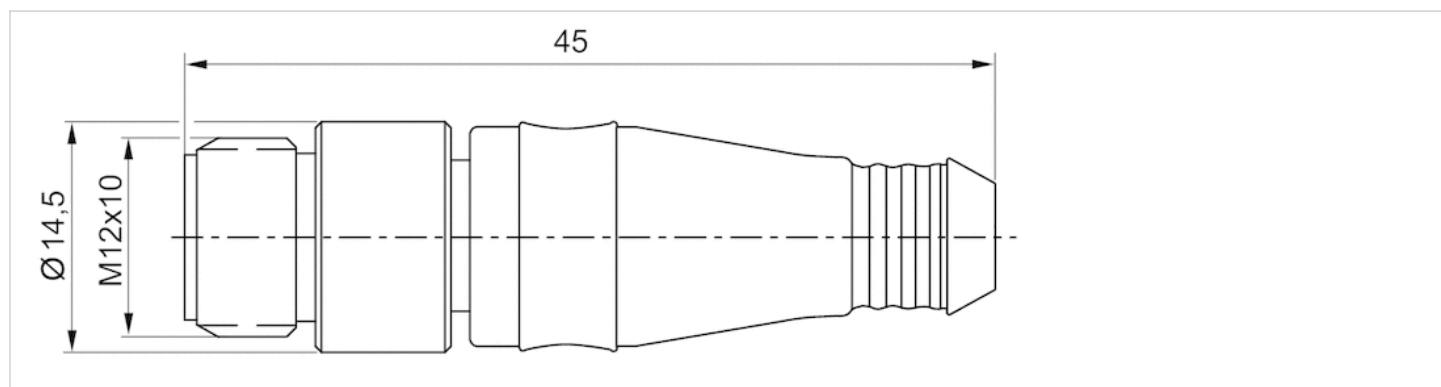
## 技术信息

材料	
外壳	热塑性橡胶



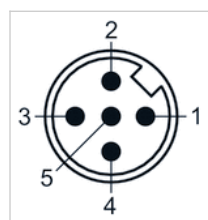
## 规格

### 规格



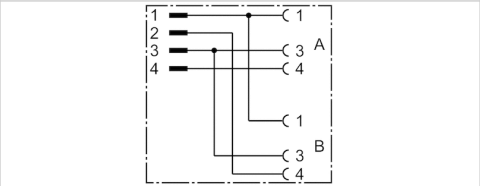
## 线脚设置

### 极点图插头



# Y 型连接器，CON-AP 系列

- 多芯插头，M12x1，4-针，A-编码，直的，180°
- 多针插头，M8x1，3-针，A-编码，直的，180°
- 未屏蔽



最低 / 最高环境温度	-25 ... 90 °C
额定电压	48 V AC/DC
防护等级	IP67
重量	0,02 kg
	交付的产品可能与插图不同。

## 技术数据

物料号	电流，最大值
8941002382	4 A

## 技术信息

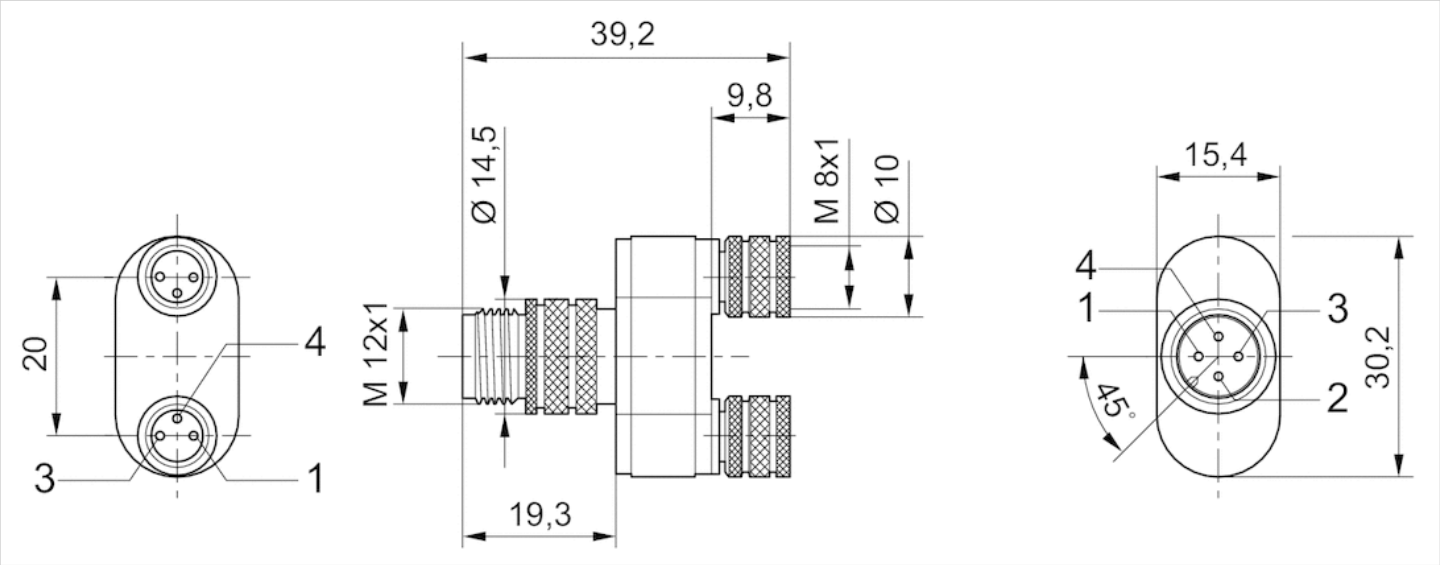
规定的保护等级只适用于已安装和检查的状态。

## 技术信息

材料	
外壳	聚氨酯
密封	氟-树胶

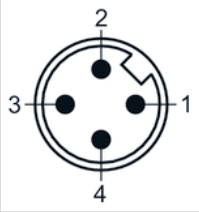
规格

规格

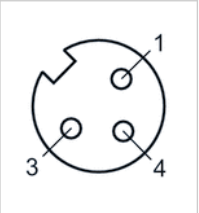


线脚设置

极点图插头

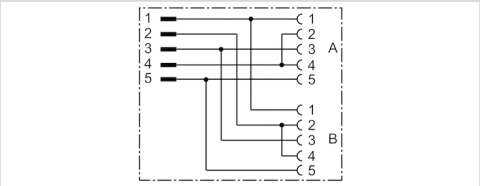


极点图插座



# Y 型连接器，CON-AP 系列

- 多芯插头，M12x1，5-针，A-编码，直的，180°
- 多针插头，M12x1，5-针，A-编码，直的，180°
- 未屏蔽



最低 / 最高环境温度

额定电压

防护等级

重量

-25 ... 90 °C

48 V AC/DC

IP67

0,029 kg

交付的产品可能与插图不同。

## 技术数据

物料号	电流，最大值
8941002392	4 A

## 技术信息

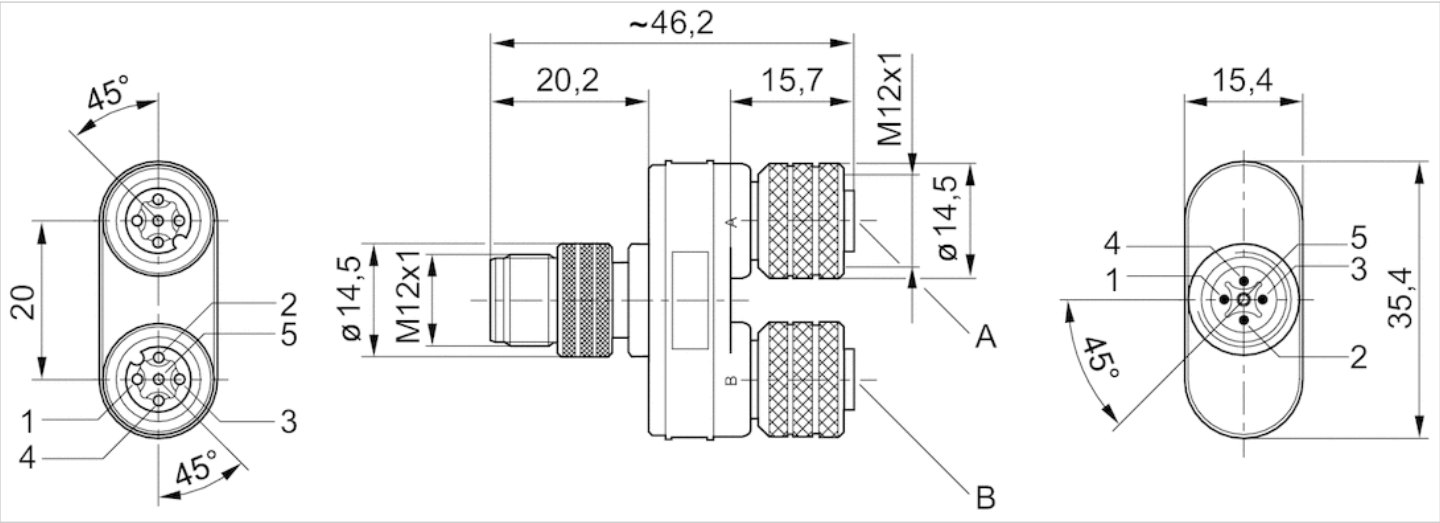
规定的保护等级只适用于已安装和检查的状态。

## 技术信息

材料	
外壳	聚氨酯
密封	氟-树脂

规格

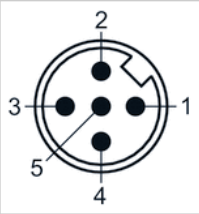
规格



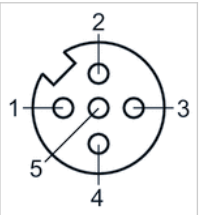
插座: Pin 2 和 4 已桥接。

线脚设置

极点图插头



极点图插座



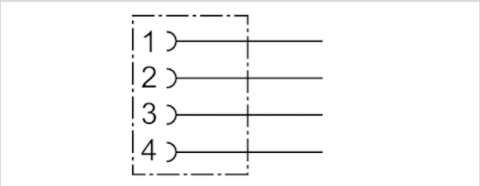
# 圆形插头, 系列 CON-RD

- 多针插头, M12x1, 4-针, A-编码, 直的, 180°
- UL (Underwriters Laboratories)
- 未屏蔽



连接类型  
 最低 / 最高环境温度  
 额定电压  
 防护等级  
 重量

螺钉  
 -25 ... 90 °C  
 48 V AC/DC  
 IP67  
 0,029 kg  
 交付的产品可能与插图不同。



## 技术数据

物料号	电流，最大值	可连接的电缆的最小/最大直径
8941054324	4 A	4 mm

## 技术信息

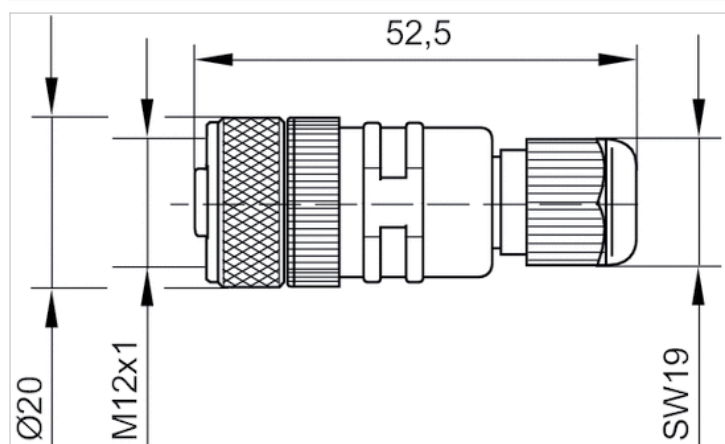
规定的保护等级只适用于已安装和检查的状态。

## 技术信息

材料	
外壳	聚酯树脂
密封	氟（石炭）橡胶（FKM）

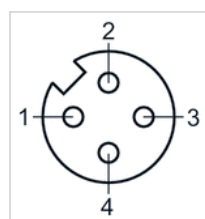
## 规格

### 规格



## 线脚设置

### 极点图插座

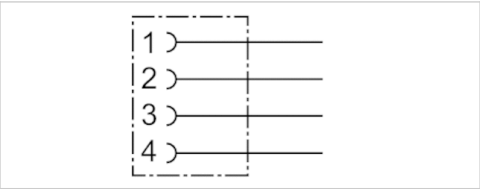


# 圆形插头, 系列 CON-RD

- 多针插头, M12x1, 4-针, A-编码, 呈 弯角, 90°
- 未屏蔽



连接类型	螺钉
最低 / 最高环境温度	-25 ... 90 °C
额定电压	48 V AC/DC
防护等级	IP67
重量	0,027 kg



## 技术数据

物料号	电流，最大值	可连接的电缆的最小/最大直径
8941054424	4 A	4 mm

## 技术信息

规定的保护等级只适用于已安装和检查的状态。

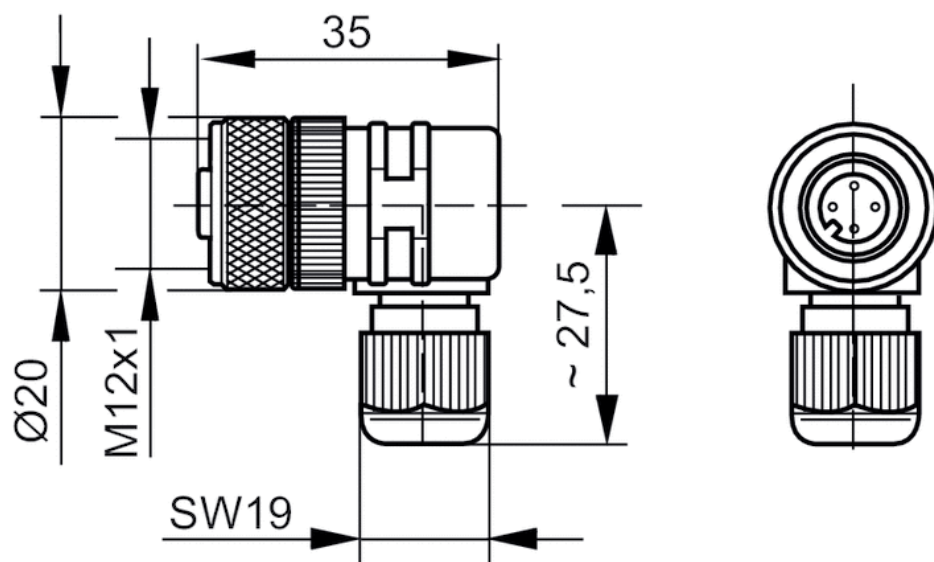
## 技术信息

材料	
外壳	聚酯树脂
密封	氟 ( 石炭 ) 橡胶 ( FKM )



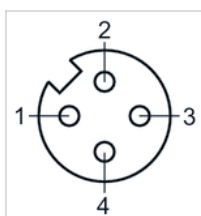
## 规格

### 规格



## 线脚设置

### 极点图插座

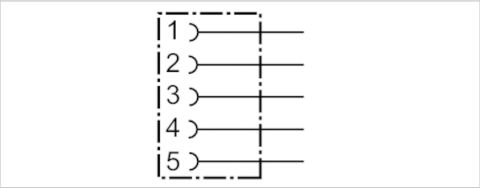


# 圆形插头, 系列 CON-RD

- 多针插头, M12x1, 5-针, A-编码, 直的, 180°
- 适用于 CANopen, DeviceNet
- UL (Underwriters Laboratories)
- 有屏蔽功能



连接类型	螺钉
最低 / 最高环境温度	-40 ... 85 °C
额定电压	48 V AC/DC
防护等级	IP67
重量	0,051 kg



## 技术数据

物料号	电流，最大值	可连接的电缆的最小/最大直径
8942051602	4 A	6 mm

## 技术信息

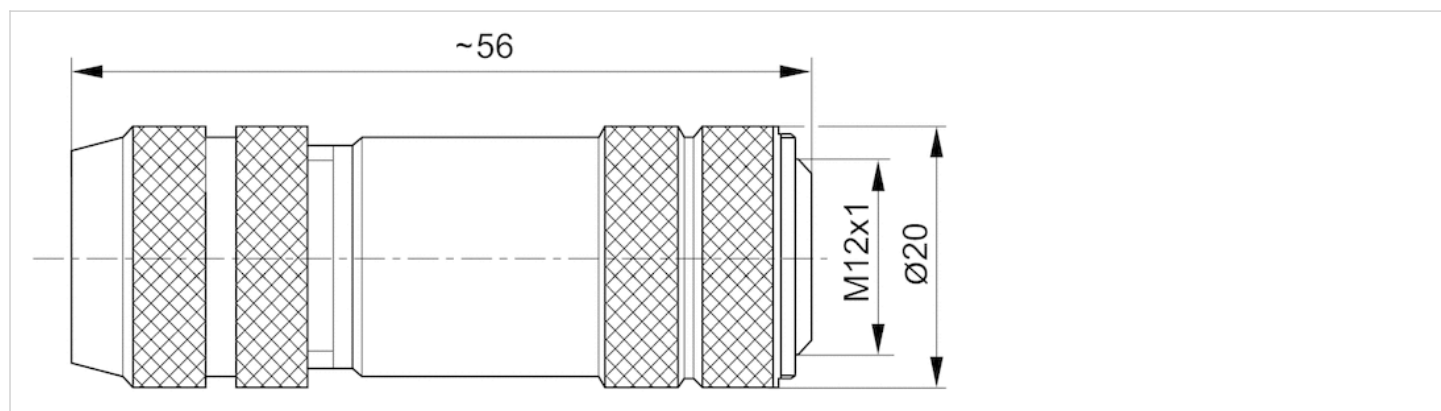
规定的保护等级只适用于已安装和检查的状态。

## 技术信息

材料	
外壳	黄铜, 镀镍

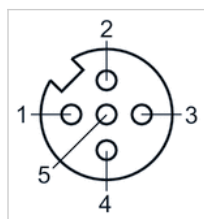
## 规格

### 规格



## 线脚设置

### 极点图插座

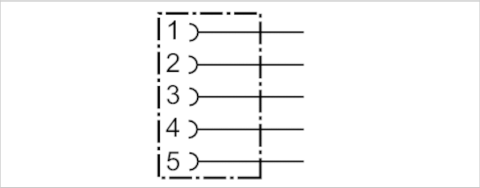


# 圆形插头, 系列 CON-RD

- 多针插头, M12x1, 5-针, B-编码, 直的, 180°
- 适用于 PROFIBUS DP
- UL (Underwriters Laboratories)
- 有屏蔽功能



连接类型	螺钉
最低 / 最高环境温度	-40 ... 85 °C
额定电压	48 V AC/DC
防护等级	IP67
重量	0,06 kg



## 技术数据

物料号	电流，最大值	可连接的电缆的最小/最大直径
8941054044	4 A	6 / 8 mm

## 技术信息

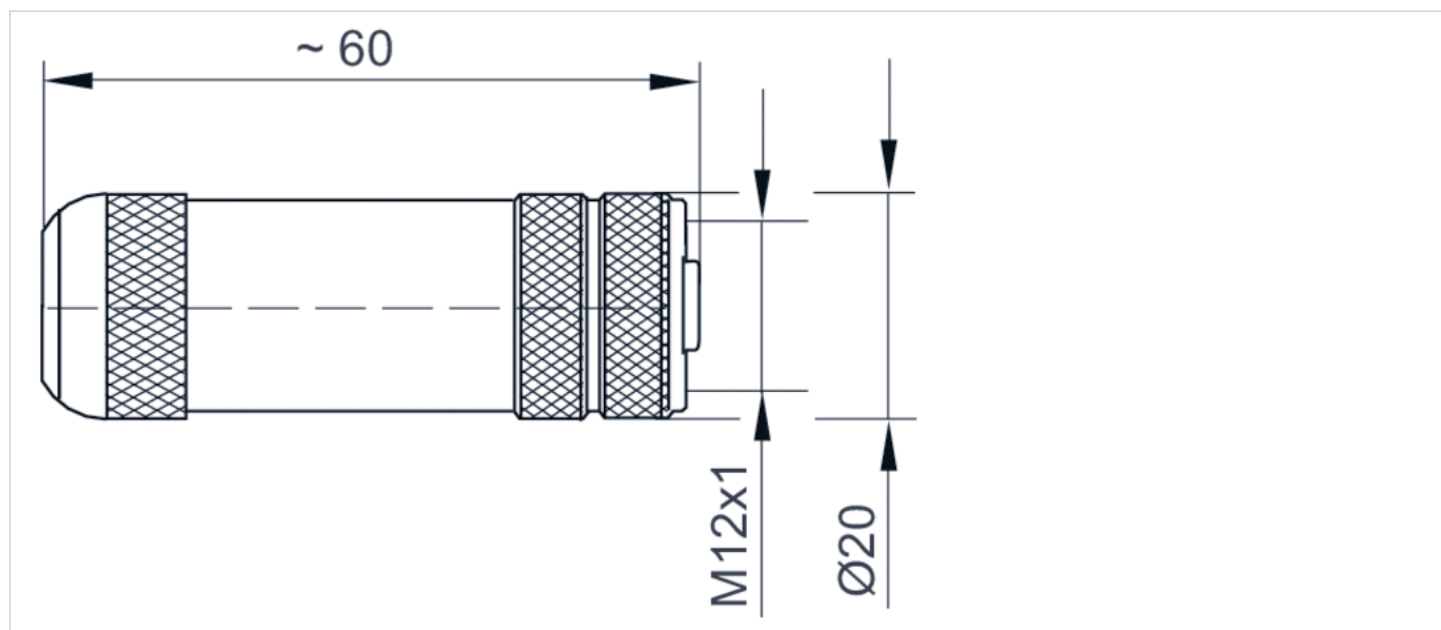
规定的保护等级只适用于已安装和检查的状态。

## 技术信息

材料	
外壳	黄铜, 镀镍
密封	氟 ( 石炭 ) 橡胶 ( FKM )

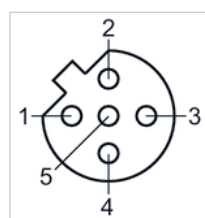
## 规格

### 规格



## 线脚设置

### 极点图插座



# 分气块, 系列 AES

- 4 路被动式分配器 , M12x1 , 8 极 / 4 x M8x1 , 3 极
- 插头 (公头), M12x1, 8-针



最低 / 最高环境温度	-30 ... 80 °C
电子装置的工作电压	24 V DC
电子装置的电流消耗	2 A
防护等级	IP67
重量	0,07 kg

## 技术数据

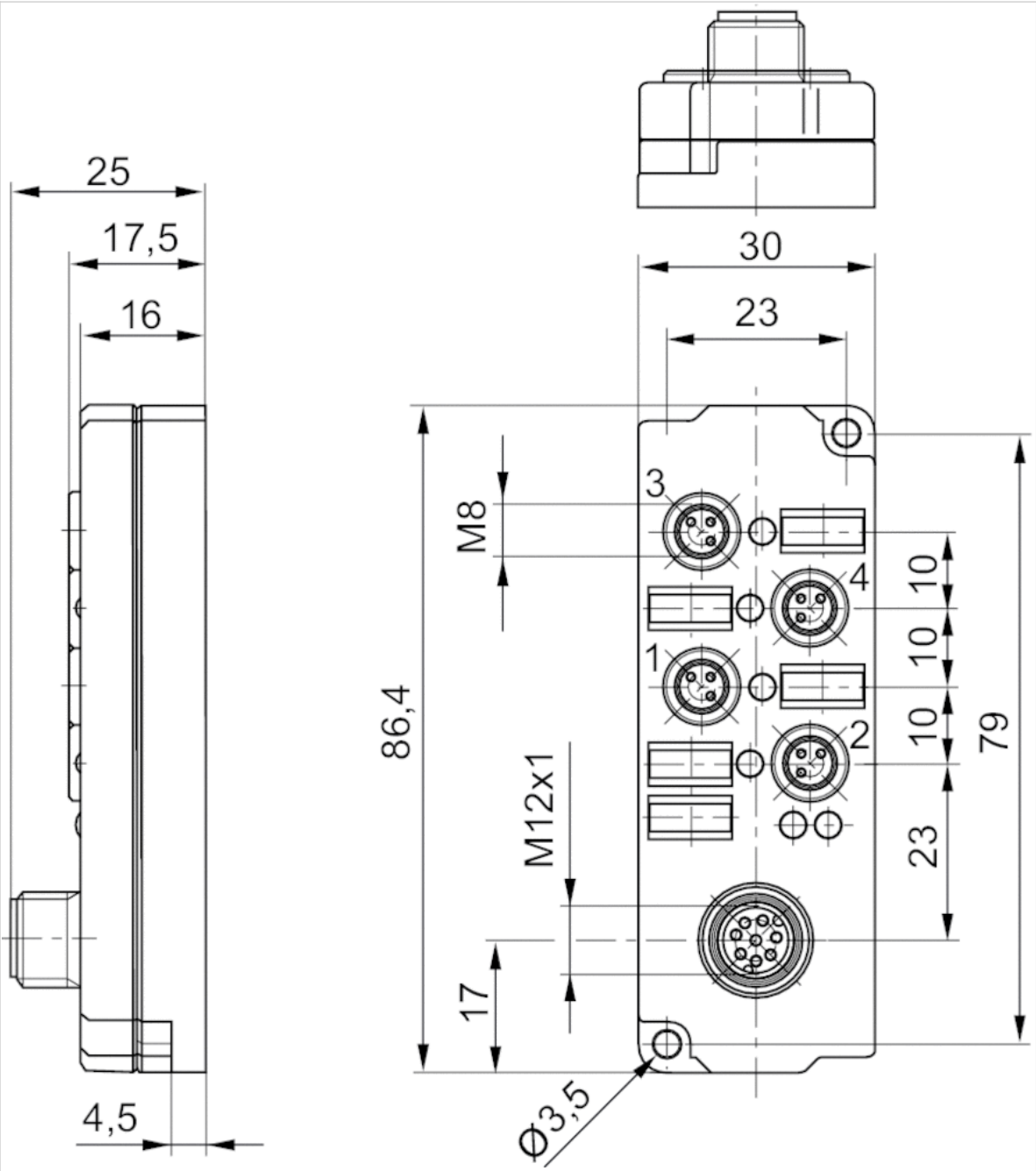
物料号	类型	接口	接口
		1	2
R402001810	16DI4M12 16DI8M8	插头 (公头), M12x1, 8-针	插座 (母头), M8x1, 3-针

## 技术信息

材料	
外壳	聚酰胺

规格

规格



# 多极插头，CON-MP 系列

- 多芯插头 D-Sub 25针 呈 弯角 90°
- 多针插头 D-Sub 25针 呈 弯角 90°
- 带电缆
- UL (Underwriters Laboratories)
- 未屏蔽



最低 / 最高环境温度	-20 ... 80 °C
额定电压	24 V DC
防护等级	IP67
导线截面	0,2 mm²
重量	见下表
交付的产品可能与插图不同。	

## 技术数据

物料号	电流，最大值	芯数	电缆直径-Ø	电缆长度	认证	重量
R412020630	3 A	25	8,5 mm	0,5 m	UL (Underwriters Laboratories)	0,19 kg
R412020631	3 A	25	8,5 mm	1 m	UL (Underwriters Laboratories)	0,26 kg
R412020632	3 A	25	8,5 mm	2 m	UL (Underwriters Laboratories)	0,383 kg
R412020633	3 A	25	8,5 mm	5 m	UL (Underwriters Laboratories)	0,736 kg
R412020634	3 A	25	8,5 mm	10 m	UL (Underwriters Laboratories)	1,4 kg

## 技术信息

规定的保护等级只适用于已安装和检查的状态。

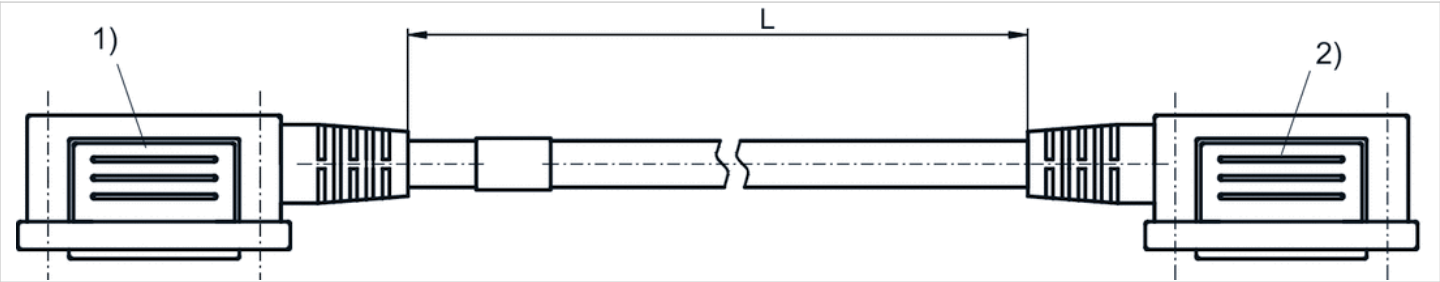
## 技术信息

材料	
外壳	热塑性橡胶
电缆外皮	聚氯乙烯



规格

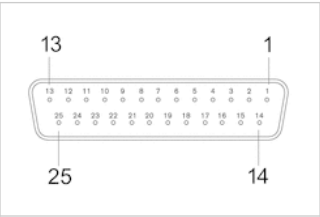
规格



- 1) 接口1 (多芯插头)
- 2) 接口2 (多针插头)

线脚设置

插脚分配和电缆颜色 电缆标识按DIN47100标准



多针插头

插脚	1	2	3	4	5	6	7	8	9	10
颜色	白色	棕色	绿色	黄色	灰色	粉色	蓝色	红色	黑色	紫色

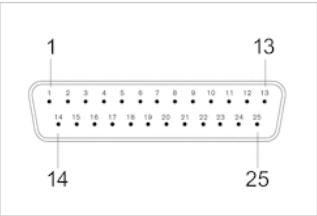
11	12	13	14	15	16	17
灰色/粉色	红色/蓝色	白色/绿色	棕色/绿色	白色/黄色	黄色/棕色	白色/灰色

18	19	20	21	22	23	24
灰色/棕色	白色/粉色	粉色/棕色	白色/蓝色	棕色/蓝色	白色/红色	棕色/红色

25
白色/黑色

线脚设置

插脚分配和电缆颜色 电缆标识按DIN47100标准



多芯插头

插脚	1	2	3	4	5	6	7	8	9	10
颜色	白色	棕色	绿色	黄色	灰色	粉色	蓝色	红色	黑色	紫色
11	12	13	14	15	16	17				
灰色/粉色	红色/蓝色	白色/绿色	棕色/绿色	白色/黄色	黄色/棕色	白色/灰色				
18	19	20	21	22	23	24				
灰色/棕色	白色/粉色	粉色/棕色	白色/蓝色	棕色/蓝色	白色/红色	棕色/红色				
25										
白色/黑色										

# 多极插头，CON-MP 系列

- 多芯插头 D-Sub 25针 呈 弯角 90°
- 多针插头 D-Sub 25针 直的 180°
- 带电缆
- UL (Underwriters Laboratories)
- 未屏蔽



最低 / 最高环境温度	-20 ... 80 °C
额定电压	24 V DC
防护等级	IP67
导线截面	0,2 mm²
重量	见下表

## 技术数据

物料号	电流，最大值	芯数	电缆直径-Ø	电缆长度	认证	重量
R412020635	3 A	25	8,5 mm	0,5 m	UL (Underwriters Laboratories)	0,205 kg
R412020636	3 A	25	8,5 mm	1 m	UL (Underwriters Laboratories)	0,275 kg
R412020637	3 A	25	8,5 mm	2 m	UL (Underwriters Laboratories)	0,396 kg
R412020638	3 A	25	8,5 mm	5 m	UL (Underwriters Laboratories)	0,756 kg
R412020639	3 A	25	8,5 mm	10 m	UL (Underwriters Laboratories)	1,409 kg

## 技术信息

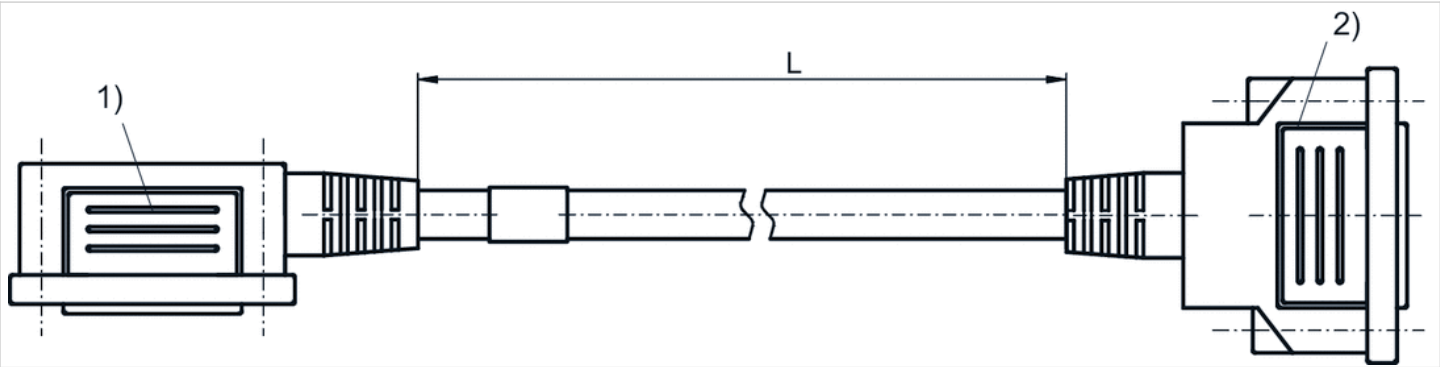
规定的保护等级只适用于已安装和检查的状态。

## 技术信息

材料	
外壳	热塑性橡胶
电缆外皮	聚氯乙烯

规格

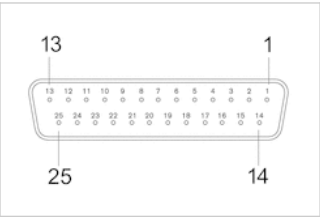
规格



- 1) 接口1 (多芯插头)
- 2) 接口2 (多针插头)

线脚设置

插脚分配和电缆颜色 电缆标识按DIN47100标准



多针插头

插脚	1	2	3	4	5	6	7	8	9	10
颜色	白色	棕色	绿色	黄色	灰色	粉色	蓝色	红色	黑色	紫色

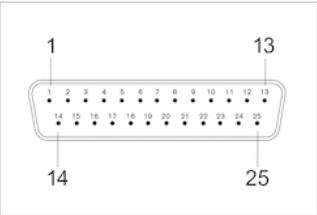
11	12	13	14	15	16	17
灰色/粉色	红色/蓝色	白色/绿色	棕色/绿色	白色/黄色	黄色/棕色	白色/灰色

18	19	20	21	22	23	24
灰色/棕色	白色/粉色	粉色/棕色	白色/蓝色	棕色/蓝色	白色/红色	棕色/红色

25
白色/黑色

线脚设置

插脚分配和电缆颜色 电缆标识按DIN47100标准



多芯插头

插脚	1	2	3	4	5	6	7	8	9	10
颜色	白色	棕色	绿色	黄色	灰色	粉色	蓝色	红色	黑色	紫色

11	12	13	14	15	16	17
灰色/粉色	红色/蓝色	白色/绿色	棕色/绿色	白色/黄色	黄色/棕色	白色/灰色

18	19	20	21	22	23	24
灰色/棕色	白色/粉色	粉色/棕色	白色/蓝色	棕色/蓝色	白色/红色	棕色/红色

25
白色/黑色