

安全信号处理-PROTECT系列

PROTECT SRB-EXi, PROTECT SRB-E,
PROTECT SELECT, PROTECT PSC1



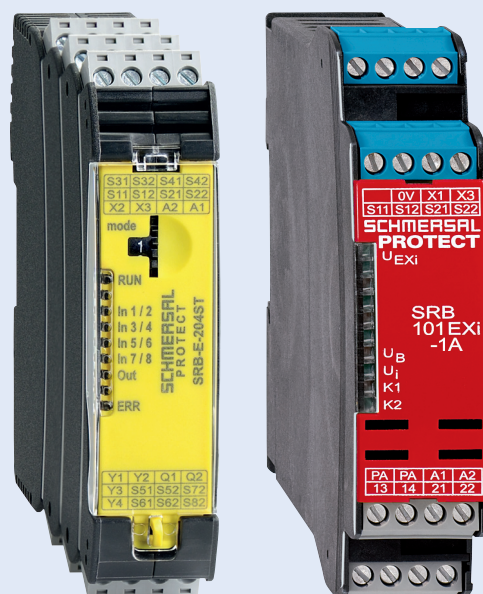
安全信号处理

施迈赛产品系列

根据安全电路的复杂性和数量，施迈赛集团提供您安全控制模块和安全控制器的可靠信号分析解决方案，具有可视化 and 诊断能力。

PROTECT SRB 模块

- 多功能，易安装，低成本
- SRB-E 系列拥有8种型号，涵盖大量应用
- SRB EXi 模块通过 ATEX 防爆 IECEx 和 INMETRO 认证
- SRB301ST 可用于电梯应用，符合标准 EN 81-20/50



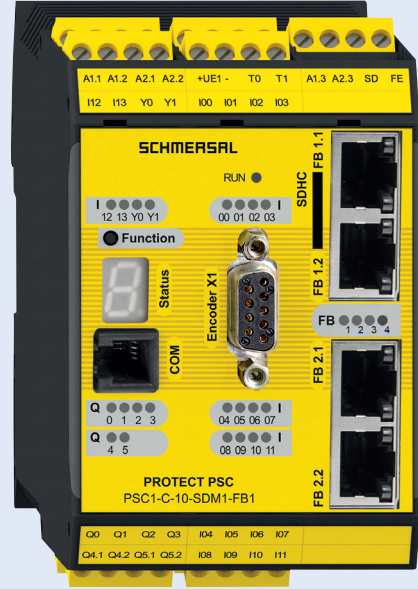
PROTECT- SELECT

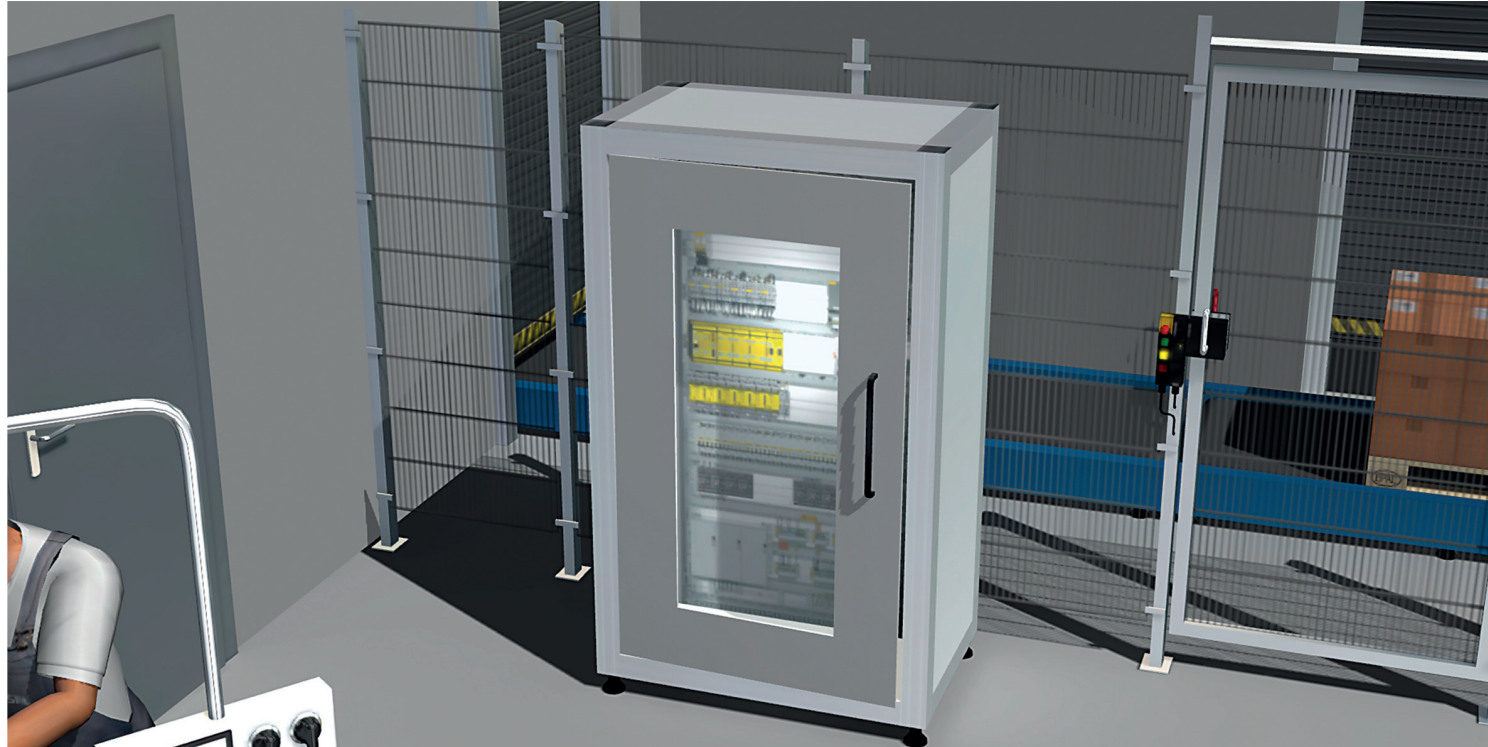
- 可实现多达6种安全功能
- 参数设置简单，满足个性化需求
- 可配置不同参数，如短路监控
- 节约电控柜安装空间
- 可靠清晰的故障显示

模块化紧凑型安全控制器

PROTECT PSC1

- 可灵活编程紧凑型控制器 PSC1-C-10 与 PSC1-C-100 系列
- 编程软件 SafePLC2: 现代化, 面向对象的应用开发环境
- 安全驱动监控 (SDM), 多达12轴
- 统一接口, 使用多种常见现场总线
- 通过扩展最多可达 272 I/O

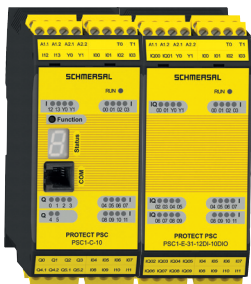




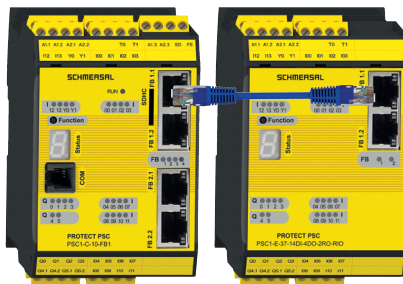
模块化紧凑型安全控制器 PROTECT PSC1

PROTECT PSC1-C-10: 最多2个扩展模块 / 64个I/O

紧凑型安全控制器PROTECT PSC1-C-10 可扩展最多2个I/O扩展模块
可集中布置也可分散布置



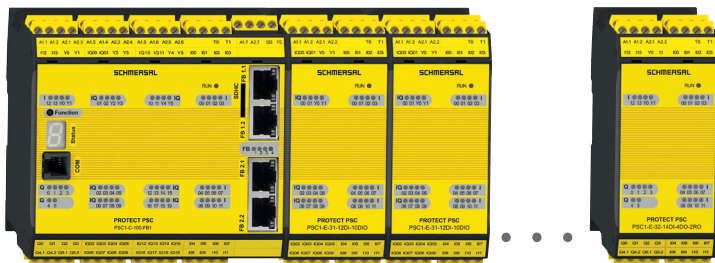
集中布置：
I/O 扩展模块



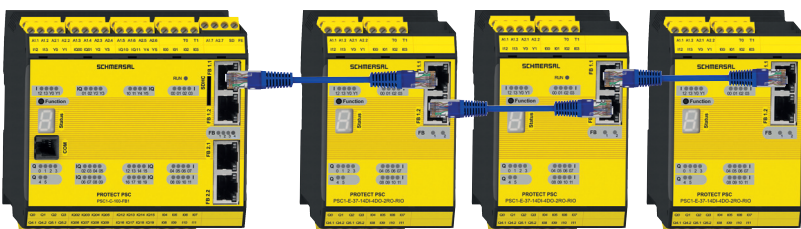
分散布置：
远程扩展I/O模块

PROTECT PSC1-C-100: 最多8个扩展模块 / 272个I/O

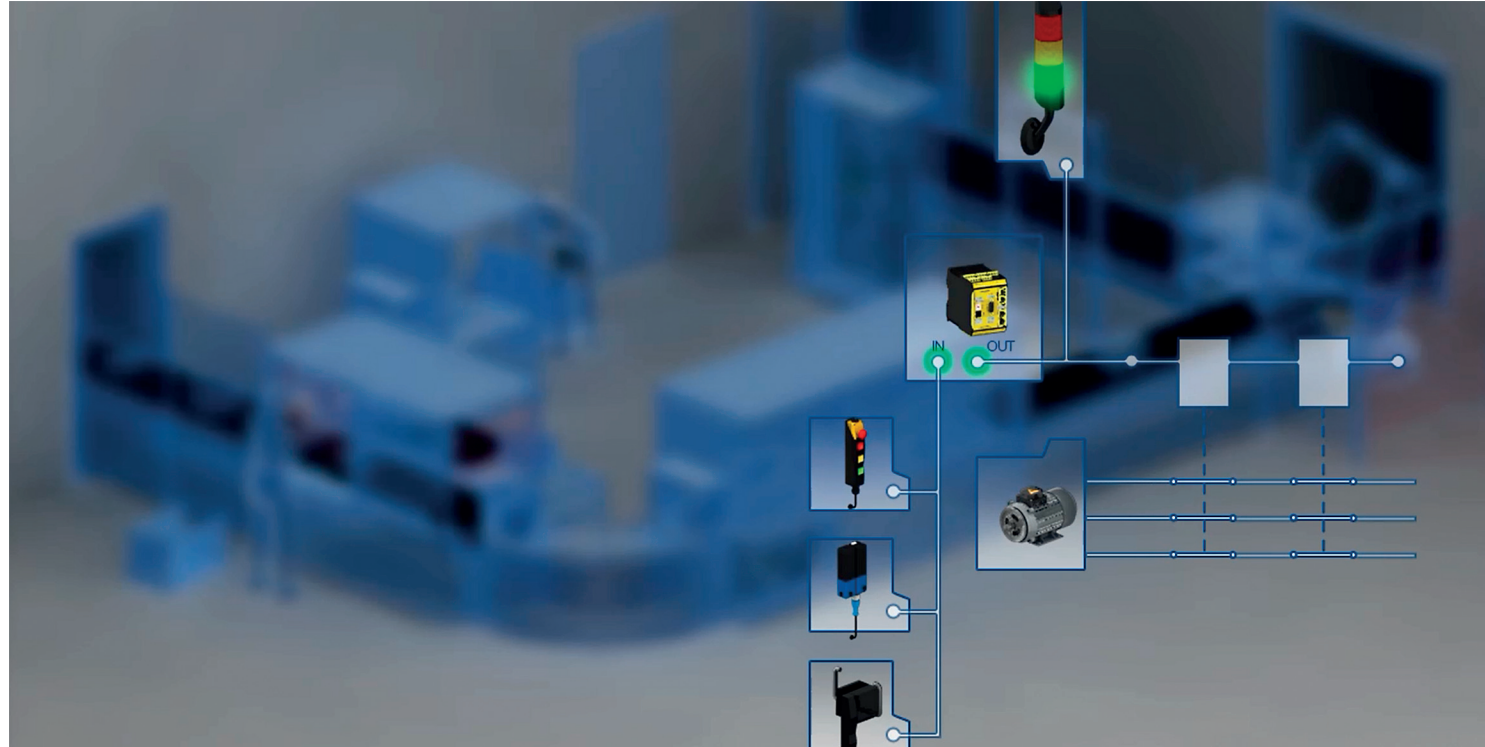
紧凑型安全控制器PROTECT PSC1-C-100 可扩展最多8个I/O扩展模块
可集中布置也可分散布置



集中布置：
I/O 扩展模块



分散布置：
远程扩展 I/O 模块



安全驱动监控 (SDM) PROTECT PSC 1 安全监控多达12轴

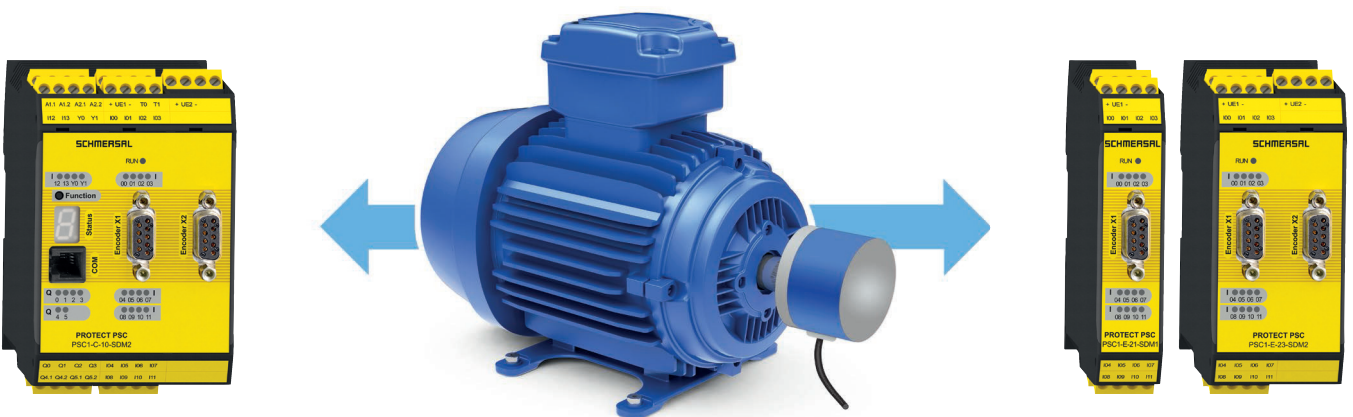
安全驱动监控，具有以下多种功能：

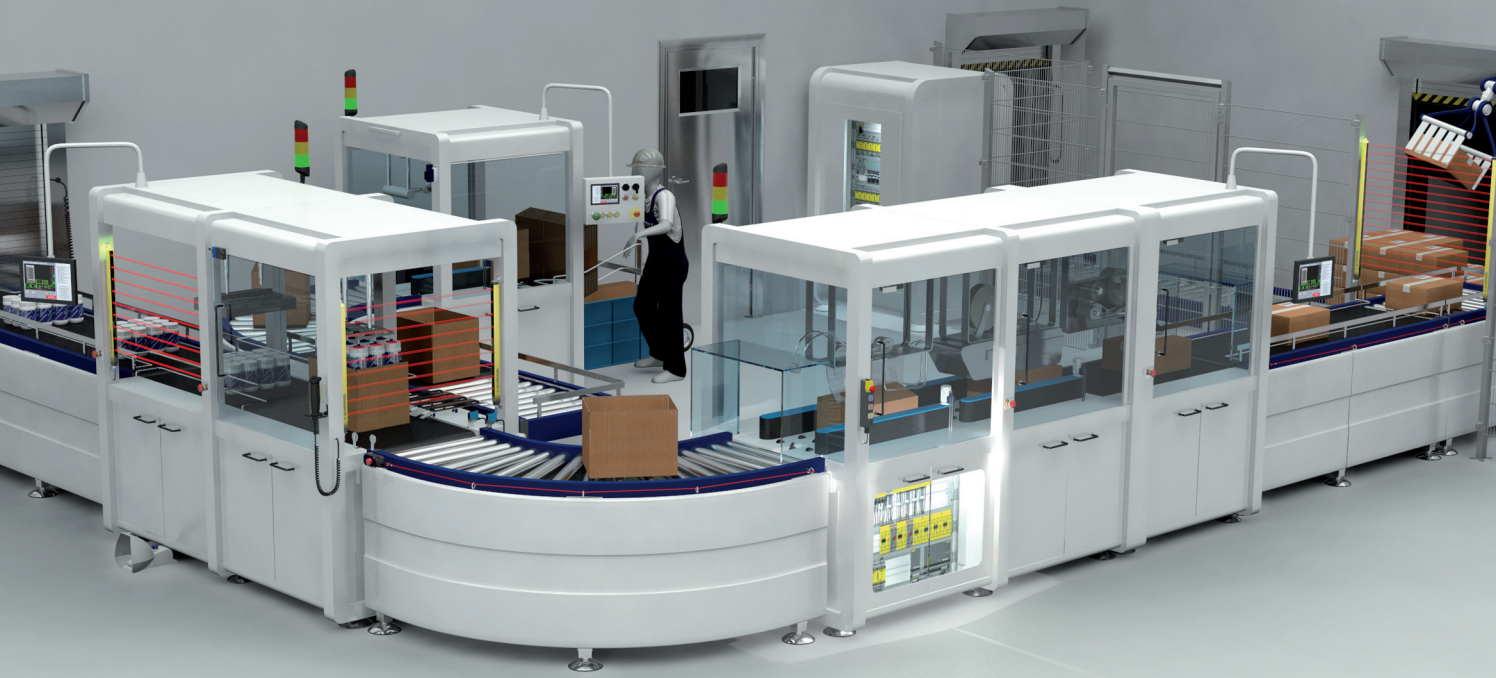
- 安全刹车：安全转矩关闭 (STO)，安全制动控制(SBC)
- 安全停机：安全停机1 (SS1)，安全停机2 (SS2)，安全操作停机 (SOS)
- 安全运动：安全速度限制 (SLS)，安全速度范围 (SSR)，安全方向 (SDI)，安全加速度限制 (SLA)，安全加速度范围 (SAR)
- 安全监控：安全速度监控 (SSM)，安全凸轮 (SCA)
- 安全定位：安全位置限制 (SLP)，安全增量限制 (SLI)，安全急停限制 (SEL)

根据应用要求，使用一个或两个编码器系统进行驱动监控。

支持以下编码器信号：

- 1个编码器系统：TTL, SIN / COS, SSI (格雷码/二进制码)，
- 2个编码器系统：TTL, SIN / COS, SSI (格雷码/二进制码)，Resolver, HTL





PROTECT SRB-E 模块

应用广泛的安全信号处理

新一代安全继电器模块PROTECT SRB-E系列拥有8种型号，安全等级达 Cat.4/PLe（符合EN ISO 13849-1标准）及SIL3（符合EN 62061 / EC 61508标准）

新型PROTECT SRB-E系列的主要优势就是其多功能的特点，支持同时连接几十个现有SRB模块使用的所有变量。

每个模块可通过简单的拨码设置，轻松配置最达十一种不同应用。所有常规的安全传感器和机电安全设备均可进行监控。

型号的大量减少和相关功能的清晰显示使得设备制造商用户们为其特定应用选择正确的模块更为容易。

配置与应用

灵活

- 1通道或2通道信号评估
- 传感器触点可配置
- 启动/复位监测功能
- 可输入扩展4个传感器，安全等级达PL e
- 安全输入串联
- 可组合式监控2扇安全门
- 双手控制监控
- 停止类别0与1
- 多达5个安全输出
- 安全等级4，PL e半导体输出最高达5.5A

易用

- 可选择多达11种不同应用
- 可监控所有常规型安全开关
- 可实现高达PL eSIL 3的安全等级
- 使用旋转按钮轻松配置
- 所选应用程序可密封锁定，防止篡改
- 快速相应时间(< 10 ms)
- 完美开关性能与较短周期时间
- 插槽终端可编码

紧凑

- 安装宽度仅需22.5 mm
- 多达10个安全输入与5个安全输出
- 多达4个信号输出
- 设备标签
- 多达24个连接端子

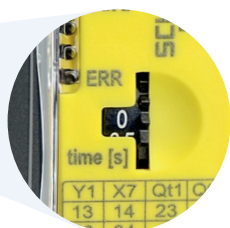




所有标准安全开关的理想连接选择



通过旋转拨码进行功能设置



通过旋转拨码设置断开延迟（停止类别1）

PROTECT SRB-EXi 模块

安全信号处理

本安防爆功能

该产品集成功能安全、可靠信号分析、以及安全防爆认证等。可监控连接的传感器、复位按钮、紧急停止装置、锁定装置与安全传感器，达到“i”类防爆保护。

传感器可安装使用在1/2及21/22区。

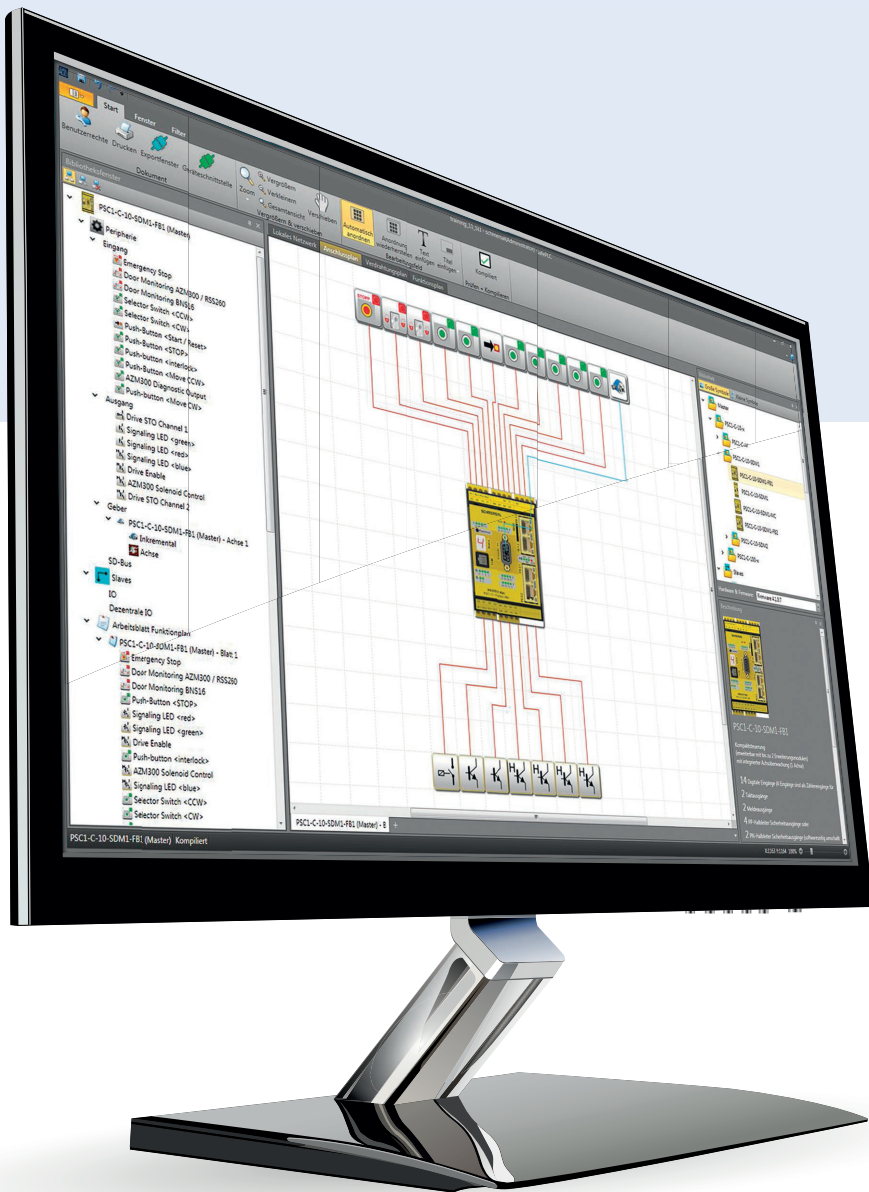
PROTECT SRB-EXi模块可安装在气体爆炸安全区2的开关柜中。

认证类别(2) GD / 3 G:

- ATEX
- IECEx
- INMETRO



用户编程软件 SafePLC2



PROTECT PSC1 编程软件 SafePLC2

- 现代化，面向对象的应用开发环境
- 预置安全电子与机电开关设备
- 通过宏，轻松调用应用程序代码
- 多种检索功能
- 通过不同颜色表示及状态信息，极易进行信号跟踪
- 通过实用库，轻松检测安全功能的逻辑、安全驱动监控、SD总线和编码器元件
- 可设置用户权限



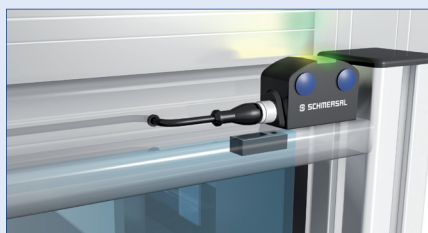
施迈赛集团

施迈赛集团是国际机械安全领域专业领导者之一，创建于1945年。目前在全球拥有2000名员工，在世界三大洲拥有七个生产基地，下属子公司及销售合作伙伴遍布全球六十多个国家。

客户包括机械工程领域、生产制造领域、设备用户等全球跨国企业。施迈赛集团为全球客户提供专业机械安全系统与行业解决方案。业务领域覆盖：食品制造、包装行业、机床机械、电梯行业、重工行业、以及汽车行业等。

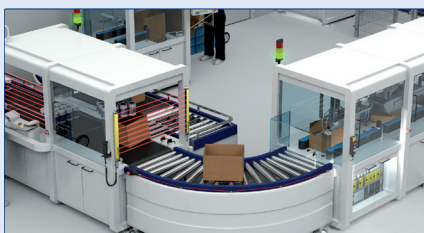
随着机械安全标准与各项指令的日益严格，技术服务中心tec.nicum作为施迈赛旗下独立部门，为您提供全方位机械安全服务，范围包括：国际认证的功能安全工程师团队帮助您选择最适合的安全设备、CE合规评定、风险评估等。tec.nicum安全技术服务中心专家们由国际认证的功能安全工程师团队组成，与全球客户紧密合作，拥有丰富专业安全知识与行业经验。

安全产品



- 安全开关, 安全传感器, 电磁安全锁
- 安全控制系统, 安全继电器模块, 安全总线系统
- 安全光电装置, 安全触动装置
- 自动化技术: 限位开关, 接近开关

安全系统



- 危险区域防护解决方案
- 安全控制器参数设置与编程
- 定制化安全系统 - 独立设备与整线
- 行业解决方案

安全技术服务



- tec.nicum 学院 - 培训与研讨会
- tec.nicum 顾问 - 咨询服务
- tec.nicum 工程 - 设计与技术规划
- tec.nicum 集成 - 安装和改造

以上内容请最终以我司技术部最新资料为准。
如需最新资料，请与我司人员直接联系。

www.schmersal.com.cn



 **SCHMERSAL**
Safe solutions for your industry