

Qualitativ hochwertige Komponenten für Ihre Anwendungen

Designed and Made by AVS-RÖMER



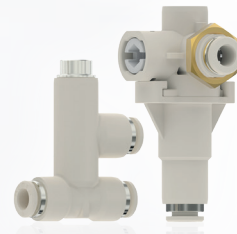
AVS-RÖMER...



...**Sensorik** steuert und reguliert Ihr Medium. Sie messen Leitfähigkeit, Druck und Temperatur



...**Rückschlag-, Absperrventile und Drosseln** sind perfekt für die konstante Dosierung und Festlegung der richtigen Strömungsrichtung



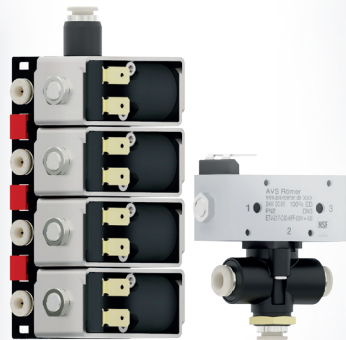
...**Überdruck- und Anti-Vakuum-Ventile** optimieren die Prozesse in der Maschine



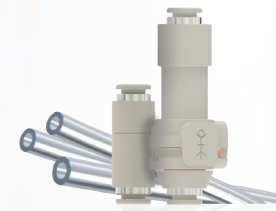
...**Dosierventile** regeln die Durchflussmenge, um genaue Ergebnisse zu gewährleisten



...**Verschraubungen** verbinden Ihr System mit höchster Präzision



...**Magnetventile** steuern das Medium in Ihrer Maschine



...**Filter, Schnellkupplungen und Schläuche** vervollständigen unser Produktsortiment



...entwickelt Ihre **kundenspezifische Lösung**



Unsere Komponenten sind die Basis für Ihr Qualitätsprodukt

Verbinden - Steuern - Messen von Flüssigkeiten und Gasen



Alle Komponenten sind NSF-zertifiziert



ELSA-Push-in-Patronen von AVS-Römer für eine schnelle Handhabung und werkzeuglose Montage



Alle Komponenten sind NSF-zertifiziert

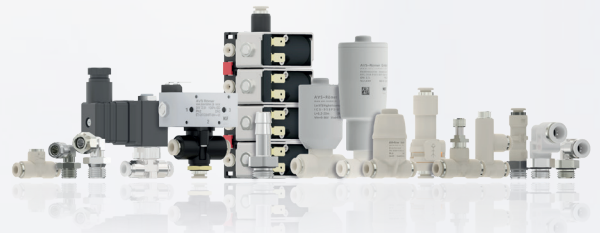
Verbinden - Steuern - Messen
von Flüssigkeiten und Gasen

Neben unserem breiten Produktportfolio entwickeln wir auch individuelle Lösungen für Ihre Anwendung.

Kontaktieren Sie uns und erfahren Sie mehr über AVS-Römer!



AVS Römer · MADE IN GERMANY
info@avs-roemer.com · +49 8552 4076 301
www.avs-roemer.com



AVS Römer GmbH & Co. KG
Reismühle 3
D-94481 Grafenau
Germany

Phone: +49 8552 4076 301
Fax: +49 8552 4076 140



AVS Römer Schweiz AG
Längfeldweg 99
Chemin du Long-Champ 99
CH-2504 Biel/Bienne

Phone: +41 32 3772211
Mobile: +41 79 6321503