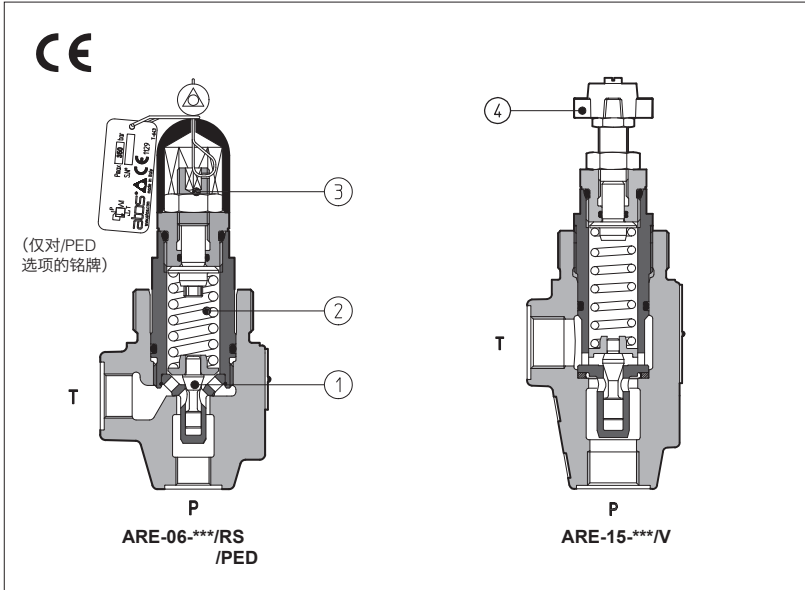


ARE型溢流阀

直动式，管式安装 - G 1/4"和G 1/2"螺纹油口



ARE为直动式锥型压力溢流阀，管式安装带螺纹油口。

当作用于锥型阀芯①上的压力超过弹簧②力时，允许P口→T口方向流动。

调节螺栓③，以改变弹簧的预压力，从而调整阀的溢流压力。也可选择手轮④调节装置方式进行溢流压力调节。

顺时针转动增大压力。

此阀有两种规格：

带P口 = G 1/4"或G 1/2"

安全选项也提供密封调节：

/RS满足欧洲机器标准规范（2006/42/CE）。

出厂可根据客户的需求预调阀的开启压力。

/PED通过ConCert认证，满足PED规范（97/23/CE）。根据客户要求的压力等级出厂预设，阀的流量见第[5]节。

/PED的P/Q曲线见第[7]节。

最大流量：达100l/min

最高压力：ARE-06 高达500 bar

ARE-15 高达420 bar

1 型号

ARE	-	06	/	350	/	*	/	*	/	**	/	*
<p>ARE = 带螺纹连接的溢流阀 也有插装阀形式，见C010</p> <p>规格： 06 = P口尺寸为G 1/4" 15 = P口尺寸为G 1/2"</p> <p>15通径： 压力范围：15 = 2 → 15 bar 06通径： 50 = 2 → 50 bar 100 = 3 → 100 bar 210 = 10 → 210 bar 350 = 15 → 350 bar 500 = 30 → 500 bar</p> <p>75 = 4 → 75 bar 150 = 8 → 150 bar 250 = 8 → 250 bar 350 = 30 → 350 bar 420 = 30 → 420 bar</p> <p>选项 (1)(2)： R = 特殊应用减少泄漏 RS = 同/R，另外满足2006/42/CE标准规范 PED = 同/R，另外满足97/23/CE 规范</p> <p>仅对标准型和/R选项： V = 调节手轮 VF = 调节按钮 VS = 带安全锁的调节手轮</p> <p>密封材料，见第[4]节： - = NBR PE = FKM BT = HNBR</p> <p>设计号</p> <p>仅对RS,PED选项： 280 = 根据客户需求出厂预设压力（例如280 = 280 bar）</p>												

(1) 关于手轮和手柄的特性和供货，见第[7]节和技术样本K150

(2) 可能组合选项：

RV = 减少泄漏的调节手轮

RVF = 减少泄漏的调节按钮

RVS = 减少泄漏的带安全锁的调节手轮

2 液压符号



3 液压特性

阀型号		ARE-06					ARE-15						
设定	标准型	/50	/100	/210	/350	/500	/15	/50	/75	/150	/250	/350	/420
	/R	/50	/100	/210	/350	/500	/15	/50	/75	/150	/250	/420	
	/RS	/220	/270	/330	/350		/150	/190	/230				
	/PED	/100	/210	/350	/500		/75	/150	/250	/350	/420		
压力范围 [bar]	标准型	2~50	3~100	10~210	15~350	30~500	2~15	3~50	4~75	8~150	8~250	30~350	30~420
	/R	2~50	3~100	10~210	15~350	30~500	2~15	3~50	4~75	8~150	8~250	30~420	
	/RS	200~250	250~290	290~350	310~370		130~170	170~210	210~250				
	/PED	25~100	100~210	210~350	350~500		25~75	75~150	150~250	250~350	350~420		
T口最大压力[bar]		50					50						
最大流量[l/min]	标准型, /R	40					75						
	/RS, /PED	60					100						

4 主要特征, 密封和油液 - 关于表中未列出的油液, 请咨询我们技术部

安装位置	任意位置		
环境温度范围	标准型 = -30°C ~ +70°C /PE选项 = -20°C ~ +70°C /BT选项 = -40°C ~ +70°C		
密封, 推荐油液温度	NBR密封 (标准型) = -20°C ~ +60°C, 带HFC油液 = -20°C ~ +50°C FKM密封 (/PE选项) = -20°C ~ +80°C HNBR密封 (/BT选项) = -40°C ~ +60°C, 带HFC油液 = -40°C ~ +50°C		
推荐粘度	15~100mm ² /s- 最大允许范围2.8~500mm ² /s		
油液清洁度	ISO 4406 标准 21/19/16 NAS 1638 10级, 安装过滤精度为25μm的进油过滤器.(β10 ≥ 75 推荐值)		
油液种类	适合密封类型	种类	参考标准
矿物油	NBR, FKM, HNBR	HL, HLP, HLPD, HVLP, HVLPD	DIN 51524
不含水抗燃油液	FKM	HFDU, HFDR	ISO 12922
含水抗燃油液	NBR, HNBR	HFC	

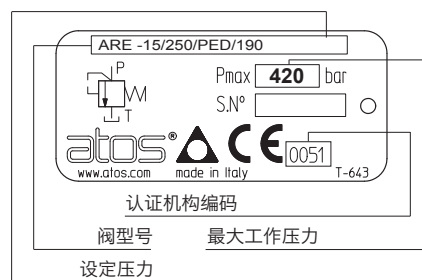
5 带/PED选项的阀机能设定

/PED型阀根据客户需求出厂预设压力等级 (每1bar), 下表列出了流量大小。

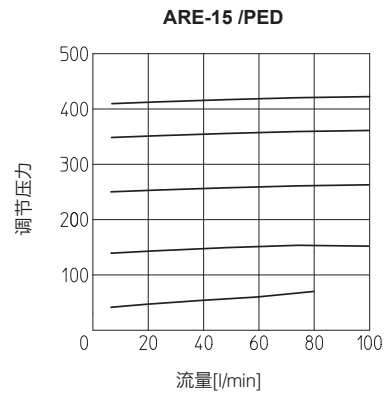
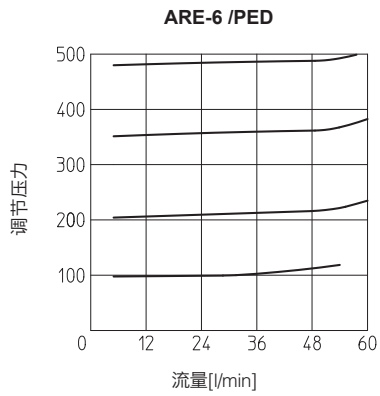
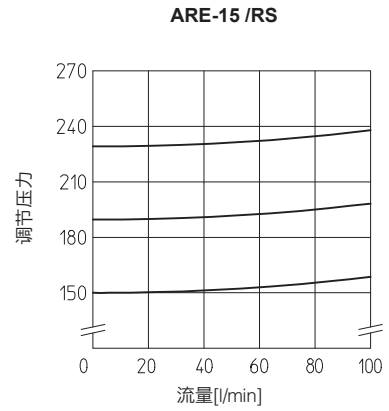
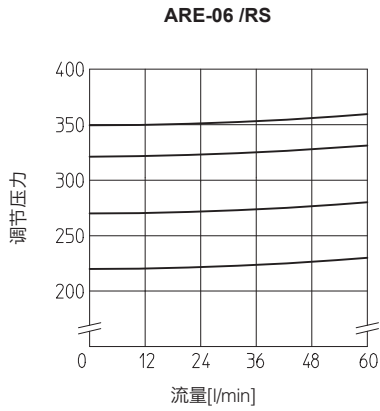
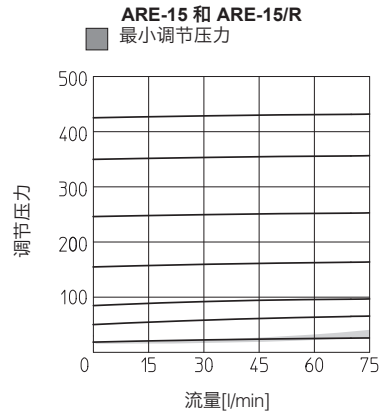
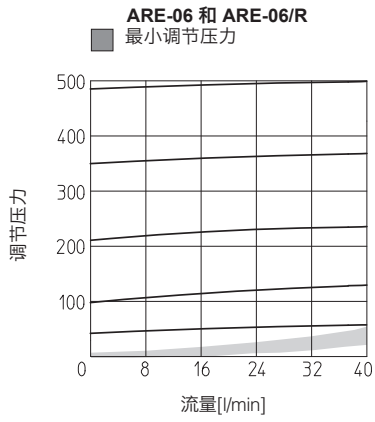
设定压力标注在铭牌上, 见5.1节

阀型号	出厂压力设定下的流量(l/min)
ARE-06	12
ARE-15	12

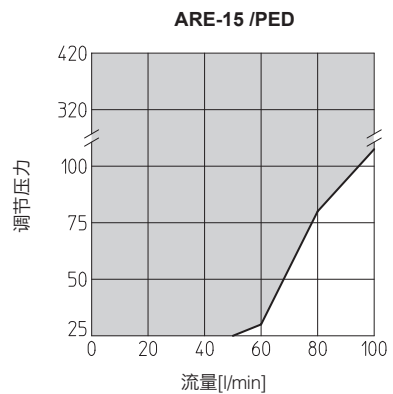
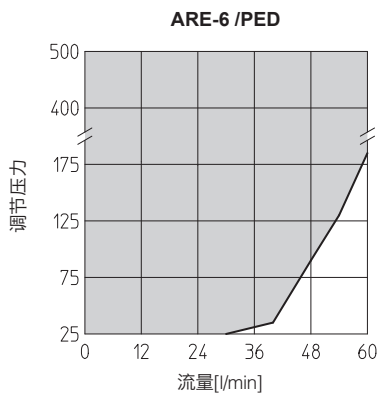
5.1 /PED选项的铭牌示例



6 调节压力流量图基于油温50°C, ISO VG46 矿物油



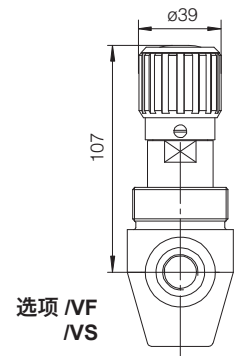
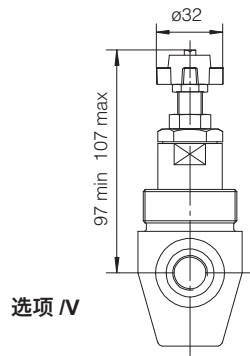
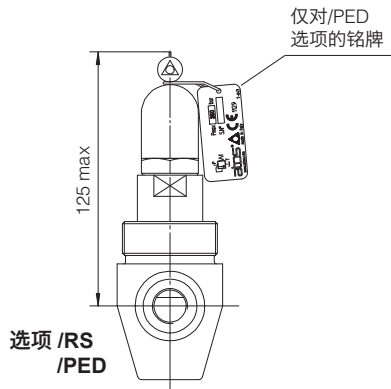
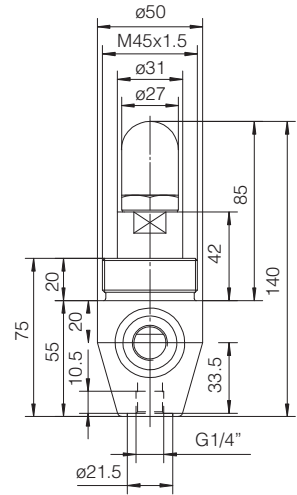
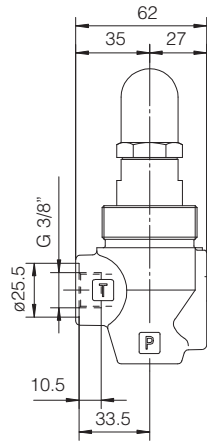
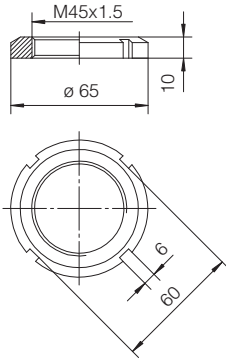
7 允许工作范围 (阴影面积)
基于油温50°C, ISO VG46 矿物油



8 尺寸[mm]

ARE-06

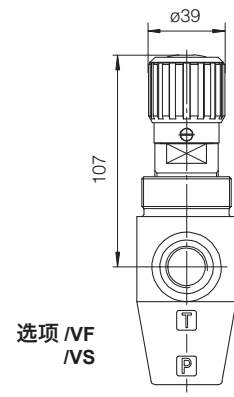
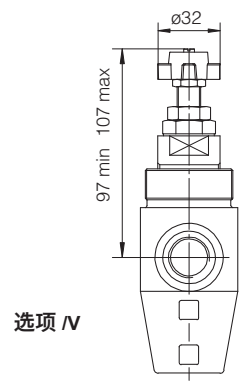
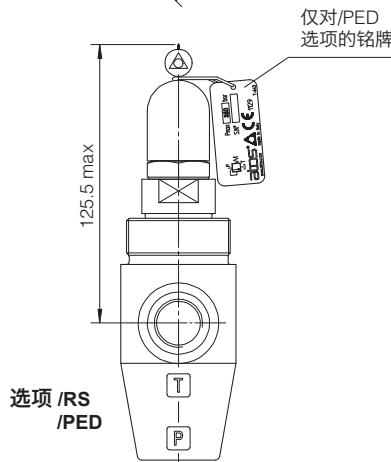
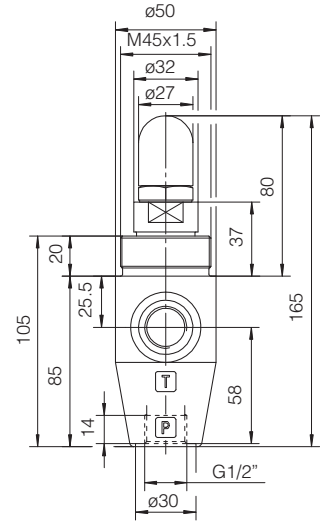
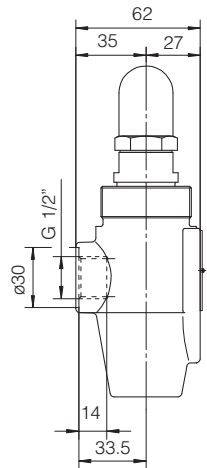
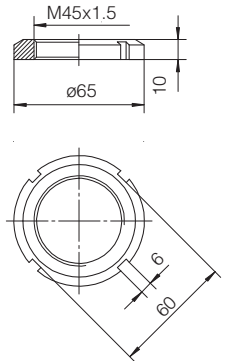
P = 进油口G 1/4"
 T = 出油口G 3/8"
 紧固阀的拧紧螺母
 型号: SP-6-RE-310030



质量: 1 Kg

ARE-15

P = 进油口G 1/2"
 T = 出油口G 1/2"
 紧固阀的拧紧螺母
 型号: SP-6-RE-310030



注释:
 关于手轮的详细资料, 见技术样本K150

质量: 1.3 Kg

