

TIMKEN



TIMKEN® U 系列带座球轴承单元产品目录

关于铁姆肯公司

作为轴承和动力传动系统领域的全球领导者，铁姆肯公司专注于精确的解决方案设计、材料和工艺，以提供可靠高效的性能，从而提高生产率并延长正常运行时间。铁姆肯公司提供各类轴承、皮带、链条、联轴器、齿轮和润滑剂，以及修复和维修服务。

铁姆肯公司将深厚的专业技术应用于冶金、摩擦学和机械动力传动，以制定创新的方案来解决客户复杂的需求。遍布全球的产品和工程人才以及出色的跨市场服务，让铁姆肯公司成为全球客户的首选。

如需查看更多铁姆肯公司产品目录，请访问www.timken.com/catalogs获取交互版本。

TIMKEN® U 系列带座球轴承单元 产品目录 索引

概述	2
保存期限/储存	4
警告	5
工程	
轴承座类型	6
命名规则	7
产品信息	8
安装	10
重新润滑	12
技术参数	12
径向内部游隙	13
额定速度	14

U 系列带座球轴承单元

UC 200工业型定位螺钉锁紧系列

UCP 200 枕式带座轴承单元	16
UCF 200 四螺栓法兰式带座轴承单元	18
UCFL 200 双螺栓法兰式带座轴承单元	20
UCFC 200 引导圆形法兰式带座轴承单元	22
UCT 200 滑块式带座轴承单元	24
UC 200 宽内圈球轴承	26

UEL 200工业型偏心套锁紧系列

UELP 200 枕式带座轴承单元	30
UELF 200 四螺栓法兰式带座轴承单元	32
UELFL 200 双螺栓法兰式带座轴承单元	34
UELFC 200 引导圆形法兰式带座轴承单元	36
UELT 200 滑块式带座轴承单元	38
UEL 200 宽内圈球轴承	40

UK200工业型锥孔配紧定套锁紧系列

UKP 200 枕式带座轴承单元	44
UKF 200 四螺栓法式带座轴承单元	46
UKFL 200 双螺栓法兰式带座轴承单元	48
UKFC 200 引导圆形法兰式带座轴承单元	50
UKT 200 滑块式带座轴承单元	52
UK 200 宽内圈球轴承	54

UC 300重载型定位螺钉锁紧系列

UCP 300 枕式带座轴承单元	58
UCF 300 四螺栓法兰式带座轴承单元	60
UCFL 300 双螺栓法兰式带座轴承单元	62
UCT 300 滑块式带座轴承单元	64
UC 300 宽内圈球轴承	66



TIMKEN® U 系列带座球轴承单元——为优化性能而设计

110多年来，铁姆肯公司的创新发明持续推动着世界的运转，其中包括宽内圈轴承和带座球轴承单元。我们将继续创新，运用轴承、冶金、密封和终端用户应用等领域精深的工程知识，以带座单元产品生产线为基础，提供优异的产品性能。

铁姆肯公司的带座球轴承单元可通过以下方法帮助提高工作效率：

提高设备正常运行时间和降低维护成本

- 配有球面外圈的轴承和精密加工的铸铁轴承座有助于防止外圈旋转。
- 轴承可承受的静态偏心量为 ± 3 度。
- 正常工作的设计温度范围在 -20°C 至 100°C (-4°F 至 212°F) 之间。
- 宽内圈球轴承提供更牢固的轴支撑。
- 高强度轴承座适用于大多数的工业应用。
- 轴承均经过预润滑处理，可立即安装。
- 铁姆肯公司的应用知识和技术支持符合标准。

坚固的密封设计适用于最严苛的环境

- 精密的密封可延长轴承使用寿命，减少润滑剂泄漏。
- 包含一个钢制挡边的密封设计可为轴承提供额外保护。
- 有效防止润滑脂泄漏，减少碎屑和水分侵入，提高轴承性能。



尺寸齐全的即装即用带座轴承单元

- 五种不同的轴承座设计和可更换插件采用公制或英制尺寸。
- 定位螺钉锁紧装置、适用于锥孔的紧定套锁紧以及偏心套锁紧设计让安装简单易行。
- 尺寸齐全，可满足各种应用的需要。
- 适用于多种应用，无需修改。
- 本地充足的库存可确保提供让您满意的服务。

铁姆肯公司的服务工程师遍及全球，可为您提供现场支持。所提供的服务有助于延长维护周期，增加设备的正常运行时间。

铁姆肯公司为您提供一站式摩擦管理解决方案，提供各类轴承及相关附件，包括润滑剂、密封、工具、培训和维修服务。

如何使用本目录

此目录旨在帮助您查找最适合您的设备需求和技术要求的 Timken® 轴承。

铁姆肯公司提供各类英制和公制轴承及其相关产品。为方便客户，尺寸范围同时采用毫米和英寸标注。请联系铁姆肯公司工程师来了解全系列的产品，以满足应用的特殊需求。

本产品目录主要包括产品尺寸、公差和额定载荷等数据，以及一个工程技术章节专门介绍轴和轴承座的配合公差、内部游隙、材料和其它轴承特性等知识。本产品目录可以作为您在针对各种应用的初始轴承选型时提供产品类型和特性的参考。

本出版物中使用的ISO是指国际标准化组织，JIS是指日本工业标准。

本产品目录定期更新。

请访问 www.timken.com/catalogs 获得最新版本的 Timken® U 系列带座球轴承单元产品目录。



脂润滑轴承与部件的保存期限和储存

为了帮助您获得产品的最大价值，铁姆肯公司提供脂润滑球轴承和滚子轴承、部件和组件的保存期限指南。保存期限根据铁姆肯公司和业内测试数据和经验确定。

保存期限

保存期限不同于润滑轴承或部件的设计使用寿命，区别如下：

脂润滑轴承或部件的保存期限指使用或安装前的时间期限，是预期设计使用寿命的一部分。由于润滑剂渗出率、油气挥发、操作条件、安装条件、温度、湿度和储存时间的不同，我们很难精确预测其设计使用寿命。

铁姆肯公司对非经本公司润滑的轴承和部件的保存期限不承担任何责任。

储存

铁姆肯公司建议遵循以下制成品（轴承、部件和组件以下统称“产品”）储存原则：

- 除非铁姆肯公司另作说明，否则产品在投入使用前应使用原包装储存。
- 请勿撕下或更改包装上的任何标签或印记。
- 产品储存时请勿刺穿、压碎或损坏包装。
- 拆开产品包装后，应确保产品尽快投入使用。
- 如果产品不是单独包装，而是散装在零件包内，则取出一个产品后应立即密封零件包。

- 存储区域温度应维持在 0°C (32°F) 到 40°C(104°F) 之间；并尽量减小温度波动。
- 相对湿度应维持在 60% 以下，表面应保持干燥。
- 储存区域应避免受到空气污染，包括（但不限于）粉尘污染、灰尘污染、有害气体污染等等。
- 储存区域应避免过分振动。
- 避免任何极端条件。

由于铁姆肯公司不清楚您的具体存储环境，我们强烈建议您遵循以上储存原则。但是如果相关环境或政府提出了更高的储存要求，则须相应遵照执行。

大部分轴承部件在运输前会涂上防锈剂（非润滑油）。在油润滑轴承的应用中，无需去除防锈剂。而在一些特殊的脂润滑应用中，我们建议您在涂合适的润滑脂之前去除防锈剂。

不同润滑脂极有可能互不兼容，选择润滑脂时应特别注意。

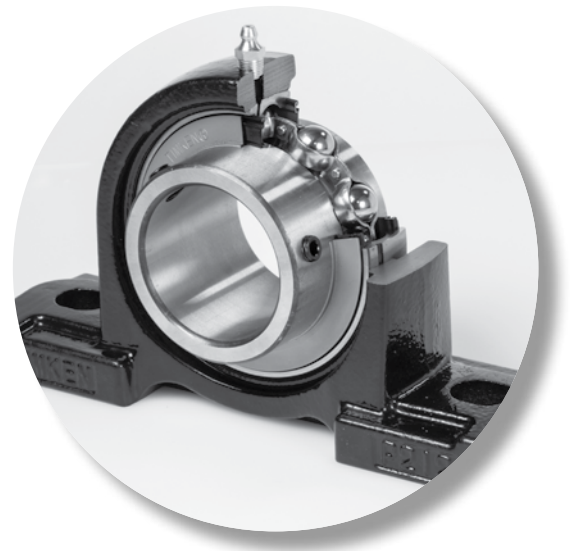
收货后，应确保轴承在安装前包装完好，以避免腐蚀或污染。

为确保轴承和轴承座的设计使用寿命，应将其储存于合适的环境。

工程

本部分涵盖了下列主题：

轴承座类型	6
命名规则	7
产品信息	8
安装	10
重新润滑	12
技术参数	12
径向内部游隙	13
额定速度	14



轴承座类型

铁姆肯公司为您提供各类标准及重载系列的带座球轴承单元，并且配备定位螺钉锁紧装置(UC)、适用于锥孔的紧定套锁紧装置(UK)以及偏心套锁紧装置(UEL)，这些装置均采用公制和英制两种单位。



枕式带座轴承单元

UCP - 12 毫米至 140 毫米 (½ 英寸至 4 英寸)
 UELP - 12 毫米至 75 毫米 (½ 英寸至 3 英寸)
 UKP - 20 毫米至 80 毫米 (¾ 英寸至 3 英寸)



四螺栓法兰式带座轴承单元

UCF - 12 毫米至 140 毫米 (½ 英寸至 4 英寸)
 UELF - 12 毫米至 75 毫米 (½ 英寸至 3 英寸)
 UKF - 20 毫米至 80 毫米 (¾ 英寸至 3 英寸)



双螺栓法兰式带座轴承单元

UCFL - 12 毫米至 130 毫米 (½ 英寸至 4 英寸)
 UELFL - 12 毫米至 75 毫米 (½ 英寸至 3 英寸)
 UKFL - 20 毫米至 80 毫米 (¾ 英寸至 3 英寸)



引导圆形法兰式带座轴承单元

UCFC - 12 毫米至 90 毫米 (½ 英寸至 3½ 英寸)
 UELFC - 12 毫米至 75 毫米 (½ 英寸至 3 英寸)
 UKFC - 20 毫米至 80 毫米 (¾ 英寸至 3 英寸)



滑块式带座轴承单元

UCT - 12 毫米至 140 毫米 (½ 英寸至 4 英寸)
 UELT - 12 毫米至 75 毫米 (½ 英寸至 3 英寸)
 UKT - 20 毫米至 75 毫米 (¾ 英寸至 3 英寸)



宽内圈球轴承

UC - 12 毫米至 140 毫米 (½ 英寸至 4 英寸)
 UEL - 12 毫米至 75 毫米 (½ 英寸至 3 英寸)
 UK - 20 毫米至 80 毫米 (¾ 英寸至 3 英寸)

命名规则

提供各种配置，满足您的需求

带座球轴承单元

标准型和重型系列 - 宽内圈、定位螺钉、适用于锥孔的紧定套以及偏心套锁紧装置。

公制内径尺寸

12 毫米 - 140 毫米

英制内径尺寸

½ 英寸 - 4 英寸

轴承座类型

枕式、双螺栓法兰、四螺栓法兰、圆形引导法兰和滑块。



表 1. 型号列表

类型	锁紧方式	类型代码	轴径				尺寸表页码
			最小值	最大值	最小值	最大值	
			英寸		毫米		
	定位螺钉锁紧 (直孔)	UC	½	4,0	12	140	28、68
	偏心套锁紧 (直孔)	UEL	½	3,0	12	75	42
	紧定套锁紧 (锥孔) ⁽¹⁾	UK	¾	3,0	20	80	56
	定位螺钉锁紧 (直孔)	UCP	½	4,0	12	140	18、60
	偏心套锁紧 (直孔)	UEL P	½	3,0	12	75	32
	紧定套锁紧 (锥孔) ⁽¹⁾	UKP	¾	3,0	20	80	46
	定位螺钉锁紧 (直孔)	UCF	½	4,0	12	140	20、62
	偏心套锁紧 (直孔)	UEL F	½	3,0	12	75	34
	紧定套锁紧 (锥孔) ⁽¹⁾	UKF	¾	3,0	20	80	48
	定位螺钉锁紧 (直孔)	UCFL	½	4,0	12	130	22、64
	偏心套锁紧 (直孔)	UEL FL	½	3,0	12	75	36
	紧定套锁紧 (锥孔) ⁽¹⁾	UKFL	¾	3,0	20	80	50
	定位螺钉锁紧	UCT	½	4,0	12	140	26、66
	偏心套锁紧	UEL T	½	3,0	12	75	40
	紧定套锁紧 (锥孔) ⁽¹⁾	UKT	¾	3,0	20	75	54
	定位螺钉锁紧 (直孔)	UCFC	½	3½	12	90	24
	偏心套锁紧 (直孔)	UEL FC	½	3,0	12	75	38
	紧定套锁紧 (锥孔) ⁽¹⁾	UKFC	¾	3,0	20	80	52

⁽¹⁾注: 如您需要某个尺寸的紧定套, 请单独订购。

产品信息

精密成型挡边

提供一级污染防护。

高性能密封件

配有与内圈精密配合的丁腈橡胶密封件。

经过硬化和研磨的密封唇接触面

有助于防止磨损，延长密封圈使用寿命。

球面外径的外圈

轴承与轴承座间的贴合设计可提高轴承的使用寿命。

润滑系统

轴承外圈的润滑槽和孔经过精密加工处理。

精密加工的滚珠和保持架

钢质保持架可提供有效的滚珠导向功能，具有耐高温能力。

宽内圈

相对于窄内圈设计改善了轴支撑，延长了轴承使用寿命，降低了偏心率。

锁紧类型

具有三种高效锁紧方式：

- 定位螺钉锁紧
 - 安装简单
 - 适用于正反向旋转应用
 - 可提供最大的锁紧力
- 偏心套锁紧
 - 便于安装
 - 锁紧可靠，可牢固夹紧轴
 - 最大程度减少轴损坏
- 紧定套锁紧
 - 高度同心，牢固锁紧
 - 可消除轴损坏
 - 即使在不利条件下也能防止摩擦腐蚀

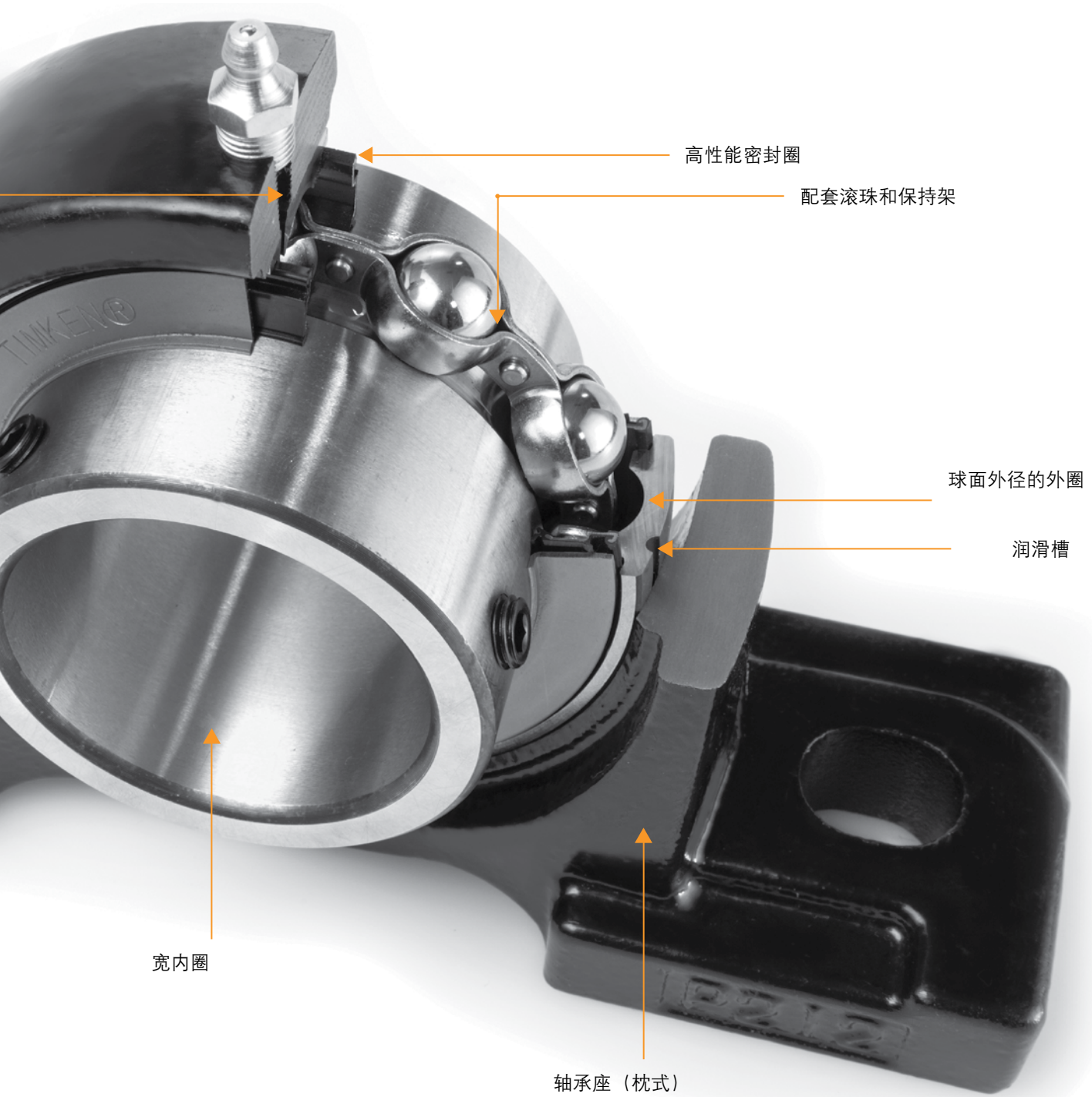
铸铁轴承座

采用ISO 185 200 级（ASTM A48 30 级）铸铁。

高级润滑脂

经高品质锂基润滑脂预润滑处理，与大部分工业润滑脂相兼容。





安装

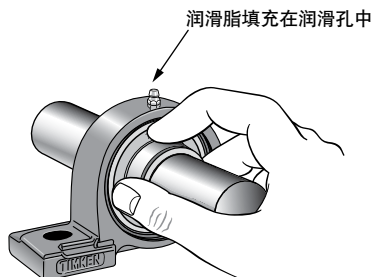
UC 200 和 UC 300 系列

定位螺钉式单元

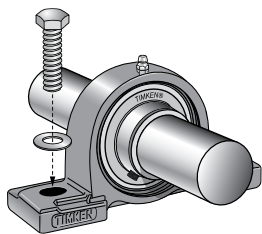
定位螺钉式单元通过内圈中的两个定位螺钉安装在轴上，螺钉相互呈 120 度角。定位螺钉锁紧装置使得安装变得简单易行，适用于双向旋转的应用。

定位螺钉式单元的安装步骤如下所示。

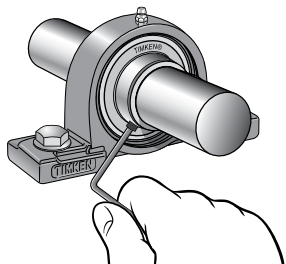
1. 确保轴洁净、无毛刺、平直且直径尺寸正确。轴承不应安装在轴的磨损部分。使用硬度在 HRC 45 以上的轴将会降低锁紧装置的有效性。如需了解推荐的轴公差，请参阅第 12 页的表 3。
2. 将随附的润滑脂填充油嘴安装至轴承座上的螺纹润滑孔处。对准轴承座中的轴承，然后将轴承单元滑到轴上相应的位置。



3. 使用尺寸合适的紧固件和推荐的螺栓扭矩（请参阅第 12 页表 5）将轴承座紧固在安装底座上。安装任何一种带座轴承单元时都应使用平垫圈。根据螺栓直径选择合适尺寸的垫圈。



4. 均匀拧紧每个内圈定位螺钉至推荐的扭矩水平（参见第 12 页表 4），从而将轴承锁紧在轴上。



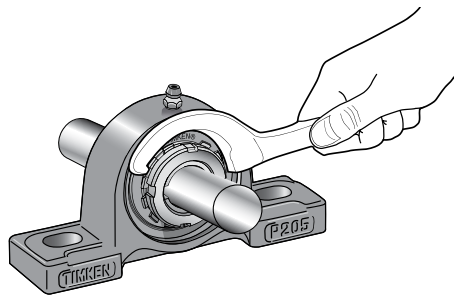
UK 系列

紧定套式单元

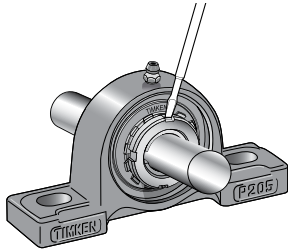
紧定套式单元具有一个锥孔轴承，该轴承通过由紧定套、锁紧螺母和锁紧垫圈组成的紧定套组件安装在轴上。此设计可实现最佳的轴同心度和最高承载能力，同时能够适应尺寸偏小的轴。这些单元最适合于较大振动和冲击的场所。

紧定套式单元的安装步骤如下所示。

1. 确保轴洁净、无毛刺、平直且直径尺寸正确。轴承不应安装在轴的磨损部分。如需了解推荐的轴公差，请参阅第 13 页表 6。
2. 将紧定套滑动到轴上相应的位置。如果紧定套过紧，请根据需要使用螺丝刀将槽扩大。
3. 将轴承套在紧定套上，然后用尺寸合适的螺栓固定轴承座在基座上，不拧紧螺栓。安装任何一种轴承座都需要使用平垫圈，并且要根据螺栓尺寸选择合适的垫圈。
4. 将防松垫圈套在紧定套上，并将锁紧螺母旋到紧定套上，在防松垫圈和轴承内圈之间留出大约 6.35 毫米（1/4 英寸）的间隙。
5. 使用大螺丝刀或撬杠将紧定套顶到位，直到轴、紧定套和轴承内圈之间不发生相对移动。
6. 用手将锁紧螺母旋紧。用活动扳手将锁紧螺母旋紧至推荐的扭矩水平（参见第 13 页表 7）。

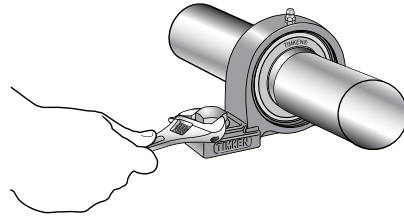


7. 将防松垫圈舌片弯入锁紧螺母槽中，以防止锁紧螺母松脱。

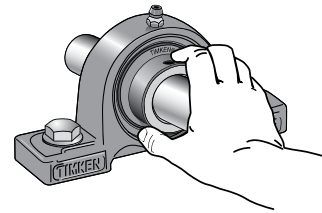


8. 紧固安装螺栓的同时用手转动轴，确保轴可以自由转动。将带座轴承单元的安装螺栓紧固至第 12 页表 5 中给出的推荐扭矩。

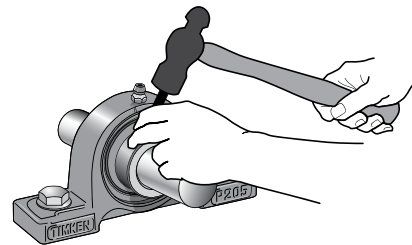
3. 用尺寸合适的紧固件和推荐的螺栓扭矩（请参阅第12页表 5）将轴承座固定在安装底座上。安装任何一种带座轴承单元时都应使用平垫圈。根据螺栓直径选择合适尺寸的垫圈。



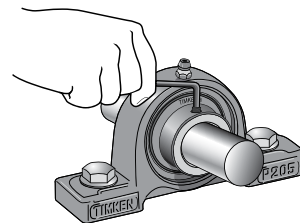
4. 将偏心锁紧套放置在轴上，使其凸轮靠近轴承内圈末端的凸轮。偏心轴环的凹处与轴承内圈的凸起端相接合。沿轴旋转方向转动轴环。



5. 将冲头插入盲孔，然后用重量轻的锤子轻轻地沿轴旋转方向敲击冲头，以便完全咬合轴环。该轴承此时与轴锁定。



6. 将定位螺钉拧紧至推荐的扭矩水平（参见第 12 页表 4）。



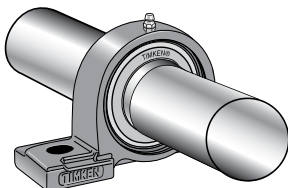
UEL 系列

偏心套锁紧单元

使用偏心套时，无需再使用锁紧螺母、防松垫圈、轴肩、轴套和紧定套。对于许多农业和工业应用而言，偏心套锁紧是最容易安装的带座轴承单元。锁紧轴环上有一个与轴环内孔偏心的隐藏式凸轮。当装配在轴上时，锁紧轴环与轴承内圈的偏心凸轮端相咬合或配套。该装配紧紧固定于轴上并随着时间增加越来越紧。无需任何形式的调节。轴环定位螺钉提供了额外的锁紧。

偏心套锁紧式单元的安装步骤如下所示。

1. 确保轴洁净、无毛刺、平直且直径尺寸正确。轴承不应安装在轴的磨损部分。使用硬度在 HRC 45 以上的轴将会降低锁定装置的有效性。如需了解推荐的轴公差，请参阅第 12 页的表 3。
2. 将随附的润滑脂填充油嘴安装至轴承座上的螺纹润滑孔处。对准轴承座中的轴承，然后将轴承单元滑到轴上的位置。



重新润滑

铁姆肯公司带座球轴承单元均经过预润滑处理。尽管如此，我们仍建议您在某些应用场合定期对其进行重新润滑。如需了解重新润滑周期，请参阅设备制造商提供的操作手册。有关一般指导原则，请参见以下表 2。

表 2. 对已润滑轴承进行重新润滑的一般建议⁽¹⁾

条件	重新润滑周期
室内使用	不作要求
室外使用	每年 2到3 次
室外暴露情况严重	每月 1 次
污染/冲洗严重	每周 1 次

⁽¹⁾ 一般指导原则是，在首次出现润滑脂从轴承中流出时的情况时，进行重新润滑。

技术参数

以下各表详尽介绍了有关轴公差、定位螺钉和安装螺栓的推荐扭矩、轴承内部游隙以及额定速度的实用安装信息。

表 3. 建议轴公差⁽¹⁾

轴尺寸		轴径公差	
大于	不超过	最小值	最大值
毫米 英寸	毫米 英寸	毫米 英寸	毫米 英寸
12 0,500	18 0,625	0 0,000	-0,011 -0,0004
19 0,750	30 1,000	0 0,000	-0,013 -0,0005
31 1,125	50 1,938	0 0,000	-0,016 -0,0006
51 2,000	80 3,125	0 0,000	-0,019 -0,0007
81 3,250	120 3,500	0 0,000	-0,022 -0,0009
120 3,50	140 4,00	0 0,000	-0,025 -0,0010

⁽¹⁾ 此处所列数值适用于一般使用条件；对于重载荷、高速或垂直轴应用，请咨询设备制造商或当地的铁姆肯公司代表。

与锥孔轴承配合的轴的公差范围，请参见第 13 页表 6。

表 4. 建议的定位螺钉紧固扭矩

定位螺钉尺寸	紧固扭矩	适用的内径范围		
		UC 200 系列	UEL 200 系列	UC 300 系列
毫米 英寸	牛顿—米 磅—英寸			
M6 x 0,75	4	201 - 206	204 - 205	305 - 306
¼ - 28 UNF	35	201 - 206	-	-
M8 x 1	9	207 - 209	206 - 210	307
¼ - 24 UNF	75	207 - 209	-	-
M10 x 1,25	18	210 - 212	211 - 212	308 - 309
¼ - 24 UNF	155	210 - 212	-	-
M12 x 1,5	28	213 - 218	-	310 - 314
¼ - 20 UNF	248	-	-	-
M14 x 1,5	35	-	-	315 - 316
½ - 20 UNF	248	213 - 218	-	-
M16 x 1,5	56	-	-	317 - 319
¼ - 18 UNF	496	-	-	-
M18 x 1,5	62	-	-	320 - 324
¾ - 16 UNF	549	-	-	-
M20 x 1,5	83	-	-	326 - 328
-	-	-	-	-

要了解紧定套锁紧螺母的紧固扭矩，请参见第 13 页表 7。

表 5. 安装螺栓的推荐扭矩

螺栓尺寸	紧固扭矩	螺栓尺寸	紧固扭矩
毫米	牛顿—米	英寸	磅—英尺
M10	12 - 21	¾	9 - 16
M12	21 - 37	7/16	16 - 27
M14	34 - 60	½	26 - 44
M16	53 - 93	5/8	39 - 69
M20	104 - 186	¾	77 - 137
M22	143 - 256	7/8	106 - 190
M27	266 - 478	1	196 - 353
M30	360 - 645	1 1/8	265 - 476
M33	494 - 885	1 ¼	364 - 653
M36	631 - 1130	1 ¾	465 - 833
M39	740 - 1320	1 ½	521 - 974
M42	858 - 1533	1 5/8	609 - 1131

由于锥孔轴承通过紧定套固定在轴上，并且紧定套具有出色的同心度，因此可以松配合安装，使轴承安装到轴上变得更加容易。

第 13 页表 6 列出了与锥孔轴承（带紧定套）配套使用的轴的尺寸公差。

表 6. 与锥孔轴承（带紧定套）配套使用的轴的尺寸公差

轴径		轴的尺寸公差			
		h8		h9	
大于	不超过	最小值	最大值	最小值	最大值
毫米 英寸	毫米 英寸	毫米 英寸	毫米 英寸	毫米 英寸	毫米 英寸
18	30	-0,033	0	-0,052	0
5/8	1 1/4	-0,0013	0	-0,0020	0
30	50	-0,039	0	-0,062	0
1 1/4	2	-0,0015	0	-0,0024	0
50	80	-0,046	0	-0,074	0
2	3 1/2	-0,0018	0	-0,0029	0

表 7. 紧定套锁紧螺母的紧固扭矩（参考值）

内径代码	UK 200 系列		
	标准载荷		重载荷
	最小值	最大值	(最大值 x 1.5)
	牛顿—米 磅—英尺	牛顿—米 磅—英尺	牛顿—米 磅—英尺
5	25	38	56
	18	28	41
6	30	45	68
	22	33	50
7	40	60	90
	30	44	66
8	50	75	113
	37	55	83
9	60	90	135
	44	66	100
10	75	113	169
	55	83	125
11	100	150	225
	74	111	166
12	130	195	293
	76	144	216
13	150	225	338
	111	166	249
15	170	255	383
	125	188	282
16	200	300	450
	148	221	332

内部径向游隙

在球轴承的制造过程中，标准的作法是以指定的内部间隙组装轴承套圈和滚动体。要想消除因安装时轴承套圈紧配合或轴承、轴和轴承座膨胀引起的游隙损失，此特征必不可少。应用中轴承的内部游隙是一个重要因素，会对轴承的性能以及发热、噪音和振动特性产生很大影响。

表8显示的是不同系列轴承的适用内部游隙，表9所示的是内部游隙的范围。

表 8. 内部游隙—不同系列

轴承内径	内部游隙
圆柱孔轴承 (UC、UEL)	CN
锥孔轴承 (UK)	C3

表 9. 内部游隙

轴承内径, d		内部径向游隙			
		CN		C3	
大于	不超过	最小值	最大值	最小值	最大值
微米					
10	18	3	18	11	25
18	24	5	20	13	28
24	30	5	20	13	28
30	40	6	20	15	33
40	50	6	23	18	36
50	65	8	28	23	43
65	80	10	30	25	51
80	100	12	36	30	58
100	120	15	41	36	66
120	140	18	48	41	81

备注

1. 上表给出的径向内部游隙符合JIS B 1558标准。
2. 表10给出的是因采用测量载荷引起的内部游隙增加。修正值适用于最大游隙。

表 10. 游隙修正

轴承内径, d		测量载荷	修正游隙	
			CN	C3
大于	不超过	微米		
毫米		牛		
2,5	18	24,5	4	4
18	50	49	5	6
50	280	147	8	9

额定速度

目前没有任何方法能够精确确定球轴承的最高工作速度。轴承特性和周围部件、轴、轴承座和其它元件的特点以及基本的使用条件全部都是可变的参数，他们相互影响，决定了轴承连续稳定的高速性能。

轴承的安全运行速度通常会受到轴承内部温度的限制，而轴承内部温度又取决于应用环境的温度、轴承、轴、轴承座和辅助部件等的精度以及润滑剂的类型和用量。当正确安装和润滑之后，内部适当优化的径向轴承可在高速下运行更长时间。

下表显示了球轴承单元的标准许用转速。

表 11. 带座轴承单元的许用转速

内径 代码	系列	
	2	3
	RPM	
01	5800	-
02	5800	-
03	5800	-
04	5800	-
05	5100	4600
06	4300	3900
07	3700	3400
08	3300	3100
09	3100	2700
10	2800	2400
11	2500	2300
12	2300	2100
13	2200	1900
14	2100	1800
15	2000	1700
16	1800	1600
17	1700	1500
18	1600	1400
19	-	1400
20	-	1300
21	-	1200
22	-	1100
24	-	1100
26	-	1000
28	-	910

注：

如果轴承采用过松的配合，则必须用下表所示的配合系数 f_c 乘以上表的许用转速来计算最终的许用转速。

表 12. 带座轴承单元配合系数 f_c

球轴承 单元类型	配合系数 f_c					
	轴公差范围等级					
	h5、j5	j6	h6	h7	h8	h9
定位螺钉锁紧，UC	-	1	1	0,8	0,5	0,2
偏心套锁紧，UEL	1	-	-	-	-	-
紧定套锁紧（锥孔），UK	-	-	-	-	1	1

UC 200 工业型 定位螺钉锁紧系列

本部分涵盖了下列主题：

UCP 200 枕式带座轴承单元.....	16
UCF 200 四螺栓法兰式带座轴承单元.....	18
UCFL 200 双螺栓法兰式带座轴承单元.....	20
UCFC 200 引导圆形法兰式带座轴承单元.....	22
UCT 200 滑块式带座轴承单元.....	24
UC 200 宽内圈球轴承.....	26

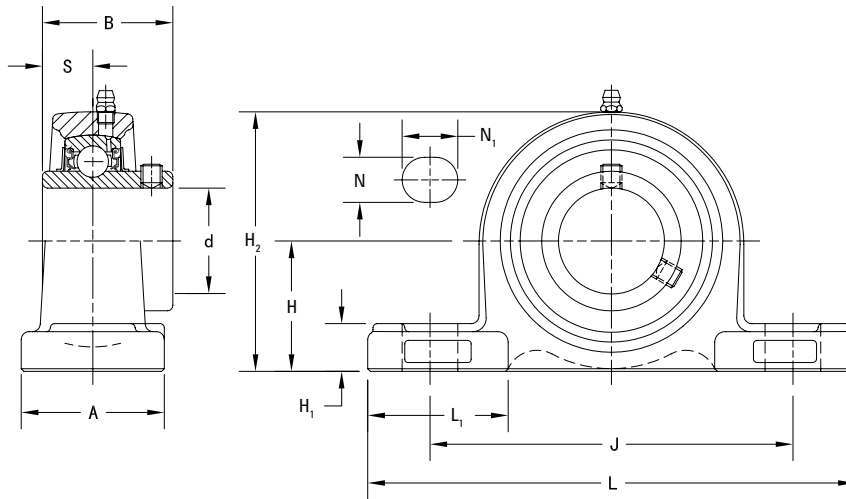


UCP 200 工业型定位螺钉锁紧系列 铸铁枕式带座轴承单元

- UCP 铸铁枕式带座轴承单元建议用于正常载荷的工业应用。
- 整体式轴承座设计紧凑，具有双螺栓安装孔，可安装在任意位置，方便更换轴承。
- 这些单元均采用宽内圈球轴承，球面外径可自动调节，以补偿轴偏心率。
- Timken UCP 系列带座轴承单元配备 Timken 定位螺钉锁紧 (UC) 内嵌轴承。
- 轴承均经过预润滑处理，可立即安装。
- 润滑脂填充孔可用于重新润滑⁽¹⁾。
- 组合密封设计非常适合在潮湿或肮脏的环境中使用。
- 螺栓孔间距和轴中心高可与竞争对手的轴承单元互换。
- 轴承座的设计令轴承更换更方便。

轴直径, d	枕式带座轴承单元型号	轴承型号	基本额定载荷		尺寸											螺栓尺寸	重量
			动态	静态	H	L	L ₁	A	H ₁	J	H ₂	S	B	N	N ₁		
			C _r	C _{0r}	毫米 英寸	毫米 英寸	毫米 英寸	毫米 英寸	毫米 英寸	毫米 英寸	毫米 英寸	毫米 英寸	毫米 英寸	毫米 英寸	毫米 英寸		
12	UCP201	UC201	12,8 2878	6,7 1495	30,2 1 3/16	127 5	36 1 13/32	38 1 1/2	16 5/8	95 3 3/4	60 2 3/8	12,7 0,500	31,0 1,220	13 1/2	18 23/32	M10 3/8	0,6 1,3
1/2	UCP201-8	UC201-8															
15	UCP202	UC202															
5/8	UCP202-10	UC202-10	12,8 2878	6,7 1495	33,3 1 1/16	127 5	36 1 13/32	38 1 1/2	16 5/8	95 3 3/4	65 2 9/16	12,7 0,500	31,0 1,220	13 1/2	18 23/32	M10 3/8	0,7 1,5
3/4	UCP204-12	UC204-12															
17	UCP203	UC203															
7/8	UCP205-14	UC205-14	14 3147	7,85 1765	36,5 1 1/16	140 5 1/2	38 1 1/2	38 1 1/2	16 5/8	105 4 1/8	70 2 9/16	14,3 0,563	34,1 1,343	13 1/2	18 23/32	M10 3/8	0,8 1,8
15/16	UCP205-15	UC205-15															
25	UCP205	UC205															
1	UCP205-16	UC205-16	19,5 4384	11,3 2540	42,9 1 11/16	165 6 1/2	48 1 7/8	48 1 7/8	17 23/32	121 4 3/4	84 3 1/16	15,9 0,626	38,1 1,500	17 23/32	21 13/16	M14 1/2	1,3 2,9
1 1/8	UCP206-18	UC206-18															
30	UCP206	UC206															
1 3/16	UCP206-19	UC206-19	25,7 5778	15,4 3462	47,6 1 7/8	167 6 5/16	47 1 27/32	48 1 7/8	18 23/32	127 5	95 3 3/4	17,5 0,689	42,9 1,689	17 21/32	21 13/16	M14 1/2	1,6 3,5
1 1/4	UCP206-20	UC206-20															
1 1/4	UCP207-20	UC207-20															
1 3/16	UCP207-21	UC207-21	29,1 6542	17,8 4002	49,2 1 15/16	184 7 1/4	53 2 1/8	54 2 1/8	18 23/32	137 5 13/32	98 3 27/32	19,0 0,748	49,2 1,937	17 21/32	21 13/16	M14 1/2	2,0 4,4
1 3/8	UCP207-22	UC207-22															
35	UCP207	UC207															
1 7/16	UCP207-23	UC207-23	34,1 7666	21,3 4788	54,0 2 1/8	190 7 15/32	55 2 1/8	54 2 1/8	20 25/32	146 5 3/4	106 4 1/16	19,0 0,748	49,2 1,937	17 21/32	21 13/16	M14 1/2	2,2 4,9
1 1/2	UCP208-24	UC208-24															
1 1/16	UCP208-25	UC208-25															
40	UCP208	UC208	34,1 7666	21,3 4788	54,0 2 1/8	190 7 15/32	55 2 1/8	54 2 1/8	20 25/32	146 5 3/4	106 4 1/16	19,0 0,748	49,2 1,937	17 21/32	21 13/16	M14 1/2	2,2 4,9
1 3/8	UCP209-26	UC209-26															
1 11/16	UCP209-27	UC209-27															
1 3/4	UCP209-28	UC209-28	34,1 7666	21,3 4788	54,0 2 1/8	190 7 15/32	55 2 1/8	54 2 1/8	20 25/32	146 5 3/4	106 4 1/16	19,0 0,748	49,2 1,937	17 21/32	21 13/16	M14 1/2	2,2 4,9
1 3/4	UCP209-28	UC209-28															
45	UCP209	UC209															

⁽¹⁾ 当孔径小于等于210，采用1/4-28锥螺纹注脂嘴。
当孔径大于211时采用1/8 BSPT注脂嘴。



接上页

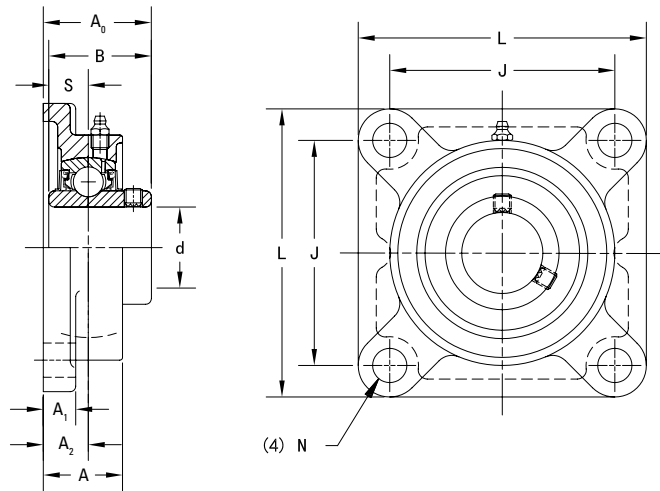
轴直径, d	枕式带座轴承单元型号	轴承型号	基本额定载荷		尺寸											螺栓尺寸	重量		
			动态 C _r	静态 C _{0r}	H	L	L ₁	A	H ₁	J	H ₂	S	B	N	N ₁				
毫米	英寸		千牛 磅力	千牛 磅力	毫米 英寸	毫米 英寸	毫米 英寸	毫米 英寸	毫米 英寸	毫米 英寸	毫米 英寸	毫米 英寸	毫米 英寸	毫米 英寸	毫米 英寸	毫米 英寸	毫米 英寸	毫米 英寸	千克 磅
	1 7/8	UCP210-30	UC210-30																
	1 15/16	UCP210-31	UC210-31	35,1 7891	23,3 5238	57,2 2 1/4	206 8 1/8	60 2 3/8	60 2 3/8	21 1 1/16	159 6 1/4	113 4 7/16	19,0 0,748	51,6 2,031	20 25/32	22 7/8	M16 5/8	2,9 6,4	
50		UCP210	UC210																
	2	UCP210-32	UC210-32																
	2	UCP211-32	UC211-32	43,4 9757	29,4 6609	63,5 2 1/2	219 8 5/8	65 2 5/16	60 2 3/8	23 29/32	171 6 23/32	125 4 29/32	22,2 0,874	55,6 2,189	20 25/32	22 7/8	M16 5/8	3,6 7,9	
55		UCP211	UC211																
	2 1/8	UCP211-34	UC211-34																
	2 3/16	UCP211-35	UC211-35	52,4 11780	36,2 8138	69,8 2 3/4	241 9 1/2	73 2 7/8	70 2 3/4	25 3/32	184 7 1/4	138 5 7/16	25,4 1,000	65,1 2,563	20 25/32	25 3/32	M16 5/8	4,9 10,8	
60		UCP212	UC212																
	2 1/4	UCP212-36	UC212-36																
	2 3/8	UCP212-38	UC212-38	57,2 12859	40,1 9015	76,2 3	265 10 7/16	78 3 1/16	70 2 3/4	27 1 1/16	203 8	150 5 29/32	25,4 1,000	65,1 2,563	25 3/32	30 1 3/16	M20 3/4	5,9 13,0	
65		UCP213	UC213																
	2 1/2	UCP213-40	UC213-40																
	2 3/4	UCP214-44	UC214-44	62,2 13983	44,1 9914	79,4 3 1/8	266 10 15/32	75 2 61/64	72 2 27/32	27 1 1/16	210 8 3/32	157 6 3/16	30,2 1,189	74,6 2,937	25 3/32	30 1 3/16	M20 3/4	6,8 15,0	
70		UCP214	UC214																
	2 5/16	UCP215-47	UC215-47																
	2 7/16	UCP215-48	UC215-48	67,4 15152	48,3 10858	82,6 3 1/4	275 10 13/16	78 3 1/16	74 2 29/32	28 1 3/32	217 8 17/32	162 6 3/8	33,3 1,311	77,8 3,063	25 3/32	30 1 3/16	M20 3/4	7,4 16,3	
75		UCP215	UC215																
	3	UCP215-48	UC215-48																
	3 1/8	UCP216-50	UC216-50	72,7 16344	53,0 11915	88,9 3 1/2	292 11 1/2	83 3 3/32	78 3 1/16	30 1 3/16	232 9 1/8	174 6 27/32	33,3 1,311	82,6 3,252	25 3/32	35 1 3/8	M20 3/4	9,0 19,8	
80		UCP216	UC216																
	3 1/4	UCP217-52	UC217-52																
	3 1/2	UCP218-56	UC218-56	84 18884	61,9 13916	95,2 3 3/4	310 12 7/32	87 3 7/16	83 3 3/32	32 1 1/4	247 9 23/32	185 7 7/32	34,1 1,343	85,7 3,374	25 3/32	35 1 3/8	M20 3/4	10,8 23,8	
85		UCP217	UC217																
	3 1/2	UCP218-56	UC218-56	96,1 21604	71,5 16074	101,6 4	327 12 7/8	94 3 11/16	88 3 15/32	33 1 3/16	262 10 5/16	198 7 25/32	39,7 1,563	96,0 3,780	27 1 1/16	40 1 3/8	M22 7/8	13,9 30,6	
90		UCP218	UC218																

UCF 200 工业型定位螺钉锁紧系列 铸铁四螺栓法兰式带座轴承单元

- UCF 四螺栓法兰式带座轴承单元建议用于正常载荷的工业应用。
- 每个组件都已组装，可直接用螺栓通过法兰将其安装。
- 这些单元均采用宽内圈球轴承，球面外径可自动调节，以补偿轴偏心率。
- Timken UCF 系列带座轴承单元配备 Timken 定位螺钉锁紧 (UC) 内嵌轴承。
- 轴承均经过预润滑处理，可立即安装。
- 润滑脂填充孔可用于重新润滑⁽¹⁾。
- 组合密封设计非常适合在潮湿或肮脏的环境中使用。
- 螺栓孔间距和轴中心高可与竞争对手的轴承单元互换。
- 轴承座的设计令轴承更换更方便。

轴直径, d	四螺栓法兰式带座轴承单元型号	轴承型号	基本额定载荷		尺寸										螺栓尺寸	重量		
			动态	静态	L	J	A ₁	A	A ₀	S	B	A ₂	N					
			C _r	C _{0r}	毫米	毫米	毫米	毫米	毫米	毫米	毫米	毫米	毫米	毫米			毫米	
毫米	英寸		千牛	千牛	毫米	毫米	毫米	毫米	毫米	毫米	毫米	毫米	毫米	毫米	毫米	毫米	千克	
			磅力	磅力	英寸	英寸	英寸	英寸	英寸	英寸	英寸	英寸	英寸	英寸	英寸	英寸	磅	
12	1/2	UCF201	UC201															
		UCF201-8	UC201-8															
15	5/8	UCF202	UC202	12,8	6,7	86	64	11	25,5	33,3	12,7	31,0	15	12	M10	0,6		
		UCF202-10	UC202-10	2878	1495	3 3/8	2 33/64	7/16	1	1 1/16	0,500	1,220	19/32	1 1/32	3/8	1,4		
17	3/4	UCF203	UC203															
		UCF-204-12	UC204-12															
20	7/8	UCF-204	UC204															
		UCF205-14	UC205-14															
		UCF205-15	UC205-15	14,0	7,9	95	70	13	27,0	35,8	14,3	34,1	16	12	M10	0,8		
		UCF205	UC205	3147	1765	3 3/4	2 3/4	1/2	1/16	1 13/32	0,563	1,343	5/8	1 1/32	3/8	1,8		
25	1	UCF205-16	UC205-16															
		UCF206-18	UC206-18															
30	1 1/8	UCF206	UC206	19,5	11,3	108	83	13	31,0	40,2	15,9	38,1	18	12	M10	1,2		
		UCF206-19	UC206-19	4385	2540	4 1/4	3 17/64	1/2	1 7/32	1 19/32	0,626	1,500	45/64	1 1/32	3/8	2,6		
		UCF206-20	UC206-20															
		UCF207-20	UC207-20															
		UCF207-21	UC207-21															
		UCF207-22	UC207-22	25,7	15,4	117	92	15	34,0	44,4	17,5	42,9	19	14	M12	1,5		
		UCF207	UC207	5778	3462	4 19/32	3 5/8	1 1/32	1 1/32	1 3/4	0,689	1,689	3/4	35/64	7/16	3,3		
35	1 1/4	UCF207-23	UC207-23															
		UCF208-24	UC208-24															
		UCF208-25	UC208-25	29,1	17,8	130	102	15	36,0	51,2	19,0	49,2	21	16	M14	1,9		
		UCF208	UC208	6542	4002	5 1/8	4 1/64	1 1/32	1 13/32	2 1/32	0,748	1,937	53/64	5/8	1/2	4,2		
40	1 1/2	UCF209-26	UC209-26															
		UCF209-27	UC209-27	34,1	21,3	137	105	16	38,0	52,2	19,0	49,2	22	16	M14	2,2		
		UCF209-28	UC209-28	7666	4788	5 13/32	4 3/64	5/8	1 1/2	2 1/16	0,748	1,937	59/64	5/8	1/2	4,9		
45		UCF209	UC209															

⁽¹⁾当孔径小于等于210，采用1/4-28锥螺纹注脂嘴。
当孔径大于211时采用1/8 BSPT注脂嘴。



接上页

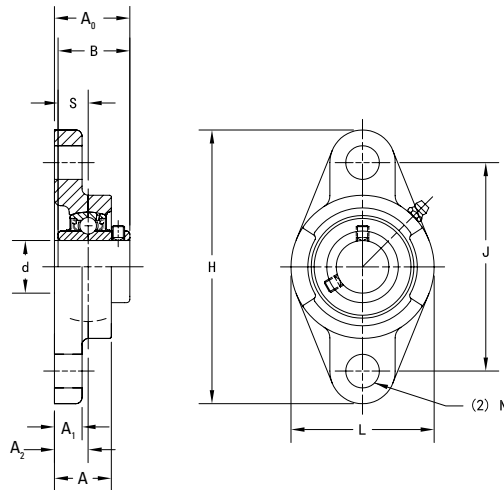
轴直径, d		四螺栓法兰式带座轴承单元型号	轴承型号	基本额定载荷		尺寸									螺栓尺寸	重量
				动态 C _r	静态 C _{0r}	L	J	A ₁	A	A ₀	S	B	A ₂	N		
毫米	英寸			千牛 磅力	千牛 磅力	毫米 英寸	毫米 英寸	毫米 英寸	毫米 英寸	毫米 英寸	毫米 英寸	毫米 英寸	毫米 英寸	毫米 英寸	毫米 英寸	千克 磅
	1 7/8	UCF210-30	UC210-30	35,1 7891	23,3 5238	143 5 5/8	111 4 3/8	16 5/8	40 1 1/16	54,6 2 1/2	19,0 0,748	51,6 2,031	22 5/8	16 5/8	M14 1/2	2,5 5,5
	1 15/16	UCF210-31	UC210-31													
50		UCF210	UC210													
	2	UCF210-32	UC210-32	43,4 9757	29,4 6609	162 6 3/8	130 5 1/8	18 23/32	43 1 11/16	58,4 2 19/64	22,2 0,874	55,6 2,189	25 63/64	19 3/4	M16 5/8	3,4 7,5
	2	UCF211-32	UC211-32													
	2 1/8	UCF211-34	UC211-34													
55		UCF211	UC211													
	2 3/16	UCF211-35	UC211-35	52,4 11780	36,2 8138	175 6 7/8	143 5 5/8	18 23/32	48 1 7/8	68,7 2 45/64	25,4 1,000	65,1 2,563	29 1 1/64	19 3/4	M16 5/8	4,2 9,3
	2 1/4	UCF212-36	UC212-36													
60		UCF212	UC212													
	2 3/8	UCF212-38	UC212-38	57,2 12859	40,1 9015	187 7 3/8	149 5 55/64	22 7/8	50 1 31/32	69,7 2 3/4	25,4 1,000	65,1 2,563	30 1 3/16	19 3/4	M16 5/8	5,2 11,5
	2 7/16	UCF212-39	UC212-39													
65		UCF213-40	UC213-40													
	2 1/2	UCF213	UC213													
	2 3/4	UCF214-44	UC214-44	62,2 13983	44,1 9914	193 7 19/32	152 5 63/64	22 7/8	54 2 1/8	75,4 2 31/32	30,2 1,189	74,6 2,937	31 1 7/32	19 3/4	M16 5/8	5,9 13,0
70		UCF214	UC214													
	2 15/16	UCF215-47	UC215-47													
	3	UCF215	UC215	67,4 15152	48,3 10858	200 7 7/8	159 6 17/64	22 7/8	56 2 1/2	78,5 3 1/2	33,3 1,311	77,8 3,060	34 1 11/32	19 3/4	M16 5/8	6,4 14,1
75		UCF215-48	UC215-48													
	3 1/8	UCF216-50	UC216-50													
	3 1/4	UCF216	UC216	72,7 16344	53,0 11915	208 8 3/16	165 6 1/2	22 7/8	58 2 9/32	83,3 3 9/32	33,3 1,311	82,6 3,252	34 1 11/32	23 29/32	M20 3/4	7,3 16,1
80		UCF217-52	UC217-52													
	3 1/2	UCF217	UC217													
	3 3/4	UCF218-56	UC218-56	84,0 18884	61,9 13916	220 8 21/32	175 6 57/64	24 1 5/16	63 2 15/32	87,6 3 29/64	34,1 1,343	85,7 3,374	36 1 27/64	23 29/32	M20 3/4	8,9 19,6
85		UCF218	UC218													
	3 1/2	UCF218-56	UC218-56	96,1 21604	71,5 16074	235 9 1/4	187 7 23/64	25 31/32	68 2 11/16	96,3 3 29/32	39,7 1,563	96,0 3,780	40 1 37/64	23 29/32	M20 3/4	11,4 25,1
90		UCF218	UC218													

UCFL 200 工业型定位螺钉锁紧系列 铸铁双螺栓法兰式带座轴承单元

- UCFL双螺栓法兰式带座轴承单元建议用于正常载荷的工业应用。
- 此系列主要适用于安装尺寸受限的应用场合。
- 每个组件都已组装，可直接用螺栓通过法兰将其安装。
- 这些单元均采用宽内圈球轴承，球面外径可自动调节，以补偿轴偏心率。
- Timken UCFL 系列带座轴承单元配备 Timken 定位螺钉锁紧 (UC)内嵌轴承。
- 轴承均经过预润滑处理，可立即安装。
- 润滑脂填充孔可用于重新润滑⁽¹⁾。
- 组合密封设计非常适合在潮湿或肮脏的环境中使用。
- 螺栓孔间距和轴中心高可与竞争对手的轴承单元互换。
- 轴承座的设计令轴承更换更方便。

轴直径, d	双螺栓法兰式带座轴承单元型号	轴承型号	基本额定载荷		尺寸										螺栓尺寸	重量	
			动态 C _r	静态 C _{0r}	H	J	A ₁	A	A ₀	L	A ₂	S	B	N			
毫米 英寸			千牛 磅力	千牛 磅力	毫米 英寸	毫米 英寸	毫米 英寸	毫米 英寸	毫米 英寸	毫米 英寸	毫米 英寸	毫米 英寸	毫米 英寸	毫米 英寸	毫米 英寸	毫米 英寸	千克 磅
12	UCFL201	UC201															
1/2	UCFL201-8	UC201-8															
15	UCFL202	UC202															
5/8	UCFL202-10	UC202-10	12,8 2878	6,7 1495	113 4 7/16	90 3 39/64	11 7/16	25,5 1	33,3 1 3/16	60 2 3/8	15 19/32	12,7 0,500	31,0 1,220	12 15/32	M10 3/8	0,5 1,1	
17	UCFL203	UC203															
3/4	UCFL204-12	UC204-12															
20	UCFL204	UC204															
7/8	UCFL205-14	UC205-14															
15/16	UCFL205-15	UC205-15	14,0 3147	7,9 1765	130 5 1/8	99 3 59/64	13 1/2	27,0 1 1/16	35,8 1 13/32	68 2 11/16	16 5/8	14,3 0,563	34,1 1,343	16 5/8	M14 1/2	0,6 1,3	
25	UCFL205	UC205															
1	UCFL205-16	UC205-16															
1 1/8	UCFL206-18	UC206-18															
30	UCFL206	UC206	19,5 4385	11,3 2540	148 5 13/16	117 4 39/64	13 1/2	31,0 1 7/32	40,2 1 37/64	80 3 1/2	18 45/64	15,9 0,626	38,1 1,500	16 5/8	M14 1/2	1,0 2,2	
1 3/16	UCFL206-19	UC206-19															
1 1/4	UCFL206-20	UC206-20															
1 1/4	UCFL207-20	UC207-20															
1 5/16	UCFL207-21	UC207-21															
1 3/8	UCFL207-22	UC207-22	25,7 5778	15,4 3462	161 6 11/32	130 5 1/8	14 9/16	34,0 1 11/32	44,4 1 3/4	90 3 11/32	19 3/4	17,5 0,689	42,9 1,689	16 5/8	M14 1/2	1,2 2,6	
35	UCFL207	UC207															
1 7/16	UCFL207-23	UC207-23															
1 1/2	UCFL208-24	UC208-24															
1 9/16	UCFL208-25	UC208-25	29,1 6542	17,8 4002	175 6 7/8	144 5 43/64	14 9/16	36,0 1 13/32	51,2 2 1/64	100 3 15/16	21 53/64	19,0 0,748	49,2 1,937	16 5/8	M14 1/2	1,6 3,5	
40	UCFL208	UC208															
1 5/8	UCFL209-26	UC209-26															
1 11/16	UCFL209-27	UC209-27	34,1 7666	21,3 4788	188 7 13/32	148 5 53/64	15 19/32	38,0 1 1/2	52,2 2 1/16	108 4 1/4	22 55/64	19,0 0,748	49,2 1,937	19 3/4	M16 5/8	1,9 4,2	
1 3/4	UCFL209-28	UC209-28															
45	UCFL209	UC209															

⁽¹⁾ 当孔径小于等于210，采用1/4-28锥螺纹注脂嘴。
当孔径大于211时采用1/8 BSPT注脂嘴。



接上页

轴直径, d	双螺栓法兰式带座轴承单元型号	轴承型号	基本额定载荷		尺寸										螺栓尺寸	重量	
			动态 C _r	静态 C _{0r}	H	J	A ₁	A	A ₀	L	A ₂	S	B	N			
毫米	英寸		千牛 磅力	千牛 磅力	毫米 英寸	毫米 英寸	毫米 英寸	毫米 英寸	毫米 英寸	毫米 英寸	毫米 英寸	毫米 英寸	毫米 英寸	毫米 英寸	毫米 英寸	毫米 英寸	千克 磅
50	1 7/8	UCFL210-30	UC210-30	35,1 7891	23,3 5238	197 7 3/4	157 6 3/16	15 1 1/2	40 1 1/8	54,6 2 1/8	115 4 1/2	22 5/8	19,0 0,748	51,6 2,031	19 3/4	M16 5/8	2,2 4,9
	1 5/16	UCFL210-31	UC210-31														
		UCFL210	UC210														
55	2	UCFL210-32	UC210-32	43,4 9757	29,4 6609	224 8 13/16	184 7 1/4	18 2 3/4	43 1 11/16	58,4 2 19/64	130 5 1/8	25 63/64	22,2 0,874	55,6 2,189	19 3/4	M16 5/8	3,3 7,3
	2	UCFL211-32	UC211-32														
	2 1/8	UCFL211-34	UC211-34														
60	2 3/16	UCFL211-35	UC211-35	52,4 11780	36,2 8138	250 9 27/32	202 7 9/64	18 2 3/4	48 1 7/8	68,7 2 45/64	140 5 1/2	29 1 1/4	25,4 1,000	65,1 2,563	23 2 9/32	M20 3/4	4,2 9,3
	2 1/4	UCFL212-36	UC212-36														
		UCFL212	UC212														
65	2 7/16	UCFL212-38	UC212-38	57,2 12859	40,1 9015	258 10 1/2	210 8 17/64	20 2 5/8	50 1 31/32	69,7 2 3/4	155 6 1/8	30 1 1/2	25,4 1,000	65,1 2,563	23 2 9/32	M20 3/4	5,1 11,2
	2 1/2	UCFL213-40	UC213-40														
		UCFL213	UC213														
70	2 3/4	UCFL214-44	UC214-44	62,2 13983	44,1 9914	265 10 7/16	216 8 1/2	20 2 5/8	54 2 1/8	75,4 2 31/32	160 6 3/16	31 1 7/8	30,2 1,189	74,6 2,937	23 2 9/32	M20 3/4	5,7 12,6
		UCFL214	UC214														
	2 5/16	UCFL215-47	UC215-47														
75		UCFL215	UC215	67,4 15152	48,3 10858	275 12 13/16	225 8 55/64	20 2 5/8	56 2 1/4	78,5 3 1/8	165 6 1/2	34 1 11/32	33,3 1,311	77,8 3,063	23 2 9/32	M20 3/4	6,4 14,1
	3	UCFL215-48	UC215-48														
		UCFL216-50	UC216-50														
80	3 1/8	UCFL216-50	UC216-50	72,7 16344	53,0 11915	290 11 13/32	233 9 11/64	20 2 5/8	58 2 9/32	83,3 3 1/8	180 7 1/8	34 1 11/32	33,3 1,311	82,6 3,252	25 63/64	M22 7/8	7,8 17,2
		UCFL216	UC216														
85	3 1/4	UCFL217-52	UC217-52	84,0 18884	61,9 13916	305 12	248 9 9/64	22 7/8	63 2 15/32	87,6 3 29/64	190 7 15/32	36 1 27/64	34,1 1,343	85,7 3,374	25 63/64	M22 7/8	9,8 21,6
		UCFL217	UC217														
90	3 1/2	UCFL218-56	UC218-56	96,1 21604	71,5 16074	320 12 19/32	265 10 7/16	23 2 9/32	68 2 11/16	96,3 3 51/64	205 8 1/16	40 1 3/4	39,7 1,563	96,0 3,780	25 63/64	M22 7/8	12,3 27,1
		UCFL218	UC218														

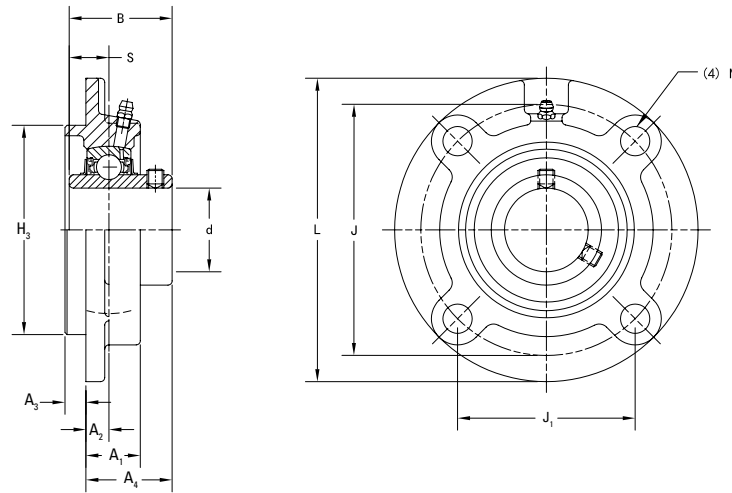
UCFC 200 工业型定位螺钉锁紧系列 铸铁引导圆形法兰式带座轴承单元

- UCFC引导圆形法兰轴承单元建议用于正常载荷的工业应用。
- UCFC引导圆形法兰轴承单元可确保安装配合精准，在重载荷下提供更好的支承。
- 每个组件都已组装，可直接用螺栓通过法兰将其安装。
- 这些单元均采用宽内圈球轴承，球面外径可自动调节，以补偿轴偏心率。
- Timken UCFC 系列带座轴承单元配备 Timken 定位螺钉锁紧 (UC)内嵌轴承。
- 轴承均经过预润滑处理，可立即安装。
- 润滑脂填充孔可用于重新润滑⁽¹⁾。
- 组合密封设计非常适合在潮湿或肮脏的环境中使用。
- 螺栓孔间距和轴中心高可与竞争对手的轴承单元互换。
- 轴承座的设计令轴承更换更方便。

轴直径, d	圆形法兰式带座轴承单元型号	轴承型号	基本额定载荷		尺寸											螺栓尺寸	重量
			动态	静态	L	J	J ₁	A ₁	A ₂	A ₃	A ₄	H ₃	S	B	N		
			C _r	C _{0r}	毫米 英寸	毫米 英寸	毫米 英寸	毫米 英寸	毫米 英寸	毫米 英寸	毫米 英寸	毫米 英寸	毫米 英寸	毫米 英寸	毫米 英寸		
12	UCFC201	UC201	12,8 2878	6,65 1495	100 3 15/16	78 3 3/4	55,1 2 1/4	20,5 13/16	10 25/64	5 13/64	28,3 1 1/8	62 2,441	12,7 0,500	31,0 1,220	12 15/32	M10 3/8	0,7 1,5
1/2	UCFC201-8	UC201-8															
15	UCFC202	UC202															
5/8	UCFC202-10	UC202-10	14 3147	7,85 1765	115 4 17/32	90 3 3/4	63,6 2 1/2	21,0 13/16	10 25/64	6 15/64	29,8 1 1/8	70 2,756	14,3 0,563	34,1 1,343	12 15/32	M10 3/8	1,0 2,2
3/4	UCFC204-12	UC204-12															
20	UCFC204	UC204															
7/8	UCFC205-14	UC205-14	19,5 4384	11,3 2540	125 4 29/32	100 3 1/16	70,7 2 23/32	23,0 29/32	10 25/64	8 5/16	32,2 1 1/2	80 3,150	15,9 0,626	38,1 1,500	12 15/32	M10 3/8	1,3 2,9
15/16	UCFC205-15	UC205-15															
25	UCFC205	UC205															
1	UCFC205-16	UC205-16	25,7 5778	15,4 3462	135 5 9/16	110 4 23/64	77,8 3 1/16	26,0 1 1/2	11 7/16	8 5/16	36,4 1 7/16	90 3,543	17,5 0,689	42,9 1,689	14 35/64	M12 7/16	1,7 3,7
1 1/8	UCFC206-18	UC206-18															
30	UCFC206	UC206															
1 3/16	UCFC206-19	UC206-19	29,1 6542	17,8 4002	145 5 23/32	120 4 23/32	84,8 3 11/32	26,0 1 1/2	11 7/16	10 25/64	41,2 1 5/8	100 3,937	19,0 0,748	49,2 1,937	14 35/64	M12 7/16	2,0 4,4
1 1/4	UCFC206-20	UC206-20															
1 1/4	UCFC207-20	UC207-20															
1 1/4	UCFC207-21	UC207-21	34,1 7666	21,3 4788	160 6 3/16	132 5 13/64	93,3 3 43/64	26,0 1 1/2	10 25/64	12 15/32	40,2 1 13/32	105 4,134	19,0 0,748	49,2 1,937	16 5/8	M14 1/2	2,6 5,7
1 3/8	UCFC207-22	UC207-22															
35	UCFC207	UC207															
1 7/16	UCFC207-23	UC207-23	34,1 7666	21,3 4788	160 6 3/16	132 5 13/64	93,3 3 43/64	26,0 1 1/2	10 25/64	12 15/32	40,2 1 13/32	105 4,134	19,0 0,748	49,2 1,937	16 5/8	M14 1/2	2,6 5,7
1 1/2	UCFC208-24	UC208-24															
1 1/2	UCFC208-25	UC208-25															
40	UCFC208	UC208	34,1 7666	21,3 4788	160 6 3/16	132 5 13/64	93,3 3 43/64	26,0 1 1/2	10 25/64	12 15/32	40,2 1 13/32	105 4,134	19,0 0,748	49,2 1,937	16 5/8	M14 1/2	2,6 5,7
1 3/8	UCFC209-26	UC209-26															
1 11/16	UCFC209-27	UC209-27															
1 3/4	UCFC209-28	UC209-28	34,1 7666	21,3 4788	160 6 3/16	132 5 13/64	93,3 3 43/64	26,0 1 1/2	10 25/64	12 15/32	40,2 1 13/32	105 4,134	19,0 0,748	49,2 1,937	16 5/8	M14 1/2	2,6 5,7
45	UCFC209	UC209															

⁽¹⁾ 当孔径小于等于210，采用1/4-28锥螺纹注脂嘴。
当孔径大于211时采用1/8 BSPT注脂嘴。

接下页



接上页

轴直径, d		圆形法兰式带座轴承单元型号	轴承型号	基本额定载荷		尺寸											螺栓尺寸	重量				
				动态 C _r	静态 C _{0r}	L	J	J ₁	A ₁	A ₂	A ₃	A ₄	H ₃	S	B	N						
毫米	英寸				毫米 英寸	毫米 英寸	毫米 英寸	毫米 英寸	毫米 英寸	毫米 英寸	毫米 英寸	毫米 英寸	毫米 英寸	毫米 英寸	毫米 英寸	毫米 英寸	毫米 英寸	毫米 英寸	毫米 英寸	毫米 英寸	毫米 英寸	千克 磅
	1 7/8	UCFC210-30	UC210-30																			
50	1 5/16	UCFC210-31	UC210-31	35,1	23,3	165	138	97,6	28	10	12	42,6	110	19,0	51,6	16	M14	2,9				
		UCFC210	UC210	7891	5238	6 1/2	5 7/16	3 27/32	1 3/32	25/64	15/32	1 11/16	4,331	0,748	2,031	5/8	1/2	6,4				
	2	UCFC210-32	UC210-32																			
55	2	UCFC211-32	UC211-32																			
	2 1/8	UCFC211-34	UC211-34	43,4	29,4	185	150	106,1	31	13	12	46,4	125	22,2	55,6	19	M16	4,2				
		UCFC211	UC211	9757	6609	7 7/32	5 29/32	4 11/64	1 7/32	33/64	15/32	1 13/16	4,921	0,874	2,189	3/4	5/8	9,3				
60	2 3/16	UCFC211-35	UC211-35																			
	2 1/4	UCFC212-36	UC212-36	52,4	36,2	195	160	113,1	36	17	12	56,7	135	25,4	65,1	19	M16	5,0				
		UCFC212	UC212	11780	8138	7 11/16	6 19/64	4 29/64	1 13/32	43/64	15/32	2 7/32	5,315	1,000	2,563	3/4	5/8	11,0				
65	2 3/8	UCFC212-38	UC212-38																			
	2 7/16	UCFC212-39	UC212-39	57,2	40,1	205	170	120,2	36	16	14	55,7	145	25,4	65,1	19	M16	5,6				
		UCFC213	UC213	12859	9015	8 1/16	6 11/16	4 47/64	1 13/32	5/8	35/64	2 3/16	5,709	1,000	2,563	3/4	5/8	12,3				
70	2 3/4	UCFC214-44	UC214-44	62,2	44,1	215	177	125,1	40	17	14	61,4	150	30,2	74,6	19	M16	6,8				
		UCFC214	UC214	13983	9914	8 15/32	6 31/32	4 59/64	1 37/64	43/64	35/64	2 13/32	5,906	1,189	2,937	3/4	5/8	15,0				
75	2 15/16	UCFC215-47	UC215-47	67,4	48,3	220	184	130,1	40	18	16	62,5	160	33,3	77,8	19	M16	7,2				
		UCFC215	UC215	15152	10858	8 21/32	7 1/4	5 1/8	1 37/64	45/64	5/8	2 15/32	6,299	1,311	3,063	3/4	5/8	15,9				
80	3	UCFC215-48	UC215-48																			
	3 1/8	UCFC216-50	UC216-50	72,7	53	240	200	141,4	42	18	16	67,3	170	33,3	82,6	23	M20	8,7				
		UCFC216	UC216	16344	11915	9 7/16	7 7/8	5 5/16	1 21/32	45/64	5/8	2 21/32	6,693	1,311	3,252	29/32	3/4	19,2				
85	3 1/4	UCFC217-52	UC217-52	84	61,9	250	208	147,1	45	18	18	69,6	180	34,1	85,7	23	M20	11,7				
		UCFC217	UC217	18884	13916	9 27/32	8 3/16	5 51/64	1 29/32	45/64	45/64	2 3/4	7,086	1,343	3,374	29/32	3/4	25,8				
90	3 1/2	UCFC218-56	UC218-56	96,1	71,5	265	220	155,5	50	22	18	78,3	190	39,7	96,0	23	M20	14,8				
		UCFC218	UC218	21604	16074	10 7/16	8 21/32	6 1/8	1 31/32	55/64	45/64	3 3/32	7,480	1,563	3,780	29/32	3/4	32,6				

UCT 200 工业型定位螺钉锁紧系列 铸铁滑块式带座轴承单元

- UCT滑块式带座轴承单元建议用于正常载荷的工业应用。
- UCT滑块式带座轴承单元应用于需要主轴调节器和皮带张紧装置的场合，比如传送带的应用。
- 这些单元为可调主轴和传送带滑轮组提供设计紧凑且有效的支承。
- 每个组件都已组装，可直接安装。
- 这些单元均采用宽内圈球轴承，球面外径可自动调节，以补偿轴偏心率。
- Timken UCT 系列带座轴承单元配备 Timken 定位螺钉锁紧 (UC)内嵌轴承。
- 轴承均经过预润滑处理，可立即安装。
- 润滑脂填充孔可用于重新润滑⁽¹⁾。
- 组合密封设计非常适合在潮湿或肮脏的环境中使用。
- 槽间距和宽度可与竞争对手的轴承单元互换。
- 轴承座的设计令轴承更换更方便。

轴 直径, d	滑块式带座 轴承单元 型号	轴承型号	基本额定载荷		尺寸															重量	
			动态	静态	H	H ₁	L ₂	L ₁	A ₂	A	N	L	H ₂	S	B	L ₃	N ₁	N ₂	A ₁		
			C _r	C _{0r}	毫米 英寸	毫米 英寸	毫米 英寸	毫米 英寸	毫米 英寸	毫米 英寸	毫米 英寸	毫米 英寸	毫米 英寸	毫米 英寸	毫米 英寸	毫米 英寸	毫米 英寸	毫米 英寸	毫米 英寸		毫米 英寸
12	UCT201	UC201																			
1/2	UCT201-8	UC201-8																			
15	UCT202	UC202	12,8	6,7	89	76	10	61	21	32	19	94	51	12,7	31,0	51	16	32	12	0,8	1,8
5/8	UCT202-10	UC202-10	2878	1495	3 1/2	2 63/64	1 3/32	2 13/32	1 3/16	1 1/4	3/4	3 11/16	2	0,500	1,220	2	5/8	1 1/4	1 1/2		
17	UCT203	UC203																			
3/4	UCT204-12	UC204-12																			
20	UCT204	UC204																			
7/8	UCT205-14	UC205-14																			
1 1/16	UCT205-15	UC205-15	14,0	7,9	89	76	10	62	24	32	19	97	51	14,3	34,1	51	16	32	12	0,8	1,9
1	UCT205	UC205	3147	1765	3 1/2	2 63/64	1 3/32	2 7/16	1 5/16	1 1/4	3/4	3 13/16	2	0,563	1,343	2	5/8	1 1/4	1 1/2		
1 1/8	UCT205-16	UC205-16																			
1 1/8	UCT206-18	UC206-18																			
30	UCT206	UC206	19,5	11,3	102	89	10	70	28	37	22	113	56	15,9	38,1	57	16	37	12	1,3	2,9
1 3/16	UCT206-19	UC206-19	4385	2540	4 1/2	3 1/2	1 3/32	2 3/4	1 3/32	1 15/32	7/8	4 7/16	2 7/32	0,626	1,500	2 1/4	5/8	1 15/32	1 1/2		
1 1/4	UCT206-20	UC206-20																			
1 1/4	UCT207-20	UC207-20																			
1 3/16	UCT207-21	UC207-21																			
1 3/8	UCT207-22	UC207-22	25,7	15,4	102	89	13	78	30	37	22	129	64	17,5	42,9	64	16	37	12	1,6	3,5
1 3/8	UCT207-22	UC207-22	5778	3462	4 1/2	3 1/2	1 1/2	3 1/16	1 3/16	1 15/32	7/8	5 3/32	2 17/32	0,689	1,689	2 17/32	5/8	1 15/32	1 1/2		
1 7/16	UCT207-23	UC207-23																			
1 1/2	UCT208-24	UC208-24																			
1 1/16	UCT208-25	UC208-25	29,1	17,8	114	102	16	88	33	49	29	144	83	19,0	49,2	83	19	49	16	2,5	5,5
1 1/16	UCT208-25	UC208-25	6542	4002	4 1/2	4 1/4	5/8	3 15/32	1 3/16	1 15/16	1 1/2	5 21/32	3 3/32	0,748	1,937	3 3/32	3/4	1 15/16	5/8		
40	UCT208	UC208																			
1 5/8	UCT209-26	UC209-26																			
1 11/16	UCT209-27	UC209-27	34,1	21,3	117	102	16	87	35	49	29	144	83	19,0	49,2	83	19	49	16	2,5	5,5
1 3/4	UCT209-28	UC209-28	7666	4788	4 19/32	4 1/4	5/8	3 7/16	1 3/8	1 15/16	1 1/2	5 21/32	3 3/32	0,748	1,937	3 3/32	3/4	1 15/16	5/8		
45	UCT209	UC209																			

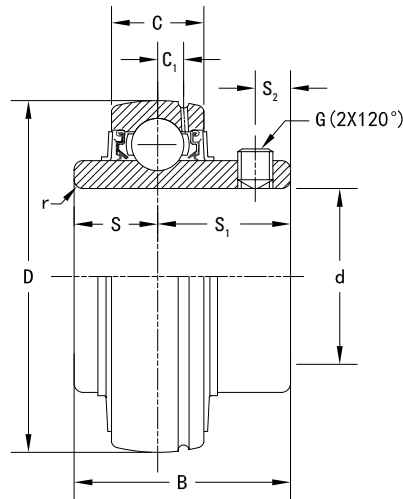
⁽¹⁾ 当孔径小于等于210，采用1/4-28锥螺纹注脂嘴。
当孔径大于211时采用1/8 BSPT注脂嘴。

UC 200 工业型定位螺钉锁紧系列 宽内圈球轴承

- UC宽内圈球轴承常采用定位螺钉锁紧装置，建议用于正常载荷的工业应用。
- 定位螺钉的安装特点非常适用于正反转载荷应用。
- 轴承均经过预润滑处理，可立即安装。
- 宽内圈可在各种工业应用中提供有效的轴支撑。
- 丁腈橡胶接触密封可在恶劣的工作条件下，帮助阻止有害污染物并保留润滑脂。
- 外部的钢制挡边可提供额外的污染防护。
- UC系列采用超精加工滚道，让10级滚珠顺滑滚动，低噪音运行。
- UC系列宽内圈球轴承具有球面外径，应用于具有相应球面内径的轴承座中，以补偿轴偏心度。

轴 直径, d	轴承 型号	基本额定载荷		尺寸							最小倒 角半径	定位螺钉 尺寸	重量
		动态	静态	D	C	B	S ₂	C ₁	S	S ₁			
		C _r	C _{0r}										
毫米	英寸	千牛 磅力	千牛 磅力	毫米 英寸	毫米 英寸	毫米 英寸	毫米 英寸	毫米 英寸	毫米 英寸	毫米 英寸	毫米 英寸	毫米 英寸	千克 磅
12	UC201	12,8 2878	6,7 1495	47 1,850	16 0,630	31,0 1,220	5,0 0,197	3,9 0,153	12,7 0,500	18,3 0,720	0,6 0,024	M6×0,75	0,2 0,5
	1/2 UC201-8											1/4-28UNF	0,2 0,5
15	UC202	12,8 2878	6,7 1495	47 1,850	16 0,630	31,0 1,220	5,0 0,197	3,9 0,153	12,7 0,500	18,3 0,720	0,6 0,024	M6×0,75	0,2 0,4
	5/8 UC202-10											1/4-28UNF	0,2 0,4
17	UC203	12,8 2878	6,7 1495	47 1,850	16 0,630	31,0 1,220	5,0 0,197	3,9 0,153	12,7 0,500	18,3 0,720	1 0,039	M6×0,75	0,2 0,4
	3/4 UC204-12											1/4-28UNF	0,2 0,4
20	UC204	14,0 3147	7,9 1765	52 2,047	17 0,669	34,1 1,343	5,5 0,217	4,5 0,177	14,3 0,563	19,8 0,780	1 0,039	M6×0,75	0,2 0,4
	7/8 UC205-14											1/4-28UNF	0,2 0,5
	15/16 UC205-15	14,0 3147	7,9 1765	52 2,047	17 0,669	34,1 1,343	5,5 0,217	4,5 0,177	14,3 0,563	19,8 0,780	1 0,039	1/4-28UNF	0,2 0,4
25	UC205											M6×0,75	0,2 0,5
	1 UC205-16	19,5 4385	11,3 2540	62 2,441	19 0,748	38,1 1,500	6,0 0,236	5,0 0,197	15,9 0,626	22,2 0,874	1 0,039	1/4-28UNF	0,2 0,4
	1 1/8 UC206-18											1/4-28UNF	0,3 0,7
30	UC206	19,5 4385	11,3 2540	62 2,441	19 0,748	38,1 1,500	6,0 0,236	5,0 0,197	15,9 0,626	22,2 0,874	1 0,039	M6×0,75	0,3 0,7
	1 3/16 UC206-19											1/4-28UNF	0,3 0,7
	1 1/4 UC206-20	25,7 5778	15,4 3462	72 2,835	20 0,787	42,9 1,689	6,5 0,256	5,7 0,224	17,5 0,689	25,4 1,000	1,1 0,043	1/4-28UNF	0,3 0,7
	1 1/4 UC207-20											5/16-24UNF	0,5 1,2
	1 3/16 UC207-21	25,7 5778	15,4 3462	72 2,835	20 0,787	42,9 1,689	6,5 0,256	5,7 0,224	17,5 0,689	25,4 1,000	1,1 0,043	5/16-24UNF	0,5 1,1
	1 3/8 UC207-22											5/16-24UNF	0,5 1,1
35	UC207	29,1 6542	17,8 4002	80 3,15	21 0,827	49,2 1,937	8,0 0,315	5,9 0,232	19,0 0,748	30,2 1,189	1,1 0,043	M8×1	0,5 1,1
	1 7/16 UC207-23											5/16-28UNF	0,5 1,0
	1 1/2 UC208-24	29,1 6542	17,8 4002	80 3,15	21 0,827	49,2 1,937	8,0 0,315	5,9 0,232	19,0 0,748	30,2 1,189	1,1 0,043	5/16-24UNF	0,7 1,5
	1 5/8 UC208-25											5/16-24UNF	0,6 1,3
40	UC208	34,1 7666	21,3 4788	85 3,346	22 0,866	49,2 1,937	8,0 0,315	6,0 0,236	19,0 0,748	30,2 1,189	1,1 0,043	M8×1	0,6 1,4
	1 3/4 UC209-26											5/16-24UNF	0,8 1,7
	1 5/8 UC209-27	34,1 7666	21,3 4788	85 3,346	22 0,866	49,2 1,937	8,0 0,315	6,0 0,236	19,0 0,748	30,2 1,189	1,1 0,043	5/16-24UNF	0,7 1,6
	1 3/4 UC209-28											5/16-24UNF	0,7 1,5
45	UC209	34,1 7666	21,3 4788	85 3,346	22 0,866	49,2 1,937	8,0 0,315	6,0 0,236	19,0 0,748	30,2 1,189	1,1 0,043	M8×1	0,7 1,5

接下页



接上页

轴 直径, d	轴承 型号	基本额定载荷		尺寸							最小倒 角半径 r	定位螺钉 尺寸 G	重量
		动态	静态	D	C	B	S ₂	C ₁	S	S ₁			
		C _r	C _{0r}	毫米 英寸	毫米 英寸	毫米 英寸	毫米 英寸	毫米 英寸	毫米 英寸	毫米 英寸			
毫米 英寸		千牛 磅力	千牛 磅力	毫米 英寸	毫米 英寸	毫米 英寸	毫米 英寸	毫米 英寸	毫米 英寸	毫米 英寸	毫米 英寸	毫米 英寸	千克 磅
50	1 7/8 UC210-30	35,1 7891	23,3 5238	90 3,543	24 0,945	51,6 2,031	9,0 0,354	6,0 0,236	19,0 0,748	32,6 1,283	1,1 0,043	3/8-24UNF	0,9 1,9
1 15/16 UC210-31	3/8-24UNF											0,8 1,8	
UC210	M10×1,25											0,8 1,8	
2 UC210-32	3/8-24UNF	0,8 1,7											
2 UC211-32	3/8-24UNF	1,3 2,8											
55	2 1/8 UC211-34	43,4 9757	29,4 6609	100 3,937	25 0,984	55,6 2,189	9,0 0,354	7,0 0,276	22,2 0,874	33,4 1,315	1,5 0,059	3/8-24UNF	1,2 2,5
	UC211	M10×1,25	1,1 2,4										
	2 3/16 UC211-35	3/8-24UNF	1,1 2,4										
60	2 1/4 UC212-36	52,4 11780	36,2 8138	110 4,331	27 1,063	65,1 2,563	10,5 0,413	7,4 0,291	25,4 1,000	39,7 1,563	1,5 0,059	3/8-24UNF	1,7 3,7
	UC212											M10×1,25	1,5 3,4
	2 3/8 UC212-38											3/8-24UNF	1,5 3,4
2 7/16 UC212-39	3/8-24UNF	1,5 3,2											
65	2 1/2 UC213-40	57,2 12859	40,1 9015	120 4,724	28 1,102	65,1 2,563	12,0 0,472	7,5 0,295	25,4 1,000	39,7 1,563	1,5 0,059	1/2-20UNF	1,9 4,2
	UC213	M12×1,5	1,9 4,1										
70	2 3/4 UC214-44	62,2 13983	44,1 9914	125 4,921	30 1,181	74,6 2,937	12,0 0,472	9,0 0,354	30,2 1,189	44,4 1,748	1,5 0,059	1/2-20UNF	2,1 4,5
	UC214	M12×1,5	2,1 4,5										
75	2 15/16 UC215-47	67,4 15152	48,3 10858	130 5,118	32 1,26	77,8 3,063	12,0 0,472	9,0 0,354	33,3 1,311	44,5 1,752	1,5 0,059	1/2-20UNF	2,2 4,9
	UC215											M12×1,5	2,2 4,9
	3 UC215-48											1/2-20UNF	2,1 4,7
80	3 1/8 UC216-50	72,7 16344	53,0 11915	140 5,512	33 1,299	82,6 3,252	14,0 0,551	8,9 0,350	33,3 1,311	49,3 1,941	2,0 0,079	1/2-20UNF	2,8 6,3
	UC216	M12×1,5	2,8 6,2										
85	3 1/4 UC217-52	84,0 18884	61,9 13916	150 5,906	35 1,378	85,7 3,374	14,0 0,551	9,8 0,386	34,1 1,343	51,6 2,031	2,0 0,079	1/2-20UNF	3,7 8,1
	UC217	M12×1,5	3,5 7,6										
90	3 1/2 UC218-56	96,1 21604	71,5 16074	160 6,299	38 1,496	96,0 3,78	15,0 0,591	11,1 0,437	39,7 1,563	56,3 2,217	2,0 0,079	1/2-20UNF	4,5 9,8
	UC218	M12×1,5	4,4 9,6										

UEL 200工业型偏心套锁紧系列

本部分涵盖了下列主题：

UELP 200 枕式带座轴承单元.....	30
UELF 200 四螺栓法兰式带座轴承单元.....	32
UELFL 200 双螺栓法兰式带座轴承单元.....	34
UELFC 200 引导圆形法兰式带座轴承单元.....	36
UELT 200 滑块式带座轴承单元.....	38
UEL 200 宽内圈球轴承.....	40



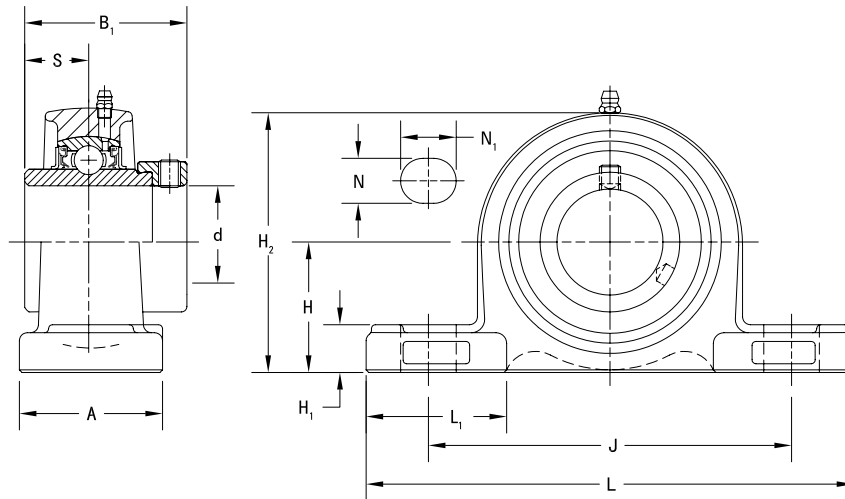
UEL200 工业型偏心套锁紧系列 铸铁枕式带座轴承单元

- UELP枕式带座轴承单元建议用于正常载荷的工业应用。
- 整体式轴承座设计紧凑，具有双螺栓安装孔，可安装在任意位置，方便更换轴承。
- 这些单元均采用宽内圈球轴承，球面外径可自动调节，以补偿轴偏心率。
- Timken UELP 系列带座轴承单元配备 Timken 偏心锁紧套 (UEL)内嵌轴承。
- 轴承均经过预润滑处理，可立即安装。
- 润滑脂填充孔可用于重新润滑⁽¹⁾。
- 组合密封设计非常适合在潮湿或肮脏的环境中使用。
- 螺栓孔间距和轴中心高可与竞争对手的轴承单元互换。
- 轴承座的设计令轴承更换更方便。

轴直径, d		枕式带座轴承单元型号	轴承型号	基本额定载荷		尺寸										螺栓尺寸	重量	
				动态 C _r	静态 C _{0r}	H	L	L ₁	A	H ₁	J	H ₂	S	B ₁	N			N ₁
毫米	英寸			千牛 磅力	千牛 磅力	毫米 英寸	毫米 英寸	毫米 英寸	毫米 英寸	毫米 英寸	毫米 英寸	毫米 英寸	毫米 英寸	毫米 英寸	毫米 英寸	毫米 英寸	毫米 英寸	千克 磅
12		UEL201	UEL201	12,8 2878	6,7 1495	30,2 1 3/16	127 5	36 1 13/32	38 1 1/2	16 5/8	95 3 3/4	60 2 3/8	17,1 0,673	43,7 1,720	13 1/2	18 23/32	M10 3/8	0,8 1,7
	1/2	UEL201-8	UEL201-8															
15		UEL202	UEL202	12,8 2878	6,7 1495	30,2 1 3/16	127 5	36 1 13/32	38 1 1/2	16 5/8	95 3 3/4	60 2 3/8	17,1 0,673	43,7 1,720	13 1/2	18 23/32	M10 3/8	0,8 1,7
	5/8	UEL202-10	UEL202-10															
17		UEL203	UEL203	12,8 2878	6,7 1495	33,3 1 1/4	127 5	36 1 13/32	38 1 1/2	16 5/8	95 3 3/4	65 2 5/8	17,1 0,673	43,7 1,720	13 1/2	18 23/32	M10 3/8	0,8 1,7
	3/4	UEL204-12	UEL204-12															
20		UEL204	UEL204	14 3147	7,9 1765	36,5 1 1/4	140 5 1/2	38 1 1/2	38 1 1/2	16 5/8	105 4 1/8	70 2 3/4	17,5 0,689	44,4 1,748	13 1/2	18 23/32	M10 3/8	0,9 2,0
	7/8	UEL205-14	UEL205-14															
25		UEL205	UEL205	14 3147	7,9 1765	36,5 1 1/4	140 5 1/2	38 1 1/2	38 1 1/2	16 5/8	105 4 1/8	70 2 3/4	17,5 0,689	44,4 1,748	13 1/2	18 23/32	M10 3/8	0,9 2,0
	15/16	UEL205-15	UEL205-15															
30		UEL205-16	UEL205-16	19,5 4384	11,3 2540	42,9 1 11/16	165 6 1/2	48 1 7/8	48 1 7/8	17 23/32	121 4 3/4	84 3 1/4	18,3 0,720	48,4 1,906	17 23/32	21 13/16	M14 1/2	1,4 3,1
	1	UEL206-18	UEL206-18															
35		UEL206	UEL206	25,7 5778	15,4 3462	47,6 1 7/8	167 6 1/8	47 1 27/32	48 1 7/8	18 23/32	127 5	95 3 3/4	18,8 0,740	51,1 2,012	17 23/32	21 13/16	M14 1/2	1,8 4,0
	1 1/8	UEL206-19	UEL206-19															
40		UEL206-20	UEL206-20	29,1 6542	17,8 4002	49,2 1 15/16	184 7 1/4	53 2 1/4	54 2 1/8	18 23/32	137 5 13/32	98 3 27/32	21,4 0,843	56,3 2,217	17 23/32	21 13/16	M14 1/2	2,2 4,9
	1 1/4	UEL207-20	UEL207-20															
40		UEL207-21	UEL207-21	25,7 5778	15,4 3462	47,6 1 7/8	167 6 1/8	47 1 27/32	48 1 7/8	18 23/32	127 5	95 3 3/4	18,8 0,740	51,1 2,012	17 23/32	21 13/16	M14 1/2	1,8 4,0
	1 5/16	UEL207-22	UEL207-22															
40		UEL207	UEL207	29,1 6542	17,8 4002	49,2 1 15/16	184 7 1/4	53 2 1/4	54 2 1/8	18 23/32	137 5 13/32	98 3 27/32	21,4 0,843	56,3 2,217	17 23/32	21 13/16	M14 1/2	2,2 4,9
	1 7/16	UEL207-23	UEL207-23															
40		UEL208-24	UEL208-24	29,1 6542	17,8 4002	49,2 1 15/16	184 7 1/4	53 2 1/4	54 2 1/8	18 23/32	137 5 13/32	98 3 27/32	21,4 0,843	56,3 2,217	17 23/32	21 13/16	M14 1/2	2,2 4,9
	1 1/2	UEL208-25	UEL208-25															
40		UEL208	UEL208	29,1 6542	17,8 4002	49,2 1 15/16	184 7 1/4	53 2 1/4	54 2 1/8	18 23/32	137 5 13/32	98 3 27/32	21,4 0,843	56,3 2,217	17 23/32	21 13/16	M14 1/2	2,2 4,9
	1 5/8	UEL208-25	UEL208-25															

⁽¹⁾ 当孔径小于或等于210，采用1/4-28锥螺纹注脂嘴。
当孔径大于211时采用1/8 BSPT注脂嘴。

接下页



接上页

轴直径, d		枕式带座轴承单元型号	轴承型号	基本额定载荷		尺寸										螺栓尺寸	重量			
				动态	静态	H	L	L ₁	A	H ₁	J	H ₂	S	B ₁	N			N ₁		
				C _r	C _{0r}	毫米	毫米	毫米	毫米	毫米	毫米	毫米	毫米	毫米	毫米			毫米	毫米	毫米
毫米	英寸			千牛	千牛	毫米	毫米	毫米	毫米	毫米	毫米	毫米	毫米	毫米	毫米	毫米	毫米	英寸	千克	
	1 5/8	UEL209-26	UEL209-26																	
	1 11/16	UEL209-27	UEL209-27	34,1	21,3	54,0	190	55	54	20	146	106	21,4	56,3	17	21	M14	2,5	5,5	
	1 3/4	UEL209-28	UEL209-28	7666	4788	2 1/8	7 15/32	2 3/32	2 1/8	2 29/32	5 3/4	4 3/16	0,843	2,217	2 1/32	1 13/16	1/2			
45		UEL209	UEL209																	
	1 7/8	UEL210-30	UEL210-30																	
	1 15/16	UEL210-31	UEL210-31	35,1	23,3	57,2	206	60	60	21	159	113	24,6	62,7	20	22	M16	3,2	7,1	
50		UEL210	UEL210	7891	5238	2 1/4	8 1/8	2 3/8	2 3/8	1 13/16	6 1/4	4 7/16	0,969	2,469	2 29/32	2 7/8	5/8			
	2	UEL210-32	UEL210-32																	
	2	UEL211-32	UEL211-32																	
	2 1/8	UEL211-34	UEL211-34	43,4	29,4	63,5	219	65	60	23	171	125	27,8	71,4	20	22	M16	4,0	8,8	
55		UEL211	UEL211	9757	6609	2 1/2	8 3/8	2 5/16	2 3/8	2 29/32	6 23/32	4 29/32	1,094	2,811	2 29/32	2 7/8	5/8			
	2 3/16	UEL211-35	UEL211-35																	
	2 1/4	UEL212-36	UEL212-36																	
60		UEL212	UEL212	52,4	36,2	69,8	241	73	70	25	184	138	31,0	77,8	20	25	M16	5,2	11,5	
	2 7/16	UEL212-39	UEL212-39	11780	8138	2 3/4	9 1/2	2 7/8	2 3/4	3 1/32	7 1/4	5 7/16	1,220	3,063	2 29/32	3 1/32	5/8			
	2 1/2	UEL213-40	UEL213-40																	
65		UEL213	UEL213	57,2	40,1	76,2	265	78	70	27	203	150	34,1	85,7	25	30	M20	6,5	14,3	
	2 1/2	UEL213	UEL213	12859	9015	3	10 7/16	3 1/16	2 3/4	1 1/16	8	5 29/32	1,343	3,374	3 1/32	1 3/16	3/4			
	2 3/4	UEL214-44	UEL214-44																	
70		UEL214	UEL214	62,2	44,1	79,4	266	75	72	27	210	157	34,1	85,7	25	30	M20	7,4	16,3	
	2 15/16	UEL214	UEL214	13983	9914	3 1/8	10 15/32	2 61/64	2 27/32	1 1/16	8 5/32	6 3/16	1,343	3,374	3 1/32	1 3/16	3/4			
	2 15/16	UEL215-47	UEL215-47																	
75		UEL215	UEL215	67,4	48,3	82,6	275	78	74	28	217	162	37,3	92,1	25	30	M20	7,9	17,4	
	3	UEL215-48	UEL215-48	15152	10858	3 1/4	10 13/16	3 1/16	2 29/32	1 3/32	8 17/32	6 3/8	1,469	3,626	3 1/32	1 3/16	3/4			

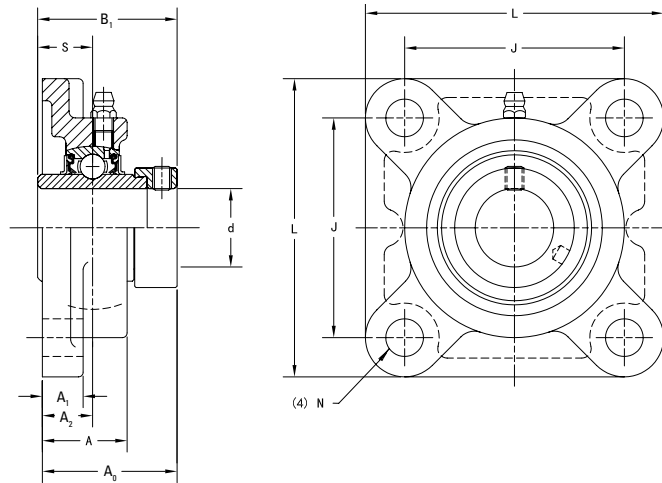
UELF 200 工业型偏心套锁紧系列 铸铁四螺栓法兰式带座轴承单元

- UELF四螺栓法兰式带座轴承单元建议用于正常载荷的工业应用。
- 每个组件都已组装，可直接用螺栓通过法兰将其安装。
- 这些单元均采用宽内圈球轴承，球面外径可自动调节，以补偿轴偏心率。
- Timken UELF 系列带座轴承单元配备 Timken偏心锁紧套(UEL)内嵌轴承。
- 轴承均经过预润滑处理，可立即安装。
- 润滑脂填充孔可用于重新润滑⁽¹⁾。
- 组合密封设计非常适合在潮湿或肮脏的环境中使用。
- 螺栓孔间距和轴中心高可与竞争对手的轴承单元互换。
- 轴承座的设计令轴承更换更方便。

轴直径, d	四螺栓法兰式带座轴承单元型号	轴承型号	基本额定载荷		尺寸										螺栓尺寸	重量
			动态	静态	L	J	A ₁	A	A ₀	S	B ₁	A ₂	N			
			C _r	C _{0r}												
毫米	英寸		千牛 磅力	千牛 磅力	毫米 英寸	毫米 英寸	毫米 英寸	毫米 英寸	毫米 英寸	毫米 英寸	毫米 英寸	毫米 英寸	毫米 英寸	毫米 英寸	毫米 英寸	千克 磅
12		UELF201	UEL201	12,8 2878	6,7 1495	86 3 3/8	64 2 33/64	11 7/16	25,5 1	41,6 1 41/64	17,1 0,673	43,7 1,720	15 19/32	12 15/32	M10 3/8	0,7 1,5
	1/2	UELF201-8	UEL201-8													
15		UELF202	UEL202													
	5/8	UELF202-10	UEL202-10													
17		UELF203	UEL203	14,0 3147	7,9 1765	95 3 3/4	70 2 3/4	13 1/2	27,0 1 1/16	42,9 1 11/16	17,5 0,689	44,4 1,748	16 5/8	12 15/32	M10 3/8	0,9 1,9
	3/4	UELF204-12	UEL204-12													
20		UELF204	UEL204													
	7/8	UELF205-14	UEL205-14													
	15/16	UELF205-15	UEL205-15	19,5 4384	11,3 2540	108 4 1/4	83 3 17/64	13 1/2	31,0 1 1/32	48,1 1 57/64	18,3 0,720	48,4 1,906	18 45/64	12 15/32	M10 3/8	1,2 2,6
25		UELF205	UEL205													
	1	UELF205-16	UEL205-16													
	1 1/8	UELF206-18	UEL206-18													
30		UELF206	UEL206	25,7 5778	15,4 3462	117 4 19/32	92 3 5/8	15 19/32	34,0 1 11/32	51,3 2 1/64	18,8 0,740	51,1 2,012	19 3/4	14 35/64	M12 7/16	1,6 3,6
	1 3/16	UELF206-19	UEL206-19													
	1 1/4	UELF206-20	UEL206-20													
	1 1/4	UELF207-20	UEL207-20													
	1 5/16	UELF207-21	UEL207-21	29,1 6542	17,8 4002	130 5 1/8	102 4 1/64	15 19/32	36,0 1 13/32	55,9 2 13/64	21,4 0,843	56,3 2,217	21 53/64	16 5/8	M14 1/2	2,0 4,5
	1 3/8	UELF207-22	UEL207-22													
35		UELF207	UEL207													
	1 7/16	UELF207-23	UEL207-23													
	1 1/2	UELF208-24	UEL208-24													
	1 9/16	UELF208-25	UEL208-25													
40		UELF208	UEL208													

⁽¹⁾当孔径小于等于210，采用1/4-28锥螺纹注脂嘴。
当孔径大于211时采用1/8 BSPT注脂嘴。

接下页



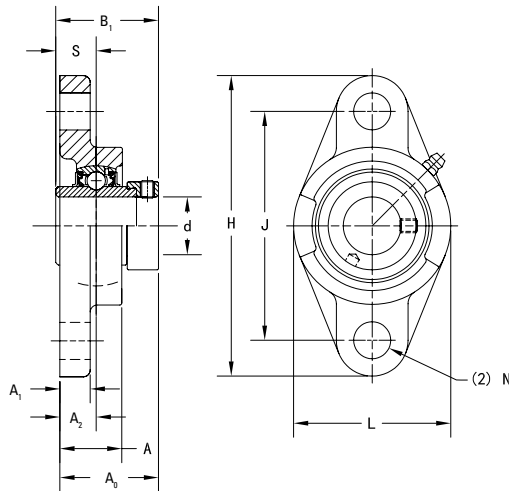
接上页

轴直径, d		四螺栓法兰式带座轴承单元型号	轴承型号	基本额定载荷		尺寸								螺栓尺寸	重量	
				动态 C _r	静态 C _{0r}	L	J	A ₁	A	A ₀	S	B ₁	A ₂			N
毫米	英寸			千牛 磅力	千牛 磅力	毫米 英寸	毫米 英寸	毫米 英寸	毫米 英寸	毫米 英寸	毫米 英寸	毫米 英寸	毫米 英寸	毫米 英寸	毫米 英寸	千克 磅
	1 5/8	UELF209-26	UEL209-26													
	1 11/16	UELF209-27	UEL209-27	34,1	21,3	137	105	16	38	56,9	21,4	56,3	22	16	M14	2,4
	1 3/4	UELF209-28	UEL209-28	7666	4788	5 13/32	4 9/64	5/8	1 1/2	2 15/64	0,843	2,217	55/64	3/8	M14	5,2
45		UELF209	UEL209													
	1 7/8	UELF210-30	UEL210-30													
	1 15/16	UELF210-31	UEL210-31	35,1	23,3	143	111	16	40	60,1	24,6	62,7	22	16	M14	2,7
50		UELF210	UEL210	7891	5238	5 5/8	4 3/8	5/8	1 1/16	2 23/64	0,969	2,469	55/64	3/8	M14	6,0
	2	UELF210-32	UEL210-32													
	2	UELF211-32	UEL211-32													
	2 1/8	UELF211-34	UEL211-34	43,4	29,4	162	130	18	43	68,6	27,8	71,4	25	19	M16	3,7
55		UELF211	UEL211	9757	6609	6 3/8	5 1/8	23/32	1 11/16	2 45/64	1,094	2,811	63/64	3/4	M16	8,1
	2 3/16	UELF211-35	UEL211-35													
	2 1/4	UELF212-36	UEL212-36													
60		UELF212	UEL212	52,4	36,2	175	143	18	48	75,8	31,0	77,8	29	19	M16	4,5
	2 7/16	UELF212-39	UEL212-39	11780	8138	6 7/8	5 5/8	23/32	1 7/8	2 63/64	1,220	3,063	1 1/64	3/4	M16	10,0
	2 1/2	UELF213-40	UEL213-40													
65		UELF213	UEL213	57,2	40,1	187	149	22	50	81,6	34,1	85,7	30	19	M16	5,8
	2 3/4	UELF214-44	UEL214-44	12859	9015	7 3/8	5 55/64	7/8	1 31/32	3 13/16	1,343	3,374	1 3/16	3/4	M16	12,8
70		UELF214	UEL214	62,2	44,1	193	152	22	54	82,6	34,1	85,7	31	19	M16	6,8
	2 7/8	UELF214	UEL214	13983	9914	7 19/32	5 63/64	7/8	2 1/8	3 1/4	1,343	3,374	1 7/32	3/4	M16	14,9
	2 15/16	UELF215-47	UEL215-47													
75		UELF215	UEL215	67,4	48,3	200	159	22	56	88,8	37,3	92,1	34	19	M16	6,9
	3	UELF215-48	UEL215-48	15152	10858	7 7/8	6 17/64	7/8	2 7/32	3 31/64	1,469	3,626	1 11/32	3/4	M16	15,3

UELFL 200 工业型偏心套锁紧系列 铸铁双螺栓法兰式带座轴承单元

- UELFL 双螺栓法兰式带座轴承单元建议用于正常载荷的工业应用。
- 此系列主要适用于安装尺寸受限的应用场合。
- 每个组件都已组装，可直接用螺栓通过法兰将其安装。
- 这些单元均采用宽内圈球轴承，球面外径可自动调节，以补偿轴偏心率。
- Timken UELFL 系列带座轴承单元配备 Timken 偏心锁紧套 (UEL) 内嵌轴承。
- 轴承均经过预润滑处理，可立即安装。
- 润滑脂填充孔可用于重新润滑⁽¹⁾。
- 组合密封设计非常适合在潮湿或肮脏的环境中使用。
- 螺栓孔间距和轴中心高可与竞争对手的轴承单元互换。
- 轴承座的设计令轴承更换更方便。

轴直径, d	双螺栓法兰式带座轴承单元型号	轴承型号	基本额定载荷		尺寸										螺栓尺寸	重量	
			动态	静态	H	J	A ₁	A	A ₀	L	A ₂	S	B ₁	N			
			C _r	C _{0r}	毫米 英寸	毫米 英寸	毫米 英寸	毫米 英寸	毫米 英寸	毫米 英寸	毫米 英寸	毫米 英寸	毫米 英寸	毫米 英寸			毫米 英寸
12	UELFL201	UEL201	12,8 2878	6,7 1495	113 4 1/16	90 3 39/64	11 7/16	25,5 1	41,6 1 41/64	60 2 3/8	15 1 1/2	17,1 0,673	43,7 1,720	12 1 1/2	M10 3/8	0,6 1,2	
1/2	UELFL201-8	UEL201-8															
15	UELFL202	UEL202															
5/8	UELFL202-10	UEL202-10	14 3147	7,9 1765	130 5 1/8	99 3 57/64	13 1/2	27,0 1 1/16	42,9 1 11/16	68 2 11/16	16 5/8	17,5 0,689	44,4 1,748	16 5/8	M14 1/2	0,7 1,5	
17	UELFL203	UEL203															
3/4	UELFL204-12	UEL204-12															
20	UELFL204	UEL204	19,5 4384	11,3 2540	148 5 13/16	117 4 39/64	13 1/2	31,0 1 1/2	48,1 1 57/64	80 3 1/2	18 45/64	18,3 0,720	48,4 1,906	16 5/8	M14 1/2	1,0 2,2	
7/8	UELFL205-14	UEL205-14															
1 1/8	UELFL205-15	UEL205-15															
25	UELFL205	UEL205	25,7 5778	15,4 3462	161 5 11/32	130 5 1/8	14 9/16	34,0 1 11/32	51,3 2 1/4	90 3 17/32	19 3/4	18,8 0,740	51,1 2,012	16 5/8	M14 1/2	1,3 2,9	
1	UELFL205-16	UEL205-16															
1 1/4	UELFL206-18	UEL206-18															
30	UELFL206	UEL206	29,1 6542	17,8 4002	175 6 3/8	144 5 43/64	14 9/16	36,0 1 13/32	55,9 2 13/64	100 3 15/16	21 53/64	21,4 0,843	56,3 2,217	16 5/8	M14 1/2	1,7 3,8	
1 3/8	UELFL206-19	UEL206-19															
1 1/2	UELFL206-20	UEL206-20															
1 1/4	UELFL207-20	UEL207-20	35	UELFL207	UEL207	UELFL207-21	UEL207-21	UELFL207-22	UEL207-22	UELFL207-23	UEL207-23	UELFL208-24	UEL208-24	UELFL208-25	UEL208-25	UELFL208	UEL208
1 3/8	UELFL207-21	UEL207-21															
1 1/2	UELFL207-22	UEL207-22															
1 3/4	UELFL207-23	UEL207-23	40	UELFL208	UEL208	UELFL208-24	UEL208-24	UELFL208-25	UEL208-25	UELFL208	UEL208	UELFL208-24	UEL208-24	UELFL208-25	UEL208-25	UELFL208	UEL208
1 3/4	UELFL207-20	UEL207-20															
1 5/8	UELFL207-21	UEL207-21															
1 7/8	UELFL207-22	UEL207-22	35	UELFL207	UEL207	UELFL207-23	UEL207-23	UELFL208-24	UEL208-24	UELFL208-25	UEL208-25	UELFL208	UEL208	UELFL208-24	UEL208-24	UELFL208-25	UEL208-25
1 3/4	UELFL207-20	UEL207-20															
1 5/8	UELFL207-21	UEL207-21															
1 7/8	UELFL207-22	UEL207-22	40	UELFL208	UEL208	UELFL208-24	UEL208-24	UELFL208-25	UEL208-25	UELFL208	UEL208	UELFL208-24	UEL208-24	UELFL208-25	UEL208-25	UELFL208	UEL208
1 3/4	UELFL207-20	UEL207-20															
1 5/8	UELFL207-21	UEL207-21															
1 7/8	UELFL207-22	UEL207-22	40	UELFL208	UEL208	UELFL208-24	UEL208-24	UELFL208-25	UEL208-25	UELFL208	UEL208	UELFL208-24	UEL208-24	UELFL208-25	UEL208-25	UELFL208	UEL208
1 3/4	UELFL207-20	UEL207-20															
1 5/8	UELFL207-21	UEL207-21															
1 7/8	UELFL207-22	UEL207-22	40	UELFL208	UEL208	UELFL208-24	UEL208-24	UELFL208-25	UEL208-25	UELFL208	UEL208	UELFL208-24	UEL208-24	UELFL208-25	UEL208-25	UELFL208	UEL208
1 3/4	UELFL207-20	UEL207-20															
1 5/8	UELFL207-21	UEL207-21															
1 7/8	UELFL207-22	UEL207-22	40	UELFL208	UEL208	UELFL208-24	UEL208-24	UELFL208-25	UEL208-25	UELFL208	UEL208	UELFL208-24	UEL208-24	UELFL208-25	UEL208-25	UELFL208	UEL208
1 3/4	UELFL207-20	UEL207-20															
1 5/8	UELFL207-21	UEL207-21															
1 7/8	UELFL207-22	UEL207-22	40	UELFL208	UEL208	UELFL208-24	UEL208-24	UELFL208-25	UEL208-25	UELFL208	UEL208	UELFL208-24	UEL208-24	UELFL208-25	UEL208-25	UELFL208	UEL208
1 3/4	UELFL207-20	UEL207-20															
1 5/8	UELFL207-21	UEL207-21															
1 7/8	UELFL207-22	UEL207-22	40	UELFL208	UEL208	UELFL208-24	UEL208-24	UELFL208-25	UEL208-25	UELFL208	UEL208	UELFL208-24	UEL208-24	UELFL208-25	UEL208-25	UELFL208	UEL208
1 3/4	UELFL207-20	UEL207-20															
1 5/8	UELFL207-21	UEL207-21															
1 7/8	UELFL207-22	UEL207-22	40	UELFL208	UEL208	UELFL208-24	UEL208-24	UELFL208-25	UEL208-25	UELFL208	UEL208	UELFL208-24	UEL208-24	UELFL208-25	UEL208-25	UELFL208	UEL208
1 3/4	UELFL207-20	UEL207-20															
1 5/8	UELFL207-21	UEL207-21															
1 7/8	UELFL207-22	UEL207-22	40	UELFL208	UEL208	UELFL208-24	UEL208-24	UELFL208-25	UEL208-25	UELFL208	UEL208	UELFL208-24	UEL208-24	UELFL208-25	UEL208-25	UELFL208	UEL208
1 3/4	UELFL207-20	UEL207-20															
1 5/8	UELFL207-21	UEL207-21															
1 7/8	UELFL207-22	UEL207-22	40	UELFL208	UEL208	UELFL208-24	UEL208-24	UELFL208-25	UEL208-25	UELFL208	UEL208	UELFL208-24	UEL208-24	UELFL208-25	UEL208-25	UELFL208	UEL208
1 3/4	UELFL207-20	UEL207-20															
1 5/8	UELFL207-21	UEL207-21															
1 7/8	UELFL207-22	UEL207-22	40	UELFL208	UEL208	UELFL208-24	UEL208-24	UELFL208-25	UEL208-25	UELFL208	UEL208	UELFL208-24	UEL208-24	UELFL208-25	UEL208-25	UELFL208	UEL208
1 3/4	UELFL207-20	UEL207-20															
1 5/8	UELFL207-21	UEL207-21															
1 7/8	UELFL207-22	UEL207-22	40	UELFL208	UEL208	UELFL208-24	UEL208-24	UELFL208-25	UEL208-25	UELFL208	UEL208	UELFL208-24	UEL208-24	UELFL208-25	UEL208-25	UELFL208	UEL208
1 3/4	UELFL207-20	UEL207-20															
1 5/8	UELFL207-21	UEL207-21															
1 7/8	UELFL207-22	UEL207-22	40	UELFL208	UEL208	UELFL208-24	UEL208-24	UELFL208-25	UEL208-25	UELFL208	UEL208	UELFL208-24	UEL208-24	UELFL208-25	UEL208-25	UELFL208	UEL208
1 3/4	UELFL207-20	UEL207-20															
1 5/8	UELFL207-21	UEL207-21															
1 7/8	UELFL207-22	UEL207-22	40	UELFL208	UEL208	UELFL208-24	UEL208-24	UELFL208-25	UEL208-25	UELFL208	UEL208	UELFL208-24	UEL208-24	UELFL208-25	UEL208-25	UELFL208	UEL208
1 3/4	UELFL207-20	UEL207-20															
1 5/8	UELFL207-21	UEL207-21															
1 7/8	UELFL207-22	UEL207-22	40	UELFL208	UEL208	UELFL208-24	UEL208-24	UELFL208-25	UEL208-25	UELFL208	UEL208	UELFL208-24	UEL208-24	UELFL208-25	UEL208-25	UELFL208	UEL208
1 3/4	UELFL207-20	UEL207-20															
1 5/8	UELFL207-21	UEL207-21															
1 7/8	UELFL207-22	UEL207-22	40	UELFL208	UEL208	UELFL208-24	UEL208-24	UELFL208-25	UEL208-25	UELFL208	UEL208	UELFL208-24	UEL208-24	UELFL208-25	UEL208-25	UELFL208	UEL208
1 3/4	UELFL207-20	UEL207-20															
1 5/8	UELFL207-21	UEL207-21															
1 7/8	UELFL207-22	UEL207-22	40	UELFL208	UEL208	UELFL208-24	UEL208-24	UELFL208-25	UEL208-25	UELFL208	UEL208	UELFL208-24	UEL208-24	UELFL208-25	UEL208-25	UELFL208	UEL208
1 3/4	UELFL207-20	UEL207-20															
1 5/8	UELFL207-21	UEL207-21															
1 7/8	UELFL207-22	UEL207-22	40	UELFL208	UEL208	UELFL208-24	UEL208-24	UELFL208-25	UEL208-25	UELFL208	UEL208	UELFL208-24	UEL208-24	UELFL208-25	UEL208-25	UELFL208	UEL208
1 3/4	UELFL207-20	UEL207-20															
1 5/8	UELFL207-21	UEL207-21															
1 7/8	UELFL207-22	UEL207-22	40	UELFL208	UEL208	UELFL208-24	UEL208-24	UELFL208-25	UEL208-25	UELFL208	UEL208	UELFL208-24	UEL208-24	UELFL208-25	UEL208-25	UELFL208	UEL208
1 3/4	UELFL207-20	UEL207-20															
1 5/8	UELFL207-21	UEL207-21															
1 7/8	UELFL207-22	UEL207-22	40	UELFL208	UEL208	UELFL208-24	UEL208-24	UELFL208-25	UEL208-25	UELFL208	UEL208	UELFL208-24	UEL208-24	UELFL208-25	UEL208-25	UELFL208	UEL208
1 3/4	UELFL207-20	UEL207-20															
1 5/8	UELFL207-21	UEL207-21															
1 7/8	UELFL207-22	UEL207-22	40	UELFL208	UEL208	UELFL208-24	UEL208-24	UELFL208-25	UEL208-25	UELFL208	UEL208	UELFL208-24	UEL208-24	UELFL208-25	UEL208-25	UELFL208	UEL208
1 3/4	UELFL207-20	UEL207-20															
1 5/8	UELFL207-21	UEL207-21															
1 7/8	UELFL207-22	UEL207-22	40	UELFL208	UEL208	UELFL208-24	UEL208-24	UELFL208-25	UEL208-25	UELFL208	UEL208	UELFL208-24	UEL208-24	UELFL208-25	UEL208-25	UELFL208	UEL208
1 3/4	UELFL207-20	UEL207-20															
1 5/8	UELFL207-21	UEL207-21															
1 7/8	UELFL207-22	UEL207-22	40	UELFL208	UEL208	UELFL208-24	UEL208-24	UELFL208-25	UEL208-25	UELFL208	UEL208	UELFL208-24	UEL208-24	UELFL208-25	UEL208-25	UELFL208	UEL208
1 3/4	UELFL207-20	UEL207-20															
1 5/8	UELFL207-21	UEL207-21															
1 7/8	UELFL207-22	UEL207-22	40	UELFL208	UEL208	UELFL208-24	UEL208-24	UELFL208-25	UEL208-25	UELFL208	UEL208	UELFL208-24	UEL208-24	UELFL208-25	UEL208-25	UELFL208	UEL208
1 3/4	UELFL207-20	UEL207-20															
1 5/8	UELFL207-21	UEL207-21															
1 7/8	UELFL207-22	UEL207-22	40	UELFL208	UEL208	UELFL208-24	UEL208-24	UELFL208-25	UEL208-25	UELFL208	UEL208	UELFL208-24	UEL208-24	UELFL208-25	UEL208-25	UELFL208	UEL208
1 3/4	UELFL2																



接上页

轴直径, d		双螺栓法兰式带座轴承单元型号	轴承型号	基本额定载荷		尺寸										螺栓尺寸	重量
				动态 C _r	静态 C _{0r}	H	J	A ₁	A	A ₀	L	A ₂	S	B ₁	N		
毫米	英寸			千牛 磅力	千牛 磅力	毫米 英寸	毫米 英寸	毫米 英寸	毫米 英寸	毫米 英寸	毫米 英寸	毫米 英寸	毫米 英寸	毫米 英寸	毫米 英寸	毫米 英寸	千克 磅
	1 5/8	UELFL209-26	UEL209-26														
	1 11/16	UELFL209-27	UEL209-27	34,1	21,3	188	148	15	38	56,9	108	22	21,4	56,3	19	M16	2,1
	1 3/4	UELFL209-28	UEL209-28	7666	4788	7 13/32	5 53/64	1 1/2	1 1/2	2 15/64	4 1/4	55/64	0,843	2,217	3/4	5/8	4,6
45		UELFL209	UEL209														
	1 7/8	UELFL210-30	UEL210-30														
	1 15/16	UELFL210-31	UEL210-31	35,1	23,3	197	157	15	40	60,1	115	22	24,6	62,7	19	M16	2,4
50		UELFL210	UEL210	7891	4788	7 3/4	6 3/16	1 1/2	1 1/16	2 23/64	4 17/32	55/64	0,969	2,469	3/4	5/8	5,3
	2	UELFL210-32	UEL210-32														
	2	UELFL211-32	UEL211-32														
	2 1/8	UELFL211-34	UEL211-34	43,4	29,4	224	184	18	43	68,6	130	25	27,8	71,4	19	M16	3,6
55		UELFL211	UEL211	9757	6609	8 13/16	7 1/4	2 3/32	1 11/16	2 45/64	5 1/8	63/64	1,094	2,811	3/4	5/8	7,9
	2 3/16	UELFL211-35	UEL211-35														
	2 1/4	UELFL212-36	UEL212-36														
	2 1/2	UELFL212	UEL212	52,4	36,2	250	202	18	48	75,8	140	29	31,0	77,8	23	M20	4,5
60		UELFL212	UEL212	11780	8138	9 27/32	7 9/64	2 3/32	1 7/8	2 63/64	5 1/2	1 5/16	1,220	3,063	29/32	3/4	10,0
	2 7/16	UELFL212-39	UEL212-39														
	2 1/2	UELFL213-40	UEL213-40														
	2 5/8	UELFL213	UEL213	57,2	40,1	258	210	20	50	81,6	155	30	34,1	85,7	23	M20	5,7
65		UELFL213	UEL213	12859	9015	10 3/32	8 17/64	2 1/2	1 33/32	3 3/32	6 3/32	1 3/16	1,343	3,374	29/32	3/4	12,5
	2 3/4	UELFL214-44	UEL214-44														
	2 7/8	UELFL214	UEL214	62,2	44,1	265	216	20	54	82,6	160	31	34,1	85,7	23	M20	6,6
70		UELFL214	UEL214	13983	9914	10 7/16	8 1/2	2 1/2	2 1/8	3 1/4	6 5/16	1 7/32	1,343	3,374	29/32	3/4	14,5
	2 15/16	UELFL215-47	UEL215-47														
	3	UELFL215	UEL215	67,4	48,3	275	225	20	56	88,8	165	34	37,3	92,1	23	M20	6,9
75		UELFL215	UEL215	15152	10858	10 13/16	8 59/64	2 1/2	2 7/32	3 1/2	6 1/2	1 11/32	1,469	3,626	29/32	3/4	15,3
	3	UELFL215-48	UEL215-48														

UELFC 200 工业型偏心套锁紧系列 铸铁引导圆形法兰式带座轴承单元

- UELFC引导圆形法兰式带座轴承单元建议用于正常载荷的工业应用。
- UELFC引导圆形法兰式带座轴承单元可确保安装配合精准，在重载荷下提供更好的支撑。
- 每个组件都已组装，可直接用螺栓通过法兰将其安装。
- 这些单元均采用宽内圈球轴承，球面外径可自动调节，以补偿轴偏心度。
- Timken UELFC 系列带座轴承单元配备 Timken 偏心锁紧套 (UEL)内嵌轴承。
- 轴承均经过预润滑处理，可立即安装。
- 润滑脂填充孔可用于重新润滑⁽¹⁾。
- 组合密封设计非常适合在潮湿或肮脏的环境中使用。
- 螺栓孔间距和轴中心高可与竞争对手的轴承单元互换。
- 轴承座的设计令轴承更换更方便。

轴直径, d	引导圆形法兰式带座轴承单元型号	轴承型号	基本额定载荷		尺寸											螺栓尺寸	Wt
			动态	静态	L	J	J ₁	A ₁	A ₂	A ₃	A ₄	H ₃	S	B ₁	N		
			C _r	C _{0r}	毫米 英寸	毫米 英寸	毫米 英寸	毫米 英寸	毫米 英寸	毫米 英寸	毫米 英寸	毫米 英寸	毫米 英寸	毫米 英寸	毫米 英寸		
12	UELFC201	UEL201	12,8 2878	6,65 1495	100 3 15/16	78 3 3/4	55,1 2 1/4	20,5 13/16	10 25/64	5 13/64	36,6 1 1/16	62 2,441	17,1 0,673	43,7 1,720	12 15/32	M10 3/8	0,8 1,8
1/2	UELFC201-8	UEL201-8															
15	UELFC202	UEL202															
5/8	UELFC202-10	UEL202-10	14 3147	7,85 1765	115 4 17/32	90 3 33/64	63,6 2 1/2	21,0 13/16	10 25/64	6 15/64	36,9 1 29/64	70 2,756	17,5 0,689	44,4 1,748	12 15/32	M10 3/8	1,0 2,2
3/4	UELFC204-12	UEL204-12															
20	UELFC204	UEL204															
7/8	UELFC205-14	UEL205-14	19,5 4384	11,3 2540	125 4 29/32	100 3 15/16	70,7 2 29/32	23,0 29/32	10 25/64	8 5/16	40,1 1 37/64	80 3,150	18,3 0,720	48,4 1,906	12 15/32	M10 3/8	1,4 3,1
15/16	UELFC205-15	UEL205-15															
25	UELFC205	UEL205															
1	UELFC205-16	UEL205-16	25,7 5778	15,4 3462	135 5 1/16	110 4 23/64	77,8 3 1/16	26,0 1 1/2	11 7/16	8 5/16	43,3 1 45/64	90 3,543	18,8 0,740	51,1 2,012	14 35/64	M12 7/16	2,0 4,5
1 1/8	UELFC206-18	UEL206-18															
30	UELFC206	UEL206															
1 3/16	UELFC206-19	UEL206-19	29,1 6542	17,8 4002	145 5 23/32	120 4 23/32	84,8 3 11/32	26,0 1 1/2	11 7/16	10 29/64	45,9 1 3/16	100 3,937	21,4 0,843	56,3 2,217	14 35/64	M12 7/16	2,1 4,7
1 1/4	UELFC206-20	UEL206-20															
1 1/4	UELFC207-20	UEL207-20															
1 1/4	UELFC207-20	UEL207-20	35	UELFC207	UEL207	UEL207-21	UEL207-21	UEL207-22	UEL207-22	UEL207-23	UEL207-23	UEL208-24	UEL208-24	UEL208-25	UEL208-25	UEL208	UEL208
1 3/8	UELFC207-22	UEL207-22															
1 3/8	UELFC207-22	UEL207-22															
1 3/8	UELFC207-22	UEL207-22	40	UELFC208	UEL208	UEL208-24	UEL208-24	UEL208-25	UEL208-25	UEL208	UEL208	UEL208	UEL208	UEL208	UEL208	UEL208	UEL208
1 3/8	UELFC207-23	UEL207-23															
1 3/8	UELFC207-23	UEL207-23															
1 3/8	UELFC207-23	UEL207-23	40	UELFC208	UEL208	UEL208-24	UEL208-24	UEL208-25	UEL208-25	UEL208	UEL208	UEL208	UEL208	UEL208	UEL208	UEL208	UEL208
1 3/8	UELFC208-24	UEL208-24															
1 3/8	UELFC208-25	UEL208-25															
1 3/8	UELFC208-25	UEL208-25	40	UELFC208	UEL208	UEL208-24	UEL208-24	UEL208-25	UEL208-25	UEL208	UEL208	UEL208	UEL208	UEL208	UEL208	UEL208	UEL208
1 3/8	UELFC208-25	UEL208-25															
1 3/8	UELFC208-25	UEL208-25															

⁽¹⁾ 当孔径小于等于210，采用1/4-28锥螺纹注脂嘴。
当孔径大于211时采用1/8 BSPT注脂嘴。

接下页

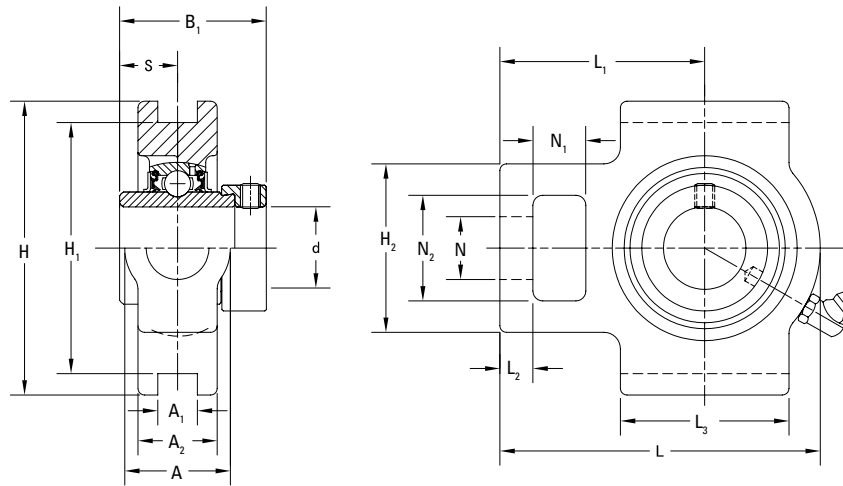
UELT 200 工业型偏心套锁紧系列 铸铁滑块式带座轴承单元

- UELT滑块式带座轴承单元建议用于通常载荷的工业应用。
- UELT滑块式带座轴承单元应用于需要主轴调节器和皮带张紧装置的场合，比如传送带的应用。
- 这些单元为可调主轴和传送带滑轮组提供设计紧凑且有效的支承。
- 每个组件都已组装，可直接安装。
- 这些单元均采用宽内圈球轴承，球面外径可自动调节，以补偿轴偏心率。
- Timken UELT 系列带座轴承单元配备 Timken 偏心锁紧套 (UEL)内嵌轴承。
- 轴承均经过预润滑处理，可立即安装。
- 润滑脂填充孔可用于重新润滑⁽¹⁾。
- 组合密封设计非常适合在潮湿或肮脏的环境中使用。
- 槽间距和宽度可与竞争对手的轴承单元互换。
- 轴承座的设计令轴承更换更方便。

轴 直径, d	滑块式带座 轴承单元 型号	轴承型号	基本额定载荷		尺寸																重量
			动态	静态	H	H ₁	L ₂	L ₁	A ₂	A	N	L	H ₂	S	B ₁	L ₃	N ₁	N ₂	A ₁		
			C _r	C _{0r}	毫米 英寸	毫米 英寸	毫米 英寸	毫米 英寸	毫米 英寸	毫米 英寸	毫米 英寸	毫米 英寸	毫米 英寸	毫米 英寸	毫米 英寸	毫米 英寸	毫米 英寸	毫米 英寸	毫米 英寸	毫米 英寸	
12	UEL201	UEL201	12,8 2878	6,7 1495	89 3 1/2	76 2 53/64	10 13/32	61 2 13/32	21 13/16	32 1 1/4	19 3/4	94 3 11/16	51 2	17,1 0,673	43,7 1,720	51 2	16 5/8	32 1 1/4	12 15/32	0,8 1,8	
1/2	UEL201-8	UEL201-8																			
15	UEL202	UEL202																			
5/8	UEL202-10	UEL202-10	14,0 3147	7,9 1765	89 3 1/2	76 2 53/64	10 13/32	62 2 7/16	24 15/16	32 1 1/4	19 3/4	97 3 13/64	51 2	17,5 0,689	44,4 1,748	51 2	16 5/8	32 1 1/4	12 15/32	0,9 2,0	
3/4	UEL203	UEL203																			
7/8	UEL204	UEL204																			
15/16	UEL205-14	UEL205-14	19,5 4384	11,3 2540	102 4 1/2	89 3 1/2	10 13/32	70 2 3/4	28 1 3/32	37 1 15/32	22 7/8	113 4 7/16	56 2 7/32	18,3 0,720	48,4 1,906	57 2 1/4	16 5/8	37 1 15/32	12 15/32	1,4 3,1	
1	UEL205-16	UEL205-16																			
1 1/8	UEL206-18	UEL206-18																			
1 1/4	UEL206	UEL206	25,7 5778	15,4 3462	102 4 1/2	89 3 1/2	13 1/2	78 3 1/16	30 1 3/16	37 1 15/32	22 7/8	129 5 1/32	64 2 17/32	18,8 0,740	51,1 2,012	64 2 17/32	16 5/8	37 1 15/32	12 15/32	1,7 3,8	
1 3/16	UEL206-19	UEL206-19																			
1 1/4	UEL206-20	UEL206-20																			
1 1/4	UEL207-20	UEL207-20	29,1 6542	17,8 4002	114 4 1/2	102 4 1/4	16 5/8	88 3 15/32	33 1 3/16	49 1 15/16	29 1 1/32	144 5 21/32	83 3 3/32	21,4 0,843	56,3 2,217	83 3 3/32	19 3/4	49 1 15/16	16 5/8	2,7 6,0	
1 3/8	UEL207-21	UEL207-21																			
1 3/8	UEL207-22	UEL207-22																			
1 3/4	UEL207	UEL207	29,1 6542	17,8 4002	114 4 1/2	102 4 1/4	16 5/8	88 3 15/32	33 1 3/16	49 1 15/16	29 1 1/32	144 5 21/32	83 3 3/32	21,4 0,843	56,3 2,217	83 3 3/32	19 3/4	49 1 15/16	16 5/8	2,7 6,0	
1 7/16	UEL207-23	UEL207-23																			
1 1/2	UEL208-24	UEL208-24																			
1 5/8	UEL208-25	UEL208-25	29,1 6542	17,8 4002	114 4 1/2	102 4 1/4	16 5/8	88 3 15/32	33 1 3/16	49 1 15/16	29 1 1/32	144 5 21/32	83 3 3/32	21,4 0,843	56,3 2,217	83 3 3/32	19 3/4	49 1 15/16	16 5/8	2,7 6,0	
1 3/4	UEL208-24	UEL208-24																			
1 5/8	UEL208-25	UEL208-25																			
40	UEL208	UEL208	29,1 6542	17,8 4002	114 4 1/2	102 4 1/4	16 5/8	88 3 15/32	33 1 3/16	49 1 15/16	29 1 1/32	144 5 21/32	83 3 3/32	21,4 0,843	56,3 2,217	83 3 3/32	19 3/4	49 1 15/16	16 5/8	2,7 6,0	

⁽¹⁾当孔径小于等于210，采用1/4-28锥螺纹注脂嘴。
当孔径大于211时采用1/8 BSPT注脂嘴。

接下页



接上页

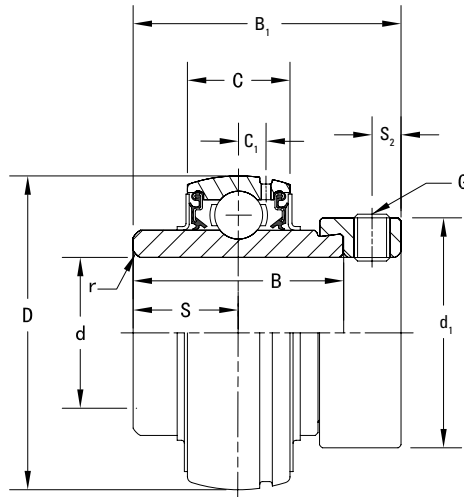
轴直径, d		滑块式带座轴承单元型号	轴承型号	基本额定载荷		尺寸																重量		
				动态	静态	H	H ₁	L ₂	L ₁	A ₂	A	N	L	H ₂	S	B ₁	L ₃	N ₁	N ₂	A ₁				
				C _r	C _{0r}	毫米	毫米	毫米	毫米	毫米	毫米	毫米	毫米	毫米	毫米	毫米	毫米	毫米	毫米	毫米	毫米		毫米	
毫米	英寸			千牛	千牛	毫米	毫米	毫米	毫米	毫米	毫米	毫米	毫米	毫米	毫米	毫米	毫米	毫米	毫米	毫米	毫米	毫米	千	磅
	1 5/16	UELT209-26	UEL209-26																					
	1 11/16	UELT209-27	UEL209-27	34,1	21,3	117	102	16	87	35	49	29	144	83	21,4	56,3	83	19	49	16	2,6			
	1 3/4	UELT209-28	UEL209-28	7666	4788	4 19/32	4 1/64	5/8	3 7/16	1 3/8	1 15/16	1 1/2	5 21/32	3 3/8	0,843	2,217	3 3/8	3/4	1 15/16	5/8	5,7			
45		UELT209	UEL209																					
	1 7/8	UELT210-30	UEL210-30																					
	1 15/16	UELT210-31	UEL210-31	35,1	23,3	117	102	16	90	37	49	29	149	83	24,6	62,7	86	19	49	16	2,8			
50		UELT210	UEL210	7891	5238	4 19/32	4 1/64	5/8	3 17/32	1 19/32	1 15/16	1 1/2	5 7/8	3 3/8	0,969	2,469	3 3/8	3/4	1 15/16	5/8	6,2			
	2	UELT210-32	UEL210-32																					
	2	UELT211-32	UEL211-32																					
	2 1/8	UELT211-34	UEL211-34	43,4	29,4	146	130	19	106	38	64	35	171	102	27,8	71,4	95	25	64	22	4,3			
55		UELT211	UEL211	9757	6609	5 3/4	5 1/8	3/4	4 3/16	1 1/2	2 17/32	1 3/8	6 23/32	4 1/2	1,094	2,811	3 3/4	31/32	2 17/32	55/64	9,4			
	2 3/16	UELT211-35	UEL211-35																					
	2 1/4	UELT212-36	UEL212-36																					
60		UELT212	UEL212	52,4	36,2	146	130	19	119	42	64	35	194	102	31,0	77,8	102	32	64	22	5,2			
				11780	8138	5 3/4	5 1/8	3/4	4 11/16	1 21/32	2 17/32	1 3/8	7 3/8	4 1/2	1,220	3,063	4 1/2	1 1/4	2 17/32	55/64	11,5			
	2 7/16	UELT212-39	UEL212-39																					
	2 1/2	UELT213-40	UEL213-40	57,2	40,1	167	151	21	137	44	70	41	224	111	34,1	85,7	121	32	70	26	7,5			
65		UELT213	UEL213	12859	9015	6 3/16	5 15/16	13/16	5 13/32	1 23/32	2 3/4	1 5/8	8 13/16	4 3/8	1,343	3,374	4 3/4	1 1/4	2 3/4	1 1/2	16,5			
	2 3/4	UELT214-44	UEL214-44																					
70		UELT214	UEL214	62,2	44,1	167	151	21	137	46	70	41	224	111	34,1	85,7	121	32	70	26	7,9			
				13983	9914	6 3/16	5 15/16	13/16	5 13/32	1 13/16	2 3/4	1 3/8	8 13/16	4 3/8	1,343	3,374	4 3/4	1 1/4	2 3/4	1 1/2	17,4			
	2 15/16	UELT215-47	UEL215-47																					
75		UELT215	UEL215	67,4	48,3	167	151	21	140	48	70	41	232	111	37,3	92,1	121	32	70	26	7,8			
				15152	10858	6 3/16	5 15/16	13/16	5 1/2	1 7/8	2 3/4	1 3/8	9 1/8	4 3/8	1,469	3,626	4 3/4	1 1/4	2 3/4	1 1/2	17,3			
	3	UELT215-48	UEL215-48																					

UEL 200 工业型偏心套锁紧系列 宽内圈球轴承

- UEL宽内圈球轴承采用偏心套锁紧装置，建议用于正常载荷的工业应用。
- 偏心套锁紧的特点非常适用于正反转载荷应用。
- 轴承均经过预润滑处理，可立即安装。
- 宽内圈可在各种工业应用中提供有效的轴支撑。
- 丁腈橡胶接触密封可在恶劣的工作条件下，帮助阻止有害污染物并保留润滑脂。
- 外部的钢制挡边可提供额外的污染防护。
- UEL系列采用超精加工滚道，让10级滚珠顺滑滚动，低噪音运行。
- UEL系列宽内圈球轴承具有球面外径，应用于具有相应球面内径的轴承座中，以补偿轴偏心度。

轴直径, d		轴承型号	基本额定载荷		尺寸								最小倒角半径	定位螺钉尺寸	重量	
			直径, d	静态	D	C	B ₁	S ₂	C ₁	S	B	d ₁				
			C _r	C _{0r}												
毫米	英寸		千牛 磅力	千牛 磅力	毫米 英寸	毫米 英寸	毫米 英寸	毫米 英寸	毫米 英寸	毫米 英寸	毫米 英寸	毫米 英寸	毫米 英寸	毫米 英寸	毫米 英寸	千克 磅
12		UEL201													M6x0,75	0,3 0,6
	1/2	UEL201-8													1/4-28UNF	0,3 0,6
15		UEL202													M6x0,75	0,3 0,6
	5/8	UEL202-10	12,8 2878	6,7 1495	47 1,850	16 0,630	43,7 1,720	4,8 0,189	4,0 0,157	17,1 0,673	34,2 1,346	33,3 1,311	1,0 0,039		1/4-28UNF	0,3 0,6
17		UEL203													M6x0,75	0,3 0,6
	3/4	UEL204-12													1/4-28UNF	0,2 0,5
20		UEL204													M6x0,75	0,2 0,5
	7/8	UEL205-14													1/4-28UNF	0,3 0,6
	15/16	UEL205-15	14,0 3147	7,9 1765	52 2,047	17 0,669	44,4 1,748	4,8 0,189	4,5 0,177	17,5 0,689	34,9 1,374	38,1 1,500	1,0 0,039		1/4-28UNF	0,3 0,6
25		UEL205													M6x0,75	0,3 0,6
	1	UEL205-16													1/4-28UNF	0,3 0,6
	1 1/8	UEL206-18													5/16-24UNF	0,4 0,9
30		UEL206													M8x1	0,4 0,9
	1 3/16	UEL206-19	19,5 4384	11,3 2540	62 2,441	19 0,748	48,4 1,906	6 0,236	5,0 0,197	18,3 0,720	36,5 1,437	44,5 1,752	1,0 0,039		5/16-24UNF	0,4 0,9
	1 1/4	UEL206-20													5/16-24UNF	0,4 0,8
	1 1/4	UEL207-20													5/16-24UNF	0,7 1,5
	1 5/16	UEL207-21													5/16-24UNF	0,7 1,4
	1 3/8	UEL207-22	25,7 5778	15,4 3462	72 2,835	20 0,787	51,1 2,012	6,8 0,268	5,7 0,224	18,8 0,740	37,6 1,480	55,6 2,189	1,1 0,043		5/16-24UNF	0,6 1,3
35		UEL207													M8x1	0,6 1,3
	1 7/16	UEL207-23													5/16-24UNF	0,6 1,3
	1 1/2	UEL208-24													5/16-24UNF	0,8 1,8
	1 5/8	UEL208-25	29,1 6542	17,8 4002	80 3,150	21 0,827	56,3 2,217	6,8 0,268	6,0 0,236	21,4 0,843	42,8 1,685	60,3 2,374	1,1 0,043		5/16-24UNF	0,8 1,7
40		UEL208													M8x1	0,8 1,7

接下页



接上页

轴直径, d		轴承型号	基本额定载荷		尺寸							最小倒角半径 r	定位螺钉尺寸 G	重量	
			直径, d Cr	静态 C0r	D	C	B1	S2	C1	S	B				d1
毫米	英寸		千牛 磅力	千牛 磅力	毫米 英寸	毫米 英寸	毫米 英寸	毫米 英寸	毫米 英寸	毫米 英寸	毫米 英寸	毫米 英寸			千克 磅
	1 5/16	UEL209-26												5/16-24UNF	1,0 2,1
	1 11/16	UEL209-27	34,1 7666	21,3 4788	85 3,346	22 0,866	56,3 2,217	6,8 0,268	6,0 0,236	21,4 0,843	42,8 1,685	63,5 2,500	1,1 0,043	5/16-24UNF	0,9 2,0
	1 3/4	UEL209-28												5/16-24UNF	0,9 1,9
45		UEL209												M8x1	0,9 1,9
	1 7/8	UEL210-30												5/16-24UNF	1,1 2,4
	1 15/16	UEL210-31	35,1 7891	23,3 5238	90 3,543	24 0,945	62,7 2,469	6,8 0,268	6,0 0,236	24,6 0,969	49,2 1,937	69,9 2,752	1,1 0,043	5/16-24UNF	1,0 2,3
50		UEL210												M8x1	1,0 2,2
	2	UEL210-32												5/16-24UNF	1,0 2,2
	2	UEL211-32												3/8-24UNF	1,6 3,5
	2 1/8	UEL211-34	43,4 9757	29,4 6609	100 3,937	25 0,984	71,4 2,811	8,0 0,315	7,0 0,276	27,8 1,094	55,5 2,185	76,2 3,000	1,5 0,059	3/8-24UNF	1,5 3,3
55		UEL211												M10x1,25	1,4 3,1
	2 3/16	UEL211-35												3/8-24UNF	1,4 3,0
	2 1/4	UEL212-36												3/8-24UNF	2,0 4,5
60		UEL212	52,4 11780	36,2 8138	110 4,431	27 1,063	77,8 3,063	8,0 0,315	7,5 0,295	31,0 1,220	61,9 2,437	84,2 3,315	1,5 0,059	M10x1,25	1,9 4,1
	2 7/16	UEL212-39												3/8-24UNF	1,9 4,3
	2 1/2	UEL213-40	57,2 12859	40,1 9015	120 4,724	28 1,102	85,7 3,374	8,5 0,335	7,5 0,295	34,1 1,343	68,2 2,685	92 3,622	1,5 0,059	3/8-24UNF	2,5 5,5
65		UEL213												M10x1,25	2,5 5,4
	2 3/4	UEL214-44	62,2 13983	44,1 9914	125 4,921	30 1,181	85,7 3,374	8,5 0,335	9,0 0,354	34,1 1,343	68,2 2,685	97 3,819	1,5 0,059	3/8-24UNF	2,9 6,5
70		UEL214												M10x1,25	2,9 6,4
	2 15/16	UEL215-47												3/8-24UNF	2,7 6,0
75		UEL215	67,4 15152	48,3 10858	130 5,118	32 1,260	92,1 3,626	8,5 0,335	9,0 0,354	37,3 1,469	74,6 2,937	102 4,016	1,5 0,059	M10x1,25	2,7 6,0
	3	UEL215-48												3/8-24UNF	2,7 6,0

UK200工业型锥孔配紧定套锁紧系列

本部分涵盖了下列主题：

UKP 200 枕式带座轴承单元	44
UKF 200 四螺栓法兰式带座轴承单元	46
UKFL 200 双螺栓法兰式带座轴承单元	48
UKFC 200 引导圆形法兰式带座轴承单元	50
UKT 200 滑块式带座轴承单元	52
UK 200 宽内圈球轴承	54



UKP200工业型锥孔配紧定套锁紧系列 铸铁枕式带座轴承单元

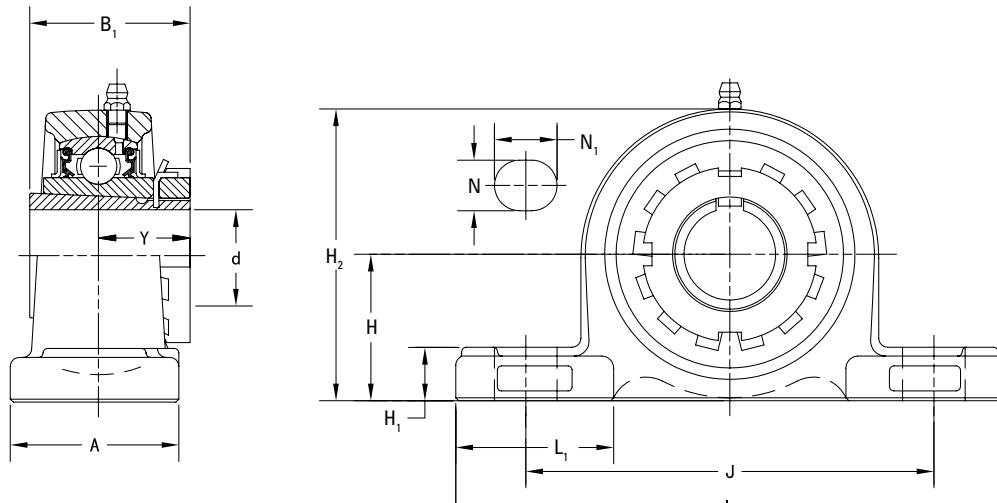
- UKP枕式带座轴承单元建议用于正常载荷的工业应用。
- 整体式轴承座设计紧凑，具有双螺栓安装孔，可安装在任意位置，方便更换轴承。
- 这些单元均采用宽内圈球轴承，球面外径可自动调节，以补偿轴偏心率。
- Timken UKP系列带座单元配备与紧定套配套使用的Timken 锥孔 (UK)内嵌轴承。
- 轴承均经过预润滑处理，可立即安装。
- 润滑脂填充孔可用于重新润滑⁽¹⁾。
- 组合密封设计非常适合在潮湿或肮脏的环境中使用。
- 螺栓孔间距和轴中心高可与竞争对手的轴承单元互换。
- 轴承座的设计令轴承更换更方便。

轴直径, d		枕式带座轴承单元型号	轴承型号	紧定套 ⁽²⁾ 型号	基本额定载荷		尺寸										螺栓尺寸	重量		
					动态	静态	H	L	L ₁	A	H ₁	J	H ₂	Y	B ₁	N			N ₁	
					C _r	C _{0r}	毫米	毫米	毫米	毫米	毫米	毫米	毫米	毫米	毫米	毫米			毫米	毫米
毫米	英寸				千牛	千牛	毫米	毫米	毫米	毫米	毫米	毫米	毫米	毫米	毫米	毫米	毫米	毫米	毫米	千克
	3/4	UKP205	UK205	HE2305	3147	1765	1 7/8	5 1/2	1 1/2	1 1/2	5/8	4 1/8	2 3/4	0,781	1,378	1/2	2 3/2	3/8	M10	2,0
20				H2305	14	7,85	36,5	140	38	38	16	105	70	20,0	35	13	18	M10	0,9	
25		UKP206	UK206	H2306	19,5	11,3	42,9	165	48	48	17	121	84	21,5	38	17	21	M14	1,4	
	1			HE2306	4384	2540	1 11/16	6 1/2	1 7/8	1 7/8	2 1/2	4 3/4	3 5/16	0,844	1,496	2 1/2	1 3/4	1/2	3,0	
30		UKP207	UK207	HS2307	5778	3462	1 7/8	6 9/16	1 27/32	1 7/8	2 3/2	5	3 3/4	0,938	1,693	2 1/2	1 3/4	1/2	3,9	
	1 1/8			H2307	25,7	15,4	47,6	167	47	48	18	127	95	24,0	43	17	21	M14	1,8	
35		UKP208	UK208	HE2308	6542	4002	1 15/16	7 1/4	2 3/2	2 1/8	2 3/2	5 13/32	3 27/32	1,063	1,811	2 1/2	1 3/4	1/2	4,5	
	1 1/4			H2308	29,1	17,8	49,2	184	53	54	18	137	98	27,0	46	17	21	M14	2,0	
40		UKP209	UK209	HE2309	7666	4788	2 1/8	7 15/32	2 3/2	2 1/8	2 5/2	5 3/4	4 3/16	1,156	1,969	2 1/2	1 3/4	1/2	5,3	
	1 1/2			H2309	34,1	21,3	54,0	190	55	54	20	146	106	29,0	50	17	21	M14	2,4	
45		UKP210	UK210	HE2310	7891	5238	2 1/4	8 1/8	2 3/8	2 3/8	1 3/16	6 1/4	4 7/16	1,188	2,165	2 5/2	7/8	5/8	6,9	
	1 3/4			H2310	35,1	23,3	57,2	206	60	60	21	159	113	30,0	55	20	22	M16	3,1	

⁽¹⁾ 当孔径小于等于210，采用1/4-28锥螺纹注脂嘴。
当孔径大于211时采用1/8 BSPT注脂嘴。

⁽²⁾ 注：如您需要某个尺寸的紧定套，请单独订购。

接下页



接上页

轴直径, d	枕式带座轴承单元型号	轴承型号	紧定套型号 ⁽²⁾	基本额定载荷		尺寸											螺栓尺寸	重量		
				动态 C _r	静态 C _{0r}	H	L	L ₁	A	H ₁	J	H ₂	Y	B ₁	N	N ₁				
毫米 英寸				千牛 磅力	千牛 磅力	毫米 英寸	毫米 英寸	毫米 英寸	毫米 英寸	毫米 英寸	毫米 英寸	毫米 英寸	毫米 英寸	毫米 英寸	毫米 英寸	毫米 英寸	毫米 英寸	毫米 英寸	毫米 英寸	千克 磅
50	UKP211	UK211	H2311	43,4	29,4	63,5	219	65	60	23	171	125	32,0	59	20	22	M16	3,8		
			HE2311	9757	6609	2 1/2	8 5/8	2 5/16	2 3/8	29/32	6 23/32	4 29/32	1,250	2,323	25/32	7/8	5/8	8,3		
55	UKP212	UK212	HS2312	11780	8138	2 3/4	9 1/2	2 7/8	2 3/4	31/32	7 1/4	5 7/16	1,438	2,441	25/32	31/32	5/8	10,6		
			H2312	52,4	36,2	69,8	241	73	70	25	184	138	36,5	62	20	25	M16	4,8		
60	UKP213	UK213	HE2313	11780	8138	3	10 7/16	3 1/16	2 3/4	31/32	7 1/4	5 7/16	1,438	2,441	25/32	31/32	5/8	10,6		
			H2313	57,2	40,1	76,2	265	78	70	27	203	150	37,5	65	25	30	M20	5,6		
65	UKP215	UK215	HE2315	15152	10858	3 1/4	10 13/16	3 1/16	2 29/32	1 3/32	8 17/32	6 3/8	1,594	2,874	31/32	1 3/16	3/4	17,1		
			H2315	67,4	48,3	82,6	275	78	74	28	217	162	40,5	73	25	30	M20	7,8		
70	UKP216	UK216	HE2316	16344	11915	3 1/2	11 1/2	3 5/32	3 1/16	1 3/16	9 1/8	6 27/32	1,750	3,071	31/32	1 3/8	3/4	20,5		
			H2316	72,7	53,0	88,9	292	83	78	30	232	174	44,5	78	25	35	M20	9,3		
75	UKP217	UK217	H2317	84	61,9	95,2	310	87	83	32	247	185	46,5	82	25	35	M20	11,2		
			HE2317	18884	13916	3 3/4	12 7/32	3 7/16	3 9/32	1 1/4	9 23/32	7 9/32	1,828	3,228	31/32	1 3/8	3/4	24,7		
80	UKP218	UK218	H2318	96,1	71,5	101,6	327	94	88	33	262	198	49,5	86	27	40	M22	13,5		

⁽²⁾ 注: 如您需要某个尺寸的紧定套, 请单独订购。

UKF200工业型锥孔配紧定套锁紧系列 铸铁四螺栓法兰式带座轴承单元

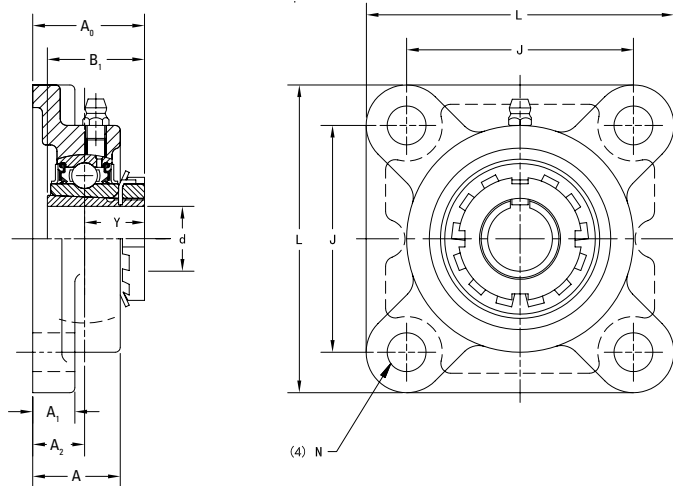
- UKF四螺栓法兰式带座轴承单元建议用于正常载荷的工业应用。
- 每个组件都已组装，可直接用螺栓通过法兰将其安装。
- 这些单元均采用宽内圈球轴承，球面外径可自动调节，以补偿轴偏心率。
- Timken UKF 系列带座单元配备与紧定套配套使用的 Timken 锥孔 (UK)内嵌轴承。
- 轴承均经过预润滑处理，可立即安装。
- 润滑脂填充孔可用于重新润滑⁽¹⁾。
- 组合密封设计非常适合在潮湿或肮脏的环境中使用。
- 螺栓孔间距和轴中心高可与竞争对手的轴承单元互换。
- 轴承座的设计令轴承更换更方便。

轴直径, d		四螺栓法兰式带座轴承单元型号	轴承型号	紧定套 ⁽²⁾ 型号	基本额定载荷		尺寸										螺栓尺寸	重量
					动态	静态	L	J	A ₁	A	A ₀	Y	B ₁	A ₂	N			
					C _r	C _{0r}	毫米	毫米	毫米	毫米	毫米	毫米	毫米	毫米	毫米	毫米		
毫米	英寸				千牛	千牛	毫米	毫米	毫米	毫米	毫米	毫米	毫米	毫米	毫米	毫米	毫米	千克
	3/4	UKF205	UK205	HE2305	3147	1765	3 3/4	2 3/4	1/2	1 1/16	1 13/32	0,781	1,378	5/8	1 1/2	3/8		1,9
20				H2305	14,0	7,9	95	70	13	27	36,0	20,0	35	16	12	M10	0,9	
25		UKF206	UK206	H2306	19,5	11,3	108	83	13	31	39,5	21,5	38	18	12	M10	1,3	
	1			HE2306	4384	2540	4 1/4	3 17/64	1/2	1 7/32	1 1/16	0,844	1,496	45/64	1 1/2	3/8		2,9
30		UKF207	UK207	HS2307	5778	3462	4 19/32	3 5/8	19/32	1 11/32	1 11/16	0,938	1,693	3/4	35/64	7/16		3,5
	1 1/8			H2307	25,7	15,4	117	92	15	34	43,0	24,0	43	19	14	M12	1,6	
35		UKF208	UK208	HE2308	6542	4002	5 1/8	4 1/4	19/32	1 13/32	1 7/8	1,063	1,811	53/64	5/8	1/2		4,2
	1 1/4			H2308	29,1	17,8	130	102	15	36	48,0	27,0	46	21	16	M14	1,9	
40		UKF209	UK209	HE2309	7666	4788	5 13/32	4 3/4	5/8	1 1/2	2	1,156	1,969	55/64	5/8	1/2		5,1
	1 1/2			H2309	34,1	21,3	137	105	16	38	51,0	29,0	50	22	16	M14	2,3	
45		UKF210	UK210	HE2310	7891	5238	5 5/8	4 3/4	5/8	1 1/16	2 1/16	1,188	2,165	55/64	5/8	1/2		5,7
	1 3/4			H2310	35,1	23,3	143	111	16	40	52,0	30,0	55	22	16	M14	2,6	
50		UKF211	UK211	H2311	43,4	29,4	162	130	18	43	57,5	32,0	59	25	19	M16	3,5	
	2			HE2311	9757	6609	6 3/8	5 1/8	23/32	1 11/16	2 1/4	1,250	2,323	63/64	3/4	5/8		7,7

⁽¹⁾ 当孔径小于等于210，采用1/4-28锥螺纹注脂嘴。
当孔径大于211时采用1/8 BSPT注脂嘴。

⁽²⁾ 注：如您需要某个尺寸的紧定套，请单独订购。

接下页



接上页

轴直径, d		四螺栓法兰式带座轴承单元型号	轴承型号	紧定套 ⁽²⁾ 型号	基本额定载荷		尺寸									螺栓尺寸	重量	
					动态 C _r	静态 C _{0r}	L	J	A ₁	A	A ₀	Y	B ₁	A ₂	N			
毫米	英寸				千牛 磅力	千牛 磅力	毫米 英寸	毫米 英寸	毫米 英寸	毫米 英寸	毫米 英寸	毫米 英寸	毫米 英寸	毫米 英寸	毫米 英寸	毫米 英寸	毫米 英寸	千克 磅
55	2 1/8	UKF212	UK212	HS2312	11780	8138	6 7/8	5 5/8	23/32	1 7/8	2 19/32	1,438	2,441	1 1/64	3/4	5/8	9,0	
				H2312	52,4	36,2	175	143	18	48	65,5	36,5	62	29	19	M16	4,1	
60	2 1/4	UKF213	UK213	HE2313	12859	9015	7 3/8	5 55/64	7/8	1 31/32	2 21/32	1,469	2,559	1 3/16	3/4	5/8	11,2	
				H2313	57,2	40,1	187	149	22	50	67,5	37,5	65	30	19	M16	5,1	
65	2 1/2	UKF215	UK215	HE2315	15152	10858	7 7/8	6 17/64	7/8	2 7/32	2 15/16	1,594	2,874	1 11/32	3/4	5/8	14,3	
				H2315	67,4	48,3	200	159	22	56	74,5	40,5	73	34	19	M16	6,5	
70	2 3/4	UKF216	UK216	HE2316	15152	10858	7 7/8	6 17/64	7/8	2 7/32	2 15/16	1,594	2,874	1 11/32	3/4	5/8	14,3	
				H2316	72,7	53,0	208	165	22	58	78,5	44,5	78	34	23	M20	7,6	
75		UKF217	UK217	H2317	84,0	61,9	220	175	24	63	82,5	46,5	82	36	23	M20	9,0	
	3			HE2317	18884	13916	8 21/32	6 57/64	15/16	2 15/32	3 1/4	1,828	3,228	1 27/64	29/32	3/4	19,8	
80		UKF218	UK218	H2318	96,1	71,5	235	187	25	68	89,5	49,5	86	40	23	M20	11,4	
	-				21604	16074	9 1/4	7 23/64	31/32	2 11/16	3 17/32	1,953	3,386	1 37/64	29/32	3/4	25,1	

(2) 注: 如您需要某个尺寸的紧定套, 请单独订购。

UKFL200工业型锥孔配紧定套锁紧系列 铸铁双螺栓法兰式带座轴承单元

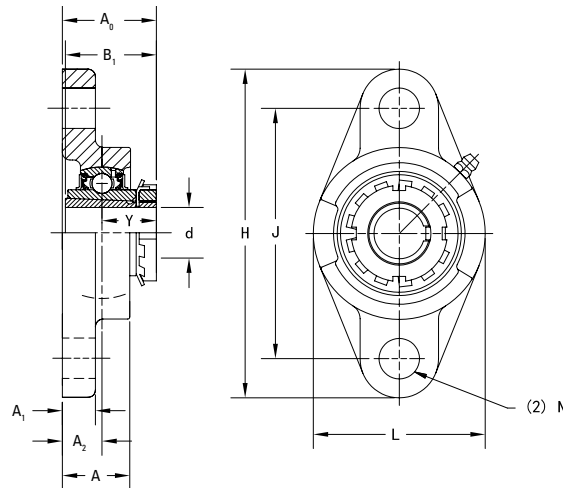
- UKFL双螺栓法兰式带座轴承单元建议用于正常载荷的工业应用。
- 此系列主要适用于安装尺寸受限的应用场合。
- 每个组件都已组装，可直接用螺栓通过法兰将其安装。
- 这些单元均采用宽内圈球轴承，球面外径可自动调节，以补偿轴偏心率。
- Timken UKFL 系列带座单元配备与紧定套配套使用的 Timken 锥孔 (UK)内嵌轴承。
- 轴承均经过预润滑处理，可立即安装。
- 润滑脂填充孔可用于重新润滑⁽¹⁾。
- 组合密封设计非常适合在潮湿或肮脏的环境中使用。
- 螺栓孔间距和轴中心高可与竞争对手的轴承单元互换。
- 轴承座的设计令轴承更换更方便。

轴直径, d		双螺栓法兰式带座轴承单元型号	轴承型号	紧定套型号 ⁽²⁾	基本额定载荷		尺寸										螺栓尺寸	重量	
					动态	静态	H	J	A ₁	A	A ₀	L	A ₂	Y	B ₁	N			
					C _r	C _{0r}	毫米	毫米	毫米	毫米	毫米	毫米	毫米	毫米	毫米	毫米			毫米
毫米	英寸				千牛	千牛	毫米	毫米	毫米	毫米	毫米	毫米	毫米	毫米	毫米	毫米	毫米	毫米	千克
	3/4	UKFL205	UK205	HE2305	3147	1765	5 1/8	3 57/64	1/2	1 1/16	1 13/32	2 11/16	5/8	0,781	1,378	5/8	1/2	1,5	
20				H2305	14,0	7,9	130	99	13	27	36,0	68	16	20,0	35	16	M14	0,7	
25		UKFL206	UK206	H2306	19,5	11,3	148	117	13	31	39,5	80	18	21,5	38	16	M14	1,0	
	1			HE2306	4384	2540	5 13/16	4 39/64	1/2	1 7/32	1 9/16	3 5/32	45/64	0,844	1,496	5/8	1/2	2,1	
30		UKFL207	UK207	HS2307	5778	3462	5 11/32	5 1/8	9/16	1 11/32	1 11/16	3 17/32	3/4	0,938	1,693	5/8	1/2	2,9	
	1 1/8			H2307	25,7	15,4	161	130	14	34	43,0	90	19	24,0	43	16	M14	1,3	
35		UKFL208	UK208	HE2308	6542	4002	6 7/8	5 43/64	9/16	1 13/32	1 7/8	3 15/16	53/64	1,063	1,811	5/8	1/2	3,5	
	1 1/4			H2308	29,1	17,8	175	144	14	36	48,0	100	21	27,0	46	16	M14	1,6	
40		UKFL209	UK209	HE2309	7666	4788	7 13/32	5 53/64	19/32	1 1/2	2	4 1/4	59/64	1,156	1,969	3/4	5/8	4,4	
	1 1/2			H2309	34,1	21,3	188	148	15	38	51,0	108	22	29,0	50	19	M16	2,0	
45		UKFL210	UK210	HE2310	7891	5238	7 3/4	6 3/16	19/32	1 9/16	2 1/16	4 17/32	59/64	1,188	2,165	3/4	5/8	5,1	
	1 3/4			H2310	35,1	23,3	197	157	15	40	52,0	115	22	30,0	55	19	M16	2,3	
50		UKFL211	UK211	H2311	43,4	29,4	224	184	18	43	57,0	130	25	32,0	59	19	M16	3,3	
	2			HE2311	9757	6609	8 13/16	7 1/4	23/32	1 11/16	2 1/4	5 1/8	63/64	1,250	2,323	3/4	5/8	7,3	

⁽¹⁾ 当孔径小于等于210，采用1/4-28锥螺纹注脂嘴。
当孔径大于211时采用1/8 BSP T注脂嘴。

⁽²⁾ 注：如您需要某个尺寸的紧定套，请单独订购。

接下一页



接上页

轴直径, d		双螺栓法兰式带座轴承单元型号	轴承型号	紧定套 ⁽²⁾ 型号	基本额定载荷		尺寸										螺栓尺寸	重量	
					动态 C _r	静态 C _{0r}	H	J	A ₁	A	A ₀	L	A ₂	Y	B ₁	N			
毫米	英寸				千牛 磅力	千牛 磅力	毫米 英寸	毫米 英寸	毫米 英寸	毫米 英寸	毫米 英寸	毫米 英寸	毫米 英寸	毫米 英寸	毫米 英寸	毫米 英寸	毫米 英寸	毫米 英寸	千克 磅
55	2 1/8	UKFL212	UK212	HS2312	11780	8138	9 27/32	7 61/64	23/32	1 7/8	2 19/32	5 1/2	1 9/64	1,438	2,441	29/32	3/4	9,0	
				H2312	52,4	36,2	250	202	18	48	65,5	140	29	36,5	62	23	M20	4,1	
60	2 3/8	UKFL213	UK213	HE2313	12859	9015	10 3/32	8 17/64	25/32	1 31/32	2 21/32	6 3/32	1 3/16	1,469	2,559	29/32	3/4	11,0	
				H2313	57,2	40,1	258	210	20	50	67,5	155	30	37,5	65	23	M20	5,0	
65	2 1/2	UKFL215	UK215	HE2315	15152	10858	10 13/16	8 55/64	25/32	2 7/32	2 15/16	6 1/2	1 11/32	1,594	2,874	29/32	3/4	14,6	
				H2315	67,4	48,3	275	225	20	56	74,5	165	34	40,5	73	23	M20	6,6	
70	2 3/4	UKFL216	UK216	HE2316	16344	11915	11 13/32	9 11/64	25/32	2 9/32	3 3/32	7 3/32	1 11/32	1,750	3,071	63/64	7/8	17,9	
				H2316	72,7	53,0	290	233	20	58	78,5	180	34	44,5	78	25	M22	8,1	
75		UKFL217	UK217	H2317	84,0	61,9	305	248	22	63	82,5	190	36	46,5	82	25	M22	9,9	
	3			HE2317	18884	13916	12	9 49/64	7/8	2 15/32	3 1/4	7 19/32	1 27/64	1,828	3,228	63/64	7/8	21,8	
80		UKFL218	UK218	H2318	96,1	71,5	320	265	23	68	89,5	205	40	49,5	86	25	M22	12,2	
	-				21604	16074	12 19/32	10 7/16	29/32	2 11/16	3 17/32	8 1/16	1 37/64	1,953	3,386	63/64	7/8	26,9	

(2) 注: 如您需要某个尺寸的紧定套, 请单独订购。

UKFC200工业型锥孔配紧定套锁紧系列 铸铁引导圆形法兰式带座轴承单元

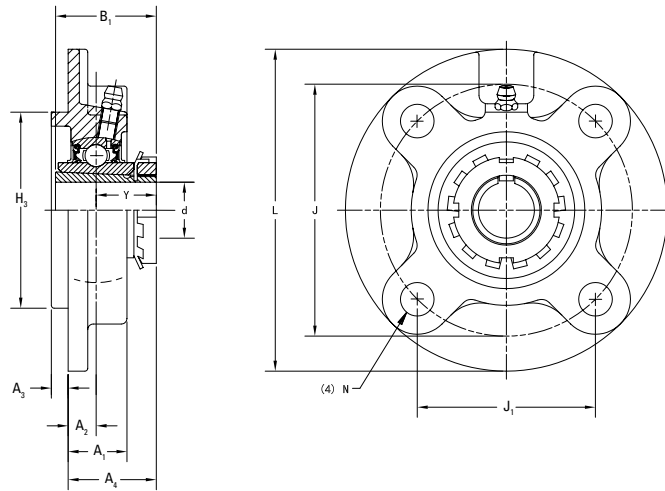
- UKFC引导圆形法兰式带座轴承单元建议用于正常载荷的工业应用。
- UKFC引导圆形法兰式带座轴承单元可确保安装配合精准，在重载荷下提供更强的支承。
- 每个组件都已组装，可直接用螺栓通过法兰将其安装。
- 这些单元均采用宽内圈球轴承，球面外径可自动调节，以补偿轴偏心率。
- Timken UKFC系列带座轴承单元配备与紧定套配套使用的Timken 锥孔 (UK)内嵌轴承。
- 轴承均经过预润滑处理，可立即安装。
- 润滑脂填充孔可用于重新润滑⁽¹⁾。
- 组合密封设计非常适合在潮湿或肮脏的环境中使用。
- 螺栓孔间距和轴中心高可与竞争对手的轴承单元互换。
- 轴承座的设计令轴承更换更方便。

轴直径, d	圆形法兰式带座轴承单元型号	轴承型号	紧定套 ⁽²⁾ 型号	基本额定载荷		尺寸											螺栓尺寸	重量	
				动态	静态	L	J	J ₁	A ₁	A ₂	A ₃	A ₄	H ₃	Y	B ₁	N			
				C _r	C _{0r}	毫米	毫米	毫米	毫米	毫米	毫米	毫米	毫米	毫米	毫米	毫米			毫米
20	UKFC205	UK205	HE2305	3147	1765	4 17/32	3 35/64	2 1/2	1 3/16	25/64	15/64	1 3/16	2,7560	0,781	1,378	15/32	3/8	M10	2,2
			H2305	14	7,85	115	90	63,6	21	10	6	30,0	70	20,0	35	12	M10	1,0	
25	UKFC206	UK206	H2306	19,5	11,3	125	100	70,7	23	10	8	31,5	80	21,5	38	12	M10	1,3	
1			HE2306	4384	2540	4 29/32	3 15/16	2 25/32	29/32	25/64	5/16	1 1/4	3,1500	0,844	1,496	15/32	3/8	M10	2,9
30	UKFC207	UK207	HS2307	5778	3462	5 5/16	4 23/64	3 1/16	1 1/32	7/16	5/16	1 3/8	3,5430	0,938	1,693	35/64	7/16	M12	3,7
			H2307	25,7	15,4	135	110	77,8	26	11	8	35,0	90	24,0	43	14	M12	1,7	
35	UKFC208	UK208	HE2308	6542	4002	5 23/32	4 23/32	3 11/32	1 1/32	7/16	25/64	1 1/2	3,9370	1,063	1,811	35/64	7/16	M12	4,4
			H2308	29,1	17,8	145	120	84,8	26	11	10	38,0	100	27,0	46	14	M12	2,0	
40	UKFC209	UK209	HE2309	7666	4788	6 5/16	5 13/64	3 49/64	1 1/32	25/64	15/32	1 17/32	4,1340	1,156	1,969	5/8	1/2	M14	6,0
			H2309	34,1	21,3	160	132	93,3	26	10	12	39,0	105	29,0	50	16	M14	2,7	
45	UKFC210	UK210	HE2310	7891	5238	6 1/2	5 7/16	3 27/32	1 3/32	25/64	15/32	1 9/16	4,3310	1,188	2,165	5/8	1/2	M14	6,6
			H2310	35,1	23,3	165	138	97,6	28	10	12	40,0	110	30,0	55	16	M14	3,0	

(1) 当孔径小于等于210，采用1/4-28锥螺纹注脂嘴。
当孔径大于211时采用1/8 BSPT注脂嘴。

(2) 注：如您需要某个尺寸的紧定套，请单独订购。

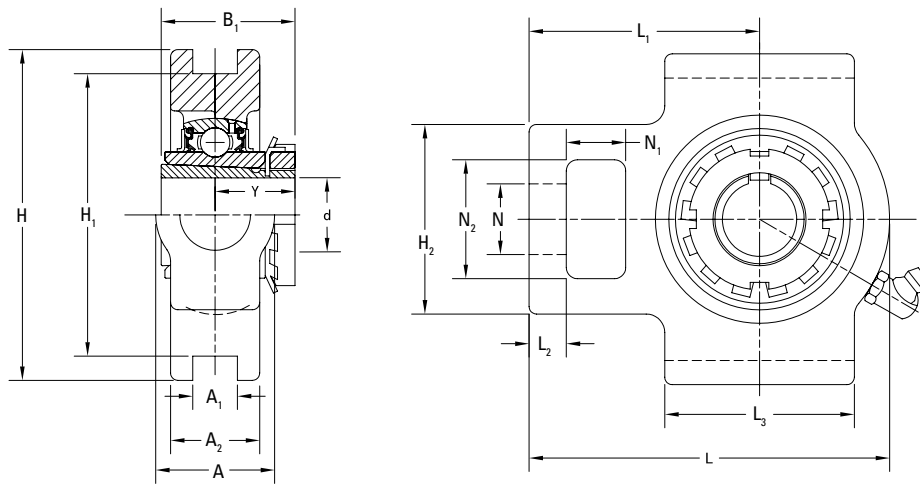
接下页



接上页

轴直径, d	圆形法兰式带座轴承单元型号	轴承型号	紧定套 ⁽²⁾ 型号	基本额定载荷		尺寸												螺栓尺寸	重量	
				动态 C _r	静态 C _{0r}	L	J	J ₁	A ₁	A ₂	A ₃	A ₄	H ₃	Y	B ₁	N				
毫米	英寸			千牛 磅力	千牛 磅力	毫米 英寸	毫米 英寸	毫米 英寸	毫米 英寸	毫米 英寸	毫米 英寸	毫米 英寸	毫米 英寸	毫米 英寸	毫米 英寸	毫米 英寸	毫米 英寸	毫米 英寸	毫米 英寸	千克 磅
50	UKFC211	UK211	H2311	43,4	29,4	185	150	106,1	31	13	12	45,5	125	32,0	59	19	M16	4,3		
			HE2311	9757	6609	7 3/32	5 29/32	4 11/64	1 7/32	33/64	15/32	1 25/32	4,9210	1,250	2,323	3/4	5/8	9,5		
55	UKFC212	UK212	HS2312	11780	8138	7 11/16	6 19/64	4 29/64	1 13/32	43/64	15/32	2 3/32	5,315	1,438	2,441	3/4	5/8	10,8		
			H2312	52,4	36,2	195	160	113,1	36	17	12	53,5	135	36,5	62	19	M16	4,9		
60	UKFC213	UK213	HE2313	12859	9015	8 1/8	6 11/64	4 47/64	1 13/32	5/8	35/64	2 3/32	5,709	1,469	2,559	3/4	5/8	12,1		
			H2313	57,2	40,1	205	170	120,2	36	16	14	53,5	145	37,5	65	19	M16	5,5		
65	UKFC215	UK215	HE2315	15152	10858	8 21/32	7 1/4	5 1/8	1 9/16	45/64	5/8	2 5/16	6,299	1,594	2,874	3/4	5/8	16,3		
			H2315	67,4	48,3	220	184	130,1	40	18	16	58,5	160	40,5	73	19	M16	7,4		
70	UKFC216	UK216	HE2316	16344	11915	9 7/16	7 7/8	5 9/16	1 13/32	45/64	5/8	2 15/32	6,693	1,750	3,071	29/32	3/4	19,8		
			H2316	72,7	53,0	240	200	141,4	42	18	16	62,5	170	44,5	78	23	M20	9,0		
75	UKFC217	UK217	H2317	84,0	61,9	250	208	147,1	45	18	18	64,5	180	46,5	82	23	M20	10,4		
			HE2317	18884	13916	9 27/32	8 3/16	5 51/64	1 25/32	45/64	45/64	2 17/32	7,087	1,828	3,228	29/32	3/4	22,9		
80	UKFC218	UK218	H2318	96,1	71,5	265	220	155,5	50	22	18	71,5	190	49,5	86	23	M20	13,3		
				21604	16074	10 7/16	8 21/32	6 1/8	1 31/32	55/64	45/64	2 13/16	7,480	1,953	3,386	29/32	3/4	29,3		

⁽²⁾ 注: 如您需要某个尺寸的紧定套, 请单独订购。



接上页

轴直径, d	滑块式带座轴承单元型号	轴承型号	紧定套 ⁽²⁾ 型号	基本额定载荷		尺寸															重量	
				动态	静态	H	H ₁	L ₂	L ₁	A ₂	A	N	L	H ₂	Y	B ₁	L ₃	N ₁	N ₂	A ₁		
				C _r	C _{0r}	毫米	毫米	毫米	毫米	毫米	毫米	毫米	毫米	毫米	毫米	毫米	毫米	毫米	毫米	毫米		毫米
55	2 1/8	UKT212	UK212	HS2312	11780	8138	5 3/4	5 1/8	3/4	4 11/16	1 23/32	2 17/32	1 3/8	7 7/8	4 1/2	1,438	2,441	4 1/2	1 1/4	2 17/32	55/64	10,6
				H2312	52,4	36,2	146	130	19	119	42	64	35	194	102	36,5	62	102	32	64	22	4,8
60	2 1/4	UKT213	UK213	HE2313	12859	9015	6 9/16	5 15/16	13/16	5 13/32	1 23/32	2 3/4	1 5/8	8 13/16	4 3/8	1,469	2,539	4 3/4	1 1/4	2 3/4	1 1/2	15,0
				H2313	57,2	40,1	167	151	21	137	44	70	41	224	111	37,5	65	121	32	70	26	6,8
65	2 1/2	UKT215	UK215	HE2315	15152	10858	6 9/16	5 15/16	13/16	5 1/2	1 7/8	2 3/4	1 5/8	9 3/8	4 3/8	1,594	2,874	4 3/4	1 1/4	2 3/4	1 1/2	16,3
				H2315	67,4	48,3	167	151	21	140	48	70	41	232	111	40,5	73	121	32	70	26	7,4
70	2 3/4	UKT216	UK216	HE2316	16344	11915	7 1/4	6 1/2	13/16	5 1/2	2	2 3/4	1 5/8	9 3/4	4 3/8	1,750	3,071	4 3/4	1 1/4	2 3/4	1 1/2	18,7
				H2316	72,7	53,0	184	165	21	140	51	70	41	235	111	44,5	78	121	32	70	26	8,5
75	3	UKT217	UK217	H2317	84,0	61,9	198	173	29	162	54	73	48	260	124	46,5	82	157	38	73	30	11,2
				HE2317	18884	13916	7 25/32	6 13/16	1 5/32	6 3/8	2 1/8	2 7/8	1 7/8	10 1/4	4 7/8	1,828	3,228	6 3/16	1 1/2	2 7/8	1 3/16	24,7

⁽²⁾注: 如您需要某个尺寸的紧定套, 请单独订购。

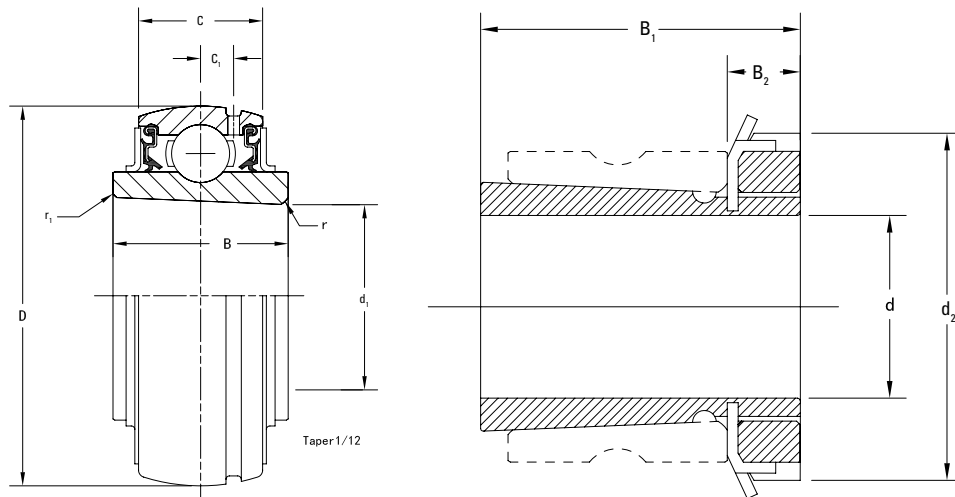
UK200工业型锥孔配紧定套锁紧系列 宽内圈球轴承

- UK 锥孔宽内圈球轴承采用紧定套锁定装置，建议用于正常载荷的工业应用。
- 紧定套锁紧装置适合于较大振动和冲击的应用。
- 紧定套锁紧装置可保证高同心度。
- 紧定套锁紧装置在不利条件下能防止摩擦腐蚀。
- 轴承均经过预润滑处理，可立即安装。
- 宽内圈可在各种工业应用中提供有效的轴支撑。
- 丁腈橡胶接触密封可在恶劣的工作条件下，帮助阻止有害污染物并保留润滑脂。
- 外部的钢制挡边可提供额外的污染防护。
- UK 系列采用超精加工滚道，让 10 级滚珠顺滑滚动，低噪音运行。
- UK 系列宽内圈球轴承具有球面外径，应用于具有相应球面内径的轴承座中，以补偿轴偏心率。

轴直径, d	轴承型号	紧定套 ⁽¹⁾ 型号	基本额定载荷		尺寸								最小倒角半径		重量	
			动态 C _r	静态 C _{0r}	D	C	B	C ₁	d ₁	d ₂	B ₁	B ₂	r	r ₁		
毫米	英寸		千牛 磅力	千牛 磅力	毫米 英寸	毫米 英寸	毫米 英寸	毫米 英寸	毫米 英寸	毫米 英寸	毫米 英寸	毫米 英寸	毫米 英寸	毫米 英寸	毫米 英寸	千克 磅
20	¾	UK205	HE2305	3147	1765	2,047	0,669	0,945	0,177	0,984	1,496	1,378	0,315	0,043	0,024	0,4
			H2305	14,0	7,9	52	17	24	4,5	25	38	35	8,0	1,1	0,6	0,2
25	1	UK206	H2306	19,5	11,3	62	19	27	5,0	30	45	38	8,0	1,1	0,6	0,3
			HE2306	4384	2540	2,441	0,748	1,063	0,197	1,181	1,772	1,496	.0315	0,043	0,024	0,6
30	1 ⅛	UK207	HS2307	5778	3462	2,835	0,787	1,181	0,224	1,378	2,047	1,693	.0354	0,043	0,020	0,9
			H2307	25,7	15,4	72	20	30	5,7	35	52	43	9,0	1,1	0,5	0,4
35	1 ¼	UK208	HE2308	6542	4002	3,150	0,827	1,339	0,236	1,575	2,283	1,811	0,394	0,060	0,020	1,3
			H2308	29,1	17,8	80	21	34	6,0	40	58	46	58	1,5	0,5	0,6
40	1 ½	UK209	HE2309	7666	4788	3,346	0,866	1,417	0,236	1,772	2,559	1,969	0,433	0,060	0,020	1,4
			H2309	34,1	21,3	85	22	36	6,0	45	65	50	11,0	1,5	0,5	0,7
45	1 ¾	UK210	HE2310	7891	5238	3,543	0,945	1,417	0,236	1,969	2,756	2,165	.0472	0,060	0,020	1,4
			H2310	35,1	23,3	90	24	36	6,0	50	70	55	12,0	1,5	0,5	0,7
50	2	UK211	H2311	43,4	29,4	100	25	40	7,0	55	75	59	12,5	1,5	0,5	1,1
			HE2311	9757	6609	3,937	0,984	1,575	0,276	2,165	2,953	2,323	0,492	0,060	0,020	2,4

(1) 注：如您需要某个尺寸的紧定套，请单独订购。

接下页



接上页

轴直径, d		轴承型号	紧定套 ⁽¹⁾ 型号	基本额定载荷		尺寸								最小倒角半径		重量
				动态 C _r	静态 C _{0r}	D	C	B	C ₁	d ₁	d ₂	B ₁	B ₂	r	r ₁	
毫米	英寸			千牛 磅力	千牛 磅力	毫米 英寸	毫米 英寸	毫米 英寸	毫米 英寸	毫米 英寸	毫米 英寸	毫米 英寸	毫米 英寸	毫米 英寸	毫米 英寸	千克 磅
55	2 1/8	UK212	HS2312	11780	8138	4,331	1,063	1,850	0,295	2,362	3,150	2,441	0,512	0,075	0,020	3,1
			H2312	52,4	36,2	110	27	47	7,5	60	80	62	13	1,9	0,5	1,4
60	2 1/4	UK213	HE2313	12859	9015	4,724	1,102	1,850	0,295	2,559	3,346	2,559	0,551	0,043	0,035	3,7
			H2313	57,2	40,1	120	28	47	7,5	65	85	65	14	1,1	0,9	1,7
65	2 1/2	UK215	HE2315	15152	10858	5,118	1,260	2,008	0,354	2,953	3,858	2,874	0,591	0,087	0,028	4,4
			H2315	67,4	48,3	130	32	51	9,0	75	98	73	15	2,2	0,7	2,0
70	2 3/4	UK216	HE2316	16344	11915	5,512	1,299	2,165	0,354	3,150	4,134	3,071	0,669	0,087	0,024	5,6
			H2316	72,7	53,0	140	33	55	9,0	80	105	78	17	2,2	0,6	2,6
75	3	UK217	H2317	84,0	61,9	150	35	57	10,0	85	110	82	18	2,2	0,5	3,1
			HE2317	18884	13916	5,906	1,378	2,244	0,394	3,346	4,331	3,228	0,709	0,087	0,020	6,8
80	-	UK218	H2318	96,1	71,5	160	38	63	11,0	90	120	86	18	2,2	0,4	3,8
				21604	16074	6,299	1,496	2,480	0,433	3,543	4,724	3,386	0,709	0,087	0,016	8,3

(1) 注：如您需要某个尺寸的紧定套，请单独订购。

UC 300 重载型定位螺钉锁紧系列

本部分涵盖了下列主题：

UCP 300 枕式带座轴承单元.....	58
UCF 300 四螺栓法兰式带座轴承单元.....	60
UCFL 300 双螺栓法兰式带座轴承单元.....	62
UCT 300 滑块式带座轴承单元.....	64
UC 300 宽内圈球轴承.....	66



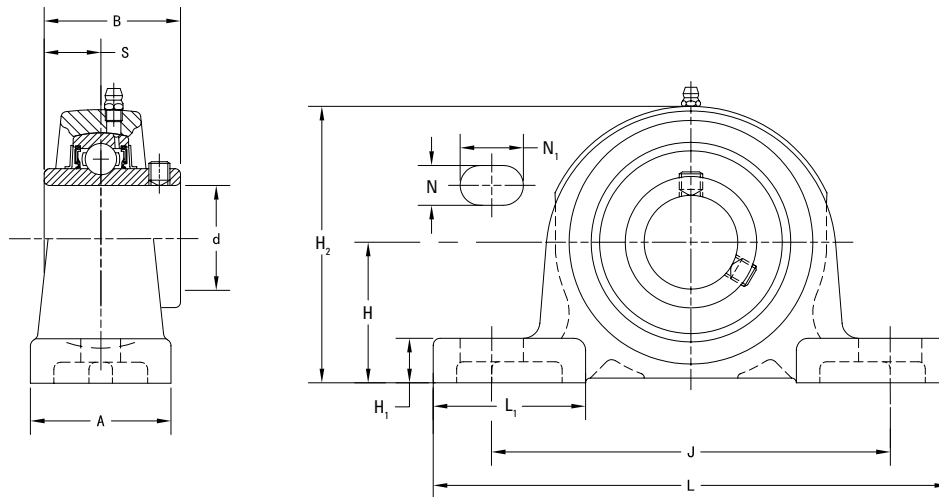
UCP 300 重载型定位螺钉锁紧系列 铸铁立式轴承座带座轴承单元

- UCP枕式带座轴承单元适用于重型载荷的工业应用。
- 整体式轴承座设计紧凑，具有双螺栓安装孔，可安装在任意位置，方便更换轴承。
- 这些单元均采用宽内圈球轴承，球面外径可自动调节，以补偿轴偏心率。
- Timken UCP 系列带座轴承单元配备 Timken 定位螺钉锁紧 (UC)内嵌轴承。
- 轴承均经过预润滑处理，可立即安装。
- 润滑脂填充孔可用于重新润滑⁽¹⁾。
- 组合密封设计非常适合在潮湿或肮脏的环境中使用。
- 螺栓孔间距和轴中心高可与竞争对手的轴承单元互换。
- 轴承座的设计令轴承更换更方便。

轴直径, d	枕式带座轴承单元型号	轴承型号	基本额定载荷		尺寸												螺栓尺寸	重量
			动态	静态	H	L	L ₁	A	H ₁	J	H ₂	S	B	N	N ₁			
			C _r	C _{0r}	毫米 英寸	毫米 英寸	毫米 英寸	毫米 英寸	毫米 英寸	毫米 英寸	毫米 英寸	毫米 英寸	毫米 英寸	毫米 英寸	毫米 英寸	毫米 英寸		
25	UCP305	UC305	21,2 4766	10,9 2450	45 1 49/64	175 6 7/8	55,0 2 1/2	45 1 25/32	16 5/8	132 5 3/16	85,0 3 1/2	15 0,591	38 1,496	17 2 1/2	20 25/32	M14 1/2	1,7 3,7	
	1	UCP305-16	UC305-16															
30	UCP306	UC306	26,7 6002	15,0 3372	50 1 31/32	180 7 1/8	52,5 2 1/16	50 1 31/32	17 2 1/2	140 5 1/2	95,0 3 3/4	17 0,669	43 1,693	17 2 1/2	20 25/32	M14 1/2	2,2 4,9	
35	UCP307	UC307	33,4 7509	19,3 4339	56 2 13/64	210 8 3/32	65,0 2 9/16	56 2 7/32	19 3/4	160 6 3/16	107,0 4 1/2	19 0,748	48 1,890	17 2 1/2	25 3 1/32	M14 1/2	3,0 6,6	
40	1 1/2	UCP308-24	UC308-24	40,7 9150	24,0 5395	60 2 23/64	220 8 21/32	65,0 2 9/16	60 2 3/8	19 3/4	170 6 11/16	118,0 4 1/2	19 0,748	52 2,047	17 2 1/2	27 1 1/16	M14 1/2	3,8 8,4
40		UCP308	UC308															
45	1 3/4	UCP309-28	UC309-28	48,9 10993	29,5 6632	67 2 41/64	245 9 21/32	75,0 2 15/16	67 2 5/8	21 1 1/16	190 7 13/32	132,0 5 3/16	22 0,866	57 2,244	20 25/32	30 1 3/16	M16 5/8	4,9 10,8
45		UCP309	UC309															
50		UCP310	UC310	62,0 13938	38,3 8610	75 2 61/64	275 10 13/16	87,5 3 1/16	75 2 15/16	24 1 5/16	212 8 11/32	148,0 5 13/16	22 0,866	61 2,402	20 25/32	35 1 3/8	M16 5/8	6,6 14,5
55	2	UCP311-32	UC311-32	71,6 16096	45,0 10116	80 3 1/2	310 12 1/2	90,0 3 1/2	80 3 1/2	27 1 1/16	236 9 9/32	157,5 6 13/64	25 0,984	66 2,598	20 25/32	38 1 1/2	M16 5/8	7,9 17,4
55	2 3/16	UCP311-35	UC311-35															
60		UCP312	UC312	81,9 18412	52,2 11735	85 3 11/32	330 13	102,5 4 1/2	85 3 11/32	29 1 1/2	250 9 27/32	167,0 6 9/16	26 1,024	71 2,795	25 3 1/32	38 1 1/2	M20 3/4	9,5 20,9
60	2 7/16	UCP312-39	UC312-39															
65	2 1/2	UCP313-40	UC313-40	92,7 20840	59,9 13466	90 3 35/64	340 13 3/8	110,0 4 11/32	90 3 17/32	32 1 1/4	260 10 1/4	176,0 6 11/16	30 1,181	75 2,953	25 3 1/32	38 1 1/2	M20 3/4	10,7 23,6
65		UCP313	UC313															
70	2 3/4	UCP314-44	UC314-44	104,0 23380	68,2 15332	95 3 47/64	360 14 3/16	110,0 4 11/32	90 3 17/32	35 1 3/8	280 11 1/2	186,0 7 1/16	33 1,299	78 3,071	27 1 1/16	40 1 1/16	M22 7/8	12,4 27,3
70		UCP314	UC314															

⁽¹⁾ 当孔径小于等于210，采用1/4-28锥螺纹注脂嘴。
当孔径大于211时采用1/8 BSPT注脂嘴。

接下页



接上页

轴直径, d	枕式带座轴承单元型号	轴承型号	基本额定载荷		尺寸											螺栓尺寸	重量		
			动态 C _r	静态 C _{0r}	H	L	L ₁	A	H ₁	J	H ₂	S	B	N	N ₁				
毫米	英寸		千牛 磅力	千牛 磅力	毫米 英寸	毫米 英寸	毫米 英寸	毫米 英寸	毫米 英寸	毫米 英寸	毫米 英寸	毫米 英寸	毫米 英寸	毫米 英寸	毫米 英寸	毫米 英寸	毫米 英寸	毫米 英寸	千克 磅
75	2 1/16	UCP315-47	113 25403	77.2 17355	100 3 1/16	380 14 3/32	107 4 1/32	100 3 1/16	35 1 3/8	290 11 13/32	198 7 29/32	32 1,260	82 3,228	27 1 1/16	40 1 1/16	M22 7/8	14,8 32,6		
		UCP315																UC315	
	3	UCP315-48																UC315-48	
80		UCP316	123 27651	86.7 19491	106 4 11/16	400 15 3/4	120 4 23/32	110 4 11/32	35 1 3/8	300 11 13/16	209 8 7/32	34 1,339	86 3,386	27 1 1/16	40 1 1/16	M22 7/8	18.5 40.8		
		UCP317	UC317																
90		UCP318-56	143 32148	107 24055	118 4 41/64	430 16 15/16	120 4 23/32	110 4 11/32	40 1 1/16	330 13	234 9 7/32	40 1,575	96 3,780	33 1 1/16	45 1 29/32	M27 1	22.8 50.2		
		UCP318																UC318	
95	3 1/2	UCP319	153 34396	119 26752	125 4 9/64	470 18 1/2	125 4 29/32	120 4 23/32	46 1 13/16	360 14 3/16	248 9 3/4	41 1,614	103 4,055	36 1 13/32	50 1 31/32	M30 1 1/8	29.0 63.9		
100		UCP320	173 38892	141 31698	140 5 33/64	490 19 9/32	140 5 1/2	120 4 23/32	46 1 13/16	380 14 31/32	273 10 3/4	42 1,654	108 4,252	36 1 13/32	50 1 31/32	M30 1 1/8	35.1 77.3		
		UCP320-63																UC320-63	
	4	UCP320-64																UC320-64	
105		UCP321	184 41365	153 34396	140 5 33/64	490 19 9/32	140 5 1/2	120 4 23/32	46 1 13/16	380 14 31/32	278 10 15/16	44 1,732	112 4,409	36 1 13/32	50 1 31/32	M30 1 1/8	37.6 82.8		
110		UCP322	205 46086	180 40466	150 5 29/32	520 20 15/32	150 5 29/32	140 5 1/2	50 1 31/32	400 15 3/4	296 11 21/32	46 1,811	117 4,606	40 1 9/16	55 2 1/4	M33 1 1/4	44.0 97		
		UCP324	UC324																
120		UCP324	207 46535	185 41590	160 6 19/64	570 22 7/16	160 6 5/16	140 5 1/2	50 1 31/32	450 17 23/32	316 12 7/16	51 2,008	126 4,961	40 1 9/16	55 2 1/4	M33 1 1/4	55.4 122.1		
130		UCP326	229 51481	214 48109	180 7 3/32	600 23 5/8	195 7 11/16	140 5 1/2	50 1 31/32	480 18 29/32	355 13 21/32	54 2,126	135 5,315	40 1 9/16	55 2 1/4	M33 1 1/4	72.1 158.9		
		UCP328	UC328																
140		UCP328	253 56877	246 55303	200 7 7/8	620 24 13/32	185 7 3/32	140 5 1/2	60 2 3/8	500 19 11/16	393 15 15/32	59 2,323	145 5,709	40 1 9/16	55 2 1/4	M33 1 1/4	92.5 203.9		

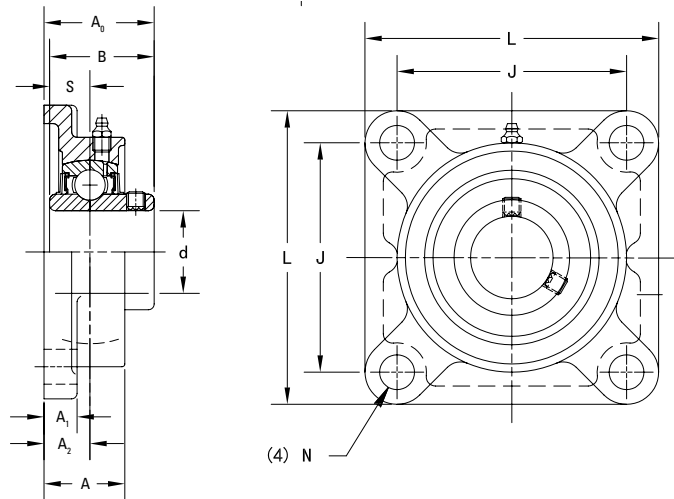
UCF 300 重载型定位螺钉锁紧系列 铸铁四螺栓法兰式带座轴承单元

- UCF四螺栓法兰式带座轴承单元适用于重型载荷的工业应用。
- 每个组件都已组装，可直接用螺栓通过法兰将其安装。
- 这些单元均采用宽内圈球轴承，球面外径可自动调节，以补偿轴偏心率。
- Timken UCF 系列带座轴承单元配备 Timken 定位螺钉锁紧 (UC)内嵌轴承。
- 轴承均经过预润滑处理，可立即安装。
- 润滑脂填充孔可用于重新润滑⁽¹⁾。
- 组合密封设计非常适合在潮湿或肮脏的环境中使用。
- 螺栓孔间距和轴中心高可与竞争对手的轴承单元互换。
- 轴承座的设计令轴承更换更方便。

轴直径, d	四螺栓法兰式带座轴承单元	轴承型号	基本额定载荷		尺寸										螺栓尺寸	重量
			动态	静态	L	J	A ₁	A	A ₀	S	B	A ₂	N			
			C _r	C _{0r}	毫米 英寸	毫米 英寸	毫米 英寸	毫米 英寸	毫米 英寸	毫米 英寸	毫米 英寸	毫米 英寸	毫米 英寸	毫米 英寸		
25	UCF305	UC305	21,2	10,9	110	80	13	29	39	15	38	16	16	M14	1,3	
	1	UCF305-16	4766	2450	4 1/2	3 3/2	1/2	1 1/2	1 1/2	0,591	1,496	5/8	5/8	1/2	2,8	
30	UCF306	UC306	26,7	15,0	125	95	15	32	44	17	43	18	16	M14	1,9	
			6002	3372	4 29/32	3 47/64	19/32	1 1/4	1 47/64	0,669	1,693	45/64	5/8	1/2	4,2	
35	UCF307	UC307	33,4	19,3	135	100	16	36	49	19	48	20	19	M16	2,3	
			7509	4339	5 3/16	3 15/16	5/8	1 13/32	1 59/64	0,748	1,890	23/32	3/4	5/8	5	
40	UCF308-24	UC308-24	40,7	24,0	150	112	17	40	56	19	52	23	19	M16	3,1	
			9150	5395	5 29/32	4 13/32	21/32	1 1/16	2 13/64	0,748	2,047	29/32	3/4	5/8	6,8	
45	UCF309-28	UC309-28	48,9	29,5	160	125	18	44	60	22	57	25	19	M16	4,0	
			10993	6632	6 3/16	4 59/64	23/32	1 23/32	2 23/64	0,866	2,244	63/64	3/4	5/8	8,8	
50	UCF310	UC310	62,0	38,3	175	132	19	48	67	22	61	28	23	M20	5,1	
			13938	8610	6 7/8	5 13/64	3/4	1 7/8	2 41/64	0,866	2,402	1 7/64	29/32	3/4	11,2	
55	UCF311-32	UC311-32	71,6	45,0	185	140	20	52	71	25	66	30	23	M20	5,6	
			16096	10116	7 3/32	5 33/64	25/32	2 1/16	2 31/64	0,984	2,598	1 3/16	29/32	3/4	12,3	
60	UCF312	UC312	81,9	52,2	195	150	22	56	78	26	71	33	23	M20	6,9	
			18412	11735	7 11/16	5 29/32	7/8	2 7/32	3 3/64	1,024	2,795	1 19/64	29/32	3/4	15,2	
65	UCF313-39	UC313-39	92,7	59,9	208	166	22	58	78	30	75	33	23	M20	7,8	
			20840	13466	8 3/16	6 17/32	7/8	2 9/32	3 3/64	1,181	2,953	1 19/64	29/32	3/4	17,2	
70	UCF314-44	UC314-44	104,0	68,2	226	178	25	61	81	33	78	36	25	M22	10,1	
			23380	15332	8 29/32	7 7/64	31/32	2 19/32	3 3/16	1,299	3,071	1 27/64	63/64	7/8	22,3	

⁽¹⁾ 当孔径小于等于210，采用1/4-28锥螺纹注脂嘴。
当孔径大于211时采用1/8 BSPT注脂嘴。

接下页



接上页

轴直径, d		四螺栓法兰式带座轴承单元	轴承型号	基本额定载荷		尺寸								螺栓尺寸	重量		
				动态	静态	L	J	A ₁	A	A ₀	S	B	A ₂			N	
				C _r	C _{0r}												
毫米	英寸			千牛	千牛	毫米	毫米	毫米	毫米	毫米	毫米	毫米	毫米	毫米	毫米	英寸	千克
				磅力	磅力	英寸	英寸	英寸	英寸	英寸	英寸	英寸	英寸	英寸	英寸		磅
75	2 15/16	UCF315-47	UC315-47	113,0 25403	77,2 17355	236 9 3/32	184 7 1/4	25 3 3/32	66 2 13/32	89 3 1/2	32 1,260	82 3,228	39 1 17/32	25 63/64	M22 7/8	11,6 25,6	
	3	UCF315-48	UC315-48														
80		UCF316	UC316	123,0 27651	86,7 19491	250 9 27/32	196 7 23/32	27 1 1/16	68 2 11/16	90 3 33/64	34 1,339	86 3,386	38 1 1/2	31 1 7/32	M27 1	12,8 28,2	
85		UCF317	UC317	133,0 29900	96,8 21762	260 10 1/4	204 8 1/32	27 1 1/16	74 2 29/32	100 3 15/16	40 1,575	96 3,780	44 1 47/64	31 1 7/32	M27 1	15,3 33,7	
	3 1/2	UCF318-56	UC318-56														
90		UCF318	UC318	143,0 32148	107,0 24055	280 11 1/32	216 8 1/2	30 1 3/16	76 3	100 3 15/16	40 1,575	96 3,780	44 1 47/64	35 1 3/8	M30 1 1/8	18,9 41,7	
95		UCF319	UC319	153,0 34396	119,0 26752	290 11 13/32	228 8 23/32	30 1 3/16	94 3 11/16	121 4 49/64	41 1,614	103 4,055	59 2 21/64	35 1 3/8	M30 1 1/8	21,6 47,6	
100		UCF320	UC320														
	3 15/16	UCF320-63	UC320-63	173,0 38892	141,0 36198	310 12 7/32	242 9 17/32	32 1 1/4	94 3 11/16	125 4 59/64	42 1,654	108 4,252	59 2 21/64	38 1 1/2	M33 1 1/4	25,8 56,8	
	4	UCF320-64	UC320-64														
105		UCF321	UC321	184,0 41365	153,0 34396	310 12 7/32	242 9 17/32	32 1 1/4	94 3 11/16	127 5	44 1,732	112 4,409	59 2 21/64	38 1 1/2	M33 1 1/4	30,2 66,5	
110		UCF322	UC322	205,0 46086	180,0 40466	340 13 3/8	266 10 15/32	35 1 3/8	96 3 25/32	131 5 5/32	46 1,811	117 4,606	60 2 3/64	41 1 39/64	M36 1 3/8	35,3 77,8	
120		UCF324	UC324	207,0 46535	185,0 41590	370 14 9/16	290 11 27/64	40 1 9/16	110 4 11/32	140 5 1/2	51 2,008	126 4,961	65 2 9/16	41 1 39/64	M36 1 3/8	47,3 104,2	
130		UCF326	UC326	229,0 51481	214,0 48109	410 16 5/32	320 12 19/32	45 1 25/32	115 4 17/32	146 5 3/4	54 2,126	135 5,315	65 2 9/16	41 1 39/64	M36 1 3/8	65,5 144,4	
140		UCF328	UC328	253,0 56877	246,0 55303	450 17 23/32	350 13 25/32	55 2 5/32	125 4 29/32	161 6 11/32	59 2,323	145 5,709	75 2 61/64	41 1 39/64	M36 1 3/8	80,4 177,2	

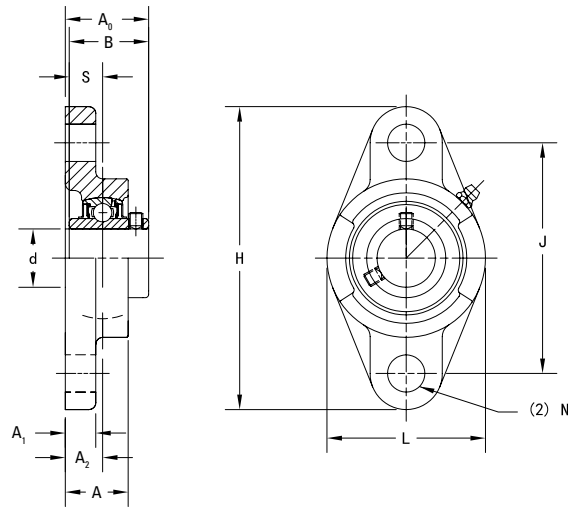
UCFL 300重载型定位螺钉锁紧系列 铸铁双螺栓法兰式带座轴承单元

- UCFL双螺栓法兰式带座轴承单元适用于重型载荷的工业应用。
- 此系列主要适用于安装尺寸受限的应用场合。
- 每个组件都已组装，可直接用螺栓通过法兰将其安装。
- 这些单元均采用宽内圈球轴承，球面外径可自动调节，以补偿轴偏心率。
- Timken UCFL 系列带座轴承单元配备 Timken 定位螺钉锁紧 (UC)内嵌轴承。
- 轴承均经过预润滑处理，可立即安装。
- 润滑脂填充孔可用于重新润滑⁽¹⁾。
- 组合密封设计非常适合在潮湿或肮脏的环境中使用。
- 螺栓孔间距和轴中心高可与竞争对手的轴承单元互换。
- 轴承座的设计令轴承更换更方便。

轴 直径, d		双螺栓法兰 式带座轴承 单元型号	轴承型号	基本额定载荷		尺寸										螺栓尺寸	重量
				动态	静态	H	J	A ₁	A	A ₀	L	A ₂	S	B	N		
				C _r	C _{0r}	毫米 英寸	毫米 英寸	毫米 英寸	毫米 英寸	毫米 英寸	毫米 英寸	毫米 英寸	毫米 英寸	毫米 英寸	毫米 英寸		
25		UCFL305	UC305	21,2 4766	10,9 2450	150 5 29/32	113 4 7/16	13 1/2	29 1 1/2	39 1 17/32	80 3 1/2	16 5/8	15 0,591	38 1,496	19 3/4	M16 5/8	1,1 2,4
	1	UCFL305-16	UC305-16														
30		UCFL306	UC306	26,7 6002	15,0 3372	180 7 1/2	134 5 1/2	15 19/32	32 1 1/4	44 1 47/64	90 3 17/32	18 45/64	17 0,669	43 1,693	23 29/32	M20 3/4	1,5 3,3
				33,4 7509	19,3 4339	185 7 1/2	141 5 39/64	16 5/8	36 1 13/32	49 1 59/64	100 3 15/16	20 25/32	19 0,748	48 1,890	23 29/32	M20 3/4	1,8 4,0
40	1 1/2	UCFL308-24	UC308-24	40,7 9150	24,0 5395	200 7 7/8	158 6 1/2	17 21/32	40 1 1/8	56 2 13/64	112 4 1/2	23 29/32	19 0,748	52 2,047	23 29/32	M20 3/4	2,5 5,5
		UCFL308	UC308														
45	1 3/4	UCFL309-28	UC309-28	48,9 10993	29,5 6632	230 9 1/8	177 6 31/32	18 23/32	44 1 23/32	60 2 23/64	125 4 29/32	25 63/64	22 0,866	57 2,244	25 63/64	M22 7/8	3,5 7,7
		UCFL309	UC309														
50		UCFL310	UC310	62,0 13938	38,3 8610	240 9 3/8	187 7 23/64	19 3/4	48 1 7/8	67 2 41/64	140 5 1/2	28 1 1/4	22 0,866	61 2,402	25 63/64	M22 7/8	4,4 9,7
	2	UCFL311-32	UC311-32														
55		UCFL311	UC311	71,6 16096	45,0 10116	250 9 27/32	198 7 51/64	20 25/32	52 2 1/8	71 2 51/64	150 5 29/32	30 1 3/16	25 0,984	66 2,598	25 63/64	M22 7/8	5,3 11,7
	2 3/16	UCFL311-35	UC311-35														
60		UCFL312	UC312	81,9 18412	52,2 11735	270 10 5/8	212 8 13/32	22 7/8	56 2 1/2	78 3 1/8	160 6 1/8	33 1 19/64	26 1,024	71 2,795	31 1 1/2	M27 1	6,5 14,3
	2 3/8	UCFL312-39	UC312-39														
65	2 1/2	UCFL313-40	UC313-40	92,7 20840	59,9 13466	295 11 1/8	240 9 29/64	25 31/32	58 2 1/2	78 3 1/8	175 6 7/8	33 1 19/64	30 1,181	75 2,953	31 1 1/2	M27 1	8,5 18,7
		UCFL313	UC313														
70	2 3/4	UCFL314-44	UC314-44	104,0 23380	68,2 15332	315 12 13/32	250 9 27/32	28 1 1/2	61 2 13/32	81 3 1/8	185 7 1/2	36 1 27/64	33 1,299	78 3,071	35 1 3/8	M30 1 1/8	9,7 21,4
		UCFL314	UC314														

⁽¹⁾ 当孔径小于等于210，采用1/4-28锥螺纹注脂嘴。
当孔径大于211时采用1/8 BSPT注脂嘴。

接下一页



接上页

轴直径, d		双螺栓法兰式带座轴承单元型号	轴承型号	基本额定载荷		尺寸										螺栓尺寸	重量	
				动态	静态	H	J	A ₁	A	A ₀	L	A ₂	S	B	N			
				C _r	C _{0r}	毫米	毫米	毫米	毫米	毫米	毫米	毫米	毫米	毫米	毫米			毫米
毫米	英寸			千牛	千牛	毫米	毫米	毫米	毫米	毫米	毫米	毫米	毫米	毫米	毫米	毫米	英寸	千克
	2 1/16	UCFL315-47	UC315-47	113,0	77,2	320	260	30	66	89	195	39	32	82	35	M30	11,3	
75		UCFL315	UC315	25403	17355	12 19/32	10 11/64	1 3/16	2 1/32	3 1/2	7 11/16	1 17/32	1,260	3,228	1 3/8	1 1/8	24,9	
	3	UCFL315-48	UC315-48															
80		UCFL316	UC316	123,0	86,7	355	285	32	68	90	210	38	34	86	38	M33	14,4	
				27651	19491	13 31/32	11 7/32	1 1/4	2 11/16	3 35/64	8 5/32	1 1/2	1,339	3,386	1 1/2	1 1/4	31,7	
85		UCFL317	UC317	133,0	96,8	370	300	32	74	100	220	44	40	96	38	M33	16,0	
				29900	21762	14 9/16	11 13/16	1 1/4	2 29/32	3 15/16	8 21/32	1 47/64	1,575	3,780	1 1/2	1 1/4	35,3	
	3 1/2	UCFL318-56	UC318-56	143,0	107,0	385	315	36	76	100	235	44	40	96	38	M33	19,0	
				32148	24055	15 5/32	12 13/32	1 13/32	3	3 15/16	9 1/4	1 47/64	1,575	3,780	1 1/2	1 1/4	41,9	
90		UCFL318	UC318															
95		UCFL319	UC319	153,0	119,0	405	330	40	94	121	250	59	41	103	41	M36	24,6	
				34396	26752	15 15/16	12 63/64	1 1/8	3 11/16	4 49/64	9 27/32	2 23/64	1,614	4,055	1 39/64	1 3/8	54,2	
100		UCFL320	UC320															
	3 15/16	UCFL320-63	UC320-63	173,0	141,0	440	360	40	94	125	270	59	42	108	44	M39	29,4	
				38892	31698	17 5/16	14 11/16	1 1/8	3 11/16	4 59/64	10 3/8	2 23/64	1,654	4,252	1 47/64	1 1/2	64,8	
	4	UCFL320-64	UC320-64															
110		UCFL322	UC322	205,0	180,0	470	390	42	96	131	300	60	46	117	44	M39	36,2	
				46086	40466	18 1/2	15 23/64	1 21/32	3 25/32	5 5/32	11 13/16	2 23/64	1,811	4,606	1 47/64	1 1/2	79,8	
120		UCFL324	UC324	207,0	185,0	520	430	48	110	140	330	65	51	126	47	M42	51,6	
				46535	41590	20 15/32	16 59/64	1 7/8	4 11/32	5 1/2	13	2 9/16	2,008	4,961	1 27/32	1 5/8	113,8	
130		UCFL326	UC326	229,0	214,0	550	460	50	115	146	360	65	54	135	47	M42	61,6	
				51481	48109	21 23/32	18 3/4	1 31/32	4 17/32	5 3/4	14 3/16	2 9/16	2,126	5,315	1 27/32	1 5/8	135,8	

UCT 300重载型定位螺钉锁紧系列 铸铁滑块式带座轴承单元

- UCT滑块式带座轴承单元适用于重型载荷的工业应用。
- UCT滑块式带座轴承单元应用于需要主轴调节器和皮带张紧装置的情况，比如传送带的应用。
- 这些单元为可调主轴和传送带滑轮组提供设计紧凑且有效的支承。
- 每个组件都已组装，可直接安装。
- 这些单元均采用宽内圈球轴承，球面外径可自动调节，以补偿轴偏心率。
- Timken UCT 系列带座轴承单元配备 Timken 定位螺钉锁紧 (UC)内嵌轴承。
- 轴承均经过预润滑处理，可立即安装。
- 润滑脂填充孔可用于重新润滑⁽¹⁾。
- 组合密封设计非常适合在潮湿或肮脏的环境中使用。
- 槽间距和宽度可与竞争对手的轴承单元互换。
- 轴承座的设计令轴承更换更方便。

轴直径, d	滑块式带座轴承单元型号	轴承型号	基本额定载荷		尺寸															重量
			动态	静态	H	H ₁	L ₂	L ₁	A ₂	A	N	L	H ₂	S	B	L ₃	N ₁	N ₂	A ₁	
			C _r	C _{0r}	毫米	毫米	毫米	毫米	毫米	毫米	毫米	毫米	毫米	毫米	毫米	毫米	毫米	毫米	毫米	
25	UCT305	UC305	21,2	10,9	89	80	12	76	26	36	26	122	62	15	38	65	16	36	12	1,4
1	UCT305-16	UC305-16	4766	2450	3 1/2	3 3/8	1 1/2	3	1 1/2	1 13/32	1 1/2	4 13/16	2 7/16	0,591	1,496	2 9/16	5/8	1 13/32	1 1/2	3,0
30	UCT306	UC306	26,7	15,0	100	90	14	85	28	41	28	137	70	17	43	74	18	41	16	1,8
			6002	3372	3 15/16	3 35/64	9/16	3 11/32	1 3/32	1 5/8	1 3/32	5 13/32	2 3/4	0,669	1,693	2 29/32	23/32	1 5/8	5/8	3,9
35	UCT307	UC307	33,4	19,3	111	100	15	94	32	45	30	150	75	19	48	80	20	45	16	2,3
			7509	4339	4 3/8	3 15/16	19/32	3 11/16	1 1/4	1 25/32	1 3/16	5 29/32	2 15/16	0,748	1,890	3 5/32	25/32	1 25/32	5/8	5,0
1 1/2	UCT308-24	UC308-24	40,7	24,0	124	112	17	100	34	50	32	162	83	19	52	89	22	50	18	3,0
			9150	5395	4 7/8	4 13/32	2 1/2	3 15/16	1 13/32	1 3/4	6 3/8	3 9/32	0,748	2,047	3 1/2	7/8	1 31/32	45/64	6,6	
40	UCT308	UC308																		
1 3/4	UCT309-28	UC309-28	48,9	29,5	138	125	18	110	38	55	34	178	90	22	57	97	24	55	18	4,1
			10993	6632	5 7/16	4 59/64	23/32	4 11/32	1 1/2	2 5/32	1 11/32	7	3 17/32	0,866	2,244	3 13/16	15/16	2 5/32	45/64	9,0
45	UCT309	UC309																		
50	UCT310	UC310	62,0	38,3	151	140	20	117	40	61	37	191	98	22	61	106	27	61	20	4,9
			13938	8610	5 15/16	5 33/64	25/32	4 19/32	1 9/16	2 15/32	1 15/32	7 17/32	3 27/32	0,866	2,402	4 3/16	1 1/16	2 13/32	25/32	10,8
2	UCT311-32	UC311-32	71,6	45,0	163	150	21	127	44	66	39	207	105	25	66	115	29	66	22	6,1
			16096	10116	6 13/32	5 29/32	13/16	5	1 23/32	2 19/32	1 17/32	8 5/32	4 7/8	0,984	2,598	4 17/32	1 3/32	2 19/32	55/64	13,4
2 1/8	UCT311-35	UC311-35																		
60	UCT312	UC312	81,9	52,2	178	160	23	135	46	71	41	220	113	26	71	123	31	71	22	7,6
			18412	11735	7	6 19/64	29/32	5 5/16	1 13/16	2 25/32	1 5/8	8 21/32	4 7/16	1,024	2,795	4 27/32	1 7/32	2 25/32	55/64	16,7
2 1/4	UCT312-39	UC312-39																		
2 1/2	UCT313-40	UC313-40	92,7	59,9	190	170	25	146	50	80	43	238	116	30	75	134	32	70	26	9,3
			20840	13466	7 15/32	6 11/16	3 1/2	5 3/4	1 31/32	3 5/32	1 11/16	9 3/8	4 9/16	1,181	2,953	5 5/32	1 1/4	2 3/4	1 1/2	20,5
65	UCT313	UC313																		
2 3/4	UCT314-44	UC314-44	104,0	68,2	202	180	25	155	52	90	46	252	130	33	78	140	36	85	26	11,1
			23380	15332	7 7/16	7 3/32	3 1/2	6 3/8	2 1/16	3 17/32	1 13/16	9 29/32	5 1/8	1,299	3,071	5 1/2	1 13/32	3 11/32	1 1/2	24,4
70	UCT314	UC314																		

⁽¹⁾ 当孔径小于等于210，采用1/4-28锥螺纹注脂嘴。
当孔径大于211时采用1/8 BSPT注脂嘴。

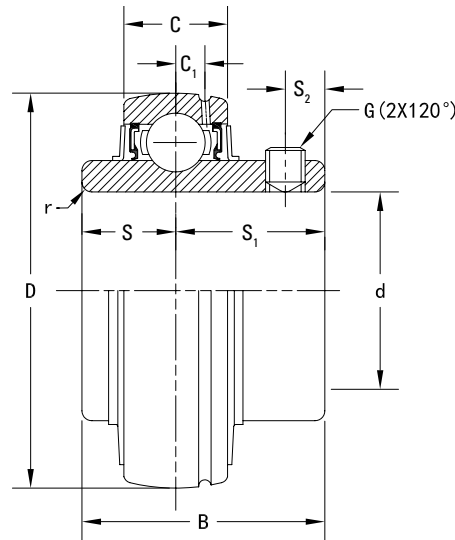
接下页

UC 300重载型定位螺钉锁紧系列 宽内圈球轴承

- UC 宽内圈球轴承采用常用定位螺钉锁紧装置，适用于重型载荷的工业应用。
- 定位螺钉的安装特点非常适用于正反转载荷应用。
- 轴承均经过预润滑处理，可立即安装。
- 宽内圈可在各种工业应用中提供有效的轴支撑。
- 丁腈橡胶接触密封可在恶劣的工作条件下，帮助阻止有害污染物并保留润滑脂。
- 外部的钢制挡边可提供额外的污染防护。
- UC 系列采用超精加工滚道，让 10 级滚珠顺滑滚动，低噪音运行。
- UC 系列宽内圈球轴承具有球面外径，应用于具有相应球面内径的轴承座中，以补偿轴偏心度。

轴直径, d		轴承型号	基本额定载荷		尺寸						最小倒角半径 r	定位螺钉尺寸 G	重量	
			动态	静态	D	C	B	S ₂	C ₁	S				S ₁
			C _r	C _{0r}										
毫米	英寸		千牛 磅力	千牛 磅力	毫米 英寸	毫米 英寸	毫米 英寸	毫米 英寸	毫米 英寸	毫米 英寸	毫米 英寸	毫米 英寸	千克 磅	
25		UC305	21,2 4766	10,9 2450	62 2,441	22 0,866	38,0 1,496	6 0,236	6,0 0,236	15 0,591	23 0,906	1,1 0,043	M6×0,75	0,4 1,0
	1	UC305-16												0,4 1,0
30		UC306	26,7 6002	15,0 3372	72 2,835	24 0,945	43,0 1,693	6 0,236	6,5 0,256	17 0,669	26 1,024	1,1 0,043	M6×0,75	0,6 1,2
35		UC307	33,4 7509	19,3 4339	80 3,150	26 1,024	48,0 1,890	8 0,315	7,5 0,295	19 0,748	29 1,142	1,5 0,059	M8×1	0,7 1,6
	1 ½	UC308-24	40,7 9150	24,0 5395	90 3,543	28 1,102	52,0 2,047	10 0,394	8,0 0,315	19 0,748	33 1,299	1,5 0,059	M10×1,25	1,1 2,3
40		UC308												1,0 2,2
	1 ¾	UC309-28	48,9 10993	29,5 6632	100 3,937	30 1,181	57,0 2,244	10 0,394	8,5 0,335	22 0,866	35 1,378	1,5 0,059	M10×1,25	1,4 3,0
45		UC309												1,3 2,9
50		UC310	62,0 13938	38,3 8610	110 4,331	32 1,260	61,0 2,402	12 0,472	9,0 0,354	22 0,866	39 1,535	2,0 0,079	M12×1,5	1,7 3,7
	2	UC311-32												2,1 4,6
55		UC311	71,6 16096	45,0 10116	120 4,724	34 1,339	66,0 2,598	12 0,472	10,0 0,394	25 0,984	41 1,614	2,0 0,079	M12×1,5	1,9 4,2
	2 ⅜	UC311-35												1,7 3,7
60		UC312	81,9 18412	52,2 11735	130 5,118	36 1,417	71,0 2,795	12 0,472	11,5 0,453	26 1,204	45 1,772	2,1 0,083	M12×1,5	2,6 5,7
	2 ⅞	UC312-39												2,5 5,5
	2 ½	UC313-40	92,7 20840	59,9 13466	140 5,512	38 1,496	75,0 2,953	12 0,472	12,0 0,472	30 1,181	45 1,772	2,1 0,083	M12×1,5	3,2 7,1
65		UC313												3,1 7,0
	2 ¾	UC314-44	104,0 23380	68,2 15332	150 5,906	40 1,575	78,0 3,071	12 0,472	12,5 0,492	33 1,299	45 1,772	2,1 0,083	M12×1,5	3,9 8,6
70		UC314												3,9 8,6

接下页



接上页

轴直径, d		轴承型号	基本额定载荷		尺寸							最小倒角半径 r	定位螺钉尺寸 G	重量
			动态	静态	D	C	B	S ₂	C ₁	S	S ₁			
			C _r	C _{0r}										
毫米	英寸		千牛 磅力	千牛 磅力	毫米 英寸	毫米 英寸	毫米 英寸	毫米 英寸	毫米 英寸	毫米 英寸	毫米 英寸	毫米 英寸	毫米 英寸	千克 磅
75	2 15/16	UC315-47	113,0 25403	77,2 17355	160 6,299	42 1,654	82,0 3,228	14 0,551	14,5 0,571	32 1,260	50 1,969	2,1 0,083	M14×1,5	4,7
		UC315												10,4
	3	UC315-48												4,6
80		UC316	123,0 27651	86,7 19491	170 6,693	44 1,732	86,0 3,386	14 0,551	15 0,591	34 1,339	52 2,047	2,1 0,083	M14×1,5	5,6 12,3
		UC317	133,0 29900	96,8 21762	180 7,087	46 1,811	96,0 3,780	16 0,630	15 0,591	40 1,575	56 2,205	3,0 0,118	M16×1,5	6,9 15,2
90	3 1/2	UC318-56	143,0 32148	107,0 24055	190 7,480	48 1,890	96,0 3,780	16 0,630	15,5 0,610	40 1,575	56 2,205	3,0 0,118	M16×1,5	8,0
		UC318												17,7
95		UC319	153,0 34396	119,0 26752	200 7,874	50 1,969	103,0 4,055	18 0,709	16,5 0,650	41 1,614	62 2,441	3,0 0,118	M16×1,5	8,9 19,6
		UC320												11,2 24,7
100	3 15/16	UC320-63	173,0 38892	141,0 31698	215 8,465	54 2,126	108,0 4,252	20 0,787	18 0,709	42 1,654	66 2,598	3,0 0,118	M18×1,5	11,2
		UC320-64												24,7
105	4	UC320-64	184,0 41365	153,0 34396	225 8,858	56 2,205	112,0 4,409	20 0,787	19 0,748	44 1,732	68 2,677	3,0 0,118	M18×1,5	12,7
		UC321												28,0
110		UC322	205,0 46086	180,0 40466	240 9,449	60 2,362	117,0 4,606	20 0,787	20 0,787	46 1,811	71 2,795	3,0 0,118	M18×1,5	15,1 33,3
		UC324	207,0 46535	185,0 41590	260 10,236	64 2,520	126,0 4,961	20 0,787	21 0,827	51 2,008	75 2,953	3,0 0,118	M18×1,5	19,0 41,9
120		UC326	229,0 51481	214,0 48109	280 11,024	68 2,677	135,0 5,315	20 0,787	22 0,866	54 2,126	81 3,189	4,0 0,157	M20×1,5	23,6 52,0
		UC328	253,0 56877	246,0 55303	300 11,811	72 2,835	145,0 5,709	20 0,787	23 0,906	59 2,323	86 3,386	4,0 0,157	M20×1,5	29,4 64,8

**警告**

不遵守以下警告信息可能会导致严重的人身伤害或死亡。

正确的维护和操作非常关键。

始终遵循安装说明并保持适当润滑。

轴承过热会引燃爆炸性气体。在有易燃气体或谷物、煤炭及其他易燃材料的粉尘聚集物达到爆炸水平的环境中或附近使用时需格外注意，务必正确选择、安装、维护和润滑带座轴承。要获得安装和维护说明，请咨询设备供应商或设计人员。

如果使用锤子或钢棒来安装或拆卸部件，请使用软钢材质（如 1010 或 1020 级）。安装或拆卸部件时，软钢棒不易引起锤子、钢棒或部件碎片高速飞溅。

注意

不遵循这些注意事项可能会导致财产损失。

切勿使用损坏的带座轴承单元。

安装或拆卸组件时，切勿用力过大。

遵循所有公差、配合和扭矩建议。

务必遵循原始设备制造商的安装和维护指导原则。

保证正确对中。

切勿焊接带座轴承单元。

切勿使用明火加热部件。

切勿使轴承在温度超过 121° C (250° F) 的环境中运行。

**有关铁姆肯公司产品的其它警告声明，
请访问 www.timken.com/warnings。**

免责声明

本目录仅提供分析工具和数据，协助您进行产品选择。鉴于实际产品性能受到许多铁姆肯公司不可控因素的影响。选择任何产品时均需您亲自对产品的适用性和可行性进行确认。

售出的产品符合铁姆肯公司的销售条款和条件，包括其有限担保和补偿。如需了解销售条款和条件，请访问：<https://www.timken.com/legal-notices/termsandconditionsofsale/>。

请咨询您的铁姆肯公司工程师，以获取更多信息和协助。我们竭尽所能确保本文中信息的准确性，但错误和疏漏不可避免，故不承担由此引发的任何责任。

上海

上海市虹桥路1号港汇中心1座27层
邮政编码: 200030
电话: 86-21-61138000

北京

北京市东三环北路2号南银大厦1606室
邮政编码: 100027
电话: 86-10-64106490

成都

成都市人民南路一段86号城市之心30楼L座
邮政编码: 610016
电话: 86-28-86202271

沈阳

沈阳市和平区南京北街206号沈阳城市广场第一座2-1105室
邮政编码: 110001
电话: 86-24-23341585

无锡

无锡市新区锡锦路8号
邮政编码: 214028
电话: 86-510-85523888

广州

广州市天河路228号之一广晟大厦2308室
邮政编码: 510620
电话: 86-20-38330049

西安

西安市碑林区南关正街88号长安国际A座11楼1125和1136室
邮政编码: 710065
电话: 86-29-87201927

武汉

武汉市汉口解放大道634号新世界中心B座8层02室
邮政编码: 430032
电话: 86-27-83590002

青岛

青岛市香港中路9号香格里拉中心办公楼23层2308室
邮政编码: 266071
电话: 86-532-80927509

天津

天津市和平区南京路219号天津中心8层803室
邮政编码: 300061
电话: 86-22-23170346

郑州

郑州市郑东新区金水路与心怡路交汇处东北角郑州金融国际中心
(楷林IFC) D座18层
邮政编码: 450000
电话: 86-371-53612569

台北

台湾台北市民权东路三段144号1527室
邮政编码: 105
电话: 886-2-27160642

TIMKEN

在全球多元化市场中, 铁姆肯公司的团队运用精深的知识, 帮助提高机械设备的运转效率和可靠性。铁姆肯公司研发、制造并营销轴承、齿轮传动装置、皮带、链条、联轴器、润滑系统和相关产品, 同时提供多种动力系统改造和维修服务。

更强。恪守承诺。更强。创造价值。更强。全球协同。更强。携手共进。| 更强。设计使然。



铁姆肯公司官方微信

www.timken.com.cn
2M 04-18-2 编号: 10692C
Timken®是铁姆肯公司的注册商标
©2018铁姆肯公司
中国印刷